



АДМИНИСТРАЦИЯ  
ЧАЙКОВСКОГО ГОРОДСКОГО ОКРУГА  
УПРАВЛЕНИЕ  
ЗЕМЕЛЬНО-ИМУЩЕСТВЕННЫХ  
ОТНОШЕНИЙ

ул. Ленина, д. 67/1, г. Чайковский, Пермский край, 617760  
Тел/факс: (34241) 4-73-75  
E-mail: uzio@chaykovsky.permkrai.ru  
ОКПО 35288925 ОГРН 1185958071562  
ИНН/КПП 5959002592/595901001

АО «Связьтранснефть»  
ул. Наметкина, д.12, стр.1,  
г. Москва, 117420

Чайковский отдел  
Управления Росреестра  
по Пермскому краю

17.08.2022 №02-01-06-01-3491

На № \_\_\_\_\_ от \_\_\_\_\_

Правовое управление  
администрации Чайковского  
городского округа

**О предоставлении решения**

**РЕШЕНИЕ № 312  
о размещении объектов**

г. Чайковский,  
Пермский край

15 августа 2022

**Управление земельно-имущественных отношений администрации Чайковского городского округа, в лице начальника Управления Елькиной Ларисы Александровны, действующей на основании Положения об Управлении земельно-имущественных отношений администрации города Чайковского, утвержденного решением Думой Чайковского городского округа от 19 декабря 2018 г. № 99, разрешает Акционерному обществу «Связьтранснефть» (ИНН 7723011906, ОГРН 1027739420961, адрес: 117420, г.Москва, ул.Наметкина, д.12, стр.1, телефон: 8(495)9508070) размещение объекта: «Линии связи, линейно-кабельные сооружения связи и иные сооружения связи, для размещения которых не требуется разрешения на строительство», на землях, государственная собственность на которые не разграничена, площадью 96431 кв.м, на срок: со 02 июня 2022 года по 02 мая 2023 года,**

местоположение: Пермский край, г. Чайковский, кадастровые номера кварталов 59:12:0830001, 59:12:0860001, 59:12:0850001, 59:12:0780001, 59:12:0740003, 59:12:0740001, 59:12:0610001, 59:12:0740010.

Приложение: схема предполагаемых к использованию земель или части земельного участка.

Начальник Управления  
земельно-имущественных отношений  
администрации Чайковского городского



Л.А. Елькина



(наименование документа об утверждении, включая наименования

органов государственной власти или органов местного

самоуправления, принявших решение об утверждении схемы

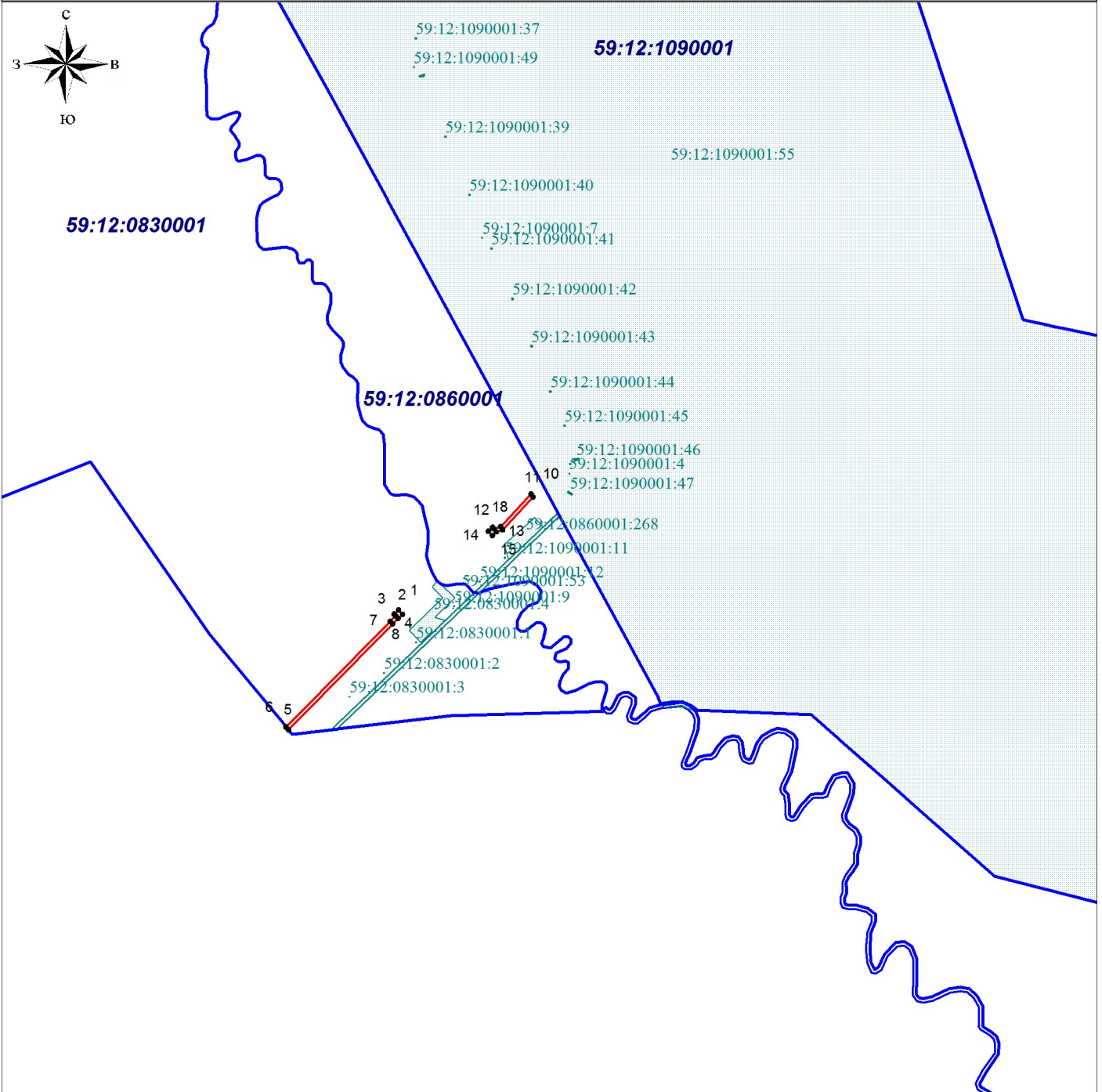
или подписавших соглашение о перераспределении земельных участков)

от \_\_\_\_\_ N \_\_\_\_\_

Схема границ предполагаемых к использованию земель на кадастровых планах территории 59:12:0830001, 59:12:0860001  
59:12:0850001, 59:12:0780001, 59:12:0740003, 59:12:0740010, 59:12:0740001, 59:12:0610001

Условный номер земельного участка: ЗУ1

Площадь земельного участка 96431 кв.м.

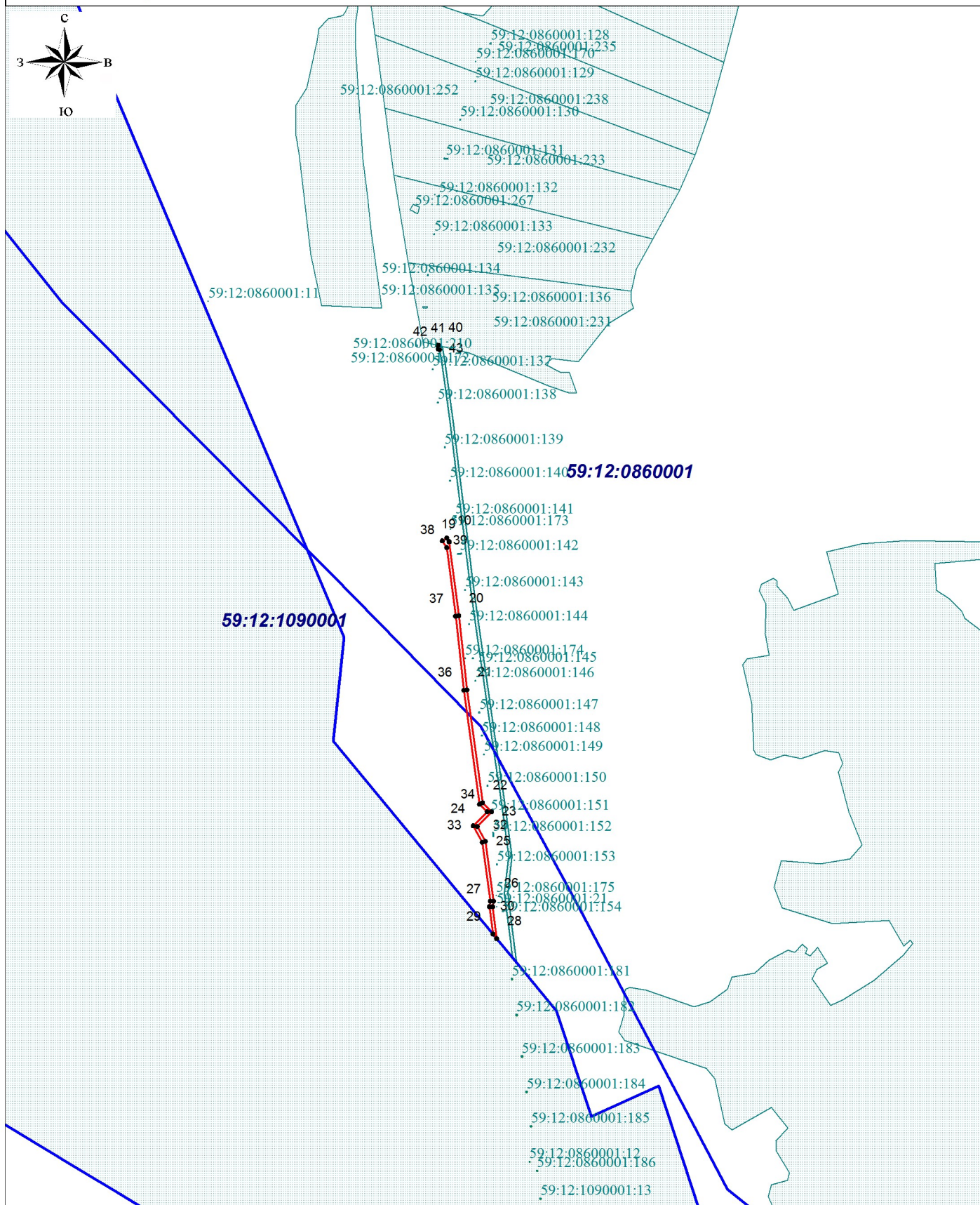


УСЛОВНЫЕ ОБОЗНАЧЕНИЯ:




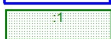
- 1 — граница образуемого земельного участка, номер поворотной точки
- ЗУ1 — обозначение образуемого земельного участка
- 59:12:0860001 — граница и номер кадастрового квартала
- 1 — земельный участок, сведения о котором содержатся в ГКН

Условный номер земельного участка: ЗУ1

Площадь земельного участка 96431 кв.м.



УСЛОВНЫЕ ОБОЗНАЧЕНИЯ:

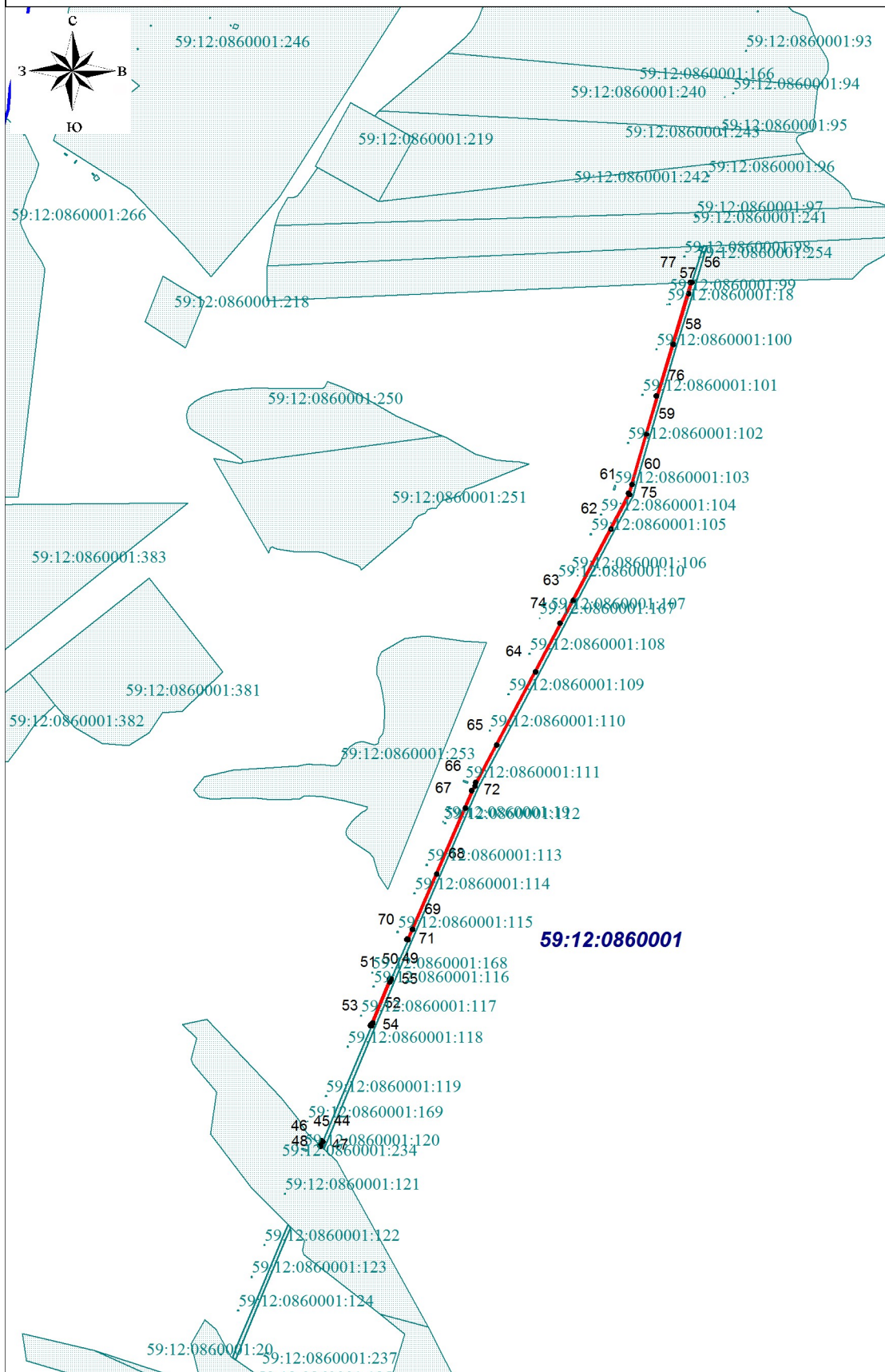
-  граница образуемого земельного участка, номер поворотной точки
-  обозначение образуемого земельного участка
-  граница и номер кадастрового квартала
-  земельный участок, сведения о котором содержатся в ГКН




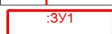
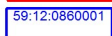
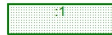
**Схема границ предполагаемых к использованию земель на кадастровых планах территории 59:12:0830001, 59:12:0860001  
59:12:0850001, 59:12:0780001, 59:12:0740003, 59:12:0740010, 59:12:0740001, 59:12:0610001**

Условный номер земельного участка: ЗУ1

Площадь земельного участка 96431 кв.м.

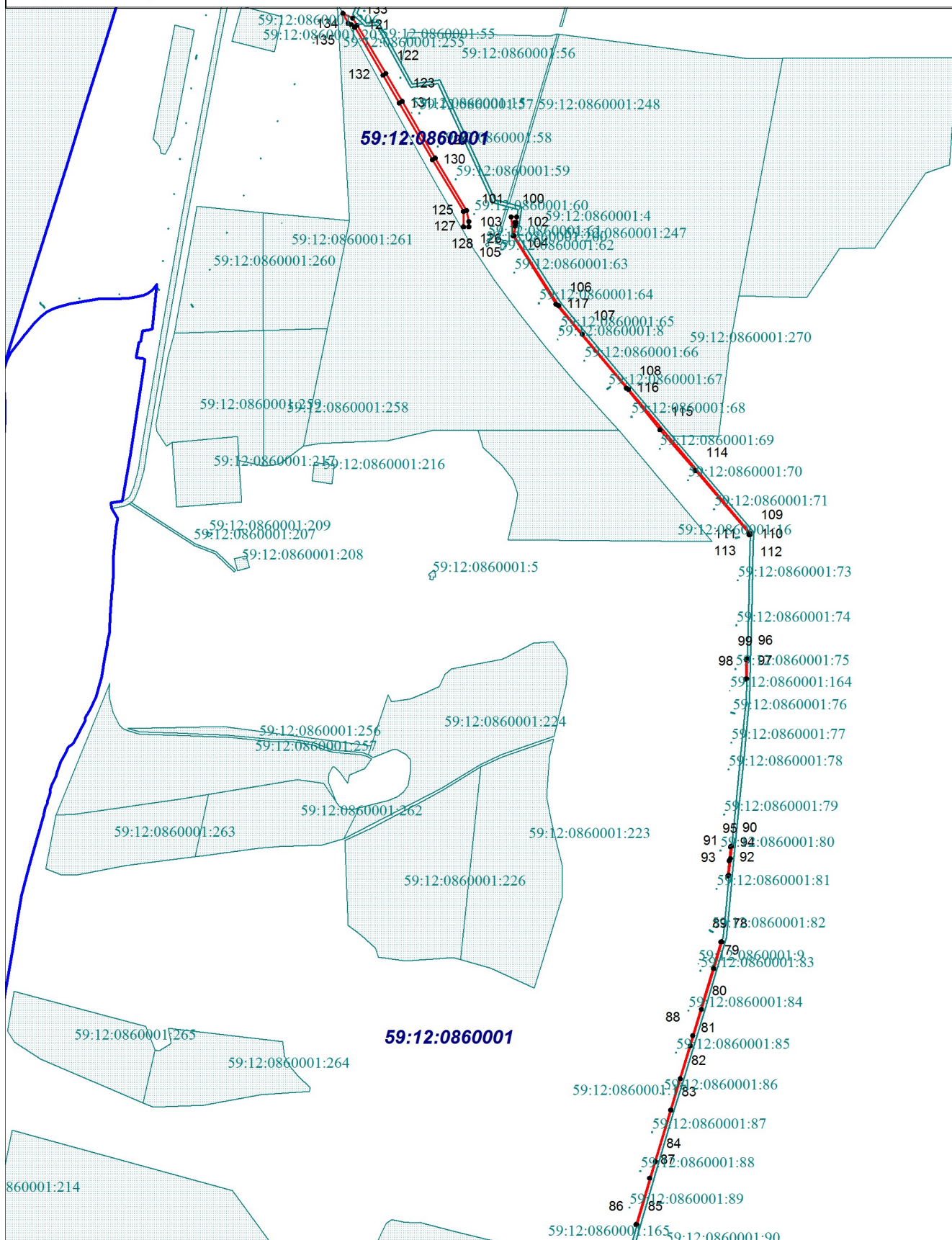


**УСЛОВНЫЕ ОБОЗНАЧЕНИЯ:**


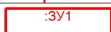
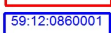

-  граница образуемого земельного участка, номер поворотной точки
-  обозначение образуемого земельного участка
-  граница и номер кадастрового квартала
-  земельный участок, сведения о котором содержатся в ГКН

Условный номер земельного участка: ЗУ1

Площадь земельного участка 96431 кв.м.



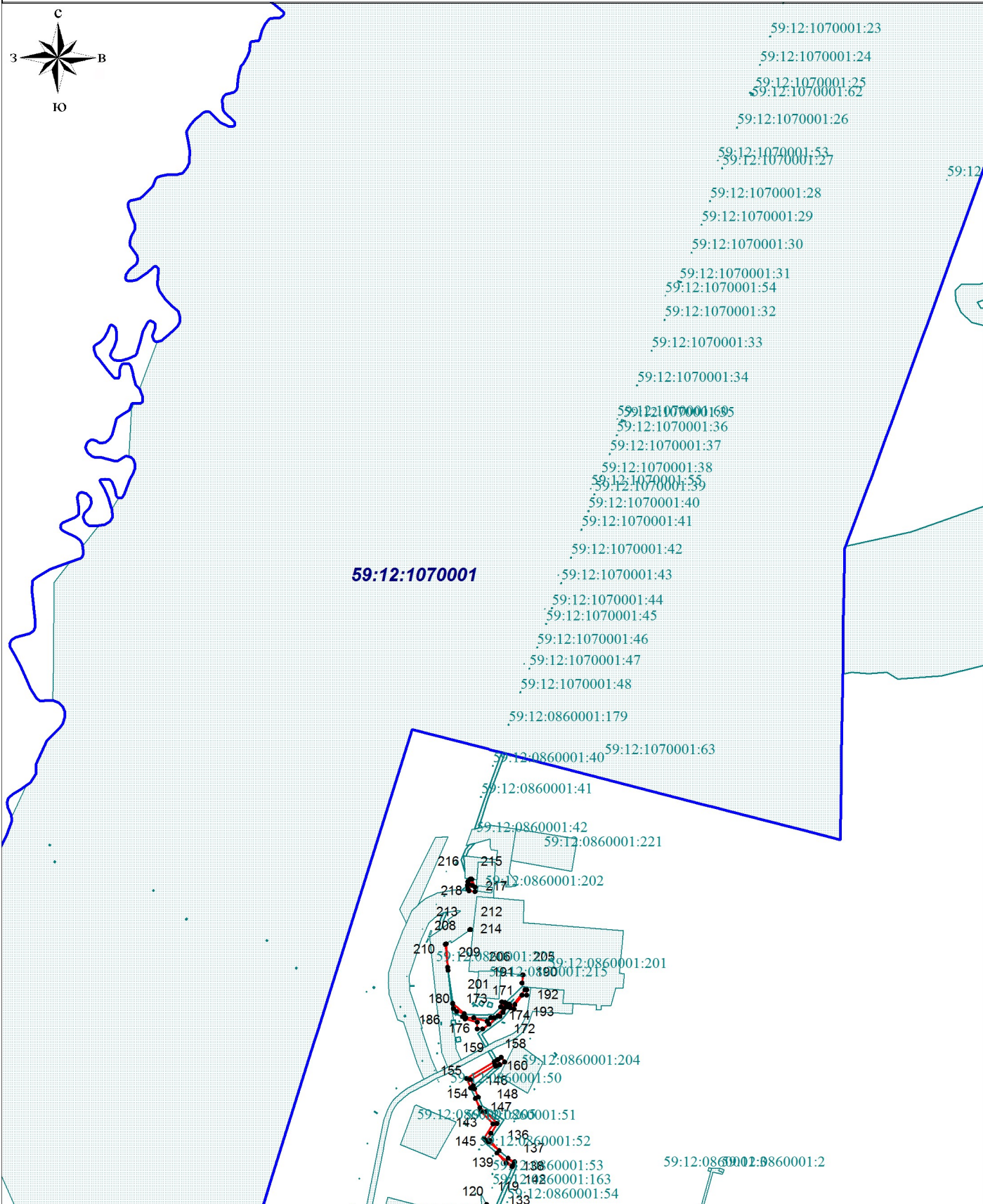
УСЛОВНЫЕ ОБОЗНАЧЕНИЯ:

-  граница образуемого земельного участка, номер поворотной точки
-  обозначение образуемого земельного участка
-  граница и номер кадастрового квартала
-  земельный участок, сведения о котором содержатся в ГКН


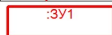
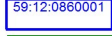
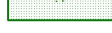


Условный номер земельного участка: ЗУ1

Площадь земельного участка 96431 кв.м.



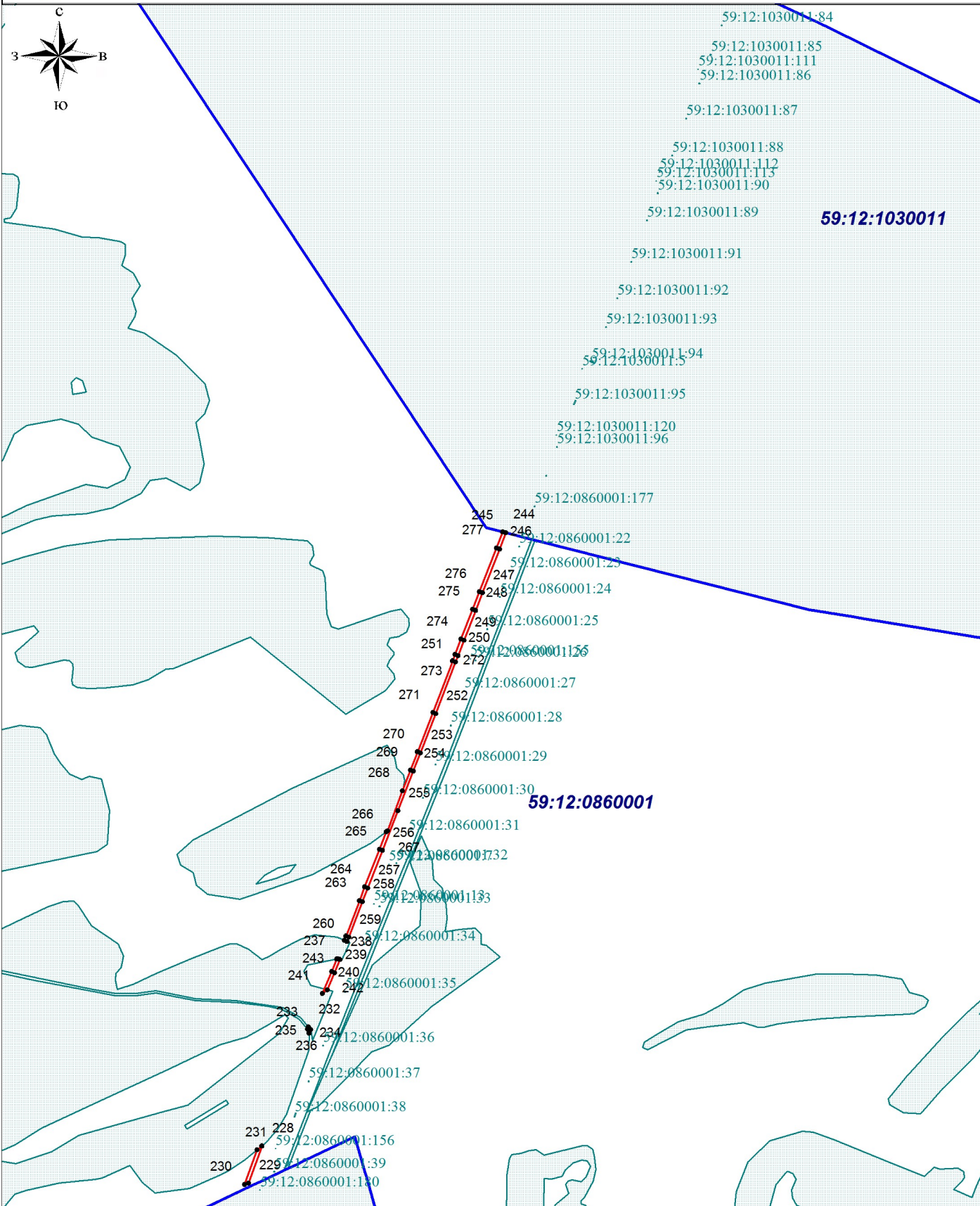
УСЛОВНЫЕ ОБОЗНАЧЕНИЯ:

-  граница образуемого земельного участка, номер поворотной точки
-  обозначение образуемого земельного участка
-  граница и номер кадастрового квартала
-  земельный участок, сведения о котором содержатся в ГКН



Условный номер земельного участка: ЗУ1

Площадь земельного участка 96431 кв.м.



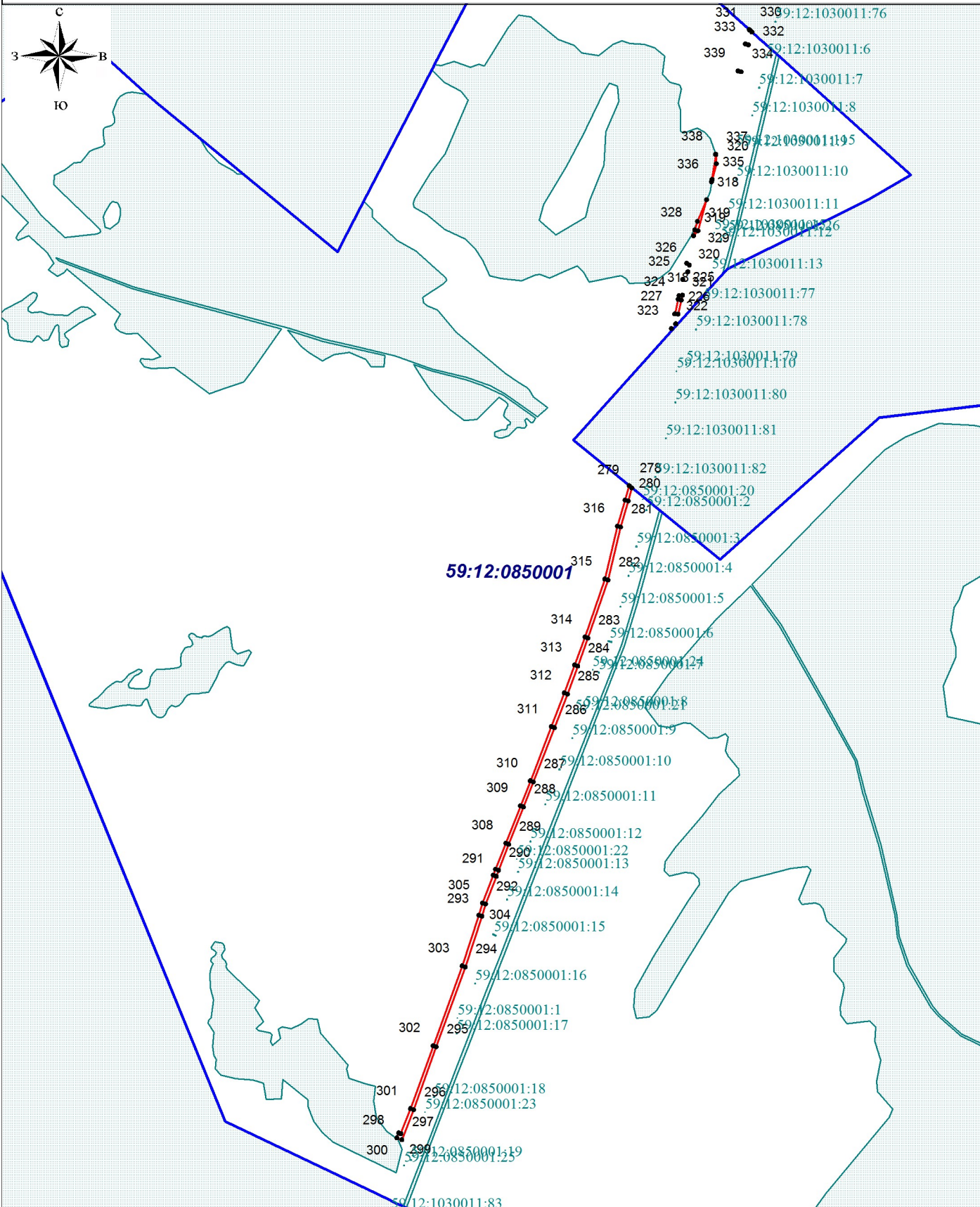
УСЛОВНЫЕ ОБОЗНАЧЕНИЯ:

- 1 граница образуемого земельного участка, номер поворотной точки
- :ЗУ1 обозначение образуемого земельного участка
- 59:12:0860001 граница и номер кадастрового квартала
- .1 земельный участок, сведения о котором содержатся в ГКН


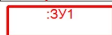
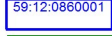
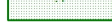


Условный номер земельного участка: ЗУ1

Площадь земельного участка 96431 кв.м.



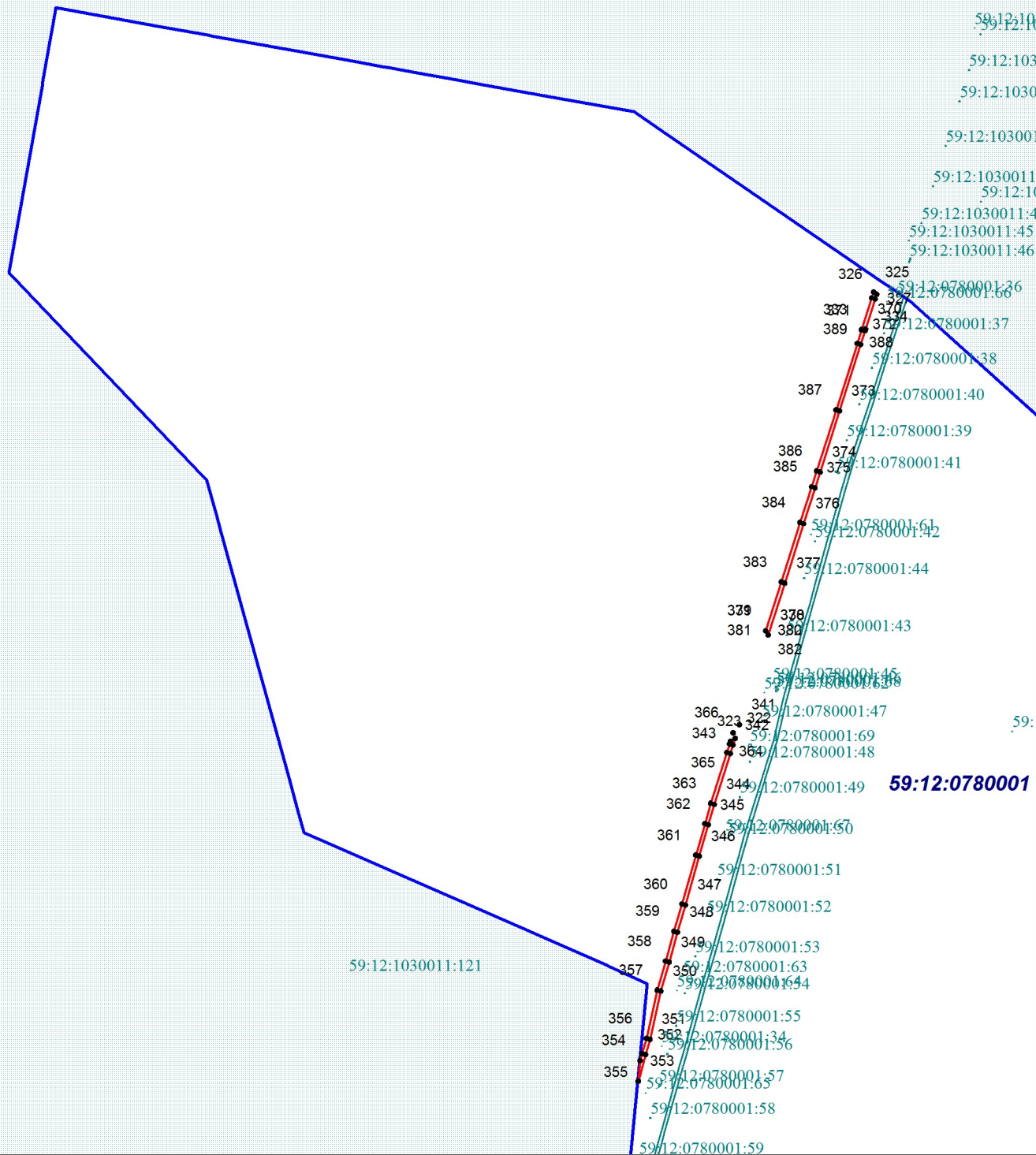
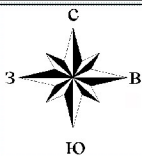
УСЛОВНЫЕ ОБОЗНАЧЕНИЯ:

-  граница образуемого земельного участка, номер поворотной точки
-  обозначение образуемого земельного участка
-  граница и номер кадастрового квартала
-  земельный участок, сведения о котором содержатся в ГКН



Условный номер земельного участка: ЗУ1

Площадь земельного участка 96431 кв.м.



УСЛОВНЫЕ ОБОЗНАЧЕНИЯ:

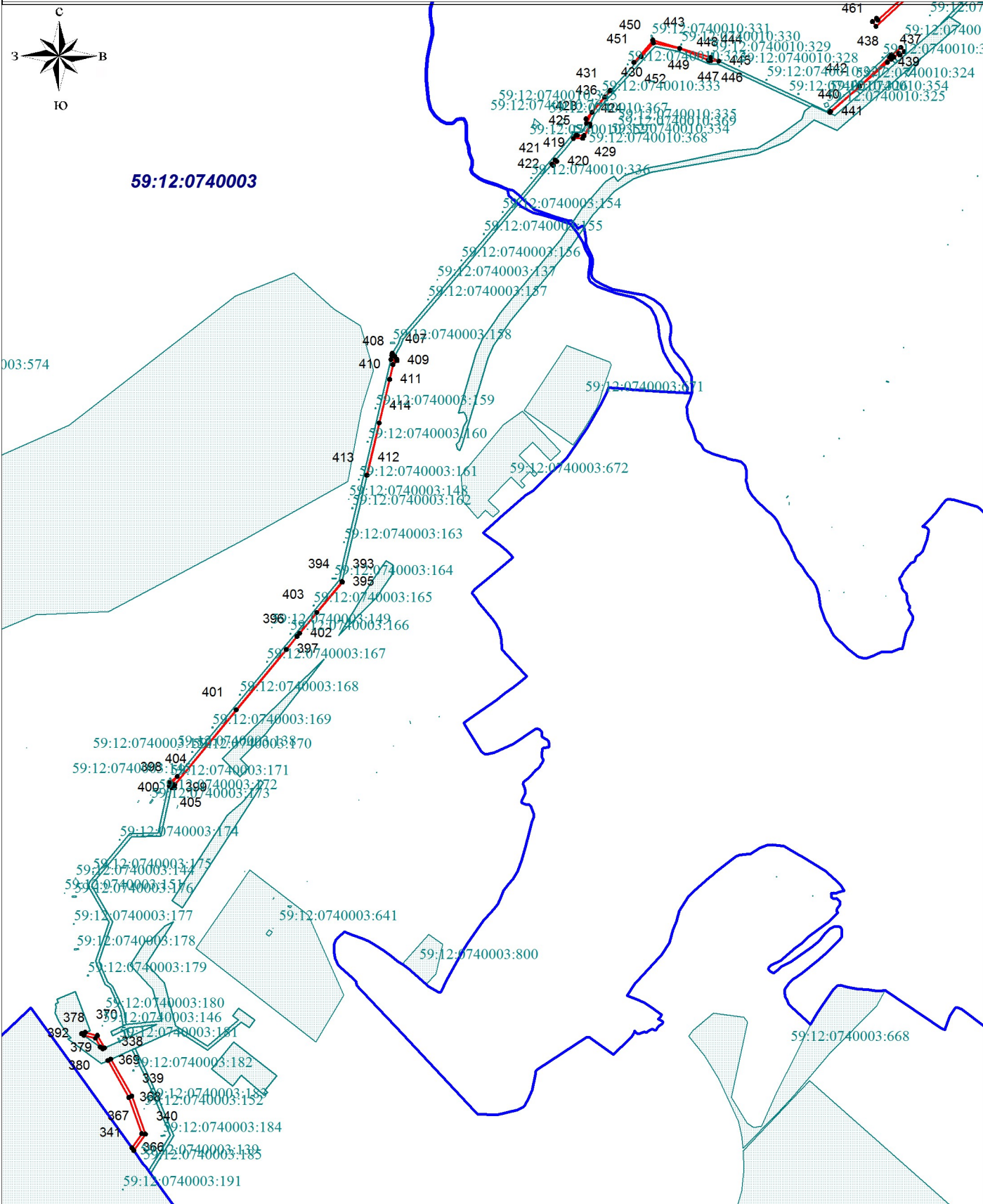
- 1 граница образуемого земельного участка, номер поворотной точки
- :ЗУ1 обозначение образуемого земельного участка
- 59:12:0860001 граница и номер кадастрового квартала
- .1 земельный участок, сведения о котором содержатся в ГКН



**Схема границ предполагаемых к использованию земель на кадастровых планах территории 59:12:0830001, 59:12:0860001  
59:12:0850001, 59:12:0780001, 59:12:0740003, 59:12:0740010, 59:12:0740001, 59:12:0610001**

Условный номер земельного участка: ЗУ1

Площадь земельного участка 96431 кв.м.

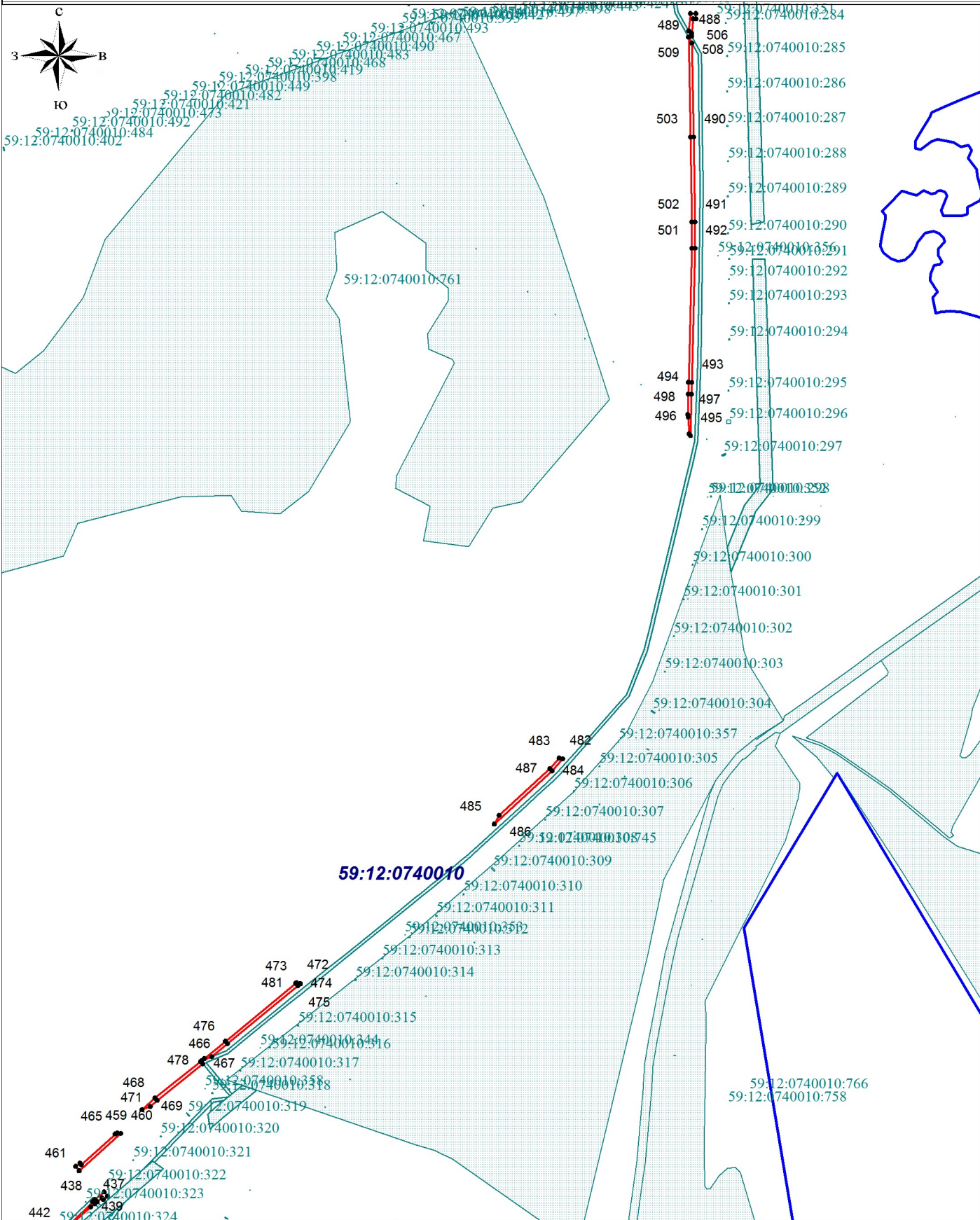


**УСЛОВНЫЕ ОБОЗНАЧЕНИЯ:**





- |  |  |
|--|--|
|  | граница образуемого земельного участка, номер поворотной точки |
|  | обозначение образуемого земельного участка                     |
|  | граница и номер кадастрового квартала                          |
|  | земельный участок, сведения о котором содержатся в ГКН         |

Условный номер земельного участка: ЗУ1

Площадь земельного участка 96431 кв.м.



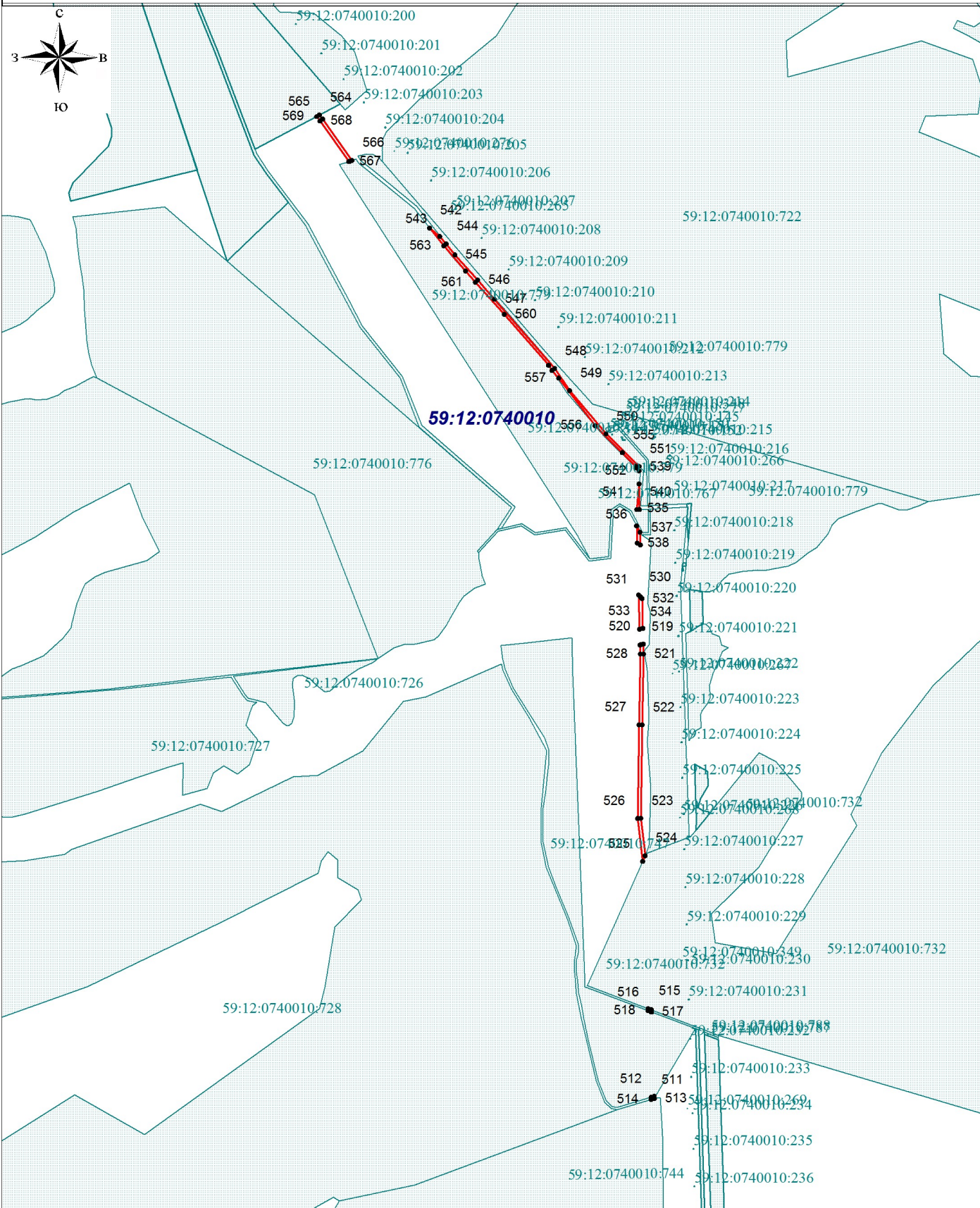
УСЛОВНЫЕ ОБОЗНАЧЕНИЯ:

-  граница образуемого земельного участка, номер поворотной точки
-  обозначение образуемого земельного участка
-  граница и номер кадастрового квартала
-  земельный участок, сведения о котором содержатся в ГКН


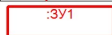
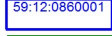
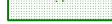


Условный номер земельного участка: ЗУ1

Площадь земельного участка 96431 кв.м.



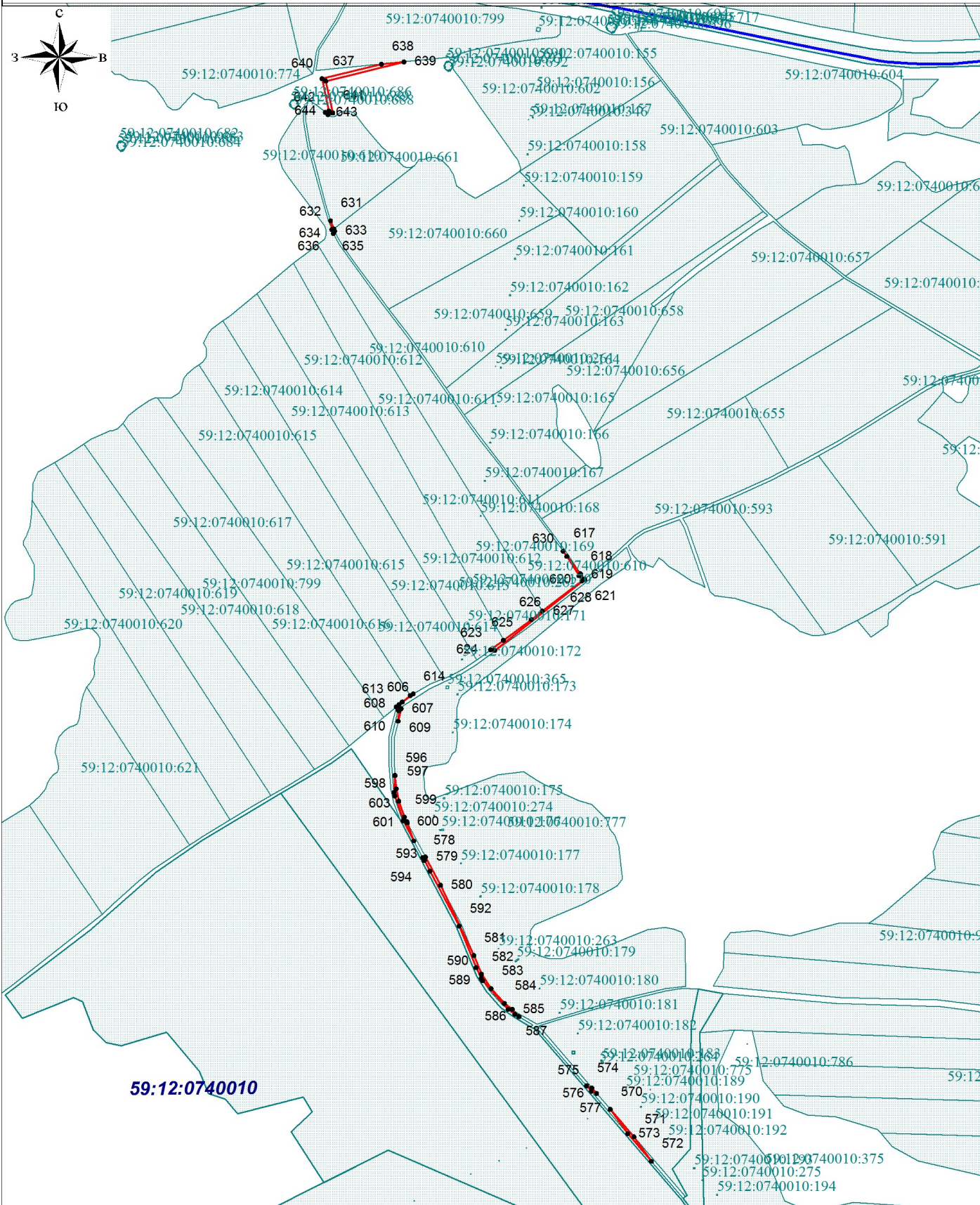
УСЛОВНЫЕ ОБОЗНАЧЕНИЯ:

-  граница образуемого земельного участка, номер поворотной точки
-  обозначение образуемого земельного участка
-  граница и номер кадастрового квартала
-  земельный участок, сведения о котором содержатся в ГКН



Условный номер земельного участка: ЗУ1

Площадь земельного участка 96431 кв.м.



УСЛОВНЫЕ ОБОЗНАЧЕНИЯ:

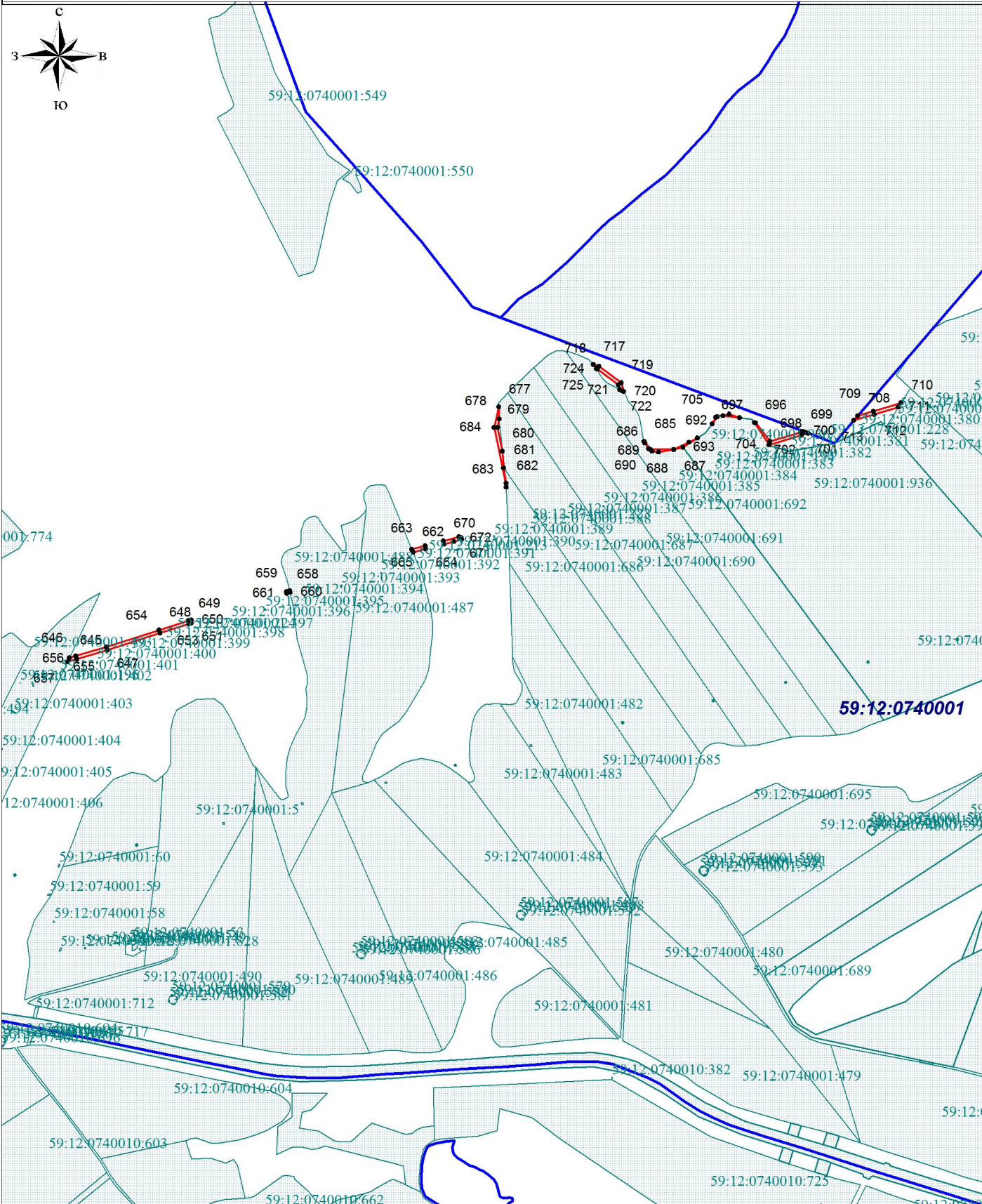
- 1 граница образуемого земельного участка, номер поворотной точки
- ЗУ1 обозначение образуемого земельного участка
- 59:12:0860001 граница и номер кадастрового квартала
- 1 земельный участок, сведения о котором содержатся в ГКН



**Схема границ предполагаемых к использованию земель на кадастровых планах территории 59:12:0830001, 59:12:0860001  
59:12:0850001, 59:12:0780001, 59:12:0740003, 59:12:0740010, 59:12:0740001, 59:12:0610001**

Условный номер земельного участка: ЗУ1

Площадь земельного участка 96431 кв.м.



**УСЛОВНЫЕ ОБОЗНАЧЕНИЯ:**

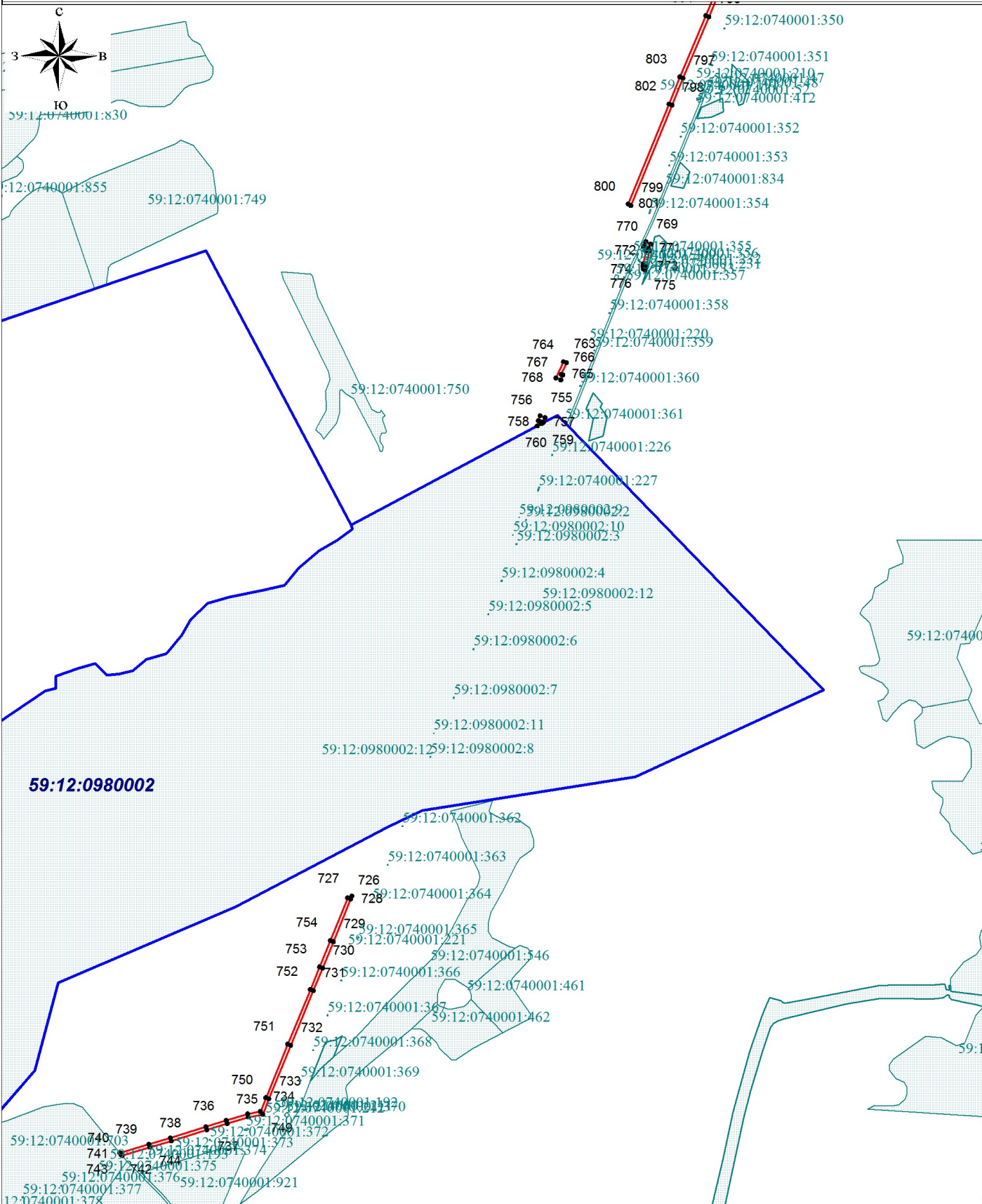
- 1 — граница образуемого земельного участка, номер поворотной точки
- :ЗУ1 — обозначение образуемого земельного участка
- 59:12:0860001 — граница и номер кадастрового квартала
- :1 — земельный участок, сведения о котором содержатся в ГКН



**Схема границ предполагаемых к использованию земель на кадастровых планах территории 59:12:0830001, 59:12:0860001  
59:12:0850001, 59:12:0780001, 59:12:0740003, 59:12:0740010, 59:12:0740001, 59:12:0610001**

Условный номер земельного участка: ЗУ1

Площадь земельного участка 96431 кв.м.

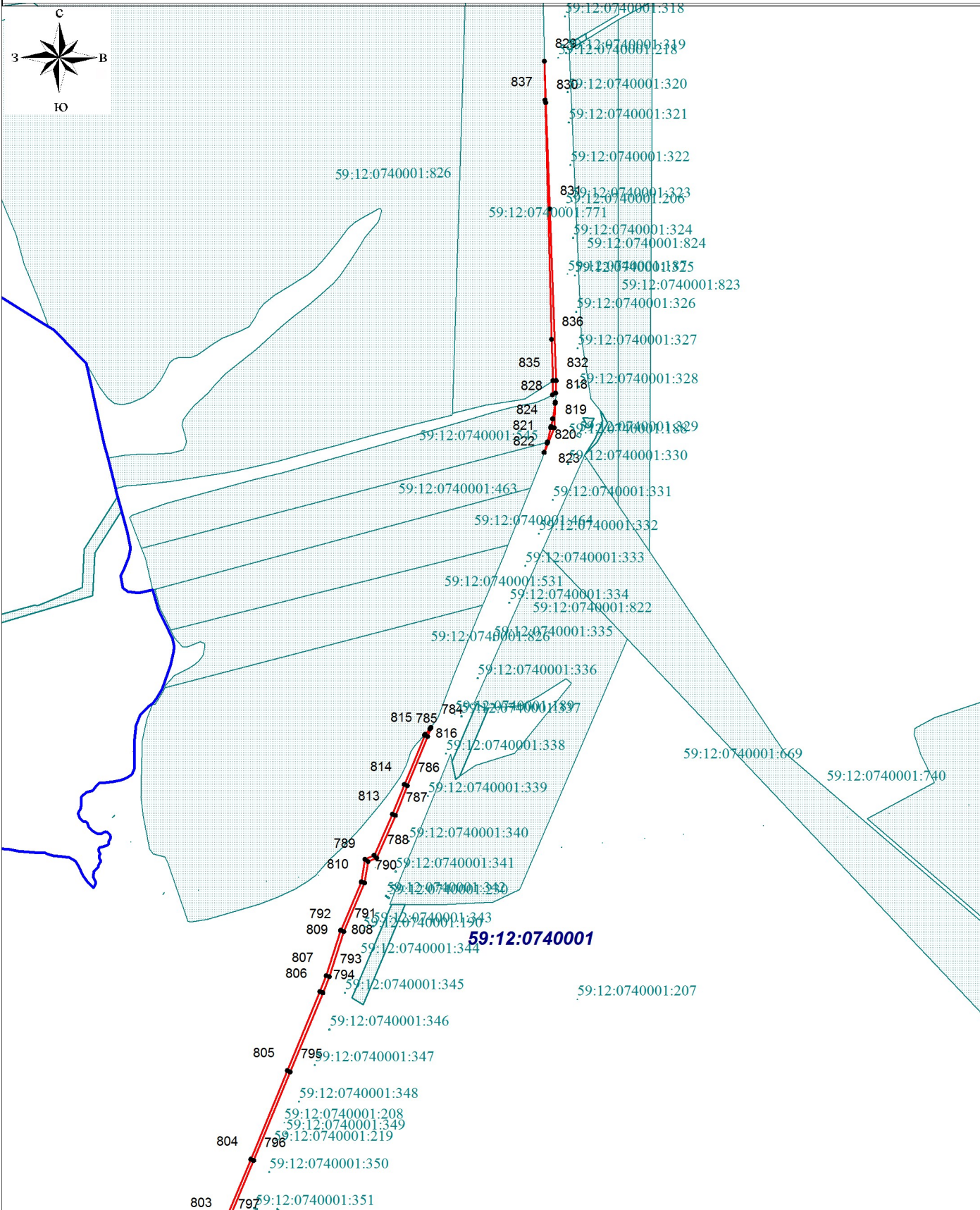


**УСЛОВНЫЕ ОБОЗНАЧЕНИЯ:**


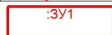
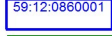
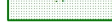
|  |  |
|--|--|
|  | граница образуемого земельного участка, номер поворотной точки |
|  | обозначение образуемого земельного участка                     |
|  | граница и номер кадастрового квартала                          |
|  | земельный участок, сведения о котором содержатся в ГКН         |

Условный номер земельного участка: ЗУ1

Площадь земельного участка 96431 кв.м.



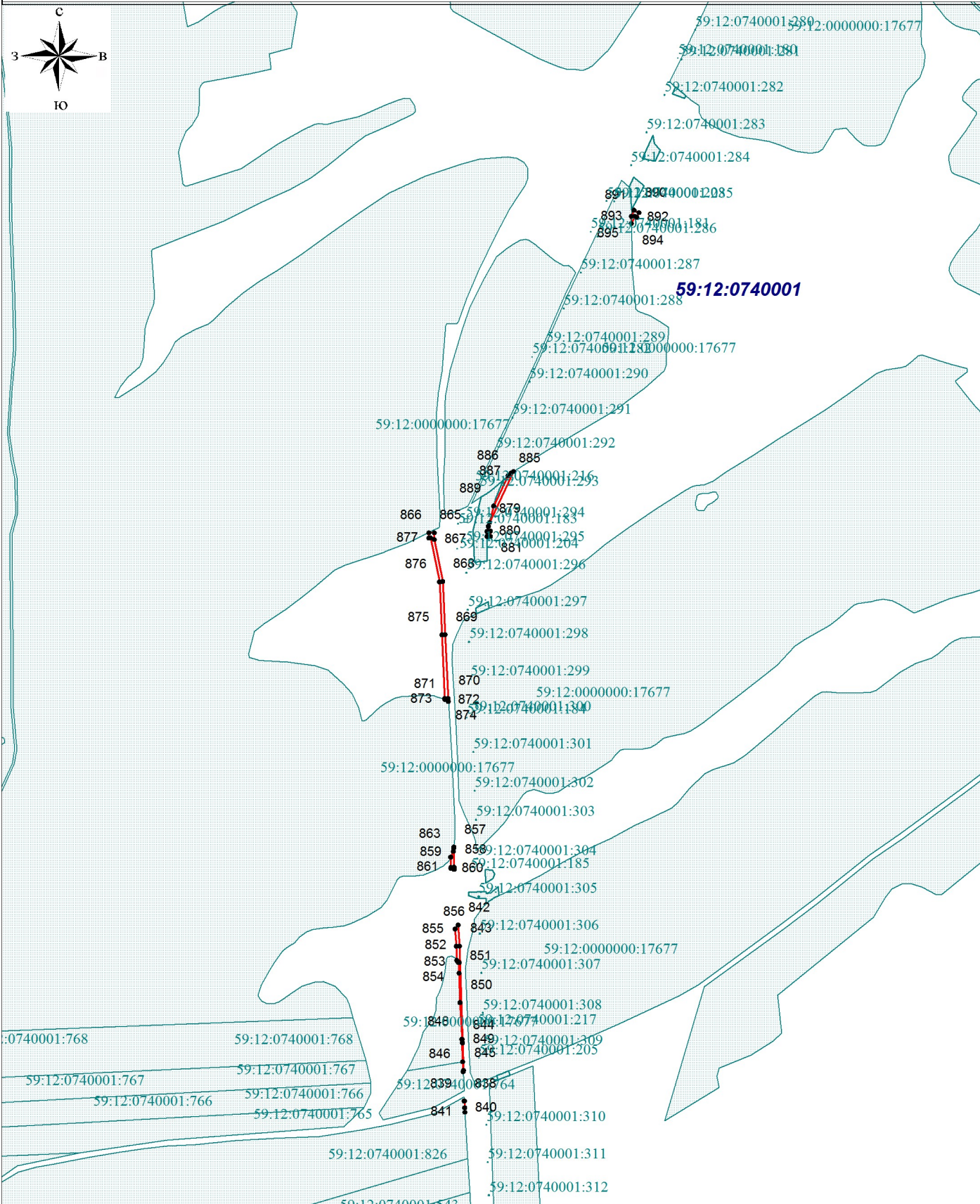
УСЛОВНЫЕ ОБОЗНАЧЕНИЯ:

-  граница образуемого земельного участка, номер поворотной точки
-  обозначение образуемого земельного участка
-  граница и номер кадастрового квартала
-  земельный участок, сведения о котором содержатся в ГКН



Условный номер земельного участка: ЗУ1

Площадь земельного участка 96431 кв.м.



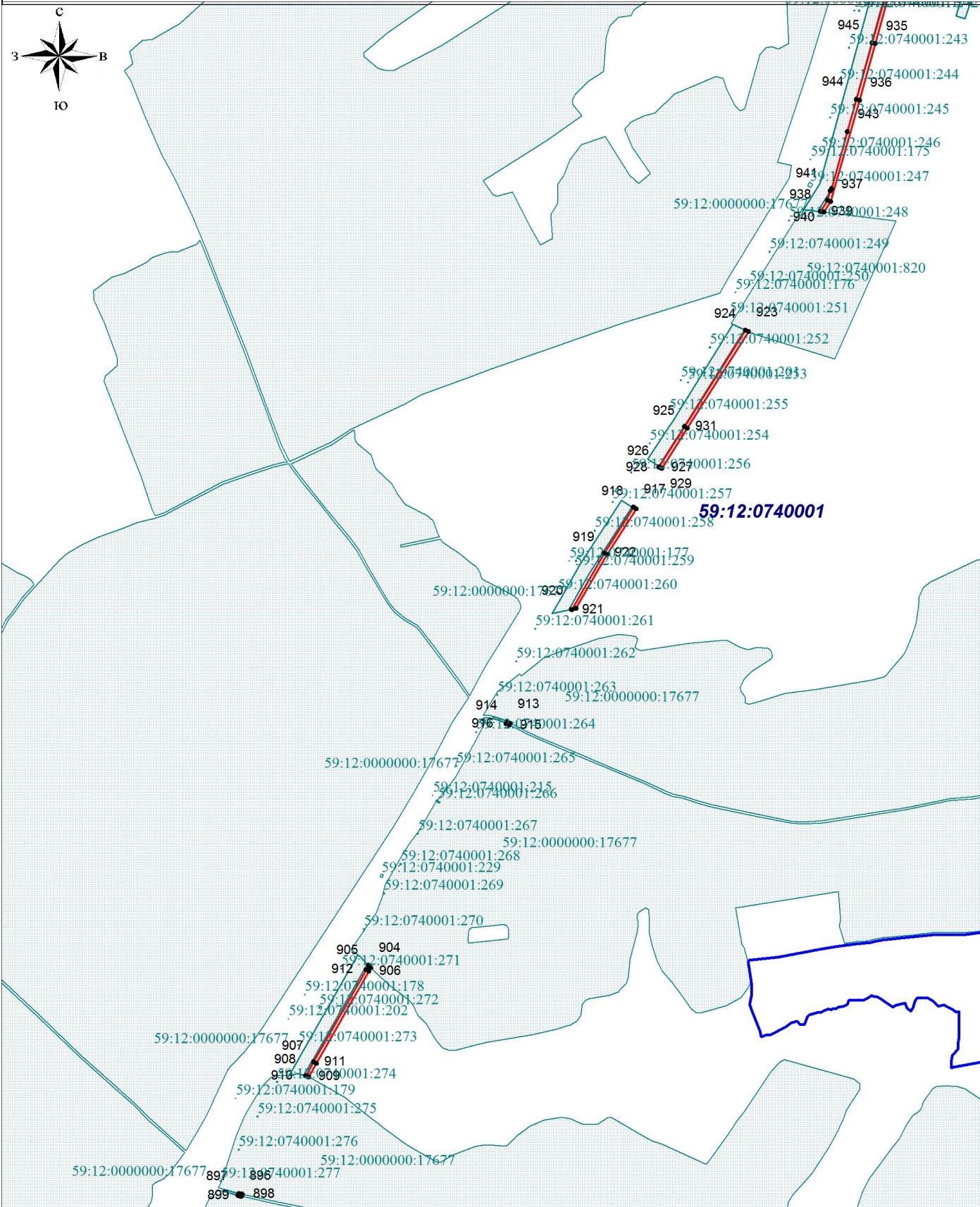
УСЛОВНЫЕ ОБОЗНАЧЕНИЯ:

|  |  |
|--|--|
|  | граница образуемого земельного участка, номер поворотной точки |
|  | обозначение образуемого земельного участка                     |
|  | граница и номер кадастрового квартала                          |
|  | земельный участок, сведения о котором содержатся в ГКН         |







Условный номер земельного участка: ЗУ1

Площадь земельного участка 96431 кв.м.



УСЛОВНЫЕ ОБОЗНАЧЕНИЯ:

-  граница образуемого земельного участка, номер поворотной точки
-  обозначение образуемого земельного участка
-  граница и номер кадастрового квартала
-  земельный участок, сведения о котором содержатся в ГКН

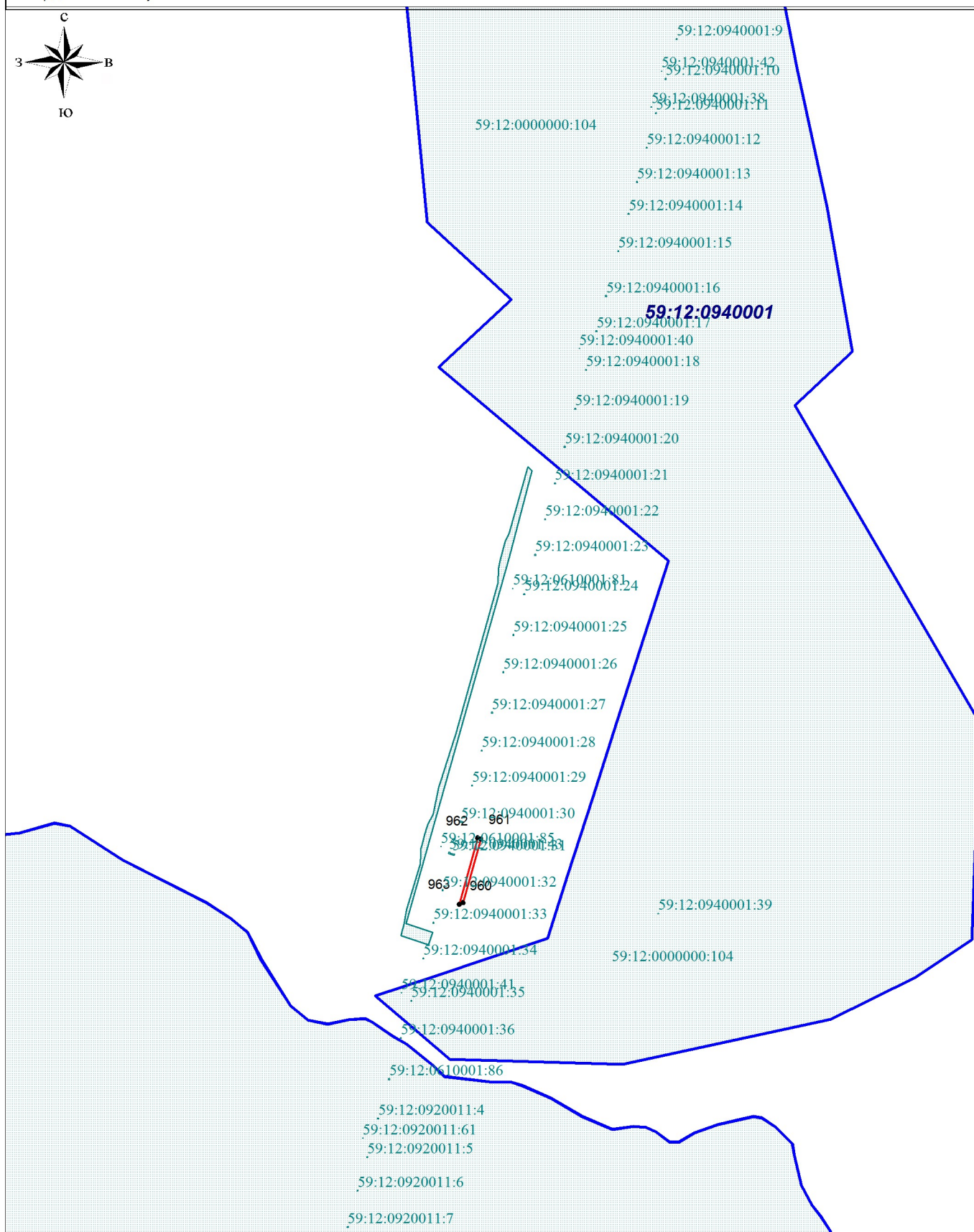
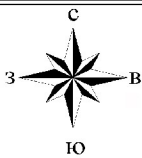






Условный номер земельного участка: ЗУ1

Площадь земельного участка 96431 кв.м.



УСЛОВНЫЕ ОБОЗНАЧЕНИЯ:




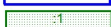
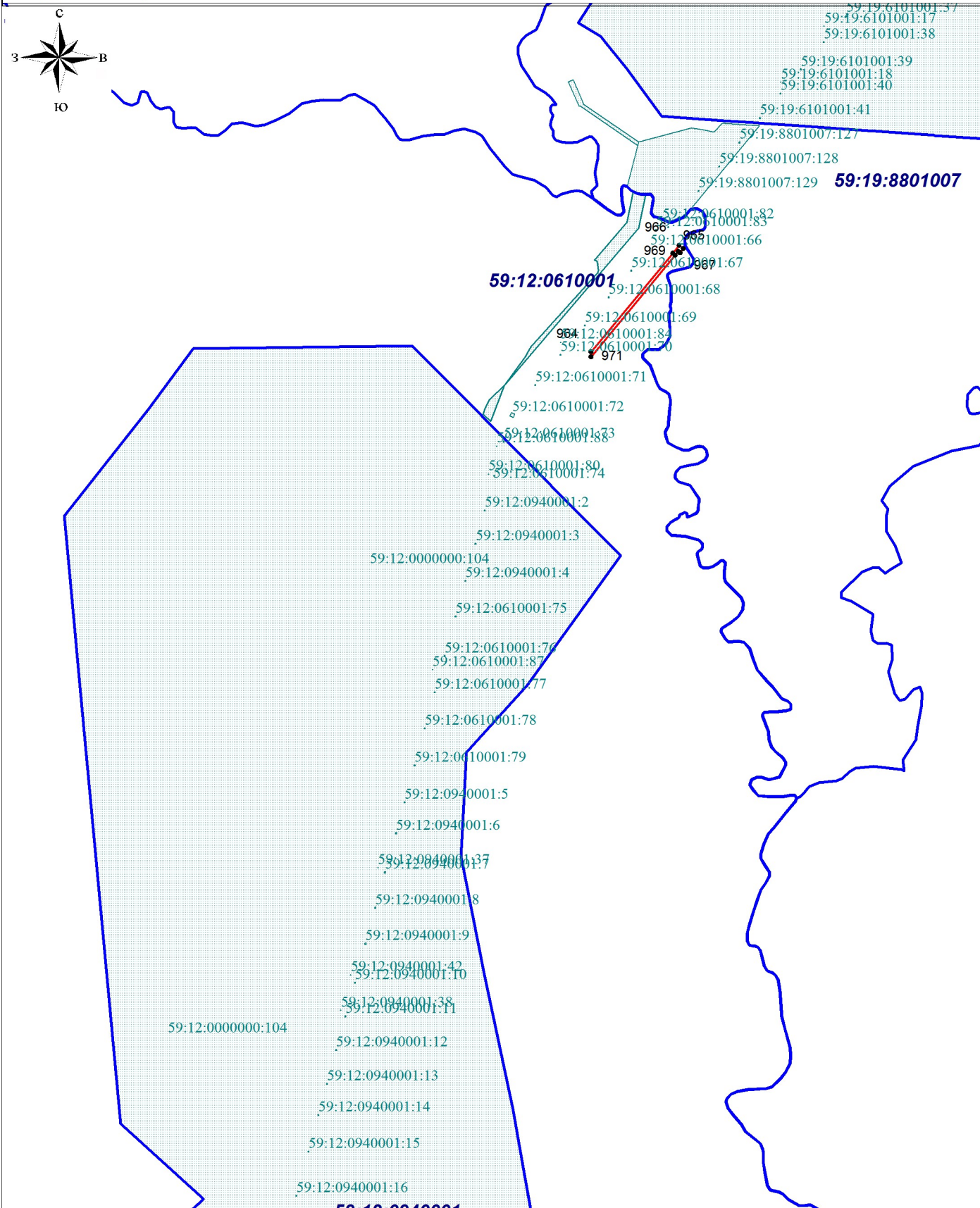
-  граница образуемого земельного участка, номер поворотной точки
-  обозначение образуемого земельного участка
-  граница и номер кадастрового квартала
-  земельный участок, сведения о котором содержатся в ГКН


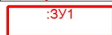
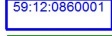
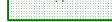
Схема границ предполагаемых к использованию земель на кадастровых планах территории 59:12:0830001, 59:12:0860001  
59:12:0850001, 59:12:0780001, 59:12:0740003, 59:12:0740010, 59:12:0740001, 59:12:0610001

Условный номер земельного участка: ЗУ1

Площадь земельного участка 96431 кв.м.



УСЛОВНЫЕ ОБОЗНАЧЕНИЯ:

-  граница образуемого земельного участка, номер поворотной точки
-  обозначение образуемого земельного участка
-  граница и номер кадастрового квартала
-  земельный участок, сведения о котором содержатся в ГКН



**Каталог координат границ предполагаемых к использованию земель**

| S = 96 431 кв.м.                           |               |              | Обозначение<br>характерных<br>точек границ | Координаты, м |              | Обозначение<br>характерных<br>точек границ | Координаты, м |              | Обозначение<br>характерных<br>точек границ | Координаты, м |              |
|--|---------------|--------------|--|---------------|--------------|--|---------------|--------------|--|---------------|--------------|
| Обозначение<br>характерных<br>точек границ | Координаты, м |              |  | X             | Y            |  | X             | Y            |  | X             | Y            |
|  | X             | Y            |  |               |              |  |               |              |  |               |              |
| 1  | 336 487,75    | 1 302 772,08 | 111  | 344 840,26    | 1 303 793,62 | 216  | 346 408,74    | 1 303 018,62 | 336  | 353 823,83    | 1 305 694,59 |
| 2  | 336 480,42    | 1 302 778,88 | 112  | 344 839,90    | 1 303 792,87 | 217  | 346 394,19    | 1 303 024,66 | 337  | 353 875,20    | 1 305 702,57 |
| 3  | 336 473,62    | 1 302 771,54 | 113  | 344 841,34    | 1 303 792,88 | 218  | 346 385,64    | 1 303 024,66 | 332  | 356 855,08    | 1 306 501,00 |
| 4  | 336 464,53    | 1 302 762,21 | 114  | 344 957,17    | 1 303 693,78 | 219  | 346 386,95    | 1 303 013,20 | 342  | 356 843,93    | 1 306 497,42 |
| 5  | 336 285,92    | 1 302 586,10 | 115  | 345 032,29    | 1 303 628,91 | 220  | 346 390,64    | 1 303 011,25 | 343  | 356 829,63    | 1 306 492,80 |
| 6  | 336 290,40    | 1 302 582,09 | 116  | 345 108,83    | 1 303 567,00 | 221  | 346 397,20    | 1 303 019,37 | 344  | 356 744,32    | 1 306 465,83 |
| 7  | 336 468,79    | 1 302 757,98 | 117  | 345 263,00    | 1 303 437,64 | 215  | 346 409,06    | 1 303 015,72 | 345  | 356 710,14    | 1 306 455,92 |
| 8  | 336 478,02    | 1 302 767,46 | 118  | 345 388,63    | 1 303 359,23 | 222  | 346 404,32    | 1 303 010,90 | 346  | 356 657,41    | 1 306 440,74 |
| 9  | 336 480,95    | 1 302 764,74 | 119  | 345 423,05    | 1 303 355,45 | 223  | 346 399,32    | 1 303 012,44 | 347  | 356 575,52    | 1 306 417,45 |
| 10   | 336 487,75    | 1 302 772,08 | 120  | 345 796,96    | 1 303 046,39 | 224  | 346 397,67    | 1 303 010,40 | 348  | 356 529,94    | 1 306 404,21 |
| 11   | 336 683,92    | 1 302 996,13 | 121  | 345 787,96    | 1 303 064,39 | 222  | 346 404,32    | 1 303 010,90 | 349  | 356 479,71    | 1 306 390,04 |
| 12   | 336 678,47    | 1 302 999,27 | 122  | 345 774,82    | 1 303 072,27 | 228  | 349 720,65    | 1 304 205,26 | 350  | 356 431,24    | 1 306 376,14 |
| 13   | 336 623,24    | 1 302 948,12 | 123  | 345 686,42    | 1 303 125,16 | 229  | 349 651,04    | 1 304 180,28 | 351  | 356 350,41    | 1 306 357,87 |
| 14   | 336 619,60    | 1 302 937,49 | 124  | 345 635,22    | 1 303 155,30 | 230  | 349 648,29    | 1 304 172,93 | 352  | 356 324,70    | 1 306 350,69 |
| 15   | 336 613,28    | 1 302 930,68 | 125  | 345 511,16    | 1 303 216,18 | 231  | 349 713,47    | 1 304 196,32 | 353  | 356 280,24    | 1 306 333,37 |
| 16   | 336 620,62    | 1 302 923,88 | 126  | 345 435,02    | 1 303 273,67 | 228  | 349 720,65    | 1 304 205,26 | 354  | 356 314,79    | 1 306 341,72 |
| 17   | 336 627,42    | 1 302 931,22 | 127  | 345 414,88    | 1 303 277,87 | 232  | 349 944,51    | 1 304 292,67 | 355  | 356 314,79    | 1 306 341,72 |
| 18   | 336 624,66    | 1 302 933,77 | 128  | 345 404,88    | 1 303 277,87 | 233  | 349 939,35    | 1 304 296,99 | 356  | 356 314,79    | 1 306 341,72 |
| 19   | 336 628,42    | 1 302 944,74 | 129  | 345 404,88    | 1 303 277,87 | 234  | 349 932,69    | 1 304 294,17 | 357  | 356 314,79    | 1 306 341,72 |
| 20   | 340 038,13    | 1 302 455,32 | 130  | 345 433,03    | 1 303 267,87 | 235  | 349 936,54    | 1 304 294,28 | 358  | 356 481,35    | 1 306 384,27 |
| 21   | 340 031,00    | 1 302 460,09 | 131  | 345 528,11    | 1 303 211,02 | 236  | 349 940,49    | 1 304 290,96 | 359  | 356 531,59    | 1 306 398,44 |
| 22   | 339 891,35    | 1 302 477,96 | 132  | 345 632,19    | 1 303 150,12 | 232  | 349 944,51    | 1 304 292,67 | 360  | 356 577,17    | 1 306 411,68 |
| 23   | 339 752,14    | 1 302 493,67 | 133  | 345 683,37    | 1 303 120,00 | 237  | 350 072,65    | 1 304 348,67 | 361  | 356 659,07    | 1 306 434,98 |
| 24   | 339 539,21    | 1 302 522,91 | 134  | 345 776,46    | 1 303 068,13 | 238  | 350 071,32    | 1 304 352,35 | 362  | 356 711,80    | 1 306 450,15 |
| 25   | 339 522,24    | 1 302 539,89 | 135  | 345 778,58    | 1 303 061,73 | 239  | 350 046,29    | 1 304 342,25 | 363  | 356 746,06    | 1 306 460,08 |
| 26   | 339 494,76    | 1 302 512,96 | 119  | 345 796,96    | 1 303 056,14 | 240  | 350 014,08    | 1 304 328,62 | 364  | 356 831,46    | 1 306 487,09 |
| 27   | 339 466,69    | 1 302 528,21 | 136  | 345 893,78    | 1 303 065,73 | 241  | 350 007,50    | 1 304 319,32 | 365  | 356 845,77    | 1 306 491,70 |
| 28   | 339 354,05    | 1 302 543,89 | 137  | 345 869,07    | 1 303 094,94 | 242  | 350 048,58    | 1 304 336,71 | 323  | 356 850,16    | 1 306 493,18 |
| 29   | 339 343,43    | 1 302 542,18 | 138  | 345 868,18    | 1 303 094,45 | 243  | 350 072,15    | 1 304 346,21 | 322  | 356 855,08    | 1 306 501,00 |
| 30   | 339 283,35    | 1 302 549,54 | 139  | 345 874,59    | 1 303 082,76 | 237  | 350 072,65    | 1 304 348,67 | 325  | 357 603,31    | 1 306 733,24 |
| 31   | 339 291,90    | 1 302 542,45 | 136  | 345 893,78    | 1 303 065,73 | 244  | 350 874,95    | 1 304 658,72 | 326  | 357 599,71    | 1 306 738,40 |
| 32   | 339 343,55    | 1 302 536,12 | 140  | 345 883,72    | 1 303 086,91 | 245  | 350 873,47    | 1 304 664,57 | 327  | 357 591,79    | 1 306 735,89 |
| 33   | 339 354,12    | 1 302 537,82 | 141  | 345 914,44    | 1 303 099,26 | 246  | 350 842,69    | 1 304 658,61 | 371  | 357 538,61    | 1 306 719,01 |
| 34   | 339 464,79    | 1 302 522,41 | 142  | 345 876,94    | 1 303 099,26 | 247  | 350 760,66    | 1 304 620,41 | 372  | 357 515,60    | 1 306 711,71 |
| 35   | 339 495,80    | 1 302 505,57 | 143  | 345 874,44    | 1 303 097,88 | 248  | 350 727,53    | 1 304 607,54 | 373  | 357 404,04    | 1 306 676,21 |
| 36   | 339 522,19    | 1 302 531,44 | 144  | 345 883,72    | 1 303 086,91 | 249  | 350 671,50    | 1 304 585,78 | 374  | 357 301,54    | 1 306 643,55 |
| 37   | 339 536,39    | 1 302 517,24 | 145  | 345 914,44    | 1 303 052,74 | 250  | 350 642,46    | 1 304 574,50 | 375  | 357 275,11    | 1 306 634,94 |
| 38   | 339 751,39    | 1 302 487,72 | 146  | 345 898,09    | 1 303 069,92 | 251  | 350 630,56    | 1 304 569,91 | 376  | 357 215,11    | 1 306 615,86 |
| 39   | 340 019,94    | 1 302 455,46 | 147  | 345 914,35    | 1 303 059,69 | 252  | 350 533,48    | 1 304 532,77 | 377  | 357 115,42    | 1 306 584,09 |
| 40   | 340 032,57    | 1 302 447,01 | 148  | 345 914,35    | 1 303 052,74 | 253  | 350 459,53    | 1 304 503,83 | 378  | 357 028,33    | 1 306 556,32 |
| 41   | 340 038,13    | 1 302 455,32 | 149  | 345 978,73    | 1 303 033,54 | 254  | 350 425,39    | 1 304 490,50 | 379  | 357 035,39    | 1 306 552,27 |
| 42   | 340 400,95    | 1 302 438,60 | 146  | 345 971,36    | 1 303 044,74 | 255  | 350 350,80    | 1 304 461,48 | 380  | 357 035,33    | 1 306 552,25 |
| 43   | 340 400,43    | 1 302 441,87 | 147  | 345 931,05    | 1 303 054,57 | 256  | 350 276,28    | 1 304 432,38 | 381  | 357 035,41    | 1 306 552,28 |
| 44   | 340 393,17    | 1 302 440,77 | 150  | 345 949,22    | 1 303 065,90 | 257  | 350 205,63    | 1 304 404,66 | 382  | 357 035,41    | 1 306 552,28 |
| 45   | 340 394,17    | 1 302 439,60 | 151  | 345 916,91    | 1 303 045,19 | 258  | 350 179,78    | 1 304 394,57 | 383  | 357 117,24    | 1 306 578,37 |
| 46   | 340 400,95    | 1 302 438,60 | 152  | 345 921,21    | 1 303 041,36 | 259  | 350 113,14    | 1 304 369,21 | 384  | 357 216,93    | 1 306 610,14 |
| 47   | 341 534,25    | 1 302 790,24 | 153  | 345 948,44    | 1 303 058,35 | 260  | 350 105,01    | 1 304 365,93 | 385  | 357 276,95    | 1 306 629,22 |
| 48   | 341 533,01    | 1 302 791,70 | 154  | 345 972,10    | 1 303 053,73 | 261  | 350 107,39    | 1 304 360,42 | 386  | 357 303,38    | 1 306 637,84 |
| 49   | 341 525,48    | 1 302 788,53 | 155  | 345 972,10    | 1 303 053,73 | 262  | 350 115,33    | 1 304 363,62 | 387  | 357 405,86    | 1 306 670,49 |
| 50   | 341 526,82    | 1 302 787,12 | 146  | 345 996,32    | 1 303 025,17 | 263  | 350 181,94    | 1 304 388,98 | 388  | 357 517,42    | 1 306 706,00 |
| 51   | 341 532,41    | 1 302 789,47 | 155  | 346 014,67    | 1 303 023,71 | 264  | 350 207,81    | 1 304 399,07 | 333  | 357 540,40    | 1 306 713,28 |
| 52   | 341 534,25    | 1 302 790,24 | 156  | 345 998,86    | 1 303 030,60 | 265  | 350 278,47    | 1 304 426,79 | 334  | 357 593,61    | 1 306 730,17 |
| 53   | 341 802,73    | 1 302 902,76 | 157  | 346 014,29    | 1 303 023,26 | 266  | 350 311,27    | 1 304 439,60 | 325  | 357 603,31    | 1 306 733,24 |
| 54   | 341 802,73    | 1 302 902,76 | 158  | 346 065,58    | 1 303 023,71 | 267  | 350 313,20    | 1 304 442,22 | 338  | 360 603,58    | 1 307 871,59 |
| 55   | 342 954,59    | 1 303 403,35 | 159  | 346 058,24    | 1 303 065,02 | 268  | 350 388,52    | 1 304 469,72 | 339  | 360 534,09    | 1 307 910,95 |
| 56   | 342 936,29    | 1 303 397,82 | 160  | 346 057,01    | 1 303 063,60 | 269  | 350 427,56    | 1 304 484,91 | 340  | 360 462,69    | 1 307 936,56 |
| 57   | 342 852,07    | 1 303 372,36 | 161  | 346 059,50    | 1 303 062,23 | 270  | 350 461,71    | 1 304 498,24 | 341  | 360 431,86    | 1 307 914,93 |
| 58   | 342 703,46    | 1 303 327,97 | 162  | 346 031,84    | 1 303 016,22 | 271  | 350 535,65    | 1 304 527,18 | 366  | 360 437,01    | 1 307 911,21 |
| 59   | 342 620,23    | 1 303 304,05 | 163  | 346 020,44    | 1 303 021,19 | 272  | 350 632,72    | 1 304 564,31 | 367  | 360 463,59    | 1 307 929,87 |
| 60   | 342 603,72    | 1 303 299,99 | 164  | 346 016,34    | 1 303 016,43 | 273  | 350 644,63    | 1 304 568,91 | 368  | 360 531,58    | 1 307 905,48 |
| 61   | 342 546,67    | 1 303 269,12 | 165  | 346 034,26    | 1 303 008,61 | 274  | 350 673,67    | 1 304 580,18 | 369  | 360 601,11    | 1 307 866,09 |
| 62   | 342 428,47    | 1 303 206,67 | 166  | 346 065,58    | 1 303 067,71 | 275  | 350 729,71    | 1 304 601,94 | 338  | 360 603,58    | 1 307 871,59 |
| 63   | 342 310,49    | 1 303 144,34 | 167  | 346 073,60    | 1 303 073,91 | 276  | 350 762,84    | 1 304 614,82 | 370  | 360 654,04    | 1 307 823,52 |
| 64   | 342 189,19    | 1 303 079,85 | 168  | 346 065,58    | 1 303 073,91 | 277  | 350 844,87    | 1 304 647,02 | 378  | 360 648,06    | 1 307 846,39 |
| 65   | 342 121,40    | 1 303 043,87 | 169  | 346 065,58    | 1 303 073,91 | 244  | 350 874,95    | 1 304 658,72 | 379  | 360 624,56    | 1 307 859,70 |
| 66   | 342 084,86    | 1 303 027,83 | 170  | 346 068,68    | 1 303 076,85 | 278  | 353 252,34    | 1 305 539,61 | 380  | 360 623,15    | 1 307 856,58 |
| 67   | 341 975,98    | 1 302 980,33 | 166  | 346 069,91    | 1 303 067,90 | 279  | 353 248,21    | 1 305 544,67 | 389  | 360 626,70    | 1 307 851,60 |
| 68   | 341 884,37    | 1 302 940,36 | 167  | 346 073,60    | 1 303 073,91 | 280  | 353 223,53    | 1 305 537,65 | 390  | 360 642,90    | 1 307 842,42 |
| 69   | 341 867,15    | 1 302 932,96 | 171  | 346 073,60    | 1 303 073,91 | 281  | 353 174,82    | 1 305 523,19 | 391  | 360 648,50    | 1 307 821,00 |
| 70   | 341 867,81    | 1 302 931,14 | 172  | 346 158,25    | 1 303 078,94 | 282  | 353 075,08    | 1 305 499,73 | 392  | 360 651,52    | 1 307 816,76 |
| 71   | 342 114,07    | 1 303 038,50 | 173  | 346 158,25    | 1 303 078,94 | 283  | 352 965,75    | 1 305 461,85 | 370  | 360 654,04    | 1 307 823,52 |
| 72   | 342 127,72    | 1 303 045,01 | 174  | 346 150,76    | 1 303 071,57 | 284  | 352 913,14    | 1 305 442,54 | 393  | 361 501,77    | 1 308 306,88 |
| 73   | 342 390,69    | 1 303 184,75 | 175  | 346 151,59    | 1 303 067,80 | 285  | 352 860,52    | 1 305 423,23 | 394  | 361 501,61    | 1 308 307,41 |
| 74   | 342 605,72    | 1 30         |  |               |              |  |               |              |  |               |              |



Каталог координат границ предполагаемых к использованию земель

| Обозначение<br>характерных<br>точек границ | Координаты, м |              | Обозначение<br>характерных<br>точек границ | Координаты, м |              | Обозначение<br>характерных<br>точек границ | Координаты, м |              | Обозначение<br>характерных<br>точек границ | Координаты, м |              |
|--|---------------|--------------|--|---------------|--------------|--|---------------|--------------|--|---------------|--------------|
|  | X             | Y            |  | X             | Y            |  | X             | Y            |  | X             | Y            |
| 437  | 362 488,06    | 1 309 337,93 | 544  | 368 359,87    | 1 309 995,80 | 655  | 371 994,11    | 1 309 466,30 | 763  | 374 049,59    | 1 312 118,62 |
| 438  | 362 484,39    | 1 309 341,55 | 545  | 368 339,12    | 1 310 012,19 | 656  | 371 977,16    | 1 309 408,52 | 764  | 374 047,68    | 1 312 124,34 |
| 439  | 362 478,47    | 1 309 334,22 | 546  | 368 292,18    | 1 310 054,72 | 657  | 371 971,94    | 1 309 391,26 | 765  | 374 025,75    | 1 312 114,26 |
| 440  | 362 384,45    | 1 309 225,90 | 547  | 368 255,91    | 1 310 086,30 | 645  | 371 979,24    | 1 309 394,69 | 766  | 374 024,49    | 1 312 117,45 |
| 441  | 362 385,97    | 1 309 227,28 | 548  | 368 125,96    | 1 310 199,31 | 658  | 372 103,84    | 1 309 803,98 | 767  | 374 015,19    | 1 312 113,79 |
| 442  | 362 433,96    | 1 309 281,96 | 549  | 368 084,36    | 1 310 227,50 | 659  | 372 105,49    | 1 309 810,03 | 768  | 374 018,85    | 1 312 104,49 |
| 437  | 362 488,06    | 1 309 337,93 | 550  | 368 003,26    | 1 310 295,86 | 660  | 372 102,61    | 1 309 810,61 | 763  | 374 049,59    | 1 312 118,62 |
| 443  | 362 520,42    | 1 308 892,32 | 551  | 367 942,28    | 1 310 358,11 | 661  | 372 100,72    | 1 309 804,50 | 769  | 374 275,09    | 1 312 273,95 |
| 444  | 362 487,97    | 1 309 000,89 | 552  | 367 933,83    | 1 310 358,14 | 658  | 372 103,84    | 1 309 803,98 | 770  | 374 270,84    | 1 312 283,00 |
| 445  | 362 480,81    | 1 309 016,27 | 553  | 367 939,74    | 1 310 352,11 | 662  | 372 183,55    | 1 310 040,10 | 771  | 374 262,29    | 1 312 278,98 |
| 446  | 362 481,28    | 1 309 001,03 | 554  | 367 942,21    | 1 310 352,10 | 663  | 372 190,15    | 1 310 065,30 | 772  | 374 258,25    | 1 312 279,92 |
| 447  | 362 482,34    | 1 308 998,75 | 555  | 367 968,17    | 1 310 326,90 | 663  | 372 190,14    | 1 310 065,30 | 773  | 374 228,73    | 1 312 274,89 |
| 448  | 362 482,98    | 1 308 996,61 | 556  | 368 018,79    | 1 310 275,40 | 665  | 372 190,08    | 1 310 065,06 | 774  | 374 222,48    | 1 312 272,16 |
| 449  | 362 504,77    | 1 308 943,00 | 557  | 368 107,83    | 1 310 207,12 | 666  | 372 184,14    | 1 310 066,05 | 775  | 374 224,15    | 1 312 269,43 |
| 450  | 362 515,01    | 1 308 893,59 | 558  | 368 122,30    | 1 310 194,54 | 667  | 372 177,95    | 1 310 042,39 | 776  | 374 227,57    | 1 312 271,13 |
| 451  | 362 489,00    | 1 308 870,18 | 559  | 368 131,77    | 1 310 188,12 | 668  | 372 178,64    | 1 310 042,11 | 777  | 374 228,82    | 1 312 268,63 |
| 452  | 362 478,46    | 1 308 856,71 | 560  | 368 227,77    | 1 310 104,98 | 669  | 372 179,46    | 1 310 041,76 | 778  | 374 230,29    | 1 312 268,89 |
| 443  | 362 520,42    | 1 308 892,32 | 561  | 368 287,93    | 1 310 050,47 | 662  | 372 183,55    | 1 310 040,10 | 779  | 374 231,35    | 1 312 270,79 |
| 453  | 362 506,66    | 1 309 359,58 | 562  | 368 308,94    | 1 310 032,18 | 670  | 372 199,30    | 1 310 099,61 | 780  | 374 233,68    | 1 312 269,49 |
| 454  | 362 498,58    | 1 309 365,83 | 563  | 368 356,14    | 1 309 991,09 | 671  | 372 207,23    | 1 310 129,13 | 781  | 374 258,09    | 1 312 273,80 |
| 455  | 362 492,46    | 1 309 357,92 | 542  | 368 389,62    | 1 309 964,64 | 672  | 372 204,73    | 1 310 129,76 | 782  | 374 264,84    | 1 312 272,24 |
| 456  | 362 495,63    | 1 309 355,47 | 564  | 368 601,72    | 1 309 577,73 | 673  | 372 205,24    | 1 310 133,37 | 783  | 374 266,04    | 1 312 269,69 |
| 457  | 362 488,18    | 1 309 346,25 | 565  | 368 594,04    | 1 309 763,74 | 674  | 372 202,35    | 1 310 134,08 | 769  | 374 275,09    | 1 312 273,95 |
| 458  | 362 492,47    | 1 309 342,01 | 566  | 368 516,50    | 1 309 818,87 | 675  | 372 198,34    | 1 310 119,15 | 784  | 375 511,19    | 1 312 725,56 |
| 453  | 362 506,66    | 1 309 359,58 | 567  | 368 514,33    | 1 309 813,06 | 676  | 372 193,40    | 1 310 100,78 | 785  | 375 494,34    | 1 312 719,42 |
| 459  | 362 617,71    | 1 309 384,35 | 568  | 368 590,45    | 1 309 758,93 | 670  | 372 199,30    | 1 310 099,61 | 786  | 375 401,89    | 1 312 681,32 |
| 460  | 362 617,27    | 1 309 390,70 | 569  | 368 598,87    | 1 309 752,34 | 677  | 372 451,92    | 1 310 203,92 | 787  | 375 346,25    | 1 312 658,76 |
| 461  | 362 546,42    | 1 309 312,44 | 564  | 368 601,72    | 1 309 577,73 | 678  | 372 429,30    | 1 310 205,00 | 788  | 375 266,61    | 1 312 623,48 |
| 462  | 362 555,07    | 1 309 305,75 | 570  | 369 221,25    | 1 309 262,69 | 679  | 372 413,16    | 1 310 201,39 | 789  | 375 259,70    | 1 312 607,24 |
| 463  | 362 561,19    | 1 309 313,66 | 571  | 369 169,38    | 1 309 307,31 | 680  | 372 368,51    | 1 310 210,50 | 790  | 375 219,48    | 1 312 600,92 |
| 464  | 362 557,91    | 1 309 316,19 | 572  | 369 123,59    | 1 309 340,16 | 681  | 372 336,89    | 1 310 213,03 | 791  | 375 128,55    | 1 312 561,91 |
| 465  | 362 615,91    | 1 309 380,26 | 573  | 369 175,54    | 1 309 295,50 | 682  | 372 307,96    | 1 310 217,90 | 792  | 375 128,03    | 1 312 561,74 |
| 459  | 362 617,71    | 1 309 384,35 | 570  | 369 221,25    | 1 309 262,69 | 683  | 372 300,77    | 1 310 218,21 | 793  | 375 043,60    | 1 312 534,65 |
| 466  | 362 752,97    | 1 309 541,91 | 574  | 369 265,60    | 1 309 218,06 | 684  | 372 413,22    | 1 310 195,25 | 794  | 375 013,49    | 1 312 522,35 |
| 467  | 362 748,38    | 1 309 545,76 | 575  | 369 261,38    | 1 309 228,18 | 677  | 372 451,92    | 1 310 203,92 | 795  | 374 865,18    | 1 312 461,35 |
| 468  | 362 679,43    | 1 309 459,36 | 576  | 369 251,24    | 1 309 236,90 | 685  | 372 386,68    | 1 310 478,08 | 796  | 374 698,80    | 1 312 392,60 |
| 469  | 362 667,89    | 1 309 446,61 | 577  | 369 255,47    | 1 309 226,78 | 686  | 372 371,67    | 1 310 490,23 | 797  | 374 583,41    | 1 312 343,85 |
| 470  | 362 662,02    | 1 309 431,20 | 574  | 369 265,60    | 1 309 218,06 | 687  | 372 371,41    | 1 310 533,78 | 798  | 374 532,56    | 1 312 323,09 |
| 471  | 362 684,00    | 1 309 455,48 | 578  | 369 694,86    | 1 308 909,44 | 688  | 372 366,85    | 1 310 505,23 | 799  | 374 343,58    | 1 312 245,59 |
| 466  | 362 752,97    | 1 309 541,91 | 579  | 369 696,22    | 1 308 914,57 | 689  | 372 368,46    | 1 310 493,15 | 800  | 374 346,46    | 1 312 240,63 |
| 472  | 362 901,78    | 1 309 723,02 | 580  | 369 642,78    | 1 308 942,86 | 690  | 372 373,17    | 1 310 486,60 | 801  | 374 346,62    | 1 312 240,35 |
| 473  | 362 899,41    | 1 309 728,97 | 581  | 369 510,68    | 1 309 005,71 | 691  | 372 383,93    | 1 310 479,56 | 802  | 374 534,83    | 1 312 317,53 |
| 474  | 362 899,72    | 1 309 729,96 | 582  | 369 475,49    | 1 309 020,03 | 685  | 372 386,68    | 1 310 478,08 | 803  | 374 585,71    | 1 312 338,30 |
| 475  | 362 895,93    | 1 309 725,34 | 583  | 369 448,66    | 1 309 038,27 | 692  | 372 393,22    | 1 310 578,47 | 804  | 374 701,12    | 1 312 387,07 |
| 476  | 362 786,57    | 1 309 592,41 | 584  | 369 420,60    | 1 309 063,12 | 693  | 372 375,66    | 1 310 551,08 | 805  | 374 867,47    | 1 312 455,80 |
| 477  | 362 762,12    | 1 309 562,68 | 585  | 369 409,52    | 1 309 078,21 | 694  | 372 371,49    | 1 310 534,09 | 806  | 375 015,76    | 1 312 516,80 |
| 478  | 362 754,11    | 1 309 543,34 | 586  | 369 395,49    | 1 309 090,66 | 695  | 372 385,40    | 1 310 562,49 | 807  | 375 045,65    | 1 312 529,01 |
| 479  | 362 758,42    | 1 309 548,74 | 587  | 369 400,00    | 1 309 083,00 | 692  | 372 393,22    | 1 310 578,47 | 808  | 375 130,30    | 1 312 556,17 |
| 480  | 362 791,20    | 1 309 588,60 | 588  | 369 409,39    | 1 309 070,30 | 696  | 372 422,34    | 1 310 686,00 | 809  | 375 130,66    | 1 312 556,28 |
| 481  | 362 900,57    | 1 309 721,54 | 589  | 369 463,13    | 1 309 022,58 | 697  | 372 421,64    | 1 310 688,15 | 810  | 375 221,16    | 1 312 595,11 |
| 472  | 362 901,78    | 1 309 723,02 | 590  | 369 467,77    | 1 309 019,49 | 698  | 372 387,04    | 1 310 715,14 | 811  | 375 263,92    | 1 312 601,82 |
| 482  | 363 325,64    | 1 310 219,05 | 591  | 369 487,86    | 1 309 009,93 | 699  | 372 404,18    | 1 310 772,88 | 812  | 375 271,20    | 1 312 618,95 |
| 483  | 363 324,33    | 1 310 225,91 | 592  | 369 566,00    | 1 308 978,00 | 700  | 372 405,68    | 1 310 778,04 | 813  | 375 348,60    | 1 312 653,24 |
| 484  | 363 301,48    | 1 310 205,69 | 593  | 369 669,46    | 1 308 922,96 | 701  | 372 403,92    | 1 310 782,74 | 814  | 375 404,16    | 1 312 675,76 |
| 485  | 363 201,01    | 1 310 096,39 | 594  | 369 689,57    | 1 308 912,87 | 702  | 372 402,16    | 1 310 787,44 | 815  | 375 496,51    | 1 312 713,83 |
| 486  | 363 217,51    | 1 310 105,48 | 595  | 369 689,43    | 1 308 912,34 | 703  | 372 398,43    | 1 310 774,57 | 816  | 375 498,59    | 1 312 714,59 |
| 487  | 363 305,69    | 1 310 201,40 | 578  | 369 694,86    | 1 308 909,44 | 704  | 372 380,31    | 1 310 713,55 | 817  | 375 508,57    | 1 312 723,73 |
| 482  | 363 325,64    | 1 310 219,05 | 596  | 369 849,42    | 1 308 857,22 | 696  | 372 422,34    | 1 310 686,00 | 784  | 375 511,19    | 1 312 725,56 |
| 488  | 364 686,50    | 1 310 463,38 | 597  | 369 824,29    | 1 308 859,38 | 705  | 372 432,34    | 1 310 613,07 | 818  | 376 121,51    | 1 312 959,12 |
| 489  | 364 675,37    | 1 310 469,60 | 598  | 369 801,14    | 1 308 864,13 | 706  | 372 432,93    | 1 310 615,71 | 819  | 376 073,37    | 1 312 957,05 |
| 490  | 364 498,16    | 1 310 473,01 | 599  | 369 770,94    | 1 308 875,01 | 707  | 372 419,96    | 1 310 606,25 | 820  | 376 027,19    | 1 312 938,14 |
| 491  | 364 337,68    | 1 310 475,51 | 600  | 369 762,45    | 1 308 879,50 | 705  | 372 432,34    | 1 310 613,07 | 821  | 376 044,43    | 1 312 943,95 |
| 492  | 364 288,15    | 1 310 475,93 | 601  | 369 760,49    | 1 308 880,17 | 708  | 372 435,03    | 1 310 880,54 | 822  | 376 046,53    | 1 312 944,66 |
| 493  | 364 035,02    | 1 310 469,38 | 602  | 369 726,48    | 1 308 892,62 | 709  | 372 443,47    | 1 310 910,23 | 823  | 376 046,78    | 1 312 944,71 |
| 494  | 364 012,51    | 1 310 468,79 | 603  | 369 764,08    | 1 308 872,62 | 710  | 372 459,30    | 1 310 962,19 | 824  | 376 073,67    | 1 312 950,69 |
| 495  | 363 934,44    | 1 310 466,87 | 604  | 369 810,80    | 1 308 856,75 | 711  | 372 451,57    | 1 310 957,40 | 825  | 376 074,67    | 1 312 951,10 |
| 496  | 363 937,73    | 1 310 464,60 | 605  | 369 817,38    | 1 308 855,38 | 712  | 372 437,71    | 1 310 911,92 | 826  | 376 075,75    | 1 312 951,15 |
| 497  | 363 969,34    | 1 310 462,98 | 596  | 369 849,42    | 1 308 857,22 | 713  | 372 426,77    | 1 310 873,43 | 827  | 376 090,00    | 1 312 954,32 |
| 498  | 363 974,20    | 1 310 461,85 | 606  | 369 982,51    | 1 308 864,43 | 708  | 372 435,03    | 1 310 880,54 | 828  | 376 118,98    | 1 312 958,86 |
| 499  | 364 012,66    | 1 310 462,80 | 607  | 369 975,01    | 1 308 868,95 | 714  | 372 435,36    | 1 310 626,47 | 818  | 376 121,51    | 1 312 959,12 |
| 500  | 364 035,17    | 1 310 463,38 | 608  | 369 951,76    | 1 308 863,10 | 715  | 372 437,98    | 1 310 638,10 | 829  | 376 760,78    | 1 312 938,50 |
| 501  | 364 288,20    | 1 310 469,93 | 609  | 369 971,24    | 1 308 864,22 | 716  | 372 431,48    | 1 310 658,00 | 830  | 376 683,48    | 1 312 941,11 |
| 502  | 364 337,60    | 1 310 469,51 | 610  | 369 973,15    | 1 308 863,07 | 714  | 372 435,36    | 1 310 626,47 | 831  | 376 484,19    | 1 312 948,51 |
| 503  | 364 498,06    | 1 3          |  |               |              |  |               |              |  |               |              |

| Обозначение<br>характерных<br>точек границ | Координаты, м |              |
|--|---------------|--------------|
|  | X             | Y            |
| 877  | 378 504,33    | 1 312 852,05 |
| 878  | 378 504,33    | 1 312 848,73 |
| 865  | 378 514,33    | 1 312 848,73 |
| 879  | 378 526,31    | 1 312 960,85 |
| 880  | 378 517,22    | 1 312 960,48 |
| 881  | 378 517,22    | 1 312 964,47 |
| 882  | 378 507,22    | 1 312 964,47 |
| 883  | 378 507,22    | 1 312 958,26 |
| 884  | 378 516,44    | 1 312 958,30 |
| 879  | 378 526,31    | 1 312 960,85 |
| 885  | 378 621,40    | 1 312 997,81 |
| 886  | 378 626,53    | 1 313 003,59 |
| 887  | 378 629,48    | 1 313 008,28 |
| 888  | 378 533,82    | 1 312 962,79 |
| 889  | 378 564,41    | 1 312 970,70 |
| 885  | 378 621,40    | 1 312 997,81 |
| 890  | 379 120,65    | 1 313 235,06 |
| 891  | 379 116,36    | 1 313 244,09 |
| 892  | 379 107,33    | 1 313 239,80 |
| 893  | 379 109,04    | 1 313 236,20 |
| 894  | 379 095,74    | 1 313 229,91 |
| 895  | 379 109,17    | 1 313 229,63 |
| 890  | 379 120,65    | 1 313 235,06 |
| 896  | 379 639,50    | 1 313 486,74 |
| 897  | 379 638,64    | 1 313 489,93 |
| 898  | 379 638,00    | 1 313 492,78 |
| 899  | 379 636,08    | 1 313 491,69 |
| 900  | 379 634,34    | 1 313 490,84 |
| 901  | 379 634,76    | 1 313 488,97 |
| 902  | 379 635,86    | 1 313 484,90 |
| 903  | 379 638,89    | 1 313 486,39 |
| 896  | 379 639,50    | 1 313 486,74 |
| 904  | 380 067,60    | 1 313 729,85 |
| 905  | 380 063,07    | 1 313 734,18 |
| 906  | 380 056,66    | 1 313 730,57 |
| 907  | 379 883,52    | 1 313 632,00 |
| 908  | 379 858,25    | 1 313 617,66 |
| 909  | 379 859,25    | 1 313 615,89 |
| 910  | 379 860,24    | 1 313 611,90 |
| 911  | 379 886,49    | 1 313 626,78 |
| 912  | 380 059,62    | 1 313 725,35 |
| 904  | 380 067,60    | 1 313 729,85 |
| 913  | 380 524,45    | 1 313 990,64 |
| 914  | 380 521,82    | 1 313 996,05 |
| 915  | 380 518,35    | 1 313 994,06 |
| 916  | 380 520,97    | 1 313 988,65 |
| 913  | 380 524,45    | 1 313 990,64 |
| 917  | 380 927,37    | 1 314 227,52 |
| 918  | 380 924,14    | 1 314 232,57 |
| 919  | 380 838,07    | 1 314 177,82 |
| 920  | 380 737,31    | 1 314 119,83 |
| 921  | 380 734,79    | 1 314 111,46 |
| 922  | 380 841,17    | 1 314 172,69 |
| 917  | 380 927,37    | 1 314 227,52 |
| 923  | 381 259,38    | 1 314 438,14 |
| 924  | 381 256,86    | 1 314 443,64 |
| 925  | 381 075,17    | 1 314 328,64 |
| 926  | 380 999,99    | 1 314 280,82 |
| 927  | 381 001,16    | 1 314 278,84 |
| 928  | 381 001,90    | 1 314 277,59 |
| 929  | 381 002,12    | 1 314 276,53 |
| 930  | 381 002,39    | 1 314 275,24 |
| 931  | 381 078,38    | 1 314 323,58 |
| 923  | 381 259,38    | 1 314 438,14 |
| 932  | 381 910,06    | 1 314 706,97 |
| 933  | 381 908,49    | 1 314 712,76 |
| 934  | 381 895,29    | 1 314 709,12 |
| 935  | 381 796,77    | 1 314 681,71 |
| 936  | 381 690,60    | 1 314 652,16 |
| 937  | 381 500,45    | 1 314 597,83 |
| 938  | 381 480,89    | 1 314 585,45 |
| 939  | 381 481,70    | 1 314 578,87 |
| 940  | 381 502,93    | 1 314 592,30 |
| 941  | 381 520,68    | 1 314 597,37 |
| 942  | 381 524,66    | 1 314 599,84 |
| 943  | 381 631,56    | 1 314 629,05 |
| 944  | 381 692,23    | 1 314 646,38 |
| 945  | 381 798,38    | 1 314 675,93 |
| 946  | 381 896,89    | 1 314 703,34 |
| 932  | 381 910,06    | 1 314 706,97 |
| 947  | 382 307,92    | 1 314 816,55 |
| 948  | 382 307,14    | 1 314 817,36 |
| 949  | 382 308,76    | 1 314 823,00 |
| 950  | 382 246,89    | 1 314 806,03 |
| 951  | 381 914,28    | 1 314 714,35 |
| 952  | 381 915,84    | 1 314 708,57 |
| 953  | 382 248,49    | 1 314 800,25 |
| 947  | 382 307,92    | 1 314 816,55 |
| 954  | 382 458,32    | 1 314 857,80 |
| 955  | 382 459,28    | 1 314 864,29 |
| 956  | 382 364,95    | 1 314 838,41 |
| 957  | 382 361,55    | 1 314 835,34 |
| 958  | 382 358,12    | 1 314 832,25 |
| 959  | 382 355,03    | 1 314 829,47 |
| 954  | 382 458,32    | 1 314 857,80 |
| 960  | 386 502,29    | 1 315 980,87 |
| 961  | 386 624,50    | 1 316 015,02 |
| 962  | 386 622,25    | 1 316 020,66 |
| 963  | 386 505,05    | 1 315 988,05 |
| 960  | 386 502,29    | 1 315 980,87 |
| 964  | 389 206,51    | 1 316 804,87 |
| 965  | 389 391,19    | 1 316 958,31 |
| 966  | 389 406,09    | 1 316 970,18 |
| 967  | 389 399,97    | 1 316 978,08 |
| 968  | 389 392,06    | 1 316 971,96 |
| 969  | 389 394,59    | 1 316 968,69 |
| 970  | 389 387,40    | 1 316 962,96 |
| 971  | 389 197,13    | 1 316 804,87 |
| 964  | 389 206,51    | 1 316 804,87 |