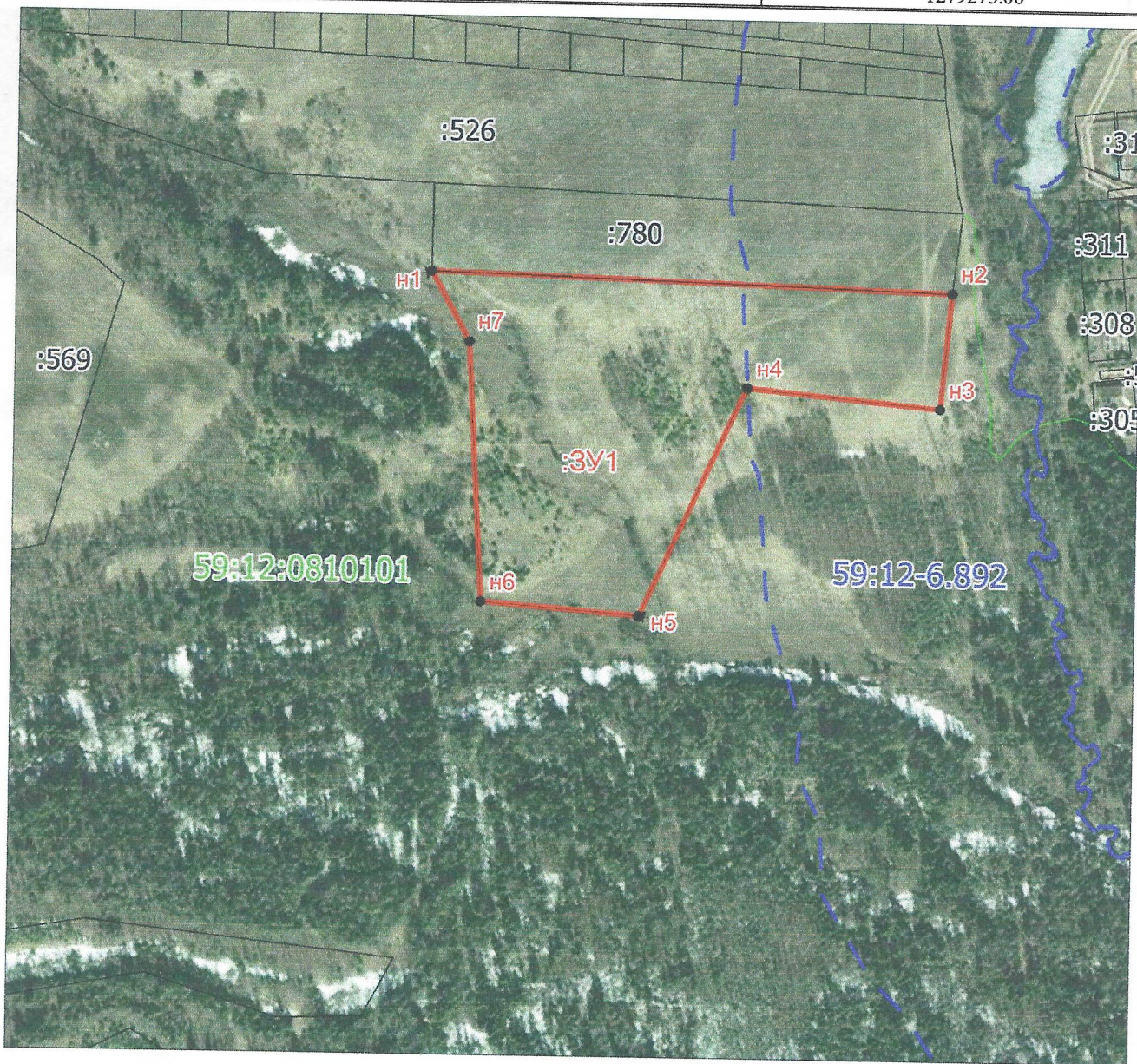


**СХЕМА РАСПОЛОЖЕНИЯ ЗЕМЕЛЬНОГО УЧАСТКА ИЛИ ЗЕМЕЛЬНЫХ
 УЧАСТКОВ НА КАДАСТРОВOM ПЛАНЕ ТЕРРИТОРИИ**

Условный номер земельного участка -

Площадь образуемого земельного участка 57984 кв.м.

Обозначение характерных точек границ	Координаты, система координат МСК-59, м	
	X	Y
1	2	3
н1	369592.12	1279277.72
н2	369581.43	1279669.26
н3	369494.17	1279661.25
н4	369507.89	1279514.01
н5	369336.38	1279433.79
н6	369345.35	1279313.47
н7	369540.08	1279301.86
н1	369592.25	1279273.00



Масштаб 1:5000

Условные обозначения

- граница образуемого земельного участка
- граница ранее учтенного земельного участка
- граница кадастрового квартала
- граница зоны с особым условием использования территории
- :3У1 - обозначение образуемого земельного участка

