

ОПИСАНИЕ МЕСТОПОЛОЖЕНИЯ ГРАНИЦ		
Населенный пункт – город Чайковский		
(наименование объекта, местоположение границ которого описано (далее – объект))		
Раздел 1		
Сведения об объекте		
№ п/п	Характеристики объекта	Описание характеристик
<i>1</i>	<i>2</i>	<i>3</i>
1	Местоположение объекта	Пермский край, г. Чайковский
2	Площадь объекта +/- величина погрешности определения площади (Р+/- Дельта Р)	(53648937 +/- 2563) м ²
3	Иные характеристики объекта	-

Раздел 2					
Сведения о местоположении границ объекта					
1. Система координат МСК кадастрового округа					
2. Сведения о характерных точках границ объекта					
Обозначение характерных точек границ	Координаты, м		Метод определения координат характерной точки	Средняя квадратическая погрешность положения характерной точки (Mt), м	Описание обозначения точки на местности (при наличии)
	X	Y			
1	2	3	4	5	6
1	377100,26	1291210,70	Картометрический	0,1	-
2	377108,68	1291208,62	Картометрический	0,1	-
3	377115,70	1291202,33	Картометрический	0,1	-
4	377122,85	1291192,74	Картометрический	0,1	-
5	377131,06	1291182,55	Картометрический	0,1	-
6	377137,45	1291176,36	Картометрический	0,1	-
7	377146,68	1291169,57	Картометрический	0,1	-
8	377148,90	1291166,11	Картометрический	0,1	-
9	377148,24	1291157,28	Картометрический	0,1	-
10	377144,77	1291152,37	Картометрический	0,1	-
11	377140,40	1291148,65	Картометрический	0,1	-
12	377135,88	1291144,05	Картометрический	0,1	-
13	377131,06	1291138,24	Картометрический	0,1	-
14	377127,28	1291132,88	Картометрический	0,1	-
15	377123,93	1291125,12	Картометрический	0,1	-
16	377122,83	1291117,04	Картометрический	0,1	-
17	377123,38	1291110,31	Картометрический	0,1	-
18	377131,64	1291091,24	Картометрический	0,1	-
19	377142,31	1291076,20	Картометрический	0,1	-
20	377145,12	1291069,90	Картометрический	0,1	-
21	377145,62	1291055,98	Картометрический	0,1	-
22	377144,55	1291052,24	Картометрический	0,1	-
23	377141,99	1291050,02	Картометрический	0,1	-
24	377139,07	1291037,91	Картометрический	0,1	-
25	377138,72	1291031,33	Картометрический	0,1	-
26	377139,00	1290937,93	Картометрический	0,1	-
27	377149,98	1290922,90	Картометрический	0,1	-
28	377157,41	1290915,07	Картометрический	0,1	-
29	377166,06	1290911,42	Картометрический	0,1	-
30	377182,21	1290909,81	Картометрический	0,1	-
31	377204,37	1290910,86	Картометрический	0,1	-
32	377221,99	1290905,06	Картометрический	0,1	-
33	377234,53	1290899,59	Картометрический	0,1	-
34	377247,06	1290892,92	Картометрический	0,1	-
35	377256,58	1290884,47	Картометрический	0,1	-
36	377264,89	1290873,64	Картометрический	0,1	-
37	377271,70	1290861,92	Картометрический	0,1	-
38	377276,42	1290852,01	Картометрический	0,1	-

Раздел 2					
Сведения о местоположении границ объекта					
1. Система координат МСК кадастрового округа					
2. Сведения о характерных точках границ объекта					
Обозначение характерных точек границ	Координаты, м		Метод определения координат характерной точки	Средняя квадратическая погрешность положения характерной точки (Mt), м	Описание обозначения точки на местности (при наличии)
	X	Y			
1	2	3	4	5	6
39	377280,24	1290841,81	Картометрический	0,1	-
40	377281,65	1290828,93	Картометрический	0,1	-
41	377284,01	1290822,93	Картометрический	0,1	-
42	377287,26	1290817,22	Картометрический	0,1	-
43	377309,89	1290799,41	Картометрический	0,1	-
44	377318,50	1290788,28	Картометрический	0,1	-
45	377331,20	1290762,15	Картометрический	0,1	-
46	377333,20	1290748,96	Картометрический	0,1	-
47	377332,26	1290742,09	Картометрический	0,1	-
48	377328,01	1290732,84	Картометрический	0,1	-
49	377323,38	1290711,91	Картометрический	0,1	-
50	377321,50	1290699,95	Картометрический	0,1	-
51	377316,30	1290683,23	Картометрический	0,1	-
52	377319,26	1290677,22	Картометрический	0,1	-
53	377335,65	1290666,04	Картометрический	0,1	-
54	377341,89	1290660,01	Картометрический	0,1	-
55	377348,53	1290653,22	Картометрический	0,1	-
56	377352,27	1290645,57	Картометрический	0,1	-
57	377353,72	1290637,78	Картометрический	0,1	-
58	377353,36	1290630,00	Картометрический	0,1	-
59	377353,03	1290624,91	Картометрический	0,1	-
60	377349,41	1290621,04	Картометрический	0,1	-
61	377346,08	1290615,08	Картометрический	0,1	-
62	377341,89	1290614,21	Картометрический	0,1	-
63	377338,01	1290616,63	Картометрический	0,1	-
64	377332,40	1290628,64	Картометрический	0,1	-
65	377323,18	1290637,98	Картометрический	0,1	-
66	377316,30	1290638,03	Картометрический	0,1	-
67	377312,11	1290637,46	Картометрический	0,1	-
68	377309,69	1290633,88	Картометрический	0,1	-
69	377309,65	1290628,19	Картометрический	0,1	-
70	377314,10	1290621,58	Картометрический	0,1	-
71	377316,77	1290618,27	Картометрический	0,1	-
72	377318,83	1290612,57	Картометрический	0,1	-
73	377318,18	1290605,99	Картометрический	0,1	-
74	377318,15	1290600,90	Картометрический	0,1	-
75	377344,99	1290570,07	Картометрический	0,1	-
76	377359,75	1290555,72	Картометрический	0,1	-

Раздел 2					
Сведения о местоположении границ объекта					
1. Система координат МСК кадастрового округа					
2. Сведения о характерных точках границ объекта					
Обозначение характерных точек границ	Координаты, м		Метод определения координат характерной точки	Средняя квадратическая погрешность положения характерной точки (Mt), м	Описание обозначения точки на местности (при наличии)
	X	Y			
1	2	3	4	5	6
77	377363,34	1290554,80	Картометрический	0,1	-
78	377371,73	1290555,64	Картометрический	0,1	-
79	377379,82	1290557,08	Картометрический	0,1	-
80	377396,59	1290557,57	Картометрический	0,1	-
81	377404,07	1290558,42	Картометрический	0,1	-
82	377408,90	1290563,78	Картометрический	0,1	-
83	377407,13	1290568,58	Картометрический	0,1	-
84	377404,48	1290574,28	Картометрический	0,1	-
85	377405,71	1290579,36	Картометрический	0,1	-
86	377408,74	1290585,63	Картометрический	0,1	-
87	377408,78	1290590,42	Картометрический	0,1	-
88	377405,82	1290595,23	Картометрический	0,1	-
89	377398,66	1290600,06	Картометрический	0,1	-
90	377394,20	1290603,98	Картометрический	0,1	-
91	377393,02	1290606,39	Картометрический	0,1	-
92	377393,64	1290609,37	Картометрический	0,1	-
93	377393,66	1290612,67	Картометрический	0,1	-
94	377388,59	1290615,70	Картометрический	0,1	-
95	377378,12	1290616,66	Картометрический	0,1	-
96	377374,84	1290618,48	Картометрический	0,1	-
97	377368,90	1290626,30	Картометрический	0,1	-
98	377364,46	1290632,32	Картометрический	0,1	-
99	377361,18	1290635,03	Картометрический	0,1	-
100	377356,41	1290638,06	Картометрический	0,1	-
101	377359,13	1290642,23	Картометрический	0,1	-
102	377363,64	1290644,30	Картометрический	0,1	-
103	377370,83	1290646,05	Картометрический	0,1	-
104	377380,71	1290645,98	Картометрический	0,1	-
105	377390,27	1290643,82	Картометрический	0,1	-
106	377398,62	1290638,68	Картометрический	0,1	-
107	377408,44	1290629,93	Картометрический	0,1	-
108	377416,18	1290624,19	Картометрический	0,1	-
109	377425,42	1290616,95	Картометрический	0,1	-
110	377433,47	1290612,40	Картометрический	0,1	-
111	377442,99	1290604,26	Картометрический	0,1	-
112	377452,54	1290599,41	Картометрический	0,1	-
113	377463,26	1290591,85	Картометрический	0,1	-
114	377466,21	1290584,65	Картометрический	0,1	-

Раздел 2					
Сведения о местоположении границ объекта					
1. Система координат МСК кадастрового округа					
2. Сведения о характерных точках границ объекта					
Обозначение характерных точек границ	Координаты, м		Метод определения координат характерной точки	Средняя квадратическая погрешность положения характерной точки (Mt), м	Описание обозначения точки на местности (при наличии)
	X	Y			
1	2	3	4	5	6
115	377467,34	1290575,06	Картометрический	0,1	-
116	377464,30	1290567,60	Картометрический	0,1	-
117	377460,35	1290559,54	Картометрический	0,1	-
118	377443,18	1290542,59	Картометрический	0,1	-
119	377438,95	1290536,04	Картометрический	0,1	-
120	377433,22	1290530,39	Картометрический	0,1	-
121	377420,91	1290524,19	Картометрический	0,1	-
122	377407,68	1290516,19	Картометрический	0,1	-
123	377394,16	1290508,50	Картометрический	0,1	-
124	377390,59	1290510,62	Картометрический	0,1	-
125	377391,21	1290515,10	Картометрический	0,1	-
126	377394,85	1290521,66	Картометрический	0,1	-
127	377392,76	1290523,18	Картометрический	0,1	-
128	377386,77	1290521,72	Картометрический	0,1	-
129	377374,45	1290514,62	Картометрический	0,1	-
130	377364,22	1290507,80	Картометрический	0,1	-
131	377356,40	1290500,97	Картометрический	0,1	-
132	377331,49	1290491,26	Картометрический	0,1	-
133	377318,27	1290484,76	Картометрический	0,1	-
134	377310,74	1290477,33	Картометрический	0,1	-
135	377296,83	1290455,87	Картометрический	0,1	-
136	377291,03	1290439,74	Картометрический	0,1	-
137	377282,24	1290422,44	Картометрический	0,1	-
138	377277,98	1290411,69	Картометрический	0,1	-
139	377277,62	1290403,31	Картометрический	0,1	-
140	377278,42	1290388,94	Картометрический	0,1	-
141	377277,16	1290378,47	Картометрический	0,1	-
142	377274,07	1290364,12	Картометрический	0,1	-
143	377270,42	1290356,48	Картометрический	0,1	-
144	377254,66	1290326,24	Картометрический	0,1	-
145	377248,32	1290318,80	Картометрический	0,1	-
146	377242,63	1290317,64	Картометрический	0,1	-
147	377239,96	1290320,95	Картометрический	0,1	-
148	377243,63	1290332,60	Картометрический	0,1	-
149	377253,93	1290351,39	Картометрический	0,1	-
150	377250,35	1290352,91	Картометрический	0,1	-
151	377245,83	1290349,35	Картометрический	0,1	-
152	377241,29	1290341,59	Картометрический	0,1	-

Раздел 2					
Сведения о местоположении границ объекта					
1. Система координат МСК кадастрового округа					
2. Сведения о характерных точках границ объекта					
Обозначение характерных точек границ	Координаты, м		Метод определения координат характерной точки	Средняя квадратическая погрешность положения характерной точки (Mt), м	Описание обозначения точки на местности (при наличии)
	X	Y			
1	2	3	4	5	6
153	377235,87	1290336,84	Картометрический	0,1	-
154	377223,89	1290336,02	Картометрический	0,1	-
155	377210,86	1290333,71	Картометрический	0,1	-
156	377208,39	1290334,06	Картометрический	0,1	-
157	377156,52	1290244,36	Картометрический	0,1	-
158	377161,66	1290228,38	Картометрический	0,1	-
159	377172,87	1290203,16	Картометрический	0,1	-
160	377174,00	1290193,57	Картометрический	0,1	-
161	377172,15	1290184,90	Картометрический	0,1	-
162	377165,78	1290171,78	Картометрический	0,1	-
163	377164,82	1290162,80	Картометрический	0,1	-
164	377161,74	1290149,65	Картометрический	0,1	-
165	377159,48	1290134,31	Картометрический	0,1	-
166	377154,88	1290110,44	Картометрический	0,1	-
167	377145,59	1290062,66	Картометрический	0,1	-
168	377144,31	1290049,79	Картометрический	0,1	-
169	377137,72	1290026,19	Картометрический	0,1	-
170	377132,41	1289992,40	Картометрический	0,1	-
171	377129,21	1289961,59	Картометрический	0,1	-
172	377125,50	1289943,66	Картометрический	0,1	-
173	377124,52	1289932,59	Картометрический	0,1	-
174	377125,93	1289919,41	Картометрический	0,1	-
175	377125,60	1289902,35	Картометрический	0,1	-
176	377122,02	1289872,64	Картометрический	0,1	-
177	377122,24	1289848,19	Картометрический	0,1	-
178	377122,70	1289826,94	Картометрический	0,1	-
179	377124,73	1289816,75	Картометрический	0,1	-
180	377129,78	1289812,22	Картометрический	0,1	-
181	377131,85	1289808,02	Картометрический	0,1	-
182	377130,63	1289803,84	Картометрический	0,1	-
183	377125,49	1289796,69	Картометрический	0,1	-
184	377125,66	1289789,35	Картометрический	0,1	-
185	377123,69	1289784,88	Картометрический	0,1	-
186	377120,97	1289781,00	Картометрический	0,1	-
187	377117,50	1289777,58	Картометрический	0,1	-
188	377117,34	1289775,04	Картометрический	0,1	-
189	377120,18	1289775,02	Картометрический	0,1	-
190	377121,69	1289777,11	Картометрический	0,1	-

Раздел 2					
Сведения о местоположении границ объекта					
1. Система координат МСК кадастрового округа					
2. Сведения о характерных точках границ объекта					
Обозначение характерных точек границ	Координаты, м		Метод определения координат характерной точки	Средняя квадратическая погрешность положения характерной точки (Mt), м	Описание обозначения точки на местности (при наличии)
	X	Y			
1	2	3	4	5	6
191	377124,84	1289778,13	Картометрический	0,1	-
192	377127,40	1289779,61	Картометрический	0,1	-
193	377130,41	1289782,44	Картометрический	0,1	-
194	377131,63	1289786,62	Картометрический	0,1	-
195	377132,15	1289796,79	Картометрический	0,1	-
196	377132,62	1289800,08	Картометрический	0,1	-
197	377135,71	1289802,61	Картометрический	0,1	-
198	377146,19	1289803,43	Картометрический	0,1	-
199	377158,76	1289803,95	Картометрический	0,1	-
200	377168,02	1289801,19	Картометрический	0,1	-
201	377172,49	1289797,27	Картометрический	0,1	-
202	377182,93	1289791,51	Картометрический	0,1	-
203	377188,28	1289786,99	Картометрический	0,1	-
204	377191,54	1289781,88	Картометрический	0,1	-
205	377196,88	1289774,96	Картометрический	0,1	-
206	377207,60	1289765,31	Картометрический	0,1	-
207	377213,53	1289756,59	Картометрический	0,1	-
208	377218,58	1289751,47	Картометрический	0,1	-
209	377220,63	1289744,57	Картометрический	0,1	-
210	377225,35	1289734,66	Картометрический	0,1	-
211	377228,29	1289725,66	Картометрический	0,1	-
212	377229,40	1289713,98	Картометрический	0,1	-
213	377229,60	1289698,41	Картометрический	0,1	-
214	377228,57	1289678,07	Картометрический	0,1	-
215	377224,85	1289659,83	Картометрический	0,1	-
216	377224,47	1289646,66	Картометрический	0,1	-
217	377225,53	1289626,60	Картометрический	0,1	-
218	377226,61	1289609,53	Картометрический	0,1	-
219	377228,34	1289599,64	Картометрический	0,1	-
220	377230,99	1289591,84	Картометрический	0,1	-
221	377236,92	1289584,32	Картометрический	0,1	-
222	377245,86	1289577,38	Картометрический	0,1	-
223	377269,75	1289569,14	Картометрический	0,1	-
224	377280,20	1289565,17	Картометрический	0,1	-
225	377286,16	1289561,24	Картометрический	0,1	-
226	377294,22	1289558,20	Картометрический	0,1	-
227	377304,10	1289557,83	Картометрический	0,1	-
228	377312,76	1289555,98	Картометрический	0,1	-

Раздел 2					
Сведения о местоположении границ объекта					
1. Система координат МСК кадастрового округа					
2. Сведения о характерных точках границ объекта					
Обозначение характерных точек границ	Координаты, м		Метод определения координат характерной точки	Средняя квадратическая погрешность положения характерной точки (Mt), м	Описание обозначения точки на местности (при наличии)
	X	Y			
1	2	3	4	5	6
229	377319,92	1289551,44	Картометрический	0,1	-
230	377324,67	1289546,02	Картометрический	0,1	-
231	377332,94	1289538,15	Картометрический	0,1	-
232	377339,25	1289533,35	Картометрический	0,1	-
233	377341,33	1289530,64	Картометрический	0,1	-
234	377341,60	1289527,05	Картометрический	0,1	-
235	377337,07	1289520,79	Картометрический	0,1	-
236	377335,09	1289515,42	Картометрический	0,1	-
237	377331,52	1289518,44	Картометрический	0,1	-
238	377326,75	1289521,46	Картометрический	0,1	-
239	377321,07	1289522,40	Картометрический	0,1	-
240	377313,28	1289520,65	Картометрический	0,1	-
241	377299,14	1289509,97	Картометрический	0,1	-
242	377294,34	1289508,81	Картометрический	0,1	-
243	377291,35	1289509,72	Картометрический	0,1	-
244	377286,88	1289512,75	Картометрический	0,1	-
245	377281,20	1289513,38	Картометрический	0,1	-
246	377274,60	1289511,03	Картометрический	0,1	-
247	377268,58	1289506,58	Картометрический	0,1	-
248	377261,69	1289505,13	Картометрический	0,1	-
249	377254,81	1289505,48	Картометрический	0,1	-
250	377247,95	1289510,01	Картометрический	0,1	-
251	377242,60	1289516,04	Картометрический	0,1	-
252	377239,05	1289521,75	Картометрический	0,1	-
253	377239,75	1289536,41	Картометрический	0,1	-
254	377237,68	1289540,31	Картометрический	0,1	-
255	377233,50	1289541,84	Картометрический	0,1	-
256	377229,31	1289542,46	Картометрический	0,1	-
257	377226,00	1289539,49	Картометрический	0,1	-
258	377223,58	1289535,62	Картометрический	0,1	-
259	377222,06	1289532,34	Картометрический	0,1	-
260	377217,24	1289536,75	Картометрический	0,1	-
261	377213,11	1289536,29	Картометрический	0,1	-
262	377208,69	1289533,52	Картометрический	0,1	-
263	377201,04	1289522,30	Картометрический	0,1	-
264	377198,44	1289513,58	Картометрический	0,1	-
265	377195,13	1289501,23	Картометрический	0,1	-
266	377189,46	1289485,13	Картометрический	0,1	-

Раздел 2					
Сведения о местоположении границ объекта					
1. Система координат МСК кадастрового округа					
2. Сведения о характерных точках границ объекта					
Обозначение характерных точек границ	Координаты, м		Метод определения координат характерной точки	Средняя квадратическая погрешность положения характерной точки (Mt), м	Описание обозначения точки на местности (при наличии)
	X	Y			
1	2	3	4	5	6
267	377188,14	1289477,17	Картометрический	0,1	-
268	377186,88	1289470,51	Картометрический	0,1	-
269	377185,83	1289456,98	Картометрический	0,1	-
270	377182,22	1289437,52	Картометрический	0,1	-
271	377182,19	1289424,21	Картометрический	0,1	-
272	377190,58	1289405,98	Картометрический	0,1	-
273	377200,08	1289403,70	Картометрический	0,1	-
274	377213,89	1289392,41	Картометрический	0,1	-
275	377223,10	1289385,96	Картометрический	0,1	-
276	377228,50	1289382,14	Картометрический	0,1	-
277	377250,50	1289371,56	Картометрический	0,1	-
278	377273,02	1289361,28	Картометрический	0,1	-
279	377287,35	1289356,65	Картометрический	0,1	-
280	377313,16	1289352,51	Картометрический	0,1	-
281	377327,47	1289335,81	Картометрический	0,1	-
282	377340,55	1289324,01	Картометрический	0,1	-
283	377346,13	1289319,06	Картометрический	0,1	-
284	377355,38	1289313,00	Картометрический	0,1	-
285	377363,56	1289305,82	Картометрический	0,1	-
286	377376,16	1289298,75	Картометрический	0,1	-
287	377379,60	1289294,36	Картометрический	0,1	-
288	377386,58	1289289,10	Картометрический	0,1	-
289	377393,00	1289282,73	Картометрический	0,1	-
290	377399,36	1289279,65	Картометрический	0,1	-
291	377409,09	1289276,77	Картометрический	0,1	-
292	377415,01	1289274,50	Картометрический	0,1	-
293	377420,64	1289271,93	Картометрический	0,1	-
294	377455,96	1289251,49	Картометрический	0,1	-
295	377445,69	1289219,85	Картометрический	0,1	-
296	377497,40	1289212,83	Картометрический	0,1	-
297	377513,14	1289170,42	Картометрический	0,1	-
298	377556,39	1289115,15	Картометрический	0,1	-
299	377562,41	1289109,58	Картометрический	0,1	-
300	377596,07	1289052,40	Картометрический	0,1	-
301	377601,17	1289035,77	Картометрический	0,1	-
302	377630,11	1288992,78	Картометрический	0,1	-
303	377645,11	1288958,34	Картометрический	0,1	-
304	377661,86	1288933,67	Картометрический	0,1	-

Раздел 2					
Сведения о местоположении границ объекта					
1. Система координат МСК кадастрового округа					
2. Сведения о характерных точках границ объекта					
Обозначение характерных точек границ	Координаты, м		Метод определения координат характерной точки	Средняя квадратическая погрешность положения характерной точки (Mt), м	Описание обозначения точки на местности (при наличии)
	X	Y			
1	2	3	4	5	6
305	377675,43	1288911,97	Картометрический	0,1	-
306	377693,19	1288891,69	Картометрический	0,1	-
307	377701,98	1288871,78	Картометрический	0,1	-
308	377710,78	1288846,28	Картометрический	0,1	-
309	377714,23	1288817,78	Картометрический	0,1	-
310	377706,86	1288799,85	Картометрический	0,1	-
311	377700,35	1288776,16	Картометрический	0,1	-
312	377692,20	1288744,46	Картометрический	0,1	-
313	377699,40	1288727,55	Картометрический	0,1	-
314	377717,74	1288732,55	Картометрический	0,1	-
315	377731,04	1288754,89	Картометрический	0,1	-
316	377749,74	1288771,04	Картометрический	0,1	-
317	377790,96	1288785,23	Картометрический	0,1	-
318	377806,49	1288780,67	Картометрический	0,1	-
319	377821,27	1288771,55	Картометрический	0,1	-
320	377831,38	1288764,52	Картометрический	0,1	-
321	377844,76	1288755,22	Картометрический	0,1	-
322	377862,64	1288738,04	Картометрический	0,1	-
323	377867,36	1288732,06	Картометрический	0,1	-
324	377874,86	1288725,85	Картометрический	0,1	-
325	377888,14	1288709,55	Картометрический	0,1	-
326	377935,18	1288660,77	Картометрический	0,1	-
327	377961,50	1288634,29	Картометрический	0,1	-
328	377999,92	1288593,80	Картометрический	0,1	-
329	378029,94	1288563,12	Картометрический	0,1	-
330	378044,69	1288545,80	Картометрический	0,1	-
331	378065,21	1288520,95	Картометрический	0,1	-
332	378095,96	1288481,45	Картометрический	0,1	-
333	378129,88	1288442,10	Картометрический	0,1	-
334	378158,38	1288410,23	Картометрический	0,1	-
335	378191,40	1288362,86	Картометрический	0,1	-
336	378207,28	1288339,03	Картометрический	0,1	-
337	378251,73	1288282,80	Картометрический	0,1	-
338	378268,31	1288269,40	Картометрический	0,1	-
339	378278,96	1288261,88	Картометрический	0,1	-
340	378298,91	1288246,57	Картометрический	0,1	-
341	378306,98	1288236,59	Картометрический	0,1	-
342	378311,50	1288229,62	Картометрический	0,1	-

Раздел 2					
Сведения о местоположении границ объекта					
1. Система координат МСК кадастрового округа					
2. Сведения о характерных точках границ объекта					
Обозначение характерных точек границ	Координаты, м		Метод определения координат характерной точки	Средняя квадратическая погрешность положения характерной точки (Mt), м	Описание обозначения точки на местности (при наличии)
	X	Y			
1	2	3	4	5	6
343	378317,81	1288223,62	Картометрический	0,1	-
344	378329,23	1288215,95	Картометрический	0,1	-
345	378342,30	1288206,20	Картометрический	0,1	-
346	378370,38	1288191,52	Картометрический	0,1	-
347	378383,43	1288183,50	Картометрический	0,1	-
348	378392,31	1288176,49	Картометрический	0,1	-
349	378398,22	1288169,51	Картометрический	0,1	-
350	378401,94	1288162,74	Картометрический	0,1	-
351	378403,30	1288158,56	Картометрический	0,1	-
352	378405,86	1288154,58	Картометрический	0,1	-
353	378406,60	1288146,43	Картометрический	0,1	-
354	378404,56	1288138,31	Картометрический	0,1	-
355	378397,32	1288123,87	Картометрический	0,1	-
356	378392,51	1288117,56	Картометрический	0,1	-
357	378384,13	1288110,67	Картометрический	0,1	-
358	378376,97	1288107,54	Картометрический	0,1	-
359	378399,70	1288083,83	Картометрический	0,1	-
360	378406,41	1288085,46	Картометрический	0,1	-
361	378410,24	1288087,69	Картометрический	0,1	-
362	378418,79	1288092,55	Картометрический	0,1	-
363	378449,14	1288088,44	Картометрический	0,1	-
364	378459,94	1288082,38	Картометрический	0,1	-
365	378496,76	1288073,46	Картометрический	0,1	-
366	378514,57	1288060,62	Картометрический	0,1	-
367	378535,33	1288045,37	Картометрический	0,1	-
368	378548,71	1288042,45	Картометрический	0,1	-
369	378595,72	1288015,34	Картометрический	0,1	-
370	378716,99	1287942,10	Картометрический	0,1	-
371	378825,99	1287875,61	Картометрический	0,1	-
372	378944,10	1287804,23	Картометрический	0,1	-
373	379011,45	1287771,20	Картометрический	0,1	-
374	379084,40	1287736,20	Картометрический	0,1	-
375	379132,59	1287711,60	Картометрический	0,1	-
376	379261,69	1287649,79	Картометрический	0,1	-
377	379273,10	1287658,12	Картометрический	0,1	-
378	379322,57	1287633,99	Картометрический	0,1	-
379	379333,78	1287629,64	Картометрический	0,1	-
380	379364,60	1287614,12	Картометрический	0,1	-

Раздел 2					
Сведения о местоположении границ объекта					
1. Система координат МСК кадастрового округа					
2. Сведения о характерных точках границ объекта					
Обозначение характерных точек границ	Координаты, м		Метод определения координат характерной точки	Средняя квадратическая погрешность положения характерной точки (Mt), м	Описание обозначения точки на местности (при наличии)
	X	Y			
1	2	3	4	5	6
381	379364,25	1287604,35	Картометрический	0,1	-
382	379420,86	1287575,98	Картометрический	0,1	-
383	379462,56	1287555,10	Картометрический	0,1	-
384	379481,81	1287546,59	Картометрический	0,1	-
385	379510,62	1287537,12	Картометрический	0,1	-
386	379517,82	1287533,86	Картометрический	0,1	-
387	379520,56	1287532,58	Картометрический	0,1	-
388	379591,76	1287512,23	Картометрический	0,1	-
389	379632,46	1287499,11	Картометрический	0,1	-
390	379670,08	1287489,33	Картометрический	0,1	-
391	379716,99	1287475,08	Картометрический	0,1	-
392	379736,77	1287468,91	Картометрический	0,1	-
393	379740,43	1287472,18	Картометрический	0,1	-
394	379750,29	1287469,49	Картометрический	0,1	-
395	379749,59	1287466,71	Картометрический	0,1	-
396	379764,50	1287461,46	Картометрический	0,1	-
397	379780,85	1287453,61	Картометрический	0,1	-
398	379817,68	1287426,41	Картометрический	0,1	-
399	379896,08	1287379,95	Картометрический	0,1	-
400	379930,39	1287364,01	Картометрический	0,1	-
401	379961,00	1287356,62	Картометрический	0,1	-
402	380018,41	1287343,31	Картометрический	0,1	-
403	380220,30	1287327,99	Картометрический	0,1	-
404	380392,70	1287292,29	Картометрический	0,1	-
405	380438,19	1287297,53	Картометрический	0,1	-
406	380478,50	1287313,76	Картометрический	0,1	-
407	380508,11	1287321,10	Картометрический	0,1	-
408	380540,24	1287324,35	Картометрический	0,1	-
409	380591,81	1287328,02	Картометрический	0,1	-
410	380669,41	1287327,86	Картометрический	0,1	-
411	380805,26	1287320,62	Картометрический	0,1	-
412	380826,52	1287318,86	Картометрический	0,1	-
413	380828,37	1287322,67	Картометрический	0,1	-
414	380849,63	1287321,89	Картометрический	0,1	-
415	380849,78	1287317,66	Картометрический	0,1	-
416	380897,53	1287317,71	Картометрический	0,1	-
417	380945,50	1287321,15	Картометрический	0,1	-
418	380997,37	1287332,37	Картометрический	0,1	-

Раздел 2					
Сведения о местоположении границ объекта					
1. Система координат МСК кадастрового округа					
2. Сведения о характерных точках границ объекта					
Обозначение характерных точек границ	Координаты, м		Метод определения координат характерной точки	Средняя квадратическая погрешность положения характерной точки (Mt), м	Описание обозначения точки на местности (при наличии)
	X	Y			
1	2	3	4	5	6
419	381172,24	1287376,97	Картометрический	0,1	-
420	381264,40	1287398,00	Картометрический	0,1	-
421	381303,78	1287403,94	Картометрический	0,1	-
422	381357,43	1287404,45	Картометрический	0,1	-
423	381529,34	1287400,62	Картометрический	0,1	-
424	381529,44	1287405,18	Картометрический	0,1	-
425	381571,93	1287404,05	Картометрический	0,1	-
426	381573,57	1287403,51	Картометрический	0,1	-
427	381573,34	1287397,11	Картометрический	0,1	-
428	381592,93	1287396,86	Картометрический	0,1	-
429	381617,65	1287383,66	Картометрический	0,1	-
430	381662,67	1287312,50	Картометрический	0,1	-
431	381674,90	1287280,41	Картометрический	0,1	-
432	381680,10	1287249,21	Картометрический	0,1	-
433	381693,41	1287223,37	Картометрический	0,1	-
434	381696,92	1287214,56	Картометрический	0,1	-
435	381702,51	1287200,50	Картометрический	0,1	-
436	381718,86	1287159,48	Картометрический	0,1	-
437	381729,06	1287141,67	Картометрический	0,1	-
438	381742,29	1287107,26	Картометрический	0,1	-
439	381761,33	1287097,86	Картометрический	0,1	-
440	381764,66	1287100,70	Картометрический	0,1	-
441	381767,93	1287116,86	Картометрический	0,1	-
442	381781,53	1287123,67	Картометрический	0,1	-
443	381797,54	1287126,69	Картометрический	0,1	-
444	381814,17	1287111,89	Картометрический	0,1	-
445	381823,17	1287086,44	Картометрический	0,1	-
446	381834,77	1287066,61	Картометрический	0,1	-
447	381838,18	1287060,80	Картометрический	0,1	-
448	381859,77	1287038,91	Картометрический	0,1	-
449	381909,09	1287001,32	Картометрический	0,1	-
450	381912,38	1286998,81	Картометрический	0,1	-
451	381962,49	1286958,37	Картометрический	0,1	-
452	381991,65	1286939,14	Картометрический	0,1	-
453	382014,00	1286924,35	Картометрический	0,1	-
454	382022,73	1286916,48	Картометрический	0,1	-
455	382030,52	1286913,50	Картометрический	0,1	-
456	382037,30	1286905,16	Картометрический	0,1	-

Раздел 2					
Сведения о местоположении границ объекта					
1. Система координат МСК кадастрового округа					
2. Сведения о характерных точках границ объекта					
Обозначение характерных точек границ	Координаты, м		Метод определения координат характерной точки	Средняя квадратическая погрешность положения характерной точки (Mt), м	Описание обозначения точки на местности (при наличии)
	X	Y			
1	2	3	4	5	6
457	382049,31	1286897,47	Картометрический	0,1	-
458	382070,66	1286880,64	Картометрический	0,1	-
459	382087,29	1286856,79	Картометрический	0,1	-
460	382096,97	1286851,34	Картометрический	0,1	-
461	382108,38	1286850,38	Картометрический	0,1	-
462	382115,91	1286849,76	Картометрический	0,1	-
463	382125,60	1286848,96	Картометрический	0,1	-
464	382133,02	1286848,59	Картометрический	0,1	-
465	382156,12	1286844,98	Картометрический	0,1	-
466	382176,88	1286847,19	Картометрический	0,1	-
467	382198,06	1286851,96	Картометрический	0,1	-
468	382204,40	1286850,70	Картометрический	0,1	-
469	382217,12	1286848,18	Картометрический	0,1	-
470	382221,35	1286847,34	Картометрический	0,1	-
471	382256,56	1286817,91	Картометрический	0,1	-
472	382266,67	1286770,56	Картометрический	0,1	-
473	382265,30	1286748,83	Картометрический	0,1	-
474	382260,95	1286733,52	Картометрический	0,1	-
475	382237,15	1286705,04	Картометрический	0,1	-
476	382166,91	1286658,42	Картометрический	0,1	-
477	382150,97	1286639,45	Картометрический	0,1	-
478	382123,88	1286599,83	Картометрический	0,1	-
479	382095,01	1286582,76	Картометрический	0,1	-
480	382076,91	1286566,57	Картометрический	0,1	-
481	382041,74	1286559,34	Картометрический	0,1	-
482	382010,59	1286556,44	Картометрический	0,1	-
483	381985,77	1286545,91	Картометрический	0,1	-
484	381967,24	1286527,13	Картометрический	0,1	-
485	381955,01	1286476,99	Картометрический	0,1	-
486	381976,74	1286434,71	Картометрический	0,1	-
487	381988,01	1286405,10	Картометрический	0,1	-
488	382002,44	1286362,52	Картометрический	0,1	-
489	382011,39	1286349,77	Картометрический	0,1	-
490	382024,19	1286329,32	Картометрический	0,1	-
491	382031,18	1286320,52	Картометрический	0,1	-
492	382041,24	1286306,22	Картометрический	0,1	-
493	382033,26	1286298,51	Картометрический	0,1	-
494	382020,95	1286284,79	Картометрический	0,1	-

Раздел 2					
Сведения о местоположении границ объекта					
1. Система координат МСК кадастрового округа					
2. Сведения о характерных точках границ объекта					
Обозначение характерных точек границ	Координаты, м		Метод определения координат характерной точки	Средняя квадратическая погрешность положения характерной точки (Mt), м	Описание обозначения точки на местности (при наличии)
	X	Y			
1	2	3	4	5	6
495	382016,66	1286258,62	Картометрический	0,1	-
496	382018,71	1286239,55	Картометрический	0,1	-
497	382021,84	1286219,93	Картометрический	0,1	-
498	382018,53	1286212,71	Картометрический	0,1	-
499	381998,98	1286207,95	Картометрический	0,1	-
500	381978,50	1286211,02	Картометрический	0,1	-
501	381971,04	1286221,48	Картометрический	0,1	-
502	381964,31	1286234,88	Картометрический	0,1	-
503	381945,32	1286264,27	Картометрический	0,1	-
504	381926,92	1286281,60	Картометрический	0,1	-
505	381901,99	1286299,07	Картометрический	0,1	-
506	381864,73	1286321,49	Картометрический	0,1	-
507	381856,66	1286323,96	Картометрический	0,1	-
508	381790,26	1286363,29	Картометрический	0,1	-
509	381763,57	1286366,86	Картометрический	0,1	-
510	381728,53	1286371,54	Картометрический	0,1	-
511	381718,30	1286372,91	Картометрический	0,1	-
512	381716,68	1286373,81	Картометрический	0,1	-
513	381699,20	1286374,13	Картометрический	0,1	-
514	381690,69	1286371,99	Картометрический	0,1	-
515	381682,89	1286368,96	Картометрический	0,1	-
516	381675,76	1286368,06	Картометрический	0,1	-
517	381663,13	1286366,20	Картометрический	0,1	-
518	381651,51	1286363,11	Картометрический	0,1	-
519	381640,11	1286358,31	Картометрический	0,1	-
520	381632,11	1286354,07	Картометрический	0,1	-
521	381624,65	1286348,89	Картометрический	0,1	-
522	381615,50	1286344,84	Картометрический	0,1	-
523	381611,12	1286342,29	Картометрический	0,1	-
524	381597,31	1286325,52	Картометрический	0,1	-
525	381585,48	1286306,35	Картометрический	0,1	-
526	381584,47	1286303,98	Картометрический	0,1	-
527	381577,87	1286295,49	Картометрический	0,1	-
528	381571,08	1286289,38	Картометрический	0,1	-
529	381565,69	1286285,45	Картометрический	0,1	-
530	381558,58	1286278,89	Картометрический	0,1	-
531	381555,89	1286273,21	Картометрический	0,1	-
532	381552,28	1286267,87	Картометрический	0,1	-

Раздел 2					
Сведения о местоположении границ объекта					
1. Система координат МСК кадастрового округа					
2. Сведения о характерных точках границ объекта					
Обозначение характерных точек границ	Координаты, м		Метод определения координат характерной точки	Средняя квадратическая погрешность положения характерной точки (Mt), м	Описание обозначения точки на местности (при наличии)
	X	Y			
1	2	3	4	5	6
533	381549,02	1286255,00	Картометрический	0,1	-
534	381544,37	1286242,53	Картометрический	0,1	-
535	381538,90	1286225,30	Картометрический	0,1	-
536	381534,87	1286215,00	Картометрический	0,1	-
537	381525,68	1286202,22	Картометрический	0,1	-
538	381513,04	1286185,58	Картометрический	0,1	-
539	381506,63	1286176,30	Картометрический	0,1	-
540	381500,06	1286173,37	Картометрический	0,1	-
541	381490,52	1286173,30	Картометрический	0,1	-
542	381491,96	1286169,44	Картометрический	0,1	-
543	381504,60	1286173,71	Картометрический	0,1	-
544	381508,32	1286172,64	Картометрический	0,1	-
545	381509,94	1286168,50	Картометрический	0,1	-
546	381507,64	1286164,80	Картометрический	0,1	-
547	381474,08	1286154,06	Картометрический	0,1	-
548	381469,96	1286154,92	Картометрический	0,1	-
549	381468,13	1286159,68	Картометрический	0,1	-
550	381470,63	1286162,35	Картометрический	0,1	-
551	381476,38	1286164,32	Картометрический	0,1	-
552	381489,06	1286168,64	Картометрический	0,1	-
553	381487,34	1286173,29	Картометрический	0,1	-
554	381484,78	1286173,27	Картометрический	0,1	-
555	381480,38	1286168,93	Картометрический	0,1	-
556	381476,20	1286165,98	Картометрический	0,1	-
557	381472,22	1286164,82	Картометрический	0,1	-
558	381464,48	1286164,87	Картометрический	0,1	-
559	381452,47	1286169,63	Картометрический	0,1	-
560	381380,84	1286175,59	Картометрический	0,1	-
561	381364,75	1286179,70	Картометрический	0,1	-
562	381350,88	1286183,28	Картометрический	0,1	-
563	381266,11	1286217,47	Картометрический	0,1	-
564	381258,24	1286213,54	Картометрический	0,1	-
565	381236,51	1286210,93	Картометрический	0,1	-
566	381235,57	1286214,10	Картометрический	0,1	-
567	381221,19	1286212,24	Картометрический	0,1	-
568	381220,83	1286217,03	Картометрический	0,1	-
569	381220,72	1286218,44	Картометрический	0,1	-
570	381217,90	1286218,31	Картометрический	0,1	-

Раздел 2					
Сведения о местоположении границ объекта					
1. Система координат МСК кадастрового округа					
2. Сведения о характерных точках границ объекта					
Обозначение характерных точек границ	Координаты, м		Метод определения координат характерной точки	Средняя квадратическая погрешность положения характерной точки (Mt), м	Описание обозначения точки на местности (при наличии)
	X	Y			
1	2	3	4	5	6
571	381200,70	1286216,24	Картометрический	0,1	-
572	381181,61	1286210,61	Картометрический	0,1	-
573	381164,52	1286203,30	Картометрический	0,1	-
574	381148,16	1286194,16	Картометрический	0,1	-
575	381137,39	1286185,31	Картометрический	0,1	-
576	381141,52	1286179,13	Картометрический	0,1	-
577	381140,31	1286176,75	Картометрический	0,1	-
578	381131,42	1286172,45	Картометрический	0,1	-
579	381109,38	1286157,50	Картометрический	0,1	-
580	381083,64	1286136,95	Картометрический	0,1	-
581	380910,60	1286002,85	Картометрический	0,1	-
582	380917,99	1285988,06	Картометрический	0,1	-
583	380931,50	1285993,79	Картометрический	0,1	-
584	380952,63	1285975,75	Картометрический	0,1	-
585	380949,92	1285960,37	Картометрический	0,1	-
586	380965,88	1285938,40	Картометрический	0,1	-
587	380972,16	1285928,66	Картометрический	0,1	-
588	380976,66	1285918,72	Картометрический	0,1	-
589	380982,55	1285909,34	Картометрический	0,1	-
590	380991,04	1285901,95	Картометрический	0,1	-
591	381000,50	1285892,56	Картометрический	0,1	-
592	381014,13	1285883,14	Картометрический	0,1	-
593	381026,10	1285877,41	Картометрический	0,1	-
594	381055,45	1285869,30	Картометрический	0,1	-
595	381074,18	1285867,34	Картометрический	0,1	-
596	381093,15	1285870,24	Картометрический	0,1	-
597	381106,81	1285873,68	Картометрический	0,1	-
598	381118,44	1285875,62	Картометрический	0,1	-
599	381132,95	1285877,19	Картометрический	0,1	-
600	381157,82	1285872,84	Картометрический	0,1	-
601	381218,89	1285867,38	Картометрический	0,1	-
602	381224,17	1285866,26	Картометрический	0,1	-
603	381243,76	1285859,19	Картометрический	0,1	-
604	381255,79	1285847,60	Картометрический	0,1	-
605	381258,91	1285838,26	Картометрический	0,1	-
606	381260,56	1285817,80	Картометрический	0,1	-
607	381259,48	1285806,10	Картометрический	0,1	-
608	381256,64	1285796,20	Картометрический	0,1	-

Раздел 2					
Сведения о местоположении границ объекта					
1. Система координат МСК кадастрового округа					
2. Сведения о характерных точках границ объекта					
Обозначение характерных точек границ	Координаты, м		Метод определения координат характерной точки	Средняя квадратическая погрешность положения характерной точки (Mt), м	Описание обозначения точки на местности (при наличии)
	X	Y			
1	2	3	4	5	6
609	381249,42	1285784,34	Картометрический	0,1	-
610	381236,19	1285765,18	Картометрический	0,1	-
611	381230,39	1285757,68	Картометрический	0,1	-
612	381219,78	1285744,65	Картометрический	0,1	-
613	381208,61	1285738,27	Картометрический	0,1	-
614	381199,47	1285734,47	Картометрический	0,1	-
615	381193,58	1285733,88	Картометрический	0,1	-
616	381190,46	1285730,52	Картометрический	0,1	-
617	381187,09	1285729,65	Картометрический	0,1	-
618	381167,19	1285705,96	Картометрический	0,1	-
619	381165,52	1285707,49	Картометрический	0,1	-
620	381158,73	1285695,05	Картометрический	0,1	-
621	381155,73	1285691,50	Картометрический	0,1	-
622	381152,52	1285686,55	Картометрический	0,1	-
623	381149,81	1285676,31	Картометрический	0,1	-
624	381152,02	1285670,49	Картометрический	0,1	-
625	381151,34	1285665,55	Картометрический	0,1	-
626	381152,21	1285659,52	Картометрический	0,1	-
627	381154,31	1285657,58	Картометрический	0,1	-
628	381161,55	1285658,63	Картометрический	0,1	-
629	381168,82	1285661,05	Картометрический	0,1	-
630	381183,09	1285668,98	Картометрический	0,1	-
631	381195,15	1285684,43	Картометрический	0,1	-
632	381204,15	1285691,13	Картометрический	0,1	-
633	381207,90	1285707,54	Картометрический	0,1	-
634	381213,19	1285711,57	Картометрический	0,1	-
635	381219,86	1285711,88	Картометрический	0,1	-
636	381225,81	1285709,27	Картометрический	0,1	-
637	381239,16	1285720,53	Картометрический	0,1	-
638	381253,63	1285722,95	Картометрический	0,1	-
639	381274,09	1285717,30	Картометрический	0,1	-
640	381284,94	1285701,64	Картометрический	0,1	-
641	381302,57	1285648,43	Картометрический	0,1	-
642	381292,93	1285627,75	Картометрический	0,1	-
643	381281,26	1285618,33	Картометрический	0,1	-
644	381275,23	1285612,88	Картометрический	0,1	-
645	381277,43	1285610,49	Картометрический	0,1	-
646	381256,54	1285585,40	Картометрический	0,1	-

Раздел 2					
Сведения о местоположении границ объекта					
1. Система координат МСК кадастрового округа					
2. Сведения о характерных точках границ объекта					
Обозначение характерных точек границ	Координаты, м		Метод определения координат характерной точки	Средняя квадратическая погрешность положения характерной точки (Mt), м	Описание обозначения точки на местности (при наличии)
	X	Y			
1	2	3	4	5	6
647	381252,74	1285589,22	Картометрический	0,1	-
648	381234,66	1285566,34	Картометрический	0,1	-
649	381232,64	1285545,67	Картометрический	0,1	-
650	381232,81	1285516,53	Картометрический	0,1	-
651	381234,81	1285497,28	Картометрический	0,1	-
652	381231,59	1285489,44	Картометрический	0,1	-
653	381239,42	1285475,57	Картометрический	0,1	-
654	381251,24	1285466,93	Картометрический	0,1	-
655	381261,27	1285467,32	Картометрический	0,1	-
656	381277,76	1285475,77	Картометрический	0,1	-
657	381288,40	1285474,74	Картометрический	0,1	-
658	381294,84	1285479,17	Картометрический	0,1	-
659	381296,90	1285476,48	Картометрический	0,1	-
660	381347,40	1285415,87	Картометрический	0,1	-
661	381326,70	1285399,02	Картометрический	0,1	-
662	381328,51	1285391,98	Картометрический	0,1	-
663	381324,91	1285383,95	Картометрический	0,1	-
664	381300,39	1285362,90	Картометрический	0,1	-
665	381302,59	1285359,49	Картометрический	0,1	-
666	381268,44	1285330,98	Картометрический	0,1	-
667	381264,83	1285335,00	Картометрический	0,1	-
668	381201,54	1285279,04	Картометрический	0,1	-
669	381196,71	1285261,55	Картометрический	0,1	-
670	381192,59	1285240,41	Картометрический	0,1	-
671	381171,54	1285226,44	Картометрический	0,1	-
672	381131,37	1285192,72	Картометрический	0,1	-
673	381096,45	1285166,56	Картометрический	0,1	-
674	381067,59	1285148,03	Картометрический	0,1	-
675	381050,12	1285116,39	Картометрический	0,1	-
676	381035,19	1285103,62	Картометрический	0,1	-
677	381031,42	1285075,88	Картометрический	0,1	-
678	381033,99	1285037,51	Картометрический	0,1	-
679	381051,25	1285020,94	Картометрический	0,1	-
680	381283,45	1284746,44	Картометрический	0,1	-
681	381279,10	1284742,86	Картометрический	0,1	-
682	381296,26	1284727,58	Картометрический	0,1	-
683	381327,51	1284717,34	Картометрический	0,1	-
684	381355,86	1284715,68	Картометрический	0,1	-

Раздел 2					
Сведения о местоположении границ объекта					
1. Система координат МСК кадастрового округа					
2. Сведения о характерных точках границ объекта					
Обозначение характерных точек границ	Координаты, м		Метод определения координат характерной точки	Средняя квадратическая погрешность положения характерной точки (Mt), м	Описание обозначения точки на местности (при наличии)
	X	Y			
1	2	3	4	5	6
685	381382,69	1284724,32	Картометрический	0,1	-
686	381554,92	1284870,37	Картометрический	0,1	-
687	381577,12	1284845,48	Картометрический	0,1	-
688	381612,86	1284804,61	Картометрический	0,1	-
689	381625,41	1284815,08	Картометрический	0,1	-
690	381633,06	1284807,38	Картометрический	0,1	-
691	381700,68	1284880,31	Картометрический	0,1	-
692	381936,70	1285083,23	Картометрический	0,1	-
693	381941,62	1285078,13	Картометрический	0,1	-
694	381703,75	1284878,47	Картометрический	0,1	-
695	381635,60	1284805,03	Картометрический	0,1	-
696	381622,76	1284792,06	Картометрический	0,1	-
697	381641,90	1284770,42	Картометрический	0,1	-
698	381656,28	1284782,14	Картометрический	0,1	-
699	381662,44	1284785,48	Картометрический	0,1	-
700	381668,30	1284788,82	Картометрический	0,1	-
701	381672,19	1284790,55	Картометрический	0,1	-
702	381675,77	1284791,35	Картометрический	0,1	-
703	381678,84	1284791,34	Картометрический	0,1	-
704	381681,62	1284790,52	Картометрический	0,1	-
705	381685,48	1284788,45	Картометрический	0,1	-
706	381687,01	1284786,62	Картометрический	0,1	-
707	381688,25	1284784,86	Картометрический	0,1	-
708	381688,75	1284781,50	Картометрический	0,1	-
709	381688,22	1284777,40	Картометрический	0,1	-
710	381686,67	1284773,83	Картометрический	0,1	-
711	381682,55	1284766,68	Картометрический	0,1	-
712	381679,97	1284762,89	Картометрический	0,1	-
713	381677,69	1284759,53	Картометрический	0,1	-
714	381675,63	1284756,98	Картометрический	0,1	-
715	381671,24	1284754,73	Картометрический	0,1	-
716	381667,43	1284751,89	Картометрический	0,1	-
717	381661,26	1284746,80	Картометрический	0,1	-
718	381680,84	1284722,96	Картометрический	0,1	-
719	381697,28	1284737,73	Картометрический	0,1	-
720	381743,02	1284766,44	Картометрический	0,1	-
721	381916,59	1284912,23	Картометрический	0,1	-
722	381919,14	1284909,15	Картометрический	0,1	-

Раздел 2					
Сведения о местоположении границ объекта					
1. Система координат МСК кадастрового округа					
2. Сведения о характерных точках границ объекта					
Обозначение характерных точек границ	Координаты, м		Метод определения координат характерной точки	Средняя квадратическая погрешность положения характерной точки (Mt), м	Описание обозначения точки на местности (при наличии)
	X	Y			
1	2	3	4	5	6
723	381746,30	1284763,65	Картометрический	0,1	-
724	381698,80	1284734,15	Картометрический	0,1	-
725	381685,44	1284721,92	Картометрический	0,1	-
726	381689,31	1284718,83	Картометрический	0,1	-
727	381696,19	1284722,61	Картометрический	0,1	-
728	381698,23	1284721,07	Картометрический	0,1	-
729	381687,24	1284712,92	Картометрический	0,1	-
730	381734,61	1284656,21	Картометрический	0,1	-
731	381746,94	1284668,44	Картометрический	0,1	-
732	381755,47	1284678,13	Картометрический	0,1	-
733	381761,65	1284686,52	Картометрический	0,1	-
734	381766,50	1284694,98	Картометрический	0,1	-
735	381774,25	1284712,36	Картометрический	0,1	-
736	381778,68	1284722,58	Картометрический	0,1	-
737	381783,84	1284735,87	Картометрический	0,1	-
738	381790,55	1284748,12	Картометрический	0,1	-
739	381799,31	1284764,98	Картометрический	0,1	-
740	381800,87	1284770,31	Картометрический	0,1	-
741	381805,21	1284776,44	Картометрический	0,1	-
742	381819,37	1284791,00	Картометрический	0,1	-
743	381829,37	1284803,03	Картометрический	0,1	-
744	381841,48	1284816,00	Картометрический	0,1	-
745	381855,86	1284827,21	Картометрический	0,1	-
746	381865,10	1284835,87	Картометрический	0,1	-
747	381871,49	1284841,99	Картометрический	0,1	-
748	381878,97	1284847,08	Картометрический	0,1	-
749	381884,61	1284850,42	Картометрический	0,1	-
750	381891,29	1284854,70	Картометрический	0,1	-
751	381896,42	1284857,25	Картометрический	0,1	-
752	381899,49	1284859,57	Картометрический	0,1	-
753	381904,62	1284862,34	Картометрический	0,1	-
754	381929,89	1284833,57	Картометрический	0,1	-
755	381912,65	1284820,33	Картометрический	0,1	-
756	381888,82	1284803,31	Картометрический	0,1	-
757	381870,04	1284788,24	Картометрический	0,1	-
758	381859,26	1284779,59	Картометрический	0,1	-
759	381844,05	1284762,47	Картометрический	0,1	-
760	381832,51	1284746,13	Картометрический	0,1	-

Раздел 2					
Сведения о местоположении границ объекта					
1. Система координат МСК кадастрового округа					
2. Сведения о характерных точках границ объекта					
Обозначение характерных точек границ	Координаты, м		Метод определения координат характерной точки	Средняя квадратическая погрешность положения характерной точки (Mt), м	Описание обозначения точки на местности (при наличии)
	X	Y			
1	2	3	4	5	6
761	381824,26	1284728,54	Картометрический	0,1	-
762	381814,44	1284706,57	Картометрический	0,1	-
763	381804,64	1284686,65	Картометрический	0,1	-
764	381798,97	1284676,66	Картометрический	0,1	-
765	381790,44	1284662,64	Картометрический	0,1	-
766	381781,47	1284652,44	Картометрический	0,1	-
767	381775,30	1284645,81	Картометрический	0,1	-
768	381767,08	1284636,34	Картометрический	0,1	-
769	381759,58	1284627,16	Картометрический	0,1	-
770	381753,72	1284622,58	Картометрический	0,1	-
771	381735,47	1284613,94	Картометрический	0,1	-
772	381723,17	1284609,90	Картометрический	0,1	-
773	381612,47	1284524,00	Картометрический	0,1	-
774	381605,09	1284518,22	Картометрический	0,1	-
775	381600,17	1284513,35	Картометрический	0,1	-
776	381594,81	1284505,68	Картометрический	0,1	-
777	381589,65	1284497,29	Картометрический	0,1	-
778	381586,26	1284491,68	Картометрический	0,1	-
779	381581,12	1284484,24	Картометрический	0,1	-
780	381579,55	1284476,06	Картометрический	0,1	-
781	381576,67	1284467,59	Картометрический	0,1	-
782	381575,61	1284459,18	Картометрический	0,1	-
783	381575,59	1284453,26	Картометрический	0,1	-
784	381574,54	1284446,39	Картометрический	0,1	-
785	381573,25	1284433,82	Картометрический	0,1	-
786	381573,72	1284424,90	Картометрический	0,1	-
787	381575,20	1284410,05	Картометрический	0,1	-
788	381575,27	1284398,28	Картометрический	0,1	-
789	381575,28	1284397,61	Картометрический	0,1	-
790	381801,73	1283868,76	Картометрический	0,1	-
791	381894,08	1283658,49	Картометрический	0,1	-
792	382006,40	1283394,45	Картометрический	0,1	-
793	382001,18	1283382,13	Картометрический	0,1	-
794	382014,48	1283352,00	Картометрический	0,1	-
795	382027,03	1283323,55	Картометрический	0,1	-
796	382001,35	1283312,51	Картометрический	0,1	-
797	381972,71	1283300,42	Картометрический	0,1	-
798	381986,64	1283268,78	Картометрический	0,1	-

Раздел 2					
Сведения о местоположении границ объекта					
1. Система координат МСК кадастрового округа					
2. Сведения о характерных точках границ объекта					
Обозначение характерных точек границ	Координаты, м		Метод определения координат характерной точки	Средняя квадратическая погрешность положения характерной точки (Mt), м	Описание обозначения точки на местности (при наличии)
	X	Y			
1	2	3	4	5	6
799	381968,49	1283259,82	Картометрический	0,1	-
800	381912,84	1283235,20	Картометрический	0,1	-
801	381848,09	1283226,98	Картометрический	0,1	-
802	381807,77	1283205,42	Картометрический	0,1	-
803	381720,02	1283142,09	Картометрический	0,1	-
804	381694,52	1283129,22	Картометрический	0,1	-
805	381637,98	1283091,47	Картометрический	0,1	-
806	381599,75	1283074,41	Картометрический	0,1	-
807	381545,08	1283060,30	Картометрический	0,1	-
808	381370,93	1282962,87	Картометрический	0,1	-
809	381363,57	1282955,12	Картометрический	0,1	-
810	381338,27	1282951,69	Картометрический	0,1	-
811	381310,64	1282941,77	Картометрический	0,1	-
812	381281,42	1282921,73	Картометрический	0,1	-
813	381230,10	1282892,81	Картометрический	0,1	-
814	381190,13	1282866,29	Картометрический	0,1	-
815	381143,03	1282846,73	Картометрический	0,1	-
816	381137,87	1282843,01	Картометрический	0,1	-
817	381135,44	1282831,72	Картометрический	0,1	-
818	381130,27	1282827,71	Картометрический	0,1	-
819	381135,87	1282825,87	Картометрический	0,1	-
820	381141,64	1282820,68	Картометрический	0,1	-
821	381141,34	1282815,06	Картометрический	0,1	-
822	381133,89	1282815,16	Картометрический	0,1	-
823	381132,62	1282813,65	Картометрический	0,1	-
824	381137,12	1282805,91	Картометрический	0,1	-
825	381136,76	1282801,83	Картометрический	0,1	-
826	381124,27	1282786,38	Картометрический	0,1	-
827	381108,74	1282788,14	Картометрический	0,1	-
828	381103,56	1282783,90	Картометрический	0,1	-
829	381082,83	1282769,08	Картометрический	0,1	-
830	381073,04	1282764,11	Картометрический	0,1	-
831	381036,44	1282758,79	Картометрический	0,1	-
832	381022,83	1282756,13	Картометрический	0,1	-
833	381003,79	1282748,23	Картометрический	0,1	-
834	380976,98	1282732,55	Картометрический	0,1	-
835	380967,45	1282724,72	Картометрический	0,1	-
836	380944,32	1282700,80	Картометрический	0,1	-

Раздел 2					
Сведения о местоположении границ объекта					
1. Система координат МСК кадастрового округа					
2. Сведения о характерных точках границ объекта					
Обозначение характерных точек границ	Координаты, м		Метод определения координат характерной точки	Средняя квадратическая погрешность положения характерной точки (Mt), м	Описание обозначения точки на местности (при наличии)
	X	Y			
1	2	3	4	5	6
837	380917,66	1282660,72	Картометрический	0,1	-
838	380879,45	1282655,13	Картометрический	0,1	-
839	380855,67	1282651,67	Картометрический	0,1	-
840	380833,13	1282648,93	Картометрический	0,1	-
841	380805,06	1282637,07	Картометрический	0,1	-
842	380764,87	1282636,11	Картометрический	0,1	-
843	380758,22	1282635,91	Картометрический	0,1	-
844	380748,53	1282638,09	Картометрический	0,1	-
845	380729,33	1282633,04	Картометрический	0,1	-
846	380708,26	1282625,89	Картометрический	0,1	-
847	380690,99	1282618,76	Картометрический	0,1	-
848	380672,23	1282608,51	Картометрический	0,1	-
849	380649,83	1282600,43	Картометрический	0,1	-
850	380620,22	1282588,30	Картометрический	0,1	-
851	380607,35	1282582,34	Картометрический	0,1	-
852	380553,67	1282582,90	Картометрический	0,1	-
853	380508,71	1282564,33	Картометрический	0,1	-
854	380446,26	1282529,43	Картометрический	0,1	-
855	380436,93	1282520,37	Картометрический	0,1	-
856	380425,17	1282520,02	Картометрический	0,1	-
857	380396,83	1282504,29	Картометрический	0,1	-
858	380381,74	1282501,95	Картометрический	0,1	-
859	380345,92	1282484,86	Картометрический	0,1	-
860	380332,29	1282480,97	Картометрический	0,1	-
861	380312,88	1282482,49	Картометрический	0,1	-
862	380302,93	1282481,90	Картометрический	0,1	-
863	380294,19	1282477,94	Картометрический	0,1	-
864	380285,95	1282473,67	Картометрический	0,1	-
865	380277,74	1282471,75	Картометрический	0,1	-
866	380256,90	1282465,69	Картометрический	0,1	-
867	380238,91	1282452,46	Картометрический	0,1	-
868	380227,85	1282445,32	Картометрический	0,1	-
869	380210,21	1282437,67	Картометрический	0,1	-
870	380182,24	1282427,99	Картометрический	0,1	-
871	380169,14	1282424,73	Картометрический	0,1	-
872	380159,19	1282424,23	Картометрический	0,1	-
873	380126,12	1282425,53	Картометрический	0,1	-
874	380093,86	1282422,82	Картометрический	0,1	-

Раздел 2					
Сведения о местоположении границ объекта					
1. Система координат МСК кадастрового округа					
2. Сведения о характерных точках границ объекта					
Обозначение характерных точек границ	Координаты, м		Метод определения координат характерной точки	Средняя квадратическая погрешность положения характерной точки (Mt), м	Описание обозначения точки на местности (при наличии)
	X	Y			
1	2	3	4	5	6
875	380058,49	1282403,93	Картометрический	0,1	-
876	380043,62	1282391,89	Картометрический	0,1	-
877	380034,90	1282380,94	Картометрический	0,1	-
878	380028,22	1282375,53	Картометрический	0,1	-
879	380015,12	1282369,93	Картометрический	0,1	-
880	380006,70	1282363,00	Картометрический	0,1	-
881	379991,81	1282346,93	Картометрический	0,1	-
882	379983,61	1282342,04	Картометрический	0,1	-
883	379968,97	1282336,95	Картометрический	0,1	-
884	379957,48	1282336,75	Картометрический	0,1	-
885	379940,58	1282337,01	Картометрический	0,1	-
886	379926,25	1282334,98	Картометрический	0,1	-
887	379904,66	1282333,49	Картометрический	0,1	-
888	379891,34	1282330,95	Картометрический	0,1	-
889	379872,16	1282323,08	Картометрический	0,1	-
890	379854,95	1282311,85	Картометрический	0,1	-
891	379842,94	1282306,46	Картометрический	0,1	-
892	379807,09	1282302,73	Картометрический	0,1	-
893	379784,55	1282300,43	Картометрический	0,1	-
894	379759,16	1282293,30	Картометрический	0,1	-
895	379744,50	1282281,84	Картометрический	0,1	-
896	379732,50	1282277,26	Картометрический	0,1	-
897	379717,86	1282274,44	Картометрический	0,1	-
898	379705,86	1282273,73	Картометрический	0,1	-
899	379692,76	1282269,36	Картометрический	0,1	-
900	379678,19	1282264,78	Картометрический	0,1	-
901	379649,72	1282261,54	Картометрический	0,1	-
902	379632,82	1282256,96	Картометрический	0,1	-
903	379618,47	1282252,38	Картометрический	0,1	-
904	379598,19	1282241,88	Картометрический	0,1	-
905	379579,01	1282235,55	Картометрический	0,1	-
906	379563,12	1282228,13	Картометрический	0,1	-
907	379557,19	1282224,26	Картометрический	0,1	-
908	379528,94	1282206,01	Картометрический	0,1	-
909	379494,17	1282190,81	Картометрический	0,1	-
910	379455,77	1282172,05	Картометрический	0,1	-
911	379417,39	1282153,85	Картометрический	0,1	-
912	379389,52	1282134,03	Картометрический	0,1	-

Раздел 2					
Сведения о местоположении границ объекта					
1. Система координат МСК кадастрового округа					
2. Сведения о характерных точках границ объекта					
Обозначение характерных точек границ	Координаты, м		Метод определения координат характерной точки	Средняя квадратическая погрешность положения характерной точки (Mt), м	Описание обозначения точки на местности (при наличии)
	X	Y			
1	2	3	4	5	6
913	379351,57	1282104,74	Картометрический	0,1	-
914	379339,42	1282093,84	Картометрический	0,1	-
915	379325,86	1282093,98	Картометрический	0,1	-
916	379312,79	1282094,59	Картометрический	0,1	-
917	379300,19	1282094,24	Картометрический	0,1	-
918	379282,53	1282084,36	Картометрический	0,1	-
919	379270,89	1282075,95	Картометрический	0,1	-
920	379256,87	1282077,60	Картометрический	0,1	-
921	379244,32	1282082,20	Картометрический	0,1	-
922	379229,25	1282083,39	Картометрический	0,1	-
923	379209,62	1282082,55	Картометрический	0,1	-
924	379195,55	1282079,66	Картометрический	0,1	-
925	379167,72	1282062,87	Картометрический	0,1	-
926	379147,99	1282044,96	Картометрический	0,1	-
927	379135,32	1282037,58	Картометрический	0,1	-
928	379118,23	1282036,24	Картометрический	0,1	-
929	379099,66	1282037,94	Картометрический	0,1	-
930	379080,05	1282038,14	Картометрический	0,1	-
931	379065,49	1282035,26	Картометрический	0,1	-
932	379051,82	1282030,37	Картометрический	0,1	-
933	379029,24	1282030,59	Картометрический	0,1	-
934	379008,59	1282023,30	Картометрический	0,1	-
935	378981,77	1282004,97	Картометрический	0,1	-
936	378952,33	1281980,15	Картометрический	0,1	-
937	378939,68	1281967,67	Картометрический	0,1	-
938	378917,36	1281945,32	Картометрический	0,1	-
939	378907,16	1281929,80	Картометрический	0,1	-
940	378896,38	1281911,80	Картометрический	0,1	-
941	378885,25	1281900,41	Картометрический	0,1	-
942	378863,53	1281890,03	Картометрический	0,1	-
943	378842,29	1281879,23	Картометрический	0,1	-
944	378822,61	1281865,87	Картометрический	0,1	-
945	378803,34	1281852,98	Картометрический	0,1	-
946	378786,18	1281843,10	Картометрический	0,1	-
947	378769,44	1281829,16	Картометрический	0,1	-
948	378751,79	1281818,32	Картометрический	0,1	-
949	378730,94	1281798,43	Картометрический	0,1	-
950	378708,17	1281778,56	Картометрический	0,1	-

Раздел 2					
Сведения о местоположении границ объекта					
1. Система координат МСК кадастрового округа					
2. Сведения о характерных точках границ объекта					
Обозначение характерных точек границ	Координаты, м		Метод определения координат характерной точки	Средняя квадратическая погрешность положения характерной точки (Mt), м	Описание обозначения точки на местности (при наличии)
	X	Y			
1	2	3	4	5	6
951	378693,47	1281768,11	Картометрический	0,1	-
952	378677,86	1281762,75	Картометрический	0,1	-
953	378677,04	1281763,22	Картометрический	0,1	-
954	378653,36	1281737,15	Картометрический	0,1	-
955	378367,01	1281965,38	Картометрический	0,1	-
956	378330,25	1281940,15	Картометрический	0,1	-
957	378296,97	1281916,90	Картометрический	0,1	-
958	378264,93	1281883,46	Картометрический	0,1	-
959	378243,80	1281863,92	Картометрический	0,1	-
960	378221,32	1281826,59	Картометрический	0,1	-
961	378195,66	1281791,19	Картометрический	0,1	-
962	378187,90	1281764,54	Картометрический	0,1	-
963	378195,43	1281728,88	Картометрический	0,1	-
964	378179,38	1281704,85	Картометрический	0,1	-
965	378142,86	1281666,36	Картометрический	0,1	-
966	378139,99	1281644,26	Картометрический	0,1	-
967	378132,13	1281623,61	Картометрический	0,1	-
968	378112,75	1281606,89	Картометрический	0,1	-
969	378074,30	1281567,08	Картометрический	0,1	-
970	378048,56	1281537,48	Картометрический	0,1	-
971	378032,80	1281523,11	Картометрический	0,1	-
972	378005,60	1281489,13	Картометрический	0,1	-
973	378001,39	1281487,59	Картометрический	0,1	-
974	377995,26	1281476,69	Картометрический	0,1	-
975	377987,84	1281474,20	Картометрический	0,1	-
976	377979,56	1281466,72	Картометрический	0,1	-
977	377933,94	1281419,93	Картометрический	0,1	-
978	377929,83	1281412,82	Картометрический	0,1	-
979	377921,13	1281403,82	Картометрический	0,1	-
980	377910,34	1281389,28	Картометрический	0,1	-
981	377891,60	1281375,27	Картометрический	0,1	-
982	377881,44	1281362,31	Картометрический	0,1	-
983	377873,95	1281355,08	Картометрический	0,1	-
984	377864,18	1281342,50	Картометрический	0,1	-
985	377839,94	1281320,63	Картометрический	0,1	-
986	377804,80	1281289,58	Картометрический	0,1	-
987	377772,71	1281267,64	Картометрический	0,1	-
988	377716,52	1281223,37	Картометрический	0,1	-

Раздел 2					
Сведения о местоположении границ объекта					
1. Система координат МСК кадастрового округа					
2. Сведения о характерных точках границ объекта					
Обозначение характерных точек границ	Координаты, м		Метод определения координат характерной точки	Средняя квадратическая погрешность положения характерной точки (Mt), м	Описание обозначения точки на местности (при наличии)
	X	Y			
1	2	3	4	5	6
989	377656,45	1281202,23	Картометрический	0,1	-
990	377356,63	1281251,67	Картометрический	0,1	-
991	377346,96	1281252,63	Картометрический	0,1	-
992	377239,40	1281253,01	Картометрический	0,1	-
993	377198,75	1281296,57	Картометрический	0,1	-
994	377166,03	1281331,64	Картометрический	0,1	-
995	377096,19	1281406,48	Картометрический	0,1	-
996	377094,37	1281426,06	Картометрический	0,1	-
997	377091,41	1281457,82	Картометрический	0,1	-
998	377082,98	1281558,66	Картометрический	0,1	-
999	377055,35	1281839,37	Картометрический	0,1	-
1000	377035,09	1282061,80	Картометрический	0,1	-
1001	377035,25	1282061,90	Картометрический	0,1	-
1002	377035,05	1282064,10	Картометрический	0,1	-
1003	377034,89	1282064,01	Картометрический	0,1	-
1004	377033,07	1282083,95	Картометрический	0,1	-
1005	377154,17	1282146,98	Картометрический	0,1	-
1006	377165,87	1282174,15	Картометрический	0,1	-
1007	377161,86	1282184,10	Картометрический	0,1	-
1008	377157,16	1282184,03	Картометрический	0,1	-
1009	377154,10	1282182,36	Картометрический	0,1	-
1010	377146,12	1282178,01	Картометрический	0,1	-
1011	377144,56	1282184,00	Картометрический	0,1	-
1012	377150,31	1282187,12	Картометрический	0,1	-
1013	377137,19	1282245,36	Картометрический	0,1	-
1014	377136,78	1282245,24	Картометрический	0,1	-
1015	377134,03	1282255,12	Картометрический	0,1	-
1016	377133,96	1282255,36	Картометрический	0,1	-
1017	377135,11	1282255,69	Картометрический	0,1	-
1018	377122,19	1282305,83	Картометрический	0,1	-
1019	377102,40	1282382,70	Картометрический	0,1	-
1020	377084,45	1282454,37	Картометрический	0,1	-
1021	377068,68	1282518,19	Картометрический	0,1	-
1022	377061,45	1282547,46	Картометрический	0,1	-
1023	377018,35	1282719,51	Картометрический	0,1	-
1024	377002,08	1282791,80	Картометрический	0,1	-
1025	377002,01	1282792,53	Картометрический	0,1	-
1026	377002,02	1282792,99	Картометрический	0,1	-

Раздел 2					
Сведения о местоположении границ объекта					
1. Система координат МСК кадастрового округа					
2. Сведения о характерных точках границ объекта					
Обозначение характерных точек границ	Координаты, м		Метод определения координат характерной точки	Средняя квадратическая погрешность положения характерной точки (Mt), м	Описание обозначения точки на местности (при наличии)
	X	Y			
1	2	3	4	5	6
1027	377003,98	1282871,54	Картометрический	0,1	-
1028	377007,58	1282977,38	Картометрический	0,1	-
1029	377009,30	1283027,96	Картометрический	0,1	-
1030	377009,50	1283035,52	Картометрический	0,1	-
1031	377012,66	1283152,11	Картометрический	0,1	-
1032	377022,81	1283151,24	Картометрический	0,1	-
1033	377023,72	1283161,87	Картометрический	0,1	-
1034	377013,26	1283163,39	Картометрический	0,1	-
1035	377014,12	1283169,32	Картометрический	0,1	-
1036	377015,49	1283208,75	Картометрический	0,1	-
1037	377015,51	1283209,02	Картометрический	0,1	-
1038	377025,43	1283281,26	Картометрический	0,1	-
1039	377033,16	1283281,29	Картометрический	0,1	-
1040	377033,55	1283285,23	Картометрический	0,1	-
1041	377026,64	1283286,77	Картометрический	0,1	-
1042	377031,68	1283316,67	Картометрический	0,1	-
1043	377036,28	1283344,05	Картометрический	0,1	-
1044	377043,63	1283343,09	Картометрический	0,1	-
1045	377044,05	1283347,23	Картометрический	0,1	-
1046	377037,48	1283348,86	Картометрический	0,1	-
1047	377042,75	1283381,97	Картометрический	0,1	-
1048	377047,69	1283412,97	Картометрический	0,1	-
1049	377052,63	1283444,02	Картометрический	0,1	-
1050	377059,27	1283443,15	Картометрический	0,1	-
1051	377059,78	1283446,90	Картометрический	0,1	-
1052	377052,87	1283449,54	Картометрический	0,1	-
1053	377061,20	1283500,44	Картометрический	0,1	-
1054	377065,30	1283525,44	Картометрический	0,1	-
1055	377069,36	1283550,26	Картометрический	0,1	-
1056	377072,28	1283568,08	Картометрический	0,1	-
1057	377075,03	1283585,35	Картометрический	0,1	-
1058	377085,12	1283650,50	Картометрический	0,1	-
1059	377086,31	1283658,16	Картометрический	0,1	-
1060	377090,20	1283683,26	Картометрический	0,1	-
1061	377091,44	1283691,23	Картометрический	0,1	-
1062	377086,16	1283693,34	Картометрический	0,1	-
1063	377089,10	1283704,94	Картометрический	0,1	-
1064	377094,48	1283704,60	Картометрический	0,1	-

Раздел 2					
Сведения о местоположении границ объекта					
1. Система координат МСК кадастрового округа					
2. Сведения о характерных точках границ объекта					
Обозначение характерных точек границ	Координаты, м		Метод определения координат характерной точки	Средняя квадратическая погрешность положения характерной точки (Mt), м	Описание обозначения точки на местности (при наличии)
	X	Y			
1	2	3	4	5	6
1065	377096,95	1283715,23	Картометрический	0,1	-
1066	377099,70	1283737,27	Картометрический	0,1	-
1067	377103,06	1283743,81	Картометрический	0,1	-
1068	377095,94	1283766,55	Картометрический	0,1	-
1069	377104,31	1283768,54	Картометрический	0,1	-
1070	377105,86	1283778,37	Картометрический	0,1	-
1071	377129,29	1283919,92	Картометрический	0,1	-
1072	377120,24	1283939,03	Картометрический	0,1	-
1073	376032,89	1283697,47	Картометрический	0,1	-
1074	375903,25	1283668,67	Картометрический	0,1	-
1075	375832,08	1283652,86	Картометрический	0,1	-
1076	375576,11	1283595,49	Картометрический	0,1	-
1077	375568,05	1283593,69	Картометрический	0,1	-
1078	375566,50	1283593,36	Картометрический	0,1	-
1079	375482,21	1283813,16	Картометрический	0,1	-
1080	375335,55	1283878,17	Картометрический	0,1	-
1081	375170,44	1283962,32	Картометрический	0,1	-
1082	375096,01	1284010,15	Картометрический	0,1	-
1083	375040,58	1284048,06	Картометрический	0,1	-
1084	374984,80	1283992,12	Картометрический	0,1	-
1085	374904,35	1283933,57	Картометрический	0,1	-
1086	374850,64	1283904,60	Картометрический	0,1	-
1087	374814,11	1283884,90	Картометрический	0,1	-
1088	374712,64	1283850,52	Картометрический	0,1	-
1089	374618,84	1283818,64	Картометрический	0,1	-
1090	374608,83	1283814,06	Картометрический	0,1	-
1091	374588,35	1283804,70	Картометрический	0,1	-
1092	374497,53	1283763,17	Картометрический	0,1	-
1093	374465,09	1283739,50	Картометрический	0,1	-
1094	374417,91	1283705,07	Картометрический	0,1	-
1095	374378,30	1283665,45	Картометрический	0,1	-
1096	374312,22	1283592,64	Картометрический	0,1	-
1097	374243,79	1283514,92	Картометрический	0,1	-
1098	374167,17	1283443,58	Картометрический	0,1	-
1099	374084,35	1283388,72	Картометрический	0,1	-
1100	373995,32	1283345,00	Картометрический	0,1	-
1101	373903,11	1283298,05	Картометрический	0,1	-
1102	373815,13	1283255,38	Картометрический	0,1	-

Раздел 2					
Сведения о местоположении границ объекта					
1. Система координат МСК кадастрового округа					
2. Сведения о характерных точках границ объекта					
Обозначение характерных точек границ	Координаты, м		Метод определения координат характерной точки	Средняя квадратическая погрешность положения характерной точки (Mt), м	Описание обозначения точки на местности (при наличии)
	X	Y			
1	2	3	4	5	6
1103	373723,58	1283213,76	Картометрический	0,1	-
1104	373628,15	1283180,60	Картометрический	0,1	-
1105	373573,09	1283163,80	Картометрический	0,1	-
1106	373510,72	1283136,76	Картометрический	0,1	-
1107	372737,66	1282894,04	Картометрический	0,1	-
1108	372539,57	1282750,21	Картометрический	0,1	-
1109	372478,49	1282731,70	Картометрический	0,1	-
1110	372448,19	1282698,62	Картометрический	0,1	-
1111	372360,69	1282603,11	Картометрический	0,1	-
1112	372319,37	1282559,35	Картометрический	0,1	-
1113	372230,27	1282495,44	Картометрический	0,1	-
1114	372139,27	1282452,70	Картометрический	0,1	-
1115	372047,18	1282410,51	Картометрический	0,1	-
1116	371956,40	1282369,16	Картометрический	0,1	-
1117	371866,70	1282327,98	Картометрический	0,1	-
1118	371775,09	1282286,22	Картометрический	0,1	-
1119	371683,46	1282244,28	Картометрический	0,1	-
1120	371593,63	1282203,31	Картометрический	0,1	-
1121	371501,04	1282160,97	Картометрический	0,1	-
1122	371411,56	1282120,13	Картометрический	0,1	-
1123	371319,74	1282078,06	Картометрический	0,1	-
1124	371281,62	1282061,82	Картометрический	0,1	-
1125	371255,28	1282046,95	Картометрический	0,1	-
1126	371171,88	1281998,17	Картометрический	0,1	-
1127	371058,30	1281910,93	Картометрический	0,1	-
1128	370936,57	1281802,74	Картометрический	0,1	-
1129	370904,72	1281851,90	Картометрический	0,1	-
1130	370865,95	1281911,73	Картометрический	0,1	-
1131	370856,34	1281928,05	Картометрический	0,1	-
1132	370434,16	1282645,00	Картометрический	0,1	-
1133	370208,31	1283053,76	Картометрический	0,1	-
1134	370205,42	1283060,74	Картометрический	0,1	-
1135	370903,36	1283450,90	Картометрический	0,1	-
1136	371363,10	1283720,70	Картометрический	0,1	-
1137	371176,31	1284614,30	Картометрический	0,1	-
1138	372188,45	1284389,45	Картометрический	0,1	-
1139	373272,78	1285155,45	Картометрический	0,1	-
1140	373249,38	1285289,75	Картометрический	0,1	-

Раздел 2					
Сведения о местоположении границ объекта					
1. Система координат МСК кадастрового округа					
2. Сведения о характерных точках границ объекта					
Обозначение характерных точек границ	Координаты, м		Метод определения координат характерной точки	Средняя квадратическая погрешность положения характерной точки (Mt), м	Описание обозначения точки на местности (при наличии)
	X	Y			
1	2	3	4	5	6
1141	373120,51	1286457,36	Картометрический	0,1	-
1142	373116,89	1286513,25	Картометрический	0,1	-
1143	373114,66	1286547,58	Картометрический	0,1	-
1144	373046,41	1287108,16	Картометрический	0,1	-
1145	373064,50	1287103,49	Картометрический	0,1	-
1146	373069,72	1287104,43	Картометрический	0,1	-
1147	373081,78	1287111,24	Картометрический	0,1	-
1148	373088,48	1287113,41	Картометрический	0,1	-
1149	373094,18	1287115,37	Картометрический	0,1	-
1150	373100,54	1287114,58	Картометрический	0,1	-
1151	373120,24	1287108,55	Картометрический	0,1	-
1152	373125,15	1287108,62	Картометрический	0,1	-
1153	373140,12	1287113,08	Картометрический	0,1	-
1154	373145,31	1287113,53	Картометрический	0,1	-
1155	373154,68	1287111,79	Картометрический	0,1	-
1156	373170,59	1287113,86	Картометрический	0,1	-
1157	373177,79	1287117,77	Картометрический	0,1	-
1158	373190,08	1287127,98	Картометрический	0,1	-
1159	373193,09	1287136,69	Картометрический	0,1	-
1160	373198,95	1287158,01	Картометрический	0,1	-
1161	373207,99	1287161,14	Картометрический	0,1	-
1162	373219,55	1287173,87	Картометрический	0,1	-
1163	373232,05	1287188,15	Картометрический	0,1	-
1164	373238,14	1287194,97	Картометрический	0,1	-
1165	373242,38	1287205,02	Картометрический	0,1	-
1166	373244,27	1287214,45	Картометрический	0,1	-
1167	373242,72	1287227,46	Картометрический	0,1	-
1168	373237,47	1287243,42	Картометрический	0,1	-
1169	373234,34	1287257,76	Картометрический	0,1	-
1170	373232,94	1287277,97	Картометрический	0,1	-
1171	373251,25	1287291,09	Картометрический	0,1	-
1172	373261,50	1287305,49	Картометрический	0,1	-
1173	373325,59	1287360,81	Картометрический	0,1	-
1174	373687,06	1287624,11	Картометрический	0,1	-
1175	373887,88	1287775,84	Картометрический	0,1	-
1176	374097,63	1287927,58	Картометрический	0,1	-
1177	374164,57	1287985,59	Картометрический	0,1	-
1178	374285,07	1288056,99	Картометрический	0,1	-

Раздел 2					
Сведения о местоположении границ объекта					
1. Система координат МСК кадастрового округа					
2. Сведения о характерных точках границ объекта					
Обозначение характерных точек границ	Координаты, м		Метод определения координат характерной точки	Средняя квадратическая погрешность положения характерной точки (Mt), м	Описание обозначения точки на местности (при наличии)
	X	Y			
1	2	3	4	5	6
1179	374289,93	1288059,91	Картометрический	0,1	-
1180	374343,60	1288092,11	Картометрический	0,1	-
1181	374418,95	1288137,32	Картометрический	0,1	-
1182	374543,90	1288222,11	Картометрический	0,1	-
1183	374628,70	1288302,44	Картометрический	0,1	-
1184	374700,10	1288440,79	Картометрический	0,1	-
1185	374743,85	1288529,98	Картометрический	0,1	-
1186	374747,02	1288536,43	Картометрический	0,1	-
1187	374816,13	1288677,31	Картометрический	0,1	-
1188	374972,32	1288945,07	Картометрический	0,1	-
1189	375025,87	1289025,40	Картометрический	0,1	-
1190	375115,13	1289123,58	Картометрический	0,1	-
1191	375176,54	1289195,67	Картометрический	0,1	-
1192	375217,77	1289244,07	Картометрический	0,1	-
1193	375307,02	1289333,32	Картометрический	0,1	-
1194	375362,80	1289400,26	Картометрический	0,1	-
1195	375396,28	1289440,44	Картометрический	0,1	-
1196	375498,92	1289565,38	Картометрический	0,1	-
1197	375555,52	1289643,99	Картометрический	0,1	-
1198	375579,25	1289676,94	Картометрический	0,1	-
1199	375624,06	1289712,61	Картометрический	0,1	-
1200	375716,93	1289786,54	Картометрический	0,1	-
1201	375761,82	1289822,27	Картометрический	0,1	-
1202	375765,91	1289824,47	Картометрический	0,1	-
1203	375772,03	1289827,28	Картометрический	0,1	-
1204	375775,89	1289829,86	Картометрический	0,1	-
1205	375776,59	1289833,74	Картометрический	0,1	-
1206	375777,89	1289837,03	Картометрический	0,1	-
1207	375780,64	1289841,13	Картометрический	0,1	-
1208	375787,21	1289842,52	Картометрический	0,1	-
1209	375790,91	1289843,35	Картометрический	0,1	-
1210	375801,32	1289869,16	Картометрический	0,1	-
1211	375805,73	1289874,00	Картометрический	0,1	-
1212	375942,51	1289992,41	Картометрический	0,1	-
1213	375971,98	1290147,15	Картометрический	0,1	-
1214	375982,62	1290177,68	Картометрический	0,1	-
1215	376016,47	1290237,70	Картометрический	0,1	-
1216	376254,18	1290454,65	Картометрический	0,1	-

Раздел 2					
Сведения о местоположении границ объекта					
1. Система координат МСК кадастрового округа					
2. Сведения о характерных точках границ объекта					
Обозначение характерных точек границ	Координаты, м		Метод определения координат характерной точки	Средняя квадратическая погрешность положения характерной точки (Mt), м	Описание обозначения точки на местности (при наличии)
	X	Y			
1	2	3	4	5	6
1217	376324,09	1290615,54	Картометрический	0,1	-
1218	376329,59	1290624,01	Картометрический	0,1	-
1219	376368,17	1290683,48	Картометрический	0,1	-
1220	376431,04	1290757,42	Картометрический	0,1	-
1221	376506,19	1290812,61	Картометрический	0,1	-
1222	376538,27	1290844,37	Картометрический	0,1	-
1223	376568,93	1290874,18	Картометрический	0,1	-
1224	376638,87	1290934,03	Картометрический	0,1	-
1225	376662,91	1290954,06	Картометрический	0,1	-
1226	376725,35	1290984,53	Картометрический	0,1	-
1227	376781,31	1290990,17	Картометрический	0,1	-
1228	376812,38	1290989,88	Картометрический	0,1	-
1229	376894,44	1291113,34	Картометрический	0,1	-
1230	376932,40	1291193,75	Картометрический	0,1	-
1231	376941,17	1291183,81	Картометрический	0,1	-
1232	376948,24	1291183,39	Картометрический	0,1	-
1233	376948,40	1291187,79	Картометрический	0,1	-
1234	376955,76	1291182,95	Картометрический	0,1	-
1235	376974,85	1291181,82	Картометрический	0,1	-
1236	376978,80	1291179,17	Картометрический	0,1	-
1237	376982,77	1291167,41	Картометрический	0,1	-
1238	376985,20	1291163,46	Картометрический	0,1	-
1239	376989,01	1291160,94	Картометрический	0,1	-
1240	377030,70	1291154,81	Картометрический	0,1	-
1241	377031,34	1291156,87	Картометрический	0,1	-
1242	377035,74	1291158,53	Картометрический	0,1	-
1243	377039,95	1291156,73	Картометрический	0,1	-
1244	377045,30	1291152,65	Картометрический	0,1	-
1245	377054,55	1291156,48	Картометрический	0,1	-
1246	377054,58	1291161,02	Картометрический	0,1	-
1247	377057,14	1291165,40	Картометрический	0,1	-
1248	377064,02	1291170,58	Картометрический	0,1	-
1249	377069,97	1291176,63	Картометрический	0,1	-
1250	377072,55	1291184,21	Картометрический	0,1	-
1251	377069,90	1291191,49	Картометрический	0,1	-
1252	377068,85	1291199,18	Картометрический	0,1	-
1253	377072,53	1291205,74	Картометрический	0,1	-
1254	377077,28	1291209,59	Картометрический	0,1	-

Раздел 2					
Сведения о местоположении границ объекта					
1. Система координат МСК кадастрового округа					
2. Сведения о характерных точках границ объекта					
Обозначение характерных точек границ	Координаты, м		Метод определения координат характерной точки	Средняя квадратическая погрешность положения характерной точки (Mt), м	Описание обозначения точки на местности (при наличии)
	X	Y			
1	2	3	4	5	6
1	377100,26	1291210,70	Картометрический	0,1	-
1255	377151,28	1285699,19	Картометрический	0,1	-
1256	377164,80	1285696,24	Картометрический	0,1	-
1257	377165,64	1285695,26	Картометрический	0,1	-
1258	377165,20	1285694,04	Картометрический	0,1	-
1259	377156,44	1285685,08	Картометрический	0,1	-
1260	377155,23	1285684,57	Картометрический	0,1	-
1261	377154,19	1285685,36	Картометрический	0,1	-
1262	377149,93	1285697,39	Картометрический	0,1	-
1263	377150,09	1285698,68	Картометрический	0,1	-
1255	377151,28	1285699,19	Картометрический	0,1	-
1264	376675,03	1285420,32	Картометрический	0,1	-
1265	376687,32	1285415,20	Картометрический	0,1	-
1266	376687,96	1285414,07	Картометрический	0,1	-
1267	376687,32	1285412,94	Картометрический	0,1	-
1268	376676,58	1285405,48	Картометрический	0,1	-
1269	376675,28	1285405,48	Картометрический	0,1	-
1270	376674,62	1285406,60	Картометрический	0,1	-
1271	376673,65	1285418,54	Картометрический	0,1	-
1272	376673,82	1285419,83	Картометрический	0,1	-
1264	376675,03	1285420,32	Картометрический	0,1	-
1273	376720,86	1285502,82	Картометрический	0,1	-
1274	376721,87	1285501,99	Картометрический	0,1	-
1275	376725,55	1285489,09	Картометрический	0,1	-
1276	376724,89	1285487,96	Картометрический	0,1	-
1277	376723,58	1285487,96	Картометрический	0,1	-
1278	376711,41	1285492,16	Картометрический	0,1	-
1279	376710,45	1285493,03	Картометрический	0,1	-
1280	376710,73	1285494,30	Картометрический	0,1	-
1281	376719,65	1285502,35	Картометрический	0,1	-
1273	376720,86	1285502,82	Картометрический	0,1	-
1282	377521,80	1287584,36	Картометрический	0,1	-
1283	377533,94	1287581,66	Картометрический	0,1	-
1284	377534,75	1287580,64	Картометрический	0,1	-
1285	377534,26	1287579,43	Картометрический	0,1	-
1286	377525,63	1287570,75	Картометрический	0,1	-
1287	377524,32	1287570,72	Картометрический	0,1	-
1288	377523,64	1287571,84	Картометрический	0,1	-

Раздел 2					
Сведения о местоположении границ объекта					
1. Система координат МСК кадастрового округа					
2. Сведения о характерных точках границ объекта					
Обозначение характерных точек границ	Координаты, м		Метод определения координат характерной точки	Средняя квадратическая погрешность положения характерной точки (Mt), м	Описание обозначения точки на местности (при наличии)
	X	Y			
1	2	3	4	5	6
1289	377520,57	1287582,46	Картометрический	0,1	-
1290	377520,63	1287583,76	Картометрический	0,1	-
1282	377521,80	1287584,36	Картометрический	0,1	-
1291	380410,73	1284253,18	Картометрический	0,1	-
1292	380420,62	1284250,97	Картометрический	0,1	-
1293	380418,24	1284240,27	Картометрический	0,1	-
1294	380408,34	1284242,48	Картометрический	0,1	-
1291	380410,73	1284253,18	Картометрический	0,1	-
1295	381097,47	1284090,50	Картометрический	0,1	-
1296	381107,80	1284088,23	Картометрический	0,1	-
1297	381105,58	1284078,16	Картометрический	0,1	-
1298	381095,25	1284080,43	Картометрический	0,1	-
1295	381097,47	1284090,50	Картометрический	0,1	-
1299	374306,16	1283774,57	Картометрический	0,1	-
1300	374316,62	1283772,28	Картометрический	0,1	-
1301	374314,45	1283762,41	Картометрический	0,1	-
1302	374303,99	1283764,70	Картометрический	0,1	-
1299	374306,16	1283774,57	Картометрический	0,1	-
1303	380713,32	1284181,97	Картометрический	0,1	-
1304	380723,08	1284179,59	Картометрический	0,1	-
1305	380720,75	1284170,04	Картометрический	0,1	-
1306	380710,99	1284172,42	Картометрический	0,1	-
1303	380713,32	1284181,97	Картометрический	0,1	-
1307	374045,62	1283860,54	Картометрический	0,1	-
1308	374053,98	1283858,97	Картометрический	0,1	-
1309	374052,43	1283850,81	Картометрический	0,1	-
1310	374044,09	1283852,38	Картометрический	0,1	-
1307	374045,62	1283860,54	Картометрический	0,1	-
1311	376875,70	1285130,91	Картометрический	0,1	-
1312	376880,50	1285123,76	Картометрический	0,1	-
1313	376873,96	1285119,35	Картометрический	0,1	-
1314	376869,16	1285126,49	Картометрический	0,1	-
1311	376875,70	1285130,91	Картометрический	0,1	-
1315	380694,26	1284149,23	Картометрический	0,1	-
1316	380702,29	1284147,28	Картометрический	0,1	-
1317	380700,39	1284139,43	Картометрический	0,1	-
1318	380692,35	1284141,39	Картометрический	0,1	-
1315	380694,26	1284149,23	Картометрический	0,1	-

Раздел 2					
Сведения о местоположении границ объекта					
1. Система координат МСК кадастрового округа					
2. Сведения о характерных точках границ объекта					
Обозначение характерных точек границ	Координаты, м		Метод определения координат характерной точки	Средняя квадратическая погрешность положения характерной точки (Mt), м	Описание обозначения точки на местности (при наличии)
	X	Y			
1	2	3	4	5	6
1319	376925,31	1285054,77	Картометрический	0,1	-
1320	376930,26	1285047,91	Картометрический	0,1	-
1321	376923,91	1285043,37	Картометрический	0,1	-
1322	376918,96	1285050,21	Картометрический	0,1	-
1319	376925,31	1285054,77	Картометрический	0,1	-
1323	381066,66	1284061,26	Картометрический	0,1	-
1324	381074,92	1284059,39	Картометрический	0,1	-
1325	381073,20	1284051,79	Картометрический	0,1	-
1326	381064,92	1284053,68	Картометрический	0,1	-
1323	381066,66	1284061,26	Картометрический	0,1	-
1327	380516,01	1284191,67	Картометрический	0,1	-
1328	380523,44	1284189,64	Картометрический	0,1	-
1329	380521,32	1284181,85	Картометрический	0,1	-
1330	380513,89	1284183,87	Картометрический	0,1	-
1327	380516,01	1284191,67	Картометрический	0,1	-
1331	378669,43	1284267,64	Картометрический	0,1	-
1332	378671,05	1284261,25	Картометрический	0,1	-
1333	378662,26	1284259,23	Картометрический	0,1	-
1334	378660,63	1284265,73	Картометрический	0,1	-
1331	378669,43	1284267,64	Картометрический	0,1	-
1335	378303,67	1284187,10	Картометрический	0,1	-
1336	378305,45	1284179,64	Картометрический	0,1	-
1337	378297,94	1284177,84	Картометрический	0,1	-
1338	378296,14	1284185,31	Картометрический	0,1	-
1335	378303,67	1284187,10	Картометрический	0,1	-
1339	377629,65	1287447,74	Картометрический	0,1	-
1340	377631,76	1287440,83	Картометрический	0,1	-
1341	377624,80	1287438,70	Картометрический	0,1	-
1342	377622,70	1287445,61	Картометрический	0,1	-
1339	377629,65	1287447,74	Картометрический	0,1	-
1343	379484,38	1284339,23	Картометрический	0,1	-
1344	379490,93	1284337,77	Картометрический	0,1	-
1345	379490,90	1284337,63	Картометрический	0,1	-
1346	379489,64	1284331,88	Картометрический	0,1	-
1347	379483,08	1284333,33	Картометрический	0,1	-
1348	379483,23	1284334,09	Картометрический	0,1	-
1343	379484,38	1284339,23	Картометрический	0,1	-
1349	378879,36	1284308,96	Картометрический	0,1	-

Раздел 2					
Сведения о местоположении границ объекта					
1. Система координат МСК кадастрового округа					
2. Сведения о характерных точках границ объекта					
Обозначение характерных точек границ	Координаты, м		Метод определения координат характерной точки	Средняя квадратическая погрешность положения характерной точки (Mt), м	Описание обозначения точки на местности (при наличии)
	X	Y			
1	2	3	4	5	6
1350	378880,85	1284302,76	Картометрический	0,1	-
1351	378874,82	1284301,33	Картометрический	0,1	-
1352	378873,36	1284307,52	Картометрический	0,1	-
1349	378879,36	1284308,96	Картометрический	0,1	-
1353	378871,78	1284861,89	Картометрический	0,1	-
1354	378876,84	1284859,13	Картометрический	0,1	-
1355	378874,56	1284854,94	Картометрический	0,1	-
1356	378873,57	1284853,13	Картометрический	0,1	-
1357	378868,51	1284855,90	Картометрический	0,1	-
1358	378869,03	1284856,84	Картометрический	0,1	-
1353	378871,78	1284861,89	Картометрический	0,1	-
1359	379072,86	1284355,53	Картометрический	0,1	-
1360	379073,50	1284349,85	Картометрический	0,1	-
1361	379068,49	1284349,32	Картометрический	0,1	-
1362	379066,67	1284349,10	Картометрический	0,1	-
1363	379066,05	1284354,80	Картометрический	0,1	-
1364	379067,04	1284354,90	Картометрический	0,1	-
1359	379072,86	1284355,53	Картометрический	0,1	-
1365	380349,48	1284229,47	Картометрический	0,1	-
1366	380355,72	1284228,26	Картометрический	0,1	-
1367	380354,57	1284222,40	Картометрический	0,1	-
1368	380348,34	1284223,61	Картометрический	0,1	-
1365	380349,48	1284229,47	Картометрический	0,1	-
1369	377545,95	1287555,44	Картометрический	0,1	-
1370	377554,56	1287543,65	Картометрический	0,1	-
1371	377552,49	1287542,09	Картометрический	0,1	-
1372	377543,87	1287553,88	Картометрический	0,1	-
1369	377545,95	1287555,44	Картометрический	0,1	-
1373	377008,14	1284586,52	Картометрический	0,1	-
1374	377012,89	1284582,23	Картометрический	0,1	-
1375	377011,28	1284580,45	Картометрический	0,1	-
1376	377009,41	1284578,37	Картометрический	0,1	-
1377	377007,55	1284580,05	Картометрический	0,1	-
1378	377004,66	1284582,66	Картометрический	0,1	-
1373	377008,14	1284586,52	Картометрический	0,1	-
1379	376229,87	1283754,87	Картометрический	0,1	-
1380	376234,63	1283750,75	Картометрический	0,1	-
1381	376231,23	1283746,81	Картометрический	0,1	-

Раздел 2					
Сведения о местоположении границ объекта					
1. Система координат МСК кадастрового округа					
2. Сведения о характерных точках границ объекта					
Обозначение характерных точек границ	Координаты, м		Метод определения координат характерной точки	Средняя квадратическая погрешность положения характерной точки (Mt), м	Описание обозначения точки на местности (при наличии)
	X	Y			
1	2	3	4	5	6
1382	376226,47	1283750,93	Картометрический	0,1	-
1379	376229,87	1283754,87	Картометрический	0,1	-
1383	376448,65	1283988,36	Картометрический	0,1	-
1384	376453,17	1283984,11	Картометрический	0,1	-
1385	376449,61	1283980,32	Картометрический	0,1	-
1386	376445,09	1283984,57	Картометрический	0,1	-
1383	376448,65	1283988,36	Картометрический	0,1	-
1387	376570,12	1284118,27	Картометрический	0,1	-
1388	376574,62	1284114,00	Картометрический	0,1	-
1389	376571,04	1284110,23	Картометрический	0,1	-
1390	376566,54	1284114,49	Картометрический	0,1	-
1387	376570,12	1284118,27	Картометрический	0,1	-
1391	378305,02	1285175,39	Картометрический	0,1	-
1392	378309,57	1285172,72	Картометрический	0,1	-
1393	378306,52	1285167,52	Картометрический	0,1	-
1394	378301,96	1285170,19	Картометрический	0,1	-
1391	378305,02	1285175,39	Картометрический	0,1	-
1395	377577,61	1286764,78	Картометрический	0,1	-
1396	377578,53	1286764,59	Картометрический	0,1	-
1397	377579,97	1286764,26	Картометрический	0,1	-
1398	377577,10	1286751,79	Картометрический	0,1	-
1399	377574,76	1286752,33	Картометрический	0,1	-
1400	377577,40	1286763,81	Картометрический	0,1	-
1395	377577,61	1286764,78	Картометрический	0,1	-
1401	377194,98	1285804,59	Картометрический	0,1	-
1402	377204,89	1285800,69	Картометрический	0,1	-
1403	377203,94	1285798,27	Картометрический	0,1	-
1404	377194,03	1285802,16	Картометрический	0,1	-
1401	377194,98	1285804,59	Картометрический	0,1	-
1405	377176,93	1285758,52	Картометрический	0,1	-
1406	377186,77	1285754,46	Картометрический	0,1	-
1407	377185,79	1285752,06	Картометрический	0,1	-
1408	377176,00	1285756,10	Картометрический	0,1	-
1405	377176,93	1285758,52	Картометрический	0,1	-
1409	377548,06	1286698,17	Картометрический	0,1	-
1410	377553,64	1286695,70	Картометрический	0,1	-
1411	377557,71	1286693,88	Картометрический	0,1	-
1412	377556,66	1286691,51	Картометрический	0,1	-

Раздел 2					
Сведения о местоположении границ объекта					
1. Система координат МСК кадастрового округа					
2. Сведения о характерных точках границ объекта					
Обозначение характерных точек границ	Координаты, м		Метод определения координат характерной точки	Средняя квадратическая погрешность положения характерной точки (Mt), м	Описание обозначения точки на местности (при наличии)
	X	Y			
1	2	3	4	5	6
1413	377547,01	1286695,79	Картометрический	0,1	-
1409	377548,06	1286698,17	Картометрический	0,1	-
1414	376229,17	1283817,00	Картометрический	0,1	-
1415	376234,36	1283810,45	Картометрический	0,1	-
1416	376232,32	1283808,84	Картометрический	0,1	-
1417	376227,12	1283815,39	Картометрический	0,1	-
1414	376229,17	1283817,00	Картометрический	0,1	-
1418	377192,24	1284237,52	Картометрический	0,1	-
1419	377193,19	1284234,12	Картометрический	0,1	-
1420	377189,63	1284233,26	Картометрический	0,1	-
1421	377188,70	1284236,71	Картометрический	0,1	-
1418	377192,24	1284237,52	Картометрический	0,1	-
1422	377109,26	1282031,78	Картометрический	0,1	-
1423	377110,51	1282030,08	Картометрический	0,1	-
1424	377107,69	1282027,85	Картометрический	0,1	-
1425	377106,54	1282029,55	Картометрический	0,1	-
1422	377109,26	1282031,78	Картометрический	0,1	-
1426	375010,35	1284148,75	Картометрический	0,1	-
1427	375013,33	1284146,91	Картометрический	0,1	-
1428	375012,27	1284145,21	Картометрический	0,1	-
1429	375009,29	1284147,05	Картометрический	0,1	-
1426	375010,35	1284148,75	Картометрический	0,1	-
1430	375117,95	1284089,85	Картометрический	0,1	-
1431	375121,00	1284088,13	Картометрический	0,1	-
1432	375120,01	1284086,39	Картометрический	0,1	-
1433	375116,96	1284088,11	Картометрический	0,1	-
1430	375117,95	1284089,85	Картометрический	0,1	-
1434	376760,39	1285296,58	Картометрический	0,1	-
1435	376761,89	1285294,45	Картометрический	0,1	-
1436	376759,76	1285292,94	Картометрический	0,1	-
1437	376758,26	1285295,07	Картометрический	0,1	-
1434	376760,39	1285296,58	Картометрический	0,1	-
1438	377044,30	1285645,82	Картометрический	0,1	-
1439	377045,42	1285643,47	Картометрический	0,1	-
1440	377043,07	1285642,35	Картометрический	0,1	-
1441	377041,95	1285644,70	Картометрический	0,1	-
1438	377044,30	1285645,82	Картометрический	0,1	-
1442	376428,99	1284030,79	Картометрический	0,1	-

Раздел 2					
Сведения о местоположении границ объекта					
1. Система координат МСК кадастрового округа					
2. Сведения о характерных точках границ объекта					
Обозначение характерных точек границ	Координаты, м		Метод определения координат характерной точки	Средняя квадратическая погрешность положения характерной точки (Mt), м	Описание обозначения точки на местности (при наличии)
	X	Y			
1	2	3	4	5	6
1443	376430,88	1284029,00	Картометрический	0,1	-
1444	376429,10	1284027,11	Картометрический	0,1	-
1445	376427,21	1284028,89	Картометрический	0,1	-
1442	376428,99	1284030,79	Картометрический	0,1	-
1446	376328,27	1283924,26	Картометрический	0,1	-
1447	376330,17	1283922,48	Картометрический	0,1	-
1448	376328,40	1283920,58	Картометрический	0,1	-
1449	376326,50	1283922,36	Картометрический	0,1	-
1446	376328,27	1283924,26	Картометрический	0,1	-
1450	377485,66	1286529,85	Картометрический	0,1	-
1451	377488,08	1286528,90	Картометрический	0,1	-
1452	377487,13	1286526,48	Картометрический	0,1	-
1453	377484,71	1286527,44	Картометрический	0,1	-
1450	377485,66	1286529,85	Картометрический	0,1	-
1454	376130,36	1283735,41	Картометрический	0,1	-
1455	376132,02	1283733,41	Картометрический	0,1	-
1456	376130,01	1283731,75	Картометрический	0,1	-
1457	376128,36	1283733,76	Картометрический	0,1	-
1454	376130,36	1283735,41	Картометрический	0,1	-
1458	377445,13	1286427,19	Картометрический	0,1	-
1459	377447,54	1286426,23	Картометрический	0,1	-
1460	377446,59	1286423,81	Картометрический	0,1	-
1461	377444,17	1286424,77	Картометрический	0,1	-
1458	377445,13	1286427,19	Картометрический	0,1	-
1462	376526,10	1284133,67	Картометрический	0,1	-
1463	376528,00	1284131,90	Картометрический	0,1	-
1464	376526,23	1284130,00	Картометрический	0,1	-
1465	376524,33	1284131,77	Картометрический	0,1	-
1462	376526,10	1284133,67	Картометрический	0,1	-
1466	377316,74	1286101,29	Картометрический	0,1	-
1467	377319,16	1286100,34	Картометрический	0,1	-
1468	377318,20	1286097,92	Картометрический	0,1	-
1469	377315,79	1286098,87	Картометрический	0,1	-
1466	377316,74	1286101,29	Картометрический	0,1	-
1470	377361,03	1286213,33	Картометрический	0,1	-
1471	377363,45	1286212,38	Картометрический	0,1	-
1472	377362,49	1286209,96	Картометрический	0,1	-
1473	377360,08	1286210,91	Картометрический	0,1	-

Раздел 2					
Сведения о местоположении границ объекта					
1. Система координат МСК кадастрового округа					
2. Сведения о характерных точках границ объекта					
Обозначение характерных точек границ	Координаты, м		Метод определения координат характерной точки	Средняя квадратическая погрешность положения характерной точки (Mt), м	Описание обозначения точки на местности (при наличии)
	X	Y			
1	2	3	4	5	6
1470	377361,03	1286213,33	Картометрический	0,1	-
1474	376935,40	1285595,92	Картометрический	0,1	-
1475	376936,49	1285593,56	Картометрический	0,1	-
1476	376934,14	1285592,47	Картометрический	0,1	-
1477	376933,04	1285594,82	Картометрический	0,1	-
1474	376935,40	1285595,92	Картометрический	0,1	-
1478	377275,89	1285998,77	Картометрический	0,1	-
1479	377278,31	1285997,81	Картометрический	0,1	-
1480	377277,36	1285995,40	Картометрический	0,1	-
1481	377274,94	1285996,35	Картометрический	0,1	-
1478	377275,89	1285998,77	Картометрический	0,1	-
1482	377396,84	1286305,21	Картометрический	0,1	-
1483	377399,25	1286304,25	Картометрический	0,1	-
1484	377398,30	1286301,84	Картометрический	0,1	-
1485	377395,88	1286302,79	Картометрический	0,1	-
1482	377396,84	1286305,21	Картометрический	0,1	-
1486	377526,34	1286630,76	Картометрический	0,1	-
1487	377528,76	1286629,81	Картометрический	0,1	-
1488	377527,81	1286627,39	Картометрический	0,1	-
1489	377525,39	1286628,35	Картометрический	0,1	-
1486	377526,34	1286630,76	Картометрический	0,1	-
1490	377235,32	1285896,27	Картометрический	0,1	-
1491	377237,73	1285895,31	Картометрический	0,1	-
1492	377236,78	1285892,90	Картометрический	0,1	-
1493	377234,36	1285893,85	Картометрический	0,1	-
1490	377235,32	1285896,27	Картометрический	0,1	-
1494	377620,94	1287342,11	Картометрический	0,1	-
1495	377623,53	1287341,98	Картометрический	0,1	-
1496	377623,40	1287339,39	Картометрический	0,1	-
1497	377620,81	1287339,52	Картометрический	0,1	-
1494	377620,94	1287342,11	Картометрический	0,1	-
1498	376826,44	1285544,27	Картометрический	0,1	-
1499	376827,45	1285541,88	Картометрический	0,1	-
1500	376825,07	1285540,88	Картометрический	0,1	-
1501	376824,05	1285543,27	Картометрический	0,1	-
1498	376826,44	1285544,27	Картометрический	0,1	-
1502	373001,76	1284085,04	Картометрический	0,1	-
1503	373004,18	1284084,52	Картометрический	0,1	-

Раздел 2					
Сведения о местоположении границ объекта					
1. Система координат МСК кадастрового округа					
2. Сведения о характерных точках границ объекта					
Обозначение характерных точек границ	Координаты, м		Метод определения координат характерной точки	Средняя квадратическая погрешность положения характерной точки (Mt), м	Описание обозначения точки на местности (при наличии)
	X	Y			
1	2	3	4	5	6
1504	373003,65	1284082,12	Картометрический	0,1	-
1505	373001,25	1284082,65	Картометрический	0,1	-
1502	373001,76	1284085,04	Картометрический	0,1	-
1506	373246,89	1284031,14	Картометрический	0,1	-
1507	373249,31	1284030,62	Картометрический	0,1	-
1508	373248,78	1284028,22	Картометрический	0,1	-
1509	373246,38	1284028,75	Картометрический	0,1	-
1506	373246,89	1284031,14	Картометрический	0,1	-
1510	372660,21	1284160,08	Картометрический	0,1	-
1511	372662,61	1284159,55	Картометрический	0,1	-
1512	372662,10	1284157,15	Картометрический	0,1	-
1513	372659,70	1284157,68	Картометрический	0,1	-
1510	372660,21	1284160,08	Картометрический	0,1	-
1514	372821,90	1284124,94	Картометрический	0,1	-
1515	372824,30	1284124,41	Картометрический	0,1	-
1516	372823,79	1284122,03	Картометрический	0,1	-
1517	372821,39	1284122,54	Картометрический	0,1	-
1514	372821,90	1284124,94	Картометрический	0,1	-
1518	372514,90	1284191,21	Картометрический	0,1	-
1519	372517,29	1284190,69	Картометрический	0,1	-
1520	372516,81	1284188,30	Картометрический	0,1	-
1521	372514,41	1284188,79	Картометрический	0,1	-
1518	372514,90	1284191,21	Картометрический	0,1	-
1522	371708,76	1284366,46	Картометрический	0,1	-
1523	371711,16	1284365,96	Картометрический	0,1	-
1524	371710,67	1284363,57	Картометрический	0,1	-
1525	371708,27	1284364,04	Картометрический	0,1	-
1522	371708,76	1284366,46	Картометрический	0,1	-
1526	377637,61	1284034,53	Картометрический	0,1	-
1527	377638,09	1284032,12	Картометрический	0,1	-
1528	377635,70	1284031,64	Картометрический	0,1	-
1529	377635,21	1284034,05	Картометрический	0,1	-
1526	377637,61	1284034,53	Картометрический	0,1	-
1530	373620,14	1283950,17	Картометрический	0,1	-
1531	373622,52	1283949,66	Картометрический	0,1	-
1532	373622,01	1283947,26	Картометрический	0,1	-
1533	373619,61	1283947,77	Картометрический	0,1	-
1530	373620,14	1283950,17	Картометрический	0,1	-

Раздел 2					
Сведения о местоположении границ объекта					
1. Система координат МСК кадастрового округа					
2. Сведения о характерных точках границ объекта					
Обозначение характерных точек границ	Координаты, м		Метод определения координат характерной точки	Средняя квадратическая погрешность положения характерной точки (Mt), м	Описание обозначения точки на местности (при наличии)
	X	Y			
1	2	3	4	5	6
1534	371275,96	1284461,20	Картометрический	0,1	-
1535	371278,36	1284460,70	Картометрический	0,1	-
1536	371277,85	1284458,31	Картометрический	0,1	-
1537	371275,45	1284458,80	Картометрический	0,1	-
1534	371275,96	1284461,20	Картометрический	0,1	-
1538	371916,75	1284321,03	Картометрический	0,1	-
1539	371919,15	1284320,54	Картометрический	0,1	-
1540	371918,66	1284318,14	Картометрический	0,1	-
1541	371916,27	1284318,62	Картометрический	0,1	-
1538	371916,75	1284321,03	Картометрический	0,1	-
1542	372319,65	1284233,50	Картометрический	0,1	-
1543	372322,05	1284233,02	Картометрический	0,1	-
1544	372321,56	1284230,61	Картометрический	0,1	-
1545	372319,17	1284231,10	Картометрический	0,1	-
1542	372319,65	1284233,50	Картометрический	0,1	-
1546	373459,26	1283985,58	Картометрический	0,1	-
1547	373461,65	1283985,05	Картометрический	0,1	-
1548	373461,12	1283982,65	Картометрический	0,1	-
1549	373458,75	1283983,18	Картометрический	0,1	-
1546	373459,26	1283985,58	Картометрический	0,1	-
1550	371493,15	1284413,43	Картометрический	0,1	-
1551	371495,54	1284412,92	Картометрический	0,1	-
1552	371495,03	1284410,54	Картометрический	0,1	-
1553	371492,64	1284411,02	Картометрический	0,1	-
1550	371493,15	1284413,43	Картометрический	0,1	-
1554	372111,28	1284278,71	Картометрический	0,1	-
1555	372113,67	1284278,22	Картометрический	0,1	-
1556	372113,16	1284275,82	Картометрический	0,1	-
1557	372110,77	1284276,32	Картометрический	0,1	-
1554	372111,28	1284278,71	Картометрический	0,1	-
1558	377323,40	1283963,20	Картометрический	0,1	-
1559	377323,87	1283960,81	Картометрический	0,1	-
1560	377321,47	1283960,33	Картометрический	0,1	-
1561	377321,01	1283962,72	Картометрический	0,1	-
1558	377323,40	1283963,20	Картометрический	0,1	-
1562	377805,47	1284072,57	Картометрический	0,1	-
1563	377805,96	1284070,18	Картометрический	0,1	-
1564	377803,56	1284069,70	Картометрический	0,1	-

Раздел 2					
Сведения о местоположении границ объекта					
1. Система координат МСК кадастрового округа					
2. Сведения о характерных точках границ объекта					
Обозначение характерных точек границ	Координаты, м		Метод определения координат характерной точки	Средняя квадратическая погрешность положения характерной точки (Mt), м	Описание обозначения точки на местности (при наличии)
	X	Y			
1	2	3	4	5	6
1565	377803,08	1284072,09	Картометрический	0,1	-
1562	377805,47	1284072,57	Картометрический	0,1	-
1566	378098,17	1284606,77	Картометрический	0,1	-
1567	378098,73	1284604,76	Картометрический	0,1	-
1568	378096,51	1284604,14	Картометрический	0,1	-
1569	378095,96	1284606,17	Картометрический	0,1	-
1566	378098,17	1284606,77	Картометрический	0,1	-
1570	377169,25	1284238,89	Картометрический	0,1	-
1571	377169,47	1284236,89	Картометрический	0,1	-
1572	377167,54	1284236,71	Картометрический	0,1	-
1573	377167,26	1284238,70	Картометрический	0,1	-
1570	377169,25	1284238,89	Картометрический	0,1	-
1574	377022,43	1283039,16	Картометрический	0,1	-
1575	377022,62	1283037,24	Картометрический	0,1	-
1576	377020,94	1283037,07	Картометрический	0,1	-
1577	377020,71	1283038,96	Картометрический	0,1	-
1574	377022,43	1283039,16	Картометрический	0,1	-
1578	378175,03	1284416,58	Картометрический	0,1	-
1579	378175,37	1284415,63	Картометрический	0,1	-
1580	378174,42	1284415,30	Картометрический	0,1	-
1581	378174,09	1284416,24	Картометрический	0,1	-
1578	378175,03	1284416,58	Картометрический	0,1	-
1582	375117,60	1285355,49	Картометрический	0,1	-
1583	375118,32	1285354,79	Картометрический	0,1	-
1584	375117,62	1285354,07	Картометрический	0,1	-
1585	375116,90	1285354,77	Картометрический	0,1	-
1582	375117,60	1285355,49	Картометрический	0,1	-
1586	378236,03	1284243,66	Картометрический	0,1	-
1587	378236,37	1284242,72	Картометрический	0,1	-
1588	378235,43	1284242,38	Картометрический	0,1	-
1589	378235,09	1284243,32	Картометрический	0,1	-
1586	378236,03	1284243,66	Картометрический	0,1	-
1590	377116,82	1282021,26	Картометрический	0,1	-
1591	377117,35	1282020,40	Картометрический	0,1	-
1592	377116,49	1282019,88	Картометрический	0,1	-
1593	377115,97	1282020,73	Картометрический	0,1	-
1590	377116,82	1282021,26	Картометрический	0,1	-
1594	378150,18	1284484,29	Картометрический	0,1	-

Раздел 2					
Сведения о местоположении границ объекта					
1. Система координат МСК кадастрового округа					
2. Сведения о характерных точках границ объекта					
Обозначение характерных точек границ	Координаты, м		Метод определения координат характерной точки	Средняя квадратическая погрешность положения характерной точки (Mt), м	Описание обозначения точки на местности (при наличии)
	X	Y			
1	2	3	4	5	6
1595	378150,52	1284483,35	Картометрический	0,1	-
1596	378149,58	1284483,01	Картометрический	0,1	-
1597	378149,24	1284483,95	Картометрический	0,1	-
1594	378150,18	1284484,29	Картометрический	0,1	-
1598	379007,70	1283753,28	Картометрический	0,1	-
1599	379008,38	1283752,56	Картометрический	0,1	-
1600	379007,66	1283751,87	Картометрический	0,1	-
1601	379006,97	1283752,60	Картометрический	0,1	-
1598	379007,70	1283753,28	Картометрический	0,1	-
1602	375956,47	1286560,36	Картометрический	0,1	-
1603	375957,25	1286559,74	Картометрический	0,1	-
1604	375956,64	1286558,96	Картометрический	0,1	-
1605	375955,85	1286559,58	Картометрический	0,1	-
1602	375956,47	1286560,36	Картометрический	0,1	-
1606	374483,57	1284617,22	Картометрический	0,1	-
1607	374484,24	1284616,48	Картометрический	0,1	-
1608	374483,49	1284615,81	Картометрический	0,1	-
1609	374482,82	1284616,56	Картометрический	0,1	-
1606	374483,57	1284617,22	Картометрический	0,1	-
1610	378958,00	1283779,78	Картометрический	0,1	-
1611	378958,65	1283779,02	Картометрический	0,1	-
1612	378957,90	1283778,37	Картометрический	0,1	-
1613	378957,24	1283779,13	Картометрический	0,1	-
1610	378958,00	1283779,78	Картометрический	0,1	-
1614	377171,44	1284234,08	Картометрический	0,1	-
1615	377171,48	1284233,08	Картометрический	0,1	-
1616	377170,48	1284233,04	Картометрический	0,1	-
1617	377170,44	1284234,04	Картометрический	0,1	-
1614	377171,44	1284234,08	Картометрический	0,1	-
1618	377167,78	1283049,51	Картометрический	0,1	-
1619	377167,88	1283048,52	Картометрический	0,1	-
1620	377166,88	1283048,42	Картометрический	0,1	-
1621	377166,79	1283049,42	Картометрический	0,1	-
1618	377167,78	1283049,51	Картометрический	0,1	-
1622	374772,22	1284988,42	Картометрический	0,1	-
1623	374773,05	1284987,85	Картометрический	0,1	-
1624	374772,63	1284987,39	Картометрический	0,1	-
1625	374771,89	1284988,06	Картометрический	0,1	-

Раздел 2					
Сведения о местоположении границ объекта					
1. Система координат МСК кадастрового округа					
2. Сведения о характерных точках границ объекта					
Обозначение характерных точек границ	Координаты, м		Метод определения координат характерной точки	Средняя квадратическая погрешность положения характерной точки (Mt), м	Описание обозначения точки на местности (при наличии)
	X	Y			
1	2	3	4	5	6
1622	374772,22	1284988,42	Картометрический	0,1	-
1626	382228,84	1282868,25	Картометрический	0,1	-
1627	382255,01	1282858,81	Картометрический	0,1	-
1628	382267,27	1282847,91	Картометрический	0,1	-
1629	382267,97	1282846,44	Картометрический	0,1	-
1630	382277,71	1282823,43	Картометрический	0,1	-
1631	382282,33	1282795,58	Картометрический	0,1	-
1632	382307,30	1282724,14	Картометрический	0,1	-
1633	382375,03	1282568,20	Картометрический	0,1	-
1634	382485,05	1282305,37	Картометрический	0,1	-
1635	382578,98	1282083,09	Картометрический	0,1	-
1636	382671,62	1281879,11	Картометрический	0,1	-
1637	382736,25	1281728,23	Картометрический	0,1	-
1638	382786,83	1281605,07	Картометрический	0,1	-
1639	382825,71	1281506,41	Картометрический	0,1	-
1640	382799,70	1281493,42	Картометрический	0,1	-
1641	382798,66	1281495,70	Картометрический	0,1	-
1642	382794,02	1281493,45	Картометрический	0,1	-
1643	382795,04	1281491,18	Картометрический	0,1	-
1644	382706,87	1281450,32	Картометрический	0,1	-
1645	382687,14	1281441,67	Картометрический	0,1	-
1646	382639,26	1281413,27	Картометрический	0,1	-
1647	382308,74	1281940,02	Картометрический	0,1	-
1648	382191,06	1281913,80	Картометрический	0,1	-
1649	382134,13	1281901,71	Картометрический	0,1	-
1650	382133,69	1281901,56	Картометрический	0,1	-
1651	382118,58	1281947,98	Картометрический	0,1	-
1652	382119,02	1281948,10	Картометрический	0,1	-
1653	382140,04	1281957,39	Картометрический	0,1	-
1654	382171,72	1281963,09	Картометрический	0,1	-
1655	382190,96	1281972,12	Картометрический	0,1	-
1656	382206,81	1281986,70	Картометрический	0,1	-
1657	382210,99	1282000,41	Картометрический	0,1	-
1658	382232,30	1282041,01	Картометрический	0,1	-
1659	382251,48	1282092,41	Картометрический	0,1	-
1660	382354,23	1282151,48	Картометрический	0,1	-
1661	382365,01	1282157,68	Картометрический	0,1	-
1662	382199,22	1282517,15	Картометрический	0,1	-

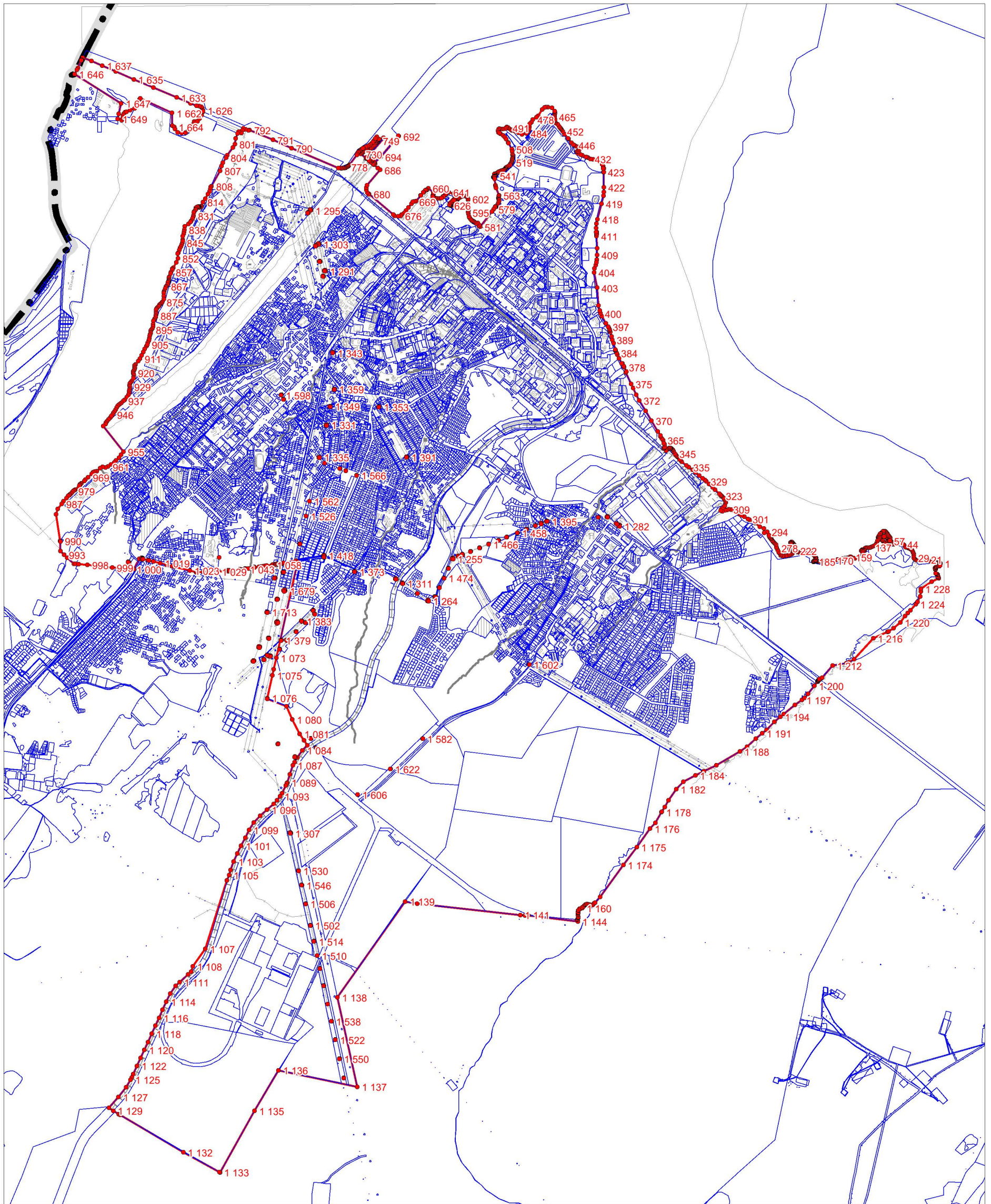
Раздел 2					
Сведения о местоположении границ объекта					
1. Система координат МСК кадастрового округа					
2. Сведения о характерных точках границ объекта					
Обозначение характерных точек границ	Координаты, м		Метод определения координат характерной точки	Средняя квадратическая погрешность положения характерной точки (Mt), м	Описание обозначения точки на местности (при наличии)
	X	Y			
1	2	3	4	5	6
1663	382056,36	1282518,55	Картометрический	0,1	-
1664	382041,66	1282541,82	Картометрический	0,1	-
1665	382017,79	1282548,61	Картометрический	0,1	-
1666	381981,13	1282579,40	Картометрический	0,1	-
1667	381970,82	1282627,68	Картометрический	0,1	-
1668	381975,09	1282666,57	Картометрический	0,1	-
1669	381997,61	1282699,73	Картометрический	0,1	-
1670	382027,74	1282719,34	Картометрический	0,1	-
1671	382064,84	1282743,79	Картометрический	0,1	-
1672	382100,62	1282767,91	Картометрический	0,1	-
1673	382101,38	1282788,20	Картометрический	0,1	-
1674	382107,08	1282804,16	Картометрический	0,1	-
1675	382134,20	1282828,53	Картометрический	0,1	-
1676	382175,86	1282850,72	Картометрический	0,1	-
1677	382213,83	1282866,32	Картометрический	0,1	-
1678	382219,10	1282868,18	Картометрический	0,1	-
1626	382228,84	1282868,25	Картометрический	0,1	-
1679	376791,22	1283798,21	Картометрический	0,1	-
1680	376802,52	1283791,64	Картометрический	0,1	-
1681	376802,92	1283789,83	Картометрический	0,1	-
1682	376795,69	1283778,65	Картометрический	0,1	-
1683	376794,42	1283778,36	Картометрический	0,1	-
1684	376782,74	1283785,24	Картометрический	0,1	-
1685	376782,34	1283787,07	Картометрический	0,1	-
1686	376789,97	1283797,93	Картометрический	0,1	-
1679	376791,22	1283798,21	Картометрический	0,1	-
1687	376431,49	1283716,51	Картометрический	0,1	-
1688	376442,27	1283708,81	Картометрический	0,1	-
1689	376442,69	1283706,98	Картометрический	0,1	-
1690	376434,34	1283697,08	Картометрический	0,1	-
1691	376433,09	1283696,80	Картометрический	0,1	-
1692	376422,31	1283704,50	Картометрический	0,1	-
1693	376421,90	1283706,35	Картометрический	0,1	-
1694	376430,24	1283716,23	Картометрический	0,1	-
1687	376431,49	1283716,51	Картометрический	0,1	-
1695	376053,91	1283632,62	Картометрический	0,1	-
1696	376055,93	1283624,54	Картометрический	0,1	-
1697	376058,79	1283613,11	Картометрический	0,1	-

Раздел 2					
Сведения о местоположении границ объекта					
1. Система координат МСК кадастрового округа					
2. Сведения о характерных точках границ объекта					
Обозначение характерных точек границ	Координаты, м		Метод определения координат характерной точки	Средняя квадратическая погрешность положения характерной точки (Mt), м	Описание обозначения точки на местности (при наличии)
	X	Y			
1	2	3	4	5	6
1698	376050,98	1283611,17	Картометрический	0,1	-
1699	376049,38	1283617,56	Картометрический	0,1	-
1700	376046,10	1283630,69	Картометрический	0,1	-
1695	376053,91	1283632,62	Картометрический	0,1	-
1701	376157,54	1283510,27	Картометрический	0,1	-
1702	376160,28	1283500,15	Картометрический	0,1	-
1703	376150,14	1283497,41	Картометрический	0,1	-
1704	376147,41	1283507,53	Картометрический	0,1	-
1701	376157,54	1283510,27	Картометрический	0,1	-
1705	375996,63	1283446,25	Картометрический	0,1	-
1706	376003,06	1283437,97	Картометрический	0,1	-
1707	375994,78	1283431,53	Картометрический	0,1	-
1708	375988,35	1283439,81	Картометрический	0,1	-
1705	375996,63	1283446,25	Картометрический	0,1	-
1709	374908,82	1283915,13	Картометрический	0,1	-
1710	374915,01	1283908,45	Картометрический	0,1	-
1711	374908,33	1283902,26	Картометрический	0,1	-
1712	374902,14	1283908,94	Картометрический	0,1	-
1709	374908,82	1283915,13	Картометрический	0,1	-
1713	376549,68	1283597,15	Картометрический	0,1	-
1714	376551,37	1283589,60	Картометрический	0,1	-
1715	376545,69	1283588,33	Картометрический	0,1	-
1716	376544,00	1283595,88	Картометрический	0,1	-
1713	376549,68	1283597,15	Картометрический	0,1	-
1717	376936,30	1283684,60	Картометрический	0,1	-
1718	376937,99	1283677,05	Картометрический	0,1	-
1719	376932,31	1283675,78	Картометрический	0,1	-
1720	376930,62	1283683,33	Картометрический	0,1	-
1717	376936,30	1283684,60	Картометрический	0,1	-
1721	376696,15	1283711,04	Картометрический	0,1	-
1722	376697,80	1283703,56	Картометрический	0,1	-
1723	376692,07	1283702,29	Картометрический	0,1	-
1724	376690,42	1283709,77	Картометрический	0,1	-
1721	376696,15	1283711,04	Картометрический	0,1	-
1725	377003,24	1283780,63	Картометрический	0,1	-
1726	377004,89	1283773,15	Картометрический	0,1	-
1727	377002,07	1283772,52	Картометрический	0,1	-
1728	376999,16	1283771,88	Картометрический	0,1	-

Раздел 2					
Сведения о местоположении границ объекта					
1. Система координат МСК кадастрового округа					
2. Сведения о характерных точках границ объекта					
Обозначение характерных точек границ	Координаты, м		Метод определения координат характерной точки	Средняя квадратическая погрешность положения характерной точки (Mt), м	Описание обозначения точки на местности (при наличии)
	X	Y			
<i>1</i>	<i>2</i>	<i>3</i>	<i>4</i>	<i>5</i>	<i>6</i>
1729	376997,51	1283779,36	Картометрический	0,1	-
1730	377000,46	1283780,01	Картометрический	0,1	-
1725	377003,24	1283780,63	Картометрический	0,1	-
1731	376013,43	1283560,94	Картометрический	0,1	-
1732	376015,11	1283553,34	Картометрический	0,1	-
1733	376009,48	1283552,09	Картометрический	0,1	-
1734	376007,79	1283559,69	Картометрический	0,1	-
1731	376013,43	1283560,94	Картометрический	0,1	-
1735	376255,52	1283614,18	Картометрический	0,1	-
1736	376257,20	1283606,58	Картометрический	0,1	-
1737	376251,57	1283605,33	Картометрический	0,1	-
1738	376249,88	1283612,93	Картометрический	0,1	-
1735	376255,52	1283614,18	Картометрический	0,1	-
1739	375056,62	1283718,18	Картометрический	0,1	-
1740	375058,24	1283716,08	Картометрический	0,1	-
1741	375056,14	1283714,46	Картометрический	0,1	-
1742	375054,52	1283716,56	Картометрический	0,1	-
1739	375056,62	1283718,18	Картометрический	0,1	-
1743	376060,98	1283595,80	Картометрический	0,1	-
1744	376062,72	1283594,07	Картометрический	0,1	-
1745	376060,99	1283592,34	Картометрический	0,1	-
1746	376059,26	1283594,06	Картометрический	0,1	-
1743	376060,98	1283595,80	Картометрический	0,1	-

3. Сведения о характерных точках части (частей) границ объекта					
Обозначение характерных точек границ	Координаты, м		Метод определения координат характерной точки	Средняя квадратическая погрешность положения характерной точки (Mt), м	Описание обозначения точки на местности (при наличии)
	X	Y			
<i>1</i>	<i>2</i>	<i>3</i>	<i>4</i>	<i>5</i>	<i>6</i>
-	-	-	-	-	-

Раздел 3							
Сведения о местоположении измененных (уточненных) границ объекта							
1. Система координат МСК кадастрового округа							
2. Сведения о характерных точках границ объекта							
Обозначение характерных точек границ	Существующие координаты, м		Измененные (уточненные) координаты, м		Метод определения координат характерной точки	Средняя квадратическая погрешность положения характерной точки (Mt), м	Описание обозначения точки на местности (при наличии)
	X	Y	X	Y			
<i>1</i>	<i>2</i>	<i>3</i>	<i>4</i>	<i>5</i>	<i>6</i>	<i>7</i>	<i>8</i>
-	-	-	-	-	-	-	-
3. Сведения о характерных точках части (частей) границ объекта							
-	-	-	-	-	-	-	-



Масштаб 1:45 000

Используемые условные знаки и обозначения

- граница объекта
- граница городского округа
- границы земельных участков, поставленных на государственный кадастровый учет
- 1 — характерные точки границы объекта

Подпись _____ Дата " _____ " _____ г.

Место для оттиска печати (при наличии) лица,
составившего описание местоположения границ объекта