

Пермский край  
АДМИНИСТРАЦИЯ  
ЧАЙКОВСКОГО ГОРОДСКОГО ОКРУГА

ПОСТАНОВЛЕНИЕ

16.09.2022

№ 1002

**О подготовке проекта о внесении изменений в правила землепользования и застройки Чайковского городского округа Пермского края**

На основании статей 8, 33 Градостроительного кодекса Российской Федерации, статьи 16 Федерального закона от 6 октября 2003 г. № 131-ФЗ «Об общих принципах организации местного самоуправления в Российской Федерации», Устава Чайковского городского округа, поступивших предложений от собственников земельных участков, учитывая заключение комиссии по землепользованию и застройке при администрации Чайковского городского округа от 8 сентября 2022 г.

**ПОСТАНОВЛЯЮ:**

1. Управлению строительства и архитектуры администрации Чайковского городского округа подготовить проект о внесении изменений в графическую часть правил землепользования и застройки Чайковского городского округа Пермского края, утвержденных постановлением администрации Чайковского городского округа от 11 января 2022 г. № 13 (в редакции от 01.08.2022 № 826), с внесением изменений в генеральный план Чайковского городского округа:

1.1 в части изменения границы территориальной О1 «Многофункциональная общественно-деловая зона» за счет уменьшения территориальной зоны Т1 «Зона транспортной инфраструктуры», включив земельные участки с кадастровыми номерами 59:12:0010417:77, 59:12:0010417:531, 59:12:0010417:582, 59:12:0010417:154 и 59:12:0010417:76 расположенные по адресу: Пермский край, город Чайковский, ул. Советская, 1/13А, Автокооператив "РМЗ", в зону О1 (приложение 1 к настоящему постановлению);

1.2 в части изменения границы территориальной зоны Ж1 «Зона застройки индивидуальными жилыми домами (включая блокированные жилые дома)» за счет уменьшения территориальной зоны Т1 «Зона транспортной

инфраструктуры», включив земельный участок в кадастровых кварталах 59:12:0010246 и 59:12:0010247, площадью 2068,0 кв.м, расположенный по адресу: Пермский край, город Чайковский, переулок Свободы, дом 2, в зону Ж1 (приложение 2 к настоящему постановлению);

1.3 в части изменения границы территориальной зоны Т1 «Зона транспортной инфраструктуры» за счет уменьшения территориальной зоны КС «Коммунально-складская зона», включив земельные участки в кадастровом квартале 59:12:0010462, расположенные по адресу: Пермский край, Чайковский городской округ, город Чайковский, автокооператив № 37, в зону Т1 (приложение 3 к настоящему постановлению);

1.4 в части изменения границы территориальной зоны Сх3 «Зона садоводства и огородничества» за счет уменьшения территориальной зоны Т1 «Зона транспортной инфраструктуры» и территориальной зоны А «Зона акваторий», включив земельные участки по одной линии застройки в кадастровом квартале 59:12:0010440, расположенные по адресу: Пермский край, город Чайковский, улица Набережная, дом 3, 3а, 13, 15, 17, 19, 21, 23, 24а, 25, 27, 29, 31, 33, в зону Сх3 (приложение 4 к настоящему постановлению);

1.5 в части изменения границы территориальной Сх3 «Зона садоводства и огородничества» за счет уменьшения территориальной зоны Т1 «Зона транспортной инфраструктуры», включив земельный участок в кадастровом квартале 59:12:0010718, расположенный по адресу: Пермский край, Чайковский городской округ, город Чайковский, улица Комсомольская, 2/6а, в зону Сх3 (приложение 5 к настоящему постановлению);

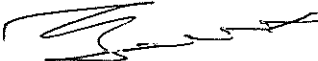
1.6 в части изменения границы территориальной зоны Т1 «Зона транспортной инфраструктуры» за счет уменьшения территориальной зоны Ж1 «Зона застройки индивидуальными жилыми домами (включая блокированные жилые дома)», включив земельный участок в кадастровом квартале 59:12:0010523, расположенные по адресу: Пермский край, город Чайковский, от ул. Нефтяников до земельного участка с кадастровым номером 59:12:0010523:190, в зону Т1 (приложение 6 к настоящему постановлению);

1.7 в части формирования границы территориальной зоны Ж2 «Зона застройки малоэтажными жилыми домами (до 4 этажей, включая мансардный)» за счет уменьшения территориальной зоны Ж4 «Зона застройки многоэтажными жилыми домами (от 9 этажей и выше)», включив земельные участки с кадастровыми номерами 59:12:0010345:364, площадью 1302,0 кв.м, 59:12:0010345:365, площадью 5222,0 кв.м и 59:12:0010345:366, площадью 1418,0 кв.м, расположенные по адресу: Пермский край, город Чайковский, улица Ленина, в зону Ж2 (приложение 7 к настоящему постановлению).

2. Опубликовать постановление в газете «Огни Камы» и разместить на официальном сайте администрации Чайковского городского округа.

3. Контроль за исполнением постановления возложить на заместителя главы администрации Чайковского городского округа по строительству и земельно-имущественным отношениям.

Глава городского округа –  
глава администрации  
Чайковского городского округа

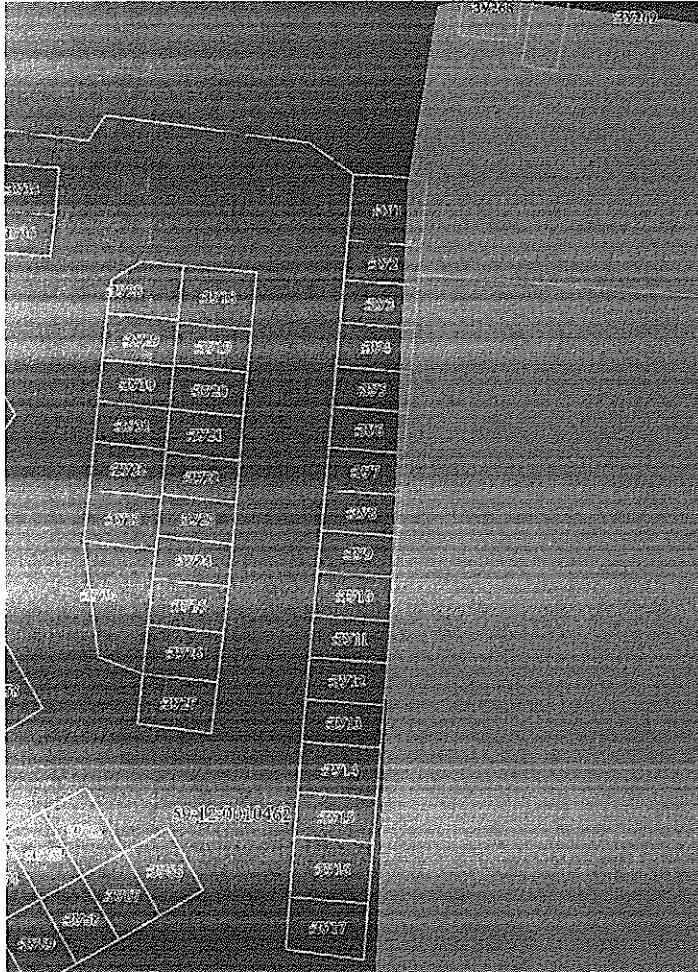
 Ю.Г. Востриков





Приложение 3  
к постановлению администрации  
Чайковского городского округа  
от 16.09.2022 № 1002

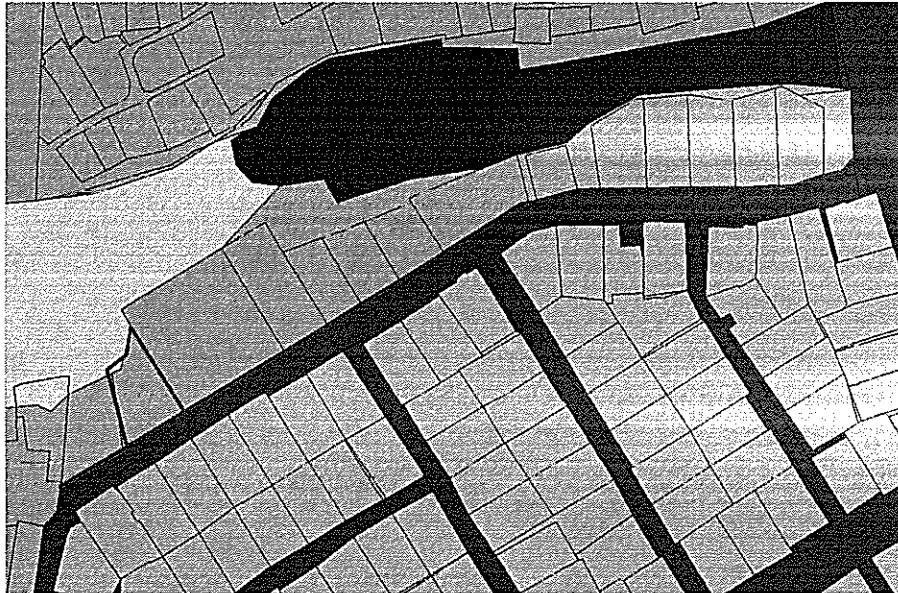
КС --> Т1



| Территориальные зоны  |             |   |
|---|-------------|---|
| <b>Жилые зоны</b>   |             |   |
| существующие  | планируемые |   |
| ж1  | ж1          | зона застройки индивидуальными жилыми домами (малоэтажная многоквартирная жилые дома)               |
| ж2  | ж2          | зона застройки малоэтажными жилыми домами (до 4 этажей, включая мансарды)                           |
| ж3  | ж3          | зона застройки многоквартирными жилыми домами (от 5 до 9 этажей, включая мансарды)                  |
| ж4  | ж4          | зона застройки многоквартирными жилыми домами (от 9 этажей и выше)                                  |
| <b>Общественно-деловые зоны</b>   |             |   |
| од  | од          | интерфункциональная общественно-деловая зона  |
| од  | од          | зона специализированной общественной застройки  |
| <b>Промышленные зоны, зоны инженерной и транспортной инфраструктуры</b> |             |   |
| п1  | п1          | промышленная зона   |
| кд  | кд          | коммунально-складская зона  |
| и   | и           | зона инженерной инфраструктуры  |
| т1  | т1          | зона транспортной инфраструктуры  |
| <b>Зоны сельскохозяйственного использования</b>                         |             |   |
| сх1   | сх1         | зона садоводства и огородничества   |
| <b>Зоны рекреационного назначения</b>                                   |             |   |
| л1  | л1          | зона озелененных территорий общего пользования  |
| л11   | л11         | зона озелененных территорий парка   |
| л21   | л21         | зона отдыха для размещения садовых, дачных участков, зон отдыха, зон отдыха с спортивными объектами |
| л22   | л22         | зона отдыха для размещения малометражных судов  |
| л23   | л23         | зона отдыха, рекреационной  |
| л24   | л24         | зона парков, лесов  |
| <b>Зоны специального назначения</b>                                     |             |   |
| сп1   | сп1         | зона кладбища   |
| сп2   | сп2         | зона озелененных территорий специального назначения   |
| сп3   | сп3         | зона размещения территорий  |
| л   | л           | зона лесоустройства   |

Приложение 4  
к постановлению администрации  
Чайковского городского округа  
от 16.09.2022 № 1002

Г1 --> Ж1



**ТЕРРИТОРИАЛЬНЫЕ ЗОНЫ**

**Жилищные зоны**

**Жилищно-индустриальные**

Ж1 зона жилищно-индустриального назначения (здания многоквартирные и иные здания)

Ж2 зона жилищно-индустриального назначения (здания многоквартирные и иные здания)

Ж3 зона жилищно-индустриального назначения (здания многоквартирные и иные здания)

Ж4 зона жилищно-индустриального назначения (здания многоквартирные и иные здания)

**Индустриально-складские зоны**

И1 зона складского назначения

И2 зона складского назначения

**Промышленные зоны, зоны инженерной и коммунальной инфраструктуры**

П1 зона складского назначения

П2 зона складского назначения

П3 зона складского назначения

П4 зона складского назначения

**Зоны складского назначения**

С1 зона складского назначения

**Зоны рекреационного назначения**

Р1 зона рекреационного назначения

Р2 зона рекреационного назначения

Р3 зона рекреационного назначения

Р4 зона рекреационного назначения

**Зоны сельскохозяйственного назначения**

СХ1 зона сельскохозяйственного назначения

СХ2 зона сельскохозяйственного назначения

СХ3 зона сельскохозяйственного назначения

СХ4 зона сельскохозяйственного назначения

**Зоны специального назначения**

СН1 зона специального назначения

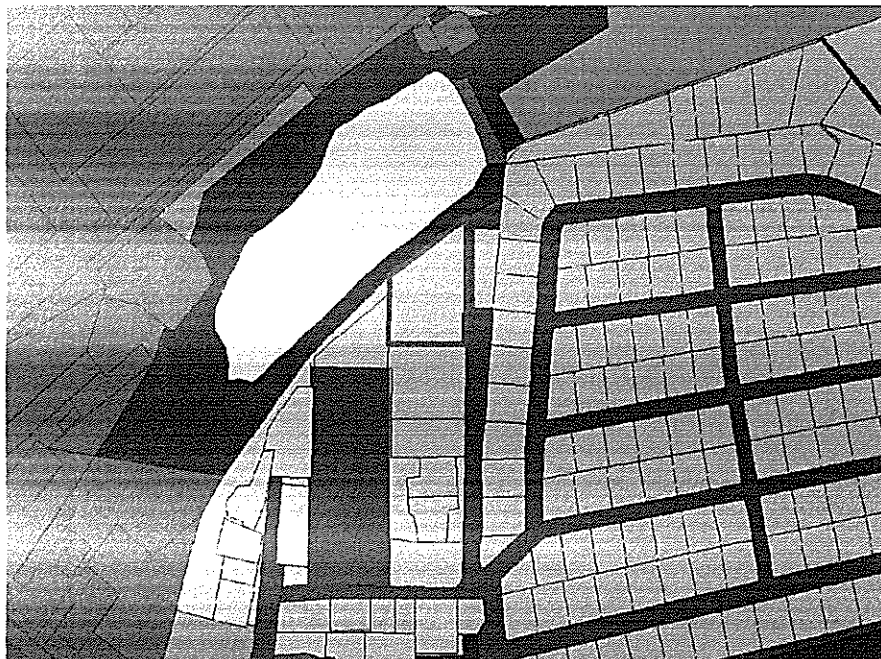
СН2 зона специального назначения

СН3 зона специального назначения

СН4 зона специального назначения

Приложение 5  
к постановлению администрации  
Чайковского городского округа  
от 16.09.2022 № 1002

T1 --> Cx3



**ТЕРРИТОРИАЛЬНЫЕ ЗОНЫ**

**Жилая зона**

ЖЗ

ЖЗ1

ЖЗ2

ЖЗ3

ЖЗ4

ЖЗ5

**Объекты инженерных сетей**

ОИ

ОИ1

**Промышленно-складские зоны**

ПСК

ПСК1

ПСК2

ПСК3

**Зоны комплексного использования земель**

ЗКИ

ЗКИ1

ЗКИ2

ЗКИ3

**Зоны рекреационного назначения**

ЗРН

ЗРН1

ЗРН2

ЗРН3

ЗРН4

**Зоны специального назначения**

ЗСН

ЗСН1

ЗСН2

ЗСН3

ЗСН4

ЗСН5

ЗСН6

ЗСН7

ЗСН8

ЗСН9

ЗСН10

ЗСН11

ЗСН12

ЗСН13

ЗСН14

ЗСН15

ЗСН16

ЗСН17

ЗСН18

ЗСН19

ЗСН20

ЗСН21

ЗСН22

ЗСН23

ЗСН24

ЗСН25

ЗСН26

ЗСН27

ЗСН28

ЗСН29

ЗСН30

ЗСН31

ЗСН32

ЗСН33

ЗСН34

ЗСН35

ЗСН36

ЗСН37

ЗСН38

ЗСН39

ЗСН40

ЗСН41

ЗСН42

ЗСН43

ЗСН44

ЗСН45

ЗСН46

ЗСН47

ЗСН48

ЗСН49

ЗСН50

ЗСН51

ЗСН52

ЗСН53

ЗСН54

ЗСН55

ЗСН56

ЗСН57

ЗСН58

ЗСН59

ЗСН60

ЗСН61

ЗСН62

ЗСН63

ЗСН64

ЗСН65

ЗСН66

ЗСН67

ЗСН68

ЗСН69

ЗСН70

ЗСН71

ЗСН72

ЗСН73

ЗСН74

ЗСН75

ЗСН76

ЗСН77

ЗСН78

ЗСН79

ЗСН80

ЗСН81

ЗСН82

ЗСН83

ЗСН84

ЗСН85

ЗСН86

ЗСН87

ЗСН88

ЗСН89

ЗСН90

ЗСН91

ЗСН92

ЗСН93

ЗСН94

ЗСН95

ЗСН96

ЗСН97

ЗСН98

ЗСН99

ЗСН100





Приложение 7  
к постановлению администрации  
Чайковского городского округа  
от 16.09.2022 № 1002

ЖК1 --> ЖК2



**ТЕРРИТОРИАЛЬНЫЕ КОДЫ**

**Жилые зоны**

|     |   |
|-----|---|
| ЖК1 | зона жилищной застройки в виде рядов по типовым проектам (безоточная, безоточная с типовыми домами) |
| ЖК2 | зона застройки малоэтажными индивидуальными домами (до 4 этажей, включая мансарды)                  |
| ЖК3 | зона застройки среднеэтажными жилыми домами (от 5 до 9 этажей, включая мансарды)                    |
| ЖК4 | зона застройки многоквартирными жилыми домами (от 9 этажей и выше)                                  |

**Общественно-деловые зоны**

|    |                             |
|----|-----------------------------|
| ОД | зона обслуживания населения |
| ОБ | зона обслуживания населения |

**Промышленно-складские зоны**

|    |                            |
|----|----------------------------|
| П1 | зона складского назначения |
| П2 | зона складского назначения |
| П3 | зона складского назначения |

**Зоны сельскохозяйственного назначения**

|    |                                       |
|----|---------------------------------------|
| С1 | зона сельскохозяйственного назначения |
|----|---------------------------------------|

**Зоны рекреационного назначения**

|    |                                |
|----|--------------------------------|
| Р1 | зона рекреационного назначения |
| Р2 | зона рекреационного назначения |
| Р3 | зона рекреационного назначения |
| Р4 | зона рекреационного назначения |
| Р5 | зона рекреационного назначения |
| Р6 | зона рекреационного назначения |

**Зоны инженерии и инженерии**

|    |                |
|----|----------------|
| И1 | зона инженерии |
| И2 | зона инженерии |
| И3 | зона инженерии |
| И4 | зона инженерии |