



АДМИНИСТРАЦИЯ  
ЧАЙКОВСКОГО ГОРОДСКОГО ОКРУГА  
УПРАВЛЕНИЕ  
ЗЕМЕЛЬНО-ИМУЩЕСТВЕННЫХ  
ОТНОШЕНИЙ

ул. Ленина, д. 67/1, г. Чайковский, Пермский край, 617760

Тел/факс: (34241) 4-73-75

E-mail: [uzio@chaykovsky.permkrai.ru](mailto:uzio@chaykovsky.permkrai.ru)

ОКПО 35288925 ОГРН 1185958071562

ИНН/КПП 5959002592/595901001

ООО «Компания Альфа»  
117036, г. Москва, ул. Кедрова,  
д. 21, корпус 1, комната 19  
адрес электронной почты:  
[r.shaymuhametov@afleet.ru](mailto:r.shaymuhametov@afleet.ru)

Чайковский отдел  
Управления Росреестра  
по Пермскому краю

№ 02-01-06-01-6293

На № \_\_\_\_\_ от \_\_\_\_\_

Правовое управление  
администрации Чайковского  
городского округа

О предоставлении решения

**РЕШЕНИЕ № 737**  
**о размещении объектов**

г. Чайковский,  
Пермский край

20.12.2023

Управление земельно-имущественных отношений администрации Чайковского городского округа, в лице начальника Управления Елькиной Ларисы Александровны, действующей на основании Положения об Управлении земельно-имущественных отношений администрации города Чайковского, утвержденного решением Чайковской городской Думы от 19 декабря 2018 г. № 99,

разрешает Обществу с ограниченной ответственностью «Компания Альфа» (ИНН 1639058052, ОГРН 1171690033008, адрес: 117036, г. Москва, ул. Кедрова, д. 21, корпус 1, комната 19, телефон: 89874263222, e-mail: [r.shaymuhametov@afleet.ru](mailto:r.shaymuhametov@afleet.ru)) размещение объекта: «Проезды, в том числе вдольтрассовые, и подъездные дороги, для размещения которых не требуется разрешения на строительство», на землях, государственная собственность на которые не разграничена, номер кадастрового квартала 59:12:0010207, из состава земель населенных пунктов, площадью 79 кв.м.,

на срок: 1 год,

местоположение: Пермский край, г. Чайковский, ул. Советская, 2/6б.

Приложение: схема предполагаемых к использованию земель или части земельного участка

Начальник Управления  
земельно-имущественных отношений  
администрации Чайковского городского округа



Л.А. Елькина

## Схема предполагаемых к использованию земель или части земельного участка

Объект: подъездная дорога, для размещения которой не требуется разрешение на строительство

Местоположение: Российская Федерация, Пермский край, г.о. Чайковский, г. Чайковский, ул. Советская

Площадь земель или части земельного участка, кв.м.: 79 кв.м.

Категория земель: земли населенных пунктов

Вид разрешенного использования: -

Описание границ смежных землепользований:

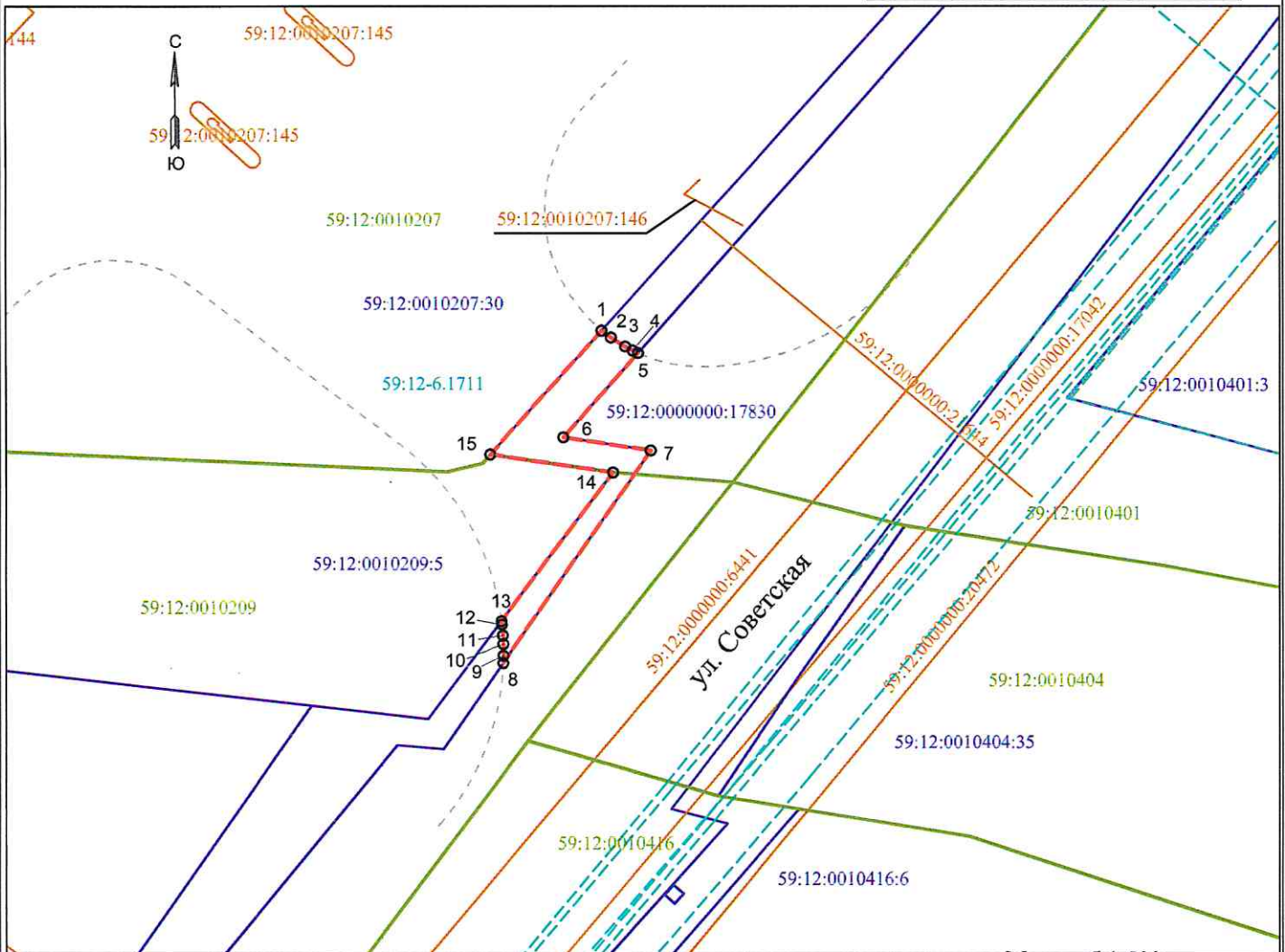
от т.4 до т.8 - участок с кадастровым номером 59:12:0000000:17830

от т.13 до т.15 - участок с кадастровым номером 59:12:0000000:17830

от т.15 до т.1 - участок с кадастровым номером 59:12:0010207:30

Каталог координат, м

Обозначение характерных точек границ	Координаты, м	
	X	Y
1	380628.18	1285101.37
2	380627.66	1285102.07
3	380626.97	1285103.14
4	380626.66	1285103.72
5	380626.47	1285104.13
6	380620.03	1285098.47
7	380619.03	1285105.10
8	380602.84	1285093.89
9	380603.40	1285093.90
10	380604.29	1285093.89
11	380604.95	1285093.86
12	380605.78	1285093.78
13	380606.03	1285093.75
14	380617.37	1285102.23
15	380618.73	1285092.89
1	380628.18	1285101.37



Условные обозначения:

Масштаб 1:500



- предполагаемый участок земель, на котором предполагается строительство

1 о - характерная точка земель или части земельного участка

59:12:0010207:30 - граница и кадастровый номер земельного участка, сведения о котором содержатся в ЕГРН

59:12:0010207:146

- граница и кадастровый номер объекта капитального строительства, сведения о котором содержатся в ЕГРН

59:12:0010207 - граница и номер кадастрового квартала

59:12-6.1711

- зона с особыми условиями использования, сведения о которой внесены в ЕГРН

Заявитель

МП  
«Компания  
Альфа»  
(для юридических лиц,  
индивидуальных предпринимателей)

подпись, расшифровка подписи

