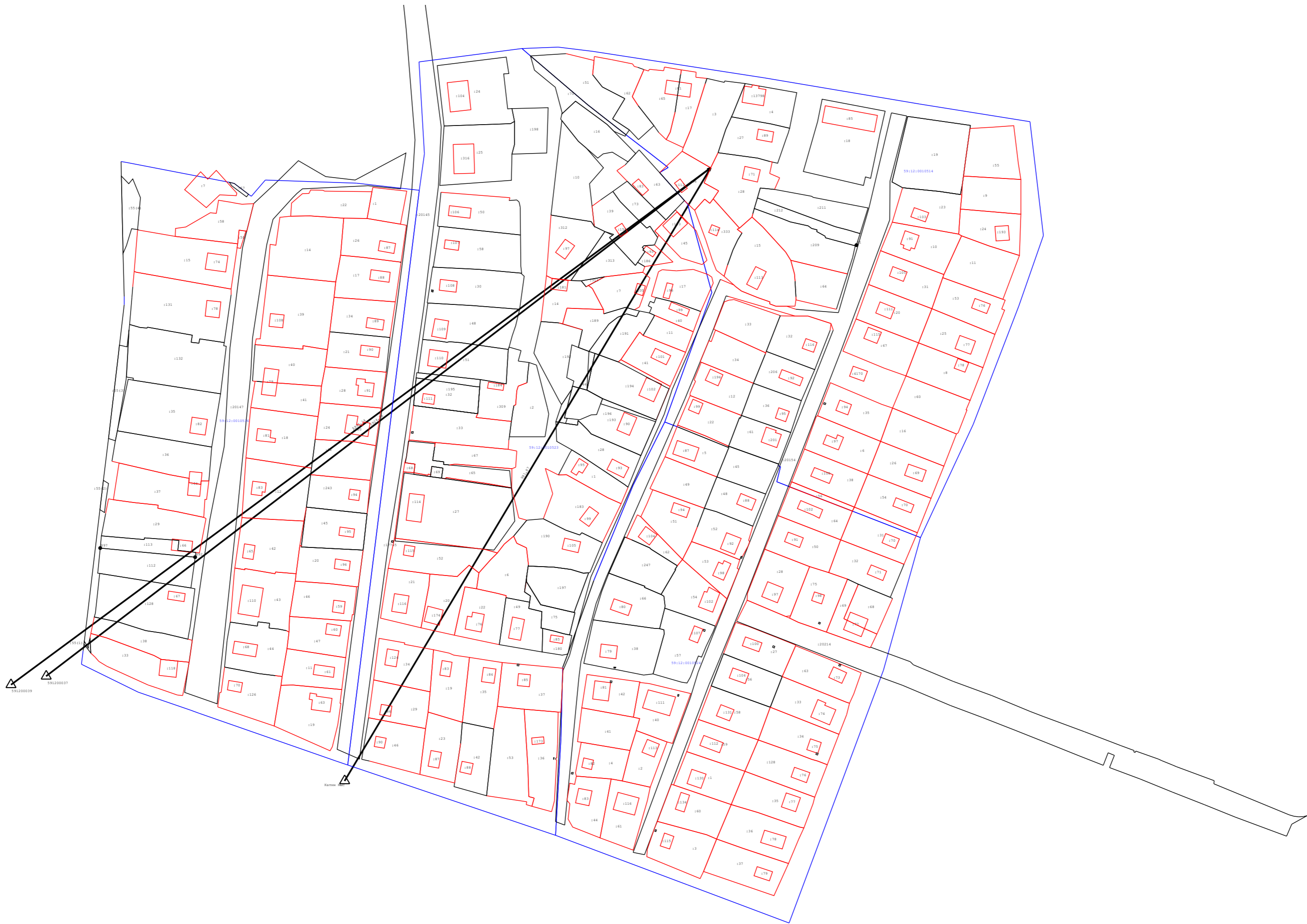


Схема геодезических построений



Условные обозначения:

- Существующая часть границы, имеющиеся в ЕГРН сведения о которой достаточны для определения ее местоположения
- Вновь образованная часть границы, сведения о которой достаточны для определения ее местоположения
- расстояние от исходного пункта до определяемой точки
- направление от исходного пункта до определяемой точки
- Пункт ОМС