



**УПРАВЛЕНИЕ
ЗЕМЕЛЬНО-ИМУЩЕСТВЕННЫХ
ОТНОШЕНИЙ АДМИНИСТРАЦИИ
ЧАЙКОВСКОГО ГОРОДСКОГО ОКРУГА**

ул. Ленина, д. 67/1, г. Чайковский
Пермский край, 617764
Тел/факс: (34241) 4-73-75
E-mail: chaikkui2015@yandex.ru
ОКПО 35288925, ОГРН 1185958071562
ИНН/КПП 5959002592/595901001

09.10.2019 № 241-02-01-06.1-81 исх

На № _____ от _____

О предоставлении решения

Шмыриной Людмиле Яковлевне

Сиреневый бульвар, д. 1, кв. 39,
г. Чайковский, 617760

**РЕШЕНИЕ № 295
о размещении объектов**

г. Чайковский
Пермский край

27 сентября 2019 года

Управление земельно-имущественных отношений администрации Чайковского городского округа, в лице начальника Управления Елькиной Ларисы Александровны действующей на основании Положения об Управлении земельно-имущественных отношений администрации Чайковского городского округа, утвержденного решением Чайковской городской Думой от 19 декабря 2018 года № 99,

разрешает **Шмыриной Людмиле Яковлевне** (адрес: 617760, Пермский край, г. Чайковский, Сиреневый бульвар, д. 1, кв. 39, телефон: 89223425860) размещение объекта: «Газопровод давлением до 0,6 Мпа включительно, для размещения которого не требуется разрешение на строительство», на землях, государственная собственность на которые не разграничена, из состава земель населенных пунктов, площадью 235 кв.м, на срок: до 26.09.2020 года, местоположение: Пермский край, г. Чайковский, ул. Комсомольская, 2/6а, кадастровый номер квартала 59:12:0010718.

Приложение: схема предполагаемых к использованию земель или части земельного участка.

Начальник Управления
земельно-имущественных отношений
администрации Чайковского городского округа

Мущинкина
4-43-39



Л.А. Елькина



СХЕМА предполагаемых к использованию земель или части земельного участка

Объект: газопровод низкого давления для газоснабжения жилого строения улица Комсомольская, 2/6а, город Чайковский, Пермский край, Российская Федерация.

Месторасположения: Пермский край, г. Чайковский, ул. Комсомольская, 2/6а

Площадь земель или части земельного участка, кв. м : 235

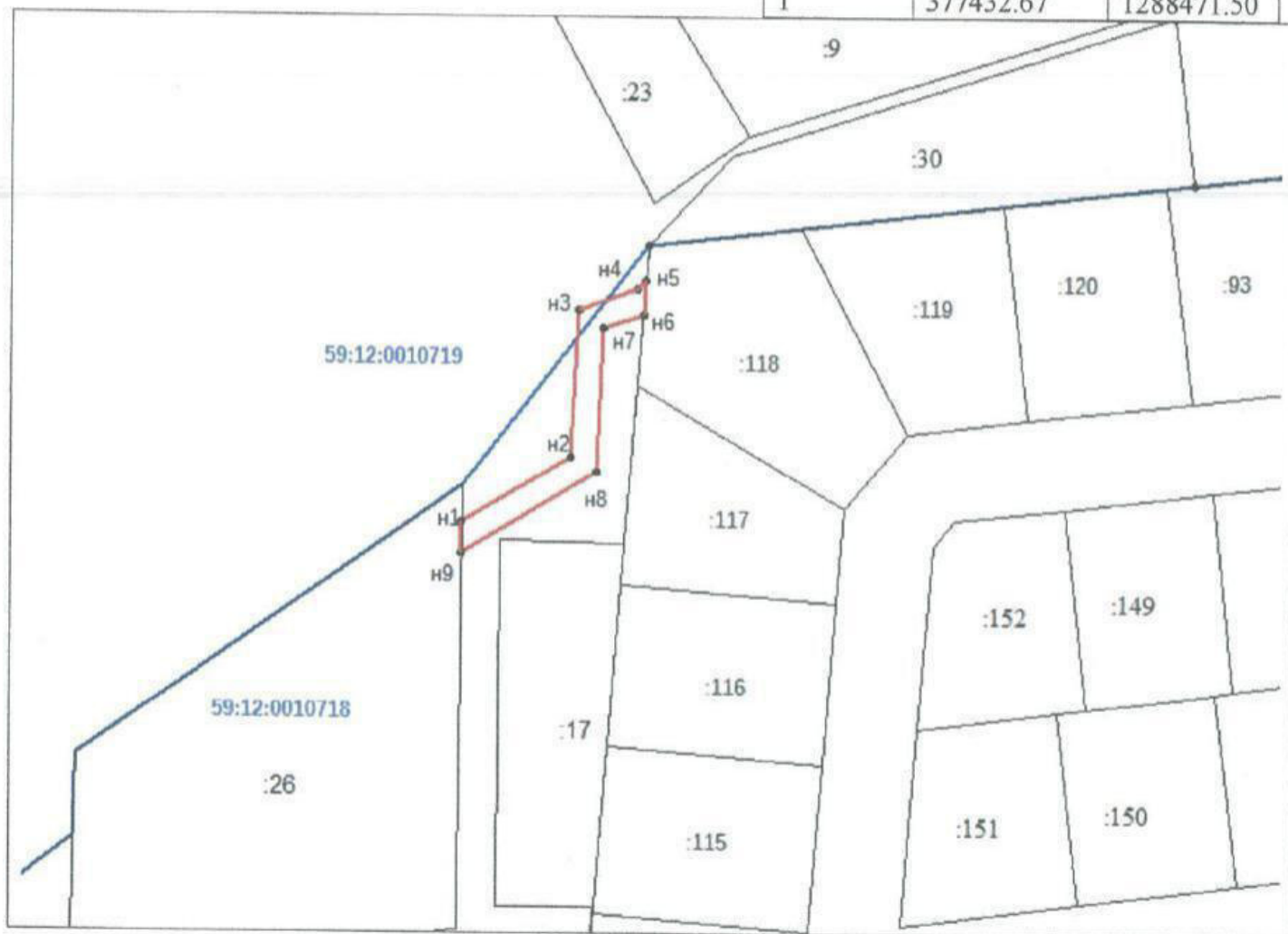
Категория земель: земли населенных пунктов

Вид разрешенного использования:-

Описание границ смежных землепользователей: от точки н1 до точки н2, от точки н2 до точки н3, от точки н3 до точки н4, от точки н4 до точки н5, от точки н6 до точки н7, от точки н7 до точки н8, от точки н8 до точки н9 – земли общего пользования, н5 до точки н6- земельный участок с кадастровым номером 59:12:0010718:118, от точки н9 до точки н1- земельный участок с кадастровым номером 59:12:0010718:26.

Каталог координат

№ точки	X	Y
1	377432.67	1288471.50
2	377443.34	1288489.09
3	377467.22	1288490.45
4	377470.53	1288500.00
5	377471.91	1288501.39
6	377466.35	1288500.93
7	377464.28	1288494.36
8	377441.08	1288493.34
9	377427.69	1288471.43
1	377432.67	1288471.50



Условные обозначения:

- предполагаемый участок земель, на котором планируется размещение объекта
- граница кадастрового квартала
- :26 кадастровый номер
- границы ранее учтенного земельного участка

Система координат МСК-59

59:12:0010718 – номер кадастрового квартала

Заявитель: _____

/Шмырина Л.Я./

