



**УПРАВЛЕНИЕ  
ЗЕМЕЛЬНО-ИМУЩЕСТВЕННЫХ  
ОТНОШЕНИЙ АДМИНИСТРАЦИИ  
ЧАЙКОВСКОГО ГОРОДСКОГО ОКРУГА**

ул. Ленина, д. 67/1, г. Чайковский  
Пермский край, 617764  
Тел/факс: (34241) 4-73-75  
E-mail: chaikkui2015@yandex.ru  
ОКПО 35288925, ОГРН 1185958071562  
ИНН/КПП 5959002592/595901001

18.09.2019 № 241-02-01-06.1-708исх

АО «Газпром газораспределение  
Пермь»

ул. Петропавловская, 43,  
г. Пермь, 614000

На № \_\_\_\_\_ от \_\_\_\_\_

О предоставлении решения

**РЕШЕНИЕ № 269  
о размещении объектов**

г. Чайковский  
Пермский край

03 сентября 2019 года

Управление земельно-имущественных отношений администрации Чайковского городского округа, в лице начальника Управления Елькиной Ларисы Александровны, действующей на основании Положения об Управлении земельно-имущественных отношений администрации Чайковского городского округа, утвержденного решением Чайковской городской Думы от 19 декабря 2018 года № 99,

разрешает Акционерному обществу «Газпром газораспределение Пермь» (ИНН 5902183841, ОГРН 1025900512670, адрес: 614000, г.Пермь, ул.Петропавловская, 43, телефон: 8 (342) 218 11 00, e-mail: [ugaz@ugaz.ru](mailto:ugaz@ugaz.ru)) размещение объекта: «Газопровод давлением до 0,6 Мпа включительно, для размещения которого не требуется разрешение на строительство», на землях, государственная собственность на которые не разграничена, из состава земель населенных пунктов, площадью 1 кв.м, на срок: до 02 сентября 2020 года, местоположение: Пермский край, г. Чайковский, с. Сосново, ул. Октябрьская, к дому № 20-1, кадастровый номер квартала 59:12:0290000.

Приложение: схема предполагаемых к использованию земель или части земельного участка.

Начальник Управления  
земельно-имущественных отношений  
администрации Чайковского городского округа

 Л.А. Елькина

Мущинкина  
4-43-39

## Схема предполагаемых к использованию земель или части земельного участка

Объект: Газопровод давлением до 0,6 Мпа, для размещения которого не требуется разрешения на строительство

Местоположение: расположенных по адресу: Пермский край, Чайковский р-он,  
с. Сосново, ул. Октябрьская, к дому №20-1

Площадь земель, кв.м.: 1

и части земельного участка, кв.м.: -

Категория земель: земли населенных пунктов

Вид разрешенного использования: -

Каталог координат, м

№ точки границы	X	Y
н1	370112.67	1313492.66
н2	370115.66	1313495.61
н3	370115.75	1313495.70
н4	370115.67	1313495.90
н5	370115.52	1313495.75
н6	370112.58	1313492.87
н1	370112.67	1313492.66

Описание границ смежных землепользователей:

От точки н1 до точки н3 - земельный участок с кадастровым номером 59:12:0290000:321

От точки н3 до точки н4 - земли общего пользования

От точки н4 до точки н6 - земельный участок с кадастровым номером 59:12:0000000:20092

От точки н6 до точки н1 - земли общего пользования

**Условные обозначения:**



- предполагаемый участок земель, на которых планируется размещение объекта



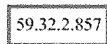
- границы и номер земельного участка, сведения о которых внесены в ГКН



- границы и номер объекта капитального строительства, сведения о которых внесены в ГКН



- граница кадастрового квартала



- зоны с особыми условиями использования территории, сведения о которых внесены в ГКН

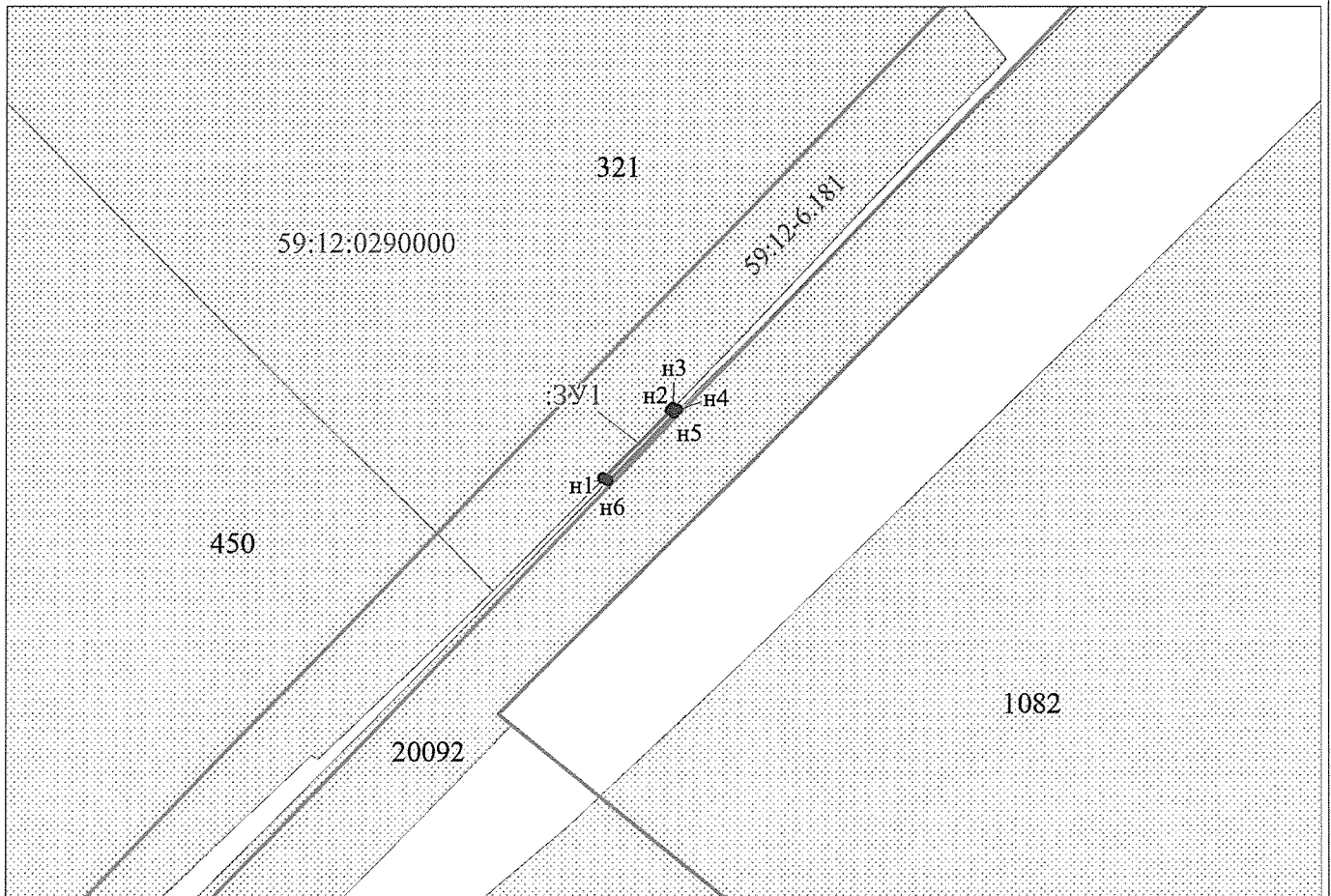
:ЗУ1

- обозначение запрашиваемого земельного участка

• н1

- характерная точка границ земель или части земельного участка

59:12:0290000 - номер кадастрового квартала



Заявитель: МПАУ / Захарова Е. Л.  
МП (подпись, расшифровка подписи)

Масштаб 1:300

(для юридических лиц  
и индивидуальных предпринимателей)