



АДМИНИСТРАЦИЯ
ЧАЙКОВСКОГО ГОРОДСКОГО ОКРУГА
УПРАВЛЕНИЕ
ЗЕМЕЛЬНО-ИМУЩЕСТВЕННЫХ
ОТНОШЕНИЙ

ул. Ленина, д. 67/1, г. Чайковский, Пермский край, 617760
Тел/факс: (34241) 4-73-75
E-mail: chaikkui2015@yandex.ru
ОКПО 35288925 ОГРН 1185958071562
59002

25.11.2021 №02-01-06-1555вн

На № _____ от _____

МКУ «Чайковское УКС»
г. Чайковский, ул. Советская,
10, 617762

Чайковский отдел
Управления Росреестра
по Пермскому краю

Правовое управление
администрации Чайковского
городского округа

О предоставлении решения

РЕШЕНИЕ № 304
о размещении объектов

г. Чайковский,
Пермский край

22 ноября 2021

Управление земельно-имущественных отношений администрации Чайковского городского округа, в лице начальника Управления Елькиной Ларисы Александровны, действующей на основании Положения об Управлении земельно-имущественных отношений администрации города Чайковского, утвержденного решением Думой Чайковского городского округа от 19 декабря 2018 г. № 99,

разрешает МКУ «Чайковское УКС» (ИНН 5920033126, КПП 592001001, адрес: 617762, г. Чайковский, ул. Советская, 10, телефон: 8(34241)7-40-90, эл.адрес: chaic.uks@yandex.ru) размещение объекта: «Водопроводы и водоводы всех видов, для размещения которых не требуется разрешения на строительство»,

на землях, государственная собственность на которые не разграничена, номера кадастровых кварталов 59:12:0010572, 59:12:0010571, 59:12:0010555, 59:12:0010554, 59:12:0010553, 59:12:0010548, 59:12:0010531, 59:12:0010532, 59:12:0010527, 59:12:0010533, 59:12:0010526, 59:12:0010509, 59:12:0010511,

59:12:0010525, 59:12:0010534, из состава земель населенных пунктов,
площадью 26069 кв.м,
на срок: до 21 ноября 2022 года,
местоположение: Пермский край, г. Чайковский, мкр. Завьялово-2,
Завьялово-3.

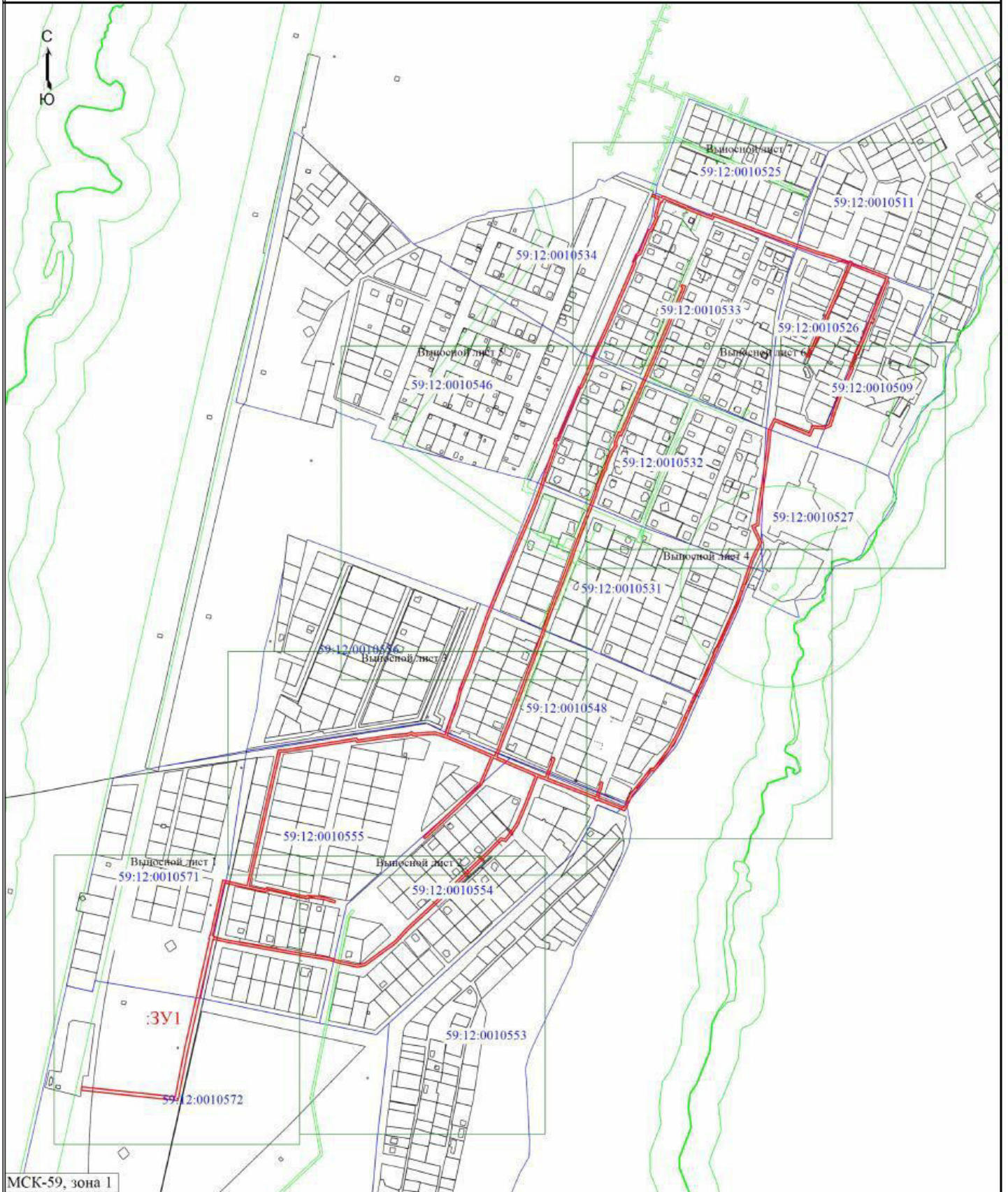
Приложение: схема предполагаемых к использованию земель или части
земельного участка.

Начальник Управления
земельно-имущественных отношений
администрации Чайковского городского округа



Л.А. Елькина

Схема расположения земельного участка или земельных участков на кадастровом плане территории

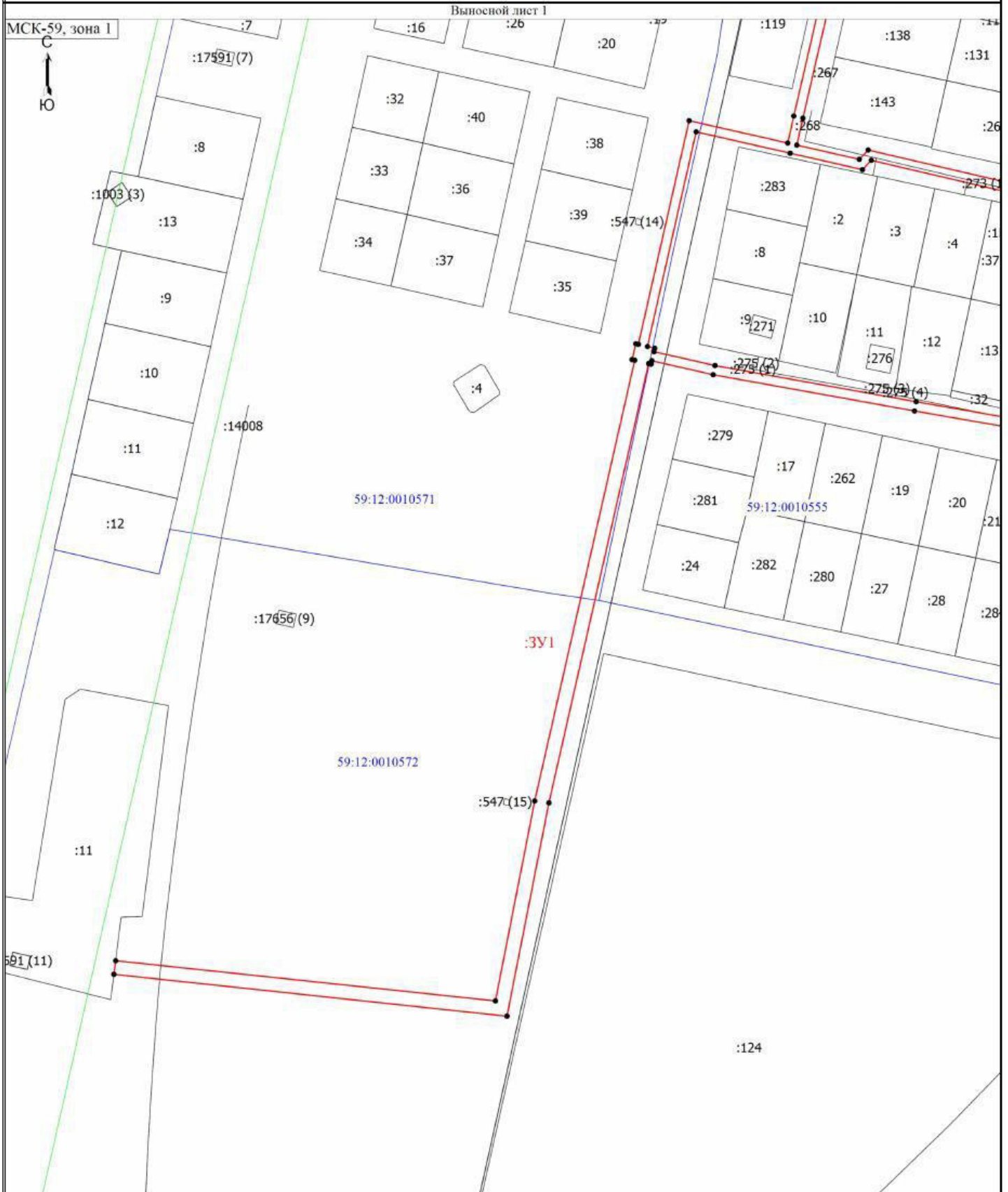


Условные обозначения

- вновь образованная часть границы, сведения о которой достаточны для определения ее местоположения
- существующая часть границы, имеющиеся в ЕГРН сведения о которой достаточны для определения ее местоположения
- граница кадастрового квартала
- граница зоны с особыми условиями
- условное обозначение образуемого земельного участка
- номер кадастрового квартала



Схема расположения земельного участка или земельных участков на кадастровом плане территории



- Условные обозначения
- - вновь образованная часть границы, сведения о которой достаточны для определения ее местоположения
 - - существующая часть границы, имеющиеся в ЕГРН сведения о которой достаточны для определения ее местоположения
 - :3У1 - условное обозначение образуемого земельного участка
 - - характеристическая точка границы, сведения о которой позволяют однозначно определить ее положение на местности
 - :1 - кадастровый номер земельного участка
 - - граница кадастрового квартала
 - - граница зоны с особыми условиями
 - 59:12:0010555 - номер кадастрового квартала

Масштаб 1:1600



Схема расположения земельного участка или земельных участков на кадастровом плане территории



Схема расположения земельного участка или земельных участков на кадастровом плане территории

Выносной лист 7

МСК-59, зона I



Масштаб 1:1600



Утверждена

(наименование документа об утверждении, включая наименования

органов государственной власти или органов местного

самоуправления, принявших решение об утверждении схемы

или подписавших соглашение о перераспределении земельных участков)

от _____

№ _____

**Схема расположения земельного участка или земельных участков
на кадастровом плане территории**

Условный номер земельного участка 59:12:0000000:3У1

Площадь земельного участка 26069 м²

Обозначение характерных точек границ	Координаты, м	
	X	Y
1	2	3
1	377946.81	1285034.93
2	377884.04	1285009.93
3	377882.77	1285013.51
4	377875.55	1285010.65
5	377876.96	1285007.11
6	377847.00	1284995.17
7	377821.41	1284983.36
8	377800.62	1284974.17
9	377796.93	1284976.37
10	377776.04	1284966.67
11	377757.71	1284958.97
12	377739.41	1284951.29
13	377696.53	1284937.03
14	377691.63	1284925.68
15	377693.18	1284907.48
16	377679.21	1284901.01
17	377700.20	1284850.46
18	377704.79	1284840.35
19	377689.14	1284832.60
20	377658.28	1284829.88
21	377622.62	1284824.87
22	377539.55	1284812.71
23	377524.30	1284811.75



Обозначение характерных точек границ	Координаты, м	
	X	Y
1	2	3
24	377521.09	1284804.62
25	377494.72	1284816.73
26	377461.87	1284801.57
27	377432.47	1284791.68
28	377402.96	1284781.75
29	377389.03	1284777.03
30	377310.30	1284741.39
31	377243.46	1284712.14
32	377222.87	1284701.08
33	377191.00	1284686.69
34	377183.60	1284683.44
35	377176.17	1284680.18
36	377165.82	1284675.31
37	377155.38	1284670.40
38	377130.49	1284655.14
39	377101.20	1284633.50
40	377097.15	1284629.96
41	377097.37	1284625.16
42	377070.99	1284604.73
43	377055.76	1284592.41
44	377028.01	1284578.27
45	377046.65	1284531.19
46	377045.31	1284530.75
47	377046.57	1284526.95
48	377048.13	1284527.47
49	377055.18	1284509.66
50	377081.45	1284441.00
51	377086.93	1284426.70
52	377040.84	1284409.05
53	377003.48	1284392.99
54	376992.31	1284385.53
55	376974.26	1284371.84
56	376976.45	1284363.96
57	376954.45	1284342.41
58	376902.73	1284288.91
59	376873.63	1284258.86
60	376821.34	1284202.40
61	376797.47	1284180.34
62	376778.28	1284153.97



Обозначение характерных точек границ	Координаты, м	
	X	Y
1	2	3
63	376758.98	1284127.41
64	376755.82	1284113.81
65	376762.02	1284084.55
66	376768.36	1284064.58
67	376774.48	1284025.16
68	376783.05	1283975.80
69	376798.57	1283889.56
70	376804.53	1283863.31
71	376803.09	1283862.97
72	376803.34	1283861.92
73	376615.30	1283819.23
74	376523.98	1283801.27
75	376541.92	1283632.95
76	376547.73	1283633.68
77	376530.54	1283796.33
78	376616.12	1283813.15
79	376804.74	1283855.99
80	376805.01	1283854.84
81	376811.84	1283856.44
82	376811.59	1283857.55
83	376907.30	1283879.28
84	376897.72	1283921.49
85	376909.28	1283924.11
86	376954.60	1283934.59
87	377003.29	1283945.84
88	377034.64	1283953.08
89	377101.84	1283968.61
90	377133.70	1283975.98
91	377134.48	1283990.66
92	377154.36	1284112.24
93	377151.09	1284114.45
94	377159.97	1284174.00
95	377161.72	1284199.42
96	377165.34	1284207.60
97	377162.56	1284211.47
98	377164.16	1284233.14
99	377164.85	1284249.14
100	377159.45	1284265.58
101	377188.93	1284275.26



Обозначение характерных точек границ	Координаты, м	
	X	Y
1	2	3
102	377196.79	1284278.34
103	377197.13	1284278.46
104	377211.49	1284284.07
105	377238.96	1284290.66
106	377280.31	1284307.27
107	377366.71	1284337.49
108	377485.99	1284387.84
109	377557.17	1284418.79
110	377598.46	1284434.01
111	377606.20	1284435.73
112	377651.94	1284452.07
113	377663.86	1284456.63
114	377666.44	1284454.54
115	377675.18	1284457.87
116	377675.74	1284461.18
117	377690.05	1284466.66
118	377765.32	1284498.42
119	377766.36	1284501.10
120	377804.66	1284517.82
121	377818.75	1284522.04
122	377867.21	1284544.98
123	377927.43	1284570.96
124	377980.16	1284593.77
125	377982.49	1284592.31
126	377995.33	1284597.73
127	377998.42	1284603.24
128	378037.95	1284619.57
129	378038.57	1284622.78
130	378059.05	1284632.20
131	378061.22	1284629.33
132	378090.88	1284638.55
133	378096.18	1284625.70
134	378099.88	1284627.22
135	378093.57	1284642.56
136	378097.26	1284644.08
137	378079.31	1284687.51
138	378077.13	1284688.52
139	378069.15	1284708.92
140	378061.13	1284729.42



Обозначение характерных точек границ	Координаты, м	
	X	Y
1	2	3
141	378066.79	1284731.63
142	378011.24	1284882.42
143	378000.13	1284914.25
144	377997.27	1284923.99
145	377991.65	1284943.08
146	377982.07	1284969.76
147	377983.48	1284970.27
148	377982.12	1284974.03
149	377980.68	1284973.46
150	377955.24	1285038.20
1	377946.81	1285034.93
151	377952.92	1285033.04
152	377976.89	1284972.15
153	377971.43	1284970.18
154	377916.27	1284945.35
155	377856.55	1284919.03
156	377827.78	1284905.59
157	377827.25	1284902.40
158	377817.05	1284897.85
159	377818.69	1284894.19
160	377830.83	1284899.62
161	377831.38	1284902.85
162	377858.21	1284915.39
163	377917.89	1284941.69
164	377972.93	1284966.48
165	377978.30	1284968.41
166	377987.85	1284941.84
167	377993.43	1284922.87
168	377996.33	1284913.03
169	378007.48	1284881.06
170	378061.71	1284733.87
171	378055.94	1284731.61
172	378065.51	1284707.21
173	378074.00	1284685.56
174	378076.21	1284684.53
175	378092.03	1284646.24
176	378086.23	1284643.85
177	378086.79	1284641.47



Обозначение характерных точек границ	Координаты, м	
	X	Y
1	2	3
178	378062.72	1284633.99
179	378060.31	1284637.18
180	378035.03	1284625.56
181	378034.43	1284622.45
182	377995.62	1284606.40
183	377992.51	1284600.89
184	377982.85	1284596.81
185	377980.50	1284598.27
186	377925.85	1284574.64
187	377865.57	1284548.62
188	377817.31	1284525.78
189	377803.28	1284521.58
190	377763.24	1284504.10
191	377762.20	1284501.44
192	377688.55	1284470.38
193	377672.16	1284464.10
194	377671.62	1284460.79
195	377667.16	1284459.10
196	377664.58	1284461.19
197	377650.56	1284455.83
198	377605.08	1284439.58
199	377597.32	1284437.85
200	377555.67	1284422.51
201	377484.41	1284391.52
202	377365.27	1284341.23
203	377278.91	1284311.01
204	377237.74	1284294.48
205	377210.29	1284287.89
206	377195.69	1284282.20
207	377195.35	1284282.06
208	377187.57	1284279.02
209	377158.21	1284269.38
210	377156.96	1284273.16
211	377123.07	1284352.17
212	377138.21	1284358.67
213	377159.36	1284366.33
214	377193.40	1284380.10
215	377238.00	1284396.68
216	377267.45	1284407.56



Обозначение характерных точек границ	Координаты, м	
	X	Y
1	2	3
217	377302.72	1284421.42
218	377339.14	1284434.59
219	377371.68	1284446.06
220	377464.80	1284482.62
221	377476.26	1284486.49
222	377529.08	1284506.44
223	377578.87	1284526.00
224	377593.05	1284529.80
225	377620.36	1284540.69
226	377622.81	1284543.09
227	377630.22	1284544.49
228	377652.92	1284554.02
229	377663.26	1284561.11
230	377669.03	1284560.45
231	377686.67	1284567.43
232	377685.16	1284570.93
233	377770.31	1284607.57
234	377818.62	1284628.95
235	377865.26	1284648.60
236	377917.40	1284670.99
237	377937.75	1284679.65
238	377939.12	1284676.39
239	377942.80	1284677.95
240	377939.87	1284684.91
241	377915.82	1284674.67
242	377863.70	1284652.28
243	377817.04	1284632.63
244	377768.71	1284611.23
245	377679.90	1284573.03
246	377681.37	1284569.63
247	377668.49	1284564.53
248	377662.24	1284565.25
249	377651.00	1284557.56
250	377629.06	1284548.35
251	377620.87	1284546.79
252	377618.14	1284544.11
253	377591.79	1284533.60
254	377577.61	1284529.80
255	377527.64	1284510.18



Обозначение характерных точек границ	Координаты, м	
	X	Y
1	2	3
256	377474.92	1284490.25
257	377463.42	1284486.38
258	377370.28	1284449.80
259	377337.80	1284438.35
260	377301.30	1284425.16
261	377266.03	1284411.30
262	377236.62	1284400.44
263	377191.96	1284383.84
264	377157.92	1284370.07
265	377136.73	1284362.39
266	377121.49	1284355.85
267	377092.12	1284424.28
268	377091.37	1284426.25
269	377085.90	1284440.55
270	377115.35	1284451.69
271	377115.86	1284450.34
272	377120.98	1284452.28
273	377119.58	1284456.02
274	377118.20	1284455.50
275	377117.69	1284456.85
276	377084.48	1284444.29
277	377058.90	1284511.10
278	377051.88	1284528.84
279	377070.74	1284535.14
280	377072.63	1284534.61
281	377078.24	1284536.93
282	377076.70	1284540.63
283	377072.37	1284538.83
284	377070.62	1284539.32
285	377050.45	1284532.47
286	377033.07	1284576.35
287	377057.94	1284589.03
288	377073.47	1284601.59
289	377101.47	1284623.26
290	377101.23	1284628.22
291	377103.70	1284630.38
292	377132.73	1284651.82
293	377157.28	1284666.88
294	377167.52	1284671.69



Обозначение характерных точек границ	Координаты, м	
	X	Y
1	2	3
295	377177.83	1284676.54
296	377185.20	1284679.78
297	377192.62	1284683.03
298	377224.65	1284697.50
299	377245.22	1284708.54
300	377311.92	1284737.73
301	377390.49	1284773.31
302	377404.24	1284777.96
303	377433.75	1284787.88
304	377463.35	1284797.85
305	377494.72	1284812.33
306	377523.09	1284799.30
307	377526.96	1284807.91
308	377539.97	1284808.73
309	377623.18	1284820.91
310	377658.74	1284825.90
311	377690.24	1284828.68
312	377710.03	1284838.49
313	377703.86	1284852.06
314	377684.37	1284898.99
315	377697.40	1284905.02
316	377695.71	1284925.02
317	377699.49	1284933.80
318	377740.81	1284947.55
319	377759.25	1284955.29
320	377777.66	1284963.01
321	377796.69	1284971.85
322	377800.34	1284969.67
323	377823.05	1284979.72
324	377848.58	1284991.49
325	377883.59	1285005.44
326	377948.27	1285031.21
151	377952.92	1285033.04
327	377088.34	1284422.96
328	377119.86	1284349.46
329	377073.01	1284329.59
330	377051.67	1284307.62
331	377030.60	1284285.93



Обозначение характерных точек границ	Координаты, м	
	X	Y
1	2	3
332	377003.30	1284256.99
333	376987.27	1284239.62
334	376979.25	1284230.94
335	376982.20	1284228.23
336	376990.22	1284236.91
337	377006.23	1284254.26
338	377033.50	1284283.17
339	377054.55	1284304.84
340	377075.33	1284326.23
341	377121.45	1284345.79
342	377153.22	1284271.74
343	377155.03	1284266.24
344	377160.83	1284248.58
345	377160.16	1284233.38
346	377158.46	1284210.31
347	377160.76	1284207.12
348	377157.78	1284200.40
349	377155.99	1284174.44
350	377146.77	1284112.55
351	377150.00	1284110.36
352	377130.50	1283991.10
353	377129.86	1283979.20
354	377100.94	1283972.51
355	377033.74	1283956.98
356	377002.39	1283949.74
357	376953.70	1283938.49
358	376908.38	1283928.01
359	376896.84	1283925.39
360	376890.75	1283952.17
361	376894.74	1283955.97
362	376878.79	1284024.36
363	376880.85	1284026.97
364	376877.89	1284054.96
365	376871.36	1284075.17
366	376867.56	1284073.95
367	376873.95	1284054.12
368	376876.71	1284028.17
369	376874.45	1284025.32
370	376890.32	1283957.29



Обозначение характерных точек границ	Координаты, м	
	X	Y
1	2	3
371	376886.35	1283953.49
372	376893.38	1283922.56
373	376902.52	1283882.30
374	376810.65	1283861.44
375	376809.90	1283864.58
376	376808.42	1283864.23
377	376802.49	1283890.36
378	376786.99	1283976.50
379	376778.42	1284025.80
380	376772.26	1284065.50
381	376765.90	1284085.57
382	376759.92	1284113.77
383	376762.70	1284125.71
384	376781.52	1284151.61
385	376800.47	1284177.68
386	376824.16	1284199.56
387	376876.53	1284256.12
388	376905.61	1284286.13
389	376957.29	1284339.59
390	376980.93	1284362.76
391	376978.84	1284370.30
392	376994.63	1284382.27
393	377005.40	1284389.46
394	377042.34	1284405.35
327	377088.34	1284422.96

