



АДМИНИСТРАЦИЯ
ЧАЙКОВСКОГО ГОРОДСКОГО ОКРУГА
УПРАВЛЕНИЕ
ЗЕМЕЛЬНО-ИМУЩЕСТВЕННЫХ
ОТНОШЕНИЙ

ул. Ленина, д. 67/1, г. Чайковский, Пермский край, 617760
Тел/факс: (34241) 4-73-75
E-mail: chaikkui2015@yandex.ru
ОКПО 35288925 ОГРН 1185958071562
ИНН/КПП 5959002592/595901001

ОАО «МРСК Урала»
Свердловская обл.,
г. Екатеринбург, ул. Мамина -
Сибиряка, д. 140

Чайковский отдел
Управления Росреестра
по Пермскому краю

Правовое управление
администрации Чайковского
городского округа

Пресс-служба
администрации Чайковского
городского округа

08.02.2021 № 241-02-01-06.1-92исх

На № _____ от _____

О предоставлении решения

**РЕШЕНИЕ № 13
о размещении объектов**

г. Чайковский
Пермский край

01 февраля 2021 года

Управление земельно-имущественных отношений администрации Чайковского городского округа, в лице начальника Управления Елькиной Ларисы Александровны, действующей на основании Положения об Управлении земельно-имущественных отношений администрации Чайковского городского округа, утвержденного решением Думой Чайковского городского округа от 19 декабря 2018 года № 99,

разрешает Открытому акционерному обществу «Межрегиональная распределительная сетевая компания Урала» (ИНН 6671163413, ОГРН 1056604000970, адрес: Свердловская обл., г. Екатеринбург, ул. Мамина - Сибиряка, д. 140, телефон: 8(343)215-26-00, E-mail: delo@mrsk-ural.ru) размещение объекта: «Линии электропередачи классом напряжения до 35 кВ, а также связанные с ними трансформаторные подстанции, распределительные пункты и иное предназначенное для осуществления передачи электрической энергии оборудование, для размещения которых не требуется разрешения на строительство», на землях, государственная собственность на которые не разграничена, номер кадастрового квартала 59:12:0410002, площадью 1335 кв.м,



на срок: **бессрочно,**

местоположение: **Пермский край, г. Чайковский, д. Гаревая.**

Приложение: **схема предполагаемых к использованию земель или части земельного участка.**

Начальник Управления
земельно-имущественных отношений
администрации Чайковского городского округа **Л.А. Елькина**



Схема предполагаемых к использованию земель или части земельного участка

Объект: "Строительство ВЛ 0,4 кВ № 1 от КТП 1037/250кВА и ВЛ 0,4 кВ № 1 от КТП 1019/160кВА для электроснабжения дошкольного образовательного учреждения в д. Гаревая по ул. Мира, д. 21, Чайковского района»

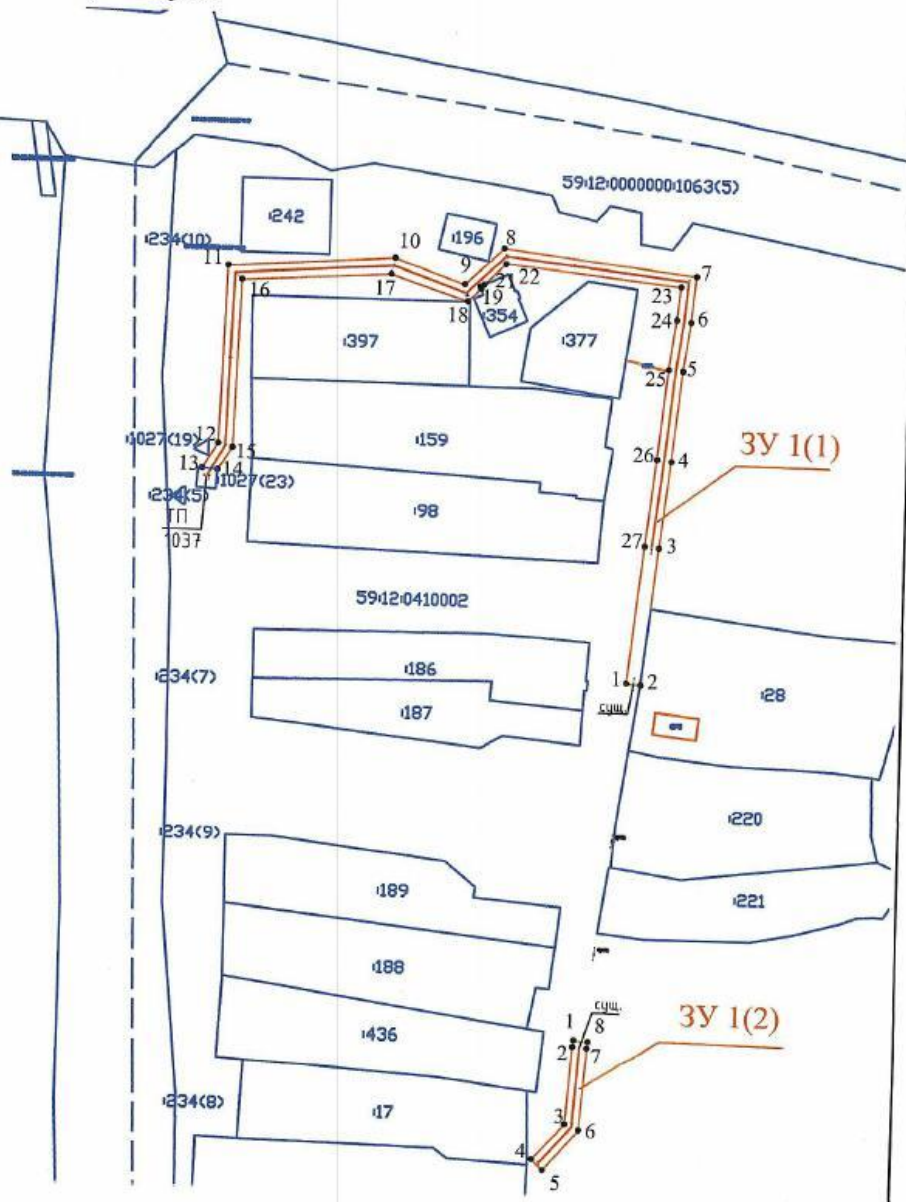
Местоположение: Пермский край, Чайковский район, д.Гаревая, ул. Мира

Площадь земельного участка: **1335 м2**

Категория земель: Земли населенных пунктов

Вид разрешенного использования: отсутствует

| Условный номер земельного участка - ЗУ 1 | | |
|---|---------------|------------|
| Площадь земельного участка 1335 м2 | | |
| Обозначение характерных точек границ № | Координаты, м | |
| | X | Y |
| ЗУ 1 (1) | | |
| 1 | 373315.43 | 1295650.33 |
| 2 | 373314.99 | 1295654.30 |
| 3 | 373352.58 | 1295658.43 |
| 4 | 373376.46 | 1295661.21 |
| 5 | 373401.60 | 1295663.86 |
| 6 | 373415.11 | 1295665.79 |
| 7 | 373427.55 | 1295667.01 |
| 8 | 373433.71 | 1295613.58 |
| 9 | 373423.66 | 1295602.88 |
| 10 | 373430.28 | 1295583.58 |
| 11 | 373426.91 | 1295537.57 |
| 12 | 373378.21 | 1295535.99 |
| 13 | 373371.23 | 1295531.70 |
| 14 | 373370.93 | 1295535.98 |
| 15 | 373377.08 | 1295539.95 |
| 16 | 373423.18 | 1295541.46 |
| 17 | 373425.88 | 1295582.56 |
| 18 | 373419.09 | 1295603.86 |
| 19 | 373422.57 | 1295607.49 |
| 20 | 373423.21 | 1295607.2 |
| 21 | 373423.69 | 1295608.26 |
| 22 | 373429.59 | 1295614.28 |
| 23 | 373424.66 | 1295662.78 |
| 24 | 373415.60 | 1295661.82 |
| 25 | 373402.09 | 1295659.89 |
| 26 | 373376.9 | 1295657.24 |
| 27 | 373353.03 | 1295654.46 |
| 28 | 373315.43 | 1295650.33 |
| ЗУ 1 (2) | | |
| 1 | 373216.95 | 1295638.15 |
| 2 | 373215.17 | 1295637.92 |
| 3 | 373193.33 | 1295636.28 |
| 4 | 373183.31 | 1295627.46 |
| 5 | 373180.47 | 1295630.49 |
| 6 | 373191.71 | 1295640.17 |
| 7 | 373214.76 | 1295641.90 |
| 8 | 373216.59 | 1295642.14 |
| 1 | 373216.95 | 1295638.15 |



Масштаб 1:2000

Условные обозначения:

- граница участка ранее учтенного в ЕГРН
- граница кадастрового квартала
- 59:39:0180001 - кадастровый номер квартала
- :60 - кадастровый номер земельного участка
- граница формируемого земельного участка ЗУ1

Описание границ смежных землепользователей ЗУ1:
 -от точки 1 до точки 13; от точки 14 до точки 19;
 от точки 21 до точки 1 - земли неразграниченной государственной или муниципальной собственности
 -от точки 19 до точки 21 - 59:12:0410002:354; от точки 13 до точки 14 - 59:12:0000000:1027

Заявитель: **ОАО "МРСК Урала"** филиал "Пермэнерго"
 Производственное отделение "Чайковские электрические сети"
 Директор: **С.А. Старков**