

АДМИНИСТРАЦИЯ  
ЧАЙКОВСКОГО ГОРОДСКОГО ОКРУГА  
УПРАВЛЕНИЕ  
ЗЕМЕЛЬНО-ИМУЩЕСТВЕННЫХ  
ОТНОШЕНИЙ

ул. Ленина, д. 67/1, г. Чайковский, Пермский край, 617760  
Тел/факс: (34241) 4-73-75  
E-mail: uzio@chaykovsky.permkrai.ru  
ОКПО 35288925 ОГРН 1185958071562  
ИНН/КПП 5959002592/595901001

Узину Петру Дмитриевичу  
Пермский край, г. Чайковский,  
ул. Вокзальная, д. 27, кв.14

Чайковский отдел  
Управления Росреестра  
по Пермскому краю

№ 02-01-06-01-4725

На № \_\_\_\_\_ от \_\_\_\_\_

Правовое управление  
администрации Чайковского  
городского округа

**О предоставлении решения**

**РЕШЕНИЕ № 561**  
**о размещении объектов**

г. Чайковский,  
Пермский край

20.09.2023

**Управление земельно-имущественных отношений администрации Чайковского городского округа, в лице и.о. начальника Управления Глухой Натальи Викторовны, действующей на основании Положения об Управлении земельно-имущественных отношений администрации города Чайковского, утвержденного решением Чайковской городской Думы от 19 декабря 2018 г. № 99, распоряжения администрации Чайковского городского округа от 4 сентября 2023 г. № 390-л «О возложении обязанностей на Глухову Н.В.»**

разрешает **Узину Петру Дмитриевичу** (адрес: 617760, Пермский край, г. Чайковский, ул. Вокзальная, д. 27 кв. 14, телефон: 89222469744) размещение объекта: **«Водопроводы и водоводы всех видов, для размещения которых не требуется разрешения на строительство»**, на землях, государственная собственность на которые не разграничена, номер кадастрового квартала 59:12:0010584 и на части земельного участка с кадастровым номером 59:12:0000000:21734 **из состава земель населенных пунктов, площадью 68 кв.м.,**

на срок: **1 год,**

местоположение: Пермский край, г. Чайковский, ул. Энергетическая,  
д. 9.

Приложение: схема предполагаемых к использованию земель или части  
земельного участка.

И. о. начальника Управления  
земельно-имущественных отношений  
администрации Чайковского городского округа



Н.В. Глухова

**СХЕМА ПРЕДПОЛАГАЕМЫХ К ИСПОЛЬЗОВАНИЮ ЗЕМЕЛЬ ИЛИ ЧАСТИ ЗЕМЕЛЬНОГО УЧАСТКА**

Условный номер земельного участка :-

Площадь образуемого земельного участка 68 кв.м.

Местоположение: Пермский край, г.Чайковский, ул.Энергетическая

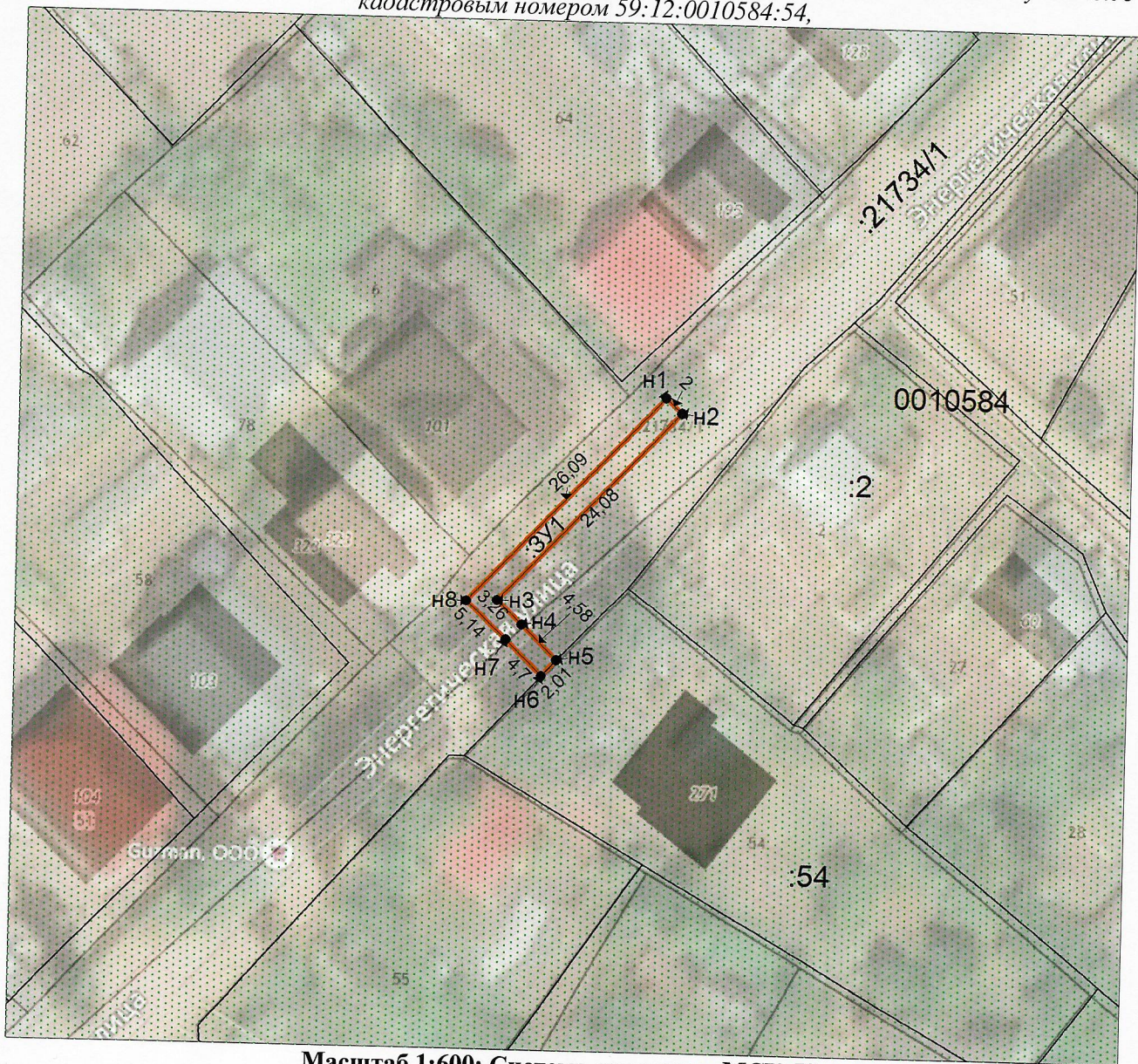
Часть земельного участка с кадастровым номером 59:12:0000000:21734

Участок расположен в кадастровых кварталах 59:12:0010587, 59:12:0010584

Обозначение характерных точек границ	Координаты, м	
	X	Y
1	2	3
н1	377761.46	1283236.88
н2	377760.11	1283238.36
н3	377742.81	1283221.61
н4	377740.54	1283223.95
н5	377737.35	1283227.23
н6	377735.89	1283225.85
н7	377739.14	1283222.46
н8	377742.70	1283218.75

*Описание границ смежных землепользователей:*

От точки н1 до точки н4, от точки н7 до точки н1 – земельный участок с кадастровым номером 59:12:0000000:21734, от точки н4 до точки н5, от точки н6 до точки н7 – земли, находящиеся в государственной (муниципальной) собственности; от точки н5 до точки н6 – земельный участок с кадастровым номером 59:12:0010584:54,



**Масштаб 1:600; Система координат МСК-59**

Условные обозначения

- граница образуемого земельного участка
- граница ранее учтенного земельного участка
- граница кадастрового квартала

Заявитель: \_\_\_\_\_ *П.Д. Узун*

П.Д. Узун