



АДМИНИСТРАЦИЯ
ЧАЙКОВСКОГО ГОРОДСКОГО ОКРУГА
УПРАВЛЕНИЕ
ЗЕМЕЛЬНО-ИМУЩЕСТВЕННЫХ
ОТНОШЕНИЙ

ул. Ленина, д. 67/1, г. Чайковский, Пермский край, 617760

Тел/факс: (34241) 4-73-75

E-mail: uzio@chaykovsky.permkrai.ru

ОКПО 35288925 ОГРН 1185958071562

ИНН/КПП 5959002592/595901001

№ 02-01-06-01-4430

№ _____

На № _____ от _____

Директору МКУ «Чайковское
УКС»

Гизитдиновой Р.Н.

617760, Пермский край, г.

Чайковский, ул. Советская, 10

Чайковский отдел

Управления Росреестра

по Пермскому краю

Правовое управление

администрации Чайковского

городского округа

□ О предоставлении решения □

РЕШЕНИЕ № 533
о размещении объектов

г. Чайковский,

Пермский край

04.09.2023

Управление земельно-имущественных отношений администрации Чайковского городского округа, в лице начальника Управления **Елькиной Ларисы Александровны**, действующей на основании Положения об Управлении земельно-имущественных отношений администрации города Чайковского, утвержденного решением Чайковской городской Думы от 19 декабря 2018 г. № 99,

разрешает **Муниципальному казенному учреждению «Чайковское управление капитального строительства»** (ИНН 5920033126, ОГРН 1105920000097, адрес: 617762, г. Чайковский, ул. Советская, д.10, телефон: 8 (34241)7-40-90, e-mail: chaic.uks@yandex.ru) размещение объекта: **«Водопроводы и водоводы всех видов, для размещения которых не требуется разрешения на строительство»**, на землях, государственная собственность на которые не разграничена, номера кадастровых кварталов 59:12:0740014, 59:12:0220000, 59:12:0010901, 59:12:0010904, 59:12:0010920, из состава земель населенных пунктов, площадью **192991,21 кв.м.**

на срок: **1 год.**

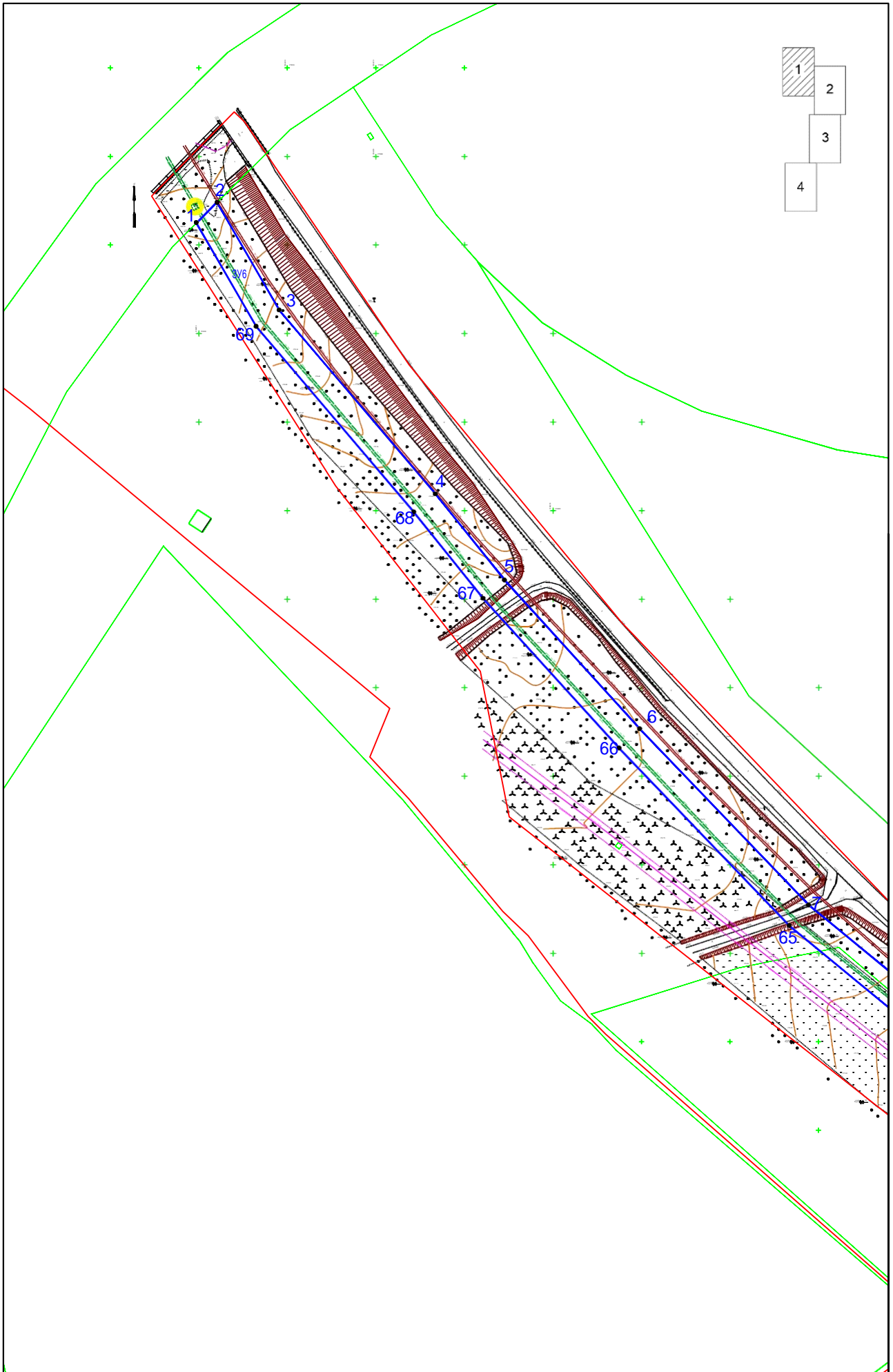
местоположение: **Пермский край, г.о. Чайковский, д. Дубовая.**

Приложение: схема предполагаемых к использованию земель или части земельного участка.

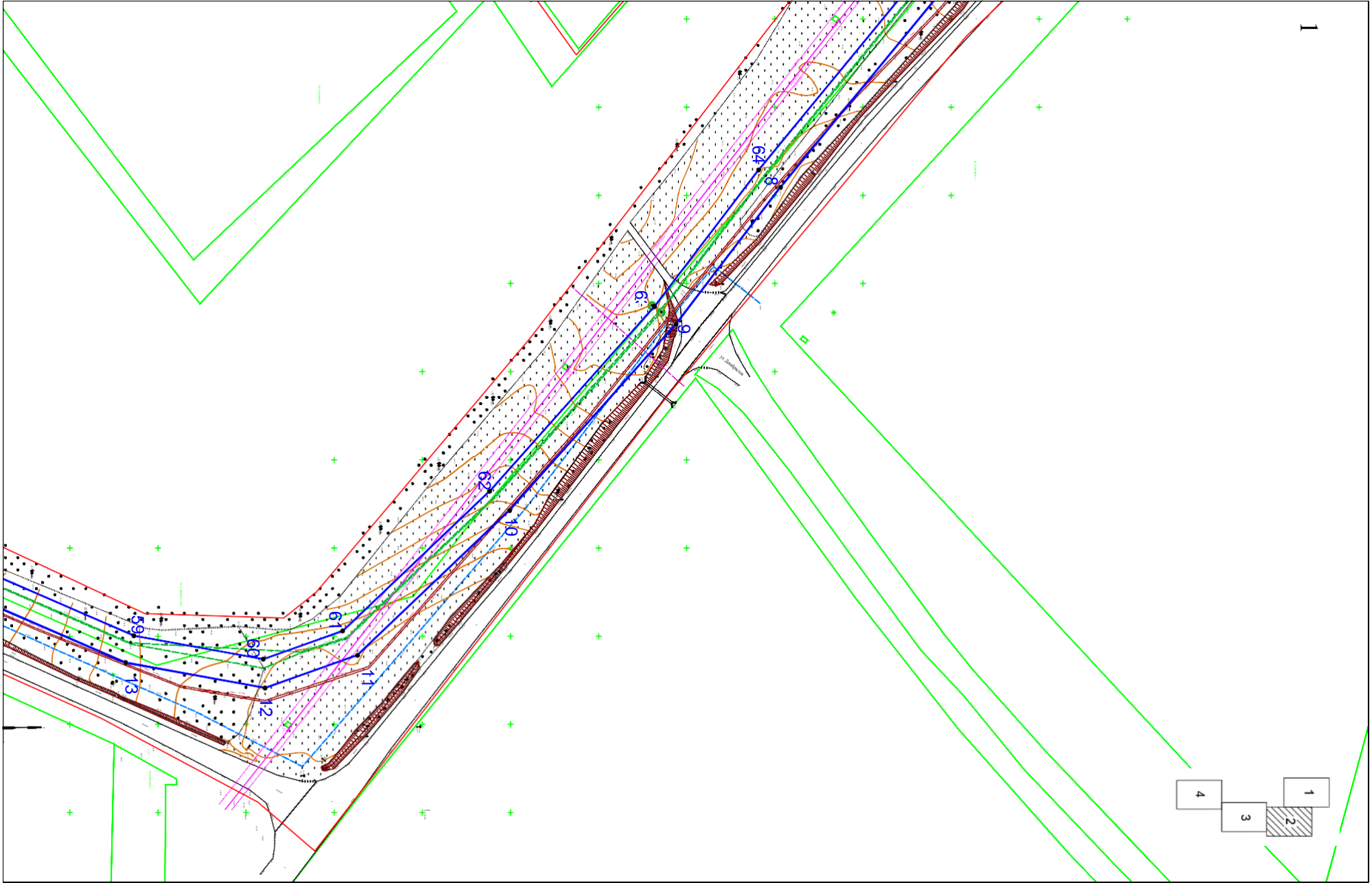
Начальник Управления
земельно-имущественных отношений
администрации Чайковского городского округа



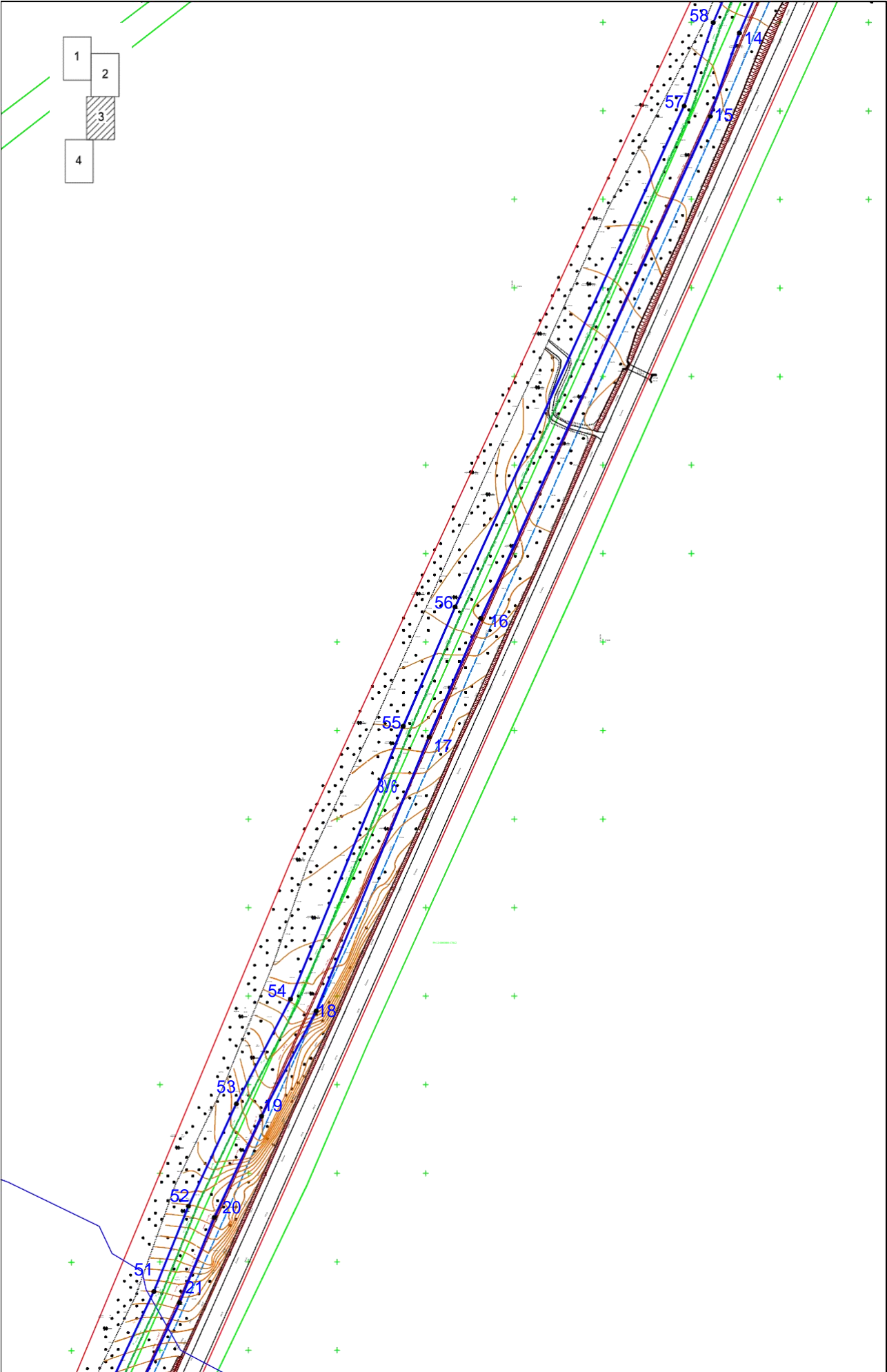
Л.А. Елькина

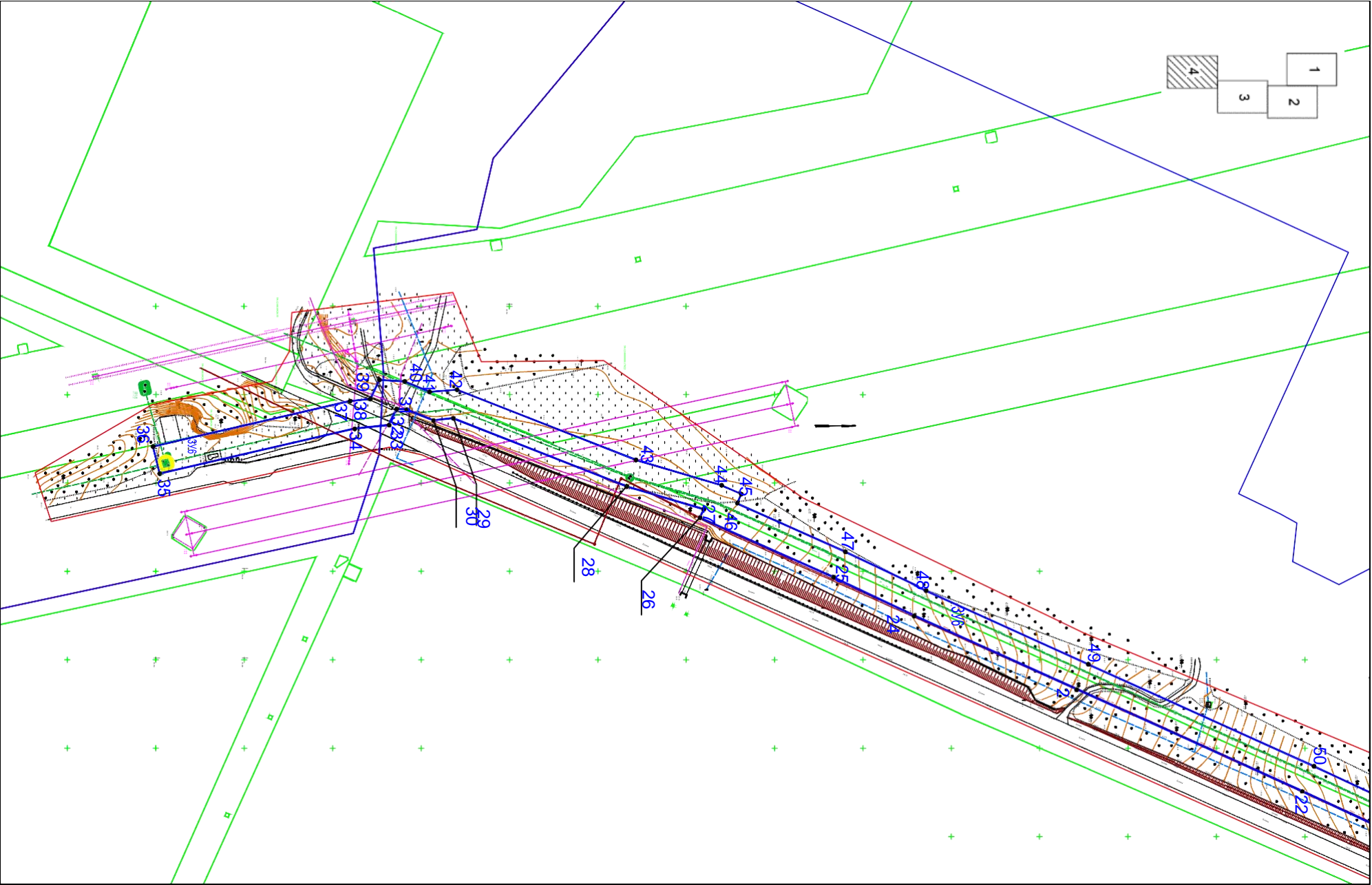


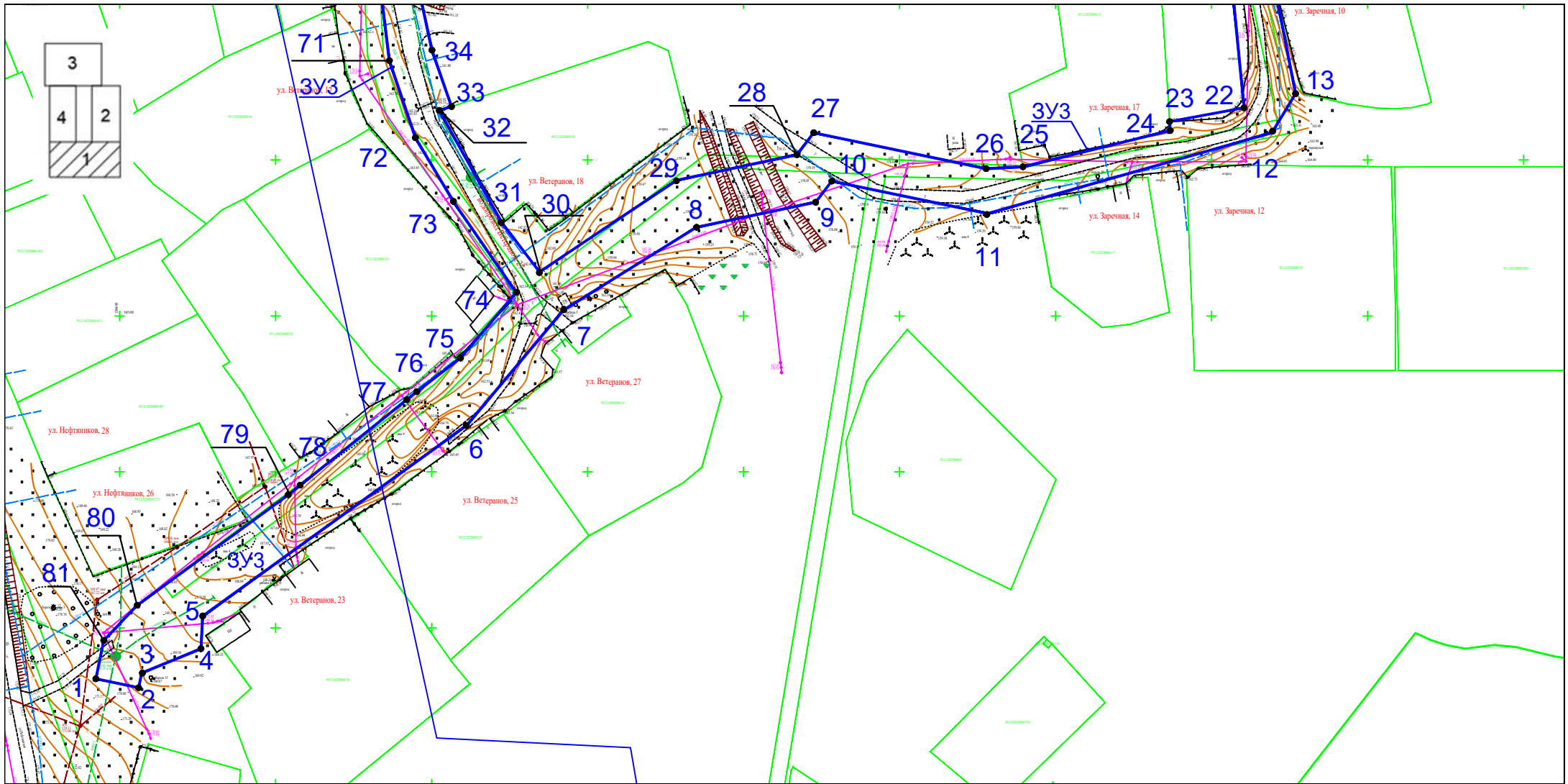
1

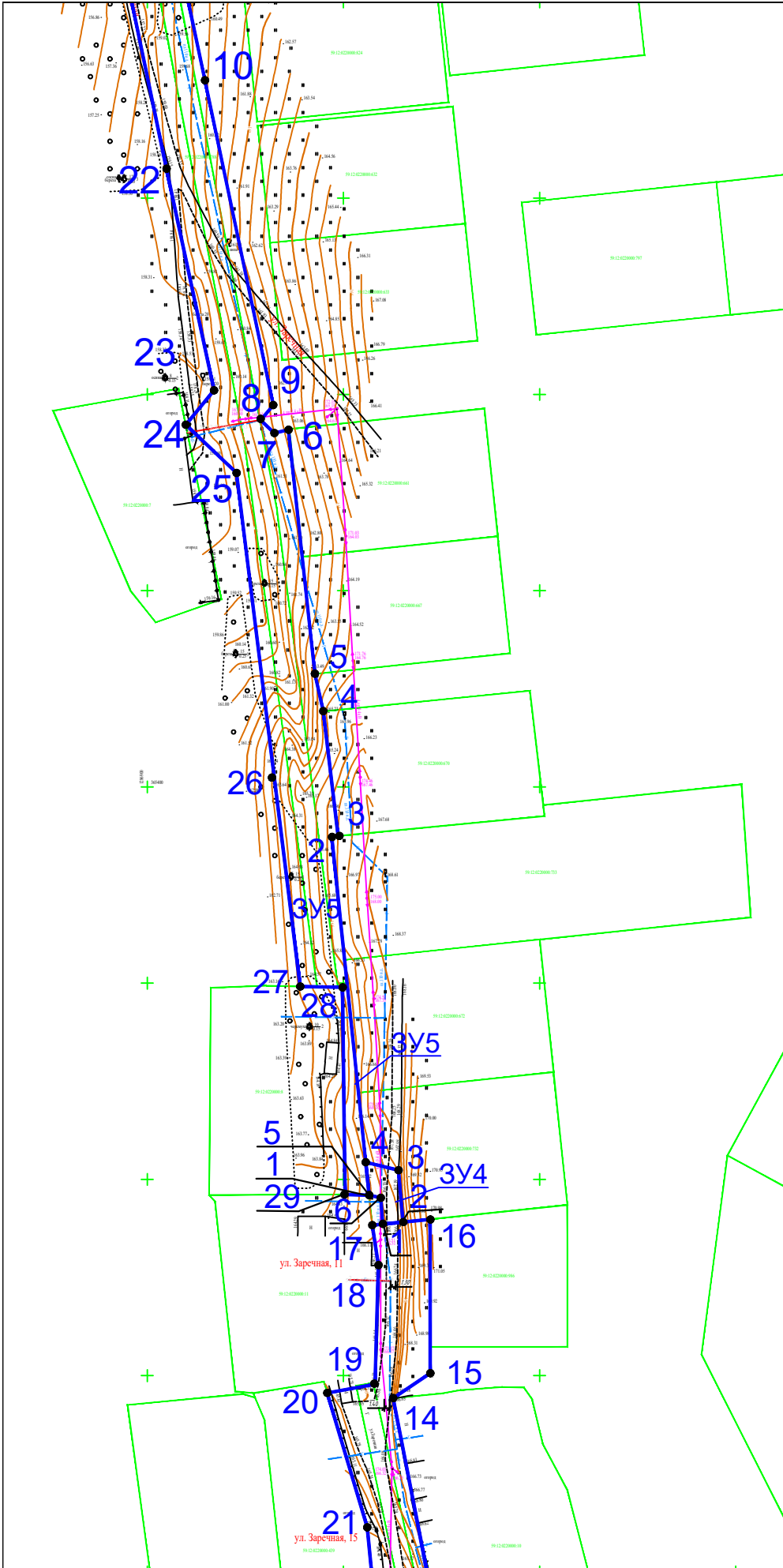
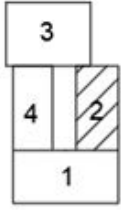


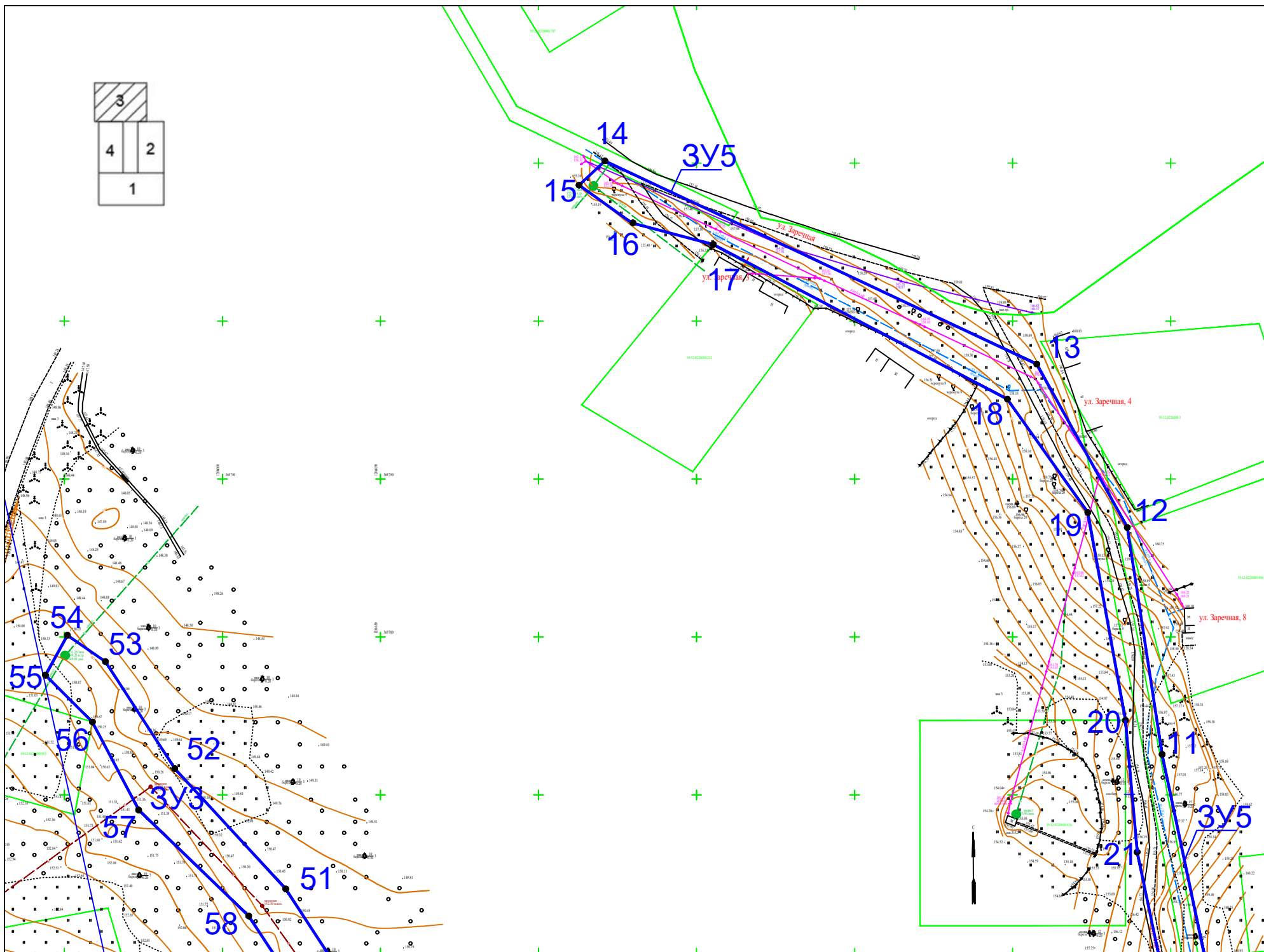
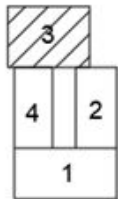
3











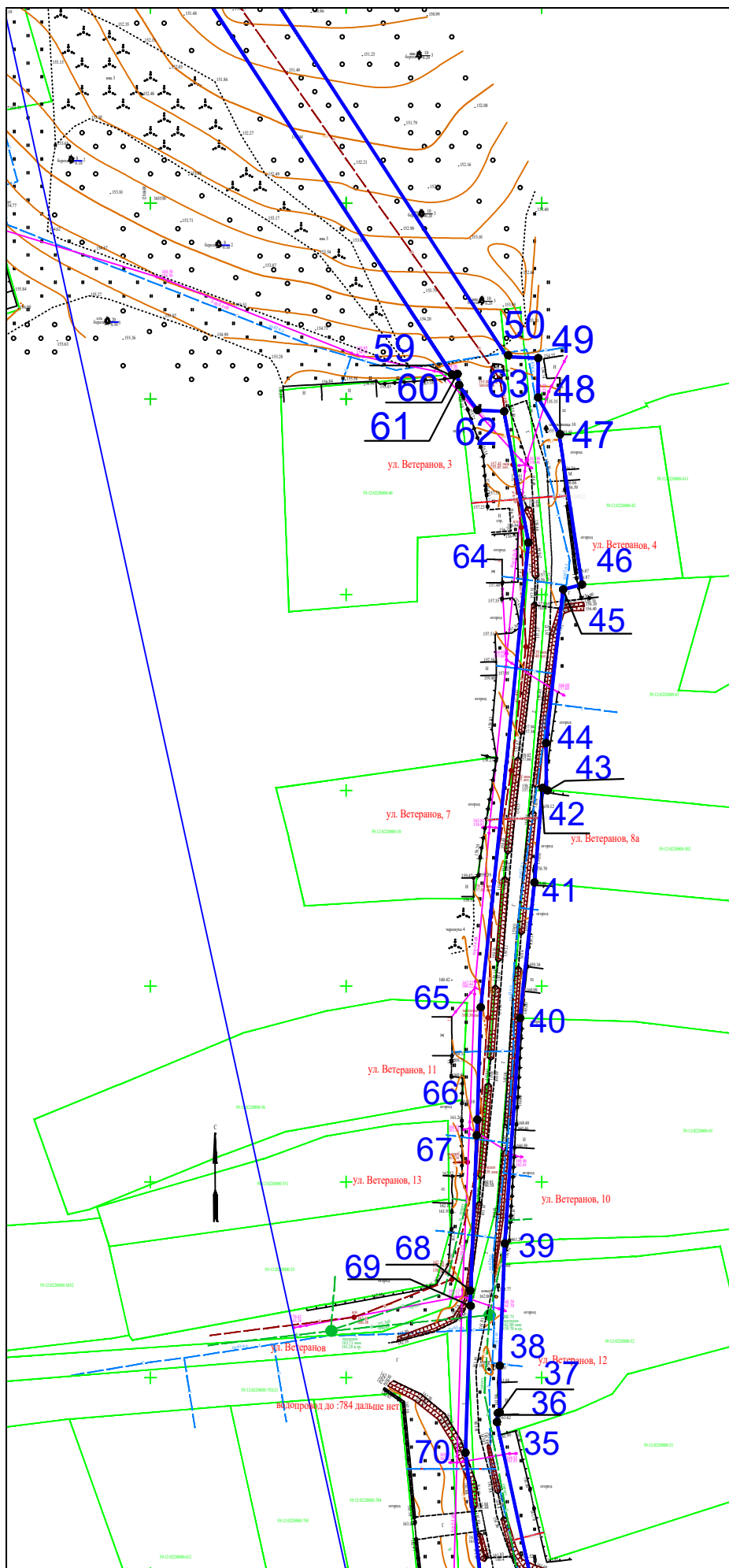
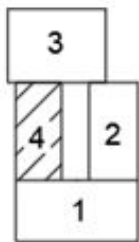
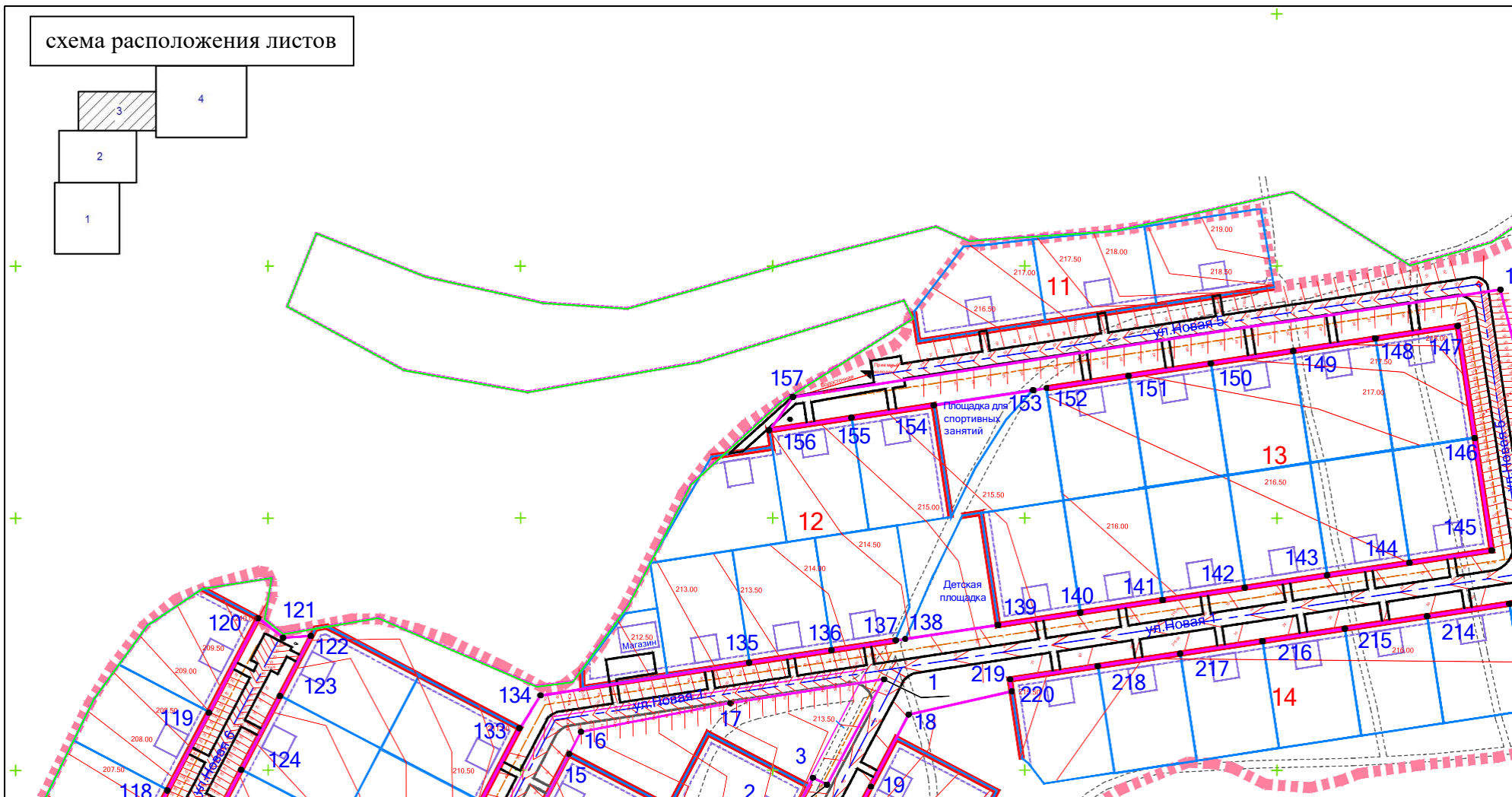
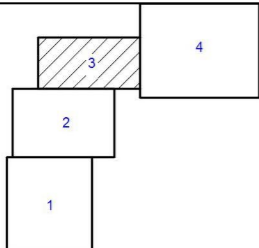




схема расположения листов



линия соединения с листом 4

линия соединения с листом 2

схема расположения листов

