



АДМИНИСТРАЦИЯ
ЧАЙКОВСКОГО ГОРОДСКОГО ОКРУГА
УПРАВЛЕНИЕ
ЗЕМЕЛЬНО-ИМУЩЕСТВЕННЫХ
ОТНОШЕНИЙ

ул. Ленина, д. 67/1, г. Чайковский, Пермский край, 617760

Тел/факс: (34241) 4-73-75

E-mail: uzio@chaykovsky.permkrai.ru

ОКПО 35288925 ОГРН 1185958071562

ИНН/КПП 5959002592/595901001

№ 02-01-06-01-4211

На № _____ от _____

Директору
МКУ «Чайковское УКС»
Гизитдиновой Р.Н.
617760, Пермский край, г.
Чайковский, ул. Советская, 10

Чайковский отдел
Управления Росреестра
по Пермскому краю

Правовое управление
администрации Чайковского
городского округа

□ О предоставлении решения □

РЕШЕНИЕ № 511
о размещении объектов

г. Чайковский,
Пермский край

23.08.2023

Управление земельно-имущественных отношений администрации Чайковского городского округа, в лице начальника Управления Елькиной Ларисы Александровны, действующей на основании Положения об Управлении земельно-имущественных отношений администрации города Чайковского, утвержденного решением Чайковской городской Думы от 19 декабря 2018 г. № 99,

разрешает **Муниципальному казенному учреждению «Чайковское управление капитального строительства»** (ИНН 5920033126, ОГРН 1105920000097, адрес: 617762, г. Чайковский, ул. Советская, д.10, телефон: 8 (34241)7-40-90, e-mail: chaic.uks@yandex.ru) размещение объекта: **«спортивные и детские площадки»**, на землях, государственная собственность на которые не разграничена, номер кадастрового квартала 59:12:0010339, **из состава земель населенных пунктов площадью 1224 кв.м,** на срок: бессрочно, местоположение: **Пермский край, г. Чайковский.**

Приложение: схема предполагаемых к использованию земель или части земельного участка.

Начальник Управления
земельно-имущественных отношений
администрации Чайковского городского округа



Л.А. Елькина

СХЕМА ПРЕДПОЛАГАЕМЫХ К ИСПОЛЬЗОВАНИЮ ЗЕМЕЛЬ ИЛИ ЧАСТИ ЗЕМЕЛЬНОГО УЧАСТКА

Условный номер земельного участка :ЗУ1

Категория земель: Земли населенных пунктов

Объект: Спортивные и детские площадки

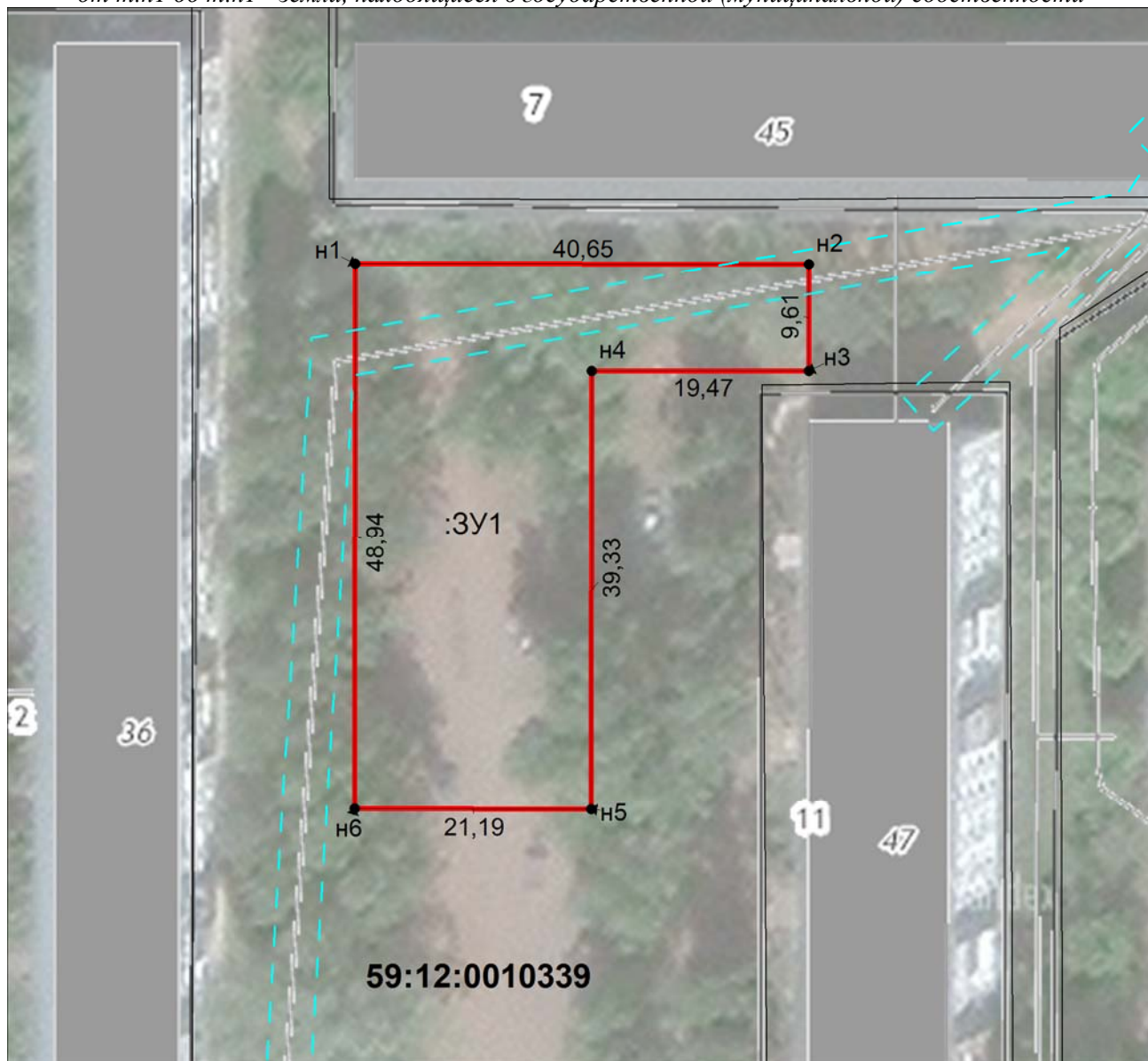
Площадь образуемого земельного участка **1224 кв.м.**

Местоположение: Пермский край, г. Чайковский, кадастровый квартал 59:12:0010339

Обозначение характерных точек границ	Координаты, м		Система координат МСК-59
	X	Y	З
1	2	3	
н1	380089.08	1286820.22	
н2	380089.03	1286860.87	
н3	380079.42	1286860.86	
н4	380079.44	1286841.39	
н5	380040.11	1286841.34	
н6	380040.14	1286820.15	
н1	380089.08	1286820.22	

Описание границ смежных земельных участков:

от т.н1 до т.н1 - земли, находящиеся в государственной (муниципальной) собственности



Масштаб 1:600

Условные обозначения

- граница образуемого земельного участка
- граница ранее учтенного земельного участка
- граница кадастрового квартала
- граница ЗОУИТ (59:12-6.1374)