



АДМИНИСТРАЦИЯ  
ЧАЙКОВСКОГО ГОРОДСКОГО ОКРУГА  
УПРАВЛЕНИЕ  
ЗЕМЕЛЬНО-ИМУЩЕСТВЕННЫХ  
ОТНОШЕНИЙ

ул. Ленина, д. 67/1, г. Чайковский, Пермский край, 617760

Тел/факс: (34241) 4-73-75

E-mail: uzio@chaykovsky.permkrai.ru

ОКПО 35288925 ОГРН 1185958071562

ИНН/КПП 5959002592/595901001

ПАО «Ростелеком», ИНН  
7707049388, ОГРН  
1027700198767  
191002, г. Санкт-Петербург,  
ул. Достоевского, 15

Чайковский отдел  
Управления Росреестра  
по Пермскому краю

№ 02-01-06-01-4176

На № \_\_\_\_\_ от \_\_\_\_\_

Правовое управление  
администрации Чайковского  
городского округа

**О предоставлении решения**

**РЕШЕНИЕ № 505**  
**о размещении объектов**

г. Чайковский,  
Пермский край

22.08.2023

**Управление земельно-имущественных отношений администрации Чайковского городского округа**, в лице начальника Управления **Елькиной Ларисы Александровны**, действующей на основании Положения об Управлении земельно-имущественных отношений администрации города Чайковского, утвержденного решением Чайковской городской Думы от 19 декабря 2018 г. № 99,

разрешает **Публичному акционерному обществу «Ростелеком»** (ИНН 7707049388, ОГРН 1027700198767, адрес: 191002, г. Санкт - Петербург, ул. Достоевская, 15, телефон: 8 (342) 41 2 12 81, e-mail: perm-chaik@ural.rt.ru) размещение объекта: **«Линии связи, линейно-кабельные сооружения связи и иные сооружения связи, для размещения которых не требуется разрешения на строительство»**, на землях, государственная собственность на которые не разграничена, номер кадастрового квартала 59:12:0090000, из состава земель населенных пунктов, площадью 4 кв.м.,

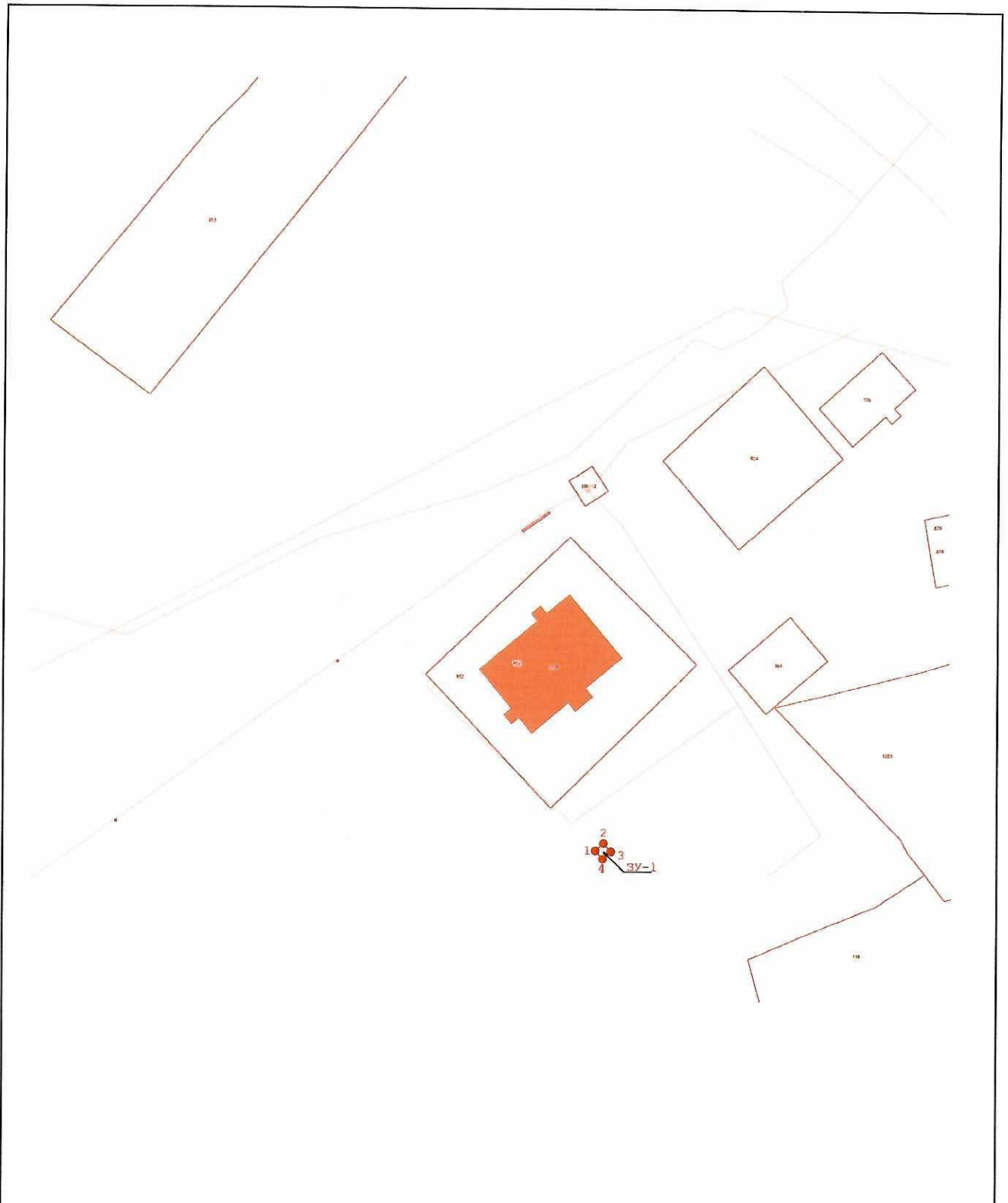
на срок: **бессрочно**,

местоположение: **Пермский край, г. о. Чайковский, с. Ваньки.**

Приложение: схема предполагаемых к использованию земель или части земельного участка.

Начальник Управления  
земельно-имущественных отношений  
администрации Чайковского городского округа





**Масштаб 1:1 000**

**Условные обозначения:**

- 1 - образуемая точка, сведения о которой позволяют однозначно определить ее местоположение
- - Вновь образованная часть границы, сведений о которой достаточно для её определения
- 3У-1 - Вновь образуемый участок

директор с/п Чайковский А.А. Павлов В.П.