



АДМИНИСТРАЦИЯ
ЧАЙКОВСКОГО ГОРОДСКОГО ОКРУГА
УПРАВЛЕНИЕ
ЗЕМЕЛЬНО-ИМУЩЕСТВЕННЫХ
ОТНОШЕНИЙ

ул. Ленина, д. 67/1, г. Чайковский, Пермский край, 617760
Тел/факс: (34241) 4-73-75
E-mail: uzio@chaykovsky.permkrai.ru
ОКПО 35288925 ОГРН 1185958071562
ИНН/КПП 5959002592/595901001

МКУ «Жилкомэнергосервис»
Дергунову Н.Н.

617760, Пермский край, г.
Чайковский,
ул. Карла Маркса, д.22

№ _____ 02-01-06-01-4106

На № _____ от _____

О предоставлении решения

РЕШЕНИЕ № 495
о размещении объектов

г. Чайковский,
Пермский край

16.08.2023

Управление земельно-имущественных отношений администрации Чайковского городского округа, в лице начальника Управления Елькиной Ларисы Александровны, действующей на основании Положения об Управлении земельно-имущественных отношений администрации города Чайковского, утвержденного решением Чайковской городской Думы от 19 декабря 2018 г. № 99,

разрешает МКУ «Жилкомэнергосервис» (ИНН 5920031111, ОГРН 1095920000274, адрес: 617760, Пермский край, г. Чайковский, ул. Карла Маркса, д.22, телефон: 89223499530) размещение объекта: «Линии электропередачи классом напряжения до 35 кВ, а также связанные с ними трансформаторные подстанции, распределительные пункты и иное предназначенное для осуществления передачи электрической энергии оборудование, для размещения которых не требуется разрешения на строительство», на землях, государственная собственность на которые не разграничена, номер кадастрового квартала 59:12:0390008, из состава земель населенных пунктов, площадью 901 кв.м.

на срок: бессрочно,

местоположение: Пермский край, г. о. Чайковский, с. Фоки.

Приложение: схема предполагаемых к использованию земель или части земельного участка.

Начальник Управления
земельно-имущественных отношений
администрации Чайковского городского округа



Л.А. Елькина

СХЕМА ПРЕДПОЛАГАЕМЫХ К ИСПОЛЬЗОВАНИЮ ЗЕМЕЛЬ ИЛИ ЧАСТИ ЗЕМЕЛЬНОГО УЧАСТКА

Условный номер земельного участка :ЗУ1

Объект: Линии электропередачи классом напряжения до 35 кВ, а также связанные с ним трансформаторные подстанции, распределительные пункты и иное предназначенное для осуществления передачи электрической энергии оборудование, для размещения которых не требуется разрешения на строительство

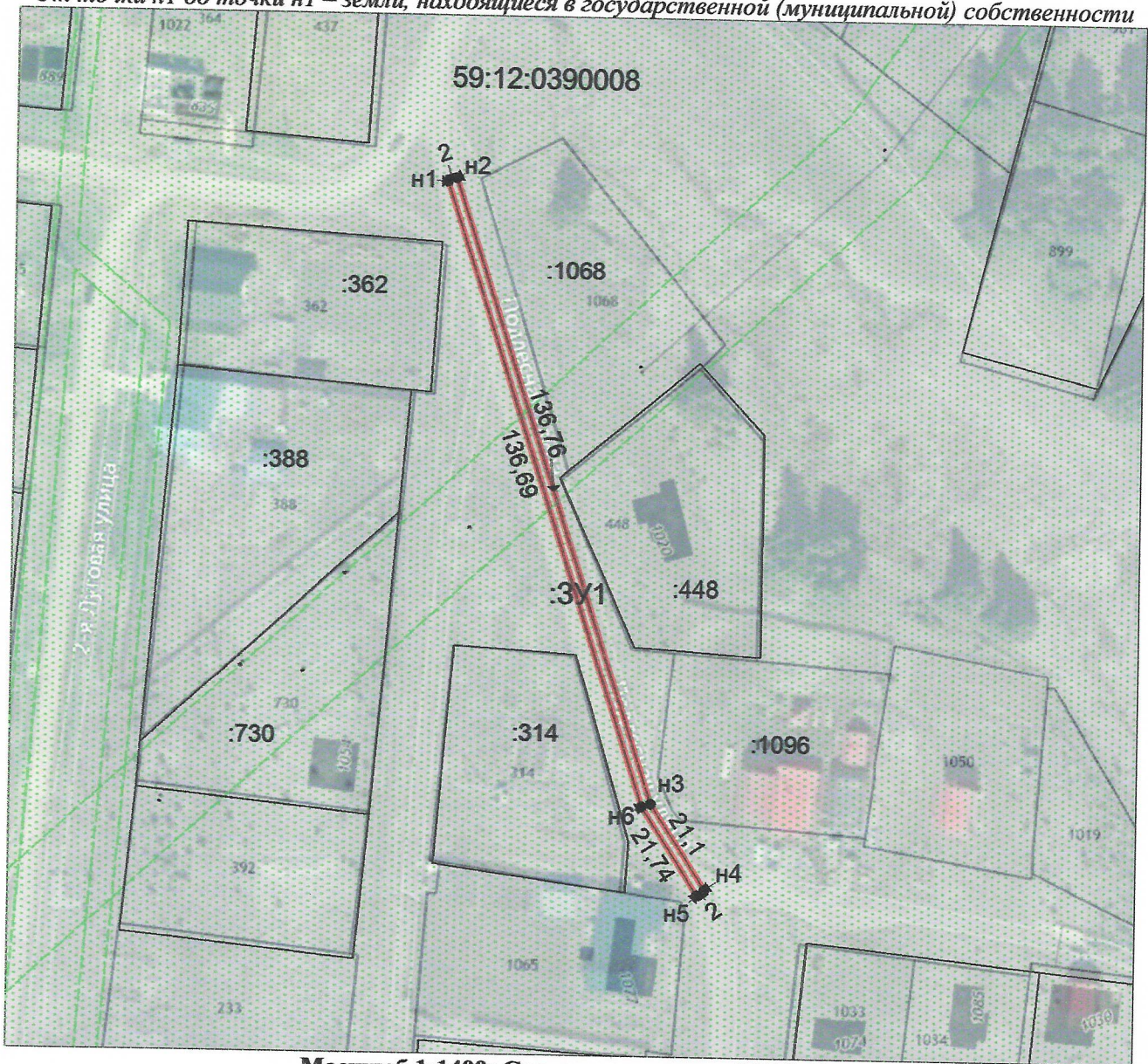
Площадь образуемого земельного участка 315 кв.м.

Местоположение: Пермский край, Чайковский г.о., с.Фоки, кадастровый квартал 59:12:0390008

Обозначение характерных точек границ	Координаты, м	
	X	Y
1	2	3
н1	370940.11	1300132.02
н2	370940.77	1300133.91
н3	370810.94	1300176.90
н4	370793.45	1300188.70
н5	370792.28	1300187.08
н6	370810.35	1300175.00
н1	370940.11	1300132.02

Описание границ смежных землепользователей:

От точки н1 до точки н1 – земли, находящиеся в государственной (муниципальной) собственности



Масштаб 1:1400; Система координат МСК-59

Условные обозначения

- граница образуемого земельного участка
- граница ранее учтенного земельного участка
- граница кадастрового квартала

Заявитель _____

СХЕМА ПРЕДПОЛАГАЕМЫХ К ИСПОЛЬЗОВАНИЮ ЗЕМЕЛЬ ИЛИ ЧАСТИ ЗЕМЕЛЬНОГО УЧАСТКА

Условный номер земельного участка :ЗУ1

Объект: Линии электропередачи классом напряжения до 35 кВ, а также связанные с ним трансформаторные подстанции, распределительные пункты и иное предназначенное для осуществления передачи электрической энергии оборудование, для размещения которых не требуется разрешения на строительство

Площадь образуемого земельного участка 586 кв.м.

Местоположение: Пермский край, Чайковский г.о., с.Фоки, кадастровый квартал 59:12:0390008

Обозначение характерных точек границ

Координаты, м

1	Координаты, м	
	X	Y
н1	2	3
н1	371066.09	1299868.39
н2	371050.49	1300038.74
н3	371021.73	1300065.63
н4	370946.83	1300059.57
н5	370946.94	1300057.54
н6	371020.87	1300063.56
н7	371048.40	1300037.86
н8	371064.10	1299868.18
н1	371066.09	1299868.39

Описание границ смежных землепользователей:

От точки н1 до точки н1 – земли, находящиеся в государственной (муниципальной) собственности



Условные обозначения

- граница образуемого земельного участка
- граница ранее учтенного земельного участка
- граница кадастрового квартала

Заявитель _____

