



АДМИНИСТРАЦИЯ
ЧАЙКОВСКОГО ГОРОДСКОГО ОКРУГА
УПРАВЛЕНИЕ
ЗЕМЕЛЬНО-ИМУЩЕСТВЕННЫХ
ОТНОШЕНИЙ

ул. Ленина, д. 67/1, г. Чайковский, Пермский край, 617760
Тел/факс: (34241) 4-73-75
E-mail: uzio@chaykovsky.permkrai.ru
ОКПО 35288925 ОГРН 1185958071562
ИНН/КПП 5959002592/595901001

№ _____ 02-01-06-01-2447

На № _____ от _____

АО «Связьтранснефть»
ул. Наметкина, д.12, стр.1,
г. Москва, 117420

Чайковский отдел
Управления Росреестра
по Пермскому краю

Правовое управление
администрации Чайковского
городского округа

О предоставлении решения

**РЕШЕНИЕ № 305
о размещении объектов**

г. Чайковский,
Пермский край

25.05.2023

Управление земельно-имущественных отношений администрации Чайковского городского округа, в лице начальника Управления Елькиной Ларисы Александровны, действующей на основании Положения об Управлении земельно-имущественных отношений администрации города Чайковского, утвержденного решением Думой Чайковского городского округа от 19 декабря 2018 г. № 99, разрешает Акционерному обществу «Связьтранснефть» (ИНН 7723011906, ОГРН 1027739420961, адрес: 117420, г.Москва, ул.Наметкина, д.12, стр.1, телефон: 8(495)9508070) размещение объекта: «Линии связи, линейно-кабельные сооружения связи и иные сооружения связи, для размещения которых не требуется разрешения на строительство», на землях, государственная собственность на которые не разграничена, номера кадастровых кварталов 59:12:0740010, 59:12:0740001, 59:12:0610001, из состава земель населенных пунктов, площадью 26158 кв.м, на срок: один год, местоположение: Пермский край, г.о. Чайковский, в границах кадастровых кварталов 59:12:0740010, 59:12:0740001, 59:12:0610001.

Приложение: схема предполагаемых к использованию земель или части земельного участка.

Начальник Управления
земельно-имущественных отношений
администрации Чайковского городского округа

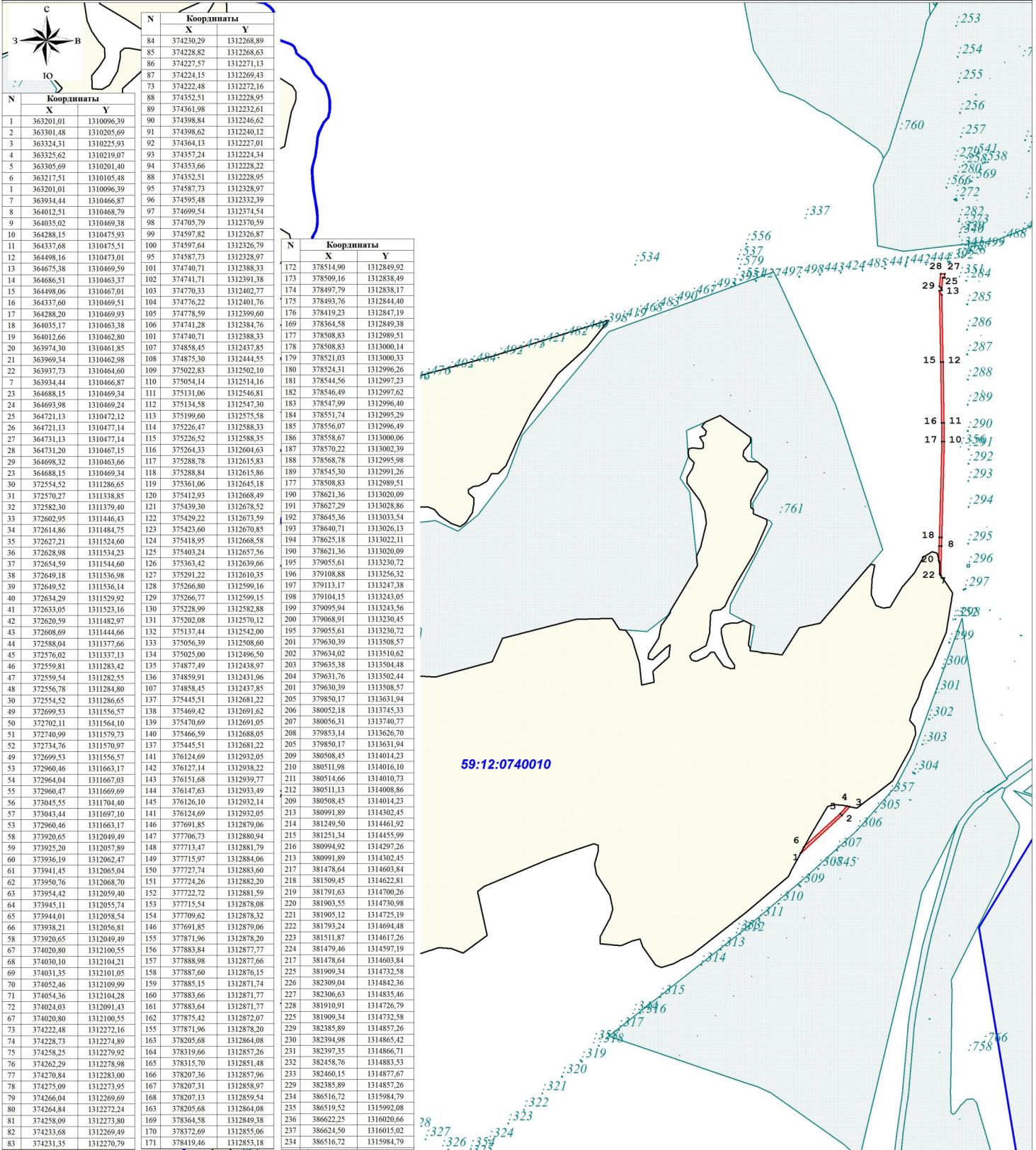


Л.А. Елькина

Схема границ предполагаемых к использованию земель на кадастровых планах территории
59:12:0740010, 59:12:0740001, 59:12:0610001

Условный номер земельного участка: ЗУ1

Площадь земельного участка 26158 кв.м.

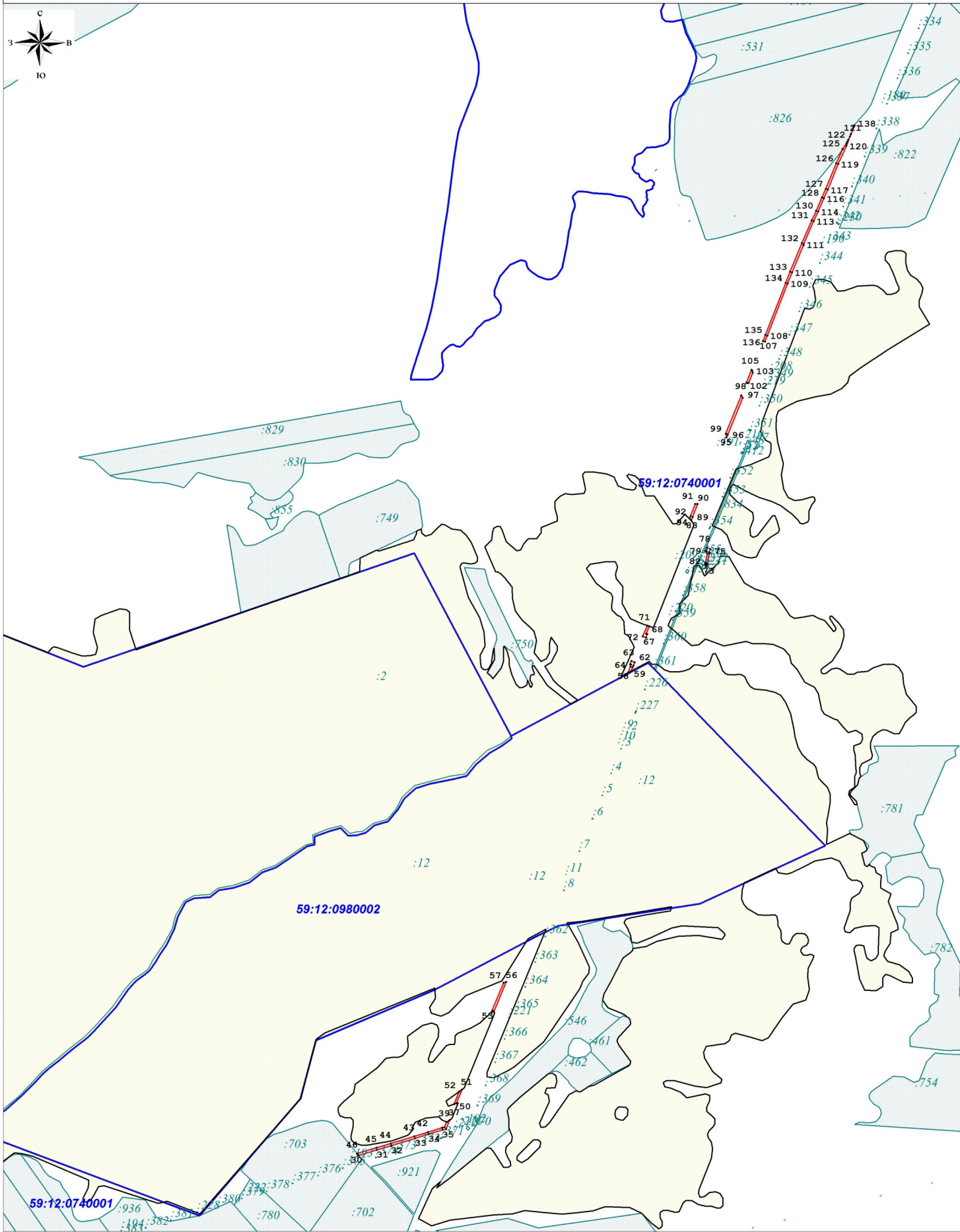


УСЛОВНЫЕ ОБОЗНАЧЕНИЯ:

	граница образуемого земельного участка, номер поворотной точки
	обозначение образуемого земельного участка
	59:12:0880001 граница и номер кадастрового квартала
	1 земельный участок, сведения о котором содержатся в ГИИ
	граница земель лесного фонда

Условный номер земельного участка: ЗУ1

Площадь земельного участка 26158 кв.м.

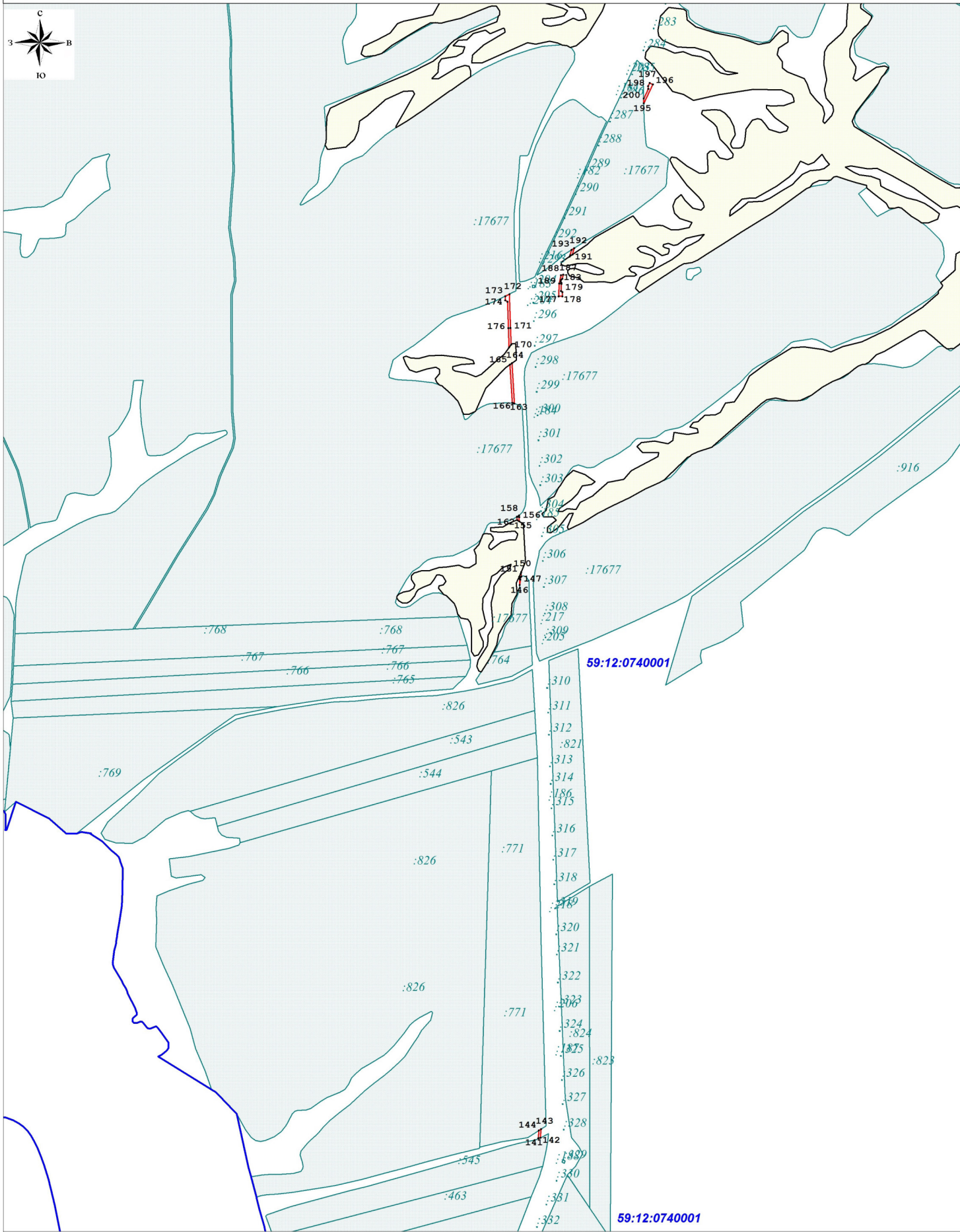


УСЛОВНЫЕ ОБОЗНАЧЕНИЯ:

	граница образуемого земельного участка, номер поворотной точки
	обозначение образуемого земельного участка
	граница и номер кадастрового квартала
	земельный участок, сведения о котором содержатся в ГИИ
	граница земель лесного фонда

Условный номер земельного участка: ЗУ1

Площадь земельного участка 26158 кв.м.

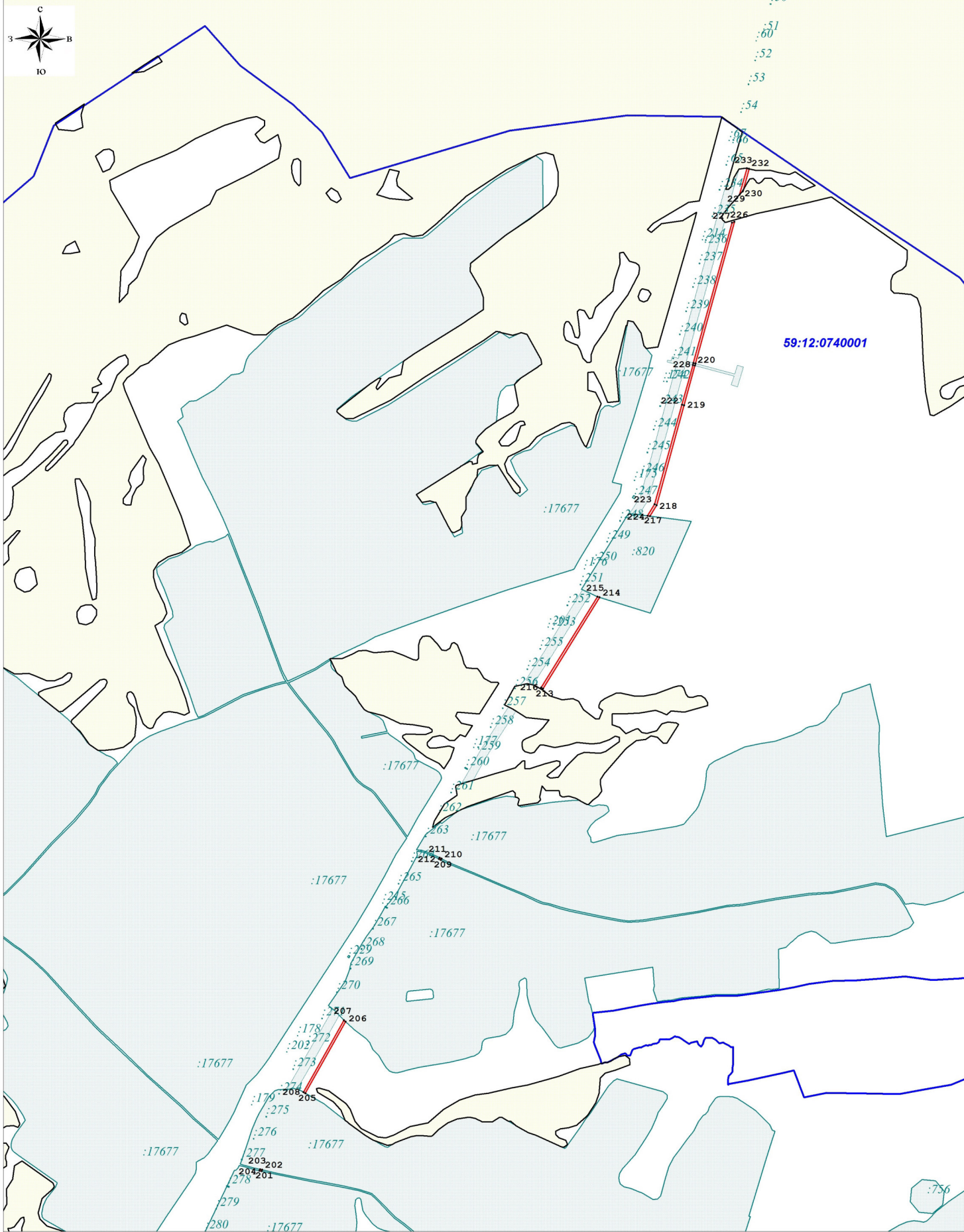


УСЛОВНЫЕ ОБОЗНАЧЕНИЯ:

	граница образуемого земельного участка, номер поворотной точки
	обозначение образуемого земельного участка
	граница и номер кадастрового квартала
	земельный участок, сведения о котором содержатся в ГИИ
	граница земель лесного фонда

Условный номер земельного участка: ЗУ1

Площадь земельного участка 26158 кв.м.

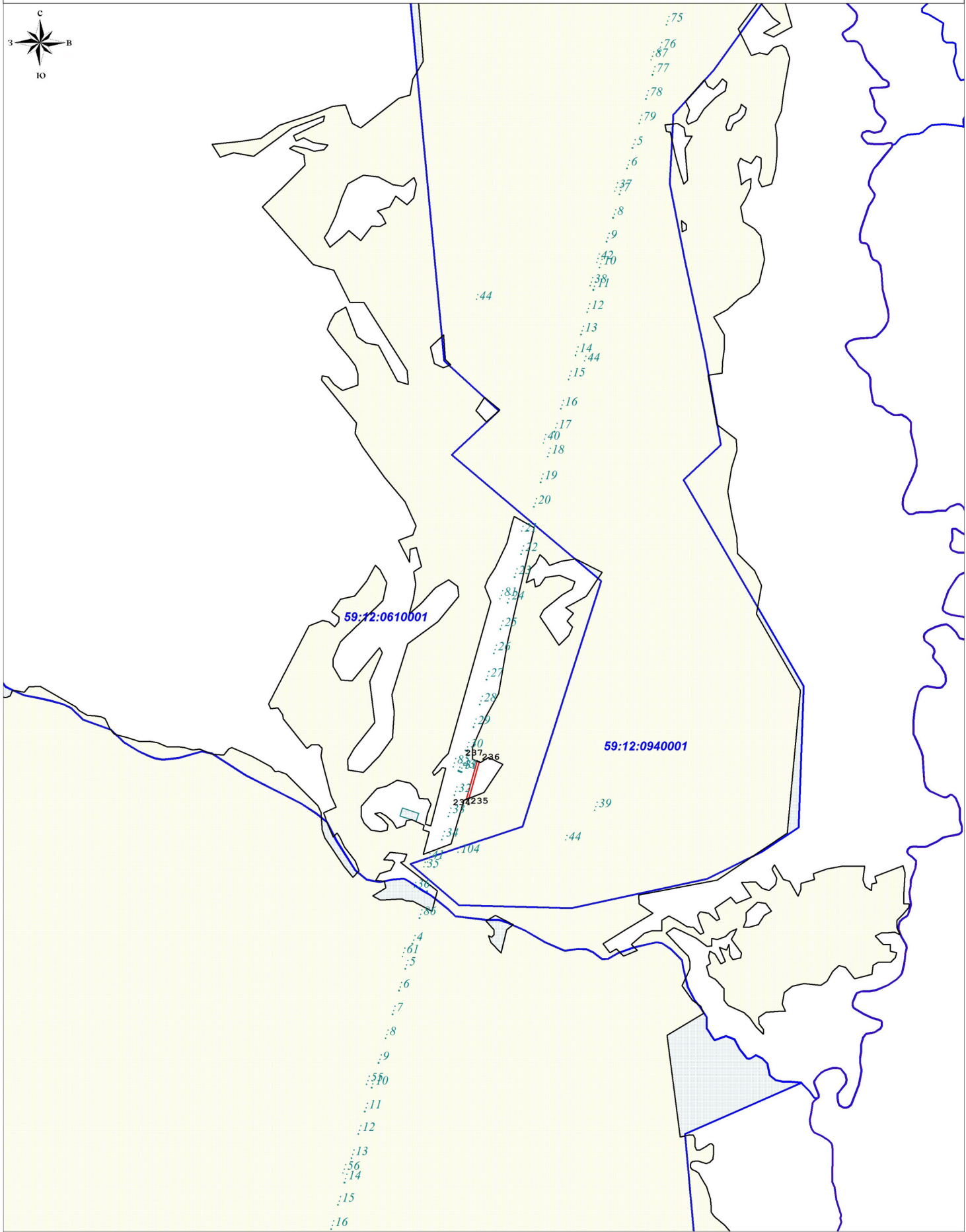


УСЛОВНЫЕ ОБОЗНАЧЕНИЯ:

- граница образуемого земельного участка, номер поворотной точки
- обозначение образуемого земельного участка
- граница и номер кадастрового квартала
- земельный участок, сведения о котором содержатся в ГИИ
- граница земель лесного фонда

Условный номер земельного участка: ЗУ1

Площадь земельного участка 26158 кв.м.



УСЛОВНЫЕ ОБОЗНАЧЕНИЯ:

	граница образуемого земельного участка, номер поворотной точки
	обозначение образуемого земельного участка
	граница и номер кадастрового квартала
	земельный участок, сведения о котором содержатся в ГКН
	граница земель лесного фонда