



АДМИНИСТРАЦИЯ  
ЧАЙКОВСКОГО ГОРОДСКОГО ОКРУГА  
УПРАВЛЕНИЕ  
ЗЕМЕЛЬНО-ИМУЩЕСТВЕННЫХ  
ОТНОШЕНИЙ

ул. Ленина, д. 67/1, г. Чайковский, Пермский край, 617760  
Тел/факс: (34241) 4-73-75  
E-mail: uzio@chaykovsky.permkrai.ru  
ОКПО 35288925 ОГРН 1185958071562  
ИНН/КПП 5959002592/595901001

ЖСК № 6  
ул. Ленина, 66,  
г. Чайковский, 617764

Чайковский отдел  
Управления Росреестра  
по Пермскому краю

№02-01-06-01-2123

Правовое управление  
администрации Чайковского  
городского округа

На № \_\_\_\_\_ от \_\_\_\_\_

**О предоставлении решения**

**РЕШЕНИЕ № 285**  
**о размещении объектов**

г. Чайковский,  
Пермский край

11.05.2023

Управление земельно-имущественных отношений администрации Чайковского городского округа, в лице начальника Управления **Елькиной Ларисы Александровны**, действующей на основании Положения об Управлении земельно-имущественных отношений администрации города Чайковского, утвержденного решением Чайковской городской Думы от 19 декабря 2018 г. № 99,

Разрешает **Жилищно-строительному кооперативу №6** (ИНН 5920008313, ЕГРЮЛ 1025902036159, адрес: 617762, г. Чайковский, ул. Ленина, д. 66, телефон: 8 (922) 2468183) размещение объекта: «**Элементы благоустройства территории, в том числе малые архитектурные формы, за исключением некапитальных нестационарных строений и сооружений, рекламных конструкций, применяемых как составные части благоустройства территории**» (парковка), на землях, государственная собственность на которые не разграничена, номер кадастрового квартала 59:12:0010343, из состава земель населенных пунктов, площадью 89 кв.м,

на срок: **1 год,**

местоположение: **Пермский край, г. Чайковский, ул. Ленина, д. 66.**

Приложение:

схема предполагаемых к использованию земель или части земельного участка.

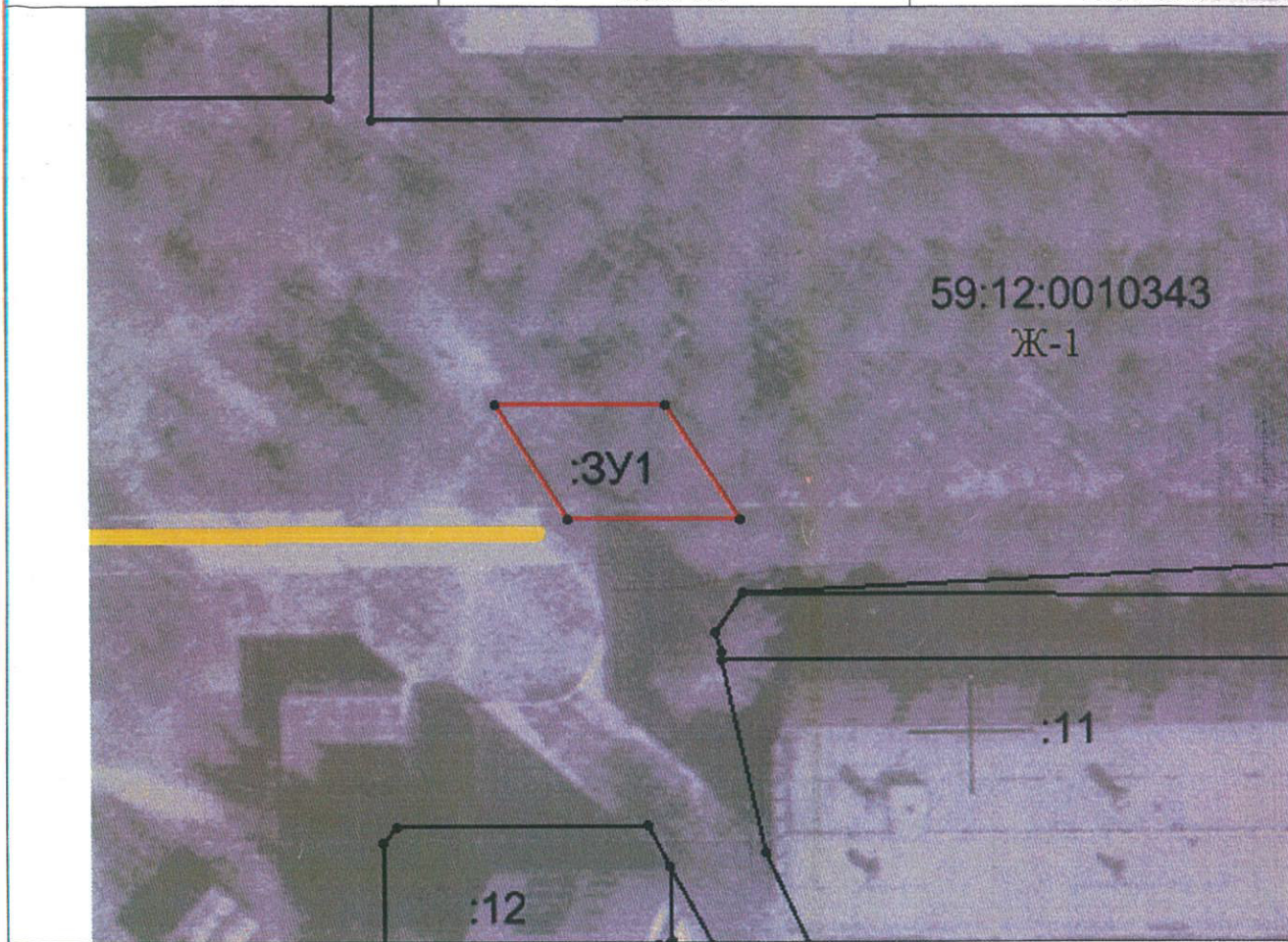
Начальник Управления  
земельно-имущественных отношений  
администрации Чайковского городского округа



Л.А. Елькина

**Схема предполагаемых к использованию земель или части земельного участка**  
 кадастрового квартала 59:12:0010343 из состава земель населенных пунктов, разрешенное использование  
 благоустройство без права возведения объекта капитального строительства и без права изменения вида  
 разрешенного использования, расположенного по адресу: Пермский край, г. Чайковский, ул. Ленина, 66  
**Условный номер земельного участка**  
**Площадь земельного участка 89,0 кв. м**

| Обозначение характерных точек границ | Координаты, м |            |
|--------------------------------------|---------------|------------|
|                                      | X             | Y          |
| 1                                    | 2             | 3          |
| 1                                    | 379504.77     | 1287178.32 |
| 2                                    | 379504.8      | 1287189.92 |
| 3                                    | 379497.12     | 1287194.9  |
| 4                                    | 379497.08     | 1287183.3  |
| 1                                    | 379504.77     | 1287178.32 |



М 1:500

**Условные обозначения:**

**:3У1** обозначение образуемого земельного участка  
 граница образуемого земельного участка  
 земли общего пользования

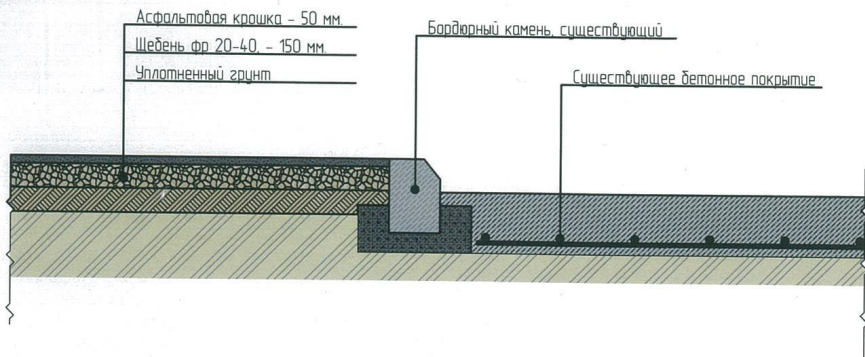
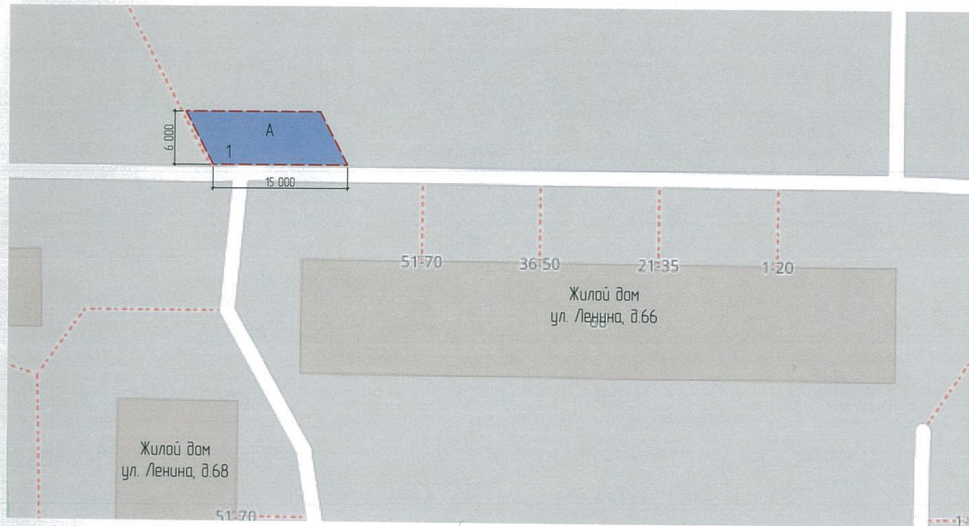
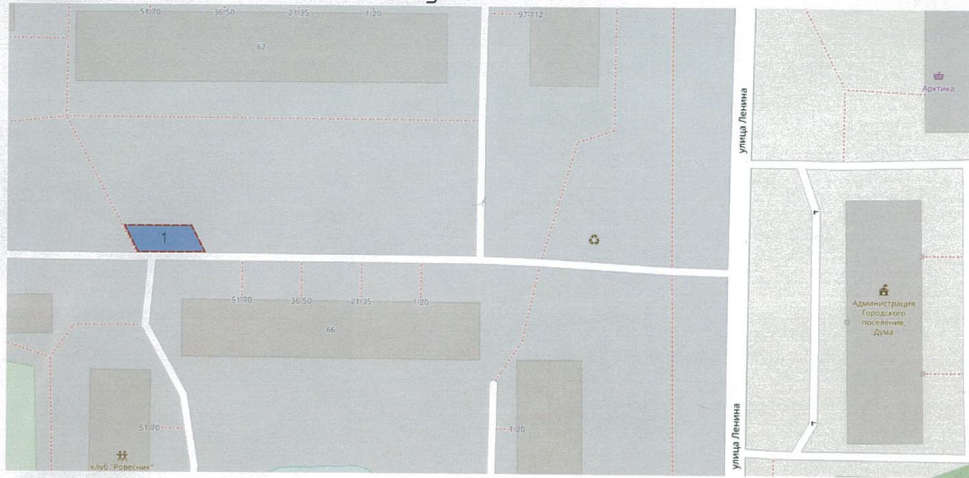
89,0 площадь земельного участка (кв. м.)  
 Территориальная зона Ж-1  
 Система координат МСК-59

*Башева М. И. Л. И. -*





## Ситуационный план



## Экспликация зданий и сооружений

| № п/п | Наименование               | Примечание    |
|-------|----------------------------|---------------|
| 1     | Автостоянка                | Проектируемый |
| 2     | Жилой дом ул. Ленина, д.66 | Существующий  |
| 3     | Жилой дом ул. Ленина, д.68 | Существующий  |

## Условное обозначение

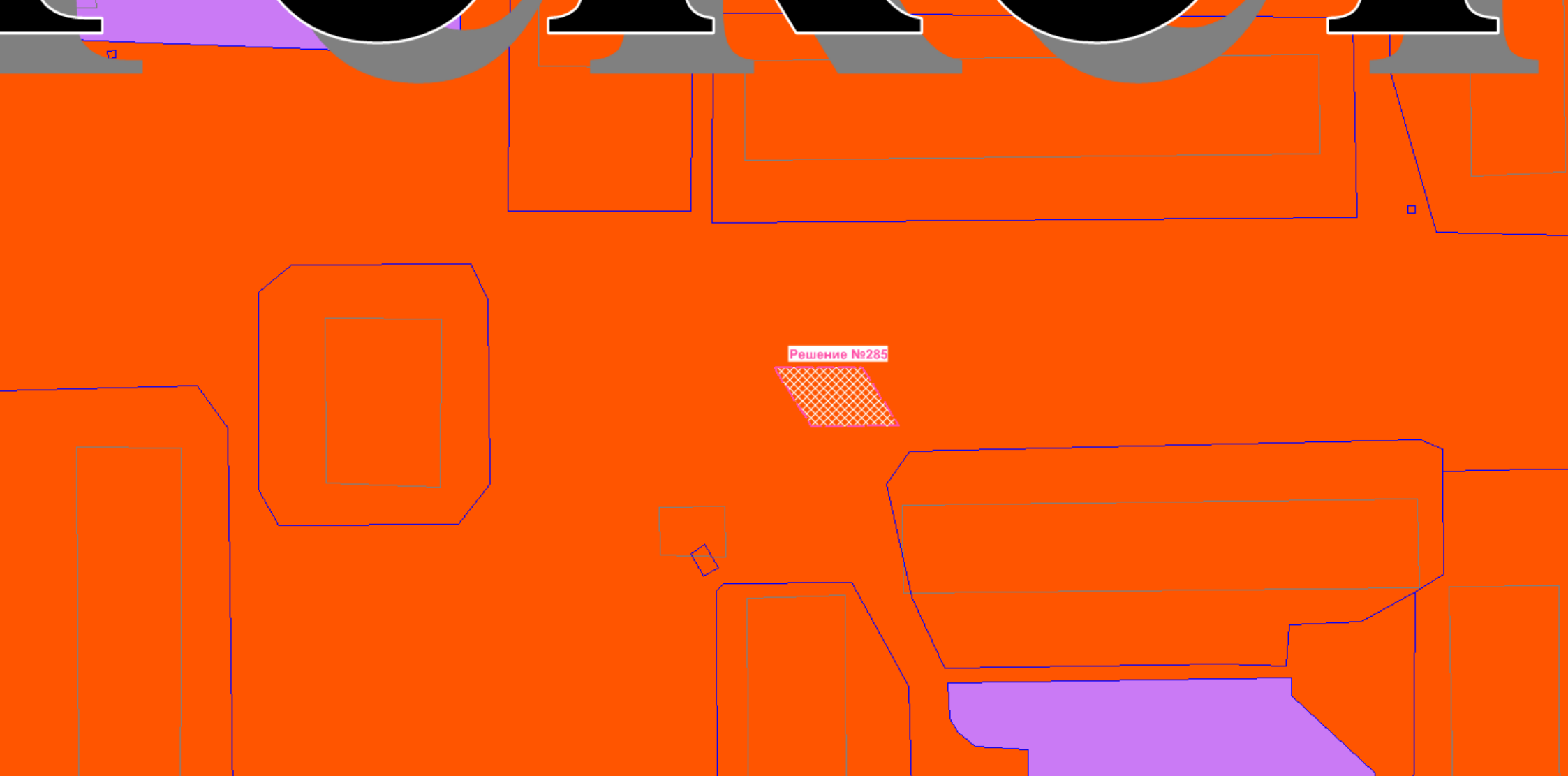
| Обозначение | Наименование |
|-------------|--------------|
|             | Автостоянка  |

## Технико-экономические показатели

| № п/п | Наименование          | Кол-во | Примечание |
|-------|-----------------------|--------|------------|
| 1     | Площадь участка, м2   | 89,0   |            |
| 2     | Площадь застройки, м2 | 89,0   |            |

1. Технические решения, принятые в рабочих чертежах, соответствуют заданию на проектирование. Выданным техническим условиям, требованиям действующих технических регламентов, стандартов, сводов правил, др. документов, содержащих установленные требования.
2. Чертежи выполнены на основании задания, утвержденного заказчиком.
3. Условные графические обозначения и изображения соответствуют ГОСТ 21204-2020.
4. Инженерной подготовки территории не требуется. Участок ровный. Отвод поверхностных вод предусмотрен по рельефу.

| Изм.       |      |       |      |  |  | ГП-04-0423                           |      |  |  |
|------------|------|-------|------|--|--|--------------------------------------|------|--|--|
| Колуч.     |      |       |      |  |  | Автостоянка по ул. Ленина у дома №66 |      |  |  |
| Лист       | №Док | Подп. | Дата | Схема планировочной организации земельного участка |  | Стадия                               | Лист | Листов   |  |
|            |      |       |      |  |  |                                      | 1    |  |  |
| Разработал |      |       |      |  |  | Ощепков АС                           |      | Схема планировочной организации земельного участка |  |
|            |      |       |      |  |  |                                      |      | ООО "ИнкоСтрой Пермь"                              |  |



Решение №285