



АДМИНИСТРАЦИЯ
ЧАЙКОВСКОГО ГОРОДСКОГО ОКРУГА
УПРАВЛЕНИЕ
ЗЕМЕЛЬНО-ИМУЩЕСТВЕННЫХ
ОТНОШЕНИЙ

ул. Ленина, д. 67/1, г. Чайковский, Пермский край, 617760
Тел/факс: (34241) 4-73-75
E-mail: uzio@chaykovsky.permkrai.ru
ОКПО 35288925 ОГРН 1185958071562
ИНН/КПП 5959002592/595901001

28.03.2023 № 02-01-06-01-1388

На № _____ от _____

О предоставлении решения

МАУ «Комбинат
благоустройства Чайковского
городского округа»
ул. Промышленная, 21,
г. Чайковский, 617762

Чайковский отдел
Управления Росреестра
по Пермскому краю

Правовое управление
администрации Чайковского
городского округа

**РЕШЕНИЕ № 127
о размещении объектов**

г. Чайковский,
Пермский край

23 марта 2023

Управление земельно-имущественных отношений администрации Чайковского городского округа, в лице начальника Управления **Елькиной Ларисы Александровны**, действующей на основании Положения об Управлении земельно-имущественных отношений администрации города Чайковского, утвержденного решением Думой Чайковского городского округа от 19 декабря 2018 г. № 99,

разрешает **Муниципальному автономному учреждению «Комбинат благоустройства Чайковского городского округа»** (ИНН 5959007093, ОГРН 1225900005583, адрес: 617762, г. Чайковский, ул. Промышленная, 21, телефон: 8(34241)6-07-51, e-mail: saxchik@yandex.ru) размещение объекта: **«Элементы благоустройства территории, в том числе малые архитектурные формы, за исключением некапитальных нестационарных строений и сооружений, рекламных конструкций, применяемых как составные части благоустройства территории»** (Контейнерная площадка под накопление ТКО), на части земельного участка с кадастровым номером 59:12:0510000:2282, из состава земель населенных пунктов, площадью 29 кв.м.,

на срок: до 22 марта 2024 года,
местоположение: Пермский край, Чайковский г. о., п. Марковский, 3.

Приложение: схема предполагаемых к использованию земель или
части земельного участка.

Начальник Управления
земельно-имущественных отношений
администрации Чайковского городского округа



Л. А. Елькина

СХЕМА ПРЕДПОЛАГАЕМЫХ К ИСПОЛЬЗОВАНИЮ ЗЕМЕЛЬ ИЛИ ЧАСТИ ЗЕМЕЛЬНОГО УЧАСТКА

Условный номер земельного участка :ЗУ1

Категория земель: Земли населенных пунктов

Объект: Элементы благоустройства территории, в том числе малые архитектурные формы, за исключением некапитальных нестационарных строений и сооружений, рекламных конструкций, применяемых как составные части благоустройства территории

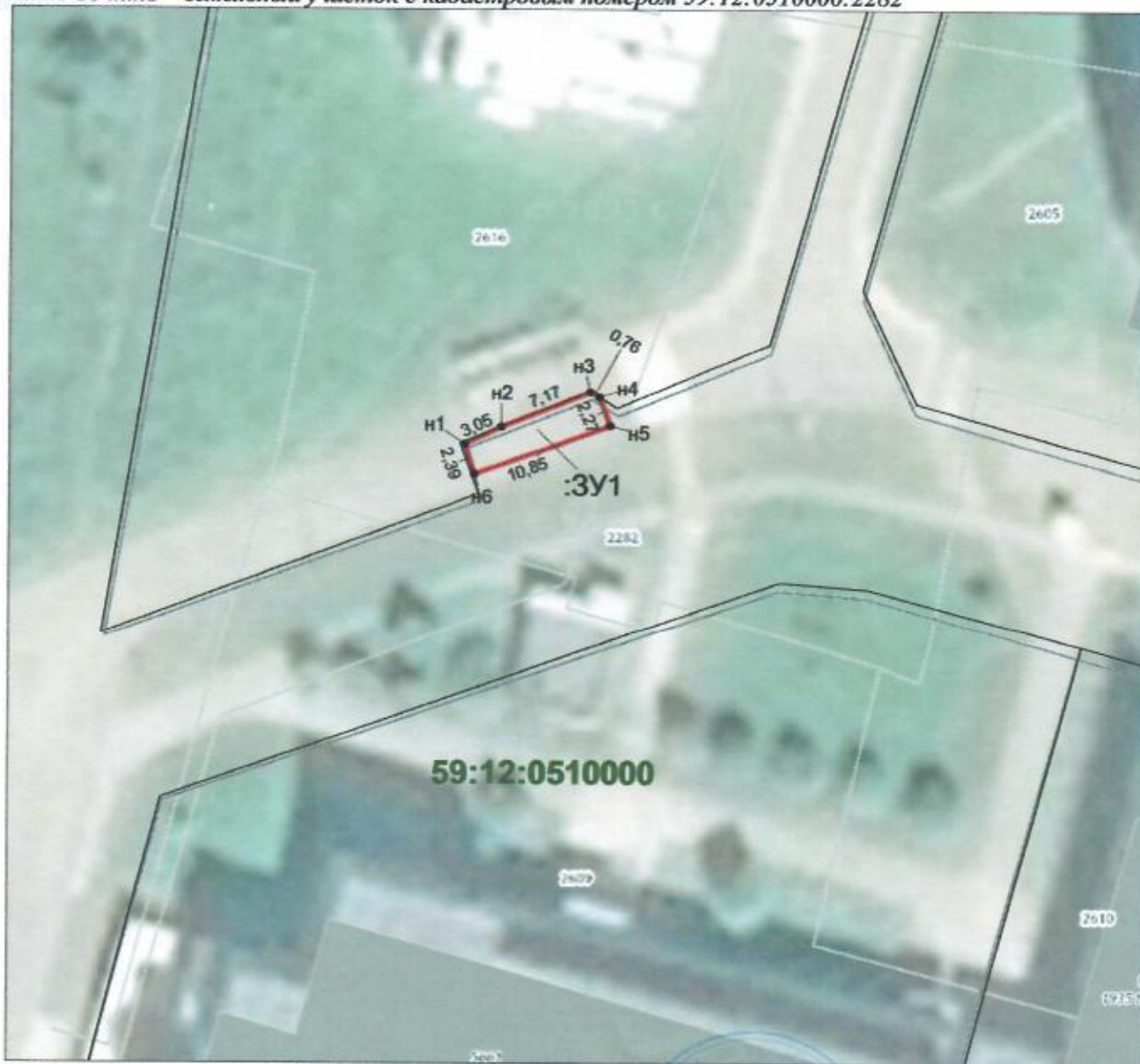
Площадь образуемого земельного участка 29 кв. м.

Местоположение: Пермский край, г. Чайковский, п. Марковский, кадастровый квартал 59:12:0510000

Обозначение характерных точек границ	Координаты, м	
	X	Y
1	2	3
n1	364484.60	1283280.49
n2	364485.84	1283283.28
n3	364488.43	1283289.97
n4	364488.05	1283290.63
n5	364485.94	1283291.47
n6	364482.33	1283281.24
n1	364484.60	1283280.49

Описание границ смежных земельных участков:

от т.n1 до т.n1 – земельный участок с кадастровым номером 59:12:0510000:2282



Масштаб 1:500

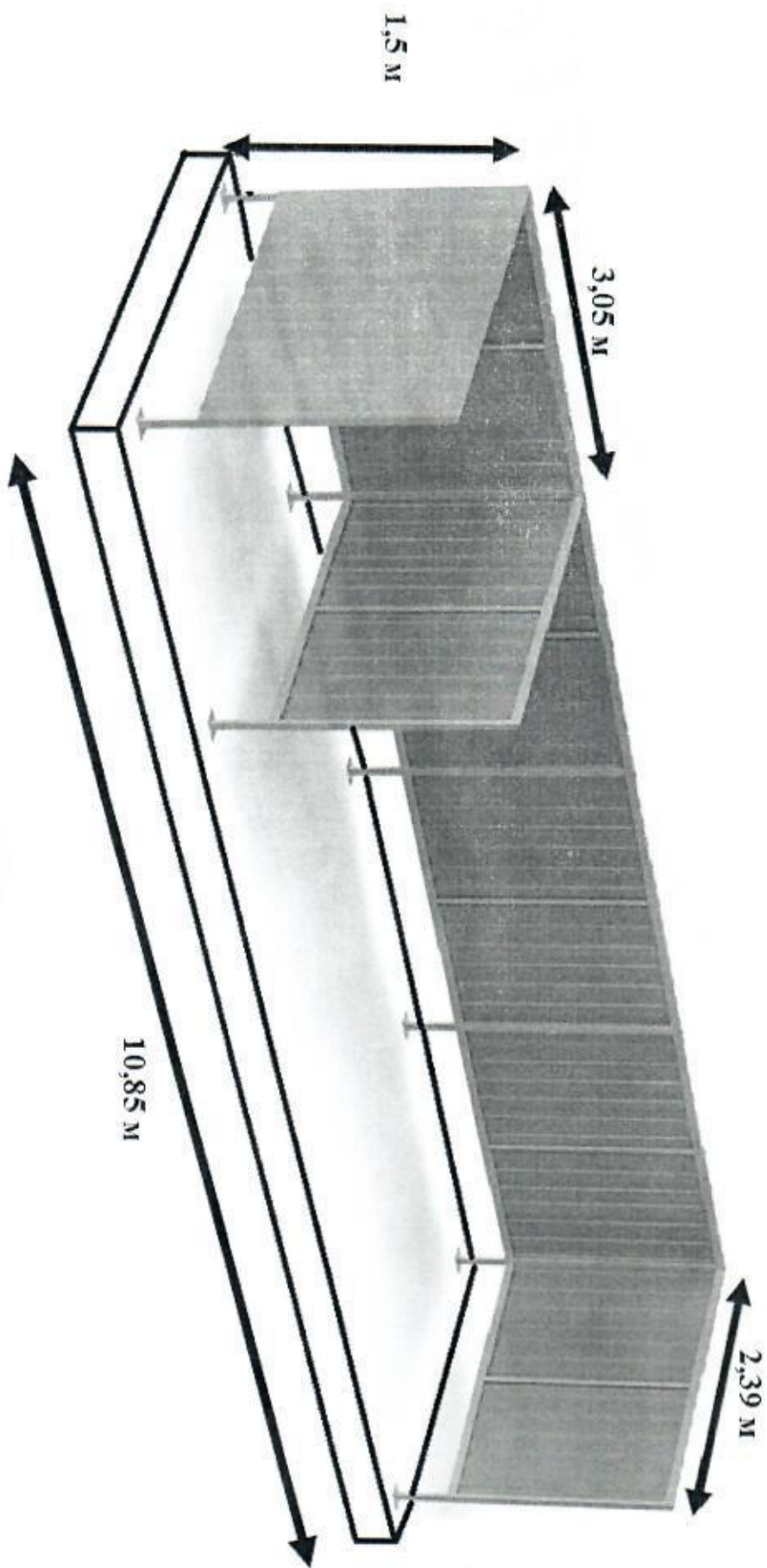
Система координат МСК-59

Условные обозначения

- граница образуемого земельного участка
- граница ранее учтенного земельного участка
- граница кадастрового квартала



СХЕМА УСТАНОВКИ КОНТЕЙНЕРНОЙ ПЛОЩАДКИ
по адресу: Пермский край, г. Чайковский, п. Марковский, 3



Директор МАУ «КБ ЧТО»



Д.С. Югов

