



АДМИНИСТРАЦИЯ
ЧАЙКОВСКОГО ГОРОДСКОГО ОКРУГА
УПРАВЛЕНИЕ
ЗЕМЕЛЬНО-ИМУЩЕСТВЕННЫХ
ОТНОШЕНИЙ

ул. Ленина, д. 67/1, г. Чайковский, Пермский край, 617760
Тел/факс: (34241) 4-73-75
E-mail: uzio@chaykovsky.permkrai.ru
ОКПО 35288925 ОГРН 1185958071562
ИНН/КПП 5959002592/595901001

ООО «Строительная компания
«Вега»
ул. Куйбышева, 50, оф. 503,
г. Пермь, 614016

Чайковский отдел
Управления Росреестра
по Пермскому краю

02.03.2023 № 02-01-06-01-731

На № _____ от _____

Правовое управление
администрации Чайковского
городского округа

О предоставлении решения

**РЕШЕНИЕ № 52
о размещении объектов**

г. Чайковский,
Пермский край

16 февраля 2023

Управление земельно-имущественных отношений администрации Чайковского городского округа, в лице начальника Управления **Елькиной Ларисы Александровны**, действующей на основании Положения об Управлении земельно-имущественных отношений администрации города Чайковского, утвержденного решением Думой Чайковского городского округа от 19 декабря 2018 г. № 99,

разрешает **Обществу с ограниченной ответственностью «Строительная компания «Вега»** (ИНН 5904350618, ОГРН 1175958019247, адрес: 614016, г. Пермь, ул. Куйбышева, 50, оф. 503, телефон: 8(342)614-03-31, e-mail: v.s.variant@mail.ru) размещение объекта: **«Элементы благоустройства территории, в том числе архитектурные формы, за исключением некапитальных нестационарных строений и сооружений, рекламных конструкций, применяемых как составные части благоустройства территории»**, на части земельных участков с кадастровыми номерами 59:12:0000000:17919, 59:12:0000000:17872, 59:12:0000000:21507, площадью **2153 кв.м,**

на срок: до 15 февраля 2024 года,
местоположение: Пермский край, г. Чайковский, ул. Сосновая.

Приложение: схема предполагаемых к использованию земель или части земельного участка.

Начальник Управления
земельно-имущественных отношений
администрации Чайковского городского округа



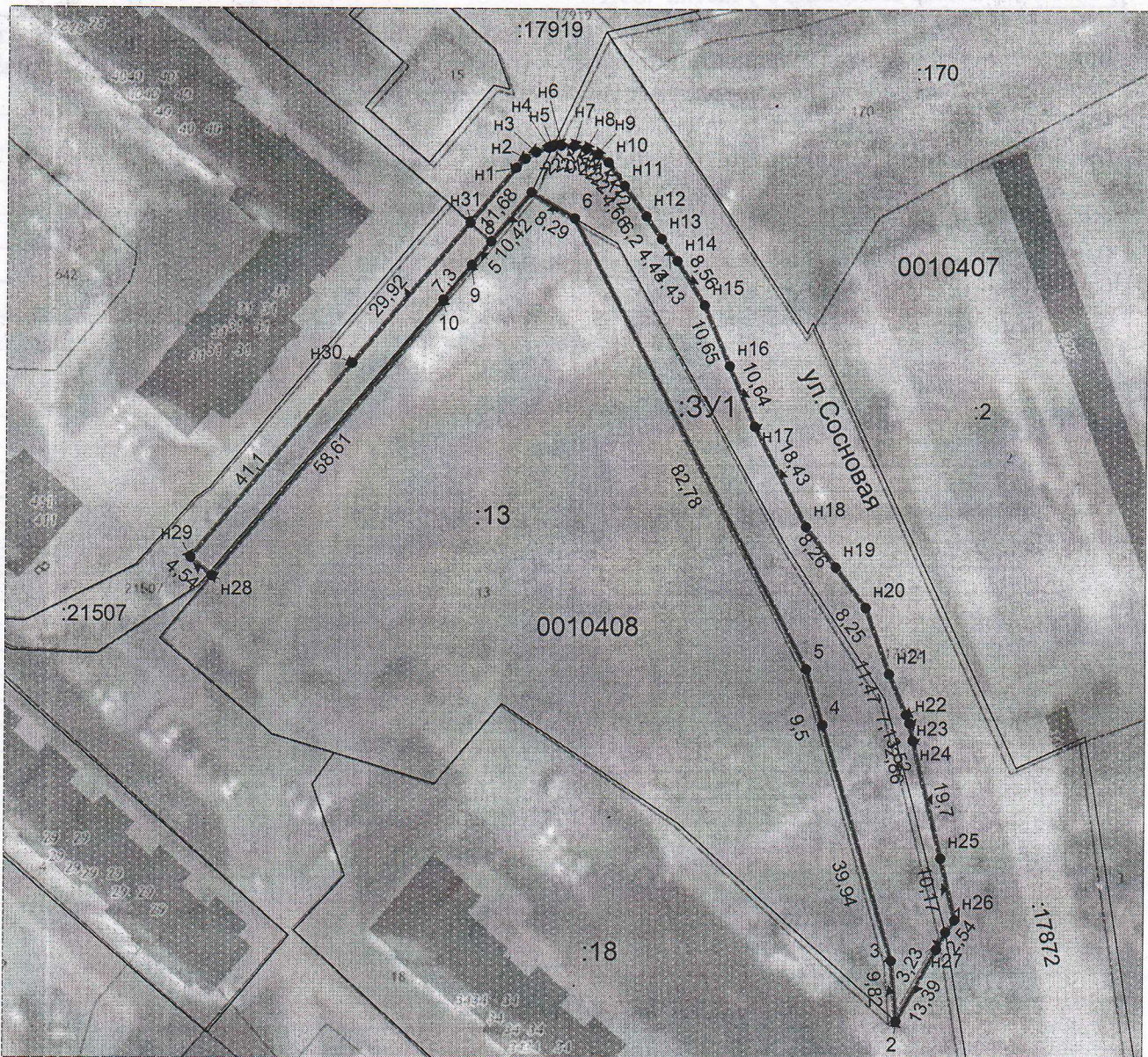
Л.А. Елькина

**СХЕМА ПРЕДПОЛАГАЕМЫХ К ИСПОЛЬЗОВАНИЮ ЗЕМЕЛЬ ИЛИ ЧАСТИ
ЗЕМЕЛЬНОГО УЧАСТКА**

Условный номер земельного участка :ЗУ1		
Объект: Элементы благоустройства территории, в том числе малые архитектурные формы, за исключением некапитальных нестационарных строений и сооружений, рекламных конструкций, применяемых как составные части благоустройства территории		
Площадь образуемого земельного участка 2153 кв.м.		
Местоположение: Пермский край, г.Чайковский, ул.Сосновая		
Кадастровый квартал 59:12:0010408		
Категория земель – земли населенных пунктов		
Часть земельного участка с кадастровым номером 59:12:0000000:17919		
Часть земельного участка с кадастровым номером 59:12:0000000:17872		
Часть земельного участка с кадастровым номером 59:12:0000000:21507		
Обозначение характерных точек границ	Координаты, м	
	X	Y
1	2	3
н1	379217.80	1286902.28
н2	379219.27	1286903.82
н3	379220.40	1286905.61
н4	379221.15	1286907.60
н5	379221.26	1286908.31
н6	379221.48	1286909.69
н7	379221.39	1286911.81
н8	379220.88	1286913.87
н9	379219.97	1286915.79
н10	379218.69	1286917.48
н11	379214.93	1286920.24
н12	379209.91	1286923.88
н13	379206.32	1286926.47
н14	379202.72	1286929.06
н15	379195.50	1286933.66
н16	379185.71	1286937.84
н17	379175.93	1286942.03
н18	379159.62	1286950.61
н19	379153.02	1286955.57
н20	379146.42	1286960.52
н21	379135.64	1286964.45
н22	379129.07	1286967.22
н23	379127.68	1286967.84
н24	379124.87	1286968.39
н25	379105.75	1286973.13
н26	379095.87	1286975.56
1	379093.83	1286974.05
н27	379090.98	1286972.54
2	379079.35	1286965.91
3	379089.13	1286965.07
4	379127.37	1286953.54
5	379136.47	1286950.80
6	379209.59	1286912.00
7	379213.81	1286904.87
8	379205.81	1286898.19
9	379201.96	1286895.00
10	379196.33	1286890.36
н28	379151.53	1286852.57
н29	379154.46	1286849.10
н30	379186.03	1286875.42
н31	379208.88	1286894.74
н1	379217.80	1286902.28


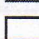

Описание границ смежных землепользователей:

От точки н1 до точки н5, от точки н31 до точки н5 – земельный участок с кадастровым номером 59:12:0000000:17919; от точки н5 до точки н27 – земельный участок с кадастровым номером 59:12:0000000:17872; от точки н27 до точки н28 – земельный участок с кадастровым номером 59:12:0010408:13; от точки н28 до точки н31 – земельный участок с кадастровым номером 59:12:0000000:21507



Масштаб 1:1100; Система координат МСК-59

Условные обозначения

-  - граница образуемого земельного участка
-  - граница ранее учтенного земельного участка
-  - граница кадастрового квартала

Заявитель: Директор «СК «Вега»

С.В.Волокитин

