



АДМИНИСТРАЦИЯ
ЧАЙКОВСКОГО ГОРОДСКОГО ОКРУГА
УПРАВЛЕНИЕ
ЗЕМЕЛЬНО-ИМУЩЕСТВЕННЫХ
ОТНОШЕНИЙ

ул. Ленина, д. 67/1, г. Чайковский, Пермский край, 617760
Тел/факс: (34241) 4-73-75
E-mail: uzio@chaykovsky.permkrai.ru
ОКПО 35288925 ОГРН 1185958071562
ИНН/КПП 5959002592/595901001

№ 02-01-06-01-3276

На № _____ от _____

ООО «ГК РусГрупп»
ИНН 1840118200,
ОГРН 1234800000684
УР, г.Ижевск,
ул.Барышникова, д.37, кв.42

Чайковский отдел
Управления Росреестра
по Пермскому краю

Правовое управление
администрации Чайковского

О предоставлении решения

**РЕШЕНИЕ № 375
о размещении объектов**

г. Чайковский,
Пермский край

03.07.2023

Управление земельно-имущественных отношений администрации Чайковского городского округа, в лице начальника Управления **Елькиной Ларисы Александровны**, действующей на основании Положения об Управлении земельно-имущественных отношений администрации города Чайковского, утвержденного решением Чайковской городской Думы от 19 декабря 2018 г. № 99,

разрешает **ООО «ГК РусГрупп»** (ИНН 1840118200, ОГРН 1234800000684), адрес: УР, г.Ижевск, ул.Барышникова, д.37, кв.42, телефон: 8 (919) 919 2999, 8 (912) 007 2999, e-mail: avtodom18@list.ru размещение объекта: **«спортивные и детские площадки»**, на землях, государственная собственность на которые не разграничена, номер кадастрового квартала 59:12:0010343, из состава земель населенных пунктов, площадью 336 кв.м.,

на срок: **бессрочно**,
местоположение: **Пермский край, г.о.Чайковский, ул.Вокзальная, д.47**

Приложение: схема предполагаемых к использованию земель или части земельного участка.

Начальник Управления
земельно-имущественных отношений
администрации Чайковского городского округа



Л.А. Елькина

СХЕМА ПРЕДПОЛАГАЕМЫХ К ИСПОЛЬЗОВАНИЮ ЗЕМЕЛЬ ИЛИ ЧАСТИ ЗЕМЕЛЬНОГО УЧАСТКА

Условный номер земельного участка :ЗУ1

Объект: Спортивные и детские площадки

Площадь образуемого земельного участка 336 кв.м.

Местоположение: Пермский край, г. Чайковский, ул. Вокзальная

Категория земель – земли населенных пунктов. Кадастровый квартал 59:12:0010343

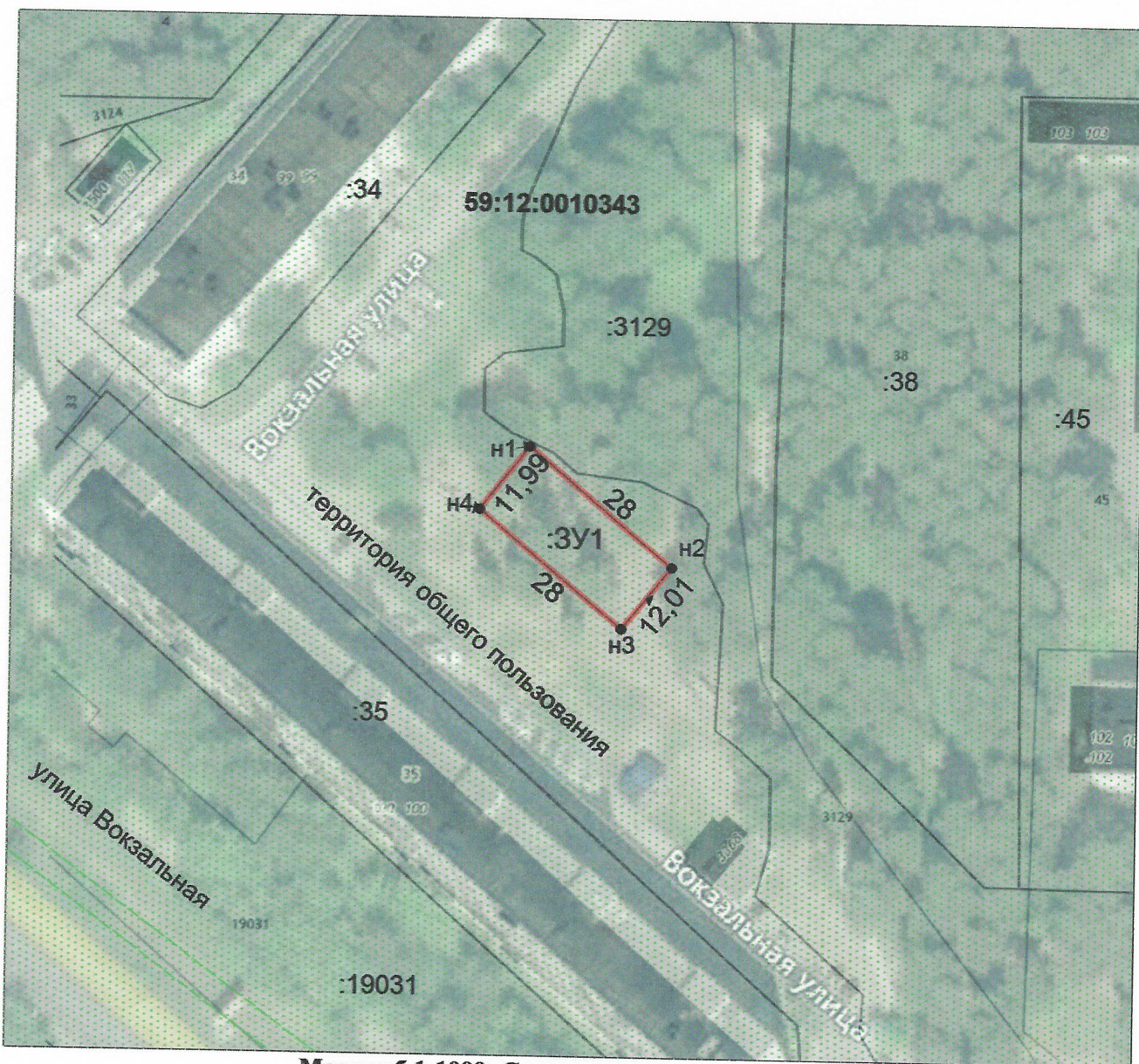
Обозначение характерных точек границ

Координаты, м

1	2		3
	X	Y	
н1	379760.14	1286776.62	
н2	379742.48	1286798.35	
н3	379733.16	1286790.78	
н4	379750.83	1286769.06	
н1	379760.14	1286776.62	

Описание границ смежных землепользователей:

От точки н1 до точки н1 – земли, находящиеся в государственной (муниципальной) собственности



Масштаб 1:1000; Система координат МСК-59

Условные обозначения

- граница образуемого земельного участка
- граница ранее учтенного земельного участка
- граница кадастрового квартала

Заявитель _____

