

УТВЕРЖДЕНА:

Распоряжением Управления земельно - имущественных отношений администрации Чайковского городского округа от

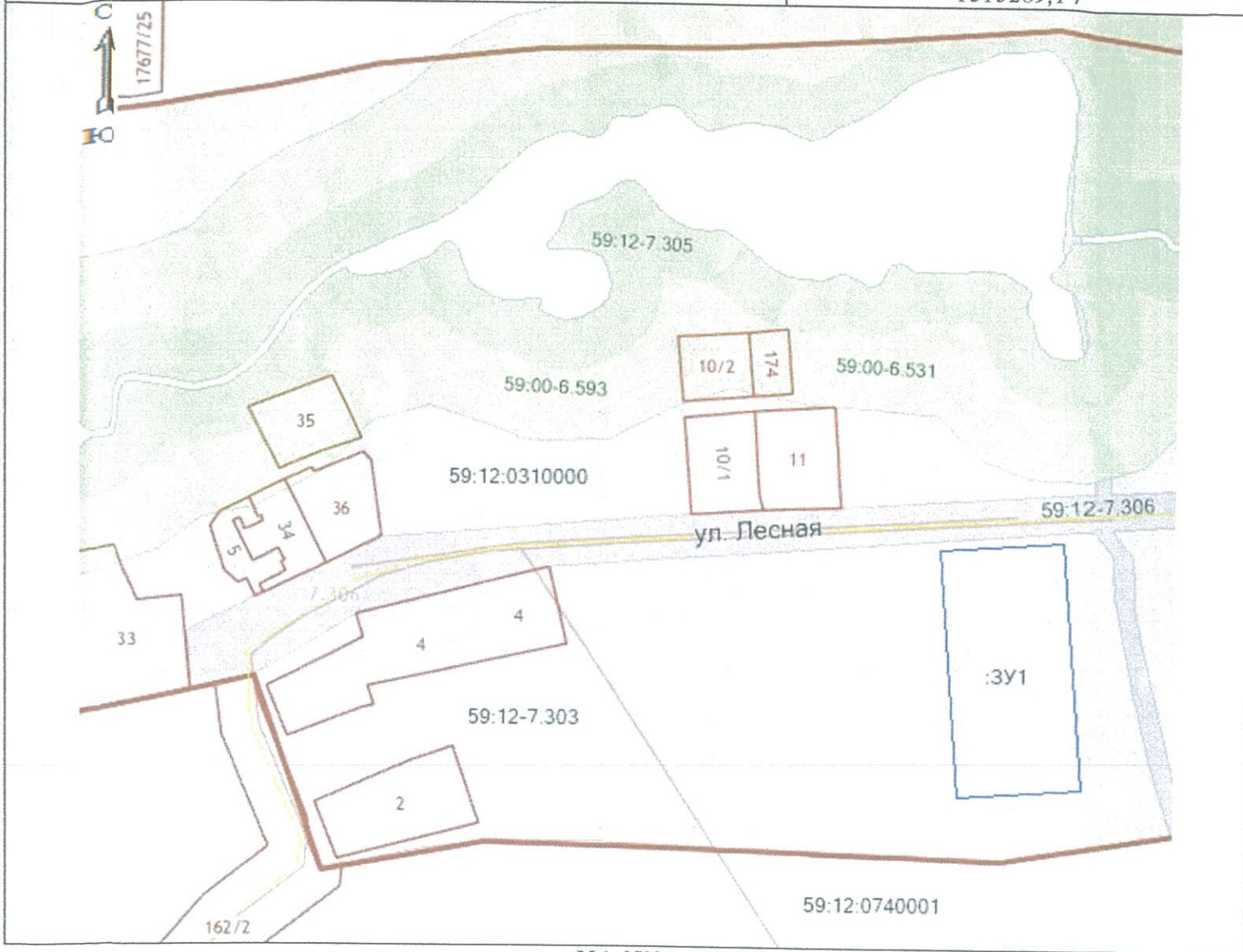
№

СХЕМА РАСПОЛОЖЕНИЯ ЗЕМЕЛЬНОГО УЧАСТКА НА КАДАСТРОВом ПЛАНЕ ТЕРРИТОРИИ
кадастрового квартала 59:12:0310000, из состава земель населённых пунктов, образуемого из земель находящихся в государственной или муниципальной собственности, разрешенное использование – для ведения личного подсобного хозяйства (приусадебный земельный участок) (2.2), местоположение (адрес) Пермский край, г.о. Чайковский, д. Ивановка, ул. Лесная

Условный номер земельного участка: –

Площадь: 5000 кв.м

Обозначение характерных точек границ	Координаты, м	
	X	Y
1	2	3
1	379970,38	1315282,46
2	379973,72	1315332,35
3	379873,94	1315339,03
4	379870,60	1315289,14



Условные обозначения:

- граница образуемого земельного участка;
- :3У1 — обозначение образуемого земельного участка;
- 59:12:0310000 — номер кадастрового квартала;
- 11 — кадастровый номер учтенного земельного участка;
- существующая часть границы, имеющиеся в ГКН сведения о которой достаточны для определения её местоположения;
- земли общего пользования;
- часть границы кадастрового квартала
- часть границы ЗОУИТ
- часть границ территориальной зоны;
- 59:12-7.303 — реестровый номер территориальной зоны;
- 59:00-6.531 — реестровый номер ЗОУИТ.

Система координат МСК-59, зона1

