



АДМИНИСТРАЦИЯ  
ЧАЙКОВСКОГО ГОРОДСКОГО ОКРУГА  
УПРАВЛЕНИЕ  
ЗЕМЕЛЬНО-ИМУЩЕСТВЕННЫХ  
ОТНОШЕНИЙ

ул. Ленина, д. 67/1, г. Чайковский, Пермский край, 617760  
Тел/факс: (34241) 4-73-75  
E-mail: uzio@chaykovsky.permkrai.ru  
ОКПО 35288925 ОГРН 1185958071562  
ИНН/КПП 5959002592/595901001

ООО СЗ «1000 Этажей»  
426053, УР, г. Ижевск,  
ул. Ворошилова, 37 а, офис 6

Чайковский отдел  
Управления Росреестра  
по Пермскому краю

№ 02-01-06-01-2483

На № \_\_\_\_\_ от \_\_\_\_\_

Правовое управление  
администрации Чайковского  
городского округа

О предоставлении решения

**РЕШЕНИЕ № 171**  
**о размещении объектов**

г. Чайковский,  
Пермский край

08.07.2024

Управление земельно-имущественных отношений администрации Чайковского городского округа, в лице начальника Управления Елькиной Ларисы Александровны, действующей на основании Положения об Управлении земельно-имущественных отношений администрации города Чайковского, утвержденного решением Чайковской городской Думы от 19 декабря 2018 г. № 99,

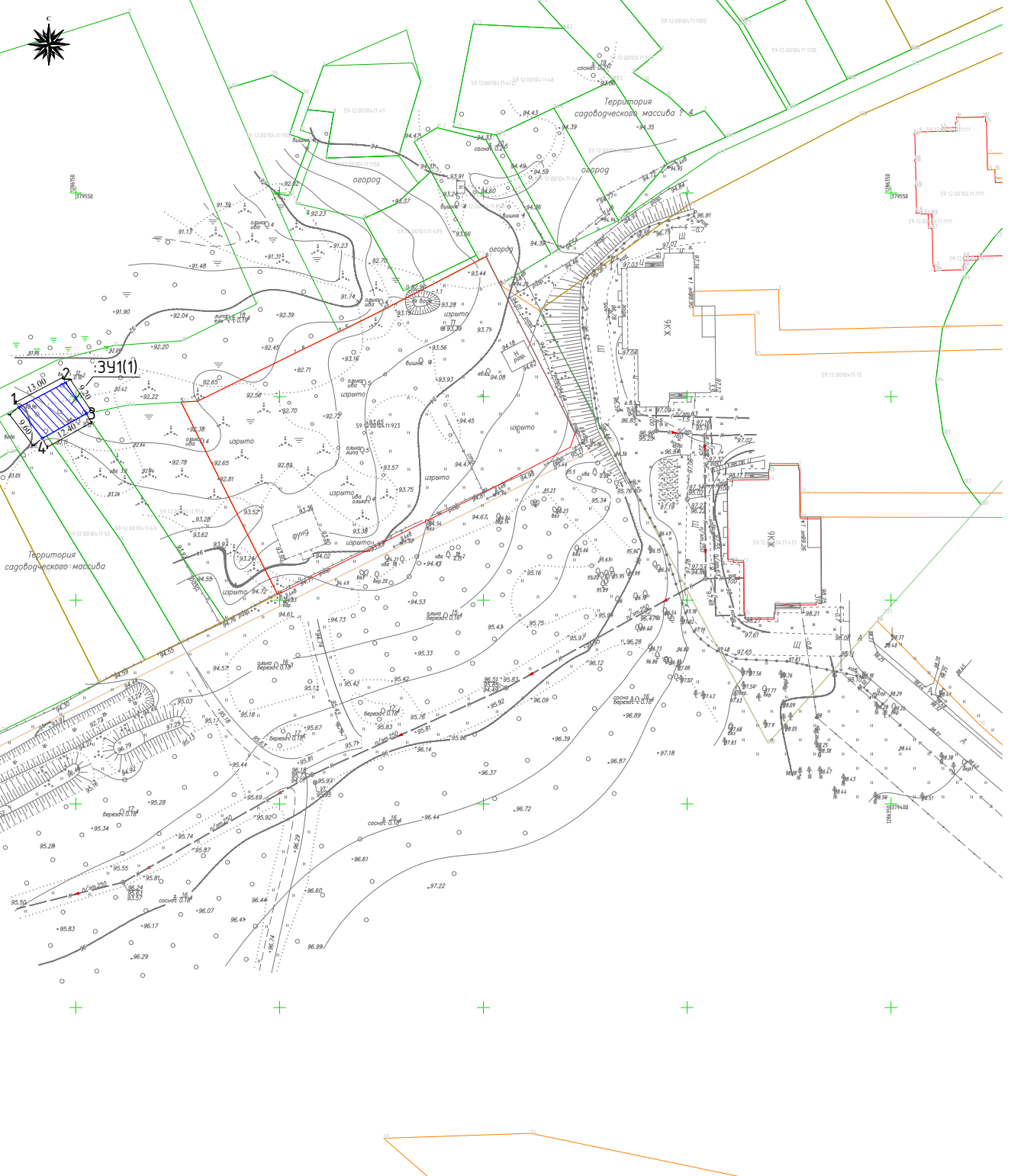
разрешает **Обществу с ограниченной ответственностью специализированный застройщик «1000 Этажей»** (ИНН 1800005240, ОГРН 1231800015534, адрес: 426053, УР, г. Ижевск, ул. Ворошилова, 37 а, офис 6, телефон: 89635453277, e - mail: alexrty2@yandex.ru) размещение объекта: **«Линии электропередачи классом напряжения до 35 кВ, а также связанные с ними трансформаторные подстанции, распределительные пункты и иное предназначенное для осуществления передачи электрической энергии оборудование, для размещения которых не требуется разрешения на строительство»**, на землях находящихся в государственной собственности, номер кадастрового квартала 59:12:0010411, из состава земель населенных пунктов, площадью 118 кв.м.,



Схема границ предполагаемых к использованию земель  
Пермский край, г. Чайковский, ул. Сосновая.

Обозначение земельного участка: 3У1(1),  
площадь 118 м<sup>2</sup>

- (x) (y)
1. 379497,34; 1286135,96
  2. 379503,45; 1286147,48
  3. 379495,81; 1286152,59
  4. 379489,75; 1286141,78



Координаты выполнены в системе МСК-18.

Имя, И. подл., Фамиль, и. Долг.	Взам. инд. М.
07-23	

				07-23-ПЗУГЧ				
				Мультиквартирный жилой дом с коммерческими помещениями на первом этаже по ул. Сосновая в г. Чайковский				
Изм.	Колч.	Лист	Док.	Подпись	Дата	Стация	Лист	Листов
Разработал	Черкишина	1	06.24		06.24			
Проверил	Баранов	1	06.24		06.24			
Жилой дом						П	1	
Схема границ предполагаемых к использованию земель под ТП (М 1:500)						ООО ПК "СКОПАС"		
Н. контроль	Андропова	1	06.24		06.24			
ГИП	Баранов	1	06.24		06.24			

Приложение 1  
к Положению о порядке  
и условиях размещения  
объектов на землях  
или земельных участках,  
находящихся в государственной  
или муниципальной  
собственности, на территории  
Пермского края  
без предоставления земельных  
участков и установления  
сервитутов

Форма

**Схема предполагаемых к использованию земель  
или части земельного участка**

Объект: земли населенных мест, категория земель по 55-В, а также  
свернутые с ними трансформационные отношения

Местоположение: Пермский край, г. Чайковский  
(согласно сведениям государственного кадастра  
недвижимости)

Площадь земель или части  
земельного участка, кв. м: 118

Категория  
земель: земли населенных  
(при наличии)

Вид  
использования: \_\_\_\_\_  
(при наличии)

Каталог координат, м		
№ точки границы	X	Y

Описание границ  
землепользователей: \_\_\_\_\_ смежных  
от 1 точки до 4 точки  
система собственности

Условные обозначения:  
34 (А)

Масштаб 1:500

Заявитель: Лысенко ВВ  
(подпись, расшифровка подписи)



(для юридических лиц  
и индивидуальных предпринимателей)

Верно