



УПРАВЛЕНИЕ ЗЕМЕЛЬНО-ИМУЩЕСТВЕННЫХ ОТНОШЕНИЙ
АДМИНИСТРАЦИИ ЧАЙКОВСКОГО ГОРОДСКОГО ОКРУГА

РАСПОРЯЖЕНИЕ

22.11.2024

2203-р

№

О внесении изменения в распоряжение Управления земельно-имущественных отношений администрации Чайковского городского округа от 07.02.2024 № 196-р

В соответствии со статьей 23, подпунктом 1 статьи 39.37, подпунктом 2 статьи 39.40, статьей 39.43 Земельного кодекса Российской Федерации, частью 2 статьи 3.3, частями 3,4 статьи 3.6 Федерального закона от 25 октября 2001г. № 137-ФЗ «О введении в действие Земельного кодекса Российской Федерации», статьей 48 Федерального закона от 6 октября 2003 года № 131-ФЗ «Об общих принципах организации местного самоуправления в Российской Федерации», на основании Устава Чайковского городского округа, постановления администрации города Чайковского от 2 апреля 2019 г. № 710 «О распределении функциональных обязанностей и наделении правом подписания муниципальных правовых актов по отдельным вопросам, отнесенным к полномочиям администрации города Чайковского», заявлением ПАО «Т Плюс» от 23 октября 2024 г. № 02-01-06-01-4423:

1.1. Внести в пункт 1 распоряжения Управления земельно-имущественных отношений администрации Чайковского городского округа от 07.02.2024 г. № 196-р «Об установлении публичного сервитута» изменения, изложив его в следующей редакции:

«1. Установить в пользу ПАО «Т Плюс» публичный сервитут сроком до 31 декабря 2040 г. в отношении земельных участков с кадастровыми номерами: 59:12:0000000:17965, 59:12:0010243:7, 59:12:0010243:6, 59:12:0010243:58, 59:12:0010243:33, 59:12:0010239:7, 59:12:0010239:18, 59:12:0010245:7, 59:12:0010245:579, 59:12:0010245:1, 59:12:0010246:277, 59:12:0010246:144, 59:12:0010246:10, 59:12:0000000:578, 59:12:0010252:55, 59:12:0000000:17785, 59:12:0010253:119, 59:12:0010239:8, 59:12:0010249:12, 59:12:0010249:1, 59:12:0010239:6, 59:12:0010239:5, 59:12:0010243:5, 59:12:0010246:38, 59:12:0010239:19, 59:12:0000000:19980, 59:12:0010243:43, 59:12:0010249:52, 59:12:0010243:37, 59:12:0010249:44, 59:12:0010243:32, 59:12:0010249:15, 59:12:0010243:2344, 59:12:0010249:10, 59:12:0010238:1, 59:12:0010245:3, 59:1260010245:706, 59:12:0010245:49 (далее-земельные участки) и земель,

расположенных в кадастровых кварталах 59:12:0010238, 59:12:0010239, 59:12:0010243, 59:12:0010245, 59:12:0010246, 59:12:0010249, 59:12:0010252, 59:12:0010253 (далее-земли).

Цель установления публичного сервитута: размещение (эксплуатация) инженерного сооружения ПАО «Т Плюс»: Трубопроводов тепловых сетей ул. Шлюзовая протяженностью 1457 п.м местонахождение: Пермский край, г. о. Чайковский, Прикамский район, кадастровый номер 59:12:0000000:17346.».

1.2. внести в пункт 3 изменение, дополнив его подпунктом 3.3. следующего содержания:

«3.3. в отношении земельного участка с кадастровым номером 59:1260010245:706, находящегося в муниципальной собственности, в размере 0,01 процента от кадастровой стоимости указанных земельных участков за каждый год их использования согласно приложению 2 к настоящему распоряжению.

2. Отделу земельно-лесных отношений Управления земельно-имущественных отношений администрации Чайковского городского округа в течение 5 рабочих дней со дня подписания настоящего распоряжения:

2.1. направить копию распоряжения в орган, осуществляющий государственную регистрацию прав на недвижимое имущество и сделок с ним;

2.2. направить копию распоряжения в ПАО «Т Плюс»;

2.3. обеспечить опубликование настоящего распоряжения на официальном сайте администрации Чайковского городского округа в информационно-телекоммуникационной сети «Интернет».

Начальник Управления
земельно-имущественных отношений
администрации Чайковского городского округа



Л.А. Елькина

Схема расположения границ публичного сервитута

Лист 2



Масштаб 1:2 000

Используемые условные знаки и обозначения:

- - Характерная точка границы, сведения о которой позволяют однозначно определить ее положение на местности
- (red) - Граница публичного сервитута
- (blue) - Существующая часть границы земельного участка, имеющиеся в ЕГРН сведения о которой достаточны для определения ее местоположения
- (magenta) - Граница кадастрового квартала
- (grey) - Инженерное сооружение

Подпись _____

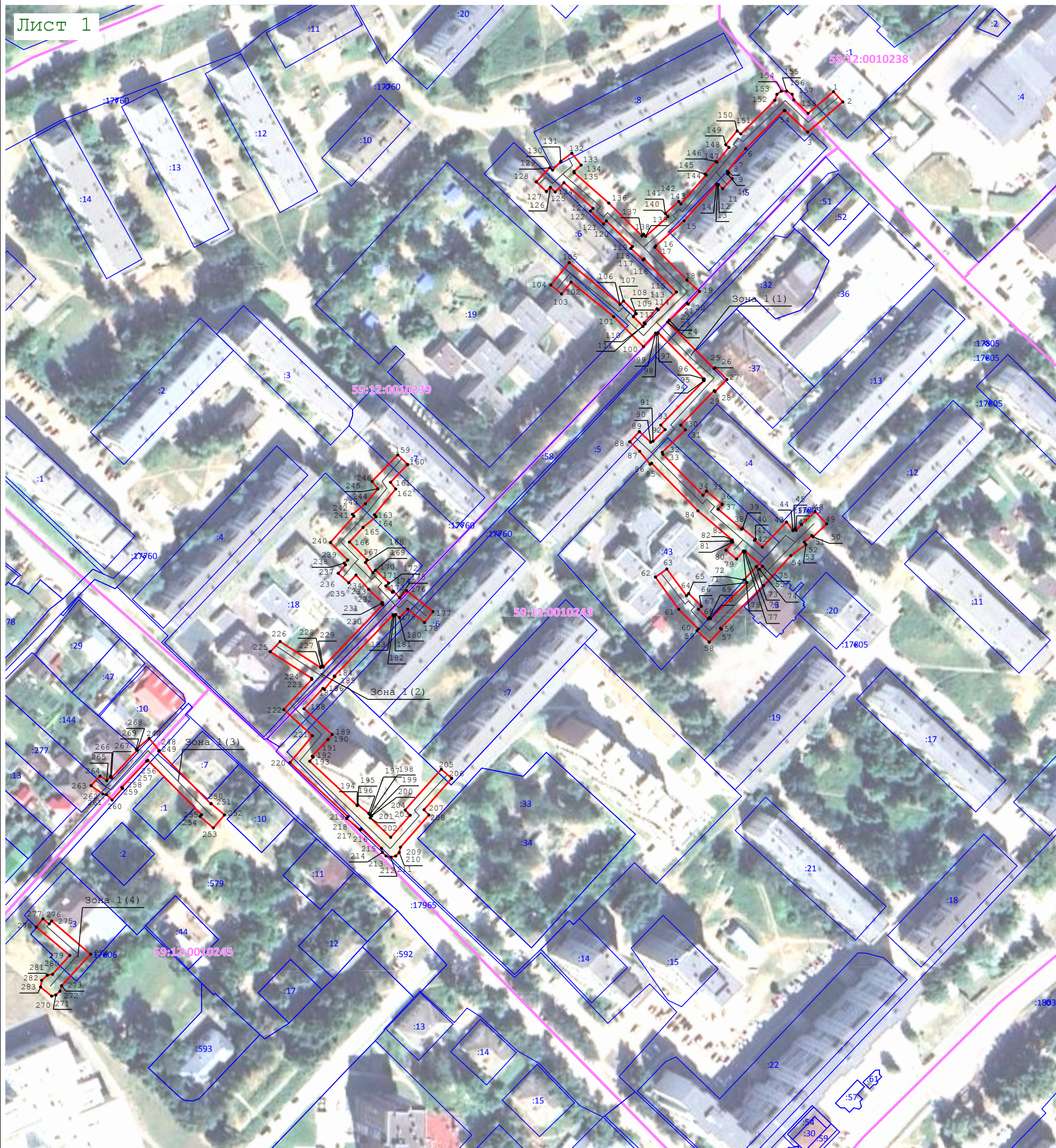


« 12 » октября 20 23 г.

Место для отиска печати (при наличии) лица, составившего описание местоположения границ объекта

Раздел 4
План границ объекта

Лист 1



Масштаб 1:2 000

Используемые условные знаки и обозначения:

- - Характерная точка границы, сведения о которой позволяют однозначно определить ее положение на местности
- (red line) - Граница публичного сервитута
- (blue line) - Существующая часть границы земельного участка, имеющиеся в ЕГРН сведения о которой достаточны для определения ее местоположения
- (pink line) - Граница кадастрового квартала
- (grey line) - Инженерное сооружение

Подпись

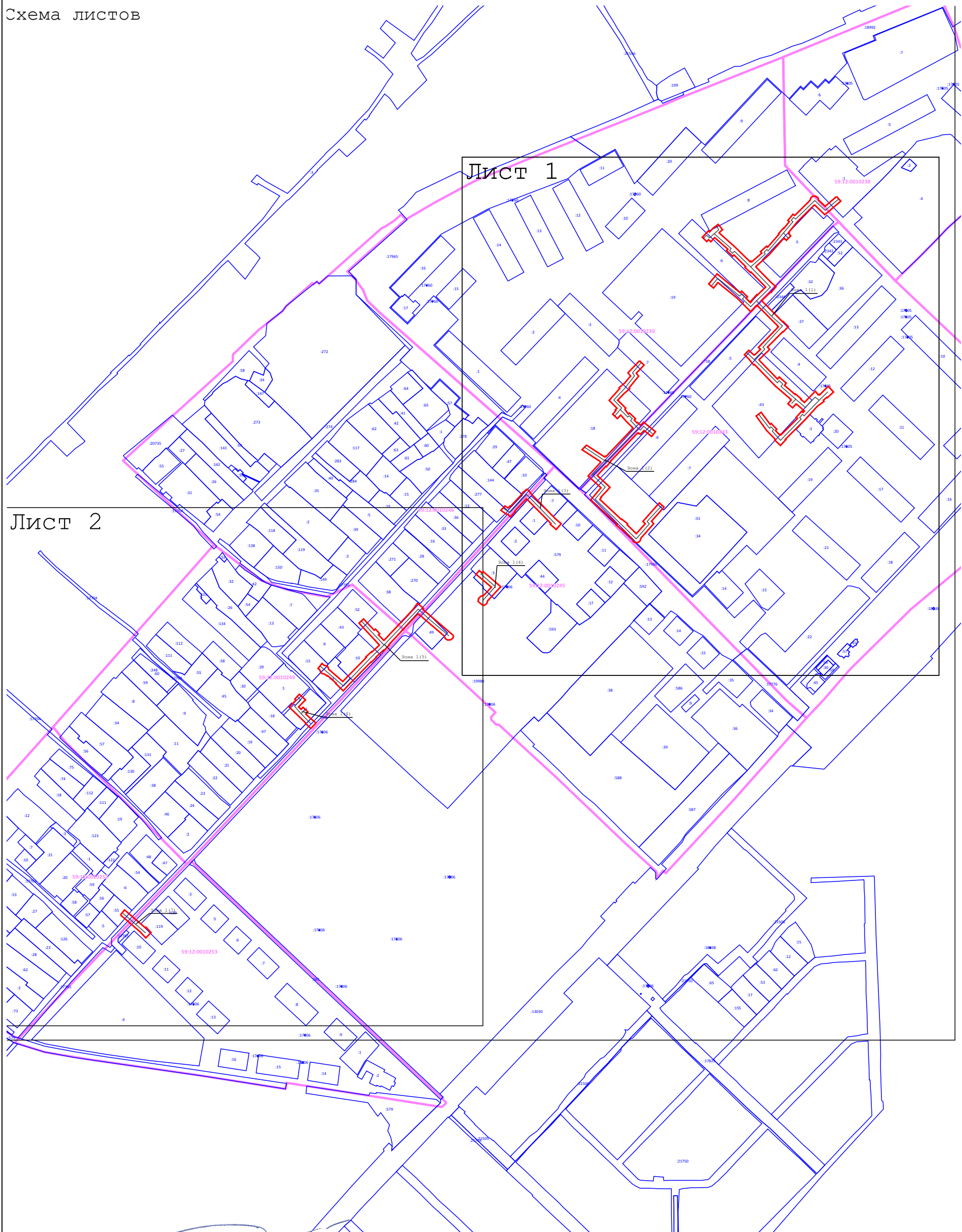
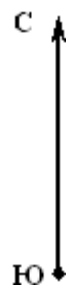


Дата « 12 » октября 20 23 г.

Место для отиска печати (при наличии) лица, составившего описание местоположения границ объекта

Раздел 4
План границ объекта

Схема листов



Масштаб 1:4 000

Подпись



Дата « 12 » октября 20 23 г.

Место для оттиска печати (примечания) лица, составившего описание местоположения границ объекта

ГРАФИЧЕСКОЕ ОПИСАНИЕ
местоположения границ населенных пунктов, территориальных
зон, особо охраняемых природных территорий, зон с особыми
условиями использования территории

*Публичный сервитут в целях размещения (эксплуатации) инженерного сооружения ПАО "Т Плюс":
Трубопровод тепловых сетей ул. Шлюзовая*

(наименование объекта, местоположение границ которого описано (далее - объект))

Раздел 1

Сведения об объекте		
№ п/п	Характеристики объекта	Описание характеристик
1	2	3
1	Местоположение объекта	Пермский край, Чайковский г
2	Площадь объекта ± величина погрешности определения площади ($P \pm \Delta P$)	9 895 м ² ± 35 м ²
3	Иные характеристики объекта	Вид объекта реестра границ: Зона с особыми условиями использования территории Вид объекта по документу: Публичный сервитут в целях размещения (эксплуатации) инженерного сооружения ПАО "Т Плюс": Трубопровод тепловых сетей ул. Шлюзовая Содержание ограничений использования объектов недвижимости в пределах зоны или территории: Публичный сервитут в целях размещения (эксплуатации) инженерного сооружения ПАО "Т Плюс": Трубопровод тепловых сетей ул. Шлюзовая. Владелец публичного сервитута ПАО "Т Плюс" (адрес: Московская область, г.о. Красногорск, тер. автодорога Балтия, км. 26-й, д. 5, стр. 3, офис 506; ОГРН 1056315070350, ИНН 6315376946, адрес электронной почты: info@tplusgroup.ru). Наименование охраняемого объекта: Трубопровод тепловых сетей ул. Шлюзовая

Раздел 2

Сведения о местоположении границ объекта

1. Система координат МСК-59, зона 1					
2. Сведения о характерных точках границ объекта					
Обозначение характерных точек границ	Координаты, м		Метод определения координат характерной точки	Средняя квадратическая погрешность положения характерной точки (Mt), м	Описание обозначения точки на местности (при наличии)
	X	Y			
1	2	3	4	5	6
Зона 1(1)					
1	379 095,44	1 283 405,92	Метод спутниковых геодезических измерений (определений)	0,10	—
2	379 090,55	1 283 410,36		0,10	
3	379 076,22	1 283 393,61		0,10	
4	379 086,44	1 283 382,84		0,10	
5	379 086,42	1 283 382,42		0,10	
6	379 068,31	1 283 364,15		0,10	
7	379 057,56	1 283 355,41		0,10	
8	379 056,96	1 283 356,11		0,10	
9	379 056,28	1 283 355,50		0,10	
10	379 054,13	1 283 357,71		0,10	
11	379 049,35	1 283 353,16		0,10	
12	379 051,34	1 283 351,11		0,10	
13	379 050,98	1 283 350,79		0,10	
14	379 051,44	1 283 350,27		0,10	
15	379 034,04	1 283 334,81		0,10	
16	379 022,16	1 283 321,35		0,10	
17	379 021,46	1 283 320,87		0,10	

Раздел 2

Сведения о местоположении границ объекта					
1	2	3	4	5	6
18	379 005,82	1 283 336,20	Метод спутниковых геодезических измерений (определений)	0,10	—
19	379 000,52	1 283 342,14		0,10	
20	378 994,44	1 283 336,79		0,10	
21	378 994,86	1 283 336,35		0,10	
22	378 986,80	1 283 327,76		0,10	
23	378 986,82	1 283 327,74		0,10	
24	378 985,96	1 283 326,96		0,10	
25	378 963,82	1 283 349,09		0,10	
26	378 964,22	1 283 349,49		0,10	
27	378 958,64	1 283 355,20		0,10	
28	378 952,92	1 283 349,53		0,10	
29	378 953,34	1 283 349,14		0,10	
30	378 937,00	1 283 333,20		0,10	
31	378 934,74	1 283 335,44		0,10	
32	378 924,04	1 283 324,38		0,10	
33	378 923,14	1 283 324,67		0,10	
34	378 903,62	1 283 343,76		0,10	
35	378 905,66	1 283 345,48		0,10	
36	378 899,30	1 283 352,98		0,10	
37	378 897,02	1 283 351,03		0,10	

Раздел 2

Сведения о местоположении границ объекта

1	2	3	4	5	6
38	378 887,52	1 283 362,20	Метод спутниковых геодезических измерений (определений)	0,10	—
39	378 887,98	1 283 362,58		0,10	
40	378 882,74	1 283 368,75		0,10	
41	378 882,26	1 283 368,31		0,10	
42	378 879,00	1 283 372,05		0,10	
43	378 890,90	1 283 383,53		0,10	
44	378 886,88	1 283 386,58		0,10	
45	378 887,64	1 283 387,61		0,10	
46	378 886,96	1 283 388,09		0,10	
47	378 889,68	1 283 390,65		0,10	
48	378 895,88	1 283 397,16		0,10	
49	378 890,06	1 283 402,69		0,10	
50	378 883,90	1 283 396,15		0,10	
51	378 884,46	1 283 395,61		0,10	
52	378 881,36	1 283 392,02		0,10	
53	378 880,20	1 283 392,79		0,10	
54	378 874,96	1 283 385,63		0,10	
55	378 860,71	1 283 372,57		0,10	
56	378 840,46	1 283 352,16		0,10	
57	378 840,06	1 283 352,60		0,10	

Раздел 2

Сведения о местоположении границ объекта

1	2	3	4	5	6
58	378 833,86	1 283 346,78	Метод спутниковых геодезических измерений (определений)	0,10	—
59	378 839,28	1 283 340,92		0,10	
60	378 840,08	1 283 341,66		0,10	
61	378 849,46	1 283 332,29		0,10	
62	378 864,75	1 283 321,19		0,10	
63	378 868,58	1 283 326,59		0,10	
64	378 855,92	1 283 335,95		0,10	
65	378 856,96	1 283 337,00		0,10	
66	378 850,88	1 283 343,02		0,10	
67	378 849,46	1 283 341,62		0,10	
68	378 844,86	1 283 346,22		0,10	
69	378 845,46	1 283 346,83		0,10	
70	378 844,98	1 283 347,33		0,10	
71	378 862,18	1 283 364,74		0,10	
72	378 863,42	1 283 363,37		0,10	
73	378 869,76	1 283 369,19		0,10	
74	378 868,42	1 283 370,66		0,10	
75	378 869,94	1 283 372,13		0,10	
76	378 877,10	1 283 363,88		0,10	
77	378 876,64	1 283 363,48		0,10	

Раздел 2

Сведения о местоположении границ объекта					
1	2	3	4	5	6
78	378 877,10	1 283 362,97	Метод спутниковых геодезических измерений (определений)	0,10	—
79	378 873,35	1 283 359,79		0,10	
80	378 877,55	1 283 354,70		0,10	
81	378 881,38	1 283 357,96		0,10	
82	378 881,92	1 283 357,35		0,10	
83	378 882,36	1 283 357,75		0,10	
84	378 896,24	1 283 341,41		0,10	
85	378 918,90	1 283 319,34		0,10	
86	378 918,36	1 283 318,64		0,10	
87	378 924,54	1 283 313,67		0,10	
88	378 929,06	1 283 308,96		0,10	
89	378 933,87	1 283 313,55		0,10	
90	378 928,84	1 283 318,90		0,10	
91	378 929,32	1 283 320,03		0,10	
92	378 934,84	1 283 325,78		0,10	
93	378 936,96	1 283 323,68		0,10	
94	378 958,12	1 283 344,33		0,10	
95	378 958,46	1 283 343,97		0,10	
96	378 958,92	1 283 344,39		0,10	
97	378 980,90	1 283 322,40		0,10	

Раздел 2

Сведения о местоположении границ объекта

1	2	3	4	5	6
98	378 980,18	1 283 321,75	Метод спутниковых геодезических измерений (определений)	0,10	—
99	378 980,66	1 283 321,23		0,10	
100	378 974,28	1 283 315,47		0,10	
101	378 988,52	1 283 301,26		0,10	
102	379 004,90	1 283 281,03		0,10	
103	378 999,30	1 283 276,48		0,10	
104	379 003,51	1 283 271,39		0,10	
105	379 014,18	1 283 280,13		0,10	
106	378 994,34	1 283 304,32		0,10	
107	378 995,96	1 283 305,98		0,10	
108	378 989,88	1 283 312,07		0,10	
109	378 988,48	1 283 310,64		0,10	
110	378 983,88	1 283 315,24		0,10	
111	378 985,06	1 283 316,31		0,10	
112	378 985,54	1 283 315,77		0,10	
113	378 992,26	1 283 321,88		0,10	
114	378 991,72	1 283 322,49		0,10	
115	379 000,22	1 283 331,18		0,10	
116	379 015,94	1 283 315,77	0,10		
117	379 015,50	1 283 315,37	0,10		

Раздел 2

Сведения о местоположении границ объекта

1	2	3	4	5	6
118	379 020,94	1 283 309,47	Метод спутниковых геодезических измерений (определений)	0,10	—
119	379 021,80	1 283 310,26		0,10	
120	379 033,98	1 283 297,83		0,10	
121	379 032,56	1 283 296,47		0,10	
122	379 038,66	1 283 290,19		0,10	
123	379 039,98	1 283 291,45		0,10	
124	379 052,18	1 283 277,63		0,10	
125	379 047,78	1 283 273,47		0,10	
126	379 049,98	1 283 271,18		0,10	
127	379 047,97	1 283 269,26		0,10	
128	379 052,53	1 283 264,47		0,10	
129	379 059,30	1 283 270,99		0,10	
130	379 058,14	1 283 272,23		0,10	
131	379 062,26	1 283 276,12		0,10	
132	379 066,19	1 283 281,38		0,10	
133	379 060,50	1 283 285,80		0,10	
134	379 057,48	1 283 282,38		0,10	
135	379 056,92	1 283 282,50		0,10	
136	379 042,47	1 283 298,95	0,10		
137	379 026,86	1 283 314,84	0,10		

Раздел 2

Сведения о местоположении границ объекта

1	2	3	4	5	6
138	379 027,62	1 283 315,54	Метод спутниковых геодезических измерений (определений)	0,10	—
139	379 026,68	1 283 316,52		0,10	
140	379 036,04	1 283 327,15		0,10	
141	379 037,54	1 283 325,87		0,10	
142	379 043,22	1 283 332,25		0,10	
143	379 042,06	1 283 333,28		0,10	
144	379 055,80	1 283 345,31		0,10	
145	379 056,26	1 283 344,79		0,10	
146	379 062,24	1 283 349,98		0,10	
147	379 061,86	1 283 350,44		0,10	
148	379 068,92	1 283 356,17		0,10	
149	379 070,20	1 283 354,64		0,10	
150	379 076,82	1 283 360,06		0,10	
151	379 075,36	1 283 361,84		0,10	
152	379 091,30	1 283 377,97		0,10	
153	379 094,14	1 283 378,98		0,10	
154	379 095,66	1 283 381,12		0,10	
155	379 095,66	1 283 383,66		0,10	
156	379 094,14	1 283 386,24	0,10		
157	379 091,54	1 283 387,04	0,10		

Раздел 2

Сведения о местоположении границ объекта

1	2	3	4	5	6
158	379 085,10	1 283 393,84	Метод спутниковых геодезических измерений (определений)	0,10	—
1	379 095,44	1 283 405,92		0,10	—
Зона 1(2)					
159	378 922,84	1 283 198,54	Метод спутниковых геодезических измерений (определений)	0,10	—
160	378 918,24	1 283 203,25		0,10	—
161	378 909,78	1 283 195,06		0,10	—
162	378 906,63	1 283 197,57		0,10	—
163	378 894,40	1 283 187,43		0,10	—
164	378 893,46	1 283 188,21		0,10	—
165	378 888,37	1 283 182,03		0,10	—
166	378 881,42	1 283 175,53		0,10	—
167	378 873,00	1 283 183,90		0,10	—
168	378 871,69	1 283 183,15		0,10	—
169	378 866,84	1 283 186,71		0,10	—
170	378 868,04	1 283 187,87		0,10	—
171	378 861,97	1 283 194,23		0,10	—
172	378 860,52	1 283 192,84		0,10	—
173	378 857,52	1 283 195,98		0,10	—
174	378 857,99	1 283 196,43	0,10	—	
175	378 854,95	1 283 199,48	0,10	—	

Раздел 2

Сведения о местоположении границ объекта

1	2	3	4	5	6
176	378 858,26	1 283 202,82	Метод спутниковых геодезических измерений (определений)	0,10	—
177	378 848,36	1 283 215,32		0,10	
178	378 843,19	1 283 211,24		0,10	
179	378 849,46	1 283 203,31		0,10	
180	378 845,53	1 283 199,35		0,10	
181	378 846,99	1 283 197,55		0,10	
182	378 846,30	1 283 196,86		0,10	
183	378 846,85	1 283 196,29		0,10	
184	378 817,73	1 283 168,32		0,10	
185	378 817,51	1 283 168,60		0,10	
186	378 811,39	1 283 163,57		0,10	
187	378 811,87	1 283 162,95		0,10	
188	378 802,20	1 283 153,94		0,10	
189	378 789,96	1 283 167,35		0,10	
190	378 787,52	1 283 165,29		0,10	
191	378 779,64	1 283 157,79		0,10	
192	378 779,18	1 283 158,28		0,10	
193	378 777,22	1 283 156,63		0,10	
194	378 756,20	1 283 179,19		0,10	
195	378 756,64	1 283 179,55		0,10	

Раздел 2

Сведения о местоположении границ объекта					
1	2	3	4	5	6
196	378 752,44	1 283 184,71	Метод спутниковых геодезических измерений (определений)	0,10	—
197	378 751,85	1 283 185,33		0,10	
198	378 751,90	1 283 185,37		0,10	
199	378 751,38	1 283 186,00		0,10	
200	378 751,26	1 283 186,13		0,10	
201	378 750,39	1 283 185,42		0,10	
202	378 741,10	1 283 195,17		0,10	
203	378 751,58	1 283 204,43		0,10	
204	378 754,08	1 283 202,06		0,10	
205	378 773,45	1 283 219,25		0,10	
206	378 769,14	1 283 224,22		0,10	
207	378 754,22	1 283 211,02		0,10	
208	378 751,72	1 283 213,37		0,10	
209	378 736,40	1 283 199,82		0,10	
210	378 733,93	1 283 199,25		0,10	
211	378 732,24	1 283 197,56		0,10	
212	378 731,63	1 283 195,26		0,10	
213	378 732,24	1 283 192,96		0,10	
214	378 733,93	1 283 191,27		0,10	
215	378 735,89	1 283 190,75		0,10	

Раздел 2

Сведения о местоположении границ объекта

1	2	3	4	5	6
216	378 745,11	1 283 181,12	Метод спутниковых геодезических измерений (определений)	0,10	—
217	378 744,68	1 283 180,77		0,10	
218	378 750,05	1 283 174,18		0,10	
219	378 750,91	1 283 174,88		0,10	
220	378 776,65	1 283 147,27		0,10	
221	378 789,35	1 283 157,94		0,10	
222	378 801,82	1 283 144,27		0,10	
223	378 816,16	1 283 157,66		0,10	
224	378 816,65	1 283 157,57		0,10	
225	378 829,33	1 283 137,84		0,10	
226	378 834,14	1 283 142,54		0,10	
227	378 821,77	1 283 161,81		0,10	
228	378 822,55	1 283 162,49		0,10	
229	378 822,08	1 283 163,07		0,10	
230	378 851,65	1 283 191,47		0,10	
231	378 852,25	1 283 190,88		0,10	
232	378 852,64	1 283 191,24		0,10	
233	378 858,90	1 283 184,71		0,10	
234	378 865,73	1 283 178,65		0,10	
235	378 862,09	1 283 175,20		0,10	

Раздел 2

Сведения о местоположении границ объекта

1	2	3	4	5	6
236	378 866,55	1 283 170,18	Метод спутниковых геодезических измерений (определений)	0,10	—
237	378 870,56	1 283 173,66		0,10	
238	378 871,36	1 283 172,96		0,10	
239	378 872,85	1 283 174,75		0,10	
240	378 881,19	1 283 166,48		0,10	
241	378 893,70	1 283 177,67		0,10	
242	378 894,58	1 283 176,97		0,10	
243	378 899,65	1 283 183,12		0,10	
244	378 899,60	1 283 183,17		0,10	
245	378 906,71	1 283 189,06		0,10	
246	378 910,20	1 283 186,28		0,10	
159	378 922,84	1 283 198,54		0,10	
Зона 1(3)					
247	378 788,14	1 283 080,17	Метод спутниковых геодезических измерений (определений)	0,10	—
248	378 782,30	1 283 085,02		0,10	
249	378 782,12	1 283 084,79		0,10	
250	378 757,02	1 283 109,57		0,10	
251	378 757,16	1 283 109,69		0,10	
252	378 751,72	1 283 116,08		0,10	
253	378 745,58	1 283 110,76		0,10	

Раздел 2

Сведения о местоположении границ объекта

1	2	3	4	5	6
254	378 751,00	1 283 104,44	Метод спутниковых геодезических измерений (определений)	0,10	—
255	378 751,80	1 283 105,16		0,10	
256	378 777,74	1 283 079,58		0,10	
257	378 777,32	1 283 079,03		0,10	
258	378 764,78	1 283 067,19		0,10	
259	378 764,36	1 283 067,61		0,10	
260	378 758,84	1 283 062,55		0,10	
261	378 761,42	1 283 059,84		0,10	
262	378 761,70	1 283 058,16		0,10	
263	378 765,66	1 283 052,54		0,10	
264	378 770,24	1 283 056,85		0,10	
265	378 768,00	1 283 060,04		0,10	
266	378 769,90	1 283 061,77		0,10	
267	378 769,44	1 283 062,25		0,10	
268	378 782,48	1 283 074,56		0,10	
269	378 783,02	1 283 074,10		0,10	
247	378 788,14	1 283 080,17		0,10	
Зона 1(4)					
270	378 665,64	1 283 033,80	Метод спутниковых геодезических измерений (определений)	0,10	—
271	378 666,22	1 283 035,79		0,10	

Раздел 2

Сведения о местоположении границ объекта

1	2	3	4	5	6
272	378 667,98	1 283 037,79	Метод спутниковых геодезических измерений (определений)	0,10	—
273	378 670,62	1 283 038,57		0,10	
274	378 685,52	1 283 052,38		0,10	
275	378 701,33	1 283 033,84		0,10	
276	378 699,95	1 283 032,63		0,10	
277	378 702,35	1 283 029,67		0,10	
278	378 698,49	1 283 026,53		0,10	
279	378 685,00	1 283 042,47		0,10	
280	378 676,04	1 283 034,26		0,10	
281	378 675,60	1 283 031,74		0,10	
282	378 673,12	1 283 029,05		0,10	
283	378 669,96	1 283 028,53		0,10	
270	378 665,64	1 283 033,80		0,10	
Зона 1(5)					
284	378 633,98	1 283 002,80	Метод спутниковых геодезических измерений (определений)	0,10	—
285	378 631,35	1 283 002,10		0,10	
286	378 629,69	1 282 999,79		0,10	
287	378 629,40	1 282 996,51		0,10	
288	378 630,99	1 282 993,98		0,10	
289	378 633,38	1 282 993,06		0,10	

Раздел 2

Сведения о местоположении границ объекта					
1	2	3	4	5	6
290	378 656,74	1 282 965,68	Метод спутниковых геодезических измерений (определений)	0,10	—
291	378 656,90	1 282 964,98		0,10	
292	378 624,60	1 282 934,64		0,10	
293	378 624,32	1 282 934,97		0,10	
294	378 618,68	1 282 929,85		0,10	
295	378 619,14	1 282 929,30		0,10	
296	378 611,60	1 282 921,11		0,10	
297	378 611,30	1 282 921,41		0,10	
298	378 606,02	1 282 916,05		0,10	
299	378 606,36	1 282 915,72		0,10	
300	378 581,50	1 282 891,48		0,10	
301	378 581,34	1 282 891,65		0,10	
302	378 576,06	1 282 886,59		0,10	
303	378 581,12	1 282 881,30		0,10	
304	378 583,72	1 282 878,56		0,10	
305	378 584,22	1 282 879,00		0,10	
306	378 592,10	1 282 869,94		0,10	
307	378 591,57	1 282 869,43		0,10	
308	378 593,68	1 282 866,98		0,10	
309	378 594,09	1 282 864,48		0,10	

Раздел 2

Сведения о местоположении границ объекта

1	2	3	4	5	6
310	378 595,88	1 282 862,63	Метод спутниковых геодезических измерений (определений)	0,10	—
311	378 598,02	1 282 861,89		0,10	
312	378 599,66	1 282 859,98		0,10	
313	378 604,75	1 282 864,19		0,10	
314	378 602,84	1 282 866,41		0,10	
315	378 602,51	1 282 868,69		0,10	
316	378 601,06	1 282 870,49		0,10	
317	378 598,74	1 282 871,18		0,10	
318	378 585,94	1 282 886,09		0,10	
319	378 611,12	1 282 910,87		0,10	
320	378 611,64	1 282 910,32		0,10	
321	378 616,98	1 282 916,22		0,10	
322	378 616,62	1 282 916,56		0,10	
323	378 623,64	1 282 924,16		0,10	
324	378 624,30	1 282 924,56		0,10	
325	378 647,16	1 282 903,10		0,10	
326	378 651,60	1 282 907,98		0,10	
327	378 639,68	1 282 919,18		0,10	
328	378 640,83	1 282 920,39		0,10	
329	378 636,05	1 282 924,95		0,10	

Раздел 2

Сведения о местоположении границ объекта

1	2	3	4	5	6
330	378 634,86	1 282 923,70	Метод спутниковых геодезических измерений (определений)	0,10	—
331	378 629,20	1 282 929,01		0,10	
332	378 629,46	1 282 929,24		0,10	
333	378 629,14	1 282 929,58		0,10	
334	378 661,26	1 282 959,77		0,10	
335	378 661,44	1 282 959,56		0,10	
336	378 668,00	1 282 964,65		0,10	
337	378 662,88	1 282 970,88		0,10	
338	378 661,92	1 282 970,11		0,10	
339	378 639,44	1 282 996,50		0,10	
340	378 633,98	1 283 002,80		0,10	
284	378 633,98	1 283 002,80		0,10	
Зона 1(6)					
341	378 536,78	1 282 852,19	Метод спутниковых геодезических измерений (определений)	0,10	—
342	378 541,58	1 282 847,07		0,10	
343	378 541,82	1 282 846,82		0,10	
344	378 542,10	1 282 847,09		0,10	
345	378 558,88	1 282 829,62		0,10	
346	378 566,32	1 282 836,78		0,10	
347	378 567,39	1 282 835,61		0,10	

Раздел 2

Сведения о местоположении границ объекта

1	2	3	4	5	6
348	378 572,56	1 282 840,34	Метод спутниковых геодезических измерений (определений)	0,10	—
349	378 566,64	1 282 846,77		0,10	
350	378 559,06	1 282 839,53		0,10	
351	378 556,54	1 282 842,15		0,10	
352	378 558,75	1 282 844,27		0,10	
353	378 553,98	1 282 849,40		0,10	
354	378 551,68	1 282 847,19		0,10	
355	378 547,18	1 282 851,88		0,10	
356	378 547,36	1 282 852,04		0,10	
357	378 542,32	1 282 857,82		0,10	
358	378 541,92	1 282 857,46		0,10	
359	378 536,74	1 282 852,72		0,10	
360	378 536,50	1 282 852,49		0,10	
341	378 536,78	1 282 852,19		0,10	
Зона 1(7)					
361	378 340,67	1 282 651,97	Метод спутниковых геодезических измерений (определений)	0,10	—
362	378 345,90	1 282 656,35		0,10	
363	378 327,16	1 282 678,21		0,10	
364	378 327,74	1 282 678,86		0,10	
365	378 322,00	1 282 684,23		0,10	

Раздел 2

Сведения о местоположении границ объекта					
1	2	3	4	5	6
366	378 316,50	1 282 678,56	Метод спутниковых геодезических измерений (определений)	0,10	—
367	378 322,50	1 282 673,04		0,10	
361	378 340,67	1 282 651,97		0,10	
3. Сведения о характерных точках части (частей) границы объекта					
1	2	3	4	5	6
—	—	—	—	—	—

РАСЧЕТ ПЛАТЫ ЗА ПУБЛИЧНЫЙ СЕРВИТУТ

ПАО "Т Плюс"

Адрес: Московская обл., Красногорский р-н, автодорога "Балтия", территория 26 км бизнес-центр "Рига-Ленд",

Адрес земельного участка: Пермский край, г. Чайковский

Разрешенное использование: .

Кадастровый номер части земельного участка: 59:12:0010245:706

Правовые акты: Земельный кодекс, ст.39.46, ст.65.

Приказ Министерства по управлению имуществом и градостроительной деятельности Пермского края от 8 июня 2023 г. № 31-02-1-4-1032 «Об утверждении результатов определения кадастровой стоимости земельных участков на территории Пермского края»

Методика расчета: П за серв.= КСЗ x Процент от кадастровой стоимости(%) x срок публичного сервитута

Процент от кадастровой стоимости, %:	0,01
Кадастровая стоимость (КСЗ), (руб)	294848,69
Площадь участка, кв.м	287,02
Срок публичного сервитута, год	31.12.2040
Размер платы за весь срок публ.сервитута, (руб), без учета НДС%	471,76
Срок оплаты осуществляется в соответствии со статьей 39.46 ЗК РФ	
УИН	0411781600000000002565410

БАНКОВСКИЕ РЕКВИЗИТЫ :

Получатель: УФК по Пермскому краю (Управление земельно-имущественных отношений администрации Чайковского городского округа), ИНН: 5959002592, КПП: 595901001, р/с: 03100643000000015600, Банк получателя: ОТДЕЛЕНИЕ ПЕРМЬ БАНКА РОССИИ// УФК по Пермскому краю г.Пермь, БИК: 015773997, Ек/с: 40102810145370000048, **ОКТМО: 57735000, КБК: 92711105420040000120**

НДС исчисляется и уплачивается в бюджет самостоятельно налоговым агентом в соответствии с п.3 ст. 161 НК, п. 4 ст. 164 НК РФ