

УПРАВЛЕНИЕ ЗЕМЕЛЬНО-ИМУЩЕСТВЕННЫХ ОТНОШЕНИЙ  
АДМИНИСТРАЦИИ ЧАЙКОВСКОГО ГОРОДСКОГО ОКРУГА

РАСПОРЯЖЕНИЕ

29.10.2024

№ 1977-р

Об установлении публичного  
сервитута

В соответствии со статьей 23, подпунктом 1 статьи 39.37, подпунктом 2 статьи 39.40, статьей 39.43 Земельного кодекса Российской Федерации, частью 2 статьи 3.3. Федерального закона от 25 октября 2001 г. № 137-ФЗ «О введении в действие Земельного кодекса Российской Федерации», Федеральным законом от 6 октября 2003 г. № 131-ФЗ «Об общих принципах организации местного самоуправления в Российской Федерации», Уставом Чайковского городского округа, Положением об Управлении земельно-имущественных отношений администрации Чайковского городского округа, утвержденным решением Чайковской городской Думы от 19 декабря 2018 г. № 99, на основании ходатайства об установлении публичного сервитута ПАО «Т Плюс» от 7 октября 2024 г. № 02-01-06-01-4094:

1. Установить в пользу ПАО «Т Плюс» (614990, Пермский край, г. Пермь, Комсомольский проспект, 48, ОГРН 1056315070350, ИНН 6315376946) публичный сервитут сроком до 31 декабря 2040 г. в отношении земельных участков с кадастровыми номерами: 59:12:0000000:105, 59:12:0000000:127, 59:12:0000000:17758, 59:12:0000000:17865, 59:12:0000000:19136, 59:12:0000000:199, 59:12:0000000:19952, 59:12:0260000:112, 59:12:0260000:113, 59:12:0260000:118, 59:12:0260000:1181, 59:12:0260000:121, 59:12:0260000:122, 59:12:0260000:125, 59:12:0260000:126, 59:12:0260000:129, 59:12:0260000:130, 59:12:0260000:1394, 59:12:0260000:1395, 59:12:0260000:1401, 59:12:0260000:1405, 59:12:0260000:1406, 59:12:0260000:1411, 59:12:0260000:1554, 59:12:0260000:1588, 59:12:0260000:160, 59:12:0260000:161, 59:12:0260000:162, 59:12:0260000:163, 59:12:0260000:164, 59:12:0260000:167, 59:12:0260000:168, 59:12:0260000:175, 59:12:0260000:176, 59:12:0260000:177, 59:12:0260000:178, 59:12:0260000:179, 59:12:0260000:184, 59:12:0260000:185, 59:12:0260000:212, 59:12:0260000:215, 59:12:0260000:216, 59:12:0260000:218, 59:12:0260000:220, 59:12:0260000:221, 59:12:0260000:222, 59:12:0260000:223, 59:12:0260000:226, 59:12:0260000:230, 59:12:0260000:244, 59:12:0260000:248, 59:12:0260000:249, 59:12:0260000:275, 59:12:0260000:276, 59:12:0260000:277, 59:12:0260000:278, 59:12:0260000:279, 59:12:0260000:286, 59:12:0260000:288,

59:12:0260000:289, 59:12:0260000:290, 59:12:0260000:302, 59:12:0260000:303, 59:12:0260000:344, 59:12:0260000:350, 59:12:0260000:351, 59:12:0260000:368, 59:12:0260000:369, 59:12:0260000:382, 59:12:0260000:384, 59:12:0260000:396, 59:12:0260000:400, 59:12:0260000:432, 59:12:0260000:443, 59:12:0260000:444, 59:12:0260000:446, 59:12:0260000:448, 59:12:0260000:456, 59:12:0260000:457, 59:12:0260000:458, 59:12:0810101:124, 59:12:0810101:31 (далее - земельные участки) и земель, расположенных в кадастровых кварталах 59:12:0260000, 59:12:0810105, 59:12:0810101, 59:12:0810108 (далее - земли).

Цель установления публичного сервитута: размещение (эксплуатация) инженерного сооружения ПАО «Т Плюс»: трубопровод тепловых сетей (двухтрубное исполнение, канал непроходной, тепловые узлы) протяженностью 6600 п.м., местонахождение: Пермский край, г. Чайковский, п. Прикамский, кадастровый номер 59:12:0000000:20074.

2. Утвердить границы публичного сервитута согласно приложению 1 к настоящему распоряжению.

3. Установить плату за публичный сервитут:

3.1. в отношении земель, в размере 0,01 процента от среднего уровня кадастровой стоимости земельных участков по Чайковскому городскому округу, утвержденной приказом Министерства от 8 июня 2023 г. № 31-02-1-4-1032 «Об утверждении результатов определения кадастровой стоимости земельных участков на территории Пермского края» за каждый год их использования согласно приложению 2 к настоящему распоряжению;

3.2. в отношении земельных участков, государственная собственность на которое не разграничена, с кадастровыми номерами 59:12:0260000:1405, 59:12:0260000:368, 59:12:0260000:396, в размере 0,01 процента от кадастровой стоимости указанных земельных участков за каждый год их использования согласно приложению 3-5 к настоящему распоряжению;

3.3. в отношении земельных участков с кадастровыми номерами 59:12:0000000:199, 59:12:0000000:19952, 59:12:0810101:31, находящегося в муниципальной собственности, в размере 0,01 процента от кадастровой стоимости указанных земельных участков за каждый год их использования согласно приложению 6-8 к настоящему распоряжению.

4. Установление зон с особыми условиями использования территорий и содержание ограничений прав на земельный участок в границах таких зон производить в соответствии с Приказом Минстроя России от 17.08.1992 № 197 «О типовых правилах охраны коммунальных тепловых сетей».

5. ПАО «Т Плюс» привести земельные участки и земли в состояние, пригодное для использования в соответствии с видом разрешенного использования в сроки, предусмотренные пунктом 8 статьи 39.50 Земельного кодекса Российской Федерации.

6. Отделу земельно-лесных отношений Управления земельно-имущественных отношений администрации Чайковского городского округа в течение 5 рабочих дней со дня принятия настоящего распоряжения:

6.1. направить копию распоряжения в орган, осуществляющий государственную регистрацию прав на недвижимое имущество и сделок с ним;

6.2. направить копию распоряжения в ПАО «Т Плюс»;

6.3. разместить распоряжение на официальном сайте администрации Чайковского городского округа в информационно-телекоммуникационной сети «Интернет».

7. Контроль за исполнением распоряжения возложить на начальника отдела земельно-лесных отношений Управления земельно-имущественных отношений администрации Чайковского городского округа.

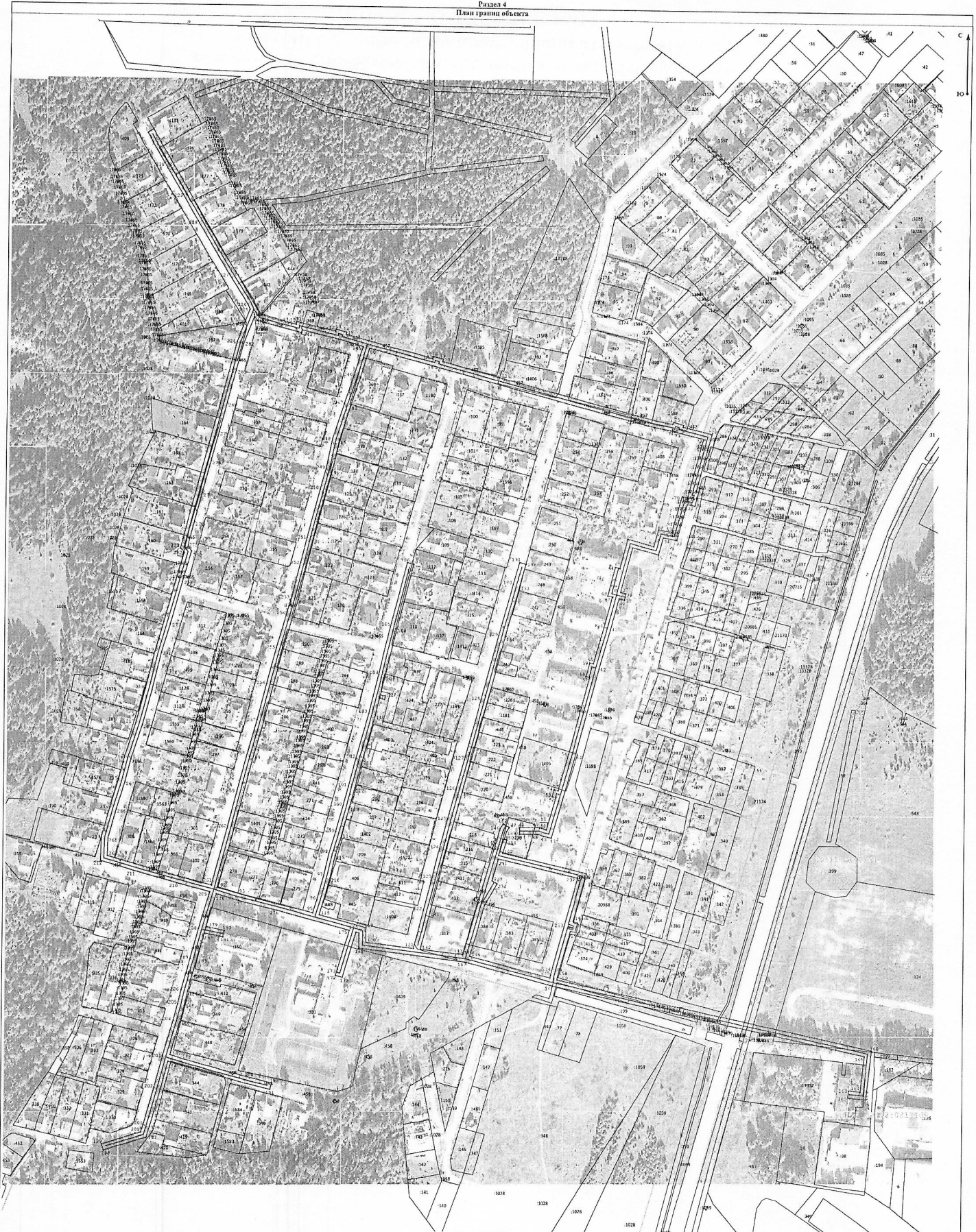
8. Публичный сервитут считается установленным со дня внесения сведений о нем в Единый государственный реестр недвижимости.

Начальник Управления  
земельно-имущественных отношений  
администрации Чайковского городского округа



Л.А. Елькина

Раздел 4  
План границ объекта



Масштаб 1:2 000

Используемые условные знаки и обозначения:

- Характерная точка границы, сведения о которой позволяют однозначно определить ее положение на местности
- Граница кубического строения
- Существующая часть границ земельного участка, внесенных в ЕГРН сведения о которой достаточны для определения ее местоположения
- Граница подземного сооружения
- Инженерное сооружение

Подпись: \_\_\_\_\_ Дата: « 27 » сентября 20 24 г.

Место для отрисовки печати (обязательно) дана с кратким описанием местоположения границ объекта

**ГРАФИЧЕСКОЕ ОПИСАНИЕ**  
**местоположения границ населенных пунктов, территориальных**  
**зон, особо охраняемых природных территорий, зон с особыми**  
**условиями использования территории**

*Публичный сервитут в целях размещения (эксплуатации) инженерного сооружения ПАО "Т Плюс":  
 трубопровод тепловых сетей (двухтрубное исполнение, канал непроходной, тепловые узлы),  
 протяженностью 6600 п.м., местонахождение: Пермский край, г.о. Чайковский, г. Чайковский, п.  
 Прикамский, кадастровый номер 59:12:0000000:20074*

(наименование объекта, местоположение границ которого описано (далее - объект))

**Раздел 1**

**Сведения об объекте**

№ п/п	Характеристики объекта	Описание характеристик
1	2	3
1	Местоположение объекта	Пермский край, Чайковский город, Прикамский посёлок.
2	Площадь объекта ± величина погрешности определения площади (Р ± ΔР)	42 159 ± 72
3	Иные характеристики объекта	<p>Вид объекта реестра границ: Граница публичного сервитута                      Кадастровый номер квартала: 59:12:0000000                      Вид или наименование публичного сервитута по документу:                      Публичный сервитут в целях размещения (эксплуатации)                      инженерного сооружения ПАО "Т Плюс": трубопровод тепловых                      сетей (двухтрубное исполнение, канал непроходной, тепловые узлы),                      протяженностью 6600 п.м., местонахождение: Пермский край, г.о.                      Чайковский, г. Чайковский, п. Прикамский, кадастровый номер                      59:12:0000000:20074</p> <p>Орган, принявший решение об установлении публичного сервитута:                      Администрация Чайковского городского округа</p> <p>Источники официального опубликования: официальный сайт                      администрации Чайковского городского округа в информационно-                      телекоммуникационной сети "Интернет" - <a href="http://www.чайковскийрайон.рф">www.чайковскийрайон.рф</a></p> <p>Цель установления публичного сервитута: Размещение объектов                      электросетевого хозяйства, тепловых сетей, водопроводных сетей,                      сетей водоотведения, линий и сооружений связи, линейных объектов                      системы газоснабжения, нефтепроводов и нефтепродуктопроводов, их                      неотъемлемых технологических частей, если указанные объекты                      являются объектами федерального, регионального или местного                      значения, либо необходимы для организации электро-, газо-, тепло-,                      водоснабжения населения и водоотведения, подключения                      (технологического присоединения) к сетям инженерно-технического                      обеспечения, либо переносятся в связи с изъятием земельных                      участков, на которых они ранее располагались, для государственных                      или муниципальных нужд (далее также - инженерные сооружения)</p> <p>Срок публичного сервитута: начало действия: 21.08.2024,                      прекращение действия: 31.12.2040</p> <p>Обладатель публичного сервитута: Юридическое лицо,                      зарегистрированное в Российской Федерации ПАО "Т Плюс" (ИНН:                      6315376946, ОГРН: 1056315070350, адрес эл. почты:  <a href="mailto:info@tplusgroup.ru">info@tplusgroup.ru</a>, почтовый адрес: Московская область, г.о.                      Красногорск, тер. автодорога Балтия, км. 26-й, д. 5, стр. 3, офис 506).</p>

Раздел 2

Сведения о местоположении границ объекта

1. Система координат МСК-59, зона 1

2. Сведения о характерных точках границ объекта

Обозначение характерных точек границ	Координаты, м		Метод определения координат характерной точки	Средняя квадратическая погрешность положения характерной точки (Мт), м	Описание обозначения точки на местности (при наличии)
	X	Y			
1	2	3	4	5	6
1	375 821,83	1 279 801,42	Метод спутниковых геодезических измерений (определений)	0,10	
2	375 825,60	1 279 808,03		0,10	
3	375 791,13	1 279 827,67		0,10	
4	375 754,91	1 279 848,80		0,10	
5	375 724,63	1 279 866,04		0,10	
6	375 664,42	1 279 901,47		0,10	
7	375 629,91	1 279 923,15		0,10	
8	375 622,60	1 279 926,11		0,10	
9	375 614,60	1 279 931,85		0,10	
10	375 604,28	1 279 971,16		0,10	
11	375 607,31	1 279 971,74		0,10	
12	375 596,76	1 280 015,72		0,10	
13	375 599,20	1 280 016,36		0,10	
14	375 595,64	1 280 028,16		0,10	
15	375 593,59	1 280 027,70		0,10	
16	375 586,47	1 280 052,68		0,10	
17	375 567,30	1 280 125,86		0,10	

## Раздел 2

## Сведения о местоположении границ объекта

1	2	3	4	5	6
18	375 569,48	1 280 126,56	Метод спутниковых геодезических измерений (определений)	0,10	
19	375 566,75	1 280 138,06		0,10	
20	375 563,94	1 280 137,55		0,10	
21	375 545,03	1 280 206,10		0,10	
22	375 505,79	1 280 354,26		0,10	
23	375 498,86	1 280 380,98		0,10	
24	375 495,32	1 280 399,89		0,10	
25	375 497,80	1 280 400,83		0,10	
26	375 494,30	1 280 412,10		0,10	
27	375 492,11	1 280 411,57		0,10	
28	375 483,82	1 280 444,37		0,10	
29	375 418,14	1 280 427,26		0,10	
30	375 418,14	1 280 429,86		0,10	
31	375 401,66	1 280 425,75		0,10	
32	375 403,45	1 280 417,01		0,10	
33	375 362,44	1 280 405,62		0,10	
34	375 365,13	1 280 390,39		0,10	
35	375 345,52	1 280 384,94		0,10	
36	375 353,60	1 280 355,81		0,10	
37	375 302,81	1 280 342,60		0,10	

## Раздел 2

## Сведения о местоположении границ объекта

1	2	3	4	5	6
38	375 301,51	1 280 348,48	Метод спутниковых геодезических измерений (определений)	0,10	
39	375 294,19	1 280 346,86		0,10	
40	375 295,55	1 280 340,71		0,10	
41	375 260,62	1 280 331,63		0,10	
42	375 214,94	1 280 318,93		0,10	
43	375 114,83	1 280 292,62		0,10	
44	375 022,18	1 280 266,24		0,10	
45	375 024,32	1 280 257,36		0,10	
46	375 026,39	1 280 251,23		0,10	
47	375 026,39	1 280 230,18		0,10	
48	375 034,14	1 280 230,18		0,10	
49	375 034,14	1 280 252,51		0,10	
50	375 031,78	1 280 259,50		0,10	
51	375 031,46	1 280 260,82		0,10	
52	375 068,26	1 280 271,27		0,10	
53	375 069,49	1 280 266,86		0,10	
54	375 077,66	1 280 269,14		0,10	
55	375 076,44	1 280 273,60		0,10	
56	375 116,89	1 280 285,14		0,10	
57	375 205,18	1 280 308,36		0,10	



## Раздел 2

## Сведения о местоположении границ объекта

1	2	3	4	5	6
58	375 206,20	1 280 304,37	Метод спутниковых геодезических измерений (определений)	0,10	
59	375 221,77	1 280 308,35		0,10	
60	375 220,61	1 280 312,46		0,10	
61	375 262,67	1 280 324,16		0,10	
62	375 297,30	1 280 333,16		0,10	
63	375 298,57	1 280 327,89		0,10	
64	375 331,06	1 280 336,37		0,10	
65	375 329,70	1 280 341,58		0,10	
66	375 363,18	1 280 350,29		0,10	
67	375 355,06	1 280 379,54		0,10	
68	375 373,99	1 280 384,81		0,10	
69	375 371,30	1 280 400,04		0,10	
70	375 412,49	1 280 411,47		0,10	
71	375 411,27	1 280 417,47		0,10	
72	375 478,22	1 280 434,91		0,10	
73	375 486,47	1 280 402,23		0,10	
74	375 486,98	1 280 402,35		0,10	
75	375 491,30	1 280 379,30	0,10		
76	375 498,29	1 280 352,30	0,10		
77	375 537,55	1 280 204,08	0,10		

## Раздел 2

Сведения о местоположении границ объекта					
1	2	3	4	5	6
78	375 558,36	1 280 128,65	Метод спутниковых геодезических измерений (определений)	0,10	
79	375 558,55	1 280 128,69		0,10	
80	375 578,05	1 280 054,24		0,10	
81	375 544,80	1 280 044,37		0,10	
82	375 513,04	1 280 033,57		0,10	
83	375 473,06	1 280 021,05		0,10	
84	375 438,54	1 280 013,95		0,10	
85	375 359,69	1 279 993,07		0,10	
86	375 291,45	1 279 976,41		0,10	
87	375 233,68	1 279 959,66		0,10	
88	375 152,50	1 279 938,48		0,10	
89	375 113,62	1 279 927,70		0,10	
90	375 071,67	1 279 916,55		0,10	
91	375 030,16	1 279 906,10		0,10	
92	374 964,06	1 279 888,85		0,10	
93	374 956,39	1 279 914,52		0,10	
94	374 945,55	1 279 957,29		0,10	
95	374 935,13	1 279 995,88		0,10	
96	374 950,09	1 280 000,43		0,10	
97	374 977,13	1 280 007,84	0,10		

## Раздел 2

## Сведения о местоположении границ объекта

1	2	3	4	5	6
98	375 002,94	1 280 013,65	Метод спутниковых геодезических измерений (определений)	0,10	
99	375 027,81	1 280 020,96		0,10	
100	375 057,85	1 280 029,18		0,10	
101	375 079,72	1 280 034,76		0,10	
102	375 110,83	1 280 043,37		0,10	
103	375 162,87	1 280 057,41		0,10	
104	375 206,59	1 280 068,24		0,10	
105	375 261,37	1 280 081,25		0,10	
106	375 334,01	1 280 099,60		0,10	
107	375 332,15	1 280 106,98		0,10	
108	375 259,55	1 280 088,65		0,10	
109	375 204,79	1 280 075,64		0,10	
110	375 160,97	1 280 064,77		0,10	
111	375 108,83	1 280 050,71		0,10	
112	375 077,76	1 280 042,12		0,10	
113	375 055,91	1 280 036,54		0,10	
114	375 025,73	1 280 028,28		0,10	
115	375 001,02	1 280 021,03	0,10		
116	374 975,29	1 280 015,22	0,10		
117	374 947,97	1 280 007,75	0,10		

## Раздел 2

## Сведения о местоположении границ объекта

1	2	3	4	5	6
118	374 933,14	1 280 003,23	Метод спутниковых геодезических измерений (определений)	0,10	
119	374 918,61	1 280 056,39		0,10	
120	374 901,58	1 280 056,39		0,10	
121	374 894,70	1 280 110,44		0,10	
122	374 939,35	1 280 121,46		0,10	
123	374 976,51	1 280 131,25		0,10	
124	375 009,32	1 280 139,20		0,10	
125	375 042,70	1 280 147,89		0,10	
126	375 077,29	1 280 157,35		0,10	
127	375 110,25	1 280 166,63		0,10	
128	375 179,25	1 280 185,23		0,10	
129	375 252,53	1 280 204,60		0,10	
130	375 311,07	1 280 220,71		0,10	
131	375 335,34	1 280 227,56		0,10	
132	375 333,28	1 280 234,88		0,10	
133	375 309,03	1 280 228,05		0,10	
134	375 250,55	1 280 211,94		0,10	
135	375 177,24	1 280 192,62	0,10		
136	375 108,21	1 280 174,05	0,10		
137	375 075,23	1 280 164,77	0,10		

## Раздел 2

## Сведения о местоположении границ объекта

1	2	3	4	5	6
138	375 040,75	1 280 155,37	Метод спутниковых геодезических измерений (определений)	0,10	
139	375 007,44	1 280 146,72		0,10	
140	374 974,61	1 280 138,77		0,10	
141	374 937,43	1 280 128,96		0,10	
142	374 893,72	1 280 118,18		0,10	
143	374 887,56	1 280 166,61		0,10	
144	374 947,02	1 280 183,31		0,10	
145	375 016,09	1 280 203,42		0,10	
146	375 032,60	1 280 208,00		0,10	
147	375 038,18	1 280 211,54		0,10	
148	375 033,88	1 280 218,34		0,10	
149	375 029,30	1 280 215,44		0,10	
150	375 020,46	1 280 212,97		0,10	
151	375 019,53	1 280 215,95		0,10	
152	375 004,28	1 280 211,22		0,10	
153	374 981,83	1 280 306,68		0,10	
154	374 926,94	1 280 291,62		0,10	
155	374 925,45	1 280 297,41	0,10		
156	374 914,74	1 280 294,17	0,10		
157	374 916,00	1 280 288,86	0,10		

## Раздел 2

## Сведения о местоположении границ объекта

1	2	3	4	5	6
158	374 862,59	1 280 274,66	Метод спутниковых геодезических измерений (определений)	0,10	
159	374 859,50	1 280 274,18		0,10	
160	374 781,02	1 280 632,13		0,10	
161	374 726,28	1 280 626,34		0,10	
162	374 728,22	1 280 605,48		0,10	
163	374 736,06	1 280 606,22		0,10	
164	374 734,84	1 280 619,32		0,10	
165	374 774,84	1 280 623,55		0,10	
166	374 852,64	1 280 268,65		0,10	
167	374 879,14	1 280 169,04		0,10	
168	374 894,48	1 280 048,34		0,10	
169	374 912,65	1 280 048,34		0,10	
170	374 913,54	1 280 045,04		0,10	
171	374 860,64	1 280 029,90		0,10	
172	374 862,85	1 280 022,19		0,10	
173	374 870,42	1 280 024,36		0,10	
174	374 870,39	1 280 024,49		0,10	
175	374 915,61	1 280 037,43		0,10	
176	374 937,93	1 279 955,29		0,10	
177	374 948,79	1 279 912,42	0,10		

## Раздел 2

## Сведения о местоположении границ объекта

1	2	3	4	5	6
178	374 956,46	1 279 886,75	Метод спутниковых геодезических измерений (определений)	0,10	
179	374 918,80	1 279 875,78		0,10	
180	374 914,72	1 279 896,22		0,10	
181	374 907,36	1 279 894,74		0,10	
182	374 911,56	1 279 873,78		0,10	
183	374 879,58	1 279 865,51		0,10	
184	374 844,07	1 279 855,64		0,10	
185	374 828,41	1 279 852,14		0,10	
186	374 808,94	1 279 847,00		0,10	
187	374 771,98	1 279 836,24		0,10	
188	374 767,13	1 279 852,39		0,10	
189	374 748,09	1 279 922,46		0,10	
190	374 741,11	1 279 951,02		0,10	
191	374 733,75	1 279 949,22		0,10	
192	374 740,75	1 279 920,56		0,10	
193	374 759,85	1 279 850,31		0,10	
194	374 764,70	1 279 834,17		0,10	
195	374 733,59	1 279 825,70		0,10	
196	374 690,96	1 279 813,71		0,10	
197	374 678,35	1 279 809,96	0,10		

## Раздел 2

## Сведения о местоположении границ объекта

1	2	3	4	5	6
198	374 662,98	1 279 761,44	Метод спутниковых геодезических измерений (определений)	0,10	
199	374 670,20	1 279 759,16		0,10	
200	374 684,35	1 279 803,84		0,10	
201	374 693,06	1 279 806,43		0,10	
202	374 735,61	1 279 818,40		0,10	
203	374 770,50	1 279 827,89		0,10	
204	374 810,98	1 279 839,66		0,10	
205	374 830,21	1 279 844,74		0,10	
206	374 845,93	1 279 848,26		0,10	
207	374 881,56	1 279 858,15		0,10	
208	374 916,95	1 279 867,31		0,10	
209	374 958,64	1 279 879,46		0,10	
210	374 968,37	1 279 842,12		0,10	
211	374 981,87	1 279 793,17		0,10	
212	374 992,93	1 279 755,11		0,10	
213	375 019,90	1 279 755,91		0,10	
214	375 054,39	1 279 765,36		0,10	
215	375 085,80	1 279 775,06		0,10	
216	375 110,27	1 279 781,49	0,10		
217	375 150,23	1 279 794,27	0,10		



Раздел 2

Сведения о местоположении границ объекта

1	2	3	4	5	6
218	375 188,99	1 279 805,04	Метод спутниковых геодезических измерений (определений)	0,10	-
219	375 231,74	1 279 815,52		0,10	
220	375 264,37	1 279 825,07		0,10	
221	375 311,94	1 279 838,23		0,10	
222	375 343,31	1 279 847,33		0,10	
223	375 348,41	1 279 843,11		0,10	
224	375 583,96	1 279 904,61		0,10	
225	375 620,45	1 279 918,77		0,10	
226	375 626,43	1 279 916,35		0,10	
227	375 660,46	1 279 894,97		0,10	
228	375 720,81	1 279 859,46		0,10	
229	375 751,11	1 279 842,20		0,10	
230	375 787,33	1 279 821,07		0,10	
1	375 821,83	1 279 801,42		0,10	
Вырез 1 из 2					
231	374 997,63	1 280 206,43	Метод спутниковых геодезических измерений (определений)	0,10	-
232	374 976,39	1 280 296,74		0,10	
233	374 921,10	1 280 281,56		0,10	
234	374 864,27	1 280 266,68		0,10	
235	374 861,44	1 280 266,23		0,10	

Раздел 2

Сведения о местоположении границ объекта					
1	2	3	4	5	6
236	374 885,89	1 280 174,50	Метод спутниковых геодезических измерений (определений)	0,10	-
237	374 945,35	1 280 191,20		0,10	
238	374 969,54	1 280 205,17		0,10	
239	374 972,96	1 280 199,24		0,10	
231	374 997,63	1 280 206,43		0,10	
Вырез 2 из 2					
240	375 612,48	1 279 923,84	Метод спутниковых геодезических измерений (определений)	0,10	-
241	375 607,82	1 279 927,19		0,10	
242	375 594,68	1 279 977,20		0,10	
243	375 597,89	1 279 977,82		0,10	
244	375 587,97	1 280 019,18		0,10	
245	375 580,06	1 280 046,90		0,10	
246	375 547,10	1 280 037,11		0,10	
247	375 515,40	1 280 026,33		0,10	
248	375 474,96	1 280 013,67		0,10	
249	375 440,30	1 280 006,55		0,10	
250	375 416,51	1 280 000,15		0,10	
251	375 361,55	1 279 985,69		0,10	
252	375 333,13	1 279 978,85		0,10	
253	375 293,43	1 279 969,07		0,10	

## Раздел 2

## Сведения о местоположении границ объекта

1	2	3	4	5	6
254	375 275,52	1 279 963,82	Метод спутниковых геодезических измерений (определений)	0,10	
255	375 235,70	1 279 952,32		0,10	
256	375 195,73	1 279 941,83		0,10	
257	375 154,48	1 279 931,12		0,10	
258	375 115,62	1 279 920,36		0,10	
259	375 073,57	1 279 909,19		0,10	
260	375 032,05	1 279 898,72		0,10	
261	374 965,97	1 279 881,49		0,10	
262	374 975,73	1 279 844,10		0,10	
263	374 989,19	1 279 795,25		0,10	
264	374 998,59	1 279 762,89		0,10	
265	375 018,76	1 279 763,49		0,10	
266	375 052,27	1 279 772,66		0,10	
267	375 083,70	1 279 782,38		0,10	
268	375 108,15	1 279 788,79		0,10	
269	375 148,05	1 279 801,57		0,10	
270	375 187,07	1 279 812,40		0,10	
271	375 229,76	1 279 822,88		0,10	
272	375 262,29	1 279 832,39		0,10	
273	375 309,86	1 279 845,55		0,10	



