



УПРАВЛЕНИЕ ЗЕМЕЛЬНО-ИМУЩЕСТВЕННЫХ ОТНОШЕНИЙ
АДМИНИСТРАЦИИ ЧАЙКОВСКОГО ГОРОДСКОГО ОКРУГА

РАСПОРЯЖЕНИЕ

21.10.2024

1912-р

№

**Об установлении публичного
сервитута**

В соответствии со статьей 23, подпунктом 1 статьи 39.37, подпунктом 2 статьи 39.40, статьей 39.43 Земельного кодекса Российской Федерации, частью 2 статьи 3.3. Федерального закона от 25 октября 2001 г. № 137-ФЗ «О введении в действие Земельного кодекса Российской Федерации», Федеральным законом от 6 октября 2003 г. № 131-ФЗ «Об общих принципах организации местного самоуправления в Российской Федерации», Уставом Чайковского городского округа, Положением об Управлении земельно-имущественных отношений администрации города Чайковского, утвержденным решением Чайковской городской Думы от 19 декабря 2018 г. № 99, на основании ходатайства об установлении публичного сервитута АО «ОРЭС-Прикамья» от 19 сентября 2024 г. № 02-01-06-01-3742:

1. Установить в пользу АО «ОРЭС-Прикамья» (614990, Пермский край, г. Пермь, ул. Героев Хасана, 7а, 4-й этаж, правая сторона, ОГРН 1045900076265, ИНН 5902193840) публичный сервитут сроком на 49 лет, в отношении земельных участков с кадастровыми номерами: 59:12:0010320:163, 59:12:0010320:17, 59:12:0010320:10, 59:12:0010326:41, 59:12:0010326:146 (далее - земельные участки) и земель, расположенных в кадастровых кварталах 59:12:0010320 (далее - земли).

Цель установления публичного сервитута: размещение, строительство и эксплуатации объекта электросетевого хозяйства «Две КТПН, ВКЛ-10 кВ (ГК «Кама»)).

2. Утвердить границы публичного сервитута согласно приложению 1 к настоящему распоряжению.

3. Установить плату за публичный сервитут:

3.1. в отношении земельного участка, находящегося в муниципальной собственности, с кадастровым номером 59:12:0010326:41, в размере 0,01 процента от кадастровой стоимости указанных земельных участков за каждый год их использования согласно приложению 2 к настоящему распоряжению;

3.3. в отношении земель, в размере 0,01 процента от среднего уровня кадастровой стоимости земельных участков по Чайковскому городскому округу,

утвержденной приказом Министерства от 8 июня 2023 г. № 31-02-1-4-1032 «Об утверждении результатов определения кадастровой стоимости земельных участков на территории Пермского края» за каждый год их использования согласно приложению 3 к настоящему распоряжению.

4. Установление зон с особыми условиями использования территорий и содержание ограничений прав на земельный участок в границах таких зон производить в соответствии с Правилами установления охранных зон объектов электросетевого хозяйства и особых условий использования земельных участков, расположенных в границах таких зон, утвержденными постановлением Правительства Российской Федерации от 24 февраля 2009 г. № 160 «О порядке установления охранных зон объектов электросетевого хозяйства и особых условий использования земельного участка, расположенных в границах таких зон».

5. АО «ОРЭС-Прикамья» привести земельные участки и земли в состояние, пригодное для использования в соответствии с видом разрешенного использования в сроки, предусмотренные пунктом 8 статьи 39.50 Земельного кодекса Российской Федерации.

6. Отделу земельно-лесных отношений Управления земельно-имущественных отношений администрации Чайковского городского округа в течение 5 рабочих дней со дня принятия настоящего распоряжения:

6.1. направить копию распоряжения в орган, осуществляющий государственную регистрацию прав на недвижимое имущество и сделок с ним;

6.2. направить копию распоряжения АО «ОРЭС-Прикамья»;

6.3. разместить распоряжение на официальном сайте администрации Чайковского городского округа в информационно-телекоммуникационной сети «Интернет».

7. Публичный сервитут считается установленным со дня внесения сведений о нем в Единый государственный реестр недвижимости.

8. Контроль за исполнением распоряжения возложить на начальника отдела земельно-лесных отношений Управления земельно-имущественных отношений администрации Чайковского городского округа.

Начальник Управления
земельно-имущественных отношений
администрации Чайковского городского округа



Л.А. Елькина

Схема расположения границ публичного сервитута

Масштаб 1 : 1500

Объект: «Две КТПН, ВКЛ-10 кВ (ГК«Кама»)».

Местоположение: Пермский край, Чайковский городской округ, г. Чайковский, Земельный участок 59:12:0010320:163, 59:12:0010320:17, 59:12:0010320:10, 59:12:0010326:41, 59:12:0010326:146, земли общего пользования.

Площадь территории публичного сервитута: 1209 кв.м.

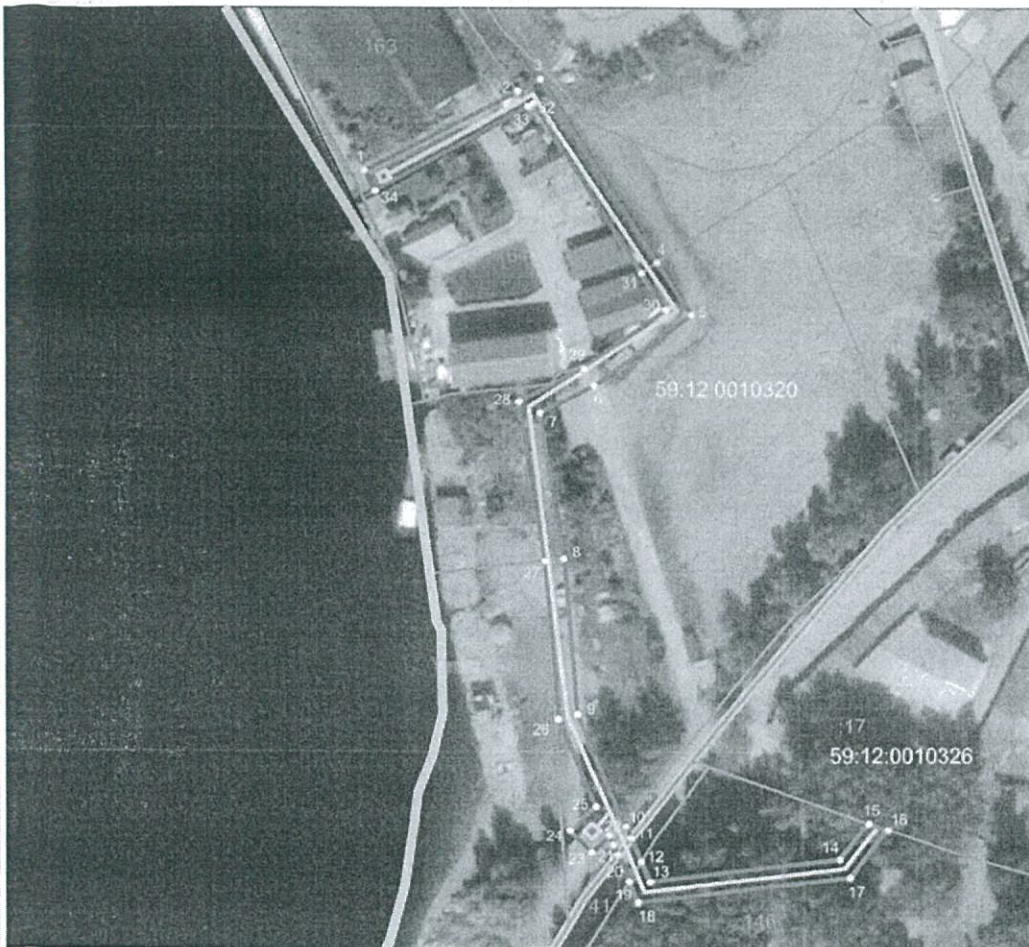
Категория земель: земли населенных пунктов

Вид разрешенного использования: для размещения линий электропередачи классом напряжения до 35 кВ, а также связанные с ними

трансформаторные подстанции, распределительные пункты и иное предназначенное для осуществления передачи электрической

энергии оборудование, для размещения которых не требуется разрешения на строительство.

Система координат - МСК-59, зона 1



Каталог координат, м
Система координат: МСК-59, зона 1
Метод определения координат - геодезический
Средняя квадратическая погрешность положения характерных точек (М) - 0,1 м

N	X	Y
1	381812.44	1286358.32
2	381829.00	1286389.95
3	381831.52	1286394.77
4	381793.13	1286419.07
5	381782.06	1286426.07
6	381767.39	1286405.61
7	381761.77	1286394.29
8	381731.67	1286399.26
9	381699.08	1286401.95
10	381675.90	1286412.04
11	381673.22	1286413.21
12	381668.28	1286415.36
13	381664.07	1286417.20
14	381668.82	1286456.53
15	381676.61	1286462.54
16	381675.20	1286466.50
17	381665.05	1286458.68
18	381659.74	1286414.72
19	381664.18	1286412.79
20	381669.63	1286410.41
21	381671.82	1286409.46
22	381673.73	1286406.63
23	381670.19	1286404.88
24	381674.91	1286400.42
25	381680.07	1286405.87
26	381696.09	1286398.02
27	381731.18	1286395.29
28	381764.04	1286389.87
29	381770.83	1286403.55
30	381783.11	1286420.67
31	381790.93	1286415.71
32	381826.44	1286393.25
33	381825.81	1286392.11
34	381808.21	1286360.58
1	381812.44	1286358.32

Условные обозначения:



- граница публичного сервитута
- характерная точка границы публичного сервитута
- граница существующего земельного участка
- кадастровый номер земельного участка
- граница кадастрового квартала
- номер кадастрового квартала
- проектное сооружение «Две КТПН, ВКЛ-10 кВ (ГК«Кама»)»



Заявитель

МП

(подпись, расшифровка подписи)