

АДМИНИСТРАЦИЯ
ЧАЙКОВСКОГО ГОРОДСКОГО ОКРУГА
УПРАВЛЕНИЕ
ЗЕМЕЛЬНО-ИМУЩЕСТВЕННЫХ
ОТНОШЕНИЙ

ул. Ленина, д. 67/1, г. Чайковский, Пермский край, 617760
Тел/факс: (34241) 4-73-75
E-mail: chaikkui2015@yandex.ru
ОКПО 35288925 ОГРН 1185958071562
59002

12.05.2022 № 02-01-06-07-639

На № _____ от _____

МКУ «Чайковское УКС»
г. Чайковский, ул. Советская,
10, 617762

Чайковский отдел
Управления Росреестра
по Пермскому краю

Правовое управление
администрации Чайковского
городского округа

О предоставлении решения

РЕШЕНИЕ № 186
о размещении объектов

г. Чайковский,
Пермский край

06 мая 2022

Управление земельно-имущественных отношений администрации Чайковского городского округа, в лице начальника Управления Елькиной Ларисы Александровны, действующей на основании Положения об Управлении земельно-имущественных отношений администрации города Чайковского, утвержденного решением Думой Чайковского городского округа от 19 декабря 2018 г. № 99, разрешает МКУ «Чайковское УКС» (ИНН 5920033126, КПП 592001001, адрес: 617762, г. Чайковский, ул. Советская, 10, телефон: 8(34241)7-40-90, эл.адрес: chaic.uks@yandex.ru) размещение объекта: «Линейные сооружения канализации (в том числе ливневой) и водоотведения, для размещения которых не требуется разрешения на строительство**», на землях, государственная собственность на которые не разграничена, номер кадастрового квартала 59:12:0220000, из состава земель населенных пунктов, площадью 5044 кв.м, на срок: до 05.05.2023, местоположение: Пермский край, Чайковский г.о., д. Дубовая**

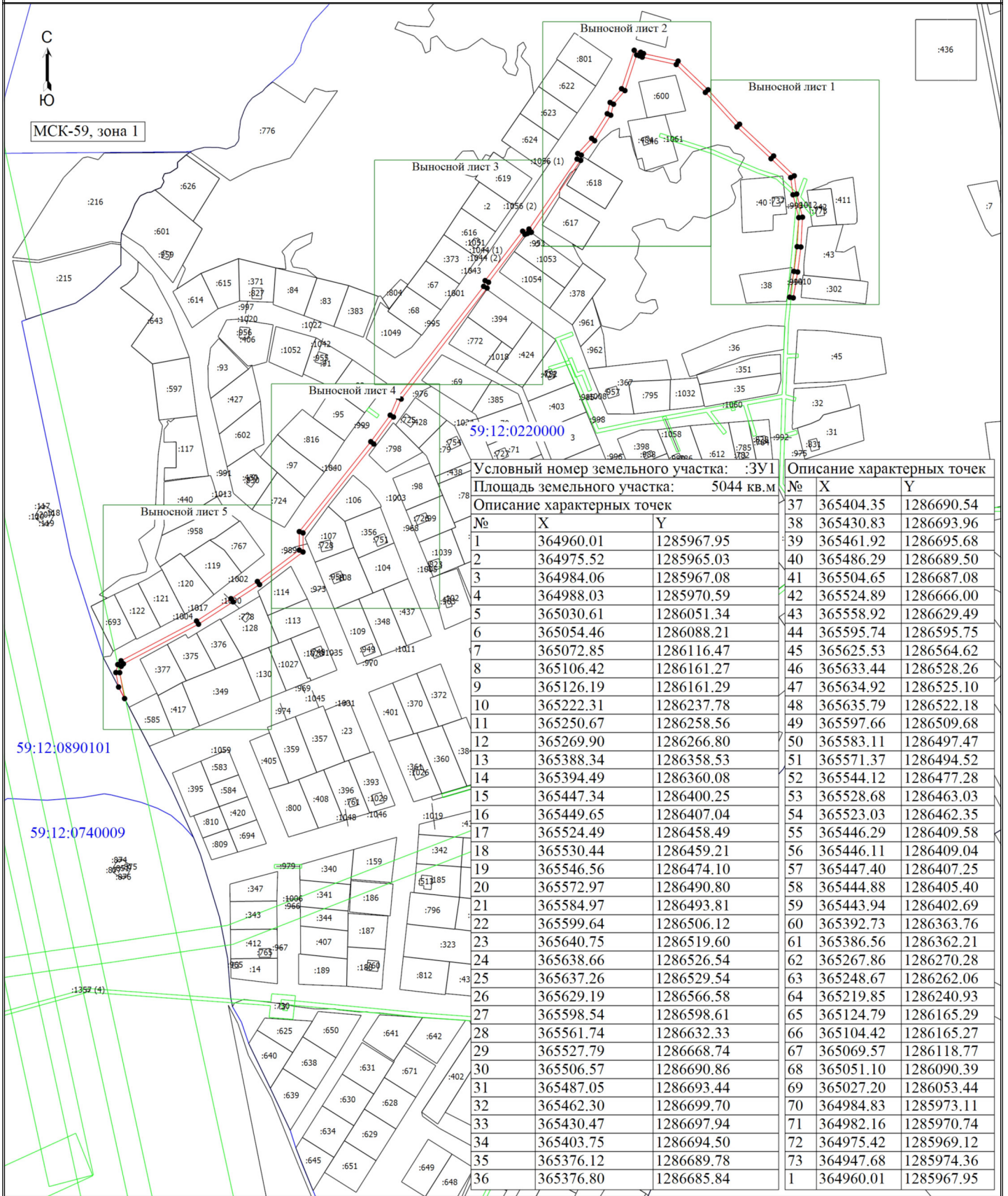
Приложение: схема предполагаемых к использованию земель или части земельного участка.

Начальник Управления
земельно-имущественных отношений
администрации Чайковского городского округа



Л.А. Елькина

Схема расположения земельного участка или земельных участков на кадастровом плане территории



Условный номер земельного участка: :3У1
 Площадь земельного участка: 5044 кв.м

| Описание характерных точек | | | Описание характерных точек | | |
|----------------------------|-----------|------------|----------------------------|-----------|------------|
| № | X | Y | № | X | Y |
| 37 | 365404.35 | 1286690.54 | 37 | 365404.35 | 1286690.54 |
| 38 | 365430.83 | 1286693.96 | 38 | 365430.83 | 1286693.96 |
| 39 | 365461.92 | 1286695.68 | 39 | 365461.92 | 1286695.68 |
| 40 | 365486.29 | 1286689.50 | 40 | 365486.29 | 1286689.50 |
| 41 | 365504.65 | 1286687.08 | 41 | 365504.65 | 1286687.08 |
| 42 | 365524.89 | 1286666.00 | 42 | 365524.89 | 1286666.00 |
| 43 | 365558.92 | 1286629.49 | 43 | 365558.92 | 1286629.49 |
| 44 | 365595.74 | 1286595.75 | 44 | 365595.74 | 1286595.75 |
| 45 | 365625.53 | 1286564.62 | 45 | 365625.53 | 1286564.62 |
| 46 | 365633.44 | 1286528.26 | 46 | 365633.44 | 1286528.26 |
| 47 | 365634.92 | 1286525.10 | 47 | 365634.92 | 1286525.10 |
| 48 | 365635.79 | 1286522.18 | 48 | 365635.79 | 1286522.18 |
| 49 | 365597.66 | 1286509.68 | 49 | 365597.66 | 1286509.68 |
| 50 | 365583.11 | 1286497.47 | 50 | 365583.11 | 1286497.47 |
| 51 | 365571.37 | 1286494.52 | 51 | 365571.37 | 1286494.52 |
| 52 | 365544.12 | 1286477.28 | 52 | 365544.12 | 1286477.28 |
| 53 | 365528.68 | 1286463.03 | 53 | 365528.68 | 1286463.03 |
| 54 | 365523.03 | 1286462.35 | 54 | 365523.03 | 1286462.35 |
| 55 | 365446.29 | 1286409.58 | 55 | 365446.29 | 1286409.58 |
| 56 | 365446.11 | 1286409.04 | 56 | 365446.11 | 1286409.04 |
| 57 | 365447.40 | 1286407.25 | 57 | 365447.40 | 1286407.25 |
| 58 | 365444.88 | 1286405.40 | 58 | 365444.88 | 1286405.40 |
| 59 | 365443.94 | 1286402.69 | 59 | 365443.94 | 1286402.69 |
| 60 | 365392.73 | 1286363.76 | 60 | 365392.73 | 1286363.76 |
| 61 | 365386.56 | 1286362.21 | 61 | 365386.56 | 1286362.21 |
| 62 | 365267.86 | 1286270.28 | 62 | 365267.86 | 1286270.28 |
| 63 | 365248.67 | 1286262.06 | 63 | 365248.67 | 1286262.06 |
| 64 | 365219.85 | 1286240.93 | 64 | 365219.85 | 1286240.93 |
| 65 | 365124.79 | 1286165.29 | 65 | 365124.79 | 1286165.29 |
| 66 | 365104.42 | 1286165.27 | 66 | 365104.42 | 1286165.27 |
| 67 | 365069.57 | 1286118.77 | 67 | 365069.57 | 1286118.77 |
| 68 | 365051.10 | 1286090.39 | 68 | 365051.10 | 1286090.39 |
| 69 | 365027.20 | 1286053.44 | 69 | 365027.20 | 1286053.44 |
| 70 | 364984.83 | 1285973.11 | 70 | 364984.83 | 1285973.11 |
| 71 | 364982.16 | 1285970.74 | 71 | 364982.16 | 1285970.74 |
| 72 | 364975.42 | 1285969.12 | 72 | 364975.42 | 1285969.12 |
| 73 | 364947.68 | 1285974.36 | 73 | 364947.68 | 1285974.36 |
| 1 | 364960.01 | 1285967.95 | 1 | 364960.01 | 1285967.95 |

Условные обозначения

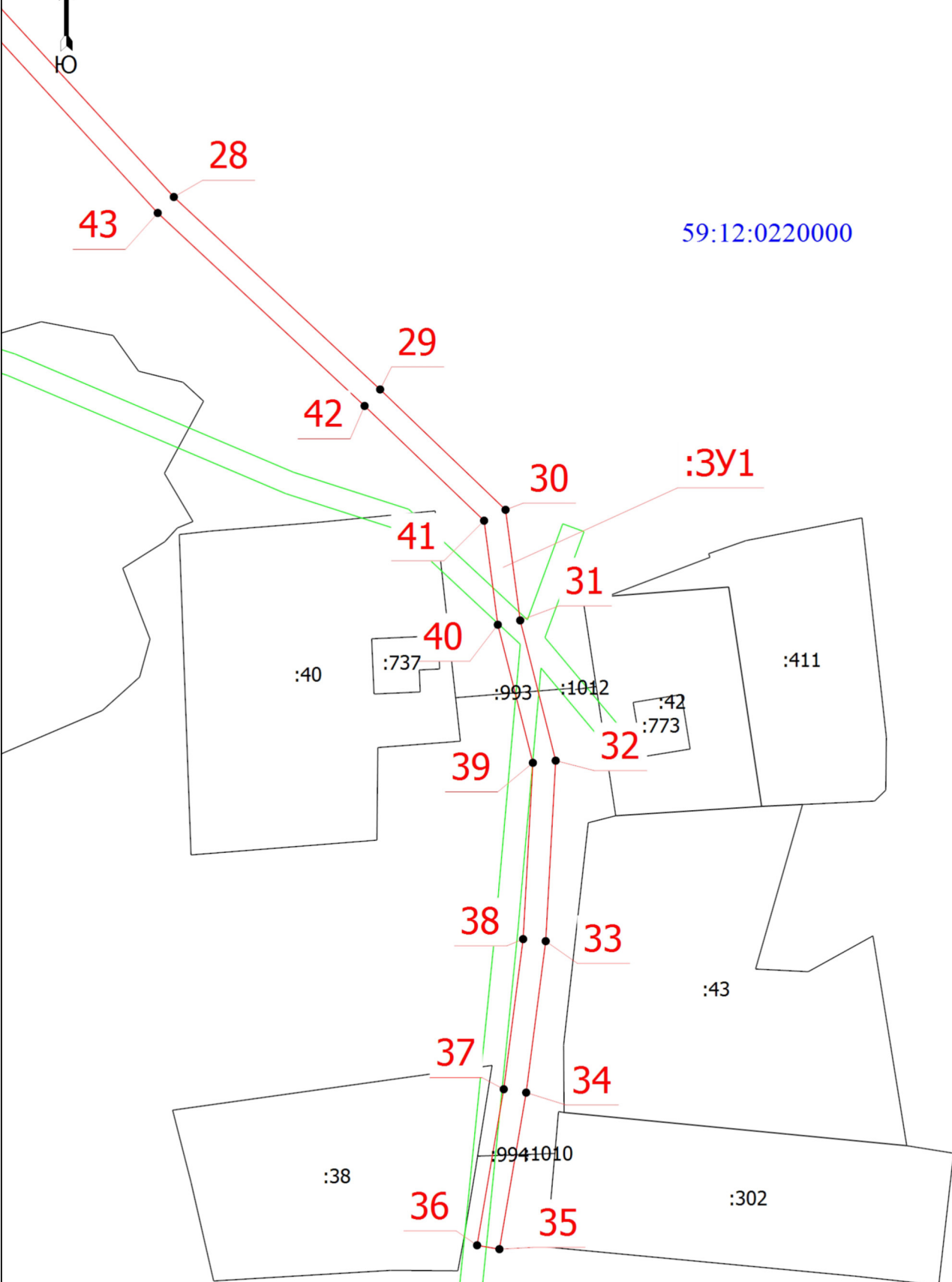
- - Вновь образованная часть границы, сведения о которой достаточны для определения ее местоположения
- - Характерная точка границы, сведения о которой позволяют однозначно определить ее положение на местности
- 1 - Обозначение новой характерной точки
- :354 - Кадастровый номер земельного участка
- :3У1 - Образуемый земельный участок
- - Существующая часть границы, имеющиеся в ЕГРН сведения о которой достаточны для определения ее местоположения
- - Граница кадастрового квартала
- - Граница зоны с особыми условиями
- 59:12:0220000 - Номер кадастрового квартала

Масштаб 1:4000

Схема расположения земельного участка или земельных участков на кадастровом плане территории

Выносной лист 1

МСК-59, зона 1

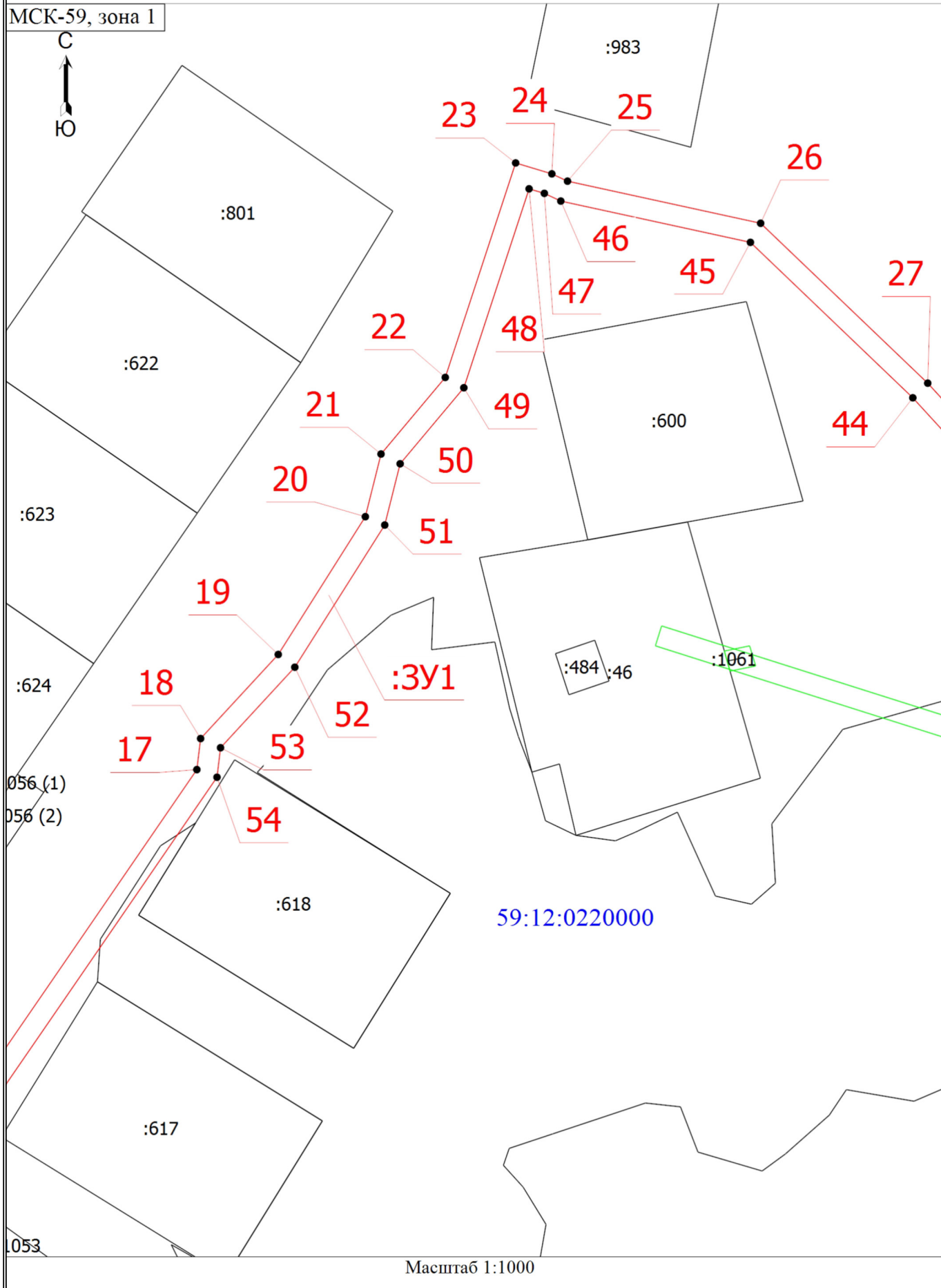


Масштаб 1:1000

Схема расположения земельного участка или земельных участков на кадастровом плане территории

Выносной лист 2

МСК-59, зона 1



Масштаб 1:1000

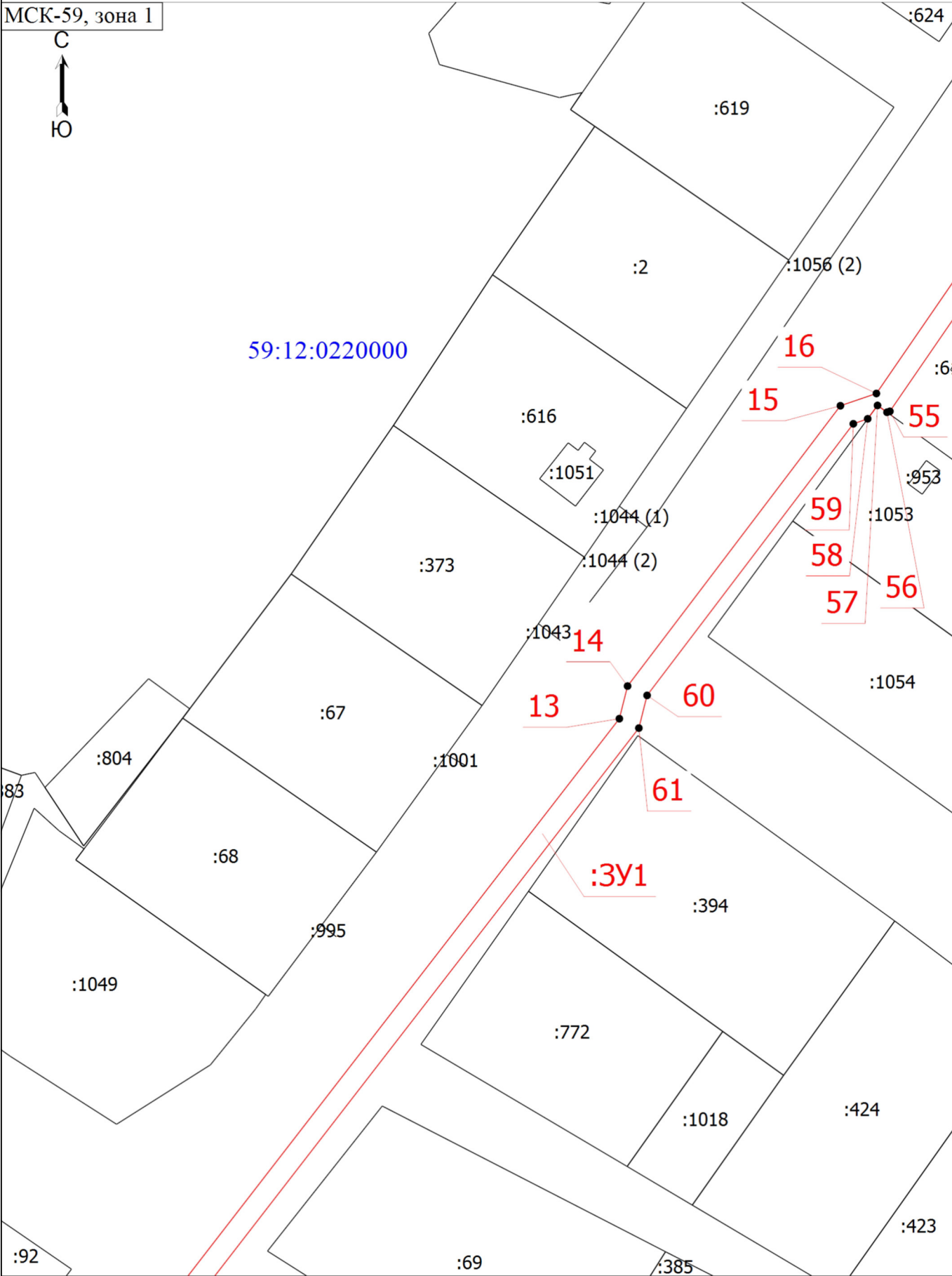
Схема расположения земельного участка или земельных участков на кадастровом плане территории

Выносной лист 3

МСК-59, зона 1



59:12:0220000

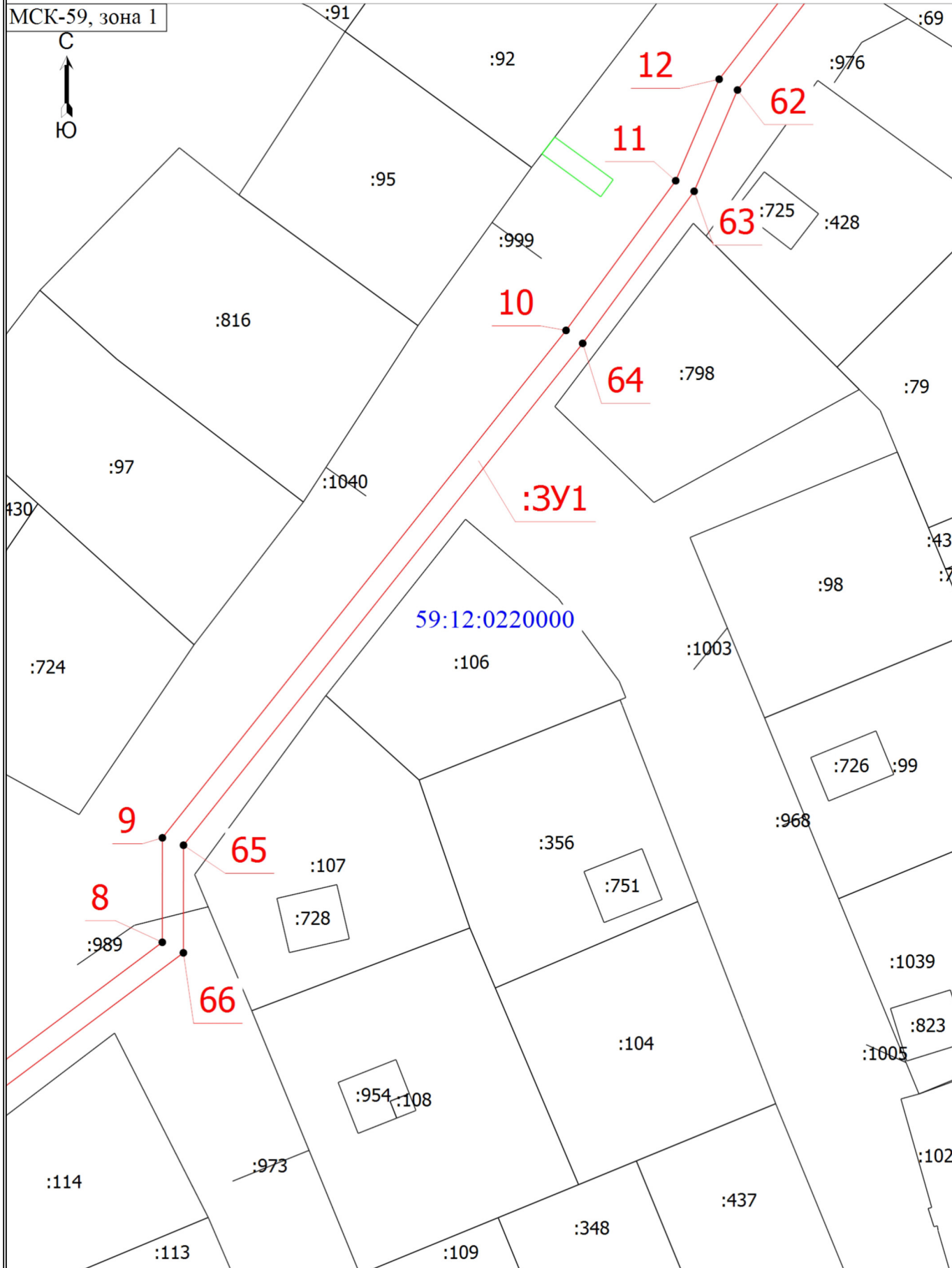


Масштаб 1:1000

Схема расположения земельного участка или земельных участков на кадастровом плане территории

Выносной лист 4

МСК-59, зона 1

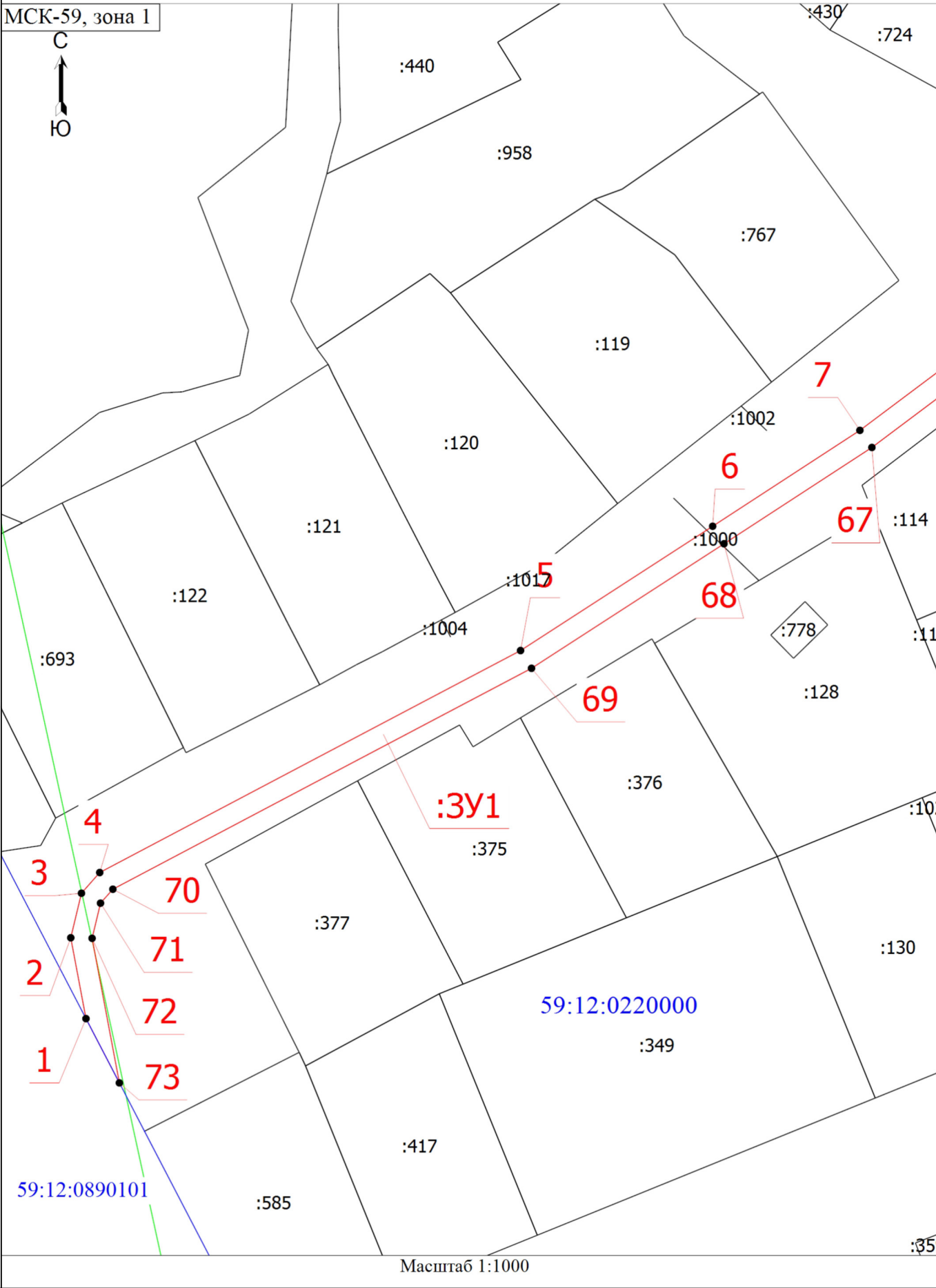


Масштаб 1:1000

Схема расположения земельного участка или земельных участков на кадастровом плане территории

Выносной лист 5

МСК-59, зона 1



Масштаб 1:1000