



АДМИНИСТРАЦИЯ  
ЧАЙКОВСКОГО ГОРОДСКОГО ОКРУГА  
УПРАВЛЕНИЕ  
ЗЕМЕЛЬНО-ИМУЩЕСТВЕННЫХ  
ОТНОШЕНИЙ

ул. Ленина, д. 67/1, г. Чайковский, Пермский край, 617760  
Тел/факс: (34241) 4-73-75  
E-mail: chaikkui2015@yandex.ru  
ОКПО 35288925 ОГРН 1185958071562  
ИНН/КПП 5959002592/595901001

ООО «Газпром трансгаз  
Чайковский»  
б-р Приморский, д. 30,  
г. Чайковский, 617760

Чайковский отдел  
Управления Росреестра  
по Пермскому краю

30.03.2022 № 02-01-06-01-1113

На № \_\_\_\_\_ от \_\_\_\_\_

Правовое управление  
администрации Чайковского  
городского округа

**О предоставлении решения**

**РЕШЕНИЕ № 133  
о размещении объектов**

г. Чайковский,  
Пермский край

28 марта 2022

**Управление земельно-имущественных отношений администрации Чайковского городского округа, в лице и.о. начальника Управления Глуховой Натальи Викторовны, действующей на основании Положения об Управлении земельно-имущественных отношений администрации города Чайковского, утвержденного решением Чайковской городской Думой от 19 декабря 2018 г. № 99, распоряжения администрации Чайковского городского округа от 24 марта 2022 г. № 137-л «О возложении исполнения обязанностей на Глухову Н.В.»,**

**разрешает ООО «Газпром трансгаз Чайковский» (ИНН 5920000593, ОГРН 1025902030780, адрес: 617760, г. Чайковскиц, б-р Приморский, д. 30, телефон: 8 (34241) 33683, e-mail: [24310@ptg.gazprom.ru](mailto:24310@ptg.gazprom.ru)) размещение объекта: «Водопроводы и водоводы всех видов, для размещения которых не требуется разрешения на строительство»,**

**на части земельного участка с кадастровым номером 59:12:0000000:564, и на землях, государственная собственность на которые не разграничена, номера**

кадастровых кварталов 59:12:0010307, 59:12:0010318, из состава земель населенных пунктов, площадью 2078 кв.м,  
на срок: до 27 марта 2023 года,  
местоположение: Пермский край, г. Чайковский, ул. Кабалевского, в границах кадастровых кварталов 59:12:0010313, 59:12:0010307, 59:12:0010318, 59:12:0010326.

Приложение: схема предполагаемых к использованию земель или части земельного участка.

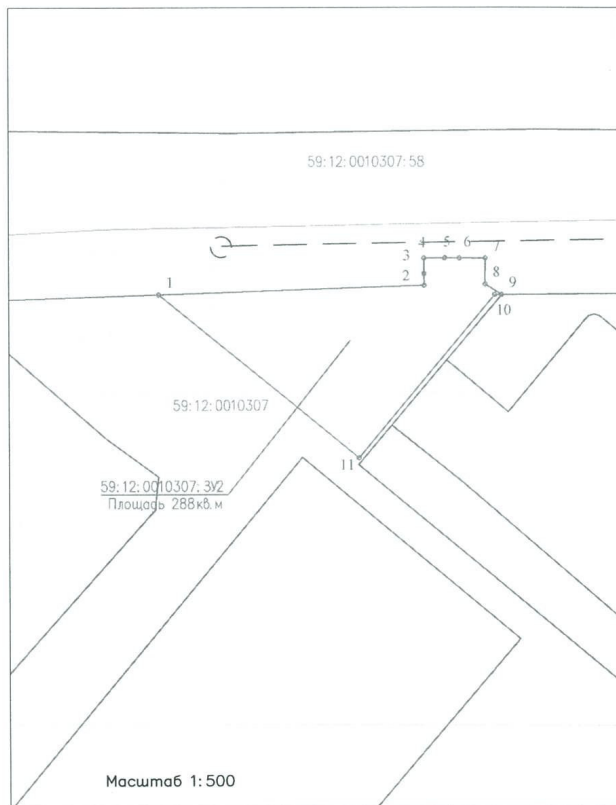
И.о. начальника Управления  
земельно-имущественных отношений  
администрации Чайковского городского округа



Н.В. Плухова

Схема предполагаемых к использованию земель или части земельного участка по объекту: "Кабельная канализация ВОЛС" и "водоснабжение"

Местоположение: Пермский край, г. Чайковский, ул. Кабелевского,  
Площадь земель или части земельного участка 59:12:0010307:3У2 — 288 кв.м.  
Категория земель: Земли населённых пунктов



Условные обозначения:

- граница земельного участка, включенного в ЕГРН
- граница кадастрового квартала
- граница образуемого (части) земельного участка
- 56:12:00103026:100/чау1 обозначение части образуемого земельного участка
- 56:12:0010326:3У1 обозначение образуемого земельного участка
- 56:12:0010326 номер кадастрового квартала
- 56:12:00103026:100 кадастровый номер земельного участка, включенный в ЕГРН
- характерная точка границы образуемого (части) земельного участка
- проектируемая кабельная канализация (ВОЛС)
- — — проектируемый водопровод

Каталог координат

| №  | X         | Y          |
|----|-----------|------------|
| 1  | 381332.15 | 1286566.93 |
| 2  | 381333.03 | 1286592.50 |
| 3  | 381334.14 | 1286592.49 |
| 4  | 381335.64 | 1286592.48 |
| 5  | 381335.65 | 1286594.48 |
| 6  | 381335.64 | 1286595.87 |
| 7  | 381335.63 | 1286598.37 |
| 8  | 381333.13 | 1286598.35 |
| 9  | 381332.13 | 1286599.94 |
| 10 | 381332.12 | 1286599.27 |
| 11 | 381316.39 | 1286586.19 |
| 1  | 381332.15 | 1286566.93 |

Площадь участка = 288 кв.м.

Описание границ смежных землепользователей от 1 точки до 9 точки — 59:12:0010307:58

ООО "Газпром трансгаз Чайковский"  
Заместитель генерального директора  
по ремонту и капитальному строительству

С.Н. Блинов

Заявитель (подпись)

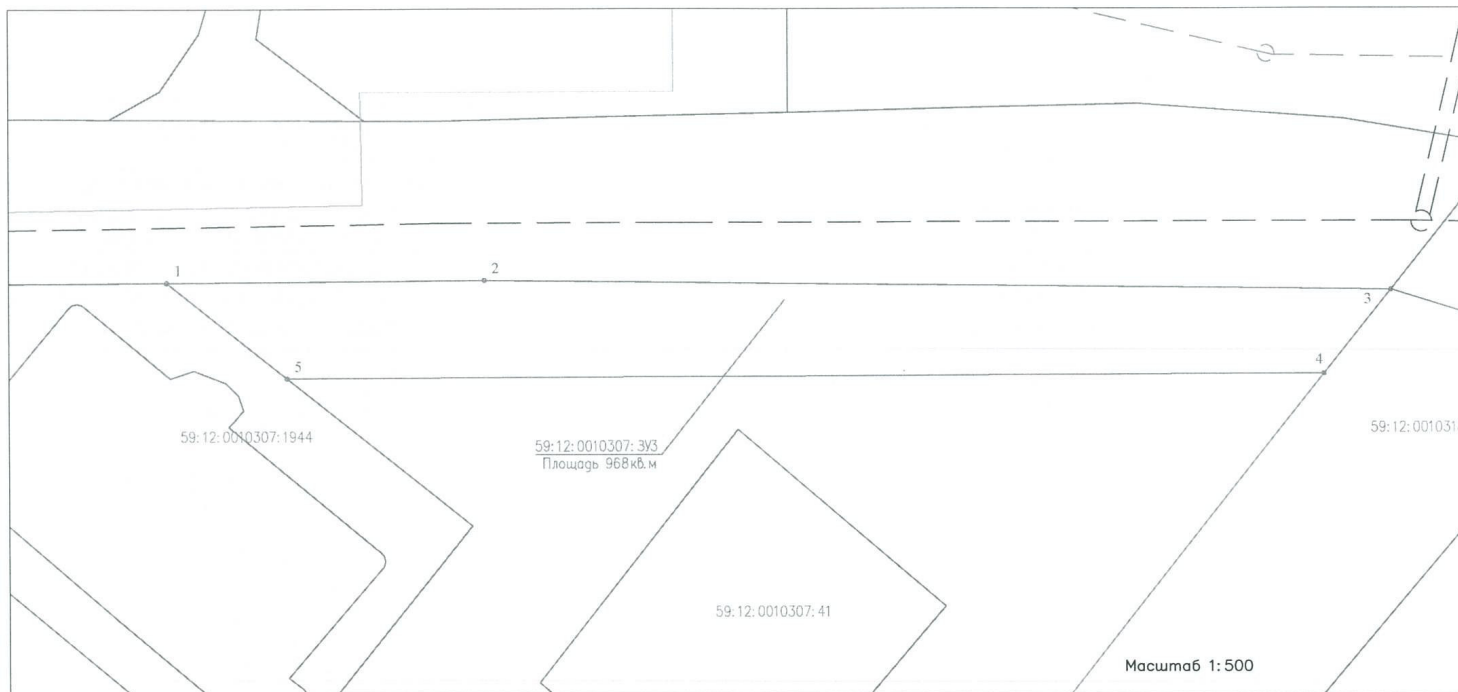
(расшифровка подписи)

М.П. (для юридических лиц и индивидуальных предпринимателей)



Схема предполагаемых к использованию земель или части земельного участка  
по объекту: "Кабельная канализация ВОЛС" и "водоснабжение"

Местоположение: Пермский край, г. Чайковский, ул. Кабалева,  
Площадь земель или части земельного участка 59:12:0010307:3У3 — 968 кв.м.  
Категория земель: Земли населённых пунктов



Каталог координат

| № | X         | Y          |
|---|-----------|------------|
| 1 | 381332.24 | 1286617.48 |
| 2 | 381332.46 | 1286647.96 |
| 3 | 381331.46 | 1286735.28 |
| 4 | 381323.37 | 1286728.87 |
| 5 | 381323.00 | 1286628.99 |
| 1 | 381332.24 | 1286617.48 |

Площадь участка = 968 кв.м.

Описание границ смежных землепользователей  
от 5 точки до 1 точки — 59:12:0010307  
от 1 точки до 2 точки — 59:12:0000000:564  
от 2 точки до 3 точки — 59:12:0010318:2

Условные обозначения:

- граница земельного участка, включенного в ЕГРН
- граница кадастрового квартала
- граница образуемого (части) земельного участка,
- 56:12:00103026:100/чзУ1 обозначение части образуемого земельного участка
- 56:12:0010326:3У1 обозначение образуемого земельного участка
- 56:12:0010326 номер кадастрового квартала
- 56:12:00103026:100 кадастровый номер земельного участка, включенный в ЕГРН
- характерная точка границы образуемого (части) земельного участка
- проектируемая кабельная канализация (ВОЛС)
- проектируемый водопровод
- проектируемая канализация

ООО "Газпром трансгаз Чайковский"  
Заместитель генерального директора  
по ремонту и капитальному строительству  
С.Н. Блинов  
(расшифровка подписи)

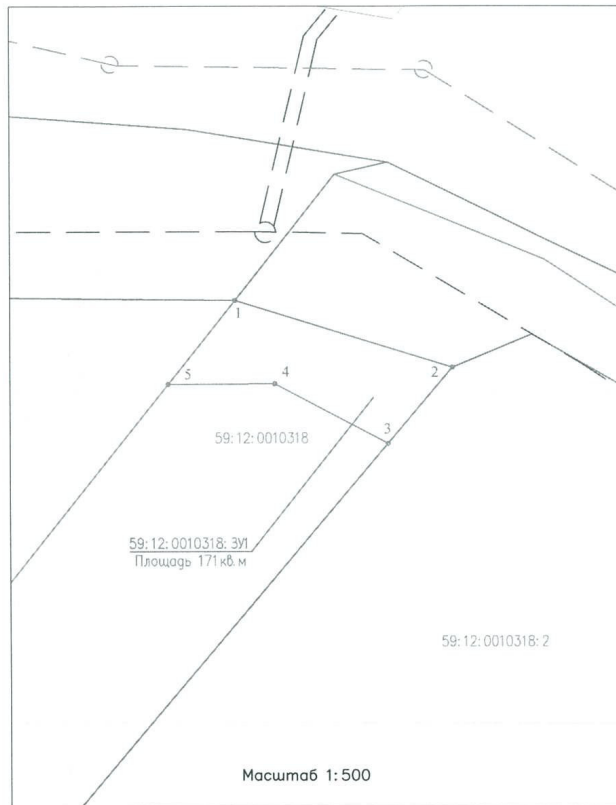
Заявитель: (подпись)

М.П. (для юридических лиц и индивидуальных предпринимателей)

Формат А3

Схема предполагаемых к использованию земель или части земельного участка  
по объекту: "водоснабжение"

Местоположение: Пермский край, г. Чайковский, ул. Кабалевского,  
Площадь земель или части земельного участка 59:12:0010318:ЗУ1 – 171 кв.м.  
Категория земель: Земли населённых пунктов



Условные обозначения:

- граница земельного участка, включенного в ЕГРН
- граница кадастрового квартала
- граница образуемого (части) земельного участка,
- 56:12:00103026:100/чзул обозначение части образуемого земельного участка
- 56:12:0010326:ЗУ1 обозначение образуемого земельного участка
- 56:12:0010326 номер кадастрового квартала
- 56:12:00103026:100 кадастровый номер земельного участка, включенный в ЕГРН
- характерная точка границы образуемого (части) земельного участка
- проектируемая кабельная канализация (ВОЛС)
- проектируемый водопровод
- проектируемая канализация

Каталог координат

| № | X         | Y          |
|---|-----------|------------|
| 1 | 381331.46 | 1286735.28 |
| 2 | 381324.97 | 1286756.23 |
| 3 | 381317.64 | 1286750.03 |
| 4 | 381323.41 | 1286739.10 |
| 5 | 381323.37 | 1286728.87 |
| 1 | 381331.46 | 1286735.28 |

Площадь участка = 171 кв.м.

Описание границ смежных землепользователей  
от 5 точки до 1 точки – 59:12:0010307  
от 1 точки до 2 точки – 59:12:0000000:564  
от 2 точки до 3 точки – 59:12:0010318:2

Заявитель: С.Н. Блинов  
(подпись) (расшифровка подписи)  
ООО "Газпром трансгаз Чайковский"  
Заместитель генерального директора  
по ремонту и капитальному строительству

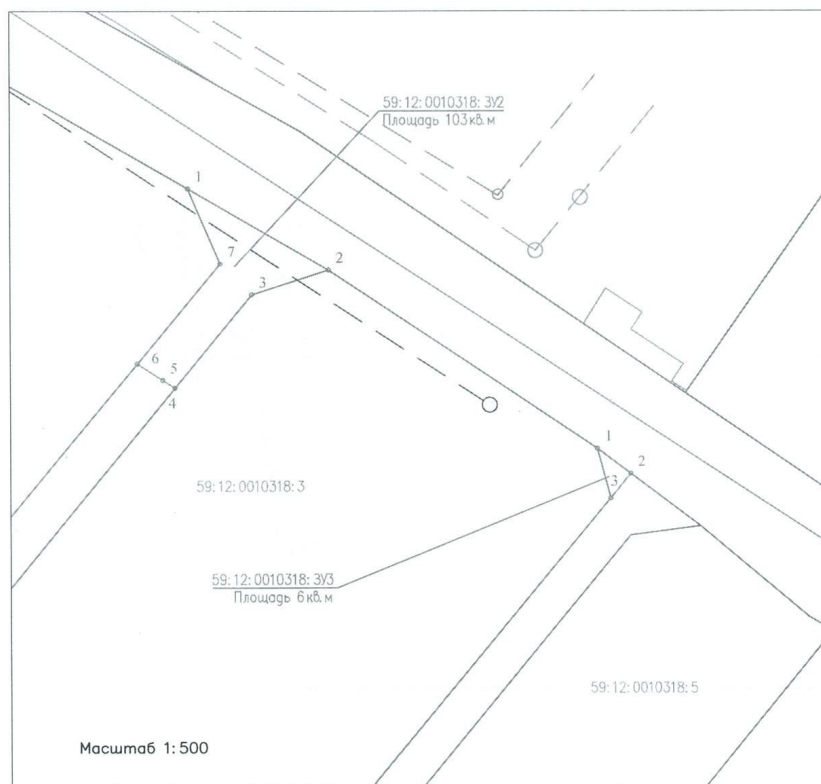


Формат А3



Схема предполагаемых к использованию земель или части земельного участка по объекту: "водоснабжение"

Местоположение: Пермский край, г. Чайковский, ул. Кабалева,  
 Площадь земель или части земельного участка 59:12:0010318ЗУ2 — 103 кв.м.  
 59:12:0010318:ЗУ3 — 6 кв.м.  
 Категория земель: Земли населённых пунктов



Условные обозначения:

- граница земельного участка, включенного в ЕГРН
- граница кадастрового квартала
- граница образуемого (части) земельного участка
- обозначение части образуемого земельного участка
- обозначение образуемого земельного участка
- номер кадастрового квартала
- кадастровый номер земельного участка, включенный в ЕГРН
- характерная точка границы образуемого (части) земельного участка
- проектируемая кабельная канализация (ВОЛС)
- проектируемый водопровод
- проектируемая канализация

Каталог координат

| № | X         | Y          |
|---|-----------|------------|
| 1 | 381313.12 | 1286790.10 |
| 2 | 381305.29 | 1286803.57 |
| 3 | 381302.91 | 1286796.24 |
| 4 | 381293.88 | 1286788.83 |
| 5 | 381294.64 | 1286787.65 |
| 6 | 381296.22 | 1286785.21 |
| 7 | 381305.88 | 1286793.21 |
| 1 | 381313.12 | 1286790.10 |

Площадь участка = 103 кв.м.

Описание границ смежных землепользователей  
 от 1 точки до 2 точки — 59:12:0000000:564  
 от 2 точки до 4 точки — 59:12:0010318:3  
 от 6 точки до 1 точки — 59:12:0010318:2

Каталог координат

| № | X         | Y          |
|---|-----------|------------|
| 1 | 381288.02 | 1286829.38 |
| 2 | 381285.59 | 1286832.60 |
| 3 | 381283.23 | 1286830.67 |
| 1 | 381288.02 | 1286829.38 |

Площадь участка = 6 кв.м.

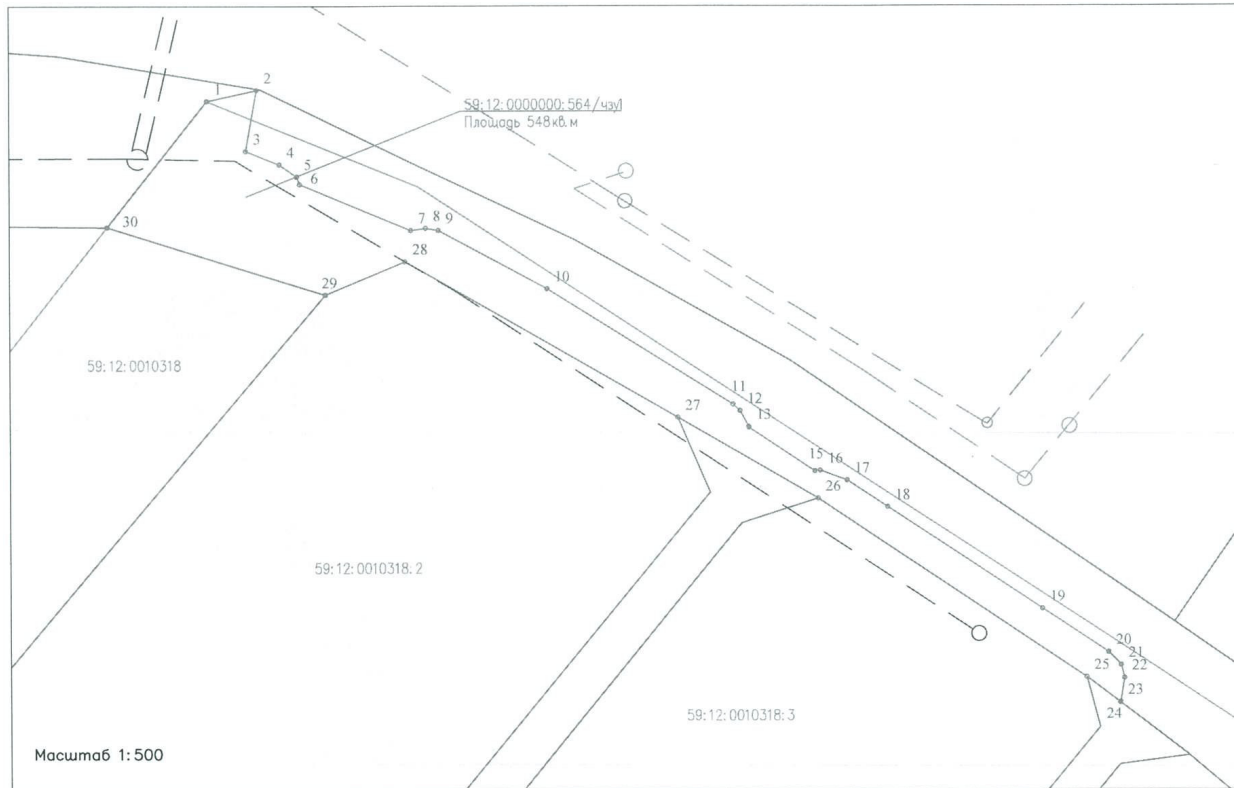
Описание границ смежных землепользователей  
 от 3 точки до 1 точки — 59:12:0010318:3  
 от 1 точки до 2 точки — 59:12:0000000:564

ООО "Газпром трансгаз Чайковский"  
 Заместитель генерального директора  
 по ремонту и капитальному строительству  
 С.Н. Блинов

Заявитель (подпись) (расшифровка подписи)  
 М.П. (для юридических лиц и индивидуальных предпринимателей)

Схема предполагаемых к использованию земель или части земельного участка  
по объекту: "водоснабжение"

Местоположение: Пермский край, г. Чайковский, ул. Кабалеvского  
Площадь земель или части земельного участка 59:12:0000000:564/чзуп – 548 кв. м.  
Категория земель: Земли населённых пунктов  
Вид разрешенного использования: земельные участки городских дорог



Условные обозначения:

- граница земельного участка, включенного в ЕГРН
- граница кадастрового квартала
- граница образуемого (части) земельного участка, обозначение части образуемого земельного участка
- 56:12:0010326:100/чзуп обозначение образуемого земельного участка
- 56:12:0010326:3У1 номер кадастрового квартала
- 56:12:0010326 кадастровый номер земельного участка, включенный в ЕГРН
- характерная точка границы образуемого (части) земельного участка
- проектируемая кабельная канализация (ВОЛС)
- проектируемый водопровод
- проектируемая канализация

Каталог координат

| №  | X         | Y          |
|----|-----------|------------|
| 1  | 381343.60 | 1286744.91 |
| 2  | 381344.66 | 1286749.69 |
| 3  | 381338.79 | 1286748.64 |
| 4  | 381337.49 | 1286751.85 |
| 5  | 381336.31 | 1286753.52 |
| 6  | 381335.60 | 1286753.80 |
| 7  | 381331.17 | 1286764.43 |
| 8  | 381331.37 | 1286765.85 |
| 9  | 381331.16 | 1286767.06 |
| 10 | 381325.53 | 1286777.53 |
| 11 | 381314.36 | 1286795.42 |
| 12 | 381313.75 | 1286796.08 |
| 13 | 381312.21 | 1286796.93 |
| 14 | 381312.13 | 1286796.96 |
| 15 | 381307.92 | 1286803.26 |
| 16 | 381307.97 | 1286803.78 |
| 17 | 381307.04 | 1286806.36 |
| 18 | 381304.46 | 1286810.26 |
| 19 | 381294.63 | 1286825.13 |
| 20 | 381290.42 | 1286831.49 |
| 21 | 381289.19 | 1286832.69 |
| 22 | 381287.96 | 1286833.02 |
| 23 | 381285.64 | 1286832.64 |
| 24 | 381285.59 | 1286832.60 |
| 25 | 381288.02 | 1286829.38 |
| 26 | 381305.29 | 1286803.57 |
| 27 | 381313.12 | 1286790.10 |
| 28 | 381328.16 | 1286763.87 |
| 29 | 381324.97 | 1286756.23 |
| 30 | 381331.46 | 1286735.28 |
| 1  | 381343.60 | 1286744.91 |

Описание границ смежных землепользователей  
от 30 точки до 2 точки – 59:12:0010307:58  
от 30 точки до 29 точки – 59:12:0010318  
от 29 точки до 27 точки – 59:12:0010318:2  
от 27 точки до 26 точки – 59:12:0010318  
от 29 точки до 25 точки – 59:12:0010318:3  
от 25 точки до 24 точки – 59:12:0010318

Площадь участка = 548 кв. м.

ООО "Газпром трансгаз Чайковский"

Заместитель генерального директора

по ремонту и капитальному строительству

С.Н. Блинов

(расшифровка подписи)

Заявитель

(подпись)

М.П. (для юридических лиц и индивидуальных предпринимателей)

