



АДМИНИСТРАЦИЯ
ЧАЙКОВСКОГО ГОРОДСКОГО ОКРУГА
УПРАВЛЕНИЕ
ЗЕМЕЛЬНО-ИМУЩЕСТВЕННЫХ
ОТНОШЕНИЙ

ул. Ленина, д. 67/1, г. Чайковский, Пермский край, 617760
Тел/факс: (34241) 4-73-75
E-mail: chaikkui2015@yandex.ru
ОКПО 35288925 ОГРН 1185958071562
59002

25.01.2022 № 02-01-06-07-65

На № _____ от _____

О предоставлении решения

Муниципальное казенное
учреждение «Чайковское
управление капитального
строительства»
г. Чайковский, ул. Советская,
10, 617762

Чайковский отдел
Управления Росреестра
по Пермскому краю

Правовое управление
администрации Чайковского
городского округа

РЕШЕНИЕ № 35
о размещении объектов

г. Чайковский,
Пермский край

21 января 2022

Управление земельно-имущественных отношений администрации Чайковского городского округа, в лице начальника Управления Елькиной Ларисы Александровны, действующей на основании Положения об Управлении земельно-имущественных отношений администрации города Чайковского, утвержденного решением Думой Чайковского городского округа от 19 декабря 2018 г. № 99, разрешает МКУ «Чайковское УКС» (ИНН 5920033126, КПП 592001001, адрес: 617762, г. Чайковский, ул. Советская, 10, телефон: 8(34241)7-40-90, эл.адрес: chaic.uks@yandex.ru) размещение объекта: «Газопроводы и иные трубопроводы давлением до 1,2 Мпа, для размещения которых не требуется разрешения на строительство», на землях, государственная собственность на которые не разграничена, номер кадастрового квартала 59:12:0080000, из состава земель населенных пунктов, площадью 18711 кв.м, на срок: до 20 января 2023 года, местоположение: Пермский край, г.о. Чайковский, д. Малый Букор.

Приложение: схема предполагаемых к использованию земель или части земельного участка.

Начальник Управления
земельно-имущественных отношений
администрации Чайковского городского округа



Л.А. Елькина

**Схема предполагаемых к использованию земель или земельного участка
на кадастровом плане территории**

Объект: "Распределительные газопроводы в д. Малый Букор Чайковского района Пермского края

Местоположение: Пермский край, Чайковский городской округ, д. Малый Букор

Условный номер земельного участка: 29:12:0000000

Площадь земельного участка: 18711 кв.м.

Площадь 18711 кв.м		
Обозначение характерных точек границ	X	Y
1	1294192.30	370590.39
2	1294194.20	370593.79
3	1294194.25	370593.88
4	1294199.91	370590.81
5	1294207.97	370604.91
6	1294207.98	370604.91
7	1294207.98	370604.93
8	1294217.83	370621.75
9	1294210.81	370625.67
10	1294212.77	370629.17
11	1294219.80	370625.23
12	1294228.36	370640.97
13	1294225.17	370642.70
14	1294227.09	370646.22
15	1294230.27	370644.48
16	1294242.06	370661.34
17	1294247.00	370672.10
18	1294247.02	370672.14
19	1294252.34	370683.21
20	1294247.77	370685.23
21	1294249.39	370688.89
22	1294253.54	370687.05
23	1294255.53	370697.76

24	1294257.15	370708.95
25	1294257.38	370709.62
26	1294261.82	370717.74
27	1294263.88	370720.66
28	1294261.92	370723.25
29	1294254.81	370725.86
30	1294254.85	370730.07
31	1294255.37	370729.92
32	1294263.85	370726.80
33	1294265.71	370724.87
34	1294268.84	370733.76
35	1294269.12	370734.28
36	1294276.30	370744.06
37	1294278.70	370754.24
38	1294291.33	370766.23
39	1294328.61	370799.88
40	1294335.32	370806.25
41	1294341.18	370810.95
42	1294349.57	370819.41
43	1294355.88	370826.90
44	1294353.04	370826.72
45	1294350.19	370827.89
46	1294351.37	370829.13
47	1294353.15	370831.00
48	1294354.03	370830.64
49	1294359.86	370831.65
50	1294363.46	370836.08
51	1294360.21	370838.84
52	1294357.69	370840.75
53	1294360.23	370843.85
54	1294362.79	370841.90
55	1294365.98	370839.07
56	1294378.33	370853.46
57	1294395.80	370876.53
58	1294405.55	370887.02
59	1294401.85	370889.64
60	1294404.23	370892.84
61	1294408.30	370889.97
62	1294419.76	370902.17
63	1294424.48	370906.50
64	1294431.32	370911.36
65	1294436.08	370915.44
66	1294442.75	370920.16
67	1294441.30	370927.44
68	1294445.24	370933.47
69	1294438.31	370938.19
70	1294438.25	370938.23



71	1294419.67	370952.01
72	1294399.28	370965.18
73	1294399.24	370965.20
74	1294363.90	370989.05
75	1294358.00	370992.81
76	1294357.93	370992.87
77	1294344.32	371002.48
78	1294334.47	371008.69
79	1294334.44	371008.74
80	1294334.39	371008.75
81	1294329.10	371012.47
82	1294322.91	371000.97
83	1294322.76	371001.06
84	1294321.85	370999.51
85	1294319.83	370996.06
86	1294307.61	370975.17
87	1294307.32	370974.67
88	1294305.30	370971.22
89	1294292.45	370949.28
90	1294291.54	370948.35
91	1294291.79	370948.15
92	1294291.72	370948.03
93	1294289.75	370944.66
94	1294289.50	370944.86
95	1294285.43	370937.28
96	1294282.14	370931.66
97	1294281.00	370929.89
98	1294281.07	370929.84
99	1294279.04	370926.37
100	1294278.89	370926.48
101	1294269.49	370910.71
102	1294269.44	370910.66
103	1294269.45	370910.64
104	1294269.02	370909.99
105	1294269.33	370909.78
106	1294267.31	370906.32
107	1294266.84	370906.63
108	1294254.67	370888.08
109	1294251.91	370883.16
110	1294253.27	370882.32
111	1294251.25	370878.87
112	1294249.95	370879.67
113	1294241.66	370864.84
114	1294240.34	370862.48
115	1294239.59	370861.72
116	1294236.59	370863.45
117	1294236.84	370864.42



118	1294237.15	370864.98
119	1294226.08	370870.65
120	1294227.90	370874.21
121	1294239.11	370868.48
122	1294247.48	370883.45
123	1294247.49	370883.45
124	1294250.27	370888.42
125	1294239.81	370894.84
126	1294241.86	370898.27
127	1294241.91	370898.24
128	1294252.35	370891.84
129	1294264.60	370910.52
130	1294264.99	370911.12
131	1294253.18	370918.59
132	1294255.25	370922.01
133	1294255.32	370921.97
134	1294267.10	370914.52
135	1294276.59	370930.42
136	1294276.61	370930.43
137	1294276.63	370930.48
138	1294279.14	370934.38
139	1294266.41	370940.66
140	1294268.19	370944.24
141	1294281.18	370937.83
142	1294287.11	370948.87
143	1294287.16	370948.88
144	1294287.20	370949.02
145	1294290.83	370954.55
146	1294278.45	370962.81
147	1294280.56	370966.20
148	1294280.67	370966.13
149	1294292.99	370957.92
150	1294303.67	370975.03
151	1294305.24	370978.11
152	1294293.15	370986.08
153	1294295.25	370989.48
154	1294295.35	370989.42
155	1294307.17	370981.63
156	1294318.18	371000.63
157	1294325.78	371014.75
158	1294304.92	371028.56
159	1294304.91	371028.57
160	1294304.90	371028.57
161	1294285.89	371041.37
162	1294285.84	371041.48
163	1294285.74	371041.48
164	1294282.84	371044.38



165	1294283.87	371045.99
166	1294283.87	371045.99
167	1294242.02	371072.66
168	1294242.99	371074.06
169	1294245.77	371072.32
170	1294247.07	371071.57
171	1294255.43	371066.70
172	1294284.94	371047.30
173	1294285.11	371047.18
174	1294286.49	371046.04
175	1294288.42	371049.22
176	1294291.84	371047.14
177	1294289.71	371043.62
178	1294305.41	371033.05
179	1294307.36	371036.19
180	1294310.76	371034.09
181	1294308.74	371030.83
182	1294329.51	371017.08
183	1294329.56	371017.04
184	1294334.85	371013.32
185	1294337.64	371016.83
186	1294337.95	371017.41
187	1294345.88	371032.06
188	1294351.52	371043.07
189	1294351.46	371043.10
190	1294355.29	371050.69
191	1294359.95	371060.27
192	1294372.35	371082.81
193	1294371.22	371083.39
194	1294373.06	371086.95
195	1294374.15	371086.38
196	1294378.78	371096.47
197	1294378.79	371096.48
198	1294378.79	371096.49
199	1294383.58	371106.75
200	1294379.23	371108.92
201	1294379.22	371108.92
202	1294365.79	371115.69
203	1294365.72	371115.73
204	1294340.94	371129.53
205	1294341.19	371129.96
206	1294340.12	371130.58
207	1294336.61	371132.50
208	1294334.74	371133.25
209	1294306.76	371148.75
210	1294306.72	371148.68
211	1294304.94	371149.66



212	1294303.20	371150.61
213	1294303.26	371150.71
214	1294291.06	371159.06
215	1294291.04	371159.10
216	1294291.00	371159.10
217	1294269.38	371175.14
218	1294247.96	371186.41
219	1294245.54	371181.92
220	1294242.03	371183.82
221	1294244.50	371188.41
222	1294246.51	371191.68
223	1294248.06	371190.88
224	1294248.07	371190.87
225	1294271.38	371178.61
226	1294271.45	371178.57
227	1294291.04	371164.05
228	1294292.02	371167.61
229	1294292.56	371167.31
230	1294295.62	371165.62
231	1294294.50	371161.55
232	1294306.96	371153.02
233	1294339.56	371134.87
234	1294367.63	371119.25
235	1294381.02	371112.50
236	1294387.11	371109.46
237	1294388.83	371108.65
238	1294388.03	371106.82
239	1294383.08	371096.23
240	1294385.77	371094.12
241	1294384.02	371091.03
242	1294383.78	371090.60
243	1294381.36	371092.50
244	1294376.91	371082.81
245	1294376.83	371082.72
246	1294376.84	371082.68
247	1294361.40	371054.61
248	1294355.55	371043.44
249	1294355.54	371043.43
250	1294355.54	371043.42
251	1294338.56	371010.87
252	1294345.01	371006.77
253	1294345.49	371007.35
254	1294345.59	371007.46
255	1294347.12	371009.04
256	1294347.77	371008.59
257	1294350.47	371006.75
258	1294348.52	371004.73



259	1294348.35	371004.53
260	1294360.20	370996.16
261	1294364.10	370993.67
262	1294365.02	370995.76
263	1294365.23	370996.70
264	1294367.42	370995.15
265	1294368.70	370994.20
266	1294367.50	370991.45
267	1294401.46	370968.53
268	1294421.89	370955.34
269	1294422.00	370955.27
270	1294440.60	370941.47
271	1294447.61	370936.69
272	1294447.74	370936.84
273	1294447.75	370936.85
274	1294461.71	370953.23
275	1294457.72	370955.92
276	1294453.41	370959.20
277	1294455.77	370962.06
278	1294460.03	370959.19
279	1294460.10	370959.14
280	1294464.27	370956.34
281	1294471.18	370964.82
282	1294487.73	370986.21
283	1294483.28	370989.57
284	1294484.08	370990.60
285	1294480.50	370993.75
286	1294481.92	370995.63
287	1294490.26	370989.32
288	1294497.83	370998.09
289	1294516.60	371020.60
290	1294510.58	371024.09
291	1294512.16	371026.88
292	1294512.55	371027.57
293	1294519.15	371023.74
294	1294528.71	371035.99
295	1294536.61	371047.96
296	1294530.61	371048.40
297	1294533.21	371052.21
298	1294539.12	371051.79
299	1294539.83	371053.57
300	1294539.87	371053.58
301	1294539.90	371053.71
302	1294550.55	371075.06
303	1294554.13	371083.03
304	1294553.18	371083.42
305	1294554.55	371087.19



306	1294555.72	371086.70
307	1294561.15	371098.09
308	1294560.38	371100.67
309	1294542.13	371107.17
310	1294541.56	371114.12
311	1294541.56	371114.14
312	1294541.60	371118.26
313	1294543.95	371120.28
314	1294544.93	371122.75
315	1294545.34	371122.61
316	1294545.62	371119.73
317	1294545.56	371114.23
318	1294546.08	371110.00
319	1294563.59	371103.76
320	1294565.42	371097.71
321	1294565.10	371097.07
322	1294558.11	371082.21
323	1294563.48	371079.58
324	1294563.48	371079.58
325	1294561.86	371075.92
326	1294561.86	371075.92
327	1294556.54	371078.53
328	1294554.17	371073.36
329	1294554.14	371073.31
330	1294544.39	371053.75
331	1294549.85	371051.17
332	1294549.56	371050.65
333	1294547.95	371047.72
334	1294547.91	371047.66
335	1294542.75	371050.10
336	1294542.29	371048.94
337	1294537.51	371042.46
338	1294533.00	371035.29
339	1294538.66	371030.80
340	1294536.81	371027.43
341	1294536.71	371027.24
342	1294530.69	371032.02
343	1294521.23	371019.91
344	1294521.18	371019.87
345	1294521.19	371019.86
346	1294502.48	370997.42
347	1294506.73	370995.18
348	1294506.77	370995.17
349	1294505.49	370993.38
350	1294504.46	370991.93
351	1294499.84	370994.29
352	1294492.10	370985.32



353	1294475.71	370964.13
354	1294480.54	370961.28
355	1294480.54	370961.28
356	1294480.54	370961.28
357	1294478.74	370959.14
358	1294477.87	370958.17
359	1294473.20	370960.97
360	1294468.44	370955.12
361	1294473.80	370949.31
362	1294473.51	370948.99
363	1294470.88	370946.56
364	1294465.90	370951.97
365	1294450.80	370934.26
366	1294449.59	370932.83
367	1294445.57	370926.63
368	1294446.85	370920.02
369	1294451.35	370912.95
370	1294457.81	370907.88
371	1294466.84	370899.11
372	1294476.14	370890.41
373	1294490.30	370879.16
374	1294506.26	370868.05
375	1294531.04	370851.20
376	1294531.12	370851.15
377	1294568.64	370823.17
378	1294568.69	370823.13
379	1294591.27	370804.97
380	1294591.53	370804.72
381	1294606.67	370787.34
382	1294606.76	370787.23
383	1294617.05	370773.49
384	1294617.18	370773.29
385	1294621.30	370766.15
386	1294633.82	370769.85
387	1294637.91	370771.11
388	1294638.74	370768.29
389	1294639.04	370767.28
390	1294636.93	370766.63
391	1294643.73	370745.78
392	1294643.81	370745.44
393	1294644.78	370738.79
394	1294647.24	370739.51
395	1294647.24	370739.49
396	1294648.18	370735.99
397	1294645.27	370735.64
398	1294646.87	370727.71
399	1294650.81	370727.49



400	1294651.62	370724.88
401	1294649.33	370723.56
402	1294645.11	370723.80
403	1294643.26	370725.40
404	1294641.35	370734.85
405	1294641.35	370734.87
406	1294641.11	370736.11
407	1294641.09	370736.21
408	1294639.87	370744.70
409	1294633.10	370765.47
410	1294623.21	370762.54
411	1294629.99	370748.93
412	1294630.13	370748.56
413	1294632.74	370738.88
414	1294632.71	370738.80
415	1294632.75	370738.74
416	1294633.98	370732.65
417	1294634.01	370732.48
418	1294635.76	370717.39
419	1294644.31	370687.90
420	1294644.27	370687.78
421	1294644.37	370687.63
422	1294645.32	370681.18
423	1294645.54	370679.53
424	1294643.99	370679.00
425	1294639.05	370677.32
426	1294649.49	370662.27
427	1294649.52	370661.05
428	1294649.57	370658.32
429	1294649.38	370657.82
430	1294643.20	370644.72
431	1294643.07	370644.48
432	1294642.39	370643.44
433	1294634.10	370632.37
434	1294634.32	370632.21
435	1294633.72	370631.41
436	1294633.50	370631.57
437	1294631.37	370628.72
438	1294617.74	370613.58
439	1294591.77	370585.76
440	1294569.14	370563.45
441	1294569.81	370562.84
442	1294569.14	370562.10
443	1294568.43	370562.75
444	1294560.06	370554.50
445	1294546.80	370541.11
446	1294535.97	370528.81



447	1294530.40	370521.35
448	1294500.80	370481.64
449	1294495.19	370473.33
450	1294491.80	370467.18
451	1294485.77	370456.98
452	1294468.20	370432.25
453	1294458.86	370417.70
454	1294445.47	370395.57
455	1294430.03	370367.60
456	1294410.09	370334.00
457	1294409.65	370333.32
458	1294409.39	370332.81
459	1294403.23	370322.43
460	1294397.76	370312.88
461	1294387.79	370297.70
462	1294378.77	370284.06
463	1294372.14	370271.66
464	1294359.51	370252.34
465	1294343.03	370226.08
466	1294324.43	370197.02
467	1294304.47	370167.01
468	1294292.93	370149.16
469	1294302.64	370143.86
470	1294303.14	370144.67
471	1294303.27	370144.60
472	1294319.80	370171.25
473	1294324.67	370179.75
474	1294324.70	370179.76
475	1294324.71	370179.82
476	1294330.91	370189.76
477	1294341.29	370205.79
478	1294357.14	370231.56
479	1294371.31	370254.20
480	1294379.68	370266.70
481	1294404.05	370306.83
482	1294415.00	370325.40
483	1294418.22	370329.23
484	1294424.01	370340.55
485	1294430.06	370350.69
486	1294448.43	370382.40
487	1294451.77	370387.90
488	1294456.00	370391.79
489	1294459.61	370396.50
490	1294462.19	370400.39
491	1294475.68	370423.69
492	1294475.69	370423.70
493	1294475.70	370423.73



494	1294483.45	370436.45
495	1294483.51	370436.54
496	1294495.74	370454.43
497	1294502.66	370455.97
498	1294503.54	370455.43
499	1294504.05	370456.28
500	1294507.16	370456.97
501	1294522.54	370478.08
502	1294529.00	370490.72
503	1294529.11	370490.75
504	1294529.21	370491.05
505	1294531.75	370494.26
506	1294562.18	370535.96
507	1294575.35	370550.36
508	1294601.54	370578.90
509	1294620.46	370599.43
510	1294629.56	370609.30
511	1294642.31	370624.26
512	1294648.59	370632.29
513	1294657.14	370643.37
514	1294659.83	370641.04
515	1294652.38	370632.45
516	1294653.85	370631.05
517	1294651.09	370628.15
518	1294649.77	370629.40
519	1294631.94	370608.33
520	1294633.35	370606.99
521	1294630.59	370604.09
522	1294629.29	370605.32
523	1294604.09	370577.64
524	1294604.90	370576.74
525	1294601.92	370574.06
526	1294601.39	370574.66
527	1294569.74	370539.54
528	1294534.96	370491.87
529	1294534.91	370491.81
530	1294533.76	370490.36
531	1294549.91	370480.71
532	1294567.25	370472.34
533	1294572.66	370470.66
534	1294572.63	370470.57
535	1294579.01	370467.12
536	1294579.86	370468.49
537	1294580.71	370469.86
538	1294581.64	370471.65
539	1294582.99	370471.03
540	1294581.95	370468.76



541	1294581.77	370468.36
542	1294582.83	370467.92
543	1294582.92	370465.56
544	1294598.70	370457.89
545	1294613.06	370453.18
546	1294613.10	370453.17
547	1294622.48	370449.89
548	1294629.19	370448.02
549	1294637.51	370444.07
550	1294645.92	370440.08
551	1294640.91	370439.76
552	1294639.05	370439.91
553	1294635.30	370441.28
554	1294629.31	370443.83
555	1294621.34	370446.05
556	1294621.22	370446.09
557	1294619.58	370446.66
558	1294618.63	370449.00
559	1294618.34	370448.88
560	1294619.19	370446.80
561	1294611.80	370449.39
562	1294597.08	370454.23
563	1294580.09	370462.49
564	1294580.07	370462.51
565	1294580.05	370462.51
566	1294572.01	370466.62
567	1294565.64	370468.68
568	1294548.09	370477.15
569	1294547.93	370477.23
570	1294531.59	370487.00
571	1294526.03	370476.12
572	1294525.87	370475.85
573	1294509.97	370454.03
574	1294509.63	370453.51
575	1294507.33	370452.88
576	1294507.36	370450.85
577	1294506.00	370451.74
578	1294504.90	370449.92
579	1294503.36	370450.86
580	1294503.34	370452.25
581	1294498.26	370450.91
582	1294486.84	370434.32
583	1294480.18	370423.40
584	1294480.90	370422.98
585	1294478.90	370419.52
586	1294478.14	370419.96
587	1294467.54	370401.66



588	1294466.57	370402.30
589	1294458.55	370389.09
590	1294457.76	370387.79
591	1294457.65	370387.87
592	1294454.69	370385.15
593	1294436.96	370355.87
594	1294433.79	370350.57
595	1294435.68	370349.62
596	1294433.75	370346.16
597	1294433.73	370346.12
598	1294431.84	370347.07
599	1294422.43	370328.67
600	1294423.38	370327.91
601	1294420.90	370324.77
602	1294420.18	370325.34
603	1294413.24	370317.08
604	1294407.30	370308.08
605	1294410.13	370305.96
606	1294407.73	370302.76
607	1294405.19	370304.66
608	1294391.90	370281.91
609	1294391.89	370281.89
610	1294383.20	370267.36
611	1294386.93	370265.98
612	1294386.22	370264.76
613	1294385.12	370263.79
614	1294384.40	370262.67
615	1294384.54	370262.60
616	1294381.08	370263.88
617	1294373.78	370252.19
618	1294376.42	370251.08
619	1294374.88	370247.40
620	1294371.63	370248.76
621	1294366.65	370240.80
622	1294345.89	370206.27
623	1294347.97	370205.03
624	1294345.93	370201.59
625	1294343.80	370202.86
626	1294329.26	370179.55
627	1294332.01	370178.15
628	1294330.71	370175.94
629	1294329.98	370174.70
630	1294327.20	370176.11
631	1294323.26	370169.24
632	1294323.22	370169.18
633	1294306.20	370141.73
634	1294306.52	370140.56



635	1294300.71	370129.96
636	1294301.35	370129.55
637	1294299.29	370126.12
638	1294298.76	370126.46
639	1294293.87	370117.74
640	1294297.32	370115.23
641	1294294.96	370111.99
642	1294291.89	370114.23
643	1294281.14	370095.28
644	1294281.40	370095.12
645	1294279.38	370091.67
646	1294279.25	370091.75
647	1294277.96	370089.24
648	1294276.97	370087.54
649	1294277.06	370087.48
650	1294274.83	370083.13
651	1294275.58	370082.69
652	1294274.92	370081.31
653	1294275.09	370079.31
654	1294274.65	370078.57
655	1294273.00	370079.56
656	1294267.22	370068.31
657	1294266.49	370067.26
658	1294266.74	370067.90
659	1294272.30	370081.82
660	1294278.27	370092.67
661	1294291.52	370115.79
662	1294299.20	370128.72
663	1294304.82	370138.09
664	1294301.58	370139.87
665	1294302.05	370140.72
666	1294292.34	370145.95
667	1294292.32	370145.98
668	1294291.85	370145.20
669	1294290.19	370146.11
670	1294279.16	370124.23
671	1294272.41	370113.08
672	1294270.46	370106.98
673	1294267.47	370103.24
674	1294265.24	370103.76
675	1294263.54	370104.59
676	1294265.03	370106.92
677	1294270.29	370115.54
678	1294275.62	370126.11
679	1294289.27	370148.66
680	1294288.25	370149.11
681	1294288.37	370149.35



682	1294290.41	370151.69
683	1294290.81	370152.35
684	1294293.02	370151.38
685	1294301.86	370166.39
686	1294300.07	370167.60
687	1294301.20	370169.76
688	1294302.14	370171.03
689	1294304.12	370169.69
690	1294313.57	370181.66
691	1294322.08	370195.96
692	1294320.68	370196.87
693	1294322.77	370200.28
694	1294322.86	370200.23
695	1294323.97	370199.51
696	1294325.98	370203.69
697	1294326.16	370203.99
698	1294333.17	370213.69
699	1294340.18	370225.10
700	1294338.31	370226.50
701	1294338.42	370226.67
702	1294339.96	370228.54
703	1294342.13	370227.34
704	1294346.58	370234.67
705	1294346.34	370234.81
706	1294357.08	370251.66
707	1294354.85	370253.02
708	1294356.32	370255.50
709	1294357.83	370254.54
710	1294358.41	370255.53
711	1294359.07	370255.13
712	1294366.65	370269.87
713	1294366.67	370269.90
714	1294375.29	370286.03
715	1294375.38	370286.19
716	1294383.20	370298.01
717	1294384.97	370301.59
718	1294385.42	370301.37
719	1294399.69	370323.10
720	1294398.67	370323.76
721	1294400.76	370327.17
722	1294400.85	370327.12
723	1294401.70	370326.57
724	1294406.14	370335.24
725	1294406.25	370335.42
726	1294426.32	370366.11
727	1294426.50	370366.00
728	1294428.71	370370.25



729	1294428.81	370370.20
730	1294433.67	370379.16
731	1294433.69	370379.19
732	1294445.17	370399.64
733	1294455.73	370415.55
734	1294454.08	370416.55
735	1294456.13	370419.99
736	1294456.18	370419.97
737	1294457.86	370418.93
738	1294467.87	370435.63
739	1294467.95	370435.75
740	1294476.38	370447.74
741	1294481.80	370457.34
742	1294481.13	370457.79
743	1294483.27	370461.17
744	1294483.91	370460.74
745	1294495.06	370477.10
746	1294502.64	370488.56
747	1294502.71	370488.66
748	1294506.23	370493.35
749	1294506.25	370493.38
750	1294510.01	370498.21
751	1294510.32	370498.52
752	1294516.11	370503.30
753	1294523.43	370514.00
754	1294523.47	370514.06
755	1294528.02	370520.21
756	1294526.08	370521.49
757	1294528.18	370524.89
758	1294528.28	370524.83
759	1294530.43	370523.41
760	1294543.65	370540.57
761	1294542.15	370542.05
762	1294544.95	370544.89
763	1294546.22	370543.65
764	1294555.31	370553.79
765	1294554.19	370554.91
766	1294557.03	370557.73
767	1294558.10	370556.66
768	1294575.27	370573.00
769	1294587.01	370584.95
770	1294586.58	370585.38
771	1294589.24	370588.39
772	1294589.71	370587.91
773	1294593.29	370592.12
774	1294593.32	370592.15
775	1294608.07	370608.65



776	1294618.00	370619.43
777	1294625.12	370626.73
778	1294630.27	370633.47
779	1294637.33	370643.00
780	1294639.64	370646.54
781	1294645.52	370659.12
782	1294645.54	370660.79
783	1294645.17	370661.66
784	1294635.66	370675.18
785	1294633.67	370679.57
786	1294635.56	370680.35
787	1294641.12	370682.25
788	1294640.76	370684.67
789	1294632.30	370681.76
790	1294631.62	370681.65
791	1294627.50	370681.72
792	1294626.65	370681.28
793	1294624.68	370683.41
794	1294623.80	370684.32
795	1294626.12	370685.51
796	1294627.06	370685.73
797	1294631.33	370685.66
798	1294639.94	370688.61
799	1294631.87	370716.43
800	1294631.80	370716.76
801	1294630.04	370731.94
802	1294629.26	370735.80
803	1294619.15	370732.72
804	1294602.35	370726.45
805	1294599.48	370729.65
806	1294617.81	370736.49
807	1294617.93	370736.53
808	1294628.37	370739.71
809	1294626.32	370747.33
810	1294618.60	370762.83
811	1294613.78	370771.19
812	1294603.60	370784.77
813	1294588.63	370801.96
814	1294566.22	370819.99
815	1294528.76	370847.92
816	1294505.43	370863.78
817	1294503.82	370862.04
818	1294503.02	370862.65
819	1294500.62	370864.48
820	1294502.10	370866.07
821	1294487.97	370875.91
822	1294487.87	370875.98



823	1294475.35	370885.93
824	1294474.80	370885.05
825	1294474.55	370884.34
826	1294473.86	370884.86
827	1294471.23	370886.85
828	1294471.29	370886.97
829	1294472.27	370888.55
830	1294464.09	370896.20
831	1294464.07	370896.23
832	1294455.10	370904.94
833	1294448.62	370910.01
834	1294444.40	370916.43
835	1294438.46	370912.23
836	1294433.71	370908.15
837	1294428.82	370904.67
838	1294430.78	370902.87
839	1294427.72	370900.25
840	1294425.64	370902.15
841	1294422.52	370899.28
842	1294410.03	370885.97
843	1294400.01	370875.18
844	1294401.69	370873.40
845	1294399.25	370870.17
846	1294397.44	370872.08
847	1294381.48	370850.99
848	1294381.41	370850.90
849	1294367.40	370834.59
850	1294362.49	370828.55
851	1294362.47	370828.53
852	1294362.47	370828.52
853	1294354.16	370818.65
854	1294356.41	370817.90
855	1294355.53	370816.70
856	1294353.89	370814.49
857	1294352.77	370814.85
858	1294351.41	370815.59
859	1294343.77	370807.90
860	1294338.02	370803.29
861	1294331.35	370796.97
862	1294331.32	370796.95
863	1294294.98	370763.57
864	1294293.72	370764.23
865	1294290.87	370759.22
866	1294282.31	370752.06
867	1294280.48	370744.33
868	1294282.82	370743.26
869	1294280.97	370739.70



870	1294278.80	370740.70
871	1294272.52	370732.16
872	1294268.25	370720.04
873	1294266.59	370717.58
874	1294278.54	370712.02
875	1294276.86	370708.40
876	1294264.43	370714.18
877	1294261.06	370708.02
878	1294259.47	370697.06
879	1294257.01	370683.83
880	1294256.84	370683.33
881	1294250.63	370670.42
882	1294246.22	370660.82
883	1294250.00	370657.34
884	1294249.98	370657.29
885	1294248.10	370653.75
886	1294248.06	370653.68
887	1294244.12	370657.32
888	1294235.19	370644.67
889	1294241.60	370640.53
890	1294239.87	370637.03
891	1294233.08	370641.27
892	1294222.35	370621.54
893	1294222.31	370621.51
894	1294222.32	370621.49
895	1294212.44	370604.63
896	1294218.06	370601.04
897	1294220.19	370599.94
898	1294218.40	370596.36
899	1294216.16	370597.51
900	1294210.44	370601.17
901	1294202.45	370587.20
902	1294198.03	370577.39
903	1294186.73	370545.22
904	1294186.72	370545.21
905	1294153.01	370451.11
906	1294153.13	370446.56
907	1294152.13	370444.78
908	1294149.13	370446.46
909	1294149.00	370451.38
910	1294149.00	370451.43
911	1294149.12	370452.10
912	1294182.96	370546.55
913	1294194.35	370578.95
914	1294198.09	370587.25
1	1294661.32	370778.9



2	1294711.35	370793.79
3	1294754.787	370807.4036
4	1294815.99	370829.32
5	1294816.02	370829.33
6	1294894.61	370854.65
7	1294895.83	370879.09
8	1294891.57	370878.79
9	1294892.24	370882.85
10	1294896.01	370883.11
11	1294896.51	370895.08
12	1294893.91	370916.97
13	1294893.9	370917.14
14	1294893.66	370923.74
15	1294844.22	370936.87
16	1294832.2	370940.19
17	1294831.55	370938.48
18	1294827.62	370939.42
19	1294828.33	370941.27
20	1294823.25	370942.72
21	1294798.23	370948.75
22	1294795.57	370945.71
23	1294792.51	370946.27
24	1294791.66	370947.42
25	1294791.69	370947.68
26	1294794.43	370950.56
27	1294793.8	370951.34
28	1294796.21	370953.3
29	1294797.99	370952.93
30	1294798.04	370952.91
31	1294798.05	370952.91
32	1294821.76	370951.87
33	1294821.76	370947.19
34	1294825.76	370951.87
35	1294825.76	370946.16
36	1294831.52	370944.53
37	1294845.25	370940.73
38	1294893.68	370927.87
39	1294893.92	370936.8
40	1294894.07	370936.76
41	1294893.95	370937.94
42	1294894.27	370949.72
43	1294894.45	370960.28
44	1294888.15	370990.18
45	1294884.34	370992.5
46	1294875.28	370994.75
47	1294860.68	371000.08
48	1294844.302	371007.6113



49	1294844.46	371008.23
50	1294846.59	371007.69
51	1294847.063	371010.247
52	1294855.436	371006.8523
53	1294862.14	371003.29
54	1294889.145	370994.1921
55	1294890.55	370995
56	1294891.51	370993.68
57	1294898.37	370961.1
58	1294898.783	370954.4247
59	1294897.61	370925.3
60	1294897.9	370917.36
61	1294900.5	370895.4
62	1294900.51	370895.08
63	1294899.93	370881.15
64	1294898.54	370853.06
65	1294897.78	370851.82
66	1294897.81	370851.64
67	1294897.7	370850.61
68	1294895.31	370844.43
69	1294893.57	370845.42
70	1294892.41	370836.94
71	1294890.45	370831.87
72	1294890.38	370831.71
73	1294885.23	370821.18
74	1294885.15	370821.07
75	1294887.4	370829.75
76	1294888.52	370837.96
77	1294893.16	370849.98
78	1294888.27	370848.41
79	1294887.8	370848.67
80	1294884.12	370849.79
81	1294811.04	370823.42
82	1294750	370801.25
83	1294712.61	370790
84	1294712.56	370789.98
85	1294662.55	370775.09
1	1294581.76	370720.58
2	1294585.27	370723.54
3	1294585.66	370723.8
4	1294590.99	370726.48
5	1294591.19	370726.56
6	1294593.04	370727.25
7	1294583.5	370718.65
1	1294674.25	370475.51



2	1294670.58	370477.12
3	1294672.95	370481.83
4	1294678.66	370497.48
5	1294688.21	370526.38
6	1294688.21	370526.38
7	1294692.72	370535.71
8	1294693.38	370537.06
9	1294696.13	370542.57
10	1294699.68	370541.81
11	1294705.77	370537.85
12	1294709.11	370535.39
13	1294712.6	370535.94
14	1294713.22	370531.98
15	1294710.05	370531.48
16	1294708.20	370532.60
17	1294703.42	370535.52
18	1294698.41	370538.82
19	1294696.16	370534.01
20	1294692.43	370527.87
21	1294691.587	370525.2162
22	1294682.45	370496.19
23	1294682.43	370496.13
24	1294676.58	370480.14
1	1294232.274	370068.2226
2	1294234.07	370066.71
3	1294235	370065.93
4	1294234.57	370065.06
5	1294230.17	370051.7
6	1294230.06	370050.78
7	1294226.53	370045.72
8	1294230.3	370043.23
9	1294230.54	370041.38
10	1294230.23	370040.02
11	1294229.52	370038.94
12	1294226.18	370041.15
13	1294226.48	370041.6
14	1294225.69	370048.07
15	1294226.31	370052.76
16	1294230.92	370066.71
1	1294214.26	370030.08
2	1294214.39	370029.95
3	1294215.8	370027.81
4	1294215.61	370026.79
5	1294213.23	370028.48

1	1293994.02	369778.25
2	1293995.6	369780.15
3	1293998.59	369777.37
4	1294004.92	369784.06
5	1294023.92	369804.18
6	1294020.17	369807.33
7	1294020.91	369808.21
8	1294023.05	369806.29
9	1294023.77	369806.11
10	1294025.53	369808.06
11	1294026.54	369807.21
12	1294034.56	369817.36
13	1294034.56	369817.36
14	1294037.2	369820.36
15	1294037.2	369820.36
16	1294047.25	369830.7
17	1294055.88	369841.14
18	1294055.92	369841.19
19	1294070.81	369858.12
20	1294067.3	369861.2
21	1294067.6	369861.52
22	1294068.5	369862.63
23	1294069.72	369861.4
24	1294071.16	369863.13
25	1294073.37	369861.19
26	1294098.15	369892.35
27	1294095.91	369894.24
28	1294098.49	369897.3
29	1294100.71	369895.42
30	1294122.4	369920.39
31	1294122.45	369920.45
32	1294125.61	369923.82
33	1294124.16	369927.74
34	1294123.52	369928.39
35	1294125.96	369930.14
36	1294128.49	369926.65
37	1294135.75	369933.36
38	1294133.87	369935.58
39	1294136.93	369938.16
40	1294138.58	369936.21
41	1294150.6	369949.23
42	1294148.62	369951.19
43	1294151.44	369954.03
44	1294153.44	369952.05
45	1294159.44	369957.54
46	1294156.83	369959.87
47	1294159.45	369962.89



48	1294162.33	369960.32
49	1294177.24	369975.51
50	1294178.6	369974.33
51	1294183.08	369979.55
52	1294182.18	369982.35
53	1294182.63	369982.96
54	1294182.99	369982.69
55	1294183.29	369982.42
56	1294186.68	369987.65
57	1294186.69	369987.67
58	1294195.74	370001.3
59	1294195.83	370001.41
60	1294202.73	370010.37
61	1294203.8	370011.85
62	1294205.75	370010.59
63	1294206.31	370011.41
64	1294209.51	370009
65	1294209.08	370008.37
66	1294221.41	370000.09
67	1294223.29	369998.68
68	1294223.91	369998.22
69	1294224	369998.35
70	1294228.25	369995.5
71	1294231.45	369999.9
72	1294232.36	370001.62
73	1294232.42	370001.74
74	1294240.7	370015.33
75	1294240.45	370015.56
76	1294239.34	370016.27
77	1294245.8	370028.18
78	1294245.76	370028.21
79	1294245.66	370028.29
80	1294244.94	370028.87
81	1294247.19	370032.16
82	1294247.44	370031.99
83	1294247.49	370031.95
84	1294249.39	370036.98
85	1294249.46	370037.16
86	1294252.82	370044.01
87	1294260.57	370056.85
88	1294262.46	370059.93
89	1294262.32	370059.67
90	1294266.93	370057.36
91	1294266.7	370056.77
92	1294267.07	370056.62
93	1294265.65	370053.52
94	1294260.83	370055.94

95	1294257.76	370045.63
96	1294260.94	370043.7
97	1294261.21	370043.61
98	1294261.17	370043.51
99	1294259.61	370039.92
100	1294259.52	370039.95
101	1294259.07	370040.15
102	1294256.23	370041.87
103	1294253.1	370035.49
104	1294250.31	370028.08
105	1294250.15	370027.89
106	1294250.18	370027.8
107	1294244.33	370017.44
108	1294244.55	370017.24
109	1294247.71	370014.84
110	1294247.41	370014.24
111	1294245.91	370011.18
112	1294243.82	370012.77
113	1294235.87	369999.72
114	1294229.66	369990.48
115	1294228.83	369991.07
116	1294220.92	369980.84
117	1294224.18	369977.7
118	1294222.03	369975.08
119	1294221.78	369974.77
120	1294222.16	369974.43
121	1294221.99	369974.25
122	1294218.23	369977.87
123	1294204.83	369965.06
124	1294198.29	369957.37
125	1294198.15	369957.21
126	1294194.13	369952.27
127	1294194.5	369951.96
128	1294194.47	369951.93
129	1294195.98	369950.68
130	1294193.38	369947.65
131	1294191.58	369949.11
132	1294170.21	369923.29
133	1294170.14	369923.2
134	1294163.89	369916
135	1294167.91	369912.2
136	1294168.66	369911.64
137	1294167	369909.48
138	1294166.19	369908.51
139	1294165.43	369909.07
140	1294165.25	369909.22
141	1294161.36	369912.88



142	1294156.16	369906.06
143	1294161.06	369901.84
144	1294160.78	369901.53
145	1294158.39	369898.85
146	1294153.5	369903.07
147	1294150.6	369900.27
148	1294135.33	369880.5
149	1294130.42	369873.25
150	1294133.57	369870.97
151	1294134.38	369870.46
152	1294133.42	369869.1
153	1294132.07	369867.18
154	1294131.38	369867.62
155	1294131.28	369867.69
156	1294127.95	369870.1
157	1294099.42	369838.73
158	1294093.76	369832.38
159	1294098.79	369828.39
160	1294098.96	369828.23
161	1294099.49	369827.7
162	1294096.8	369825.03
163	1294096.66	369824.88
164	1294096.22	369825.32
165	1294091.19	369829.31
166	1294083.1	369819.03
167	1294086.52	369816.02
168	1294086.67	369815.87
169	1294087.11	369815.39
170	1294086.59	369814.92
171	1294084.25	369812.6
172	1294083.8	369813.09
173	1294080.53	369815.97
174	1294066.22	369799.94
175	1294069.79	369796.99
176	1294067.23	369793.91
177	1294063.42	369797.08
178	1294053.59	369788.04
179	1294057	369783.38
180	1294055.68	369782
181	1294054.14	369780.4
182	1294050.36	369785.69
183	1294049.34	369784.95
184	1294048	369786.7
185	1294050.68	369790.05
186	1294050.95	369790.37
187	1294061.94	369801.15
188	1294078.83	369820.07



189	1294089.29	369833.37
190	1294089.33	369833.38
191	1294089.37	369833.46
192	1294096.44	369841.4
193	1294096.45	369841.42
194	1294126.1	369874.01
195	1294132.05	369882.79
196	1294132.13	369882.89
197	1294137.21	369889.46
198	1294145.96	369898.29
199	1294151.9	369905.77
200	1294160.54	369916.98
201	1294189.7	369953.15
202	1294191.63	369955.77
203	1294191.14	369956.05
204	1294191.9	369956.77
205	1294192.23	369956.58
206	1294193.49	369958.29
207	1294195.31	369960.03
208	1294201.85	369967.72
209	1294201.99	369967.88
210	1294216.75	369981.98
211	1294225.11	369992.79
212	1294219.56	369996.52
213	1294218.51	369997.22
214	1294203.65	370008.26
215	1294194.72	369993.73
216	1294183.95	369979.72
217	1294178.85	369973.84
218	1294166.98	369961.9
219	1294154.83	369949.75
220	1294129.96	369924.76
221	1294112.88	369906.12
222	1294102.22	369894.02
223	1294073.2	369859.37
224	1294048.23	369829.74
225	1293995.64	369771.08
226	1293978.8	369750.59
227	1293976.68	369752.58
228	1293976.8	369752.71
229	1293975.19	369753.92
230	1293977.61	369757.12
231	1293979.57	369755.63
232	1293986.24	369762.7
233	1293995.93	369774.38
234	1293992.87	369777.22



Схема предполагаемых к использованию земель или части земельного участка

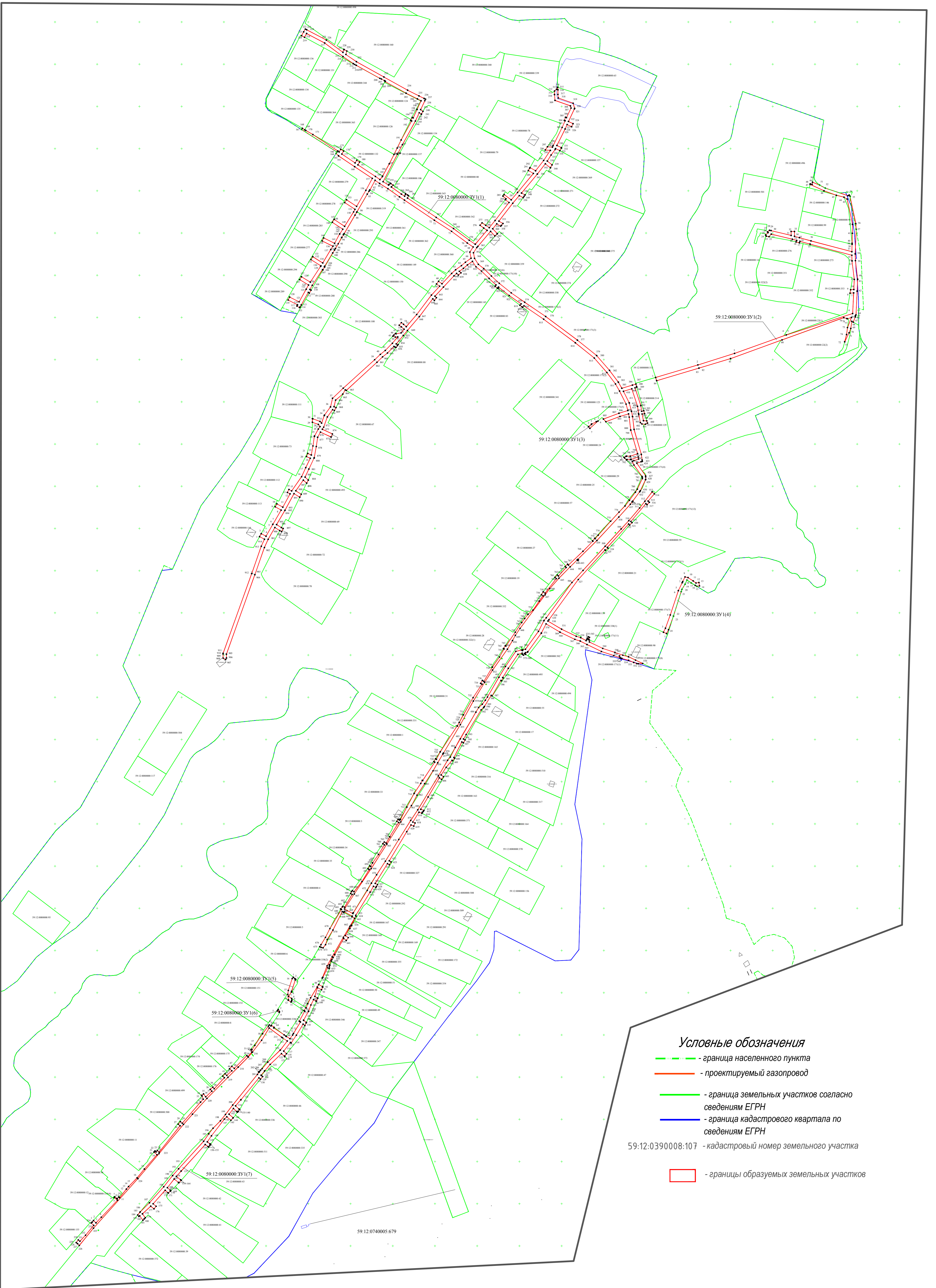
Местоположение: Пермский край

Кадастровый номер земельного участка или кадастровый квартал, на котором планируется размещение объекта: 59:12:0000000

Площадь: 18711 кв.м.

Вид разрешенного использования: Газопроводы и иные трубопроводы давлением до 1,2 Мпа, для размещения которых не требуется разрешения на строительство.

Объект: "Распределительные газопроводы в д. Малый Букор Чайковского района Пермского края"



Условные обозначения

- граница населенного пункта
- проектируемый газопровод
- граница земельных участков согласно сведениям ЕГРН
- граница кадастрового квартала по сведениям ЕГРН
- 59:12:0390008:107 - кадастровый номер земельного участка
- границы образуемых земельных участков

Взвешивание
Подпись и дата
№ п/п