



АДМИНИСТРАЦИЯ
ЧАЙКОВСКОГО ГОРОДСКОГО ОКРУГА
УПРАВЛЕНИЕ
ЗЕМЕЛЬНО-ИМУЩЕСТВЕННЫХ
ОТНОШЕНИЙ

ул. Ленина, д. 67/1, г. Чайковский, Пермский край, 617760
Тел/факс: (34241) 4-73-75
E-mail: uzio@chaykovsky.permkrai.ru
ОКПО 35288925 ОГРН 1185958071562
ИНН/КПП 5959002592/595901001

21.12.2022 № 02-01-06-01-5983

На № _____ от _____

ООО «Строительная компания
«Вега»
ул. Куйбышева, д.50, оф.503,
г. Пермь, 614016

Чайковский отдел
Управления Росреестра
по Пермскому краю

Правовое управление
администрации Чайковского
городского округа

О предоставлении решения

**РЕШЕНИЕ № 485
о размещении объектов**

г. Чайковский,
Пермский край

16 декабря 2022

Управление земельно-имущественных отношений администрации Чайковского городского округа, в лице начальника Управления Елькиной Ларисы Александровны, действующей на основании Положения об Управлении земельно-имущественных отношений администрации города Чайковского, утвержденного решением Думой Чайковского городского округа от 19 декабря 2018 г. № 99, разрешает Обществу с ограниченной ответственностью «Строительная компания «Вега» (ИНН 5904350618, ОГРН 1175958019247, адрес: 614016, г.Пермь, ул.Куйбышева, д.50, оф.503, телефон: 8 (34261) 40911, e-mail: v.s.variant@mail.ru) размещение объекта: «Площадки для размещения строительной техники и строительных грузов, если проектом организации строительства размещение таких площадок предусмотрено за границами земельного участка, на котором планируются и (или) осуществляются строительство, реконструкция объекта капитального строительства, а также некапитальные строения, предназначенные для

обеспечения потребностей застройщика (мобильные бытовые городки (комплексы производственного быта), офисы продаж)»,
на части земельного участка с кадастровым номером 59:12:0010250:587, из
состава земель населенных пунктов, площадью 1417 кв. м.
на срок: **до 15 декабря 2023 года,**
местоположение: **Пермский край, г. Чайковский, ул. Советская.**

Приложение: **схема предполагаемых к использованию земель или части земельного участка.**

Начальник Управления
земельно-имущественных отношений
администрации Чайковского городского округа



Л.А. Елькина

**СХЕМА ПРЕДПОЛАГАЕМЫХ К ИСПОЛЬЗОВАНИЮ ЗЕМЕЛЬ ИЛИ ЧАСТИ
ЗЕМЕЛЬНОГО УЧАСТКА**

Условный номер земельного участка : -

Объект: Площадки для размещения строительной техники и строительных грузов, если проектом организации строительства размещение таких площадок предусмотрено за границами земельного участка, на котором планируется и (или) осуществляется строительство, реконструкция объекта капитального строения, предназначенные для обеспечения потребностей застройщика (мобильные бытовые городки (комплексы производственного быта) офисы продаж).

Площадь образуемого земельного участка 1417 кв.м.

Местоположение: Пермский край, г.Чайковский, ул.Советская

Кадастровый квартал: 59:12:0010245

Часть земельного участка с кадастровым номером 59:12:0010245:587

Категория земель – земли населенных пунктов

Система координат МСК-59

Обозначение характерных точек границ	Координаты, м	
	X	Y
1	2	3
н1	378461.74	1283246.13
н2	378447.70	1283260.94
н3	378397.78	1283212.65
н4	378411.74	1283197.82
н1	378461.74	1283246.13

Масштаб 1:1000

Условные обозначения:
 граница образуемого земельного участка
 граница ранее указанного земельного участка
 граница кадастрового квартала
 условное обозначение образуемого земельного участка

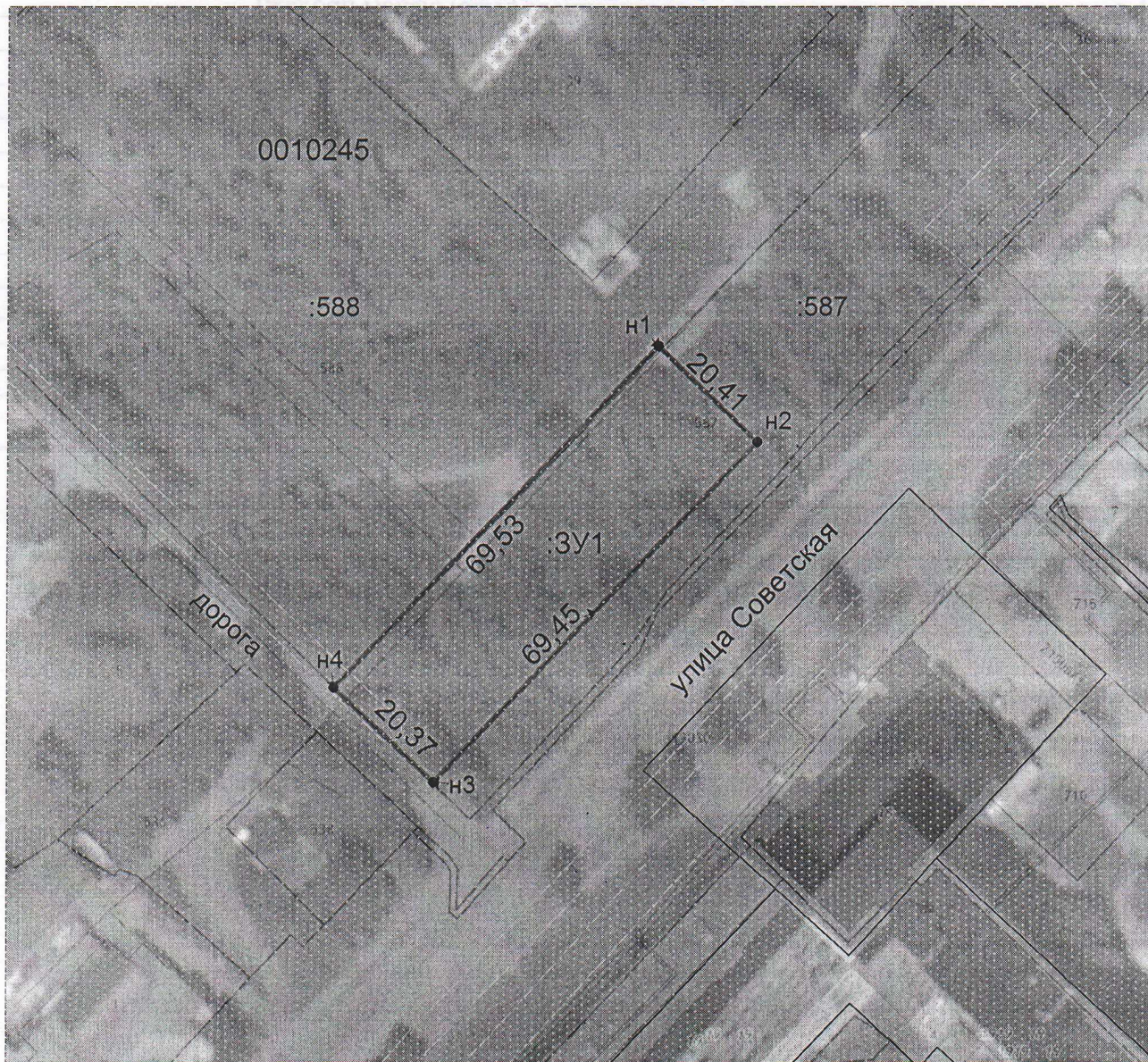
С.А. Мартынова

[Подпись]



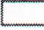


Описание границ смежных землепользователей:

От точки н1 до точки н2, от точки н2 до точки н3 – земельный участок с кадастровым номером 59:12:0010245:587; от точки н3 до точки н4 – земли, находящиеся в государственной (муниципальной) собственности, от точки н4 до точки н1 – земельный участок с кадастровым номером 59:12:0010245:588

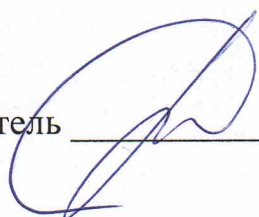


Масштаб 1:1000

Условные обозначения

-  -граница образуемого земельного участка
-  -граница ранее учтенного земельного участка
-  -граница кадастрового квартала
- :ЗУ1 – условное обозначение образуемого земельного участка
- граница ЗОУИТ

Заявитель

 Велюжанин С.В.

