

5	Дерюшев А.В. 1. Включить территорию ТЧН «Долгопрудный» в границы населенного пункта д. Гаревая.	Учитывать нецелесообразно. Обоснование необходимости увеличения территории населенного пункта проектом генерального плана не предусмотрено.
6	Большешукорский территориальный отдел администрации Чайковского городского округа. Предложения в картографическую часть на карте Генерального плана в с. Б. Букор: 1. Выравнивать границы зон индивидуальной застройки жилыми домами и транспортной инфраструктуры по ул. Луговой от дома № 44 до № 45 - не корректно нанесена граница данных зон - ширина транспортной зоны составит 23 м. 2. Выравнивать границы зон индивидуальной застройки жилыми домами и транспортной инфраструктуры по ул. Восточная от участка № 14 до № 12 - не корректно нанесена граница данных зон - заужена ширина транспортной зоны составит, ширина после поправки составит - 19 м, по факту там дорога. 3. Схема исправления прилагается.	Целесообразно учесть в связи с некорректным отображением ситуации на картах.
Замечания по населенным пунктам Ваньковского территориального отдела		
1	Санников В.Ф., начальник Ваньковского территориального отдела администрации Чайковского городского округа. 1. д. Опары неверно отображены кладбище. 2. д. Опары - водонапорная башня от скважины находится на расстоянии не более 10 м. 3. с. Ваньки - неправильно отображено расположение водонапорной башни и скважины. 4. с. Ваньки - не существует водонапорной башни. 5. с. Ваньки - неправильно нанесена автоматическая телефонная станция. 6. с. Ваньки - неправильно нанесена скважина, не отображена водонапорная башня. 7. с. Ваньки - отображенные трансформаторные подстанции (ТП) не существуют. 8. с. Ваньки - водонапорная башня нанесена неправильно. 9. д. Степаново - скважин нет. 10. д. Засечный - неверно отображена водонапорная башня.	Целесообразно учесть в связи с некорректным отображением ситуации на картах.
Замечания по населенным пунктам Васятковского территориального отдела		
1	Соловьев Д.В. На карте зон с особыми условиями использования территории: с. Васяты, д. Опары 1. Неверно указан источник тепловой энергии. 2. Водонапорная башня фактически располагается в зоне инженерной инфраструктуры. 3. Водонапорная башня в зоне жилой застройки. 4. Не показана фактически расположенная башня Мегафона. 5. Дорога к искусственному ПВ. 6. Зона кладбища указана неверно, координаты участка были переданы ранее. 7. ФАП не указан. 8. Не показаны действующие очистные сооружения. 9. Обозначить зону для размещения храма.	Целесообразно учесть в связи с некорректным отображением ситуации на картах.
2	Соловьев Д.В. Включить в границы населенного пункта с. Васяты земельный участок 59:12:0140000:89.	Учитывать нецелесообразно: границы с. Васяты установлены в соответствии с генеральным планом Ваньковского сельского поселения.
Замечания по населенным пунктам Зипуновского территориального отдела		
1	Батманова А.Ф., начальник Зипуновского территориального отдела администрации Чайковского городского округа. 1. Планируемый объект культурно - досуговой типа (клуб) п. Буренка, будет расположен по другому адресу на месте уже существующего. 2. Объект по предоставлению населению правовых, финансовых, консультационный и иных подобных услуг п. Буренка не соответствует месту расположения. 3. Объект почтовой связи п. Буренка не соответствует месту расположения. 4. Объект общеобразовательная организация (школа) с.Зипуново, находится по одному адресу с дошкольным образовательным учреждением. 5. Объект почтовой связи с. Зипуново отсутствует в генеральном плане. 6. В с. Зипуново отображены не все 2-этажные дома. Отсутствуют дома: ул. Центральная, 31а, ул. Центральная, 26, ул. Центральная, 29, ул. Сиреневая, 1.	Целесообразно учесть в связи с некорректным отображением ситуации на картах.
2	Батманова А.Ф., начальник Зипуновского территориального отдела администрации Чайковского городского округа. В с. Зипуново отображены не все 2-этажные дома. Отсутствуют дома: ул. Центральная, 31а, ул. Центральная, 26, ул. Центральная, 29, ул. Сиреневая, 1.	Целесообразно учесть в связи с некорректным отображением ситуации на картах.
Замечания по населенным пунктам Марковского территориального отдела		
1	Головин П.Н., директор МУП «Спецавтохозяйство» Предусмотреть в проекте размещение объекта «Экотехнопарк» на земельных участках 59:12:0740009:1369, 59:12:0000000:13347.	Целесообразно учесть в связи с необходимостью размещения объекта.
2	Краснопер И.Н., начальник Марковского территориального отдела администрации Чайковского городского округа 1. На карте зон с особыми условиями использования территории д. Марково, п. Марковский: - не понятно, какой газопровод нанесен по земельным участкам (огородам в сторону Кардапола); - нет электростанций по ул. Центральная, 56, ул. Молодежная, у здания котельной. 2. На карте зон с особыми условиями использования территории д. Дубова: не выделена зона ТОП в центре деревни, где должны размещаться автобусная остановка, разворотный участок для автобуса, детская площадка и магазин (ул. Сосновая, 18, ул. Новая, 6).	Целесообразно учесть в связи с некорректным отображением ситуации на картах.
Замечания по населенным пунктам Ольховского территориального отдела		
1	Жуланов В.Б., начальник Ольховского территориального отдела администрации Чайковского городского округа п. Прикамский: - земельные участки кадастровые номера 59:12:0810105:77, 59:12:0810105:78 включить в зону Ж1 «Зона застройки индивидуальными жилыми домами» (фото №1); - земельные участки кадастровые номера 59:12:0810101:956, 59:12:0810101:957, 59:12:0810101:958, 59:12:0810101:994, 59:12:0810101:995, 59:12:0810101:955 по адресу п. Прикамский, ул. Биатлонная, отобразить в картографии п. Прикамский, как земли населенных пунктов, зона Ж1; с. Ольховка: - зону «Инженерной инфраструктуры» - И, где расположены водозаборные скважины увеличить до зоны Ж1 (фото №2); - зону Т1 «Зона транспортной инфраструктуры» по ул. Соколинская отобразить как зону Р3 «Зона рекреационного назначения» (фото №2); с. Кемуль: - исключить санитарно-защитную зону складского помещения, в настоящее время склад разобран (фото №3) - зону Ж1 «Зона застройки индивидуальными жилыми домами» отобразить как зону Р3 «Зона рекреационного назначения» (фото №4); Сети инженерной инфраструктуры нанести в соответствии со старым генеральным планом.	Целесообразно учесть в связи с некорректным отображением ситуации на картах.
2	Шабалина Л.А. Включить земельные участки 59:12:0240000:759, 59:12:0240000:341 в с. Кемуль в зону Ж1.	Целесообразно учесть. Участок 59:12:0240000:759 в зоне Ж1. Также участок 59:12:0240000:793 в зоне Ж1. 59:12:0240000:341 в предложении указан ошибочно.
Замечания по населенным пунктам Сосновского территориального отдела		
1	Городилова И.В., начальник Сосновского территориального отдела администрации Чайковского городского округа 1.Замечания, предложения по карте зон с особыми условиями использования территории, карте планируемых ограничений. с. Сосново: - нанесенные на карту распределительные газопроводы не соответствуют фактическому расположению объекта; - пункт редуцирования газа (ПРГ) на карте не соответствует фактическому расположению; - не все трансформаторные подстанции (ТП) нанесены на карту. д. Дедушкино: - нанесенные на карту распределительные газопроводы не соответствуют фактическому расположению объекта; - через деревню не протекает р. Пизь, а протекает ручей без названия; - планируемые очистные сооружения разместить таким образом, чтобы санитарно-защитная зона не накладывалась на жилую застройку; - указанная на карте трансформаторная подстанция (ТП) над деревней - это электрическая подстанция 35 кВ; - санитарно-защитная зона, которая накладывается на большую часть жилой застройки по ул. 40 лет Победы и ул. Садовая убрать. Земельные участки сельскохозяйственного назначения имеют категорию СХ1, производство никакое не ведется, находятся заброшенные здания, которые остались от колхоза «Восход». Колхоз «Восход» находится в стадии ликвидации; - автоматической телефонной станции нет. д. Маракуши: - нанесенные на карту распределительные газопроводы не соответствуют фактическому расположению объекта; - пункт редуцирования газа (ПРГ) не нанесен на карту; - в деревне нет источника тепловой энергии (котельной). д. Соловки: - нанесенные на карту артезианская скважина и водонапорная башня не соответствуют фактическому расположению. д. Ольховочка: - нанесенные на карту распределительные газопроводы не соответствуют фактическому расположению объекта. 2. Замечания, предложения по карте местоположение существующих, строящихся и планируемых объектов местного значения городского округа в области физической культуры и спорта, образования, здравоохранения, прочих социально-культурных и бытовых объектов, коммунально-складских и производственных объектов.	Целесообразно учесть в связи с некорректным отображением ситуации на картах.

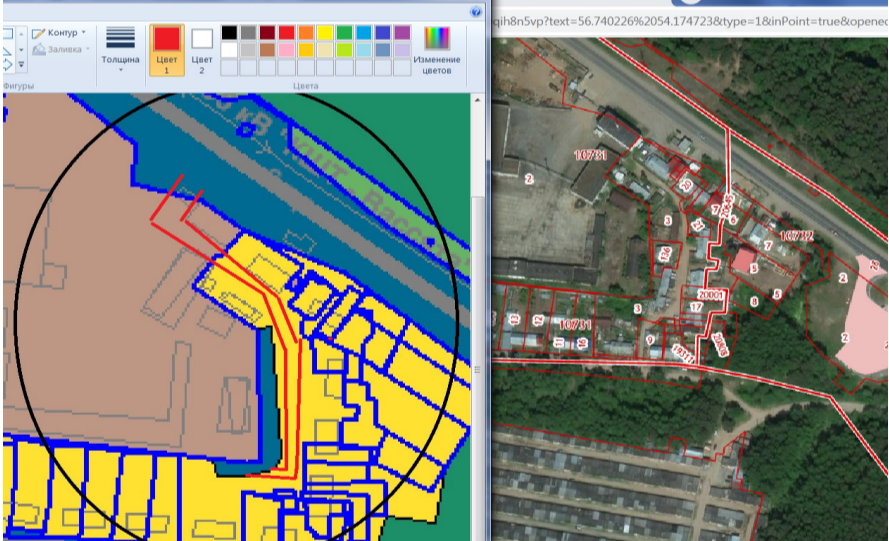
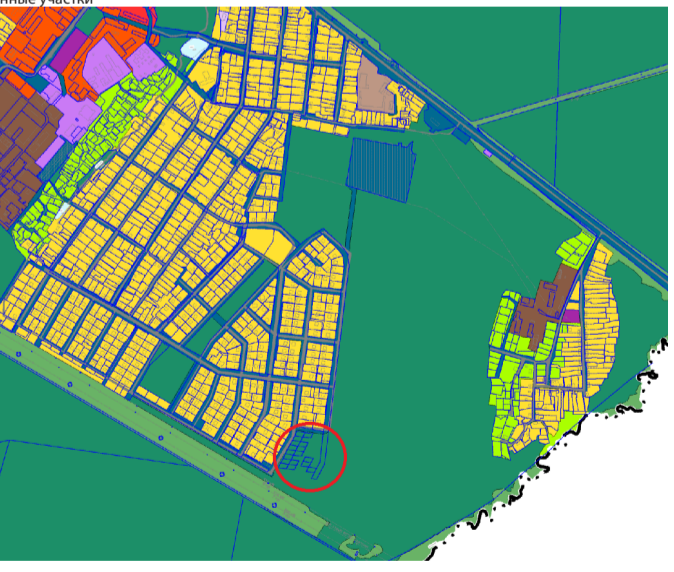

с. Сосново: - не все функциональные зоны нанесены в соответствии с картой зон с особыми условиями использования территории, карте планируемых ограничений; - условные обозначения нанесены не правильно; - не указан школьный стадион. д. Дедушкино: - условные обозначения нанесены не правильно, в населенном пункте нет объекта торговли, общественного питания, объекта культурно - досугового (клубного) типа, объекта культурно-просветительного назначения, детский закрыт, здание продано и демонтируется. д. Маракуши: - условные обозначения нанесены не правильно. д. Нижняя Гарь: - в населенном пункте нет объектов торговли, общественного питания, обозначение привести к планируемому размещению. 3. В планируемые объекты местного значения городского округа запланировать в д. Маракуши модульный фельдшерско-акушерский пункт, в с. Сосново - школьный стадион.		
Замечания по населенным пунктам Уральского территориального отдела		
1	Золотухин В.С., начальник Уральского территориального отдела администрации Чайковского городского округа. На карте функциональных зон: 1. Зона рядом с домом ул. Школьная, д. 5А (должна быть под ЛПХ, участок вокруг школы имеет уточненные границы). 2. Не выделены очертания и границы р. Поша и, соответственно, зеленых зон вокруг нее (не соответствует действительности). 3. Обозначены не все пруды. 4. Зона транспортной инфраструктуры (исправить по границам участков). На карте зон с особыми условиями использования территории, карте планируемых ограничений: 1. «Пустые» охранные зоны (непонятно вокруг какого объекта). 2. Планируемый к строительству водопровод на месте существующего. 3. Нефтепровод и продуктопровод не верно размещены. 4. Обозначены не все ТП, либо не на том месте. 5. Неверно расположены вышки связи. 6. Планируемый газопровод не на всех улицах, в д. Золдарь проходит по болотистой местности.	Целесообразно учесть в связи с некорректным отображением ситуации на картах.
Замечания по населенным пунктам Фокинского территориального отдела		
1	Балуев И.Н. Включить земельный участок 59:12:0740001:854 в границы населенного пункта д. Карша.	Учитывать нецелесообразно: земельный участок входит в состав земель лесного фонда Чайковского лесничества.
2	Тарасова Н. Включить земельный участок 59:12:0740001:853 в границы населенного пункта д. Карша.	Целесообразно учесть: в соответствии со сведениями ЕГРН участок относится к землям населенных пунктов.

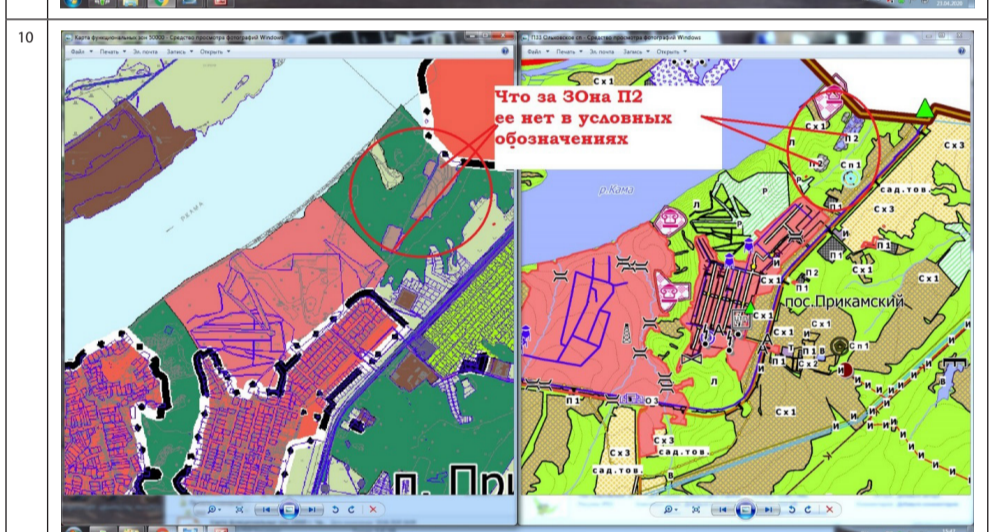
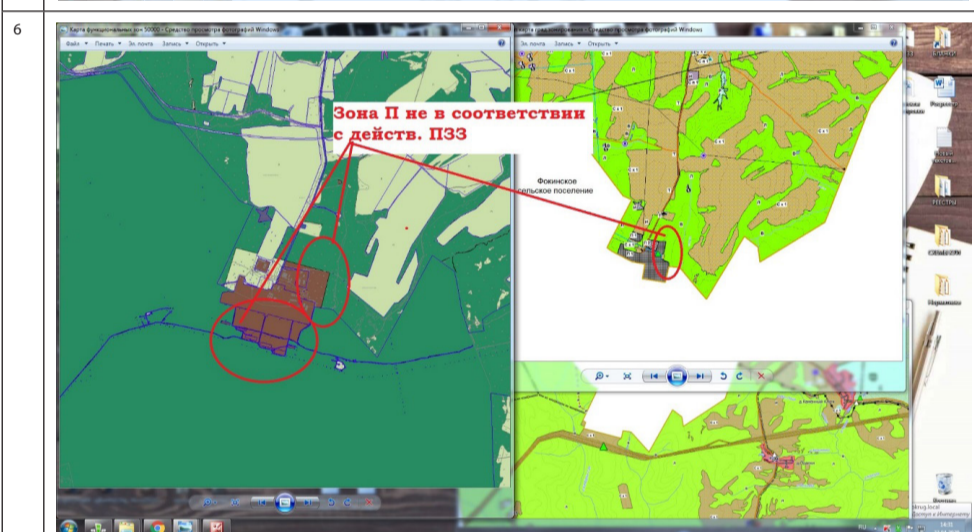
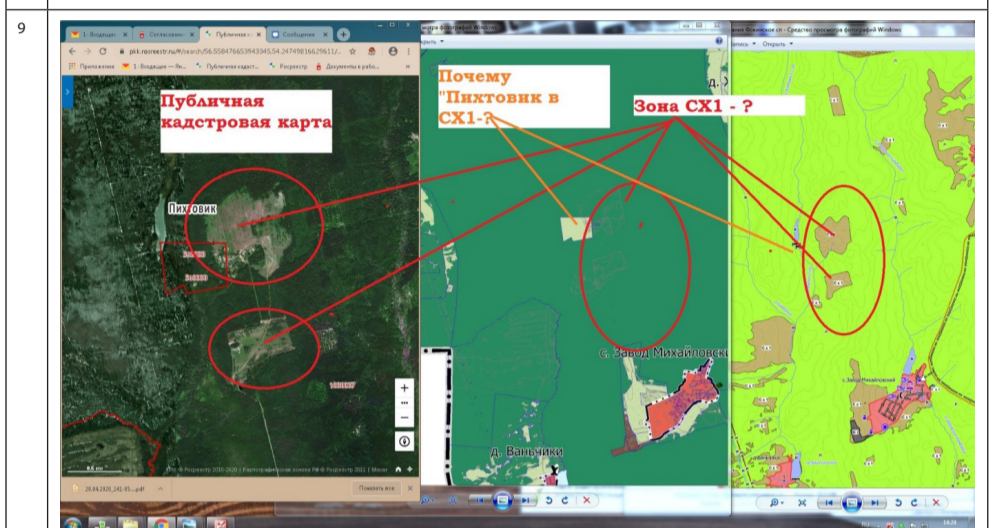
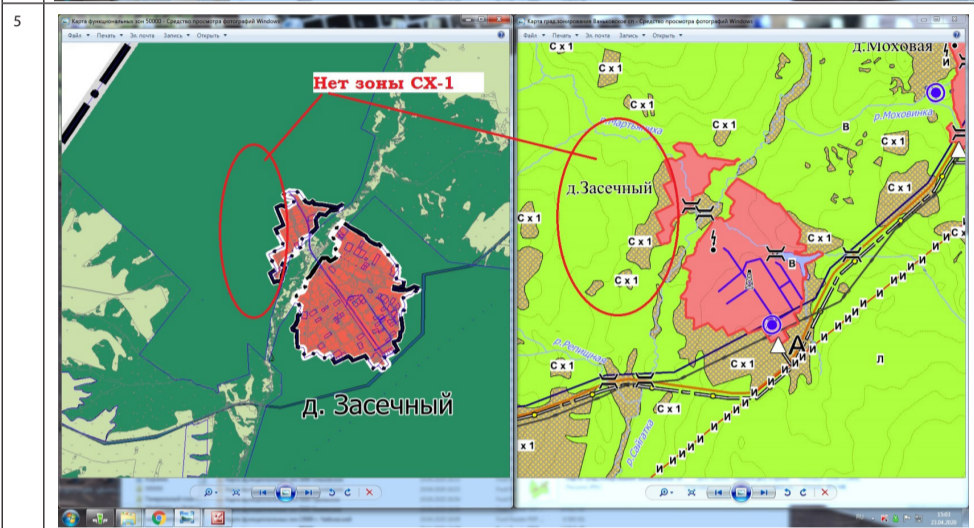
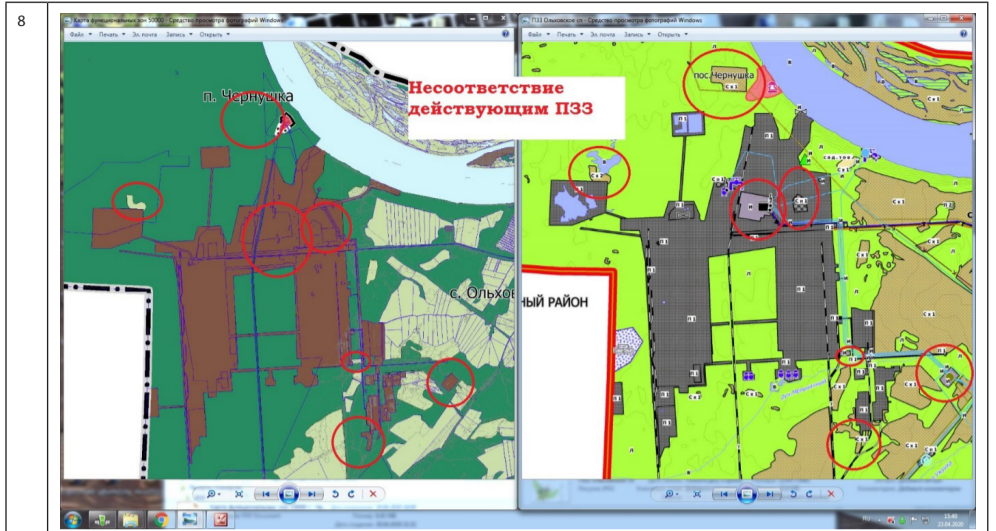
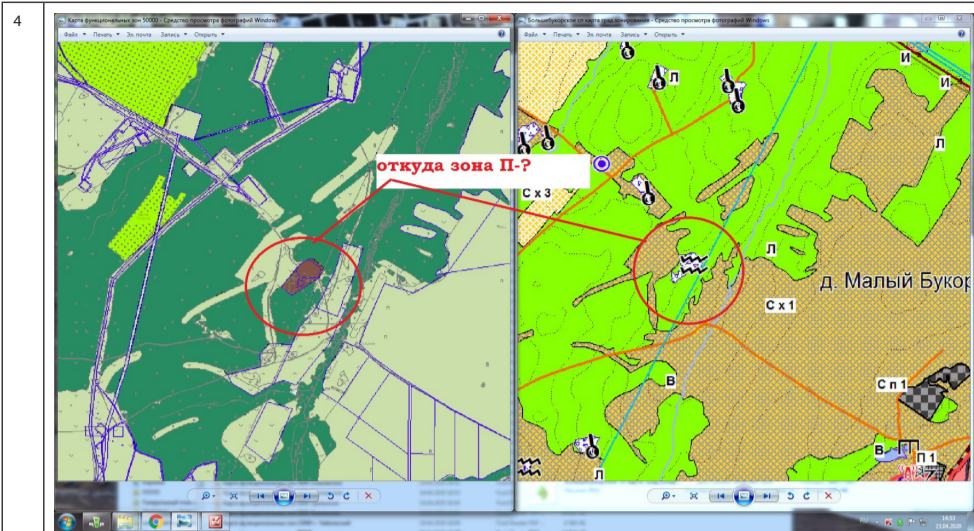
Приложение 1 к листу замечаний

Перечень скотомогильников, расположенных на территории Чайковского городского округа

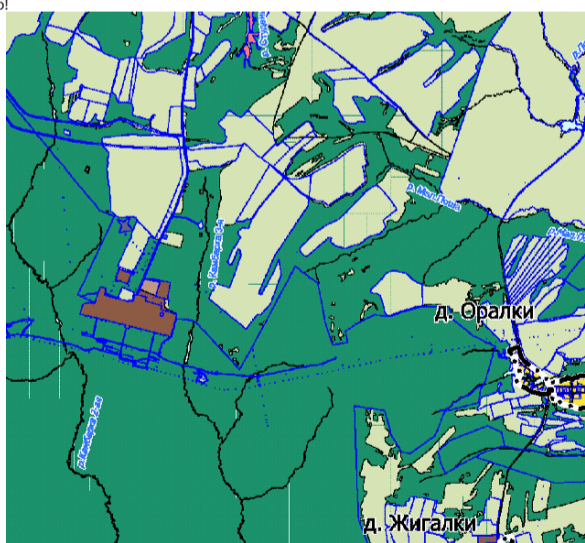
№ п/п	Объект	Местоположение	Собственник (балансодержатель)
1	Биотермическая яма действующая	с. Большой Букор, 0,3 км юго-восточнее	Объект включен в реестр государственной собственности Пермского края
2	Биотермическая яма действующая	с. Альяньш, 2,5 км северо-восточнее	СПК «Альяньш»
3	Сибирязвенный скотомогильник	д. Малый Букор, 1,8 км юго-восточнее	Объект включен в реестр государственной собственности Пермского края
4	Сибирязвенный скотомогильник	д. Малая Соснова, 1,6 км восточнее	Объект включен в реестр государственной собственности Пермского края

Приложение 2 к листу замечаний

1	Отрисовать проезжую часть согласно существующей дороги	
2	Удалить отмежеванные участки	
3	Установить зону для части кадастрового квартала 59:12:0740014 (Р1) Д. Дубовая	

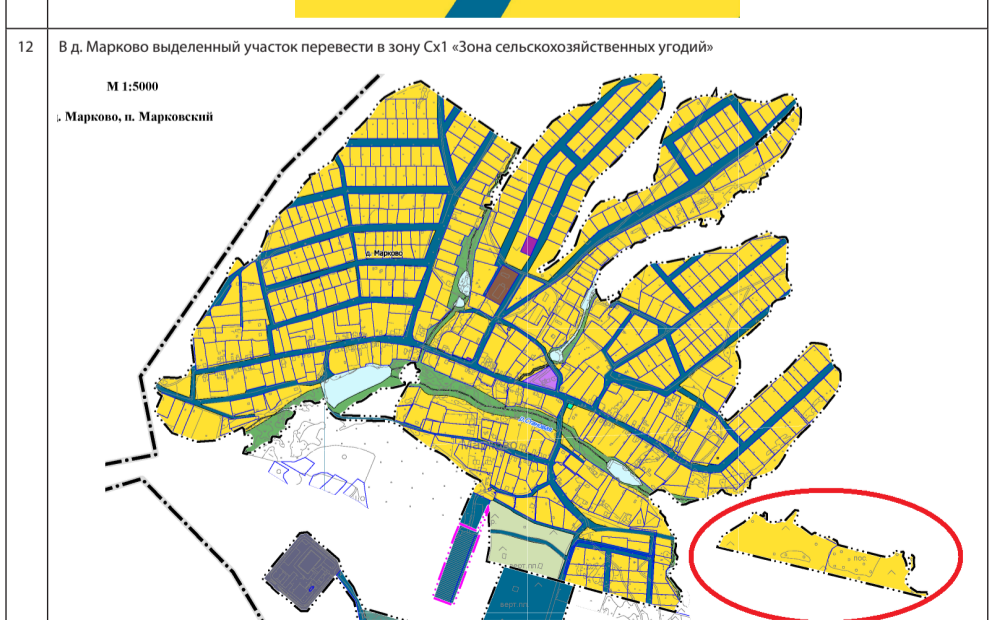


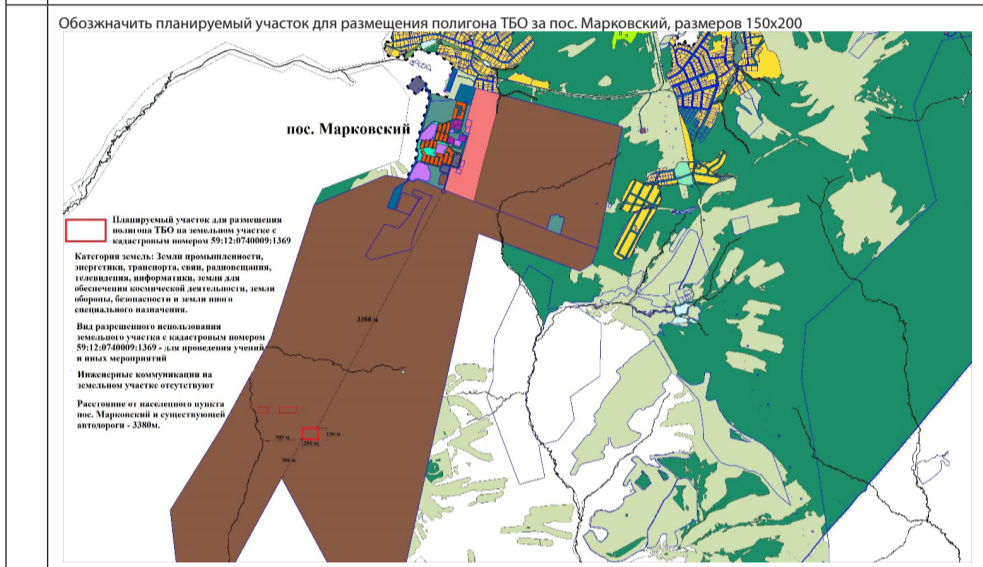
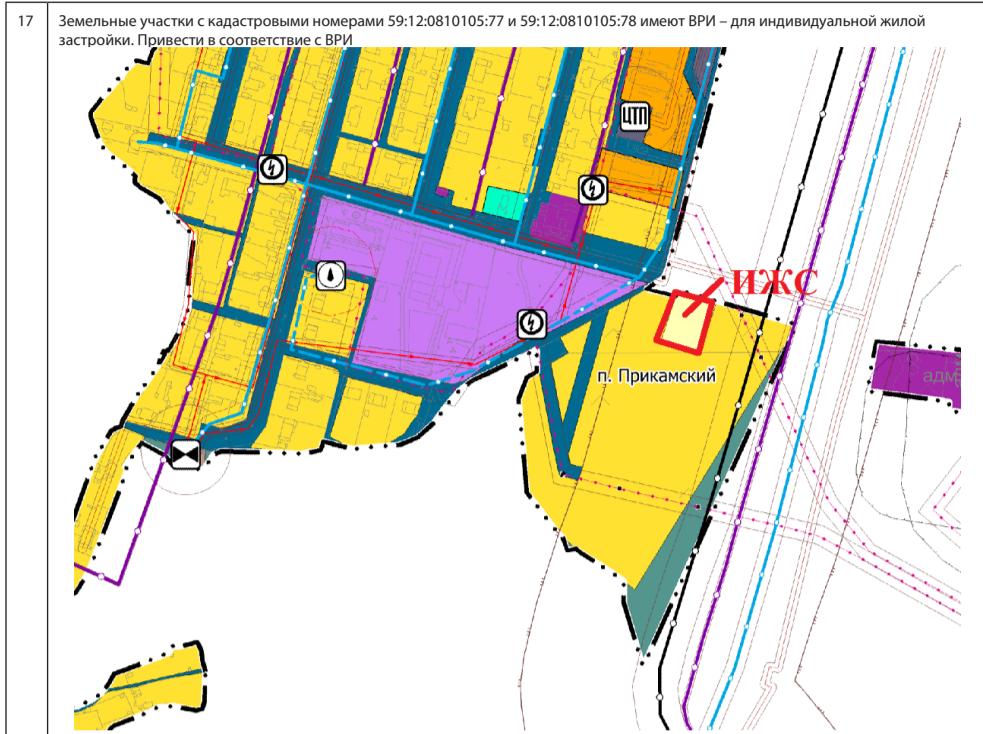
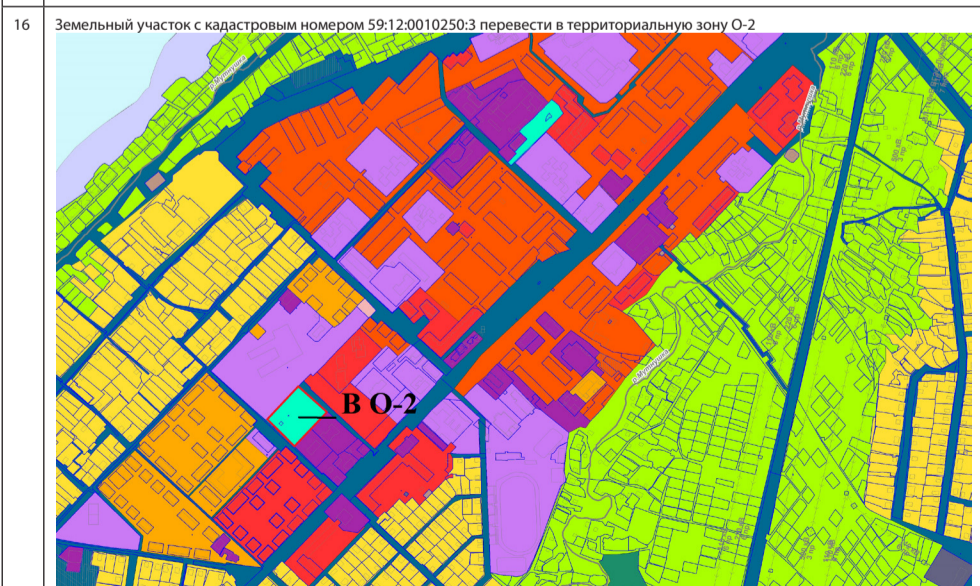
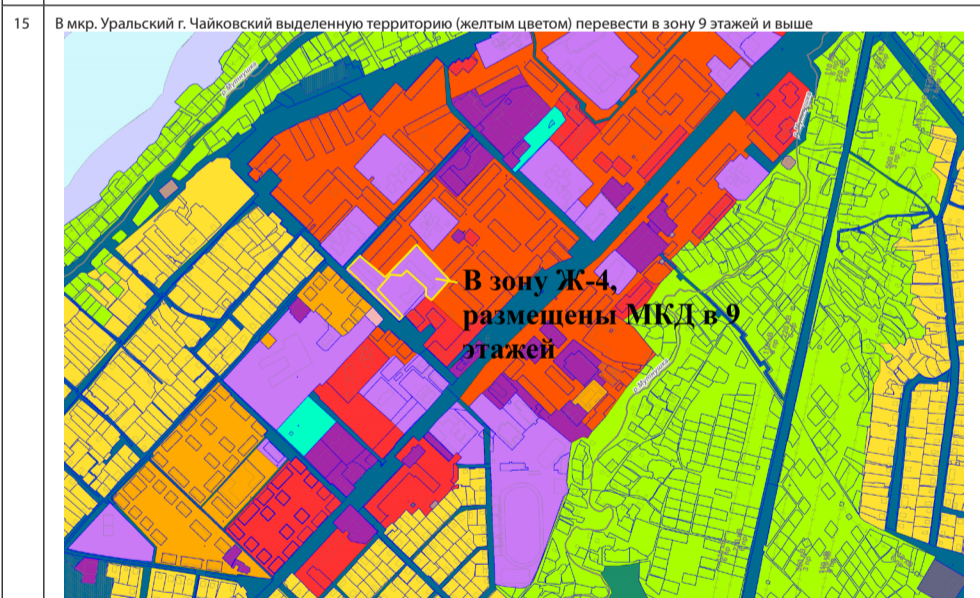
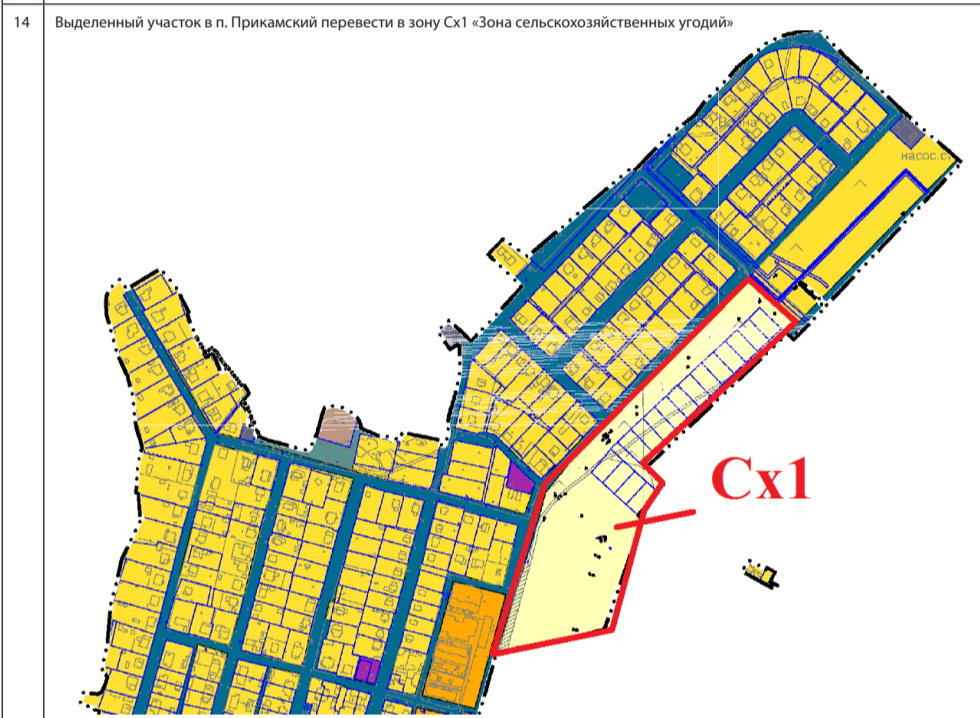
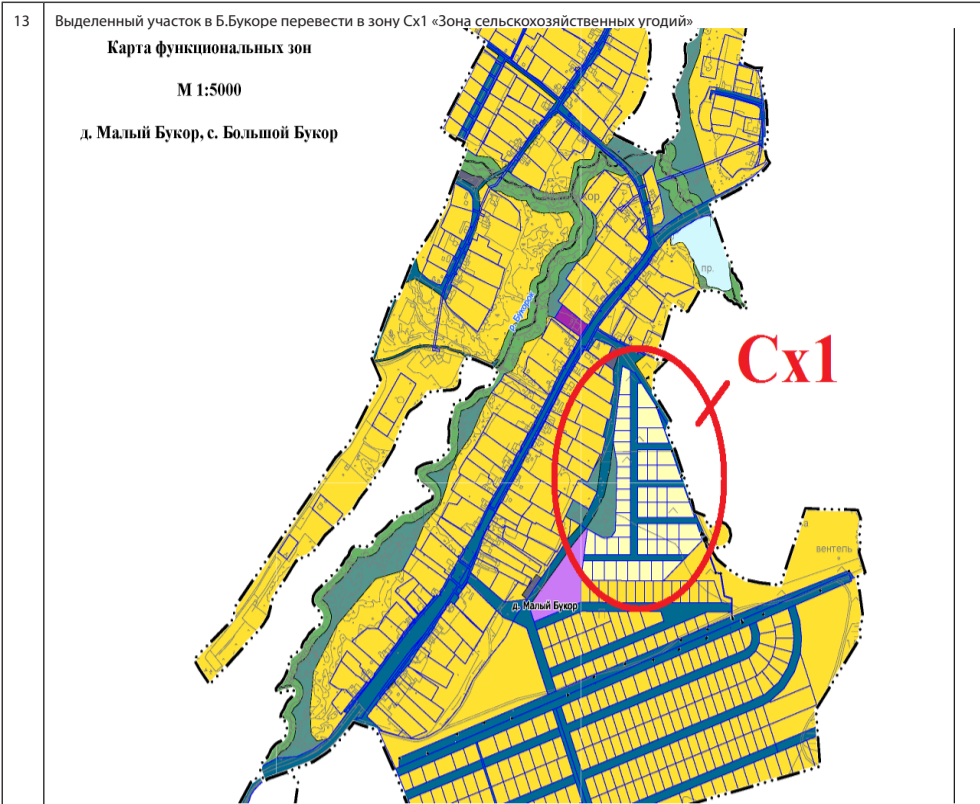
Исправили, но не верно!



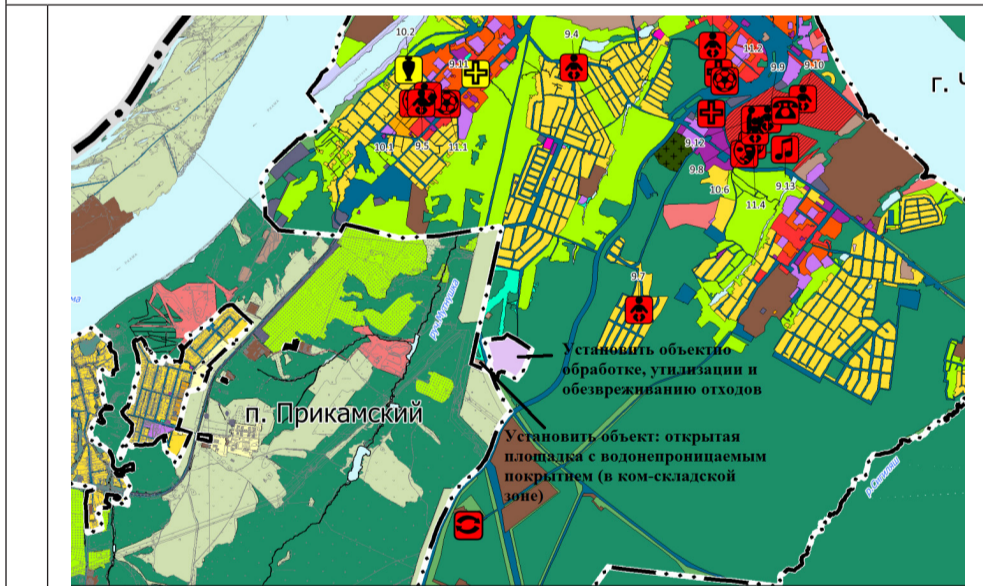
11 Ненанесен земельный участок по координатам! Перевести в зону ИЖС

376243,61	1287751,99
376222,60	1287782,41
376220,77	1287780,97
376212,87	1287775,79
376204,47	1287770,26
376205,83	1287768,13
376184,90	1287754,40
376192,71	1287742,96
376203,78	1287727,19
376219,74	1287737,11
376240,43	1287749,92



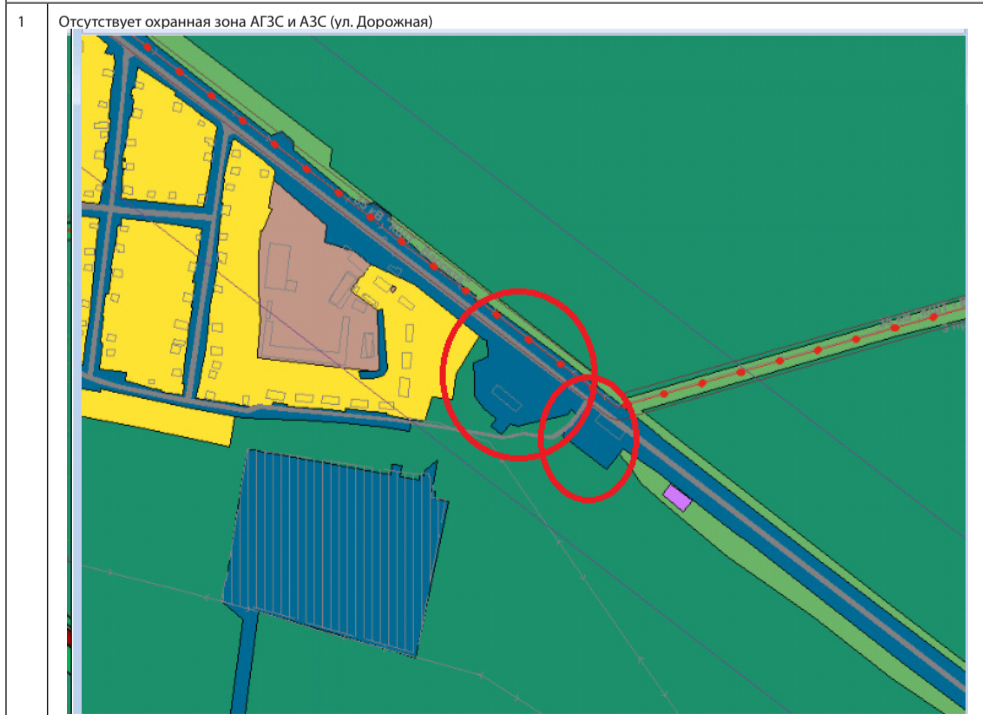


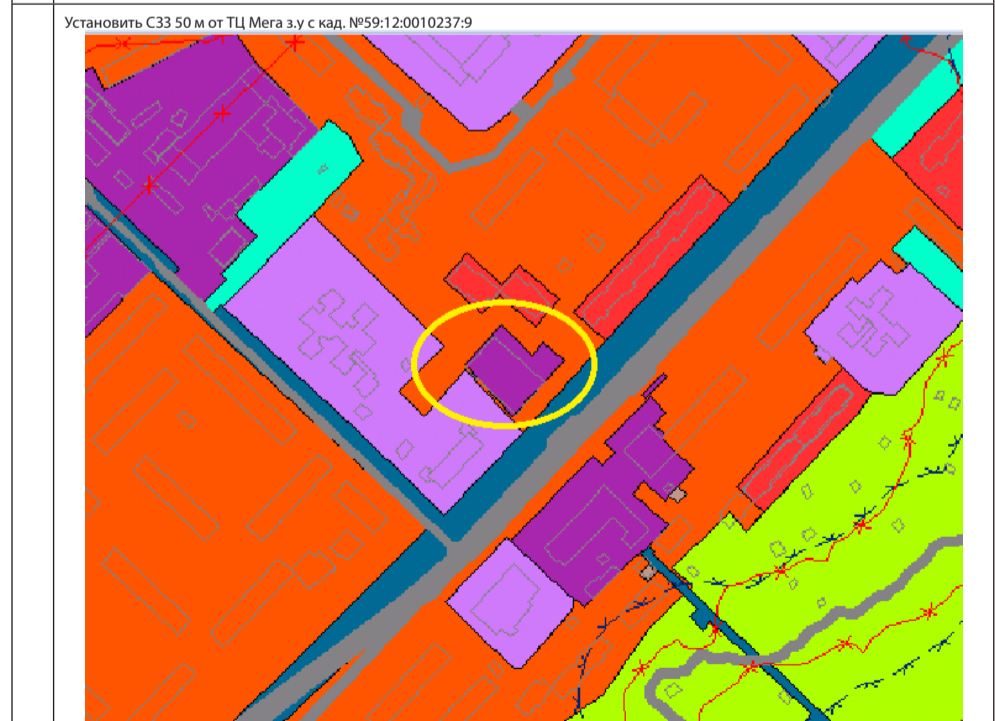
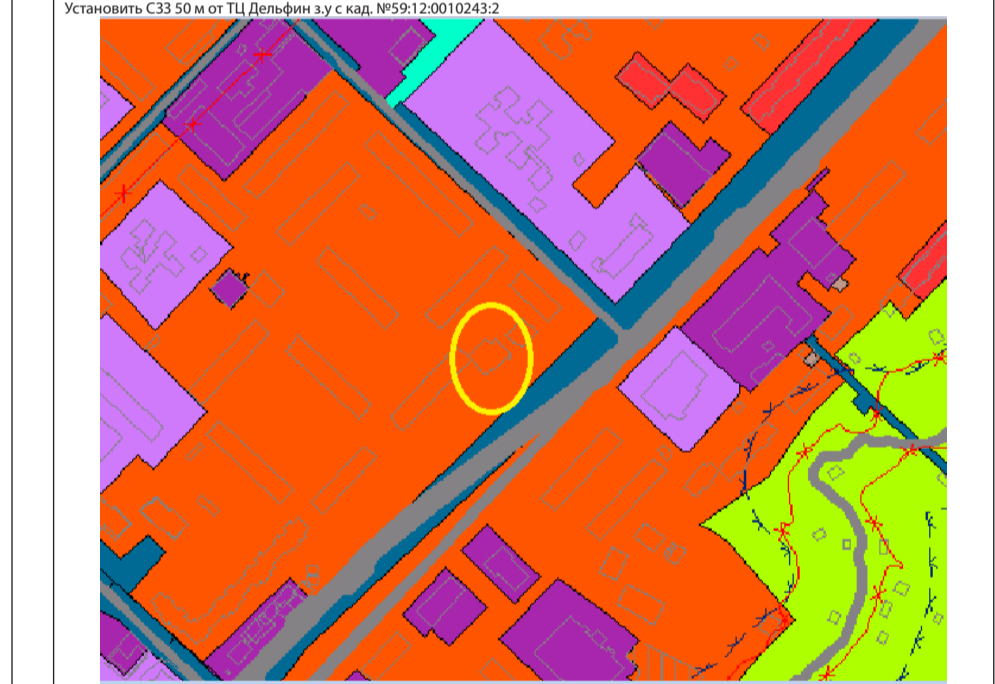
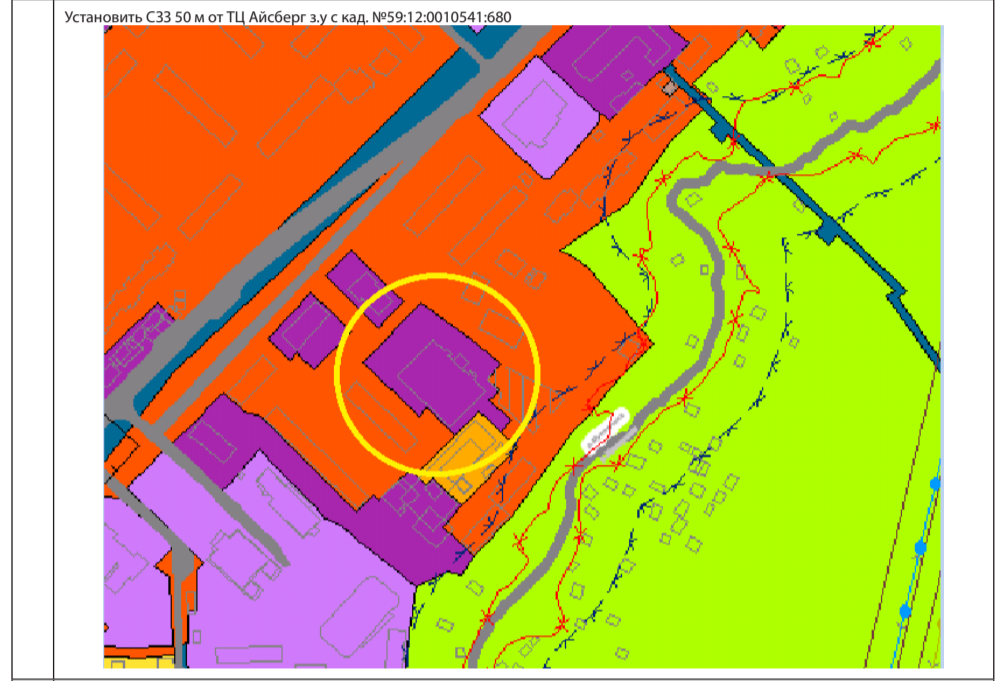
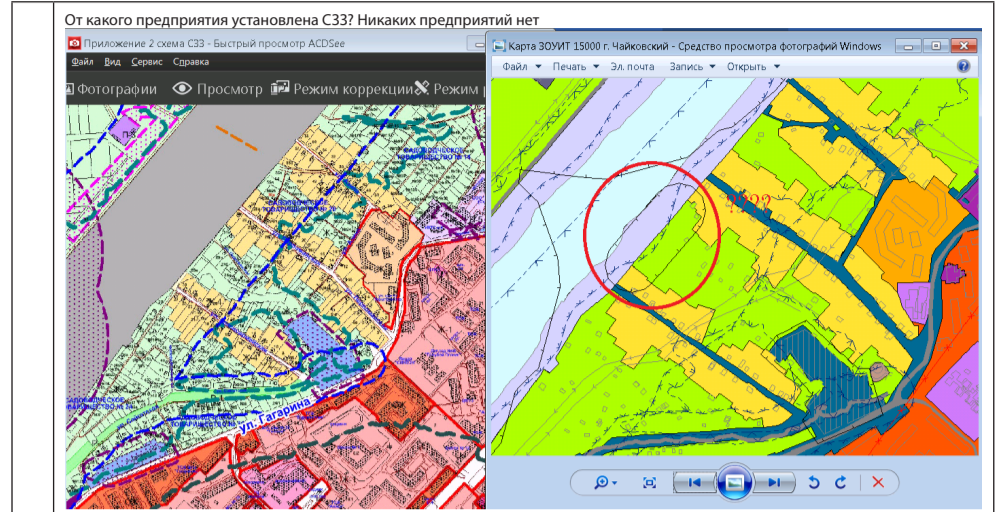
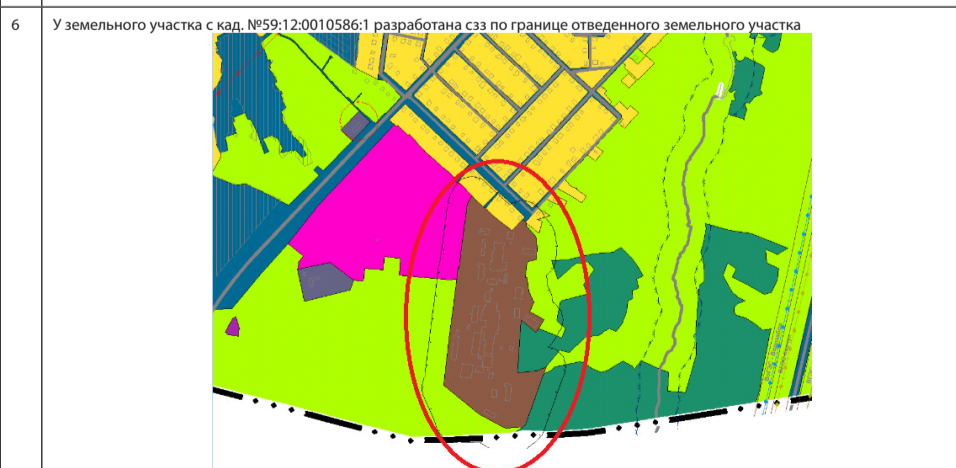
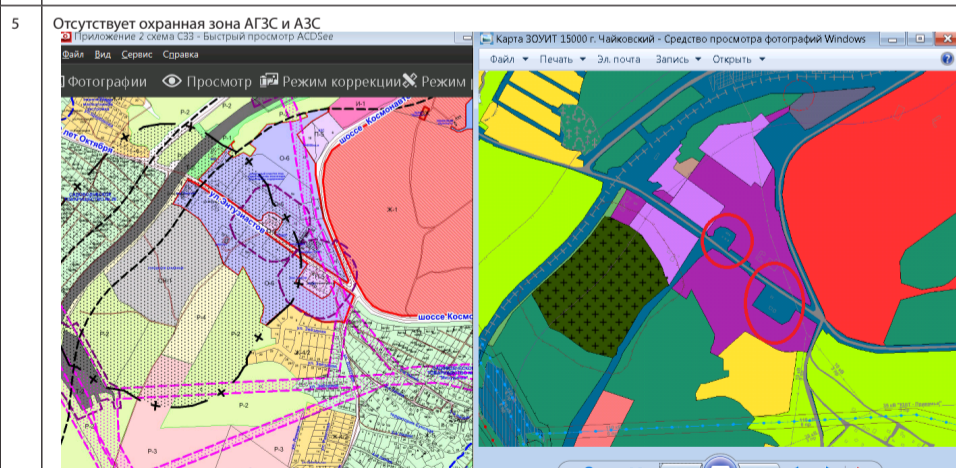
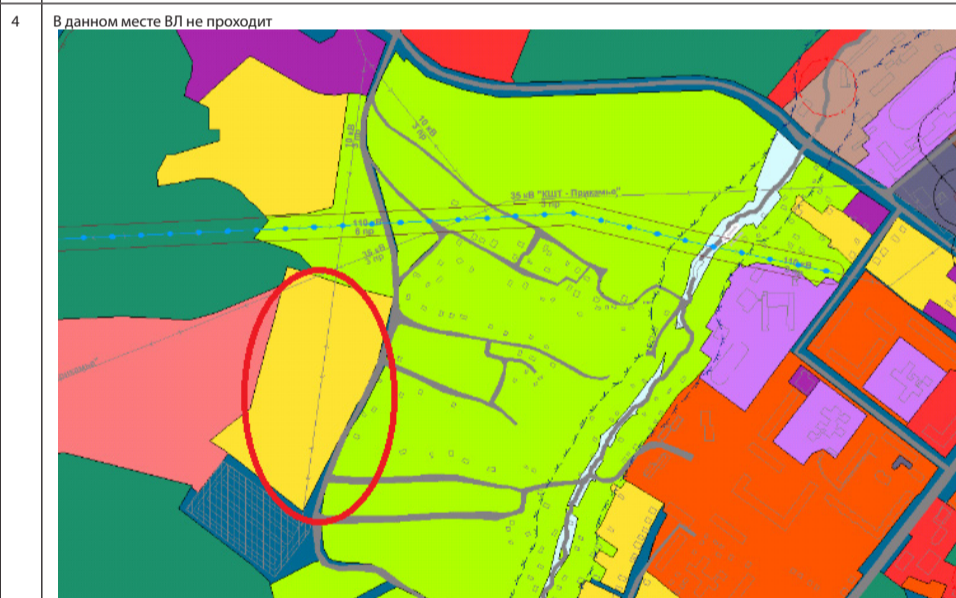
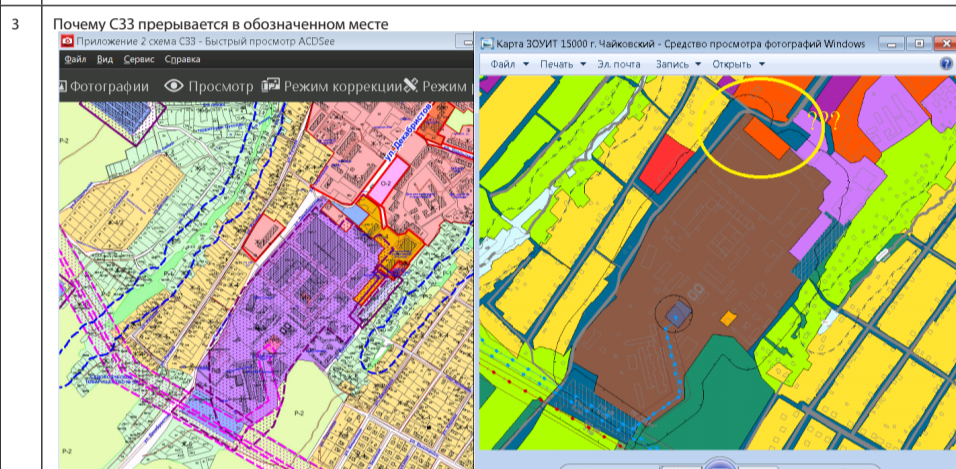
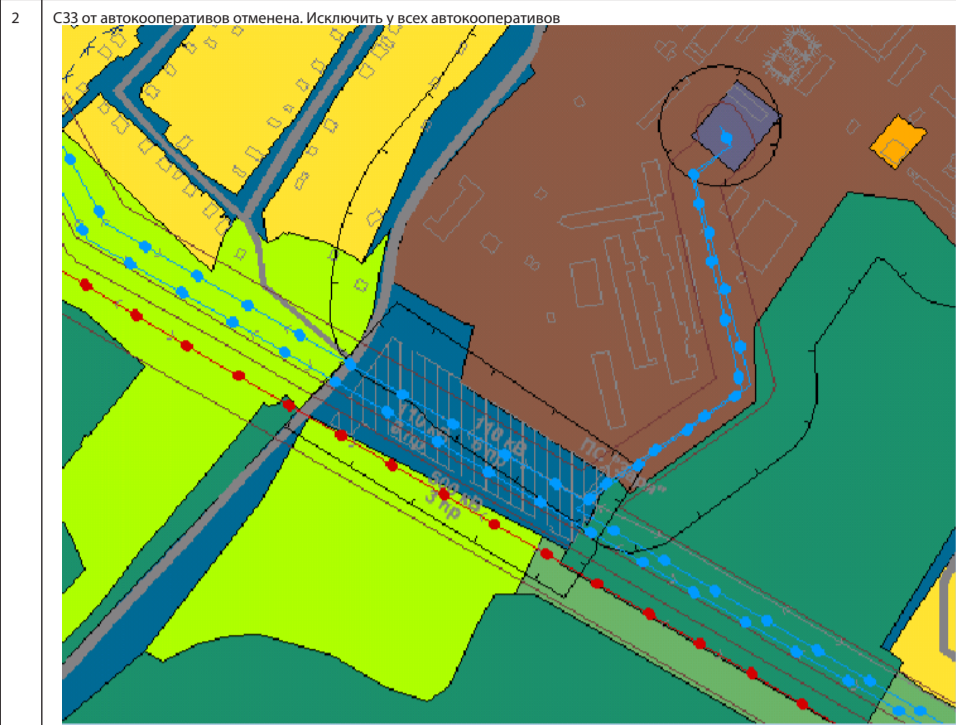
КАРТА планируемого размещения объектов



КАРТЫ ЗОУИТ

г. Чайковский





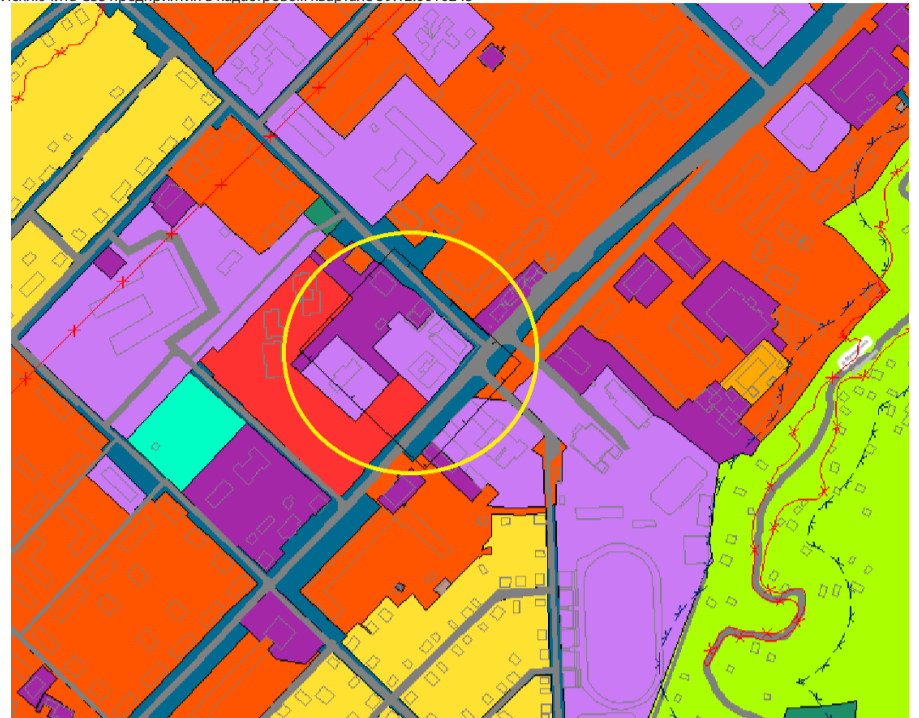
- Установить СЗЗ 50 м от ТЦ Акварель з.у с кад. №59:12:0010439:59
- Установить СЗЗ 50 м от ТЦ Три банана з.у с кад. №59:12:0010238:4
- Установить СЗЗ 50 м от ТЦ Русь з.у с кад. №59:12:0010330:18
- Установить СЗЗ 50 м от ТЦ Джамбо з.у с кад. №59:12:0010345:7

Установить СЗЗ 50 м от ТЦ Три банан з.у с кад. №59:12:0010751:2387

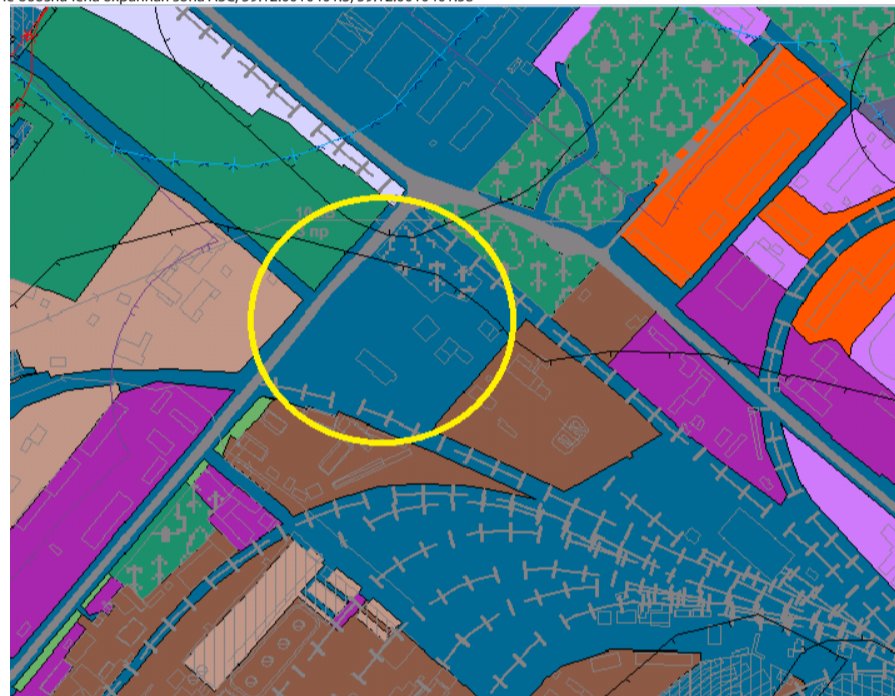
Не обозначена охранная зона АЗС, з.у 59:12:0010421:8



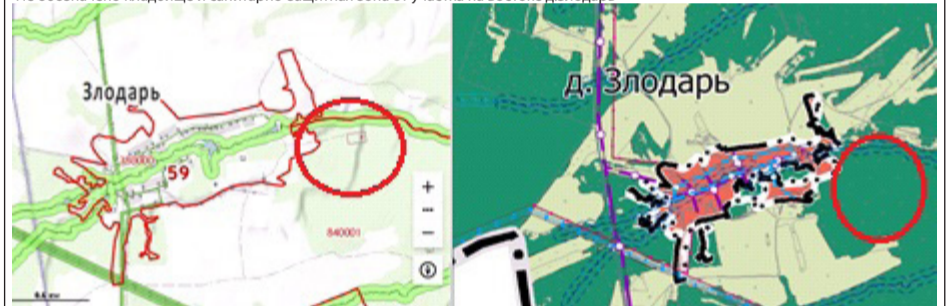
Исключить СЗЗ предприятия в кадастровом квартале 59:12:0010245



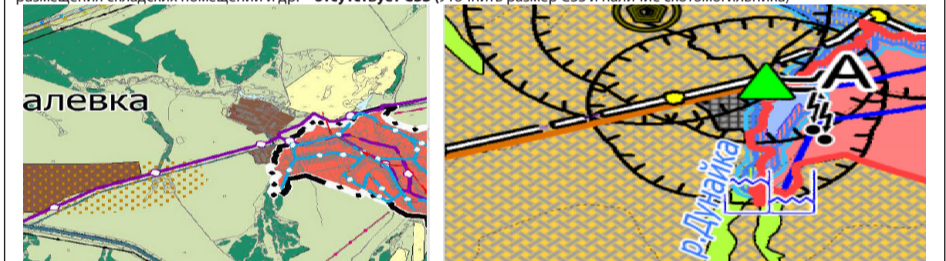
Не обозначена охранная зона АЗС, 59:12:0010401:3, 59:12:0010401:58



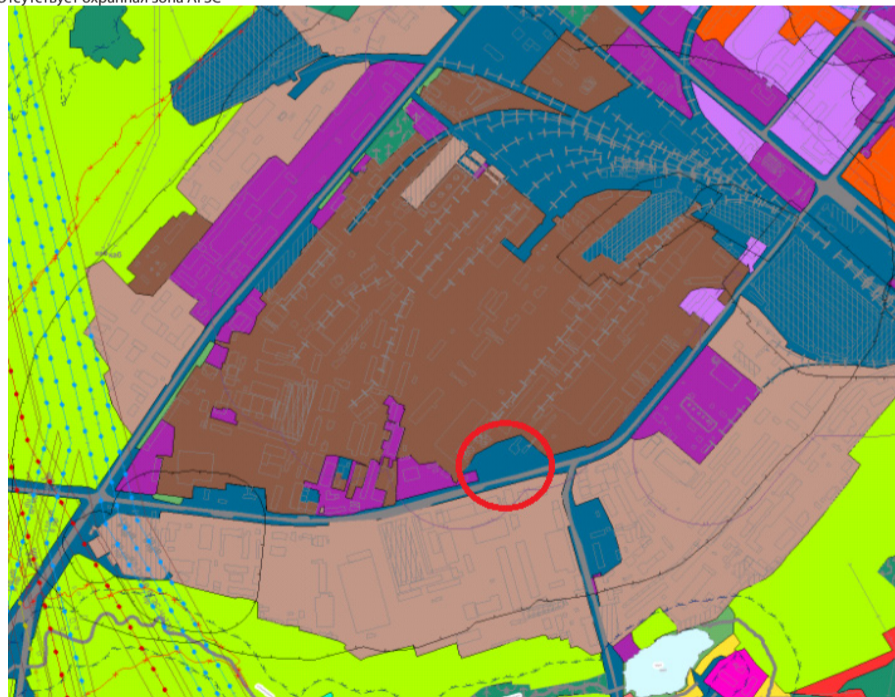
Не обозначено кладбище и санитарно-защитная зона от участка на востоке д.Злодарь



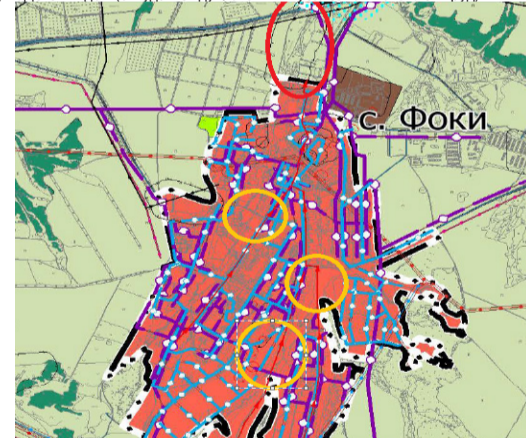
д. Чумна Фокинская с/т в западном направлении сформированы земельные участки с разными ВРИ. 59:12:0740001:704 Для размещения иных объектов промышленности; 59:12:0740001:715 Земельные участки для размещения зданий, строений, сооружений, используемых для производства, хранения и первичной переработки сельскохозяйственной продукции, 59:12:0740001:701 для размещения складских помещений и др. – отсутствует СЗЗ (Уточнить размер СЗЗ и наличие скотомогильника)



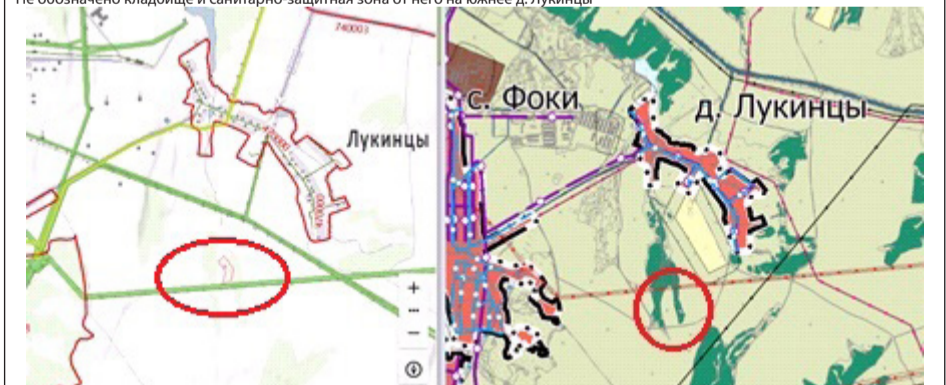
Отсутствует охранная зона АГЭС



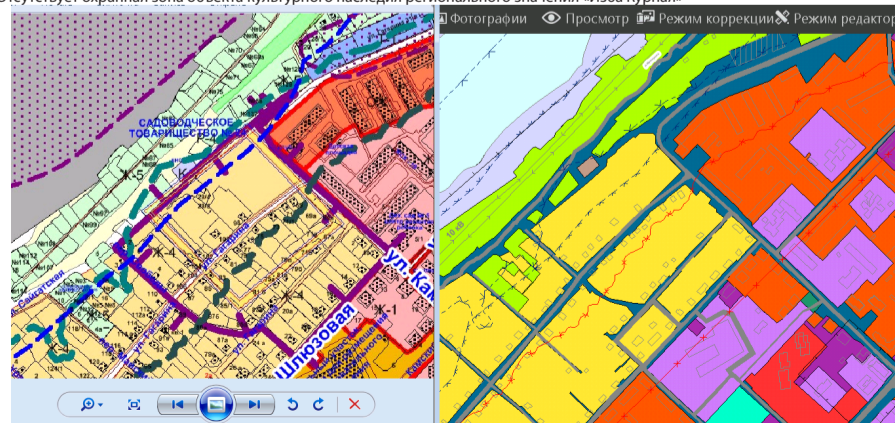
Не обозначены водные объекты (пруды, реки), водоохранной зоны, прибрежные и береговые полосы от них в д. Карша, д. Чумна, с. Фоки, д. Лукинцы, п. Детский дом (откуда между Фоками и Русалевкой появился пруд)



Не обозначено кладбище и санитарно-защитная зона от него на южнее д. Лукинцы



Отсутствует охранная зона объекта культурного наследия регионального значения «Имба Курная»



Участок 59:12:0000000:1094 не может быть частично в жилой зоне.



