

Схема предполагаемых к использованию земель или части земельного участка

Объект: земельный участок

Местоположение: Пермский край, Чайковский район, д. Русалаевка
(согласно сведениям государственного кадастра недвижимости)

Площадь земель или части земельного участка, кв. м: 4

Категория земель: земли населенных пунктов
(при наличии)

Вид разрешенного использования: -
(при наличии)

Каталог координат, м		
N точки границы	X	Y
1	374573.4	1299046.82
2	374573.07	1299047.77
3	374569.29	1299046.46
4	374569.62	1299045.51

Описание границ смежных землепользователей:

от 1 точки до 2 точки неразграниченная муниципальная собственность
от 2 точки до 3 точки неразграниченная муниципальная собственность
от 3 точки до 4 точки неразграниченная муниципальная собственность
от 4 точки до 1 точки неразграниченная муниципальная собственность

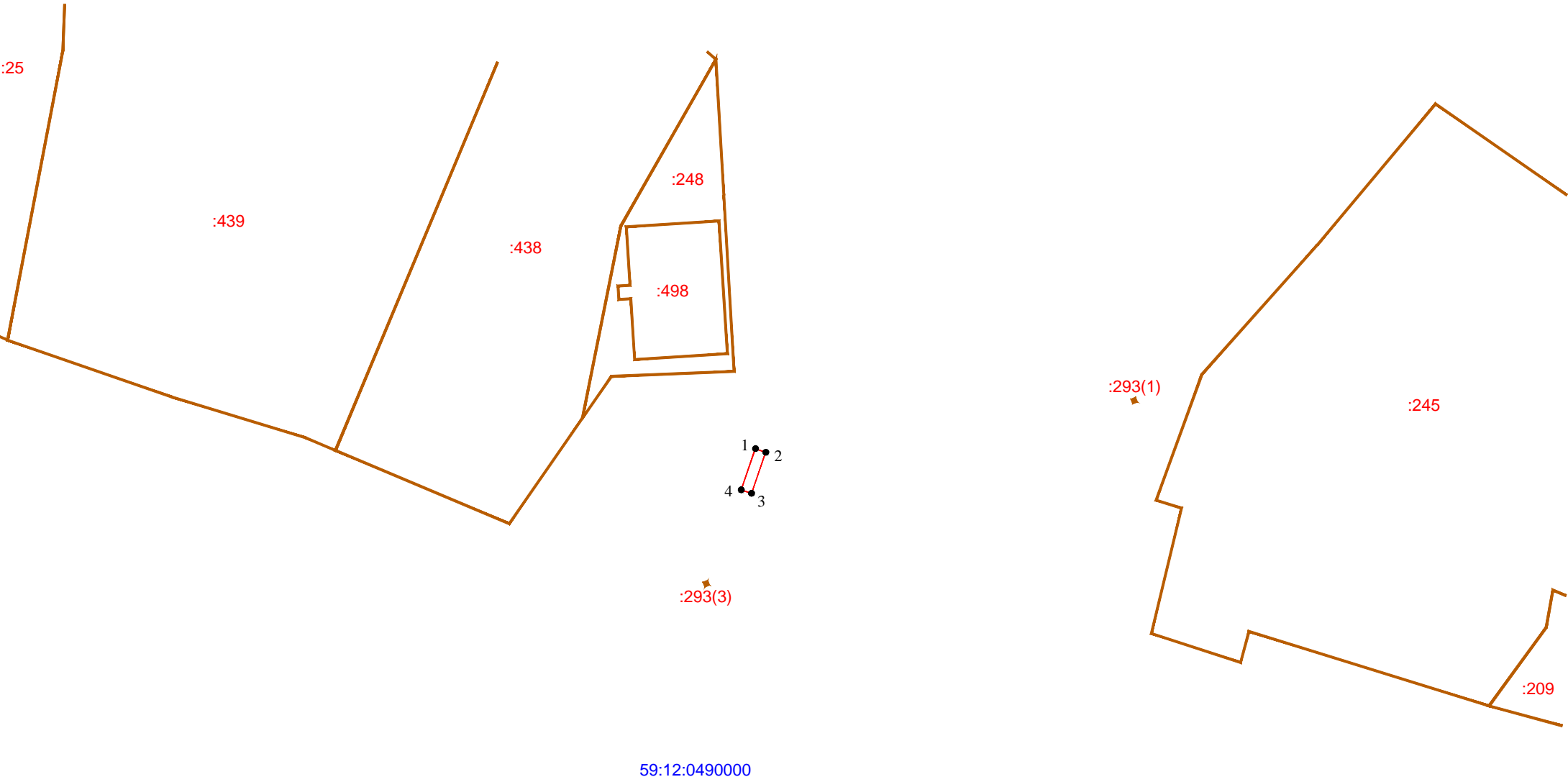
Условные обозначения:

- границы предполагаемых к использованию земель или части земельного участка под строительство ВЛ (КЛ);
- границы существующих земельных участков (по данным ГКН);
- граница кадастрового квартала;
- 1

- номер поворотной точки границы земельного участка;
- :352

- номер существующего земельного участка в квартале;
- 59:12:0300000

- номер кадастрового квартала.



Масштаб 1:500

Заявитель: Карамышева Анастасия Сергеевна
(подпись, расшифровка подписи)

МП
(для юридических лиц
и индивидуальных предпринимателей)

