



УПРАВЛЕНИЕ ЗЕМЕЛЬНО-ИМУЩЕСТВЕННЫХ ОТНОШЕНИЙ
АДМИНИСТРАЦИИ ЧАЙКОВСКОГО ГОРОДСКОГО ОКРУГА

РАСПОРЯЖЕНИЕ

13.02.2024

№ 223-р

**Об установлении публичного
сервитута**

В соответствии со статьей 23, подпунктом 1 статьи 39.37, подпунктом 2 статьи 39.40, статьей 39.43 Земельного кодекса Российской Федерации, частью 2 статьи 3.3. Федерального закона от 25 октября 2001 г. № 137-ФЗ «О введении в действие Земельного кодекса Российской Федерации», Федеральным законом от 6 октября 2003 г. № 131-ФЗ «Об общих принципах организации местного самоуправления в Российской Федерации», Уставом Чайковского городского округа, Положением об Управлении земельно-имущественных отношений администрации города Чайковского, утвержденным решением Чайковской городской Думы от 19 декабря 2018 г. № 99, на основании ходатайства об установлении публичного сервитута ПАО «Т Плюс» от 10 января 2024 г. № 02-01-06-01-36:

1. Установить в пользу ПАО «Т Плюс» публичный сервитут сроком до 31 декабря 2040 г. в отношении земельных участков с кадастровыми номерами: 59:12:0000000:502, 59:12:0000000:563, 59:12:0010319:43, 59:12:0010335:229, 59:12:0010335:288, 59:12:0010335:235, 59:12:0010335:234, 59:12:0010335:233, 59:12:0010335:232, 59:12:0010335:231, 59:12:0010335:229, 59:12:0010335:227, 59:12:0010335:225, 59:12:0010335:228, 59:12:0010319:43, 59:12:0010319:22, 59:12:0010335:10 (далее-земельные участки) и земель, расположенных в кадастровых кварталах 59:12:0010319, 59:12:0010335(далее-земли).

Цель установления публичного сервитута: размещение (эксплуатация) инженерного сооружения ПАО «Т Плюс»: Трубопроводов тепловых сетей ЦГБ протяженностью 953 п.м местонахождение: Пермский край, г. Чайковский, кадастровый номер 59:12:0000000:3916.

2. Утвердить границы публичного сервитута, согласно прилагаемой схеме расположения границ публичного сервитута приложение 1 к настоящему распоряжению.

3. Установить плату за публичный сервитут:

3.1 в отношении земель, в размере 0,01 процента от среднего уровня кадастровой стоимости земельных участков по Чайковскому городскому округу, утвержденной приказом Министерства от 8 июня 2023 г. № 31-02-1-4-

1032 «Об утверждении результатов определения кадастровой стоимости земельных участков на территории Пермского края» за каждый год их использования согласно приложению 2 к настоящему распоряжению.

3.2. в отношении земельных участков 59:12:0000000:502, 59:12:0000000:563, 59:12:0010319:43, находящихся в муниципальной собственности, в размере 0,01 процента от кадастровой стоимости указанных земельных участков за каждый год их использования согласно приложению 3-5 к настоящему распоряжению.

4. Установление зон с особыми условиями использования территорий и содержание ограничений прав на земельный участок в границах таких зон производить в соответствии с Приказом Минстроя России от 17.08.1992 № 197 «О типовых правилах охраны коммунальных тепловых сетей».

5. ПАО «Т Плюс» привести земельные участки и земли в состоянии, пригодное для использования в соответствии с видом разрешенного использования в сроки, предусмотренные пунктом 8 статьи 39.50 Земельного кодекса Российской Федерации.

6. Отделу земельно-лесных отношений Управления земельно-имущественных отношений администрации Чайковского городского округа в течение 5 рабочих дней со дня принятия настоящего распоряжения:

6.1. направить копию распоряжения в орган, осуществляющий государственную регистрацию прав на недвижимое имущество и сделок с ним;

6.2. направить копию распоряжения в ПАО «Т Плюс»;

6.3. разместить распоряжение на официальном сайте администрации Чайковского городского округа в информационно-телекоммуникационной сети «Интернет».

7. Контроль за исполнением распоряжения возложить на начальника отдела земельно-лесных отношений Управления земельно-имущественных отношений администрации Чайковского городского округа.

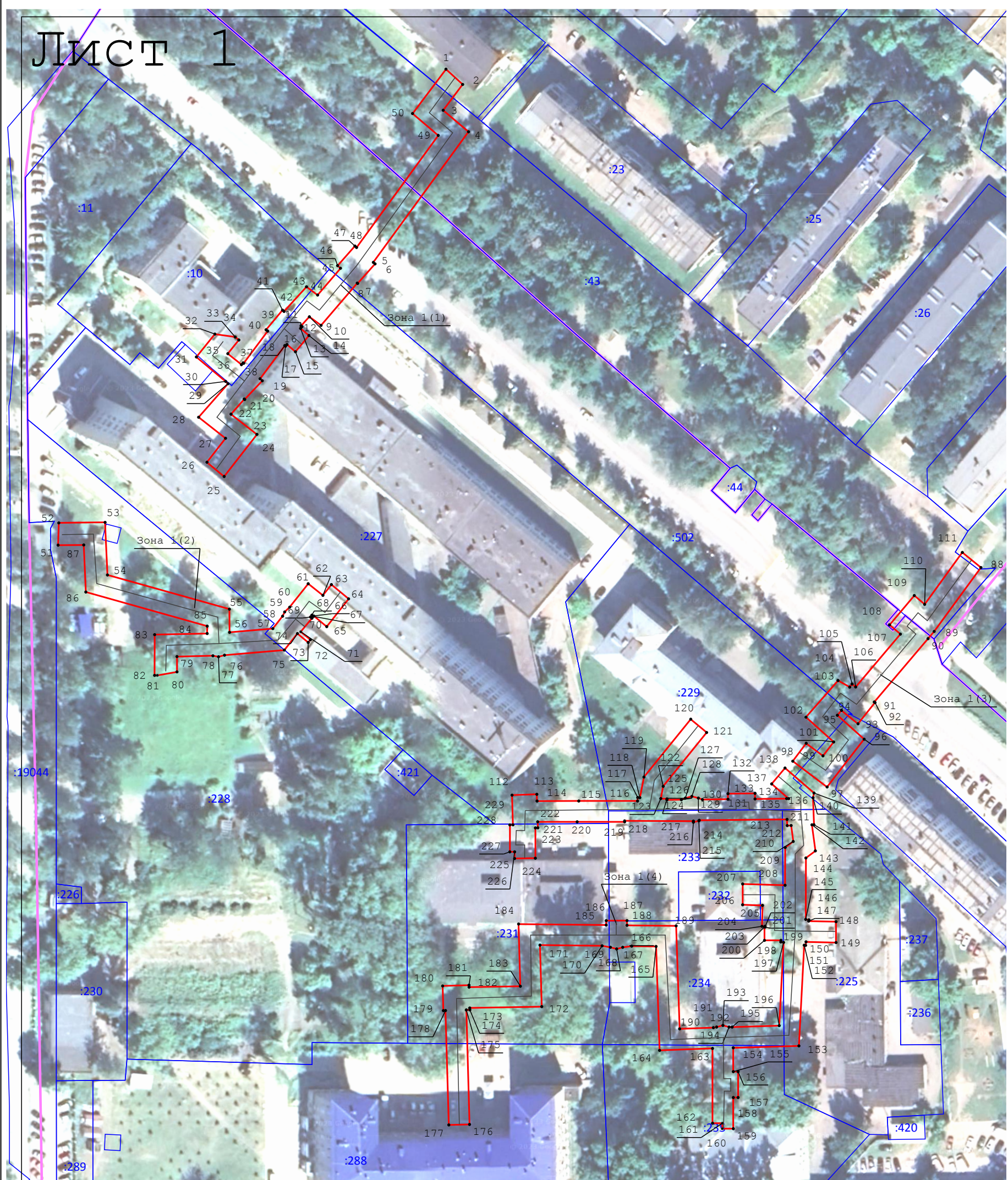
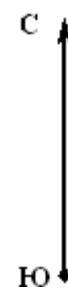
Начальник Управления
земельно-имущественных отношений
администрации Чайковского городского округа



Л.А. Елькина

схема расположения границ публичного сервитута

Лист 1



Масштаб 1:1 300

Используемые условные знаки и обозначения:

- - Характерная точка границы, сведения о которой позволяют однозначно определить ее положение на местности
- (red line) - Граница публичного сервитута
- (blue line) - Существующая часть границы земельного участка, имеющиеся в ЕГРН сведения о которой достаточны для определения ее местоположения
- (pink line) - Граница кадастрового квартала
- (grey line) - Инженерное сооружение

Подпись _____ « 12 » октября 20 23 г.

Место для оттиска печати (при наличии) лица, составившего описание местоположения границ объекта



ГРАФИЧЕСКОЕ ОПИСАНИЕ
местоположения границ населенных пунктов, территориальных
зон, особо охраняемых природных территорий, зон с особыми
условиями использования территории

Публичный сервитут в целях размещения (эксплуатации) инженерного сооружения ПАО "Т Плюс":
трубопровод тепловых сетей ЦГБ

(наименование объекта, местоположение границ которого описано (далее - объект))

Раздел 1

Сведения об объекте

№ п/п	Характеристики объекта	Описание характеристик
1	2	3
1	Местоположение объекта	Пермский край, Чайковский г
2	Площадь объекта ± величина погрешности определения площади ($P \pm \Delta P$)	6 333 м ² ± 28 м ²
3	Иные характеристики объекта	Вид объекта реестра границ: Зона с особыми условиями использования территории Вид объекта по документу: Публичный сервитут в целях размещения (эксплуатации) инженерного сооружения ПАО "Т Плюс": трубопровод тепловых сетей ЦГБ Содержание ограничений использования объектов недвижимости в пределах зоны или территории: Публичный сервитут в целях размещения (эксплуатации) инженерного сооружения ПАО "Т Плюс": трубопровод тепловых сетей ЦГБ. Владелец публичного сервитута ПАО "Т Плюс" (адрес: Московская область, г.о. Красногорск, тер. автодорога Балтия, км. 26-й, д. 5, стр. 3, офис 506; ОГРН 1056315070350, ИНН 6315376946, адрес электронной почты: info@tplusgroup.ru). Наименование охраняемого объекта: трубопровод тепловых сетей ЦГБ

Раздел 2

Сведения о местоположении границ объекта

1. Система координат МСК-59, зона 1					
2. Сведения о характерных точках границ объекта					
Обозначение характерных точек границ	Координаты, м		Метод определения координат характерной точки	Средняя квадратическая погрешность положения характерной точки (Mt), м	Описание обозначения точки на местности (при наличии)
	X	Y			
1	2	3	4	5	6
Зона 1(1)					
1	380 548,44	1 286 900,72	Метод спутниковых геодезических измерений (определений)	0,10	—
2	380 543,67	1 286 905,96		0,10	
3	380 535,60	1 286 899,86		0,10	
4	380 528,87	1 286 907,79		0,10	
5	380 488,03	1 286 877,97		0,10	
6	380 487,56	1 286 878,51		0,10	
7	380 481,44	1 286 873,06		0,10	
8	380 481,56	1 286 872,92		0,10	
9	380 468,32	1 286 861,59		0,10	
10	380 471,01	1 286 857,93		0,10	
11	380 468,17	1 286 855,32		0,10	
12	380 467,93	1 286 855,61		0,10	
13	380 467,39	1 286 855,16		0,10	
14	380 465,16	1 286 857,79		0,10	
15	380 460,08	1 286 853,57		0,10	
16	380 462,35	1 286 850,91		0,10	
17	380 461,82	1 286 850,46		0,10	

Раздел 2

Сведения о местоположении границ объекта

1	2	3	4	5	6
18	380 462,02	1 286 850,23	Метод спутниковых геодезических измерений (определений)	0,10	—
19	380 451,65	1 286 842,48		0,10	
20	380 451,01	1 286 843,17		0,10	
21	380 445,15	1 286 837,67		0,10	
22	380 445,29	1 286 837,52		0,10	
23	380 440,56	1 286 833,38		0,10	
24	380 434,24	1 286 841,49		0,10	
25	380 421,08	1 286 831,23		0,10	
26	380 425,54	1 286 825,84		0,10	
27	380 433,02	1 286 831,66		0,10	
28	380 439,60	1 286 823,23		0,10	
29	380 450,09	1 286 832,45		0,10	
30	380 450,80	1 286 831,70		0,10	
31	380 458,45	1 286 822,53		0,10	
32	380 465,61	1 286 828,32		0,10	
33	380 464,68	1 286 834,69		0,10	
34	380 463,76	1 286 835,83		0,10	
35	380 459,49	1 286 832,38		0,10	
36	380 456,04	1 286 836,64		0,10	
37	380 456,61	1 286 837,17		0,10	

Раздел 2

Сведения о местоположении границ объекта

1	2	3	4	5	6
38	380 456,46	1 286 837,34	Метод спутниковых геодезических измерений (определений)	0,10	—
39	380 466,54	1 286 844,86		0,10	
40	380 466,97	1 286 844,35		0,10	
41	380 473,09	1 286 849,51		0,10	
42	380 472,69	1 286 849,99		0,10	
43	380 480,39	1 286 857,03		0,10	
44	380 477,82	1 286 860,51		0,10	
45	380 486,20	1 286 867,68		0,10	
46	380 487,02	1 286 866,76		0,10	
47	380 493,14	1 286 872,20		0,10	
48	380 492,69	1 286 872,71		0,10	
49	380 527,74	1 286 898,30		0,10	
50	380 534,58	1 286 890,26		0,10	
1	380 548,44	1 286 900,72		0,10	
Зона 1(2)					
51	380 399,60	1 286 779,20	Метод спутниковых геодезических измерений (определений)	0,10	—
52	380 406,56	1 286 779,42		0,10	
53	380 406,72	1 286 793,92		0,10	
54	380 390,28	1 286 794,66		0,10	
55	380 379,59	1 286 832,88		0,10	

Раздел 2

Сведения о местоположении границ объекта

1	2	3	4	5	6
56	380 372,34	1 286 832,92	Метод спутниковых геодезических измерений (определений)	0,10	—
57	380 373,50	1 286 846,48		0,10	
58	380 377,39	1 286 849,54		0,10	
59	380 378,71	1 286 850,19		0,10	
60	380 380,20	1 286 851,77		0,10	
61	380 387,54	1 286 857,56		0,10	
62	380 383,90	1 286 862,17		0,10	
63	380 387,27	1 286 864,82		0,10	
64	380 382,81	1 286 870,21		0,10	
65	380 374,12	1 286 863,37		0,10	
66	380 377,47	1 286 859,32		0,10	
67	380 377,33	1 286 859,20		0,10	
68	380 377,71	1 286 858,72		0,10	
69	380 377,13	1 286 858,27		0,10	
70	380 376,75	1 286 858,73		0,10	
71	380 372,52	1 286 855,23		0,10	
72	380 370,02	1 286 858,25		0,10	
73	380 369,17	1 286 857,56		0,10	
74	380 371,95	1 286 854,19		0,10	
75	380 366,79	1 286 850,09		0,10	

Раздел 2

Сведения о местоположении границ объекта

1	2	3	4	5	6
76	380 365,19	1 286 831,34	Метод спутниковых геодезических измерений (определений)	0,10	—
77	380 364,69	1 286 829,46		0,10	
78	380 365,00	1 286 827,71		0,10	
79	380 364,76	1 286 816,45		0,10	
80	380 359,98	1 286 816,45		0,10	
81	380 358,88	1 286 810,29		0,10	
82	380 358,88	1 286 809,44		0,10	
83	380 371,61	1 286 809,45		0,10	
84	380 371,96	1 286 825,90		0,10	
85	380 374,27	1 286 825,91		0,10	
86	380 384,94	1 286 787,89		0,10	
87	380 399,66	1 286 787,23		0,10	
51	380 399,60	1 286 779,20		0,10	
Зона 1(3)					
88	380 392,60	1 287 068,33	Метод спутниковых геодезических измерений (определений)	0,10	—
89	380 372,62	1 287 053,69		0,10	
90	380 370,36	1 287 051,76		0,10	
91	380 350,55	1 287 034,93		0,10	
92	380 350,36	1 287 035,16		0,10	
93	380 343,74	1 287 029,83		0,10	

Раздел 2

Сведения о местоположении границ объекта

1	2	3	4	5	6
94	380 347,92	1 287 024,65	Метод спутниковых геодезических измерений (определений)	0,10	—
95	380 346,41	1 287 023,36		0,10	
96	380 338,91	1 287 031,75		0,10	
97	380 323,98	1 287 020,14		0,10	
98	380 332,04	1 287 009,39		0,10	
99	380 337,64	1 287 013,59		0,10	
100	380 333,71	1 287 018,84		0,10	
101	380 338,05	1 287 022,20		0,10	
102	380 345,80	1 287 013,53		0,10	
103	380 357,27	1 287 023,56		0,10	
104	380 355,21	1 287 027,22		0,10	
105	380 356,16	1 287 027,97		0,10	
106	380 355,25	1 287 029,09		0,10	
107	380 371,77	1 287 043,11		0,10	
108	380 374,67	1 287 039,69		0,10	
109	380 383,84	1 287 047,46		0,10	
110	380 381,07	1 287 050,70		0,10	
111	380 397,32	1 287 062,51		0,10	
88	380 392,60	1 287 068,33	0,10		
Зона 1(4)					

Раздел 2

Сведения о местоположении границ объекта

1	2	3	4	5	6
112	380 321,42	1 286 921,43	Метод спутниковых геодезических измерений (определений)	0,10	—
113	380 321,68	1 286 929,20		0,10	
114	380 319,58	1 286 929,26		0,10	
115	380 319,59	1 286 942,33		0,10	
116	380 319,59	1 286 960,75		0,10	
117	380 320,67	1 286 960,80		0,10	
118	380 320,64	1 286 961,47		0,10	
119	380 327,08	1 286 962,75		0,10	
120	380 345,17	1 286 977,42		0,10	
121	380 341,01	1 286 982,39		0,10	
122	380 324,19	1 286 968,78		0,10	
123	380 320,35	1 286 968,03		0,10	
124	380 320,26	1 286 969,97		0,10	
125	380 319,93	1 286 969,95		0,10	
126	380 319,98	1 286 974,47		0,10	
127	380 320,50	1 286 975,73		0,10	
128	380 321,03	1 286 977,77		0,10	
129	380 320,50	1 286 979,81		0,10	
130	380 320,05	1 286 981,08		0,10	
131	380 320,14	1 286 989,09		0,10	

Раздел 2

Сведения о местоположении границ объекта

1	2	3	4	5	6
132	380 321,88	1 286 989,09	Метод спутниковых геодезических измерений (определений)	0,10	—
133	380 321,99	1 286 997,56		0,10	
134	380 320,23	1 286 997,56		0,10	
135	380 320,34	1 287 007,47		0,10	
136	380 320,33	1 287 008,09		0,10	
137	380 324,93	1 287 002,77		0,10	
138	380 329,90	1 287 006,95		0,10	
139	380 322,08	1 287 016,04		0,10	
140	380 320,60	1 287 015,74		0,10	
141	380 312,17	1 287 016,02		0,10	
142	380 312,15	1 287 015,39		0,10	
143	380 303,99	1 287 016,46		0,10	
144	380 301,77	1 287 013,49		0,10	
145	380 282,57	1 287 013,43		0,10	
146	380 282,43	1 287 014,43		0,10	
147	380 282,03	1 287 014,38		0,10	
148	380 281,84	1 287 022,94		0,10	
149	380 275,33	1 287 022,94		0,10	
150	380 275,54	1 287 013,54		0,10	
151	380 274,44	1 287 013,40		0,10	

Раздел 2

Сведения о местоположении границ объекта					
1	2	3	4	5	6
152	380 274,50	1 287 012,97	Метод спутниковых геодезических измерений (определений)	0,10	—
153	380 243,01	1 287 011,31		0,10	
154	380 242,41	1 286 990,74		0,10	
155	380 234,96	1 286 990,75		0,10	
156	380 234,96	1 286 992,25		0,10	
157	380 226,86	1 286 992,25		0,10	
158	380 226,86	1 286 990,75		0,10	
159	380 217,11	1 286 990,75		0,10	
160	380 217,12	1 286 987,32		0,10	
161	380 218,82	1 286 987,33		0,10	
162	380 218,83	1 286 984,25		0,10	
163	380 242,21	1 286 984,24		0,10	
164	380 241,60	1 286 967,66		0,10	
165	380 274,11	1 286 966,55		0,10	
166	380 274,20	1 286 958,92		0,10	
167	380 273,84	1 286 956,10		0,10	
168	380 273,33	1 286 954,21		0,10	
169	380 273,84	1 286 952,27		0,10	
170	380 274,30	1 286 949,64		0,10	
171	380 274,52	1 286 930,18		0,10	

Раздел 2

Сведения о местоположении границ объекта

1	2	3	4	5	6
172	380 255,29	1 286 930,74	Метод спутниковых геодезических измерений (определений)	0,10	—
173	380 254,86	1 286 908,18		0,10	
174	380 254,28	1 286 908,20		0,10	
175	380 254,25	1 286 907,09		0,10	
176	380 218,44	1 286 908,11		0,10	
177	380 218,29	1 286 901,62		0,10	
178	380 254,06	1 286 900,59		0,10	
179	380 254,04	1 286 899,91		0,10	
180	380 261,75	1 286 899,68		0,10	
181	380 262,00	1 286 907,95		0,10	
182	380 261,36	1 286 907,97		0,10	
183	380 261,66	1 286 924,04		0,10	
184	380 281,11	1 286 923,48		0,10	
185	380 280,79	1 286 950,93		0,10	
186	380 282,18	1 286 950,95		0,10	
187	380 282,18	1 286 957,45		0,10	
188	380 280,72	1 286 957,45		0,10	
189	380 280,55	1 286 972,84		0,10	
190	380 248,33	1 286 973,95		0,10	
191	380 248,71	1 286 984,51		0,10	

Раздел 2

Сведения о местоположении границ объекта

1	2	3	4	5	6
192	380 248,90	1 286 985,53	Метод спутниковых геодезических измерений (определений)	0,10	—
193	380 249,41	1 286 987,50		0,10	
194	380 248,90	1 286 989,42		0,10	
195	380 248,90	1 286 990,38		0,10	
196	380 249,34	1 287 005,13		0,10	
197	380 275,37	1 287 006,51		0,10	
198	380 275,49	1 287 005,63		0,10	
199	380 276,03	1 287 005,70		0,10	
200	380 276,01	1 287 000,53		0,10	
201	380 280,19	1 287 000,54		0,10	
202	380 280,19	1 287 000,69		0,10	
203	380 280,39	1 287 000,69		0,10	
204	380 280,40	1 286 999,74		0,10	
205	380 286,94	1 286 999,91		0,10	
206	380 287,13	1 286 993,67		0,10	
207	380 293,64	1 286 993,69		0,10	
208	380 293,24	1 287 006,97		0,10	
209	380 305,05	1 287 007,01		0,10	
210	380 306,93	1 287 009,53		0,10	
211	380 311,93	1 287 008,87		0,10	

