



**УПРАВЛЕНИЕ  
ЗЕМЕЛЬНО-ИМУЩЕСТВЕННЫХ  
ОТНОШЕНИЙ АДМИНИСТРАЦИИ  
ГОРОДА ЧАЙКОВСКОГО**

ул. Ленина, д. 67/1, г. Чайковский  
Пермский край, 617760

Тел/факс: (34241) 4-41-57

Е-mail: chaikkui2015@yandex.ru

ОКПО 35288925, ОГРН 1185958071562

ИНН/КПП 5959002592/595901001

25.04.2019 № 241-02-01-06.1-121исх

Приуральский филиал  
АО «Ростехинвентаризация –  
Федеральное БТИ»

ул.Окулова, д.75, корпус 1,  
г. Пермь, 614068

На № \_\_\_\_\_ от \_\_\_\_\_

**О предоставлении решения**

**РЕШЕНИЕ № 70  
о размещении объектов**

г. Чайковский  
Пермский край

08 апреля 2019 года

**Управление земельно-имущественных отношений администрации города Чайковского**, в лице начальника Управления Елькиной Ларисы Александровны, действующей на основании Положения об Управлении земельно-имущественных отношений администрации города Чайковского, утвержденного решением Чайковской городской Думой от 19 декабря 2018 года № 99,

разрешает **Акционерному обществу «Газпром газораспределение Пермь»** (ИНН 5902183841, ОГРН 1025900512670, адрес: 614000, г.Пермь, ул.Петропавловская, 43, телефон: 8 (342) 218 11 00, e-mail: [ugaz@ugaz.ru](mailto:ugaz@ugaz.ru)) размещение объекта: **«Газопровод давлением до 0,6 Мпа включительно, для размещения которого не требуется разрешение на строительство»**, на землях, государственная собственность на которые не разграничена, **из состава земель населенных пунктов, площадью 59 кв.м**, на срок: **до 07 апреля 2020 года**, местоположение: **Пермский край, г. Чайковский, с. Сосново, ул. Молодежная, к дому №30, кадастровый номер квартала 59:12:0290000.**

Приложение: схема предполагаемых к использованию земель или части земельного участка.

Начальник Управления  
земельно-имущественных отношений



Л.А. Елькина

Муштинкина А.Н.  
44339



## Схема предполагаемых к использованию земель или части земельного участка

Объект: Газопровод давлением до 0,6 Мпа, для размещения которого не требуется разрешения на строительство

Местоположение: расположенных по адресу: Пермский край, Чайковский р-он,  
с. Сосново, ул. Молодежная, к дому 30

Каталог координат, м

№ точки границы	X	Y
н1	370679.15	1312286.87
н2	370681.17	1312290.90
н3	370677.61	1312292.70
н4	370675.58	1312288.68
н1	370679.15	1312286.87
н1	370679.15	1312286.87
н4	370675.58	1312288.68
н5	370668.98	1312275.61
н6	370672.60	1312273.81
н1	370679.15	1312286.87

Площадь земель, кв.м.: 59

и части земельного участка, кв.м.: 18

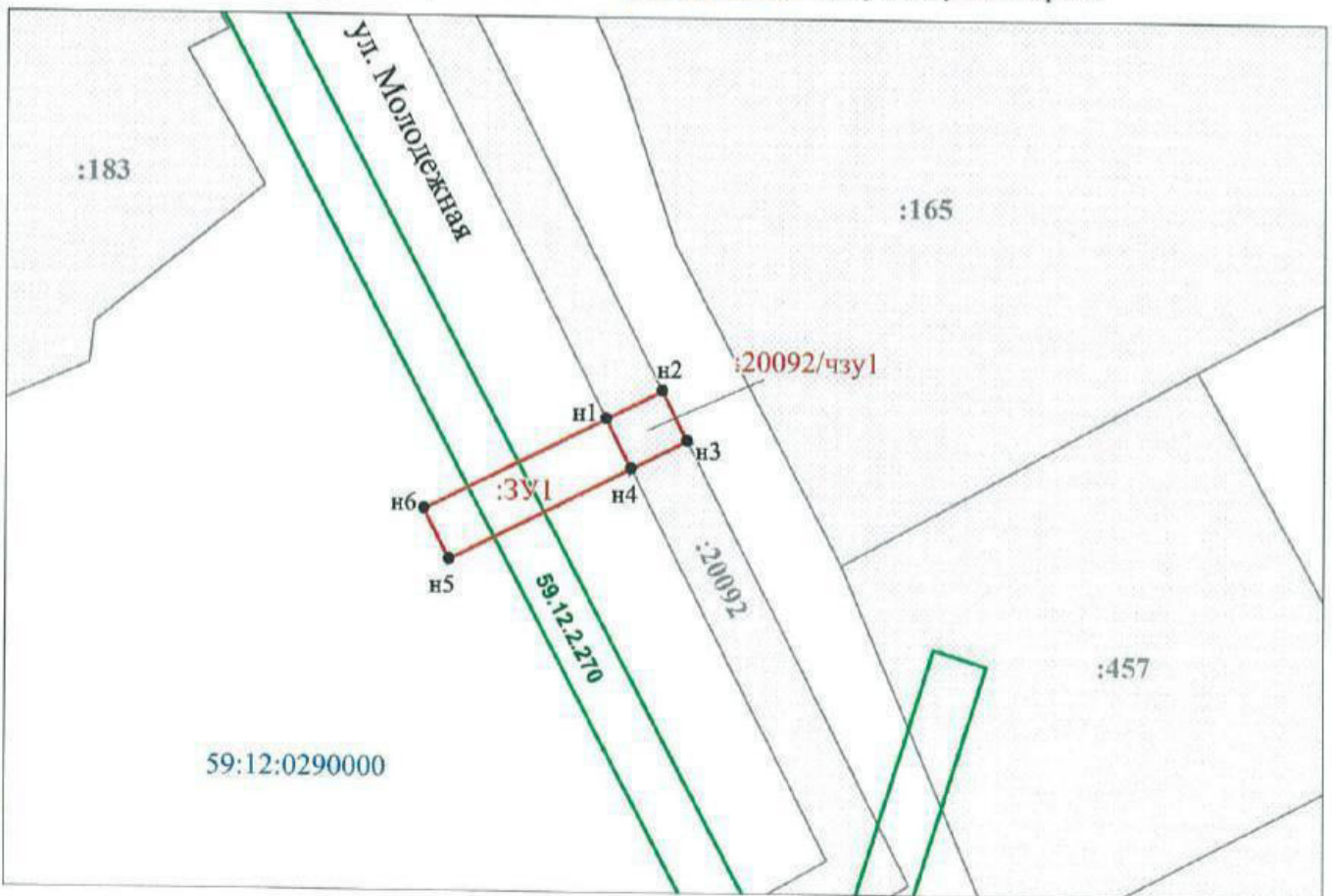
Категория земель: земли населенных пунктов

Вид разрешенного использования: -

Описание границ смежных землепользователей:  
 От точки н1 до точки н2 - земельный участок  
 с кадастровым номером 59:12:0000000:20092  
 От точки н2 до точки н3 - земли общего пользования  
 От точки н3 до точки н4 - земельный участок  
 с кадастровым номером 59:12:0000000:20092  
 От точки н4 до точки н1 - земли общего пользования

**Условные обозначения:**

- предполагаемый участок земель, на которых планируется размещение объекта
- :1 - границы и номер земельного участка, сведения о которых внесены в ГКН
- :28 - границы и номер объекта капитального строительства, сведения о которых внесены в ГКН
- граница кадастрового квартала
- 59.32.2.857 - зоны с особыми условиями использования территории, сведения о которых внесены в ГКН
- :ЗУ1 - обозначение запрашиваемого земельного участка
- н1 - характерная точка границ земель или части земельного участка
- 59:12:0290000 - номер кадастрового квартала



Заявитель: Захарова Е. Л. / Захарова Е. Л.  
 (подпись, расшифровка подписи)

Масштаб 1:500

МП  
 (для юридических лиц  
 и индивидуальных предпринимателей)