

УПРАВЛЕНИЕ ЗЕМЕЛЬНО-ИМУЩЕСТВЕННЫХ ОТНОШЕНИЙ
АДМИНИСТРАЦИИ ЧАЙКОВСКОГО ГОРОДСКОГО ОКРУГА

РАСПОРЯЖЕНИЕ

05.03.2024

№ 393-р

О внесении изменения в пункт 1 и 4 распоряжения Управления земельно-имущественных отношений администрации Чайковского городского округа от 14.11.2023 № 2509-р

В соответствии со статьей 23, подпунктом 1 статьи 39.37, подпунктом 2 статьи 39.40, статьей 39.43 Земельного кодекса Российской Федерации, частью 2 статьи 3.3. Федерального закона от 25 октября 2001 г. № 137-ФЗ «О введении в действие Земельного кодекса Российской Федерации», Федеральным законом от 6 октября 2003 г. № 131-ФЗ «Об общих принципах организации местного самоуправления в Российской Федерации», Уставом Чайковского городского округа, Положением об Управлении земельно-имущественных отношений администрации города Чайковского, утвержденный решением Чайковской городской Думы от 19 декабря 2018 г. № 99, заявлением ПАО «Россети Урал» от 13 февраля 2024 г. № 02-01-06-01-552:

1. Внести пункт 1 распоряжения Управления земельно-имущественных отношений администрации Чайковского городского округа от 14 ноября 2023 г. № 2509-р «Об установлении публичного сервитута» изменение, изложив его в новой редакции:

«1. Утвердить границы публичного сервитута на землях, государственная собственность на которые не разграничена, номер кадастрового квартала 59:12:0140000 и на части земельного участка с кадастровым номером 59:12:0740005:1601 местоположение: Пермский край, Чайковский городской округ, д. Гаревая, ур. Медный лог (далее – Участок)».

2. Внести пункт 4 распоряжения Управления земельно-имущественных отношений администрации Чайковского городского округа от 14 ноября 2023 г. № 2509-р «Об установлении публичного сервитута» изменение, изложив его в новой редакции:

«4. Установить плату за публичный сервитут в отношении земельного участка с кадастровым номером 59:12:0140000, в размере 0,01 процента от среднего уровня кадастровой стоимости земельных участков по Чайковскому городскому округу, утвержденной приказом Министерства от 8 июня 2023 г. № 31-02-1-4-1032 «Об утверждении результатов определения кадастровой

стоимости земельных участков на территории Пермского края» за каждый год их использования согласно приложению 2 к настоящему распоряжению».

5. Отделу земельно-лесных отношений Управления земельно-имущественных отношений администрации Чайковского городского округа в течение 5 рабочих дней со дня подписания настоящего распоряжения:

5.1. направить распоряжение в орган, осуществляющий государственную регистрацию прав на недвижимое имущество и сделок с ним;

5.2. направить распоряжение в ПАО «Россети Урал»;

5.3. обеспечить опубликование настоящего распоряжения на официальном сайте администрации Чайковского городского округа в информационно-телекоммуникационной сети «Интернет».

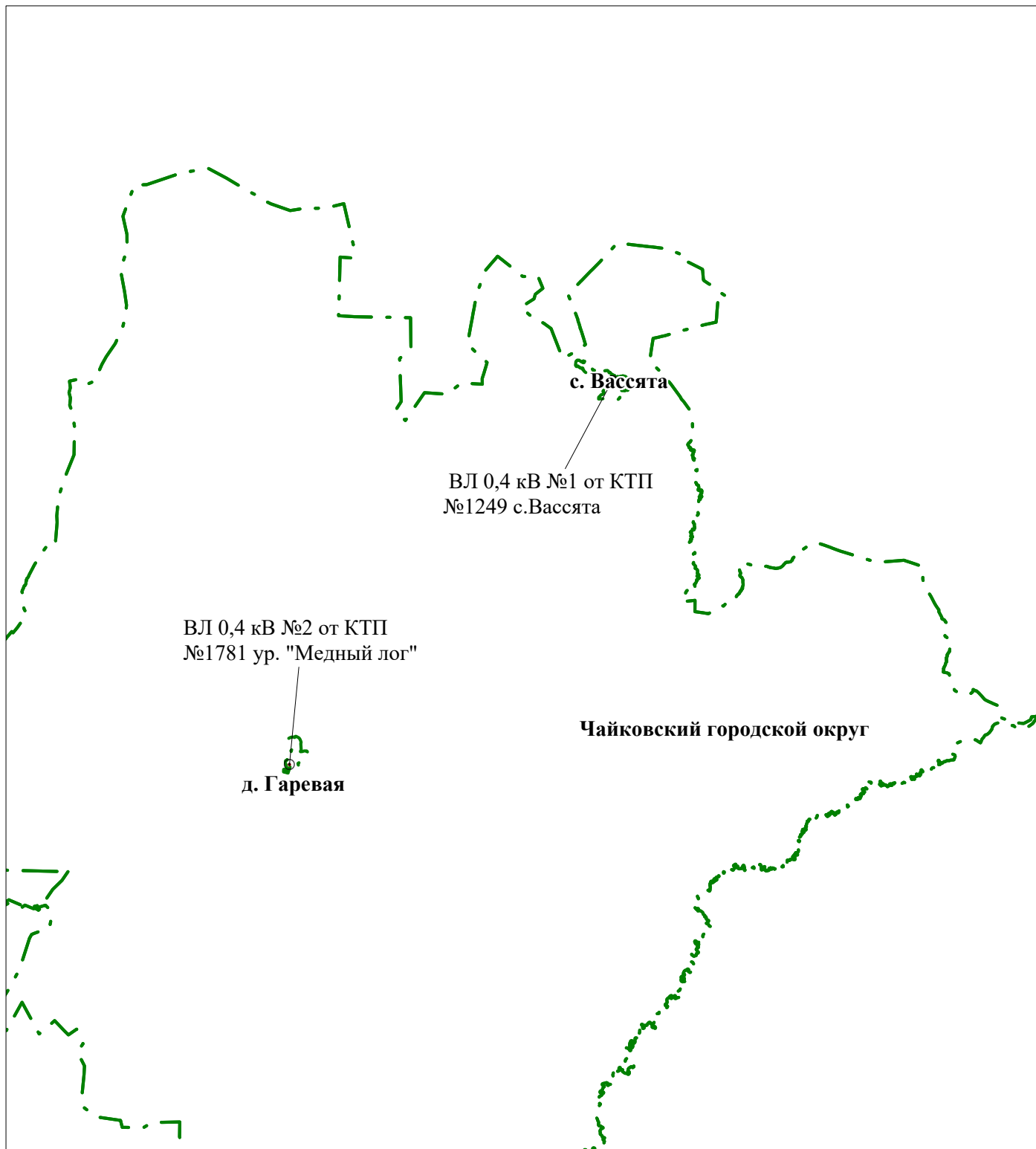
6. Контроль за исполнением распоряжения возложить на начальника отдела земельно-лесных отношений Управления земельно-имущественных отношений администрации Чайковского городского округа.

Начальник Управления
земельно-имущественных отношений
администрации Чайковского городского округа



Л.А. Елькина

Публичный сервитут
ВЛ 0,4 кВ №2 от КТП №1781 ур. "Медный лог", ВЛ 0,4 кВ №1 от КТП №1249 с.Вассята
Чайковский г.о. Пермский край
Схема расположения границ публичного сервитута



М 1:300000

Условные обозначения:





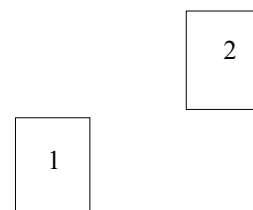
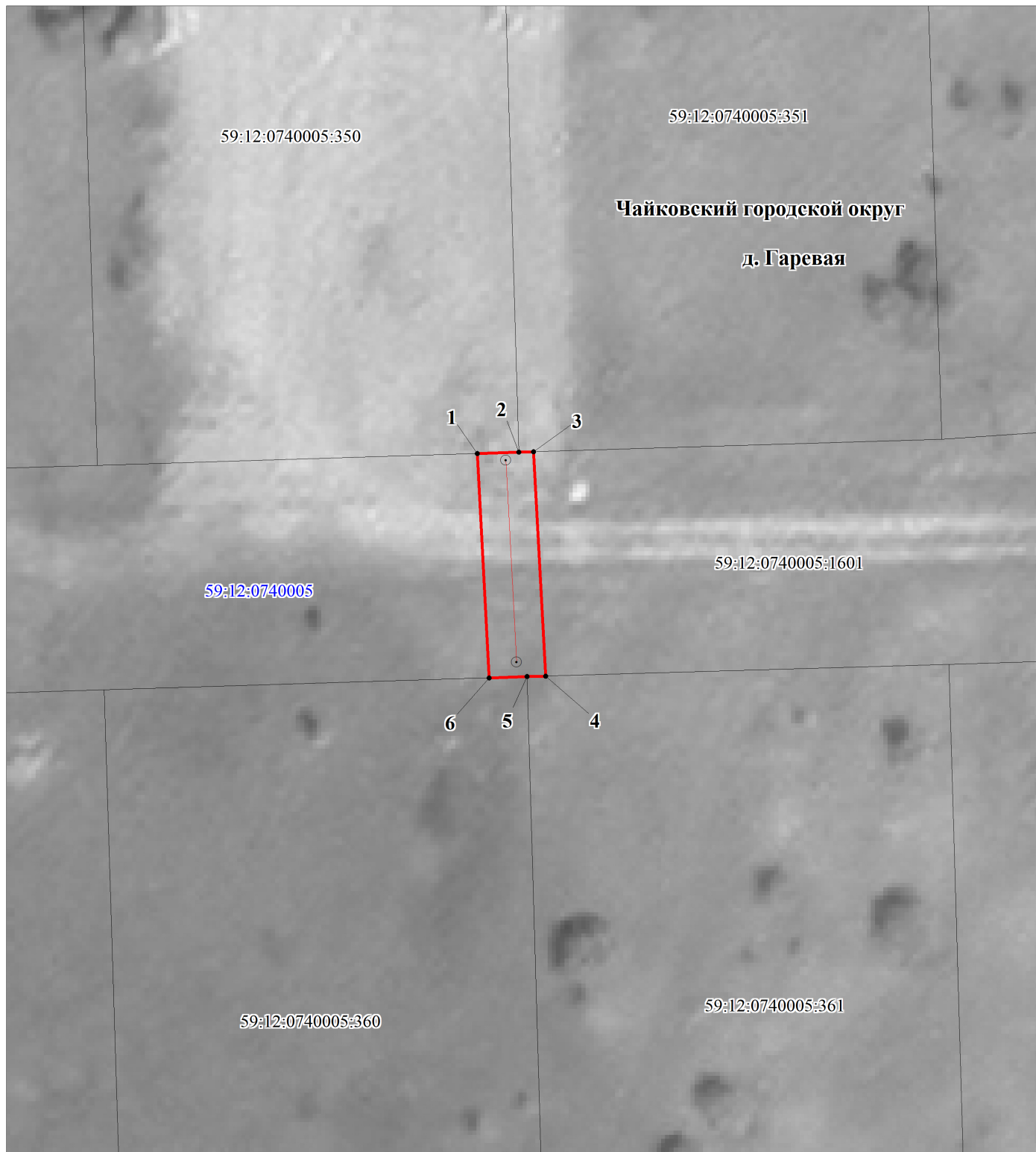
-  -граница публичного сервитута
-  -граница земельного участка, учтенного в ГКН
-  -граница кадастрового квартала
-  -ось линии
- 59:12:0140000 -номер кадастрового квартала
- :1108 -номер земельного участка, учтенного в ГКН

Схема расположения листов



Публичный сервитут
 ВЛ 0,4 кВ №2 от КТП №1781 ур. "Медный лог", ВЛ 0,4 кВ №1 от КТП №1249 с.Васьята
 Чайковский г.о. Пермский край
 Схема расположения границ публичного сервитута

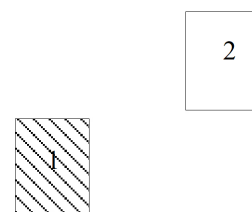


М 1:400

Условные обозначения:

- -граница публичного сервитута
- -граница земельного участка, учтенного в ГКН
- -граница кадастрового квартала
- -ось линии
- 59:12:0740005 -номер кадастрового квартала
- :1601 -номер земельного участка, учтенного в ГКН

Схема расположения листов



Публичный сервитут
 ВЛ 0,4 кВ №2 от КТП №1781 ур. "Медный лог", ВЛ 0,4 кВ №1 от КТП №1249 с.Вассята
 Чайковский г.о. Пермский край
 Схема расположения границ публичного сервитута

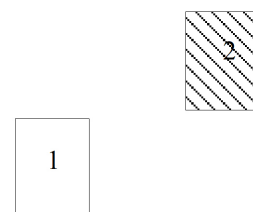


М 1:500

Условные обозначения:

- -граница публичного сервитута
- граница земельного участка, учтенного в ГКН
- -граница кадастрового квартала
- -ось линии
- 59:12:0140000 -номер кадастрового квартала
- :1108 -номер земельного участка, учтенного в ГКН

Схема расположения листов



**ОПИСАНИЕ МЕСТОПОЛОЖЕНИЯ ГРАНИЦ ПУБЛИЧНОГО СЕРВИТУТА
ПО ОБЪЕКТУ**

**ВЛ 0,4 кВ №2 от КТП №1781 ур. "Медный лог", ВЛ 0,4 кВ №1 от КТП №1249 с.Вассята
Чайковский г.о. Пермский край
Пермский край, Чайковский городской округ
(НАИМЕНОВАНИЕ ОБЪЕКТА)**

Сведения о местоположении границ объекта

1. Система координат МСК-59 (зона 1)

2. Сведения о характерных точках границ объекта

Обозначение характерных точек границ	Координаты, м		Метод определения координат и средняя квадратическая погрешность положения характерной точки (M _t), м	Описание закрепления точки на местности (при наличии)
	X	Y		
1	2	3	4	5
1	372680.39	1295394.74	Геодезический метод; M _t =0.1	-
2	372680.48	1295397.70	Геодезический метод; M _t =0.1	-
3	372680.51	1295398.74	Геодезический метод; M _t =0.1	-
4	372664.58	1295399.59	Геодезический метод; M _t =0.1	-
5	372664.54	1295398.26	Геодезический метод; M _t =0.1	-
6	372664.46	1295395.59	Геодезический метод; M _t =0.1	-
1	372680.39	1295394.74	Геодезический метод; M _t =0.1	-
7	393144.63	1312612.51	Геодезический метод; M _t =0.1	-
8	393162.05	1312630.68	Геодезический метод; M _t =0.1	-
9	393183.28	1312653.45	Геодезический метод; M _t =0.1	-
10	393182.81	1312653.45	Геодезический метод; M _t =0.1	-
11	393183.18	1312657.00	Геодезический метод; M _t =0.1	-
12	393182.09	1312658.02	Геодезический метод; M _t =0.1	-
13	393159.15	1312633.42	Геодезический метод; M _t =0.1	-
14	393141.75	1312615.27	Геодезический метод; M _t =0.1	-
7	393144.63	1312612.51	Геодезический метод; M _t =0.1	-