



АДМИНИСТРАЦИЯ  
ЧАЙКОВСКОГО ГОРОДСКОГО ОКРУГА  
УПРАВЛЕНИЕ  
ЗЕМЕЛЬНО-ИМУЩЕСТВЕННЫХ  
ОТНОШЕНИЙ

ул. Ленина, д. 67/1, г. Чайковский, Пермский край, 617760  
Тел/факс: (34241) 4-41-57  
E-mail: chaikkui2015@yandex.ru  
ОКПО 35288925 ОГРН 1185958071562  
ИНН/КПП 5959002592/595901001

АО «Связьтранснефть»  
ул. Наметкина, д.12, стр. 1,  
г. Москва, 117420

Чайковский отдел  
Управления Росреестра  
по Пермскому краю

29.07.2020

№ 241-02-01-06.1-820исх

Правовое управление  
администрации Чайковского  
городского округа

На № \_\_\_\_\_ от \_\_\_\_\_

Пресс-служба  
администрации Чайковского  
городского округа

**О предоставлении решения**

**РЕШЕНИЕ №106**  
**о размещении объектов**

г. Чайковский,  
Пермский край

23 июля 2020 г.

**Управление земельно-имущественных отношений администрации Чайковского городского округа, в лице начальника Управления Елькиной Ларисы Александровны, действующей на основании Положения об Управлении земельно-имущественных отношений администрации города Чайковского, утвержденного решением Чайковской городской Думой от 19 декабря 2018 г. № 99,**  
**разрешает Акционерному обществу «Связь объектов транспорта и добычи нефти» (АО «Связьтранснефть» (ИНН 7723011906, ОГРН 1027739420961, адрес: 117420, г. Москва, ул. Наметкина, д. 12, стр. 1, телефон: 8(495)9508070) размещение объекта: «Линии связи, линейно-кабельные сооружения связи и иные сооружения связи, для размещения которых не требуется разрешения на строительство на землях, государственная собственность на которые не разграничена, площадью 96 431 кв.м,**



на срок: до 22 июля 2021 года,

местоположение: Пермский край, г. Чайковский, кадастровый номер квартала 59:12:0830001, 59:12:0860001, 59:12:0850001, 59:12:0780001, 59:12:0740003, 59:12:0740001, 59:12:0610001, 59:12:0740010.

Приложение: схема предполагаемых к использованию земель или части земельного участка.

Начальник Управления  
земельно-имущественных отношений  
администрации Чайковского городского округа



Л.А. Елькина



(наименование документа об утверждении, включая наименования

органов государственной власти или органов местного

самоуправления, принявших решение об утверждении схемы

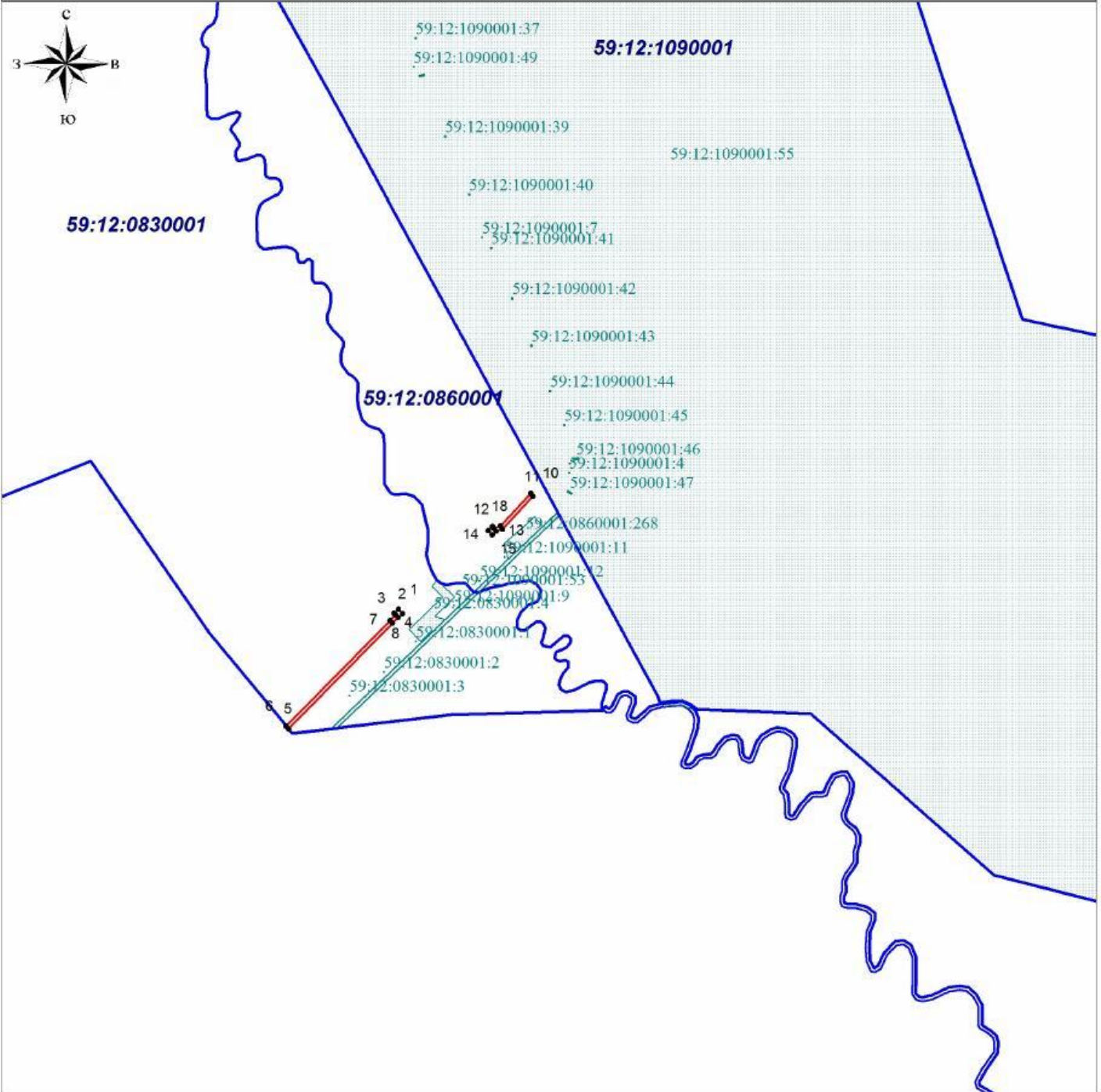
или подписавших соглашение о перераспределении земельных участков)

от \_\_\_\_\_ N \_\_\_\_\_


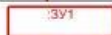


Схема границ предполагаемых к использованию земель на кадастровых планах территории 59:12:0830001, 59:12:0860001  
59:12:0850001, 59:12:0780001, 59:12:0740003, 59:12:0740010, 59:12:0740001, 59:12:0610001

Условный номер земельного участка: ЗУ1

Площадь земельного участка 96431 кв.м.



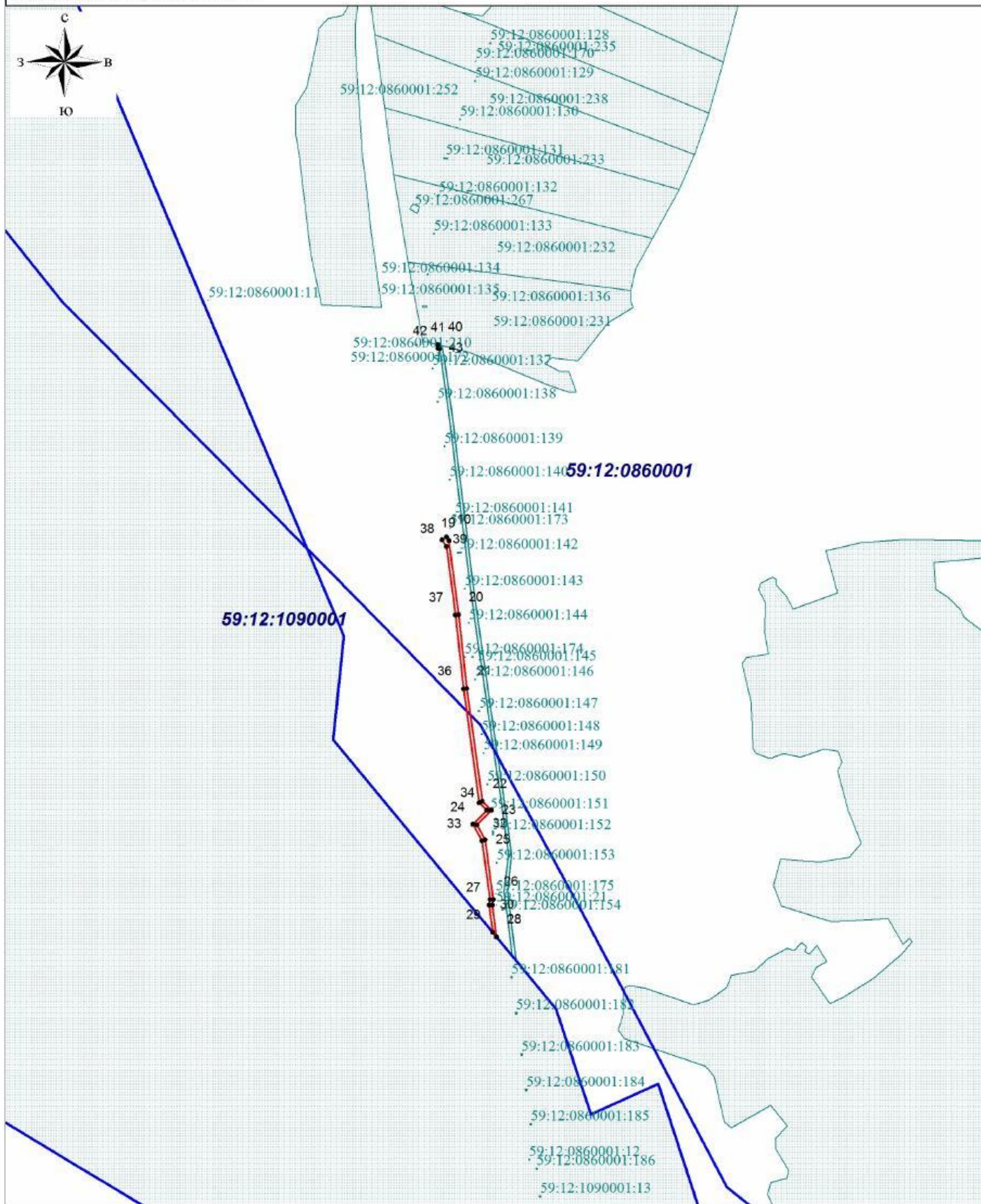
УСЛОВНЫЕ ОБОЗНАЧЕНИЯ:

-  граница образуемого земельного участка, номер поворотной точки
-  обозначение образуемого земельного участка
-  граница и номер кадастрового квартала
-  земельный участок, сведения о котором содержатся в ГКН


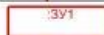
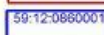



Условный номер земельного участка: ЗУ1

Площадь земельного участка 96431 кв.м.

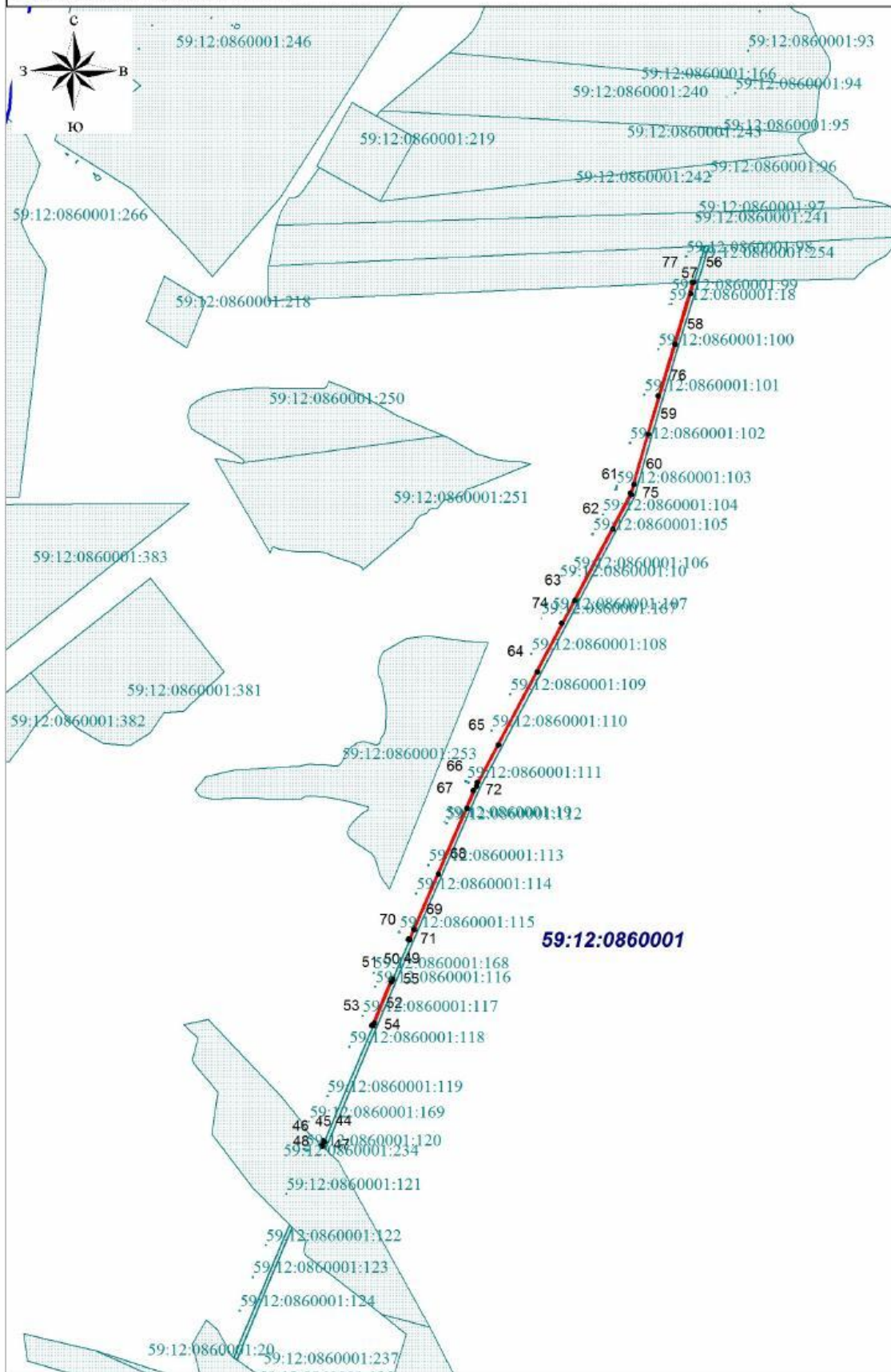


УСЛОВНЫЕ ОБОЗНАЧЕНИЯ:


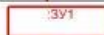
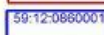

-  граница образуемого земельного участка, номер поворотной точки
-  обозначение образуемого земельного участка
-  граница и номер кадастрового квартала
-  земельный участок, сведения о котором содержатся в ГКН

Условный номер земельного участка: 3У1

Площадь земельного участка 96431 кв.м.

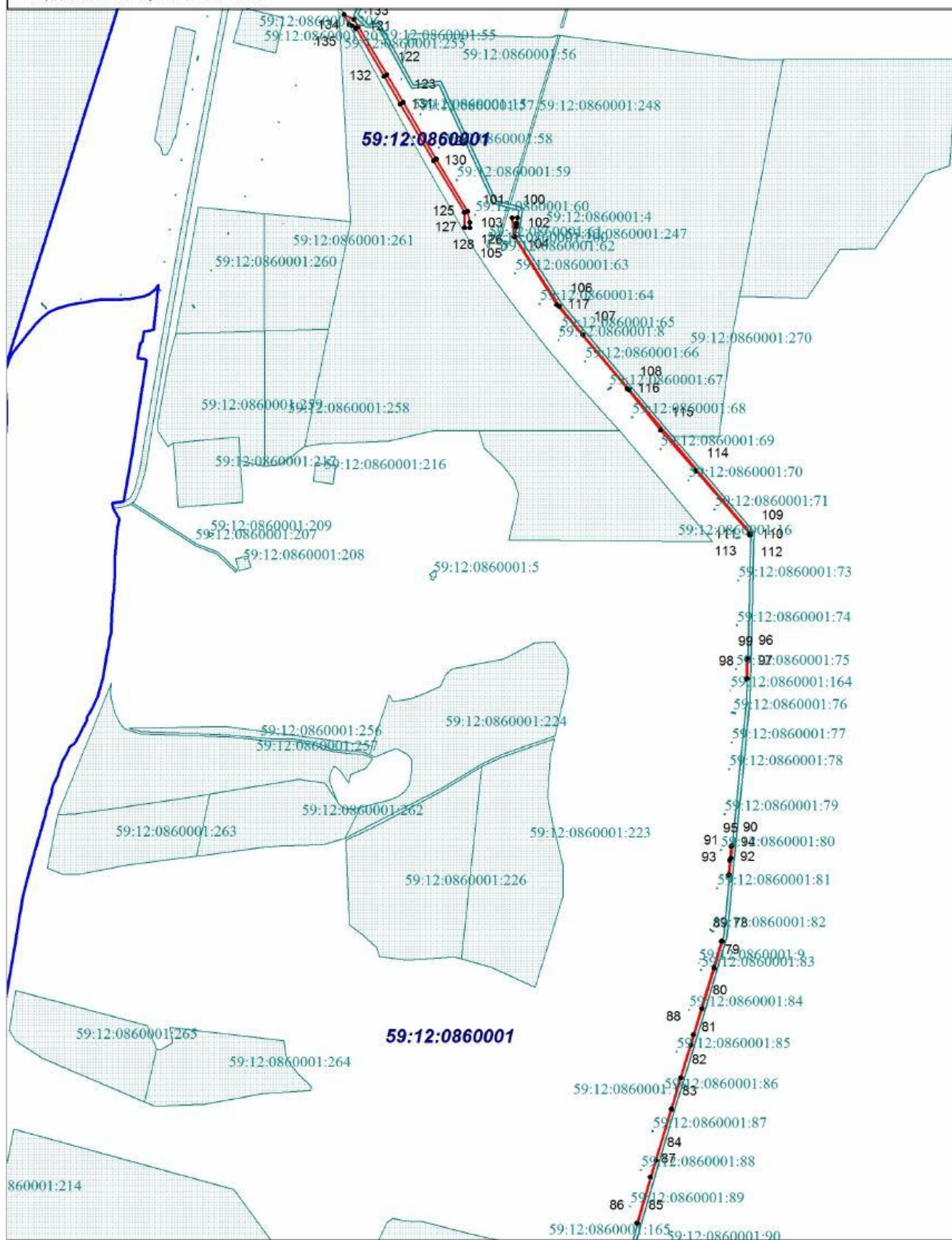


УСЛОВНЫЕ ОБОЗНАЧЕНИЯ:


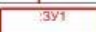


-  граница образуемого земельного участка, номер поворотной точки
-  обозначение образуемого земельного участка
-  граница и номер кадастрового квартала
-  земельный участок, сведения о котором содержатся в ГКН

Условный номер земельного участка: ЗУ1

Площадь земельного участка 96431 кв.м.

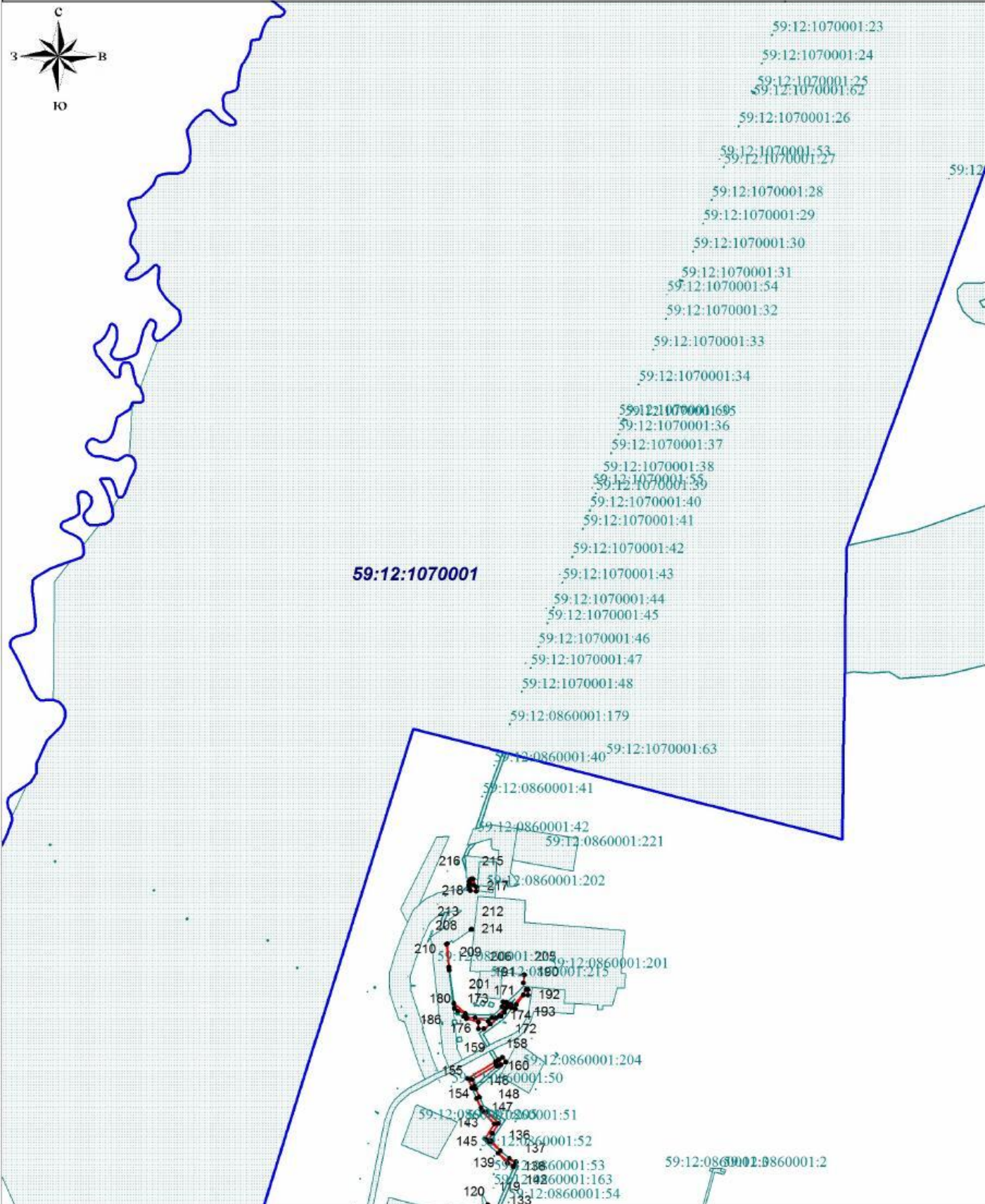
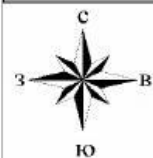


УСЛОВНЫЕ ОБОЗНАЧЕНИЯ:

-  граница образуемого земельного участка, номер поворотной точки
-  обозначение образуемого земельного участка
-  граница и номер кадастрового квартала
-  земельный участок, сведения о котором содержатся в ГКН

Условный номер земельного участка: ЗУ1

Площадь земельного участка 96431 кв.м.

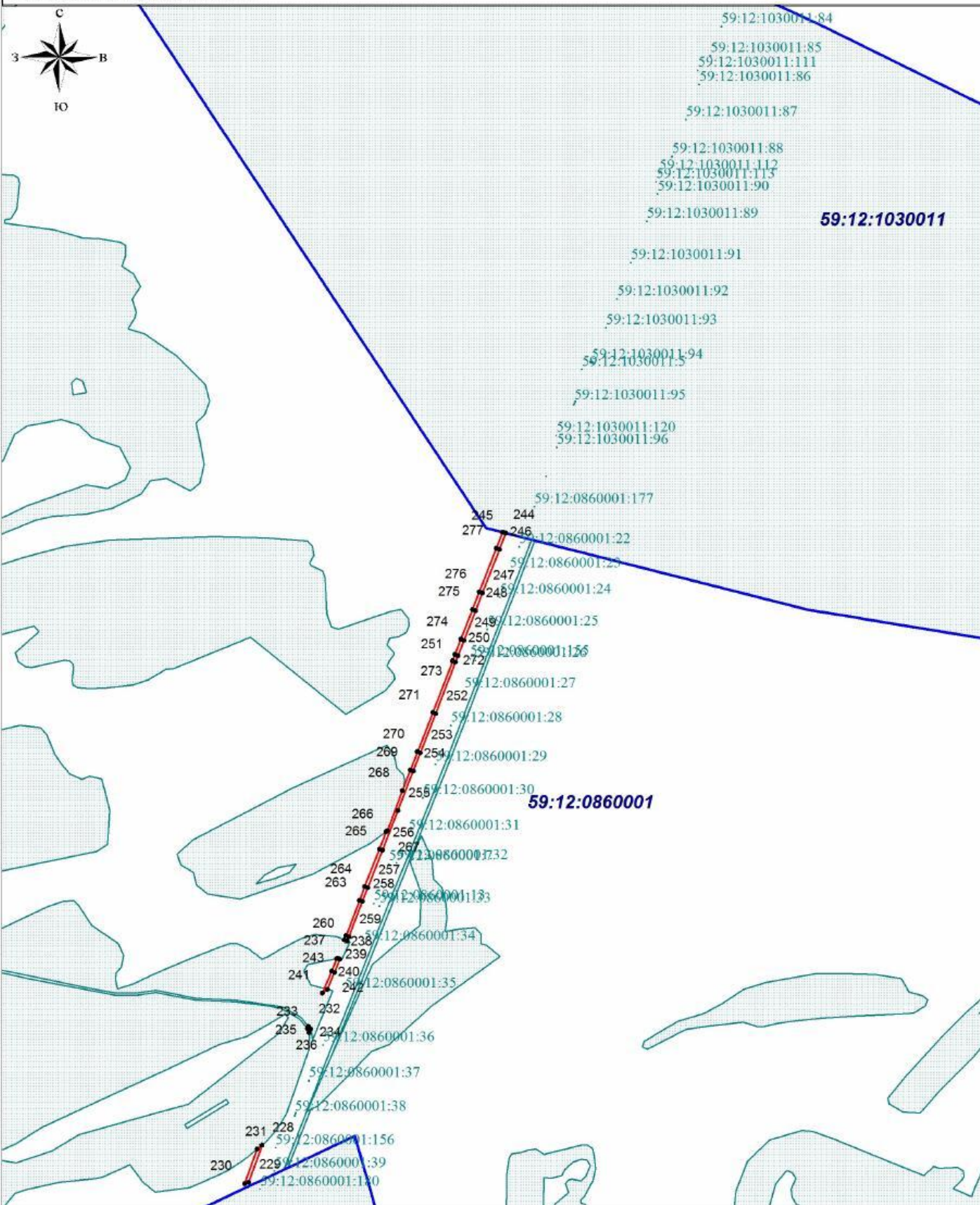


УСЛОВНЫЕ ОБОЗНАЧЕНИЯ:


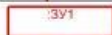
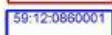

	граница образуемого земельного участка, номер поворотной точки
	обозначение образуемого земельного участка
	граница и номер кадастрового квартала
	земельный участок, сведения о котором содержатся в ГКН

Условный номер земельного участка: 3У1

Площадь земельного участка 96431 кв.м.



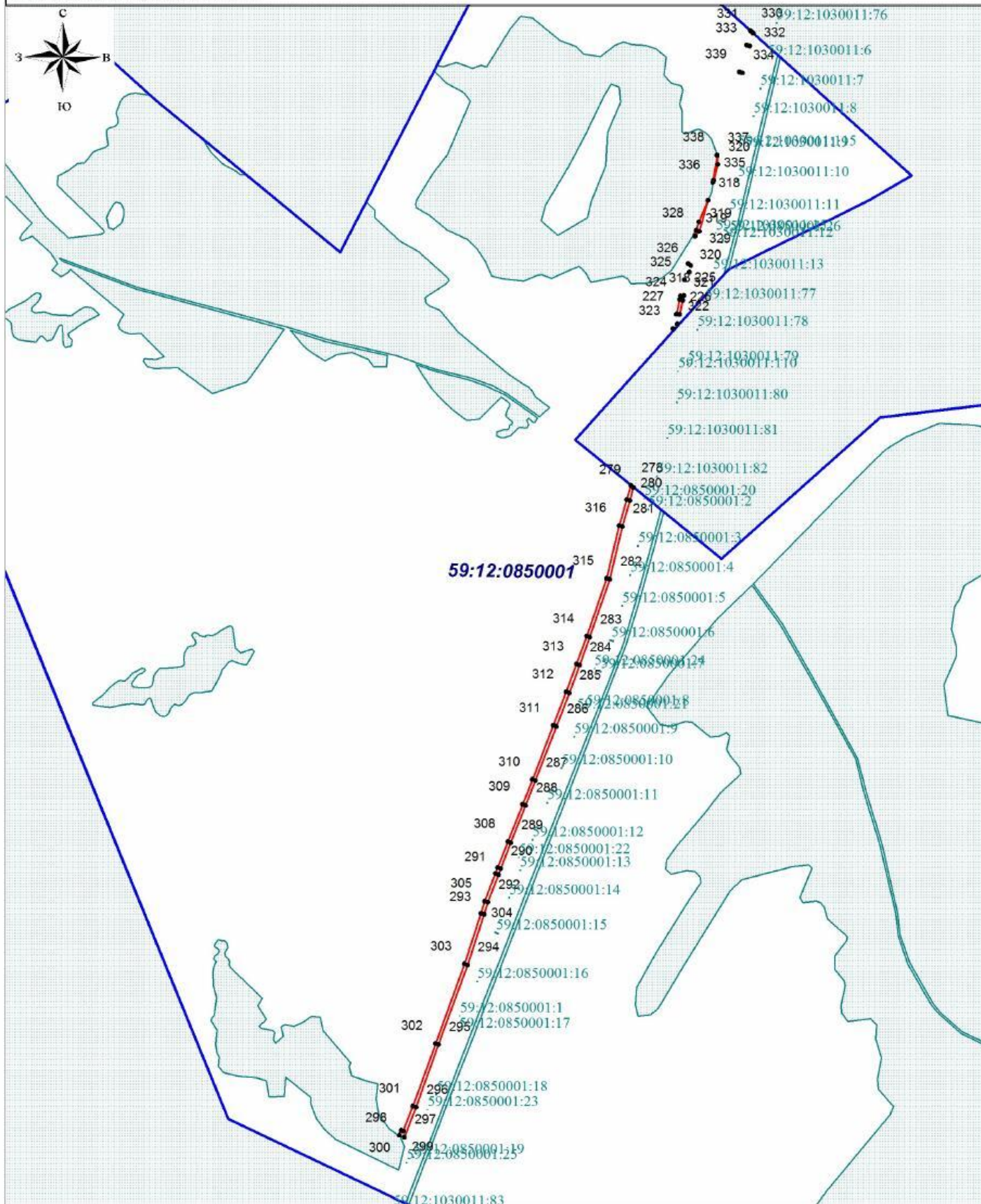
УСЛОВНЫЕ ОБОЗНАЧЕНИЯ:

-  граница образуемого земельного участка, номер поворотной точки
-  обозначение образуемого земельного участка
-  граница и номер кадастрового квартала
-  земельный участок, сведения о котором содержатся в ГКН


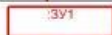
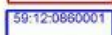



Условный номер земельного участка: ЗУ1

Площадь земельного участка 96431 кв.м.

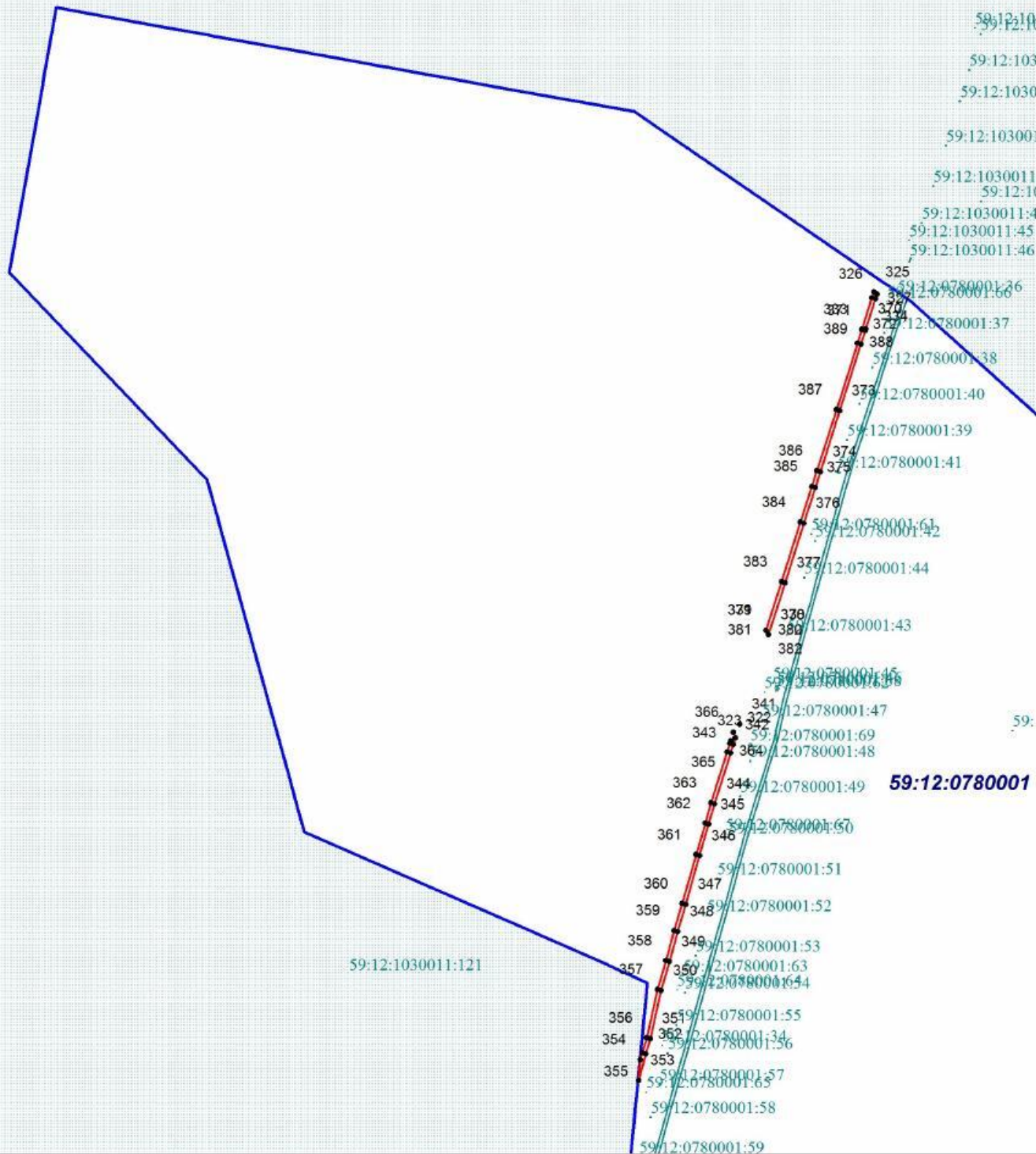


УСЛОВНЫЕ ОБОЗНАЧЕНИЯ:


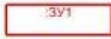


-  граница образуемого земельного участка, номер поворотной точки
-  обозначение образуемого земельного участка
-  граница и номер кадастрового квартала
-  земельный участок, сведения о котором содержатся в ГКН

Условный номер земельного участка: ЗУ1

Площадь земельного участка 96431 кв.м.

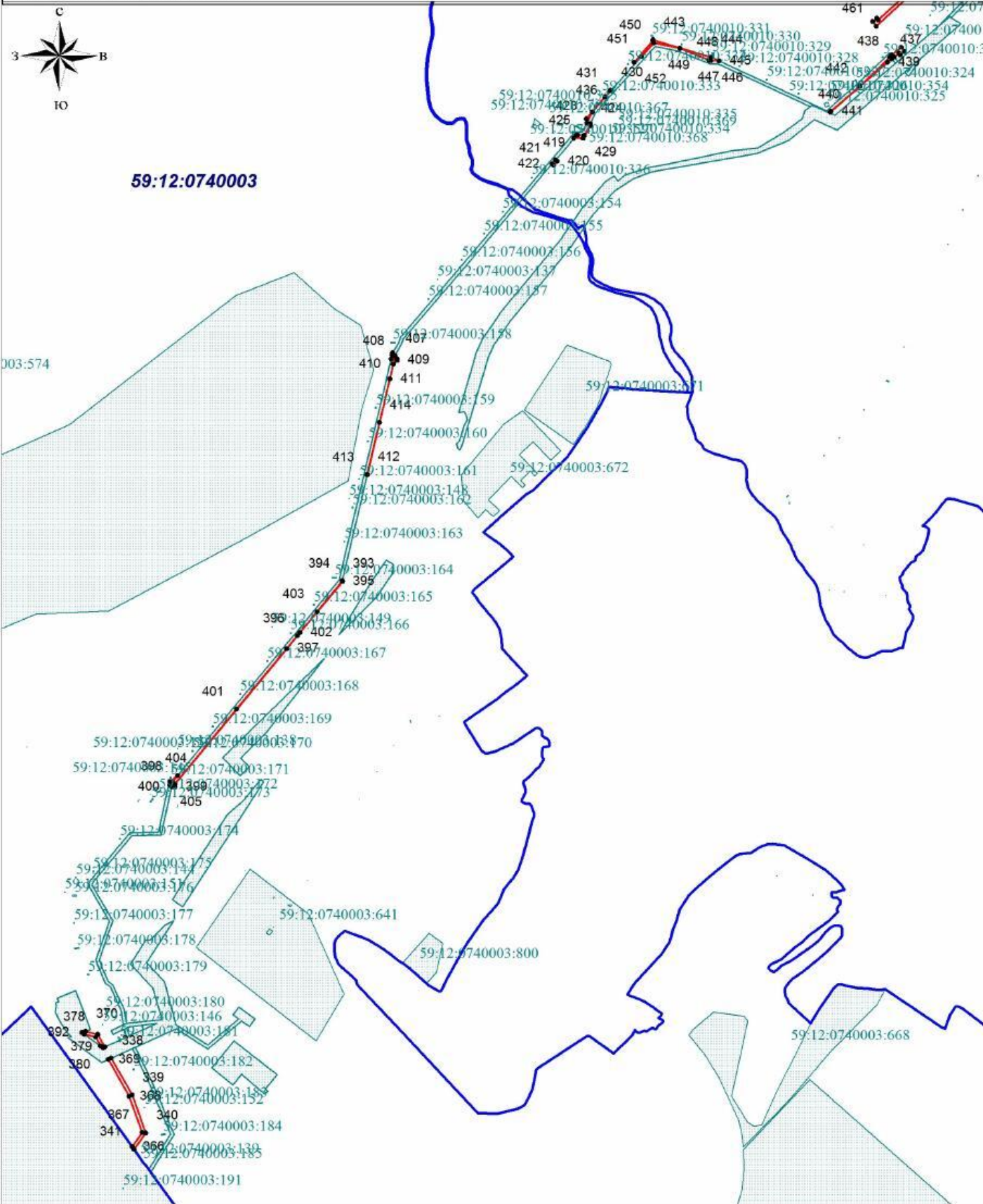


УСЛОВНЫЕ ОБОЗНАЧЕНИЯ:

-  граница образуемого земельного участка, номер поворотной точки
-  обозначение образуемого земельного участка
-  граница и номер кадастрового квартала
-  земельный участок, сведения о котором содержатся в ГКН

Условный номер земельного участка: ЗУ1

Площадь земельного участка 96431 кв.м.

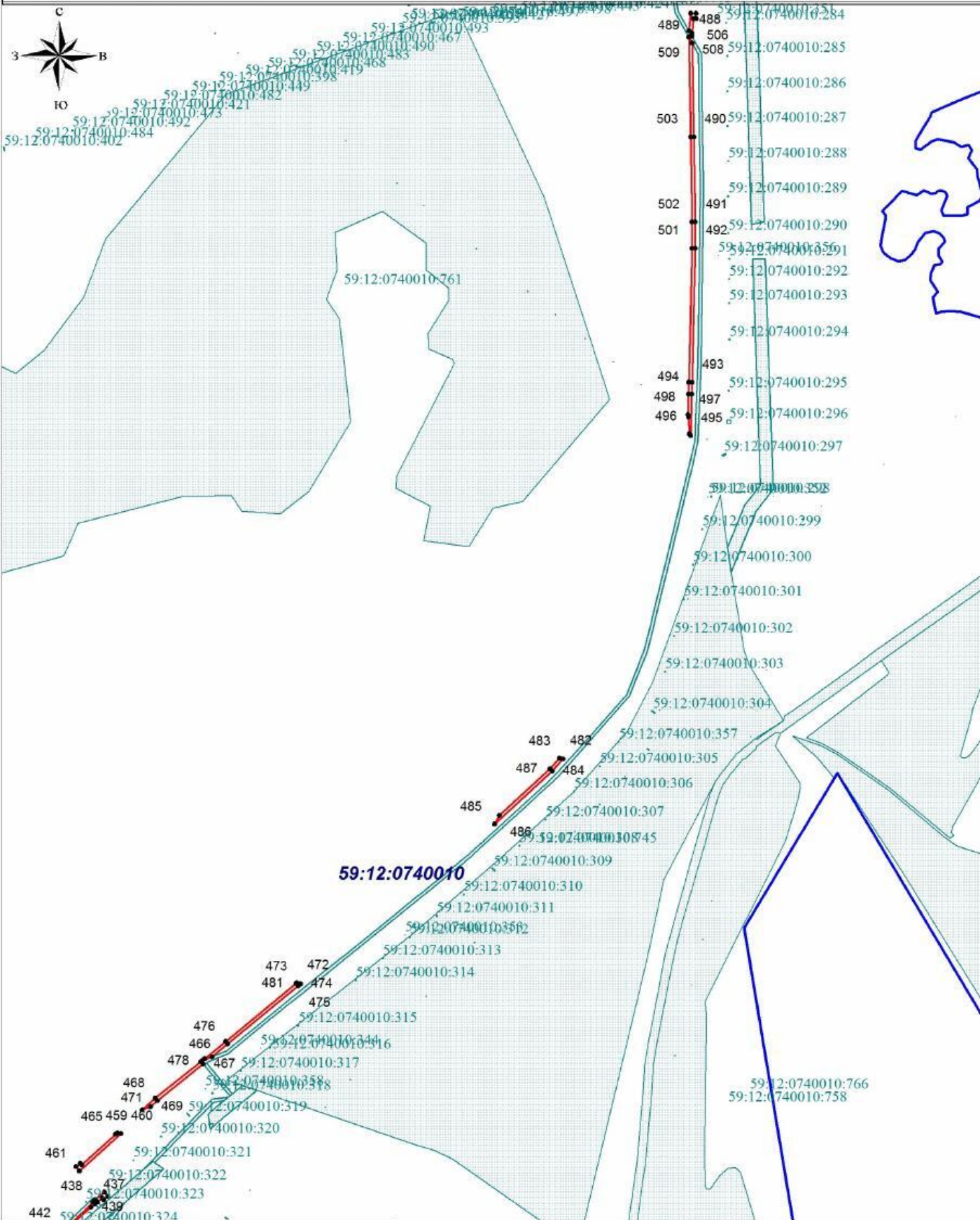


УСЛОВНЫЕ ОБОЗНАЧЕНИЯ:


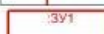


- 1 граница образуемого земельного участка, номер поворотной точки
- обозначение образуемого земельного участка
- граница и номер кадастрового квартала
- земельный участок, сведения о котором содержатся в ГКН

Условный номер земельного участка: ЗУ1

Площадь земельного участка 96431 кв.м.

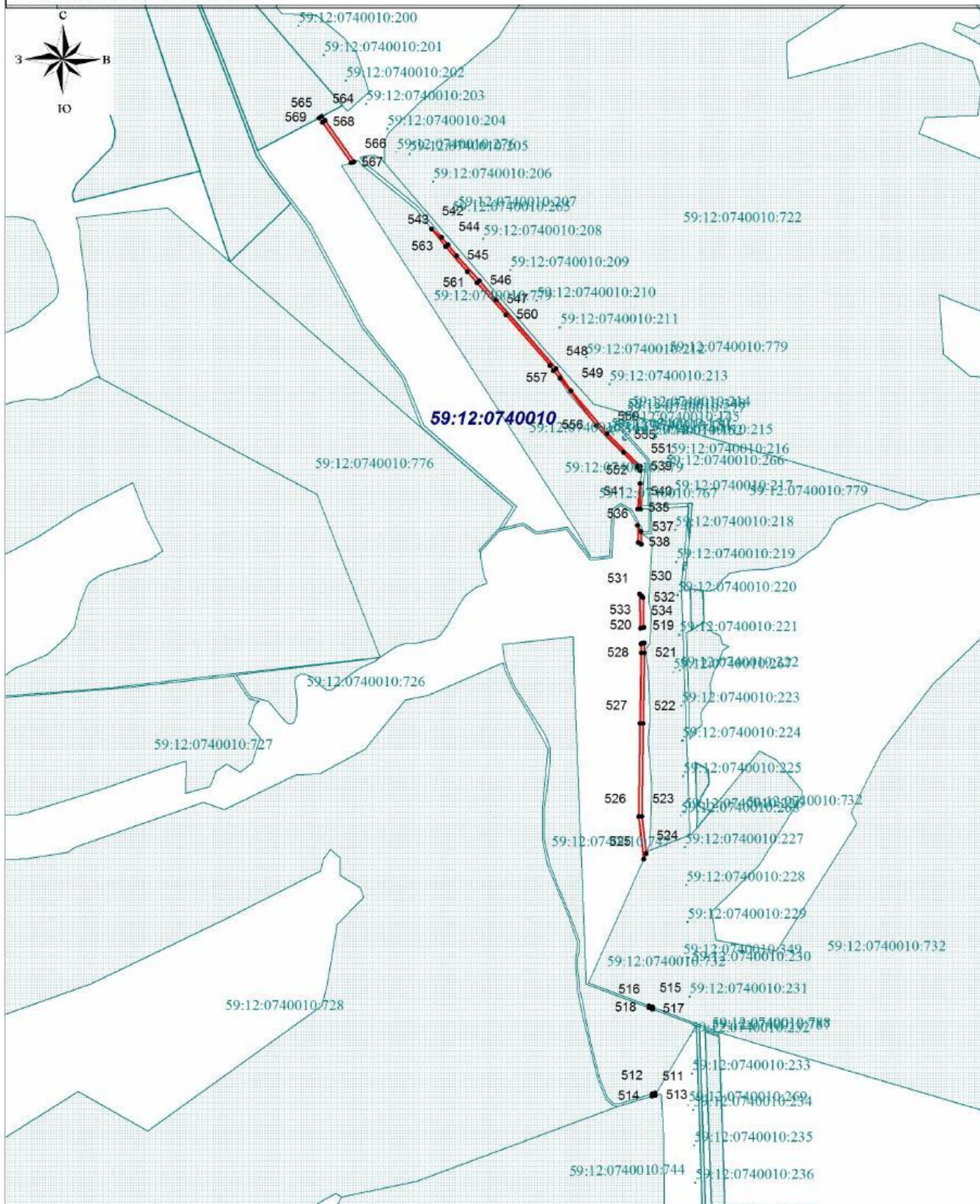


УСЛОВНЫЕ ОБОЗНАЧЕНИЯ:


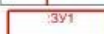
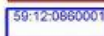

-  граница образуемого земельного участка, номер поворотной точки
-  обозначение образуемого земельного участка
-  граница и номер кадастрового квартала
-  земельный участок, сведения о котором содержатся в ГКН

Условный номер земельного участка: ЗУ1

Площадь земельного участка 96431 кв.м.

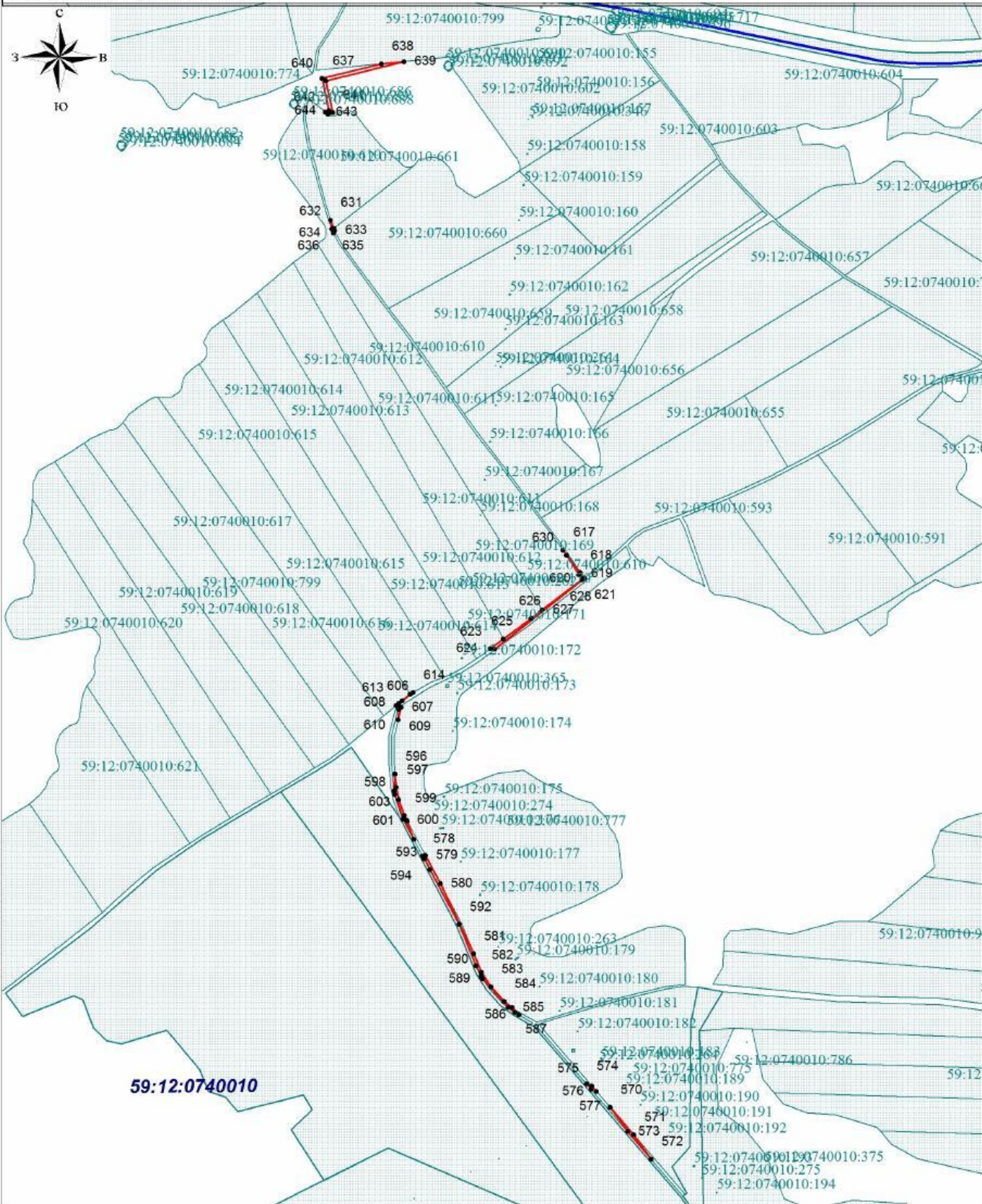


УСЛОВНЫЕ ОБОЗНАЧЕНИЯ:


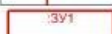


-  граница образуемого земельного участка, номер поворотной точки
-  обозначение образуемого земельного участка
-  граница и номер кадастрового квартала
-  земельный участок, сведения о котором содержатся в ГКН

Условный номер земельного участка: ЗУ1

Площадь земельного участка 96431 кв.м.

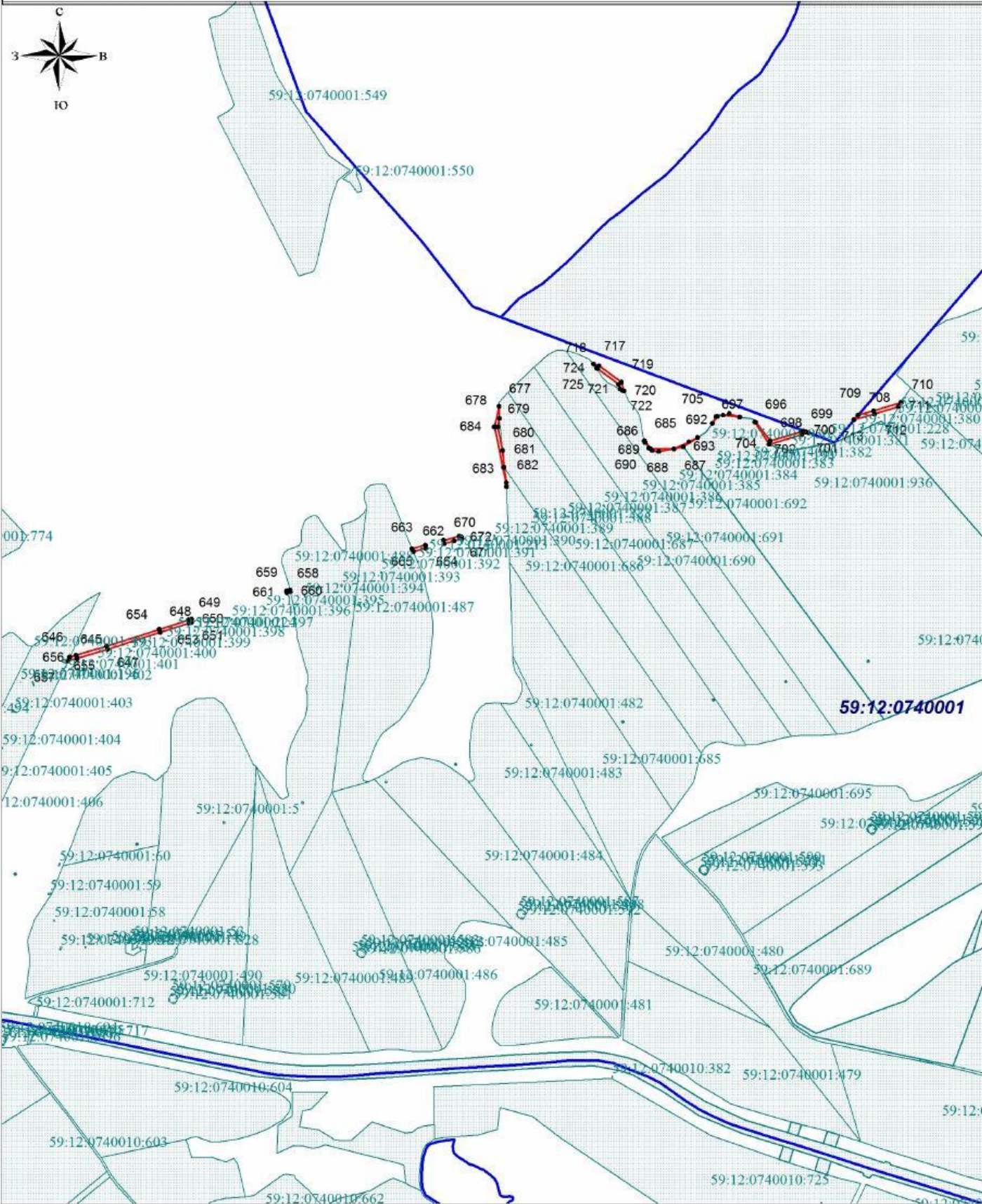


УСЛОВНЫЕ ОБОЗНАЧЕНИЯ:


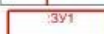
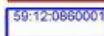

-  граница образуемого земельного участка, номер поворотной точки
-  обозначение образуемого земельного участка
-  граница и номер кадастрового квартала
-  земельный участок, сведения о котором содержатся в ГКН

Условный номер земельного участка: ЗУ1

Площадь земельного участка 96431 кв.м.

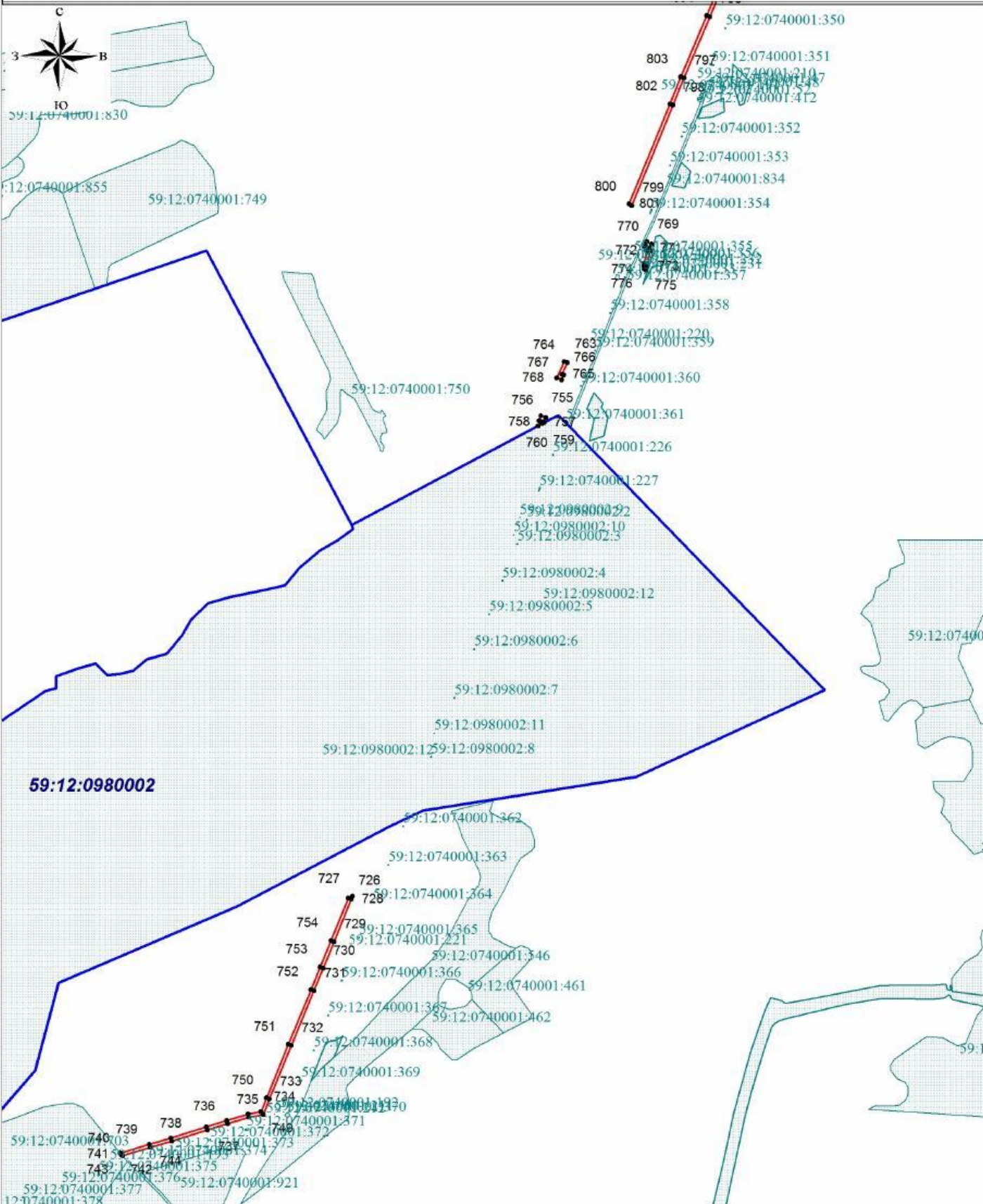


УСЛОВНЫЕ ОБОЗНАЧЕНИЯ:

-  граница образуемого земельного участка, номер поворотной точки
-  обозначение образуемого земельного участка
-  граница и номер кадастрового квартала
-  земельный участок, сведения о котором содержатся в ГКН

Условный номер земельного участка: ЗУ1

Площадь земельного участка 96431 кв.м.



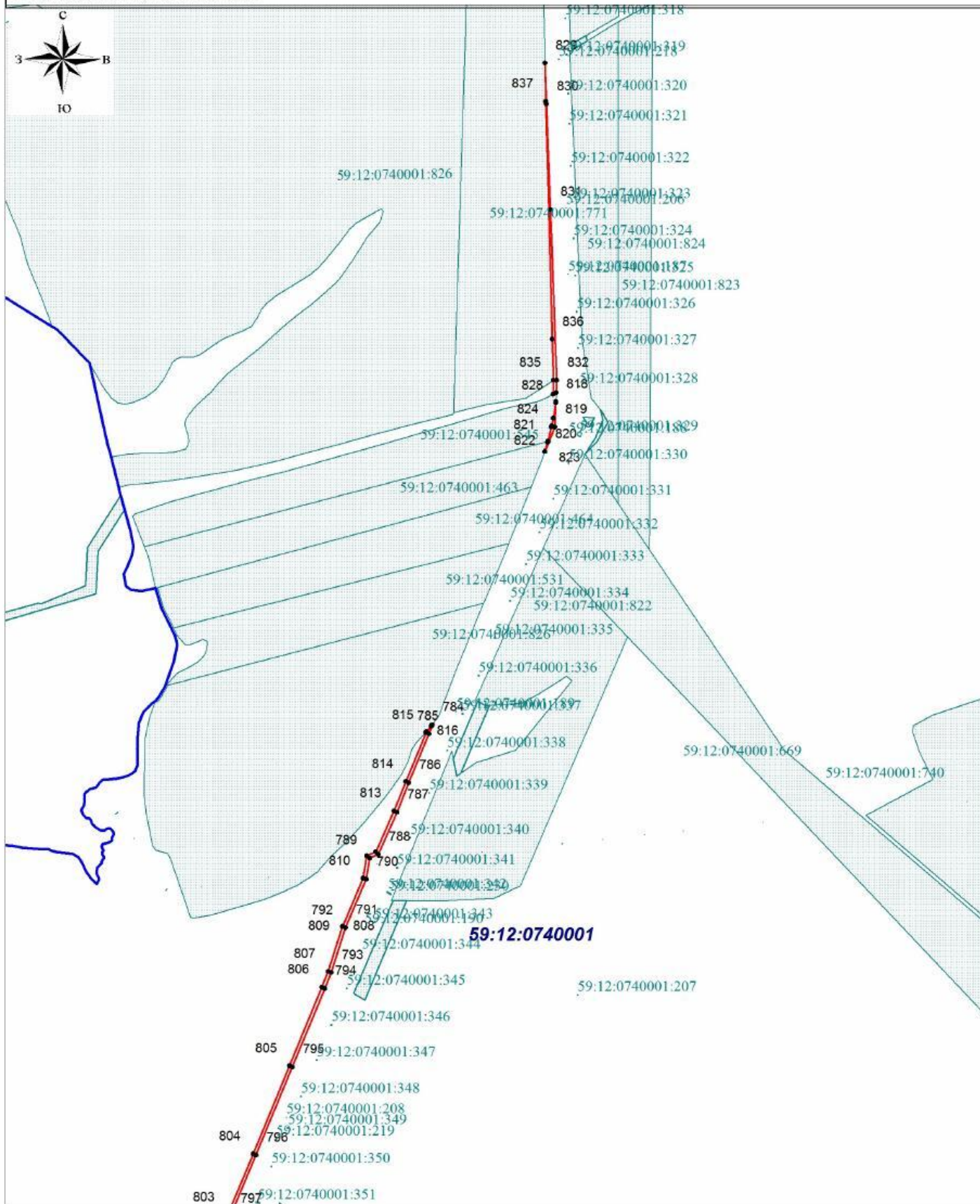
УСЛОВНЫЕ ОБОЗНАЧЕНИЯ:

	граница образуемого земельного участка, номер поворотной точки
	обозначение образуемого земельного участка
	граница и номер кадастрового квартала
	земельный участок, сведения о котором содержатся в ГКН


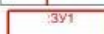
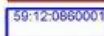



Условный номер земельного участка: 3У1

Площадь земельного участка 96431 кв.м.

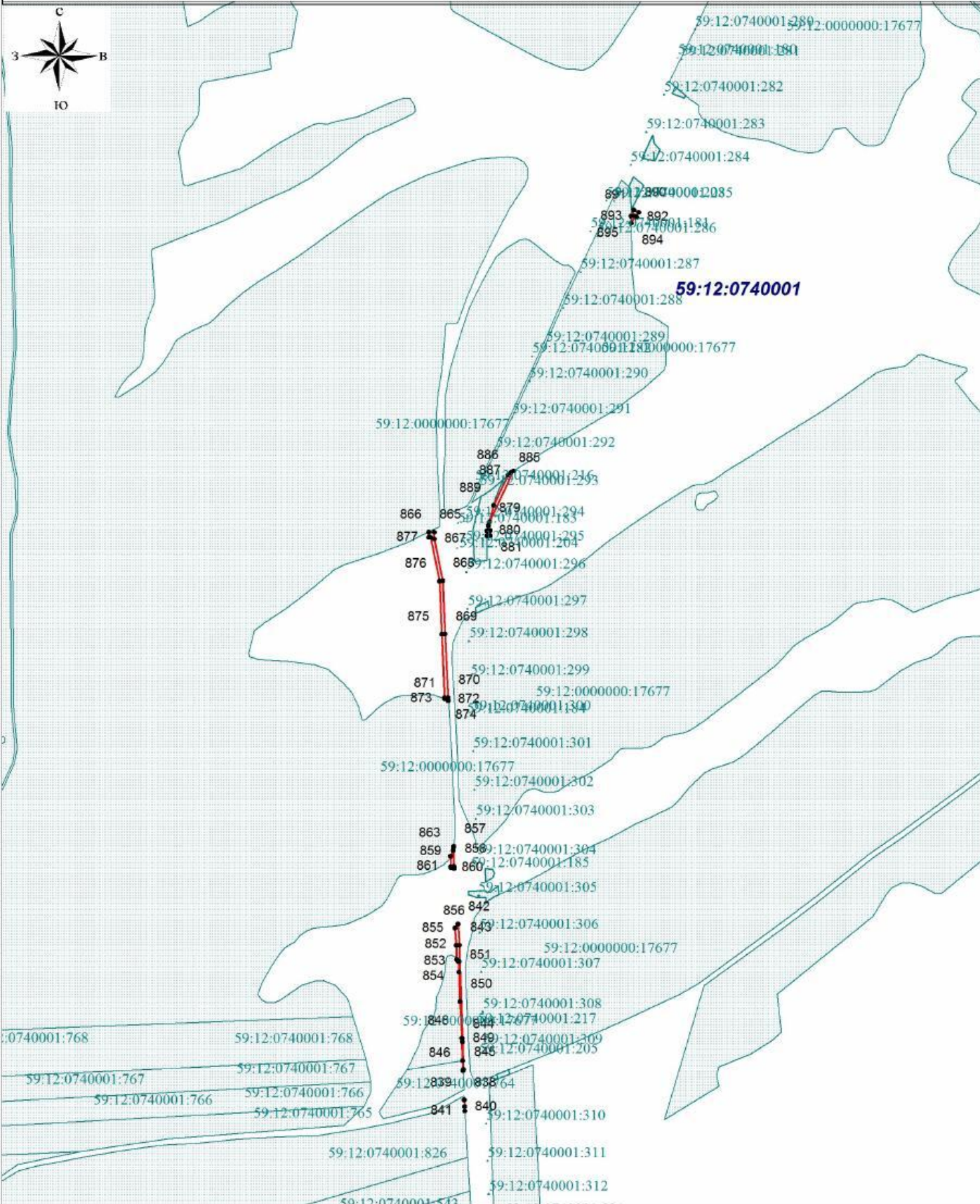


УСЛОВНЫЕ ОБОЗНАЧЕНИЯ:

-  граница образуемого земельного участка, номер поворотной точки
-  обозначение образуемого земельного участка
-  граница и номер кадастрового квартала
-  земельный участок, сведения о котором содержатся в ГКН

Условный номер земельного участка: ЗУ1

Площадь земельного участка 96431 кв.м.

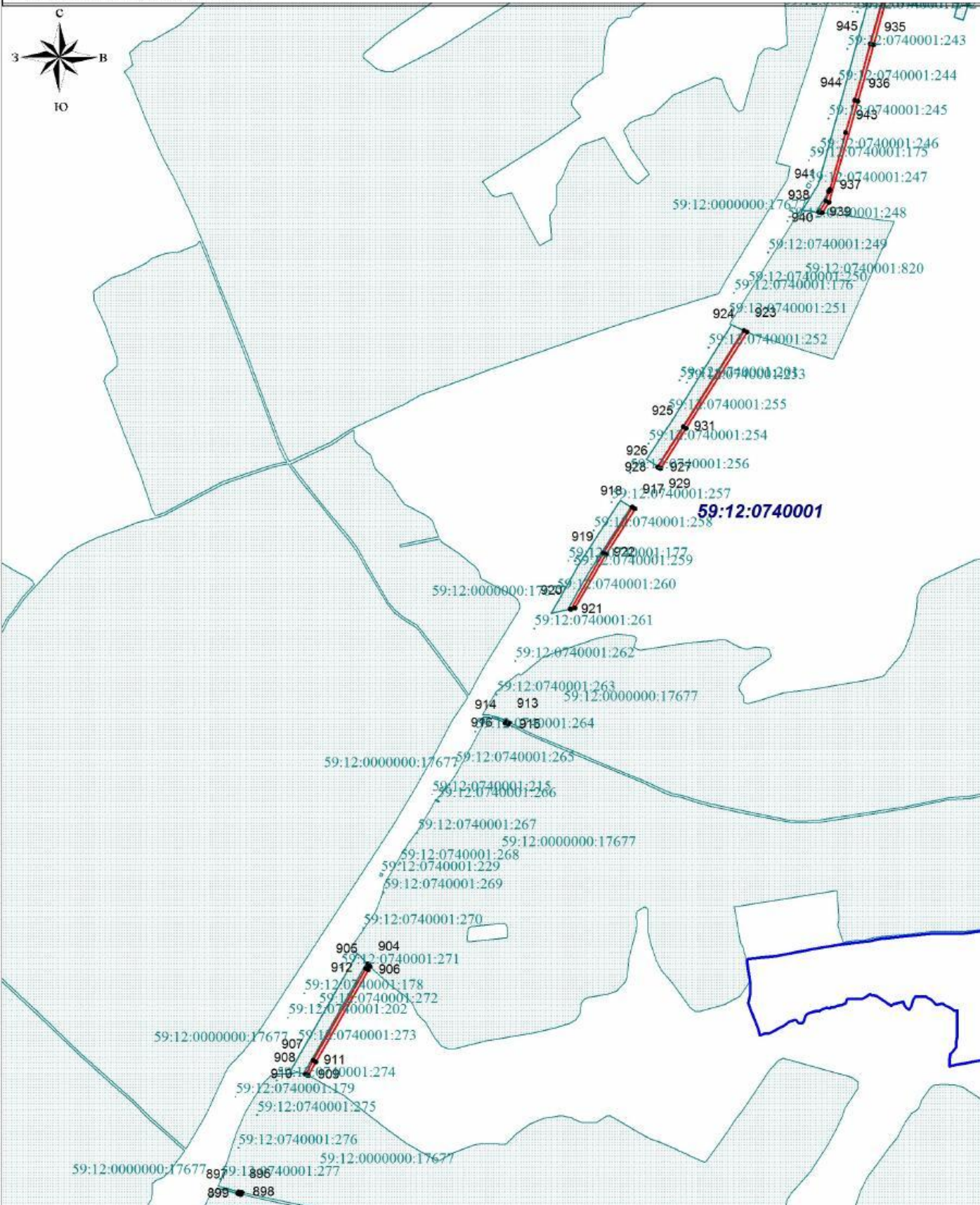


УСЛОВНЫЕ ОБОЗНАЧЕНИЯ:


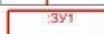
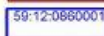

- граница образуемого земельного участка, номер поворотной точки
- обозначение образуемого земельного участка
- граница и номер кадастрового квартала
- земельный участок, сведения о котором содержатся в ГКН

Условный номер земельного участка: 3У1

Площадь земельного участка 96431 кв.м.

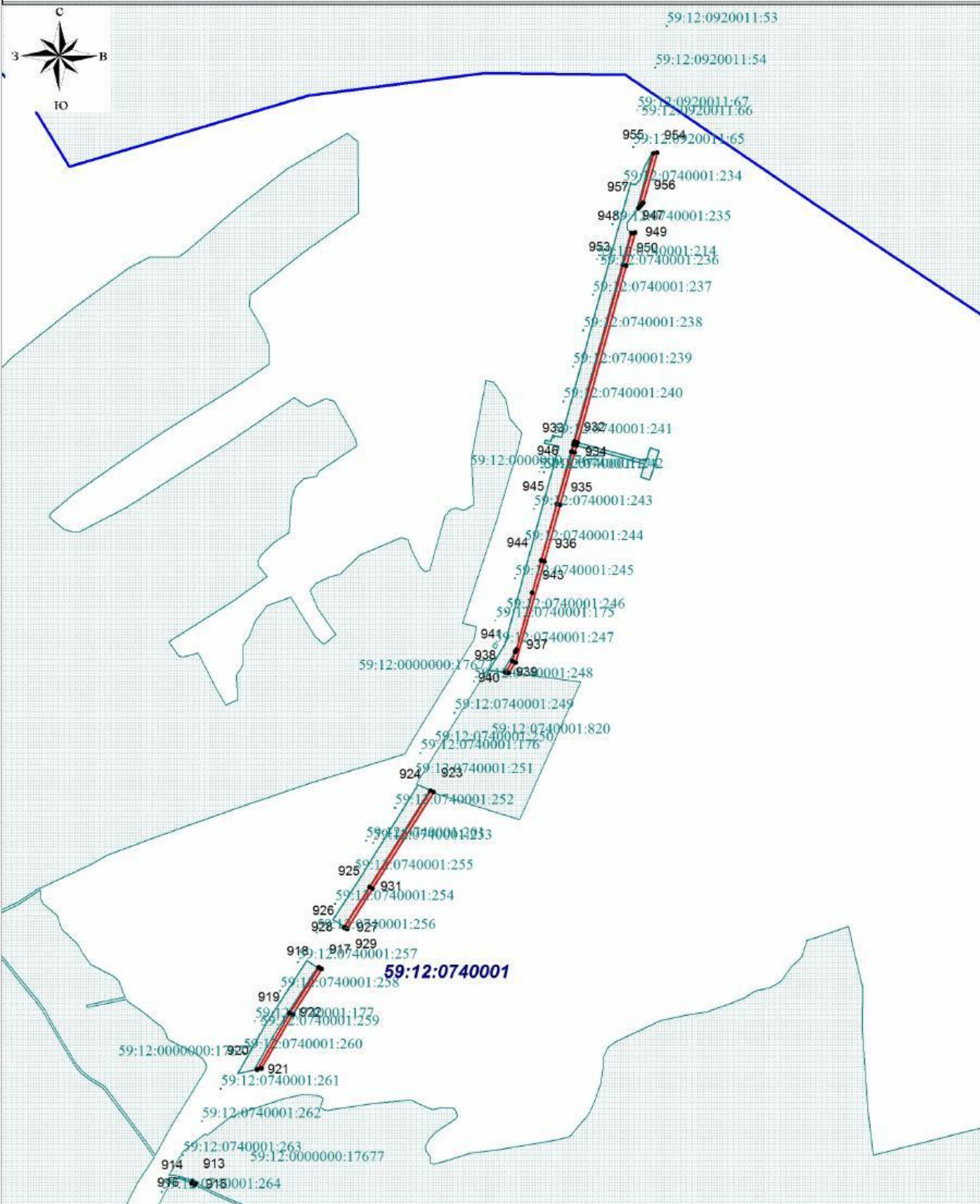


УСЛОВНЫЕ ОБОЗНАЧЕНИЯ:


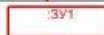
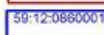

-  граница образуемого земельного участка, номер поворотной точки
-  обозначение образуемого земельного участка
-  граница и номер кадастрового квартала
-  земельный участок, сведения о котором содержатся в ГКН

Условный номер земельного участка: 3У1

Площадь земельного участка 96431 кв.м.

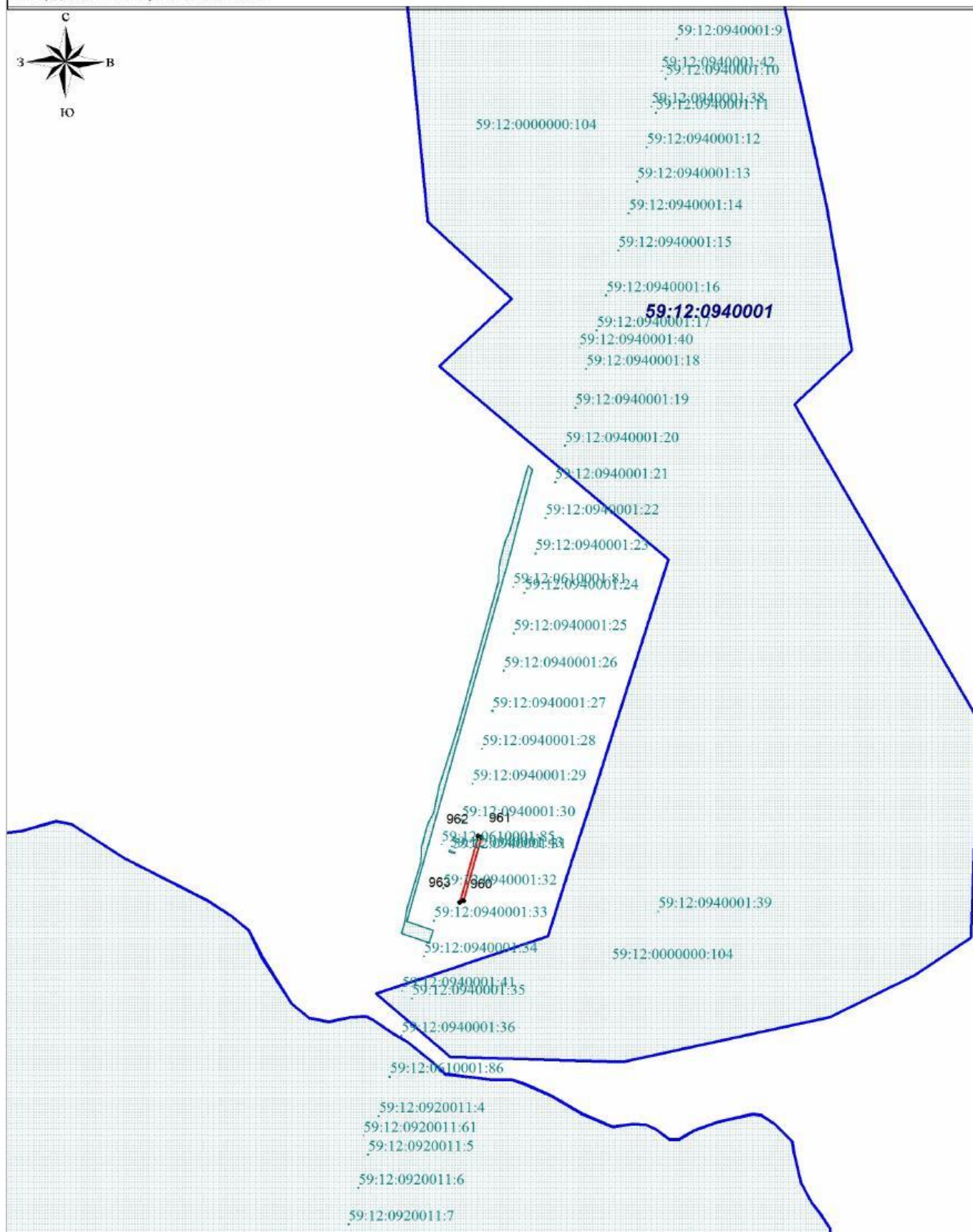
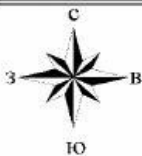


УСЛОВНЫЕ ОБОЗНАЧЕНИЯ:


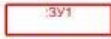


-  граница образуемого земельного участка, номер поворотной точки
-  обозначение образуемого земельного участка
-  граница и номер кадастрового квартала
-  земельный участок, сведения о котором содержатся в ГКН

Условный номер земельного участка: 3У1

Площадь земельного участка 96431 кв.м.



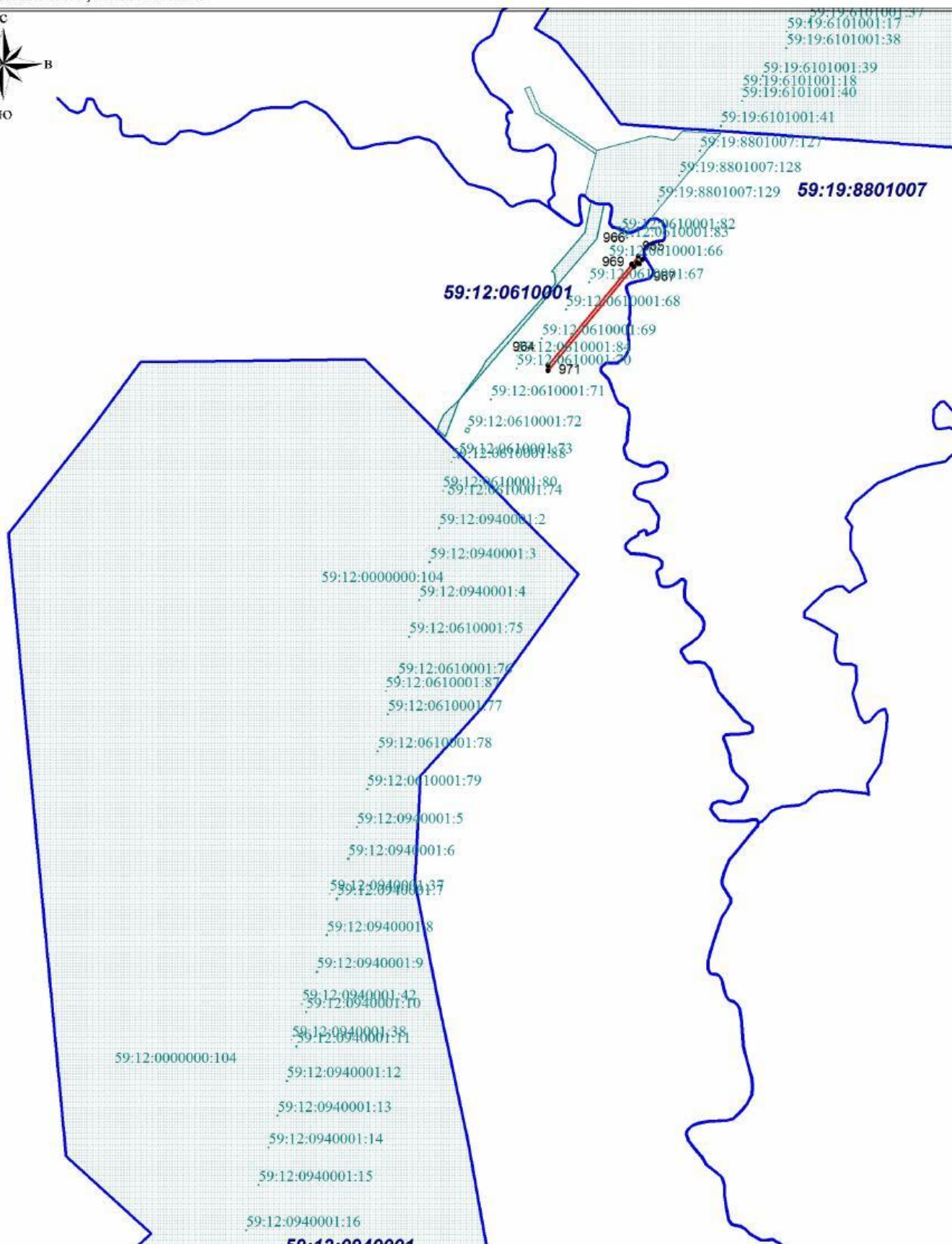
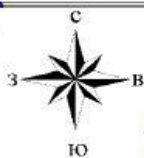
УСЛОВНЫЕ ОБОЗНАЧЕНИЯ:

-  граница образуемого земельного участка, номер поворотной точки
-  обозначение образуемого земельного участка
-  граница и номер кадастрового квартала
-  земельный участок, сведения о котором содержатся в ГКН



Условный номер земельного участка: ЗУ1

Площадь земельного участка 96431 кв.м.



УСЛОВНЫЕ ОБОЗНАЧЕНИЯ:

- граница образуемого земельного участка, номер поворотной точки
- обозначение образуемого земельного участка
- граница и номер кадастрового квартала
- земельный участок, сведения о котором содержатся в ГКН







Обозначение характерных точек границ	Координаты, м	
	X	Y
877	378 504,33	1 312 852,05
878	378 504,33	1 312 848,73
865	378 514,33	1 312 848,73
879	378 526,31	1 312 960,85
880	378 517,22	1 312 960,48
881	378 517,22	1 312 964,47
882	378 507,22	1 312 964,47
883	378 507,22	1 312 958,26
884	378 516,44	1 312 958,30
879	378 526,31	1 312 960,85
885	378 621,40	1 312 997,81
886	378 626,53	1 313 003,59
887	378 629,48	1 313 008,28
888	378 533,82	1 312 962,79
889	378 564,41	1 312 970,70
885	378 621,40	1 312 997,81
890	379 120,65	1 313 235,06
891	379 116,36	1 313 244,09
892	379 107,33	1 313 239,80
893	379 109,04	1 313 236,20
894	379 095,74	1 313 229,91
895	379 109,17	1 313 229,63
890	379 120,65	1 313 235,06
896	379 639,50	1 313 486,74
897	379 638,64	1 313 489,93
898	379 638,00	1 313 492,78
899	379 636,08	1 313 491,69
900	379 634,34	1 313 490,84
901	379 634,76	1 313 488,97
902	379 635,86	1 313 484,90
903	379 638,89	1 313 486,39
896	379 639,50	1 313 486,74
904	380 067,60	1 313 729,85
905	380 063,07	1 313 734,18
906	380 056,66	1 313 730,57
907	379 883,52	1 313 632,00
908	379 858,25	1 313 617,66
909	379 859,25	1 313 615,89
910	379 860,24	1 313 611,90
911	379 886,49	1 313 626,78
912	380 059,62	1 313 725,35
904	380 067,60	1 313 729,85
913	380 524,45	1 313 990,64
914	380 521,82	1 313 996,05
915	380 518,35	1 313 994,06
916	380 520,97	1 313 988,65
913	380 524,45	1 313 990,64
917	380 927,37	1 314 227,52
918	380 924,14	1 314 232,57
919	380 838,07	1 314 177,82
920	380 737,31	1 314 119,83
921	380 734,79	1 314 111,46
922	380 841,17	1 314 172,69
917	380 927,37	1 314 227,52
923	381 259,38	1 314 438,14
924	381 256,86	1 314 443,64
925	381 075,17	1 314 328,64
926	380 999,99	1 314 280,82
927	381 001,16	1 314 278,84
928	381 001,90	1 314 277,59
929	381 002,12	1 314 276,53
930	381 002,39	1 314 275,24
931	381 078,38	1 314 323,58
923	381 259,38	1 314 438,14
932	381 910,06	1 314 706,97
933	381 908,49	1 314 712,76
934	381 895,29	1 314 709,12
935	381 796,77	1 314 681,71
936	381 690,60	1 314 652,16
937	381 500,45	1 314 597,83
938	381 480,89	1 314 585,45
939	381 481,70	1 314 578,87
940	381 502,93	1 314 592,30
941	381 520,68	1 314 597,37
942	381 524,66	1 314 599,84
943	381 631,56	1 314 629,05
944	381 692,23	1 314 646,38
945	381 798,38	1 314 675,93
946	381 896,89	1 314 703,34
932	381 910,06	1 314 706,97
947	382 307,92	1 314 816,55
948	382 307,14	1 314 817,36
949	382 308,76	1 314 823,00
950	382 246,89	1 314 806,03
951	381 914,28	1 314 714,35
952	381 915,84	1 314 708,57
953	382 248,49	1 314 800,25
947	382 307,92	1 314 816,55
954	382 458,32	1 314 857,80
955	382 459,28	1 314 864,29
956	382 364,95	1 314 838,41
957	382 361,55	1 314 835,34
958	382 358,12	1 314 832,25
959	382 355,03	1 314 829,47
954	382 458,32	1 314 857,80
960	386 502,29	1 315 980,87
961	386 624,50	1 316 015,02
962	386 622,25	1 316 020,66
963	386 505,05	1 315 988,05
960	386 502,29	1 315 980,87
964	389 206,51	1 316 804,87
965	389 391,19	1 316 958,31
966	389 406,09	1 316 970,18
967	389 399,97	1 316 978,08
968	389 392,06	1 316 971,96
969	389 394,59	1 316 968,69
970	389 387,40	1 316 962,96
971	389 197,13	1 316 804,87
964	389 206,51	1 316 804,87





**МИНИСТЕРСТВО  
ПРИРОДНЫХ РЕСУРСОВ,  
ЛЕСНОГО ХОЗЯЙСТВА И ЭКОЛОГИИ  
ПЕРМСКОГО КРАЯ**

ул. Попова 11, г. Пермь, 614085  
Тел.(342) 233-27-57, факс (342) 233-20-99  
E-mail: min-2@priroda.permkrai.ru  
www.priroda.permkrai.ru  
ОКПО 78891558 ОГРН 1065902004354  
ИНН/КПП 5902293298/590201001

17.07.2020 № 30-01-23-741

На № 241-02-01-06.1-724исх от 09.07.2020

Уведомление о согласовании  
схемы расположения земельного  
участка на кадастровом плане  
территории

Начальнику управления земельно-  
имущественных отношений  
администрации Чайковского  
городского округа  
Елькиной Л.А.

Уважаемая Лариса Александровна!

Рассмотрев в соответствии с пунктом 4 статьи 3.5 Федерального закона от 25 октября 2001 г. № 137-ФЗ «О введении в действие Земельного кодекса Российской Федерации» представленную Вами схему расположения земельных участков на кадастровом плане территории, расположенных в кадастровых кварталах 59:12:0830001, 59:12:0860001, 59:12:0850001, 59:12:0780001, 59:12:0740003, 59:12:0740001, 59:12:0610001, 59:12:0740010, площадью 96 431 кв. м., сообщаем о согласовании указанной схемы.

И.о. заместителя министра природных ресурсов,  
лесного хозяйства и экологии  
Пермского края

В.В. Аристов



Лист согласования к документу № 30-01-23-741 от 17.07.2020. В ответ на № 241-02-01-06.1-724исх (09.07.2020)

Инициатор согласования: Жижилев В. П. Главный специалист отдела лесоустройства и земельных отношений

Согласование инициировано: 16.07.2020 12:51

Краткое содержание: Уведомление о согласовании схемы расположения земельного участка на кадастровом плане территории

**ЛИСТ СОГЛАСОВАНИЯ**

Тип согласования: **смешанное**

№	ФИО	Срок согласования	Результат согласования	Замечания/Комментарии
Тип согласования: <b>последовательное</b>				
1	Бородулин Д. С.		Согласовано 16.07.2020 16:57	-
Тип согласования: <b>последовательное</b>				
2	Исполняющий обязанности Аристов В. В. (Трунина М.В.)		Подписано 16.07.2020 18:01	-



Лист согласования к документу № 241-02-01-06.1-820исх от 29.07.2020. В ответ на № 02-01-06.1-1039вх (08.07.2020)

Инициатор согласования: Мушкина А.Н. главный специалист

Согласование инициировано: 27.07.2020 16:34

Краткое содержание: О направлении исправленной схемы с изменённой площадью

УСИА АЧГО: просим отклонить с обоснованием и указанием реквизитов документов: в случае наличия утвержденного проекта межевания территории, в границах которого предполагается размещение объектов инфраструктуры федерального, регионального или муниципального значения;

Секретарю УЗИО: просим направить решение со схемой предполагаемых к использованию земель заявителю почтой, остальным адресатам (гос.зем.надзор, мун.зем.контроль и в пресс-службу) в течение 3-х дней с даты регистрации - эл.почтой.

Настиной А.В.

Прошу опубликовать прилагаемые документы в разделе «Управление имуществом – Земля – Решения о размещении объектов»

#### ЛИСТ СОГЛАСОВАНИЯ

Тип согласования: **смешанное**

№	ФИО	Срок согласования	Результат согласования	Замечания/Комментарии
Тип согласования: <b>последовательное</b>				
1	Матис О.В.		Согласовано 27.07.2020 17:00	-
2	Зайцев А.Н.		Согласовано 27.07.2020 17:43	-
3	Кузюбердина М.П.		Перенаправлено 28.07.2020 09:05	на проверку
	Ахмадыльшина В.А.		Согласовано 28.07.2020 13:31	проект планировки территории отсутствует
3.1	Кузюбердина М.П.		Согласовано 28.07.2020 22:01	-
4	Герасимов И.Ф.		Согласовано 29.07.2020 12:22	-
Тип согласования: <b>последовательное</b>				
5	Елькина Л.А		ЭП Подписано 29.07.2020 14:19	-